



相談や登録は、青葉区高齢・障害支援課及び
区内の地域包括支援センター（地域ケアプラザ）まで

施設名	所在地	連絡先
荇田地域包括支援センター	荇田町494-7	045-911-8005
もえぎ野地域包括支援センター	もえぎ野4-2	045-974-5403
奈良地域包括支援センター	奈良町1757-3	045-962-8429
さつきが丘地域包括支援センター	さつきが丘12-1	045-972-4768
美しが丘地域包括支援センター	美しが丘4-32-7	045-901-6714
大場地域包括支援センター	大場町383-3	045-975-0206
鴨志田地域包括支援センター	鴨志田町547-3	045-961-6912
ピオラ市ケ尾地域包括支援センター	市ケ尾町25-6	045-979-0241
青葉台地域包括支援センター	青葉台2-8-22	045-988-0305
恩田地域包括支援センター	あかね台2-8-4	045-985-2133
たまプラザ地域包括支援センター	新石川2-1-15 たまプラザテラスリンクプラザ4F	045-910-5221
すすき野地域包括支援センター	すすき野1-8-21	045-901-5710
青葉区高齢・障害支援課	市ケ尾町31-4	045-978-2449

お住まいの地域を担当する地域包括支援センター（地域ケアプラザ）はこちらで検索できます。

 **認知症になっても自分らしく安心して暮らせるまち青葉区**
～語りあい、理解しあい、支えあい「お互いさま」のまちを目指して～ 

発行 青葉区高齢・障害支援課 高齢者支援担当
〒225-0024 横浜市青葉区市ケ尾町31-4 TEL 045-978-2449 FAX 045-978-2427

R5年3月発行

青葉区

認知症高齢者安心ネットワーク



青葉区
マスコットキャラクター
「なしかちゃん」

認知症の人が行方不明になったとき、
できるだけ早く発見・保護できるよう協力するしくみです。
区役所、警察署、地域包括支援センター、
各協力機関と一緒に取り組んでいます。

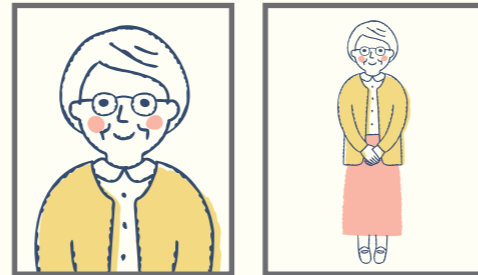
ご本人を発見された場合は、必ず警察へ連絡してください。
青葉警察署生活安全課 ☎045-972-0110



安心ネットワークに登録するには

登録できる方

青葉区にお住まいの40歳以上で
認知症などにより行方不明になる可能性のある方



写真の大きさ(目安):ハガキサイズ

必要なもの

- 登録申込書(ホームページからもダウンロードできます)
- ご本人の顔がわかる写真2枚(上半身、全身)

登録窓口

- 青葉区役所高齢・障害支援課(34番窓口)
- 区内の地域包括支援センター(裏面参照)



登録情報について

青葉区高齢・障害支援課、区内の地域包括支援センター、青葉警察署に保管されます。希望される方は、神奈川県警察にも登録情報を提供することができます。

情報の更新について

ご本人の状況把握のため、情報の更新が必要になります。青葉区高齢・障害支援課より申込者に定期的に状況を確認させていただきます。なお登録情報の変更や登録の必要がなくなった場合は、届出が必要です。登録窓口にお越しくください。

～ほっと情報～

認知症の方や介護者の方がほっと一息つける居場所を紹介します。

認知症カフェ

認知症の方もそうでない方も、誰もが参加できる気軽でオープンなカフェです。楽しいイベントもあり、心も身体もリフレッシュできます。医療や福祉の専門職も参加しているので気軽に相談もできます。



区内では多くの認知症カフェ・介護者のつどいが開催されています。

介護者のつどい

介護者や介護に関心のある方が集まり、自由に話をしながら、相談や情報交換をしています。介護者同士だからこそ伝わる悩みや困りごとの共有の場になっています。

青葉区 カフェつどい [検索](#)

安心ネットワークのしくみ

いないと気づいたら…



1. 青葉警察署(☎045-972-0110)へ連絡
「青葉区認知症高齢者安心ネットワークに登録している」と伝えて下さい。

2. 青葉警察署からの情報をもとに、安心ネットワーク発動
区役所、地域包括支援センター、発見協力機関・団体で情報共有。捜索活動は行いませんが、日常業務の中で発見に協力します。

見守ります! 約70の機関・団体が協力して見守っています!



発見協力機関・団体

消防署、郵便局、公共交通機関、高齢者施設、スーパー、商店、民生委員児童委員協議会等

ご本人を発見!



ご家族のもとへ

