



特集1 区内の魅力再発見♪

新春! お年玉クイズ & 広報アンケート

クイズに正解&アンケートに回答して、プレゼントに応募しよう!



クイズ マコ? ど〜こだ!?

①~⑦の写真は、地図のA~F地点のどこかで撮影されたものだよ! どこだか分かるかな?



よりよい紙面づくりのため、アンケートにご協力ください。

広報アンケート

- 回答者の年代と性別を教えてください。(任意)
年代: 10代以下、20代、30代、40代、50代、60代、70代、80代以上、回答しない
性別: 男・女・その他・回答しない
- 広報よこはまは「市版」「区版」に分かれています。どちらをよく読みますか?
①市版(1~4ページ、13~16ページ) ②区版(5~12ページ) ③同じくらい
- 青葉区版について
A 読む頻度
①毎月必ず ②時々 ③ほとんど読まない
B よく読む記事(複数回答可)
①特集 ②トピックス(囲み記事) ③【今月のお知らせ】募集・案内 ④文化・芸術 ⑤スポーツ・健康づくり ⑥子育て ⑦福祉・保健 ⑧施設からのお知らせ
C 字の大きさ
①大きすぎる ②ちょうどよい ③小さすぎる
D デザインやレイアウト
①読みやすい ②読みにくい ③どちらともいえない
E その他、感想やご意見をお寄せください。

●アイコンの見方は8ページを参照してください。



ヒントが欲しい人は見てね!

▲青葉区魅力広報冊子

答え	①	②	③	④	⑤	⑥	⑦

賞品

- 図書カード(3,000円、5人)
- なしかちゃんエコバッグ&ストラップ(15人)
- なしかちゃんストラップ(100人)



※バッグの色の指定はできません。

☎HPが【必要事項】、クイズとアンケートの答え、希望する賞品を明記し、

☎で広報相談係(〒225-0024市ケ尾町31-4)へ。1月31日(着)抽

※抽選結果は当選者にのみ発送をもってご連絡します。応募は1人1回のみ有効

※個人情報賞品の発送のみに使用します。

回答フォーム▶



あけましておめでとうございます



日頃から青葉区政にご支援ご協力を賜り、誠にありがとうございます。心から御礼申し上げます。昨年は、区内でも多くの感染者が発生する時期もありましたが、医師会をはじめとした医療関係者の皆様等のご尽力によりワクチン接種も進み、区民の皆様とともに何とか一年を乗り越えることができたと思っております。本当にありがとうございました。

区政運営では、今年のテーマに、コロナ禍で重要性の増した「健康づくり」「つながりづくり」「地域活動・経済の活性化」の3つを考えています。

「健康づくり」では、あおば健康スタイルなどの推進を通じて、誰もがいきいきと、健やかに暮らせるまちづくりを進めます。

「つながりづくり」では、青葉区の高度な専門知識や経験をお持ちの方が、それらを生かして活動するボランティアである「プロボノ」について学ぶ実践講座など、新たに活動したい人同士や人と地域がつながるような事業を展開していきます。

「地域活動・経済の活性化」では、区民活動支援センター事業や、商店街が実施するイベントの支援などにより、地域の活力を高めていきます。

青葉区が、将来にわたって「住みつづきたい・住みたいまち」であり続けられるよう、職員一同、一丸となって取り組んでまいりますので、引き続きご支援、ご協力のほど、よろしくお願いたします。

本年が皆様にとって素晴らしい一年になりますよう、心からお祈り申し上げます。



青葉区長 小澤 明夫

特集2 青葉区広報番組

～青葉区の旬な情報をお届け♪～

広報テレビ番組「あおバリュー-TV from 丘の横浜」と広報ラジオ番組「あおバリュー-Radio」をご紹介します。

青葉区広報番組を見て、聞いて、あなたも青葉区通に！



青葉区の魅力を紹介している10分間の番組です。ナビゲーターが区内のさまざまなスポットをめぐり、学び・発見ありの内容盛りだくさんの情報をお届けします。

1・2月の放送は…

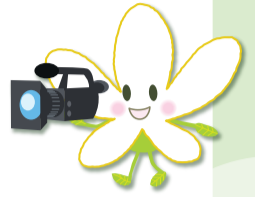
【テーマ】寺家ふるさと村

寺家ふるさと村には、里山と入り組んだ谷戸田が織りなす昔ながらの横浜の田園風景が色濃く残っています。身近にある自然を体感しに出掛けてみてはいかがでしょうか。



新ナビゲーターってどんな人？

2021年11月放送からあおバリュー-TVのナビゲーターが代わりました。新たにナビゲーターを務めるのは、アナウンサー・ナレーターとして活躍する花岡けい子さん。青葉区への思いや意気込みなど、インタビューしてみました。



よろしくお願いします！



はなおか 花岡 けい子さん

ナビゲーターとしての意気込みをお願いします。

地域で活動する者として、また2歳と5歳の男の子を持つ母としての目線を大切に、皆さんが知りたいと思うところを丁寧に拾いながら区の情報発信していきます。

青葉区の印象や好きなところを教えてください。

青葉区は洗練された都会的な部分と豊かな自然のバランスがすてきな街だと感じています。休日には親子でこどもの国に遊びに行ったり、たまプラザでショッピングを楽しんだり、青葉区で過ごす時間が大好きです。

ケーブルテレビTSCOM・J:COMで週2回放送♪

放送局	放送日	放送時間
ケーブルテレビ イツコム11ch	火曜	21時30分～21時40分
	土曜	16時10分～16時20分
ケーブルテレビ ジェイコム11ch	土曜	12時05分～12時15分
	日曜	

青葉区ホームページ・YouTubeでも視聴できます。過去の作品のアーカイブもこちらから



あおバリュー-TV 検索Q



地域に密着した身近な情報や、災害時などのいざというときにかかせない情報をラジオでお届けしています。

月～金曜 11時～11時20分

【再放送】月～金曜 18時30分～18時50分

【ダイジェスト】土・日曜 9時～9時30分



FMラジオで聴く

青葉区周辺で周波数を84.1MHzに

インターネットで聴く

青葉区 あおバリュー-Radio 検索Q



アプリで聴く

FMサルス無料公式アプリで聴くことができます。

FMサルス公式アプリ 検索Q



あおバリュー-Radioを彩るパーソナリティの皆さん！

まみや ゆうこ
間宮 祐子さん

いとう みき
伊東 美紀さん

よしだ あゆみ
吉田 亜由美さん

ながせ まゆ
永瀬 真悠さん

うどう ふみこ
有働 文子さん

たかぎ まき
高木 真紀さん

たかなし ゆみ
高梨 由美さん

あべ あさみ
阿部 麻美さん

多言語版

区役所からのお知らせを、やさしい日本語と外国語(4つの言語)でお届け！

●月～金曜 18時50分～18時55分

防災あおば

日頃の備えや地域の防災への取組の紹介など、いざというときに役立つ情報をお届け！

●月～金曜 11時20分～11時25分

笑顔をお交わす仲間に入りませんか？ かがやきクラブ青葉

(青葉区老人クラブの愛称です)

83クラブ・約5千人の、概ね60歳以上の会員が地域と共にさまざまな活動をしています。興味・関心のある活動がきっと見つかります！

お気軽に事務局までお問い合わせください。



シニアいきいき芸能大会

令和2年度は無観客で開催しました。



初めての参加でも楽しく過ごせました。

仲間が増え、趣味も広がり充実した日々を過ごせるようになりました。

コロナ禍で、家で過ごす機会が多くなったことから、初めて参加しました。



かがやきクラブ青葉
(青葉区老人クラブ)連合会
いけがみ けいじ
池上 啓二会長

かがやきクラブ青葉(青葉区老人クラブ)では、それぞれのクラブが地域や会員の意向で自由に活動をしています。

コロナ禍ではありますが、健康で長生きするためにも、家庭で過ごすだけでなく、ぜひクラブに入って特技を生かしたり、いろいろな活動にチャレンジしていただければと思います。

皆様のご入会をお待ちしています！

問 かがやきクラブ青葉(青葉区老人クラブ)連合会事務局 ☎972-3076
区役所 高齢・障害事務係 ☎978-2444 fax 978-2427



ペタンク大会

青葉区のクラブが市の大会で優勝し、ねんりんピックの代表になりました！



俳句の集い



横浜シニア大学

2年ぶりに開催しました!

無料

認知症で心配なことは

「認知症初期集中支援チーム」がお手伝いします♪

問 高齢者支援担当 ☎978-2449 fax 978-2427

自宅へ伺います!



しまい忘れ、置き忘れ、いつも探し物をしていて心配。受診させたいが本人が嫌がるから困ったなあ。



デイサービスなど利用してほしいけど行きたがらない。



前よりも頑固で、怒りっぽい。どういふふうに接したらいいのかしら？

認知症は「早期発見」「早期診断」「早期対応」が重要です！

認知症の人を早期に支援することで、生活を整え、住み慣れた地域で安心して暮らし続けることができるようにサポートします。

支援対象者

自宅で生活している40歳以上で認知症が疑われる人、または認知症の人、家族

認知症初期集中支援チームとは

医師、看護師、リハビリ職、ソーシャルワーカーなど、認知症の専門知識をもつスタッフで構成されます。区内では横浜総合病院にチームを設置しています。

チームができること

ご自宅を訪問して、本人や家族の状況をお聞きし、専門医療機関への受診や介護サービスに関する説明と利用の方法など、状態に応じた助言を行います。期間は安定的な支援に移行するまでの間で、概ね6か月を目安とします。



横浜総合病院・初期集中支援チームの皆さん

認知症で心配なことは、お気軽に区役所や地域ケアプラザにご相談ください。

青葉区 地域ケアプラザ 検索

青葉区みんなで子育て

子育てを手伝ってくださる人募集中!

横浜子育てサポートシステムで
地域の子育てを応援しませんか

地域に親戚や友人もいない中で子育て・仕事を頑張っている人がたくさんいます。小学校登校前の預かりや保育園・幼稚園への送迎の相談を受けてくださる人が不足しています。親子の「困った!」「どうしよう?」をお手伝いしていただける人を募集しています。



預かる子どもの条件	預かる人の条件	報酬
生後57日から小学校6年生 ※病気の子どもの預かりや、宿泊の預かりはできません。	20歳以上の健康な人 (資格は問いません。)	基本時間 1時間800円

問 子育て支援担当 ☎978-2456 ☎978-2422

提供会員の声
うちの孫は遠くで世話できないから、代わりに近くで子育てを頑張っているママを応援しています。

提供会員の声
50代から始めて、70代の現在もお子さんをお預かりしています。「できる範囲で」引き受けることで細く長く続けています。

利用会員の声
産後に上の子としっかり遊ぶ時間を作るために、下の子を預かってもらいました。

●子どもを預かる人(提供会員)になるには●

入会説明会 要予約 → 提供会員 予定者研修 → 登録

入会説明会の予定
1月13日(木)・22日(土) ラファール(青葉台)
2月4日(金) ラファールサテライト(市ケ尾)



★預かる人がいて初めて成り立つ横浜子育てサポートシステム。地域の子育て応援団募集しています!

活動の前に	交流会	研修会
預かる場所で親子と顔合わせをする機会があるのでお互いに安心。	他の会員の話を聞いたり、自身の体験談を話すことで共感できたり、活動のヒントが得られます。	小児救命救急や子どもや保護者とのコミュニケーションを学ぶ講座を受けられます。

横浜市 事業です ※保険付き、有償のボランティアです。 預かる人も 預けたい人も 気軽にご連絡ください!

問合せ、入会説明会の予約は
横浜子育てサポートシステム青葉区支部
〒227-0062 青葉台1-4[6階](ラファール内)
☎482-5518 ☎981-3307(火~土曜 9時~17時)
青葉区地域子育て支援拠点 **ラファール** が運営しています。

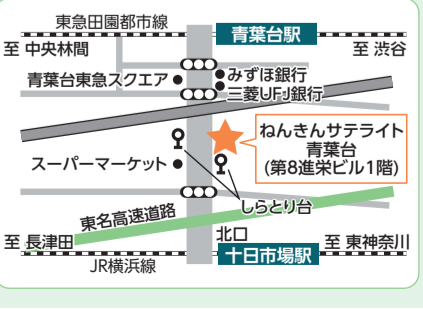
アイコンの見方(各ページ共通) **必要事項** 必要事項(行事名、〒住所、氏名(ふりがな)、電話番号、往復はがきの場合は返信面) **〒** 住所 **名** 氏名(ふりがな)
☎ 電話(番号) **fax** ファクス(番号) **E** Eメール(アドレス) **年齢** 年齢 **窓** 窓口 **HP** ホームページ **往** 往復はがき **ハ** はがき **返** 返信用はがき持参 **(着)** 必着 **(消)** 消印有効
先 先着 **抽** 抽選 **直** 当日直接 **日** 日時・期間 **会** 会場 **コ** コース **対** 対象・定員 **費** 費用 **持** 持ち物 **講** 講師・出演者 **内** 内容 **保** 保育 **申** 申込み **問** 問合せ
■毎月11日以降のお知らせを掲載しています。■先着順のものは、毎月11日から受け付けます。■特に記載のないものは、参加料無料です。

注意 新型コロナウイルス感染症の拡大防止のため、掲載中のイベント等は中止・延期、内容が変更になる場合があります。事前にご確認ください。

今月のお知らせ
AOBA INFORMATION
■青葉区役所の開庁時間は8時45分~17時です。
■青葉区役所の宛先は、〒225-0024 市ケ尾町31-4 です。

募集・案内
あおばマルシェの開催
区内でとれた新鮮な農産物などの直売
☎1月20日(木)11時30分~15時(売切れ次第終了) **会** 区役所1階区民ホール ※区役所駐車場は有料です。
あおばマルシェ 検索Q
問 企画調整係
☎978-2216 **fax** 978-2410

ねんきんサテライト青葉台が2月1日(火)に開所します
☎8時30分~17時15分(土・日曜、祝日、年末年始を除く)※2月1日のみ10時から
会 つつじが丘36-10※駐車場はありません。公共交通機関をご利用ください。



【業務内容】①年金相談及び年金請求等の受付 ②厚生年金保険・国民年金関係の相談及び届書などの受付
①は事前予約をお願いします。予約受付専用番号 ☎0570-05-4890(ナビダイヤル)(050で始まる電話からは ☎03-6631-7521)※予約の際は、基礎年金番号*が必要(*年金手帳・年金証書に記載) **問** 港北年金事務所 ☎546-8888

行政機関とのパイプ役「行政相談委員」
行政全般のサービスについて、不満や不便に感じていることはありませんか? 行政相談委員が公正・中立の立場で、区民の皆さんからの相談に応じています。
《区役所での相談受付日》
☎毎月第3木曜 13時~16時
会 区役所1階広報相談係(相談室) **直** 問 広報相談係 ☎978-2221 **fax** 978-2411

令和3年度青葉区小学生交通安全ポスターコンクール入賞作品展
☎1月31日(月)まで
会 たまプラザ テラス ゲートプラザ2階(美しが丘1-1-2) **直** **問** 地域活動係
☎978-2291 **fax** 978-2413

新治恵みの里
ネギ掘りとネギの炭焼き試食
☎2月5日(土)10時30分~12時 **会** にはる里山交流センター(緑区新治町887)
会 市内在住の個人、家族・グループ(1組4人まで) 15組 **費** 1組1,400円(ネギ掘り(2キログラム)体験、丸焼きネギの試食、保険料含む) **申** 1月15日から新治恵みの里 **HP** **先** **問** 北部農政事務所農業振興担当 ☎948-2480 **fax** 948-2488

若草台第二公園分区分園の利用者募集
区民の皆さんに野菜や草花の栽培を通じた土と緑に親しむ機会と、コミュニティ形成の場として、分区分園(貸し農園)の利用者を募集します。
会 若草台第二公園分区分園(若草台6-1) ※駐車場はありません。【**区画**】32区画(30平方メートル) ☎4月1日(金)~2023年3月31日(金) **会** 家族か8人までの公園近隣に住んでいるグループ **費** 18,000円(年額)
申 分区分園名、**必要事項**を明記(グループ利用は「グループ利用」と記載し、他の利用者の名前も記入)し、**往**で横浜市指定管理者 株式会社田澤園 分区分園担当(〒232-0066南区六ツ川4-1234 ☎823-2121)へ。2月4日(着) **抽**

文化・芸術
区民ホールコンサート
会 区役所1階区民ホール
問 文化・コミュニティ係
☎978-2295 **fax** 978-2413
●第271回 お屋のミニコンサート
あおば音楽ひろば
区内在住のプロの音楽家による演奏会
☎1月19日(水)12時15分~45分
会 平野 美由紀、後藤 恭子、満園 彩絵
内 フルーツデュオ
【**曲目**】花のワルツほか

青葉区民音楽祭
☎1月16日(日)12時~17時30分(11時30分開場、出入り自由) **会** フィリアホール **直** **【内容・プログラム】**
12時から パーカッショングループ 元打 **も**とだ **Plumeria** / 12時45分から 奈良北オカリナクラブ / 13時25分から 横浜アコーディオン愛好会 / 14時10分から マリンバアンサンブルグループ マリンBAマリン / 14時55分から 青葉台ジョイフルフレンズ・ハーモニカ / 15時35分から リコーダー

青葉区読書活動推進事業 青山美智子トークショー~本との出会い~
☎3月13日(日)14時~15時30分 **会** ①区役所4階会議室 ②オンライン配信(Zoom)
会 ①60人 ②80人 **申** 1月20日9時30分~2月10日20時30分に **HP**(申込フォーム)か **窓**か **必要事項**、人数(2人まで)を明記し、**ハ**で山内図書館「青山美智子講演会担当」(〒225-0011 あざみ野2-3-2 ☎901-1225 **fax** 902-4492)へ。2月10日(着) **抽** ※オンライン配信希望の場合は **HP**(申込フォーム)からのみ可
2021年本屋大賞2位に選ばれました! **申** 申込フォーム

コンサート青葉/16時15分から 緑交響楽団/17時から 横浜緑吹奏楽団
文化・コミュニティ係
☎978-2295 fax978-2413

■あおば美術公募展
「運営サポーター」の募集
第7回あおば美術公募展(7月開催予定)の作品の搬入出、会期中の受付や講習会・表彰式などイベント運営のお手伝いをお願いしています。まずは説明会へ!興味のある人は、気軽にお問い合わせください。《あおば美術公募展運営サポーター説明会》
☎2月9日(水)10時から
区役所4階交流ラウンジ
☎で文化・コミュニティ係
(☎978-2296 fax978-2413)へ。
あおば美術公募展 検索Q

■学んで歩いて、初めて触れる青葉のあゆみ シリーズ第1回
「横浜(都筑)の弥生時代」
☎2月9日(水)10時~12時(受付9時30分)
横浜市歴史博物館(都筑区中川中央1-18-1)、講座終了後大塚遺跡・歳勝土遺跡探訪 20人 ¥500円(資料代)
橋口 豊さん(横浜市歴史博物館学芸員) 必要事項、圖を明記し、☎(aoba.ayu21@gmail.com)か☎で青葉区区民活動支援センター気付BOX.No活2「初めて触れる青葉のあゆみ係」(〒225-0024市ケ尾町31-4)へ。1月21日(着)抽 ※申込みは1人1通のみ有効。☎申込みで、1月31日までに返信がない場合はご連絡

ください。文化・コミュニティ係
☎978-2296 fax978-2413

スポーツ・健康づくり
■日本体育大学 公開講座
膝痛さようなら体操教室
☎2月27日(日)10時~12時 日本体育大学横浜・健志台キャンパス(鴨志田町1221-1) 20人 ¥1,000円
問診・計測、膝痛予防改善ストレッチ・体操、治療体験会、痛みやけがの相談会
1月27日~2月16日に日本体育大学HPへ。先 日本体育大学公開講座 検索Q
日本体育大学社会貢献推進機構スポーツプロモーション・オフィス
☎507-1263

子育て
■食育講座(予約不要)
福祉保健センター1階10番
持 母子健康手帳 問 健康づくり係
☎978-2441 fax978-2419
●プレ離乳食(4か月児健診と同日開催)
☎1月18日・25日、2月1日(火)各14時~15時 5~6か月児と保護者 離乳食の始め方、進め方の展示や離乳食相談
●パクパク幼児食(1歳6か月児健診と同日開催)
☎1月13日・20日・27日、2月3日(木)各14時~15時受付 1~2歳児と保護者 完了期から幼児食への進め方等展示や食生活相談

●幼児期の食育(3歳児健診と同日開催)
☎1月14日・21日・28日(金)、2月10日(木)各14時~15時受付 3歳~未就学児と保護者 幼児食についての展示や食生活相談
■こどもの食生活相談
☎1月19日(水)①9時から ②10時から ③11時から(相談時間30分程度)
福祉保健センター1階10番 離乳食~学齢期の子の保護者 離乳食、小食、好き嫌い等食生活に関する個別相談
☎か直接、健康づくり係(☎978-2441 fax978-2419、3階63番窓口)へ。

■離乳食教室
☎1月19日、2月16日(水)各①11時15分~12時 ②13時30分~14時15分 福祉保健センター1階 7~9か月児と保護者 各10組 離乳食の話(2回食中心)、調理実演 実施日3週間前から青葉区HPか☎で健康づくり係(☎978-2441 fax978-2419)へ。先

■乳幼児歯科相談
☎1月24日、2月21日(月)各13時30分~14時30分 福祉保健センター1階10番 0歳~未就学児 各25人 持 歯ブラシ、母子健康手帳 歯むし歯チェック、個別相談、歯みがきアドバイスなど(妊産婦歯科相談も同日開催 ※妊娠中~産後1年未満の人対象) ☎で子育て支援担当(☎978-2456 fax978-2422)へ。先

■ニコニコピカピカ歯みがき教室
仕上げ磨き用の歯ブラシをプレゼント!
☎1月27日(木)10時から(受付9時45分から) 福祉保健センター1階10番 0歳~1歳5か月児と保護者 14組 持 歯ブラシ、母子健康手帳 歯むし歯予防の話と歯みがきアドバイスなど ☎青葉区HPか☎で健康づくり係(☎978-2441 fax978-2419)へ。先

■目指せ!!「ほめ上手・叱り上手」
2~3歳代の子との向き合い方、叱り方、ほめ方等を講義とワークを通して、ほめ上手・叱り上手になりましょう。
☎1月30日(日)10時~12時 青葉区地域子育て支援拠点ラファールサテライト 2~3歳代の子の保護者 12人 ②12人抽 申 1月20日までに青葉区HP抽 問 子育て支援担当 ☎978-2458 fax978-2422

■パパの子育て教室
①土曜開催 ②平日開催
☎①2月5日(土)受付9時30分~40分(終了11時30分) ②2月16日(水)受付8時50分~9時(終了11時30分)
①青葉区地域子育て支援拠点ラファール ②福祉保健センター1階10番
区内在住で初めて父親、母親(当日妊娠30~35週)になる人 ①6組 ②20組
育児体験実習(沐浴、衣類交換)ほか
申 1月15日までに青葉区HP抽
問 子育て支援担当
☎978-2456 fax978-2422

福祉・保健
■ひきこもり等の困難を抱える若者の専門相談
☎1月24日、2月14日(月)各13時30分~16時20分 福祉保健センター2階相談室 市内在住の15~39歳の人と家族 ☎で子ども・家庭支援相談(☎978-2460 fax978-2422)へ。

■「ゲーム・インターネット依存」についての精神科医による講演会
インターネットとの健康的な付き合い方、依存症との境界と治療の実際、家族の関わり方など
☎2月4日(金)14時~16時
①山内地区センター ②オンライン配信(Zoom) 各40人 申 1月28日までに青葉区HP先
問 障害者支援担当
☎978-2453 fax978-2427

■がん検診の日程【肺がん検診】
☎1月28日(金)午前(予約時に時間指定) 福祉保健センター1階 ¥680円(※)
申 1月14日~19日に☎で健康づくり係(☎978-2438~41 受付時間:平日8時45分~17時)へ。定員になり次第締切り。※次の①~⑤に該当する人は無料になります。詳しくはお問い合わせください。①1952年4月1日以前生まれの人(持 保険証または免許証等) ②65~69歳で一定程度の障害があり、後期高齢者医療制度被保険者の人(持 保険証) ③生活保護世帯の人(持 休日・夜間等診療依頼証) ④中国残留邦人支援給付制度適用の人(持 本人確認証) ⑤前年度市県民税非課税世帯または均等割のみ課税世帯の人(健康づくり係での事前申請が必要)
問 健康づくり係
☎978-2438~41 fax978-2419

区民活動支援センターのお知らせ
問 区民活動支援センター ☎978-3327 fax972-6311
☎ao-machikatsu@city.yokohama.jp
●第21回まち活カフェZoom
今月のテーマ「第2ステージを青葉で(地域デビュー)」
☎1月27日(木)10時~12時 15人 持 ゲストスピーカー:田中 有美さん(奈良北オカリナクラブ)、寺田 祐子さん(音の庭) 必要事項を明記し、☎で区民活動支援センターへ。1月18日(着)抽 ※Zoomのインストールが必要です。開催の2日前までに参加URLをお知らせします。
●第4回まち活フォーラム
「コロナ禍でのチャレンジ」
~試行錯誤のICT~
コロナ禍でも新しい取組でチャレンジ
している活動の事例発表&交流会
☎2月9日(水)13時~15時
区役所4階会議室 30人
ファシリテーター:時任 和子さん(NPO法人夢・コミュニティ・ネットワーク事務局長) 申 1月28日までに☎か件名「まち活フォーラム」、名、団体名(あれば)、住所(町名まで)、☎を明記し、☎で区民活動支援センターへ。先 ※青葉区HPに掲載の申込書も可
●Webで楽しむまち活フェス2021
コロナ禍でも歩みを止めない活動団体やまち活パートナーズの多彩な活動をWebでお届けします。
☎3月31日(木)まで

施設からのお知らせ
■特に記載のないものの問合せ、申込みは各施設へ。
山内図書館
〒225-0011 あざみ野2-3-2
☎901-1225 fax902-4492
休館日:1月11日(火)
おはなし会
「空とぶじゅうたん絵本と語り」
☎①2月11日(金・祝)・25日(金)各(1)10時30分から (2)11時から
②2月23日(水・祝)15時30分から
1 ①1歳以上の子と保護者 各10組
②一人で聞ける3歳以上の子 10人
申 1月26日9時30分から☎か窓先
移動図書館「はまかせ号」
本の予約・問合せは中央図書館サービス課 ☎262-0050 fax231-8299
※荒天中止(13時30分以降サービス課へ電話確認を)
■①奈良町第三公園 ②奈良山公園
☎1月4日・18日、2月1日(火)
①各14時20分~14時50分
②各15時20分~15時55分
男女共同参画センター横浜北
〒225-0012 あざみ野南1-17-3
(アートフォーラムあざみ野内)
☎910-5700 fax910-5755
休館日:毎月第4月曜
※保育あり(予約制・有料)1歳6か月~未就学児、4日前までに子どもの部屋(☎910-5724(9時~17時))へ申込み
■女性としごと応援デスク
①キャリア・カウンセリング
転職・再就職を考える女性のための予約制個別相談
☎2月3日(木)・8日(火)・10日(木)・13日(日)・17日(木)・22日(火)・24日(木)・27

日(日)各10時から、11時から、13時から、14時から(各50分程度)
1 女性 各1人
申 1月11日から☎先
※木曜はZoom相談可
■女性のがん手術後のリハビリ体操
☎2月4日(金)10時~11時30分
1 がん手術後の女性 20人
¥700円 持 靴下(素足可)
申 1月14日から☎か窓先
■心とからだを整える産後のセルフケア
☎2月11日(金・祝)・25日(金)各10時~11時30分 1 出産後2か月以降の女性 各15人(生後210日までの子は同伴可)
¥各1,000円 持 バスタオル
☎乳児保育(2か月から)有り 申 窓
■女性としごと応援デスク
②ミニセミナー
面接で差がつく!第一印象を“効果的”にupする方法
☎2月25日(金)10時~12時
1 女性 25人 持 乳児保育(2か月から)有り 申 1月11日から☎か窓先

美しが丘西地区センター
〒225-0001 美しが丘西3-60-15
☎903-9204 fax903-9206
休館日:毎月第3火曜(祝日の場合は翌平日)
■わんぱくクラフトくらぶ
「パンダのストラップを作ろう!」
☎2月5日(土)13時30分~14時30分
1 小学生 8人 ¥100円
申 1月11日10時から☎か窓先
■ふれあい親子リトミック
☎2月7日(月)
①0歳児コース 10時~10時30分
②1歳児コース 10時45分~11時15分
③2・3歳児コース 11時30分~12時
1 親子 各8組 ¥各300円
申 1月11日10時から☎か窓先
■おもちゃの病院
☎2月12日(土)10時~12時
1 15点 ¥部品代実費
持 おもちゃ1家族2点まで ※家電、危険物、テレビゲーム不可
申 1月11日10時から☎か窓先

■おはなし会「まほうのとびら」

絵本、紙芝居、エプロンシアター
🕒2月18日(金)10時30分～11時
👤未就学児と保護者 8組
📞1月11日10時から ☎か ☎先

■春の和菓子を作ろう

🕒2月23日(水・祝)10時～12時
👤小学生 9人 ¥200円 申 必要事項、学年を明記し、往か返 1月25日(着)抽

チャット イン イングリッシュ
■Chat in English

🕒2月26日(土)
①初心者レベル 18時30分～19時15分
②日常会話レベル 19時30分～20時15分
👤各10人 ¥各700円
📞1月11日10時から ☎か ☎先

山内地区センター

〒225-0011 あざみ野2-3-2
☎901-8010 ☎901-5544
休館日:毎月第3月曜(祝日の場合は翌平日)

■わんぱくホリデー

「獅子舞がやってくる！」
🕒1月8日(土)9時30分～10時30分 申 画

■デューク更家式ビューティーウォーキング

🕒2月1日・8日・15日(火)9時30分～11時 全3回
👤20人 ¥1,500円(全回分)
📞1月11日10時から ☎か ☎先

■高齢者健康体操(木・金曜コース)短期

🕒木曜コース:2月3日～3月17日の木曜、金曜コース:2月4日～3月18日の金曜
各①9時30分～10時15分 ②10時45分～11時30分 各全6回(月3回)
👤区内在住の60歳以上 各80人
¥各1,000円(全回分、保険料含む)
申 必要事項、年齢、性別、希望コースを明記し、往か返 1月19日(着)抽
※①②は選べません。日程の詳細は要問合せ

■認知症サポーター養成講座

🕒2月15日(火)10時～12時(11時30分から参加自由の相談会) 画 20人
📞1月11日10時から ☎か ☎先
※共催:大場地域ケアプラザ、たまプラーザ地域ケアプラザ

■わんぱくホリデー「日体大コラボ企画:ダブルタッチに挑戦！」

日体大のチームによるデモンストレーションと体験会
🕒2月19日(土)10時～11時30分
👤小学生 15人
持 上履き、飲み物
📞1月11日10時から ☎か ☎先

■北斎と広重～浮世絵の魅力にふれ旅の気分を味わう～

🕒2月19日(土)13時～14時30分
👤35人 ¥300円
📞1月11日10時から ☎か ☎先

大場みすずが丘地区センター

〒225-0016 みすずが丘23-2
☎974-0861 ☎974-0862
休館日:毎月第2火曜(祝日の場合は翌平日)

■アン・ボン・パン～おいしいパンを焼いてやさしいフレンチクッキング～

パヴェ、コーンチャウダー、ハーブチキンサラダ
🕒1月26日(水)10時～13時 画 10人
¥1,500円 申 1月12日から ☎先

■リフレッシュ体操

🕒2月1日・15日・22日、3月1日・15日・22日・29日(火)13時～14時15分 全7回
👤15人 ¥1,400円(全回分)
📞1月12日から代金を添えて ☎先

■気分はウクレレ教室 おためし2曲マスターコース

🕒2月16日、3月2日・16日・30日(水)13時15分～14時30分 全4回 画 高校生以上12人 ¥1,200円(全回分)
📞1月12日から代金を添えて ☎先
※協力:フィリアホール

■設立20周年記念「おかげさまで20周年、感謝を込めてコンサート&落語」

①フロアーコンサート ②落語三昧
🕒2月23日(水・祝)①13時30分～14時30分 ②15時～16時30分 画 各40人
📞1月12日から ☎か ☎先
※共催:フィリアホール、協力:楽笑友の会

藤が丘地区センター

〒227-0043 藤が丘1-14-95
☎972-7021 ☎972-7031
休館日:毎月第4火曜(祝日の場合は翌平日)

■節分会

お面作りや楽しいイベント
🕒1月29日(土)14時～16時 画 子ども50人 申 画 先

■第2回おもちゃ病院

🕒2月5日(土)①9時30分から ②10時30分から 画 親子 各5組 ¥部品代実費 持 壊れたおもちゃ1点
📞1月11日から ☎か ☎先 ☎先

■男性のための筋トレ教室パートⅣ

🕒2月7日～3月14日の月曜10時～11時30分 全6回 画 60歳以上の男性 12人
¥3,500円(全回分、保険料含む)
📞1月11日から ☎か ☎先 ☎先

■手作りお菓子講座「ナッツ&ドライフルーツたっぷり♪カップブラウニー」

🕒2月9日(水)10時～11時30分 画 12人 ¥1,800円(保険料含む) 持 三角巾、エプロン、タオル、筆記用具、持ち帰り用袋
📞1月11日から ☎か ☎先 ☎先

■第3回自分でつくるおやつ「ドロップクッキーとビスコッティ」

🕒2月19日(土)10時～12時10分 画 小学生 24人 ¥500円(保険料含む)
持 三角巾、エプロン、上履き、手拭きタオル
📞1月11日から ☎か ☎先 ☎先

若草台地区センター

〒227-0045 若草台20-5
☎961-0811 ☎961-1632
休館日:毎月第2月曜(祝日の場合は翌平日)

■1月のロビーショーケース

ミニニットの楽しさをご覧ください! 申 画

■スプリング劇場

読み聞かせ、手遊び、エプロンシアターなど
🕒1月8日(土)・13日(木)、2月5日(土)・10日(木)各11時～11時30分 申 画

■チョコレートいっぱいのがトーショコラを作っちゃおう!～Happy Valentine♪～

🕒2月2日(水)9時45分～12時30分
👤9人 ¥1,800円
📞1月12日から ☎か ☎先

■エレナのおはなし会～Let's enjoy together!～

🕒2月3日(木)11時～11時45分
👤親子 5組 ¥200円
📞1月12日から ☎か ☎先

■腸もみと食事でアンチエイジング&感染予防～腸活で自然免疫力アップ～

🕒2月4日・18日(金)15時30分～17時 全2回 画 15人 ¥1,000円(全回分)
📞1月12日から ☎か ☎先

■虹色の涙～絵の具を混ぜ合わせて、虹色の涙を作ろう!～

🕒2月20日(日)10時～11時30分
👤小学生15人 ¥200円(材料費含む)
持 タオル、筆記用具
📞1月12日から ☎か ☎先

奈良地区センター

〒227-0036 奈良町1843-11
☎963-5380 ☎963-5381
☎nara-kouza@jcom.zaq.ne.jp
休館日:毎月第2火曜(祝日の場合は翌平日)

■4色から始める油性色えんぴつ講座(追加開催)

🕒1月31日、2月7日(月)15時～17時30分 全2回
👤8人(初めての人優先)
¥2,200円(全回分)
📞1月12日10時から ☎か ☎先

■端切れ草履講習会

🕒2月10日(木)9時30分～13時
👤区内在住の人 10人 ¥500円
持 端切れ布(4センチメートル×80センチメートル、70本以上)
申 必要事項を明記し、往か返か 画 1月24日(着)抽

■鮮やかなフルーツを使ったハーバリウム

🕒2月12日(土)10時～11時30分
👤10人 ¥2,000円
申 必要事項、年齢を明記し、往か返か 画 1月25日(着)抽

■これから求められる保険くらしとお金

🕒2月26日(土)9時30分～11時30分
👤12人 ¥300円 持 筆記用具
📞1月12日10時から ☎か ☎先

■奈良地区センター サークル舞台発表会

🕒2月26日(土)10時～13時 申 画

■フィリアホール×横浜市民施設協会 コラボ ピアノとフルーツによるファミリーコンサート

🕒2月26日(土)14時～15時 画 40人
📞1月12日10時から ☎か ☎先

荏田地域ケアプラザ

〒225-0013 荏田町494-7
☎911-8001 ☎911-8121
休館日:毎月第3日曜

申(共通)1月11日10時から ☎か ☎先

■介護者のつどい「施設について知っておこう 基礎編」

🕒1月24日(月)13時30分～14時45分
👤10人 持 上履き、外履き入れ
画 特別養護老人ホーム・有料老人ホーム等施設の種類を学びます。

■EETC主催 歴史講座

「大塚・歳勝土遺跡について」
🕒2月12日(土)13時30分～15時30分
👤16人 ¥500円
持 上履き、外履き入れ

ビオラ市ケ尾地域ケアプラザ

〒225-0024 市ケ尾町25-6
☎308-7081 ☎308-7082
休館日:毎月第3月曜

■認知症サポーター養成講座～正しく知ろう認知症～

🕒2月15日(火)13時～14時30分
画 荏田西コミュニティハウス
👤20人 持 筆記用具
📞1月11日から ☎か ☎先

鴨志田地域ケアプラザ

〒227-0033 鴨志田町547-3
☎961-6911 ☎960-6011
休館日:毎月第3月曜

申(共通)1月11日から ☎か ☎先

■親子のひろば かも★ん

遊びのスペースがある親子のひろばです。
🕒1月18日(火)10時～11時30分
👤親子 8組 ¥1家族100円

■生け花講座

🕒1月22日(土)10時～12時 画 18歳以上 10人 ¥1,000円(花材代含む)

■トーンチャイム かるがもクラブ

🕒1月23日(日)10時～11時30分
※以後毎月2回開催。詳細は要問合せ
👤4歳以上 15人(小学生以下保護者同伴) ¥500円

■主婦向けパートタイムの働き方についてのアドバイス講座

🕒1月29日(土)10時～11時30分
👤20人 ¥300円(資料代含む)
持 筆記用具

■父親育児講座「子育て初めての一步&体を使った遊び」

🕒2月6日(日)10時30分～12時
👤未就学児の家族、これから親になる人 20人 持 タオル

荏田コミュニティハウス

〒225-0012 あざみ野南1-4-1
赤田東公園内 ☎/☎479-1149
休館日:毎月第2水曜

申(共通)1月11日から ☎か ☎先

■手しごとカフェ@えだ～石鯨デコパージュ

🕒1月24日(月)10時～11時 画 10人
¥100円

■おはなし☆パラダイス

おはなしや手遊びで楽しいひとときを
🕒1月25日(火)10時30分～11時
👤幼児と保護者 8組
画 おはなしやびっころさん

■バレンタインの花あしらひ

身近な器を使って小さなアレンジメントを作りましょう。
🕒2月6日(日)13時30分～14時30分
👤10人 ¥1,500円
持 花ばさみ、持ち帰り用袋

荏田西コミュニティハウス

〒225-0014 荏田西1-4-2 荏田富士塚公園内 ☎/☎507-1213
休館日:毎月第4月曜

申(共通)1月11日から ☎か ☎先

■フラワークラフト～フラワーボール作り～

ボールの全面に花をあしらった花のボールを作ります。
🕒2月13日(日)13時～14時30分
👤10人 ¥1,000円

■親子クラフト～パンダのストラップを作ろう!～

🕒2月19日(土)10時～11時 画 幼稚園年中相当以上の親子 8組 ¥200円(2個分)

■ワクワクおもしろサイエンス!絵が消えるカード&色が変わるインク

🕒2月23日(水・祝)①10時30分～11時30分 ②13時～14時 画 小学校1～3年生 各8人 ¥各100円(保険料含む)

青葉台コミュニティハウス「本の家」
 〒227-0062 青葉台2-25-4
 ☎981-1400 ☎981-9883
 休館日:毎月末日

☎(共通)1月11日から☎か☎先

■大人の学習講座
 介護のかたちから学びましょう。
 ☎2月5日(土)10時~11時30分 10人
 ¥300円 持筆記用具

■おはなしの部屋
 親子でおはなしを楽しみましょう!
 ☎2月9日(水)15時30分~16時
 親子 7組

■ポッチャをやってみよう!
 パラリンピックスポーツを体験しよう!
 ☎2月12日(土)10時~11時
 小学生以上 15人 ¥200円(保険料含む) 持動きやすい服装、飲み物

■[共催:フィリアホール]
おうちで楽しむクラシック音楽
 ~レコード、CDから動画配信まで~
 ☎2月22日(火)13時~14時30分
 25人

青葉国際交流ラウンジ
 〒227-0064 田奈町76(青葉区区民交流センター内)
 ☎989-5266 ☎982-0701
 ☎aobaloungeintl89h1@t07.itscom.net
 休館日:毎月第4日曜

■第73回アフタヌーンティー
マリアンジェラさんのイタリア流しあわせ術
 日本人とイタリア人の考え方の違い、子育てのヒント等
 ☎3月5日(土)12時30分~14時 20人
 ¥500円 申1月11日から☎か☎先
 必要事項を明記し、☎先

青葉区民文化センター フィリアホール
 〒227-8555 青葉台2-1-1 東急スクエア本館5階 ☎985-8555
 ☎985-8560 休館日:毎月第3水曜 定員500人 ※未就学児不可
 申 フィリアホールチケットセンター ☎982-9999
 HP https://www.philiahall.com/(24時間オンライン予約)

■フィリアホール ミュージックアカデミー・プログラム
未来にはばたくドリームコンサート2022
フィリアホール室内楽アカデミア 第4期生披露コンサート
 若き才能が、一流奏者と創り上げる特別なステージ!
 ☎2月13日(日)14時開演
 ¥全席指定1,000円、学生500円
 ☎チェロ/アーティスト・ディレクター:海野 幹雄
 バイオリン:川田 知子、直江 智沙子
 ビオラ:須田 祥子
 ピアノ:海野 春絵
 ※詳細はHPをご覧ください。
 申 ☎か☎先HP



■土曜ソワレシリーズ《女神との出逢い》第295回
キアロスクロー・カルテット[振替開催]
 鮮やかに閃く光と影、21世紀にあるべき古典の姿
 ☎2月19日(土)17時開演
 ¥S席5,500円、A席4,500円
 ☎[キアロスクロー・カルテット]
 アリーナ・イブラギモバ(バイオリン)
 パブロ・エルナン・ベネディ(バイオリン)
 エミリエ・ヘーンルント(ビオラ)
 クレール・ティリオン(チェロ)
 申 ☎か☎先HP
 ※海外アーティストのため変更等が生じる場合があります。詳細はHP 参照



青葉区地域子育て支援拠点 「ラフール」
 〒227-0062 青葉台1-4 [6階] ☎981-3306 ☎981-3307
青葉区地域子育て支援拠点 「ラフールサテライト」
 〒225-0024 市ヶ尾町1152-25 [1階] ☎979-1360 ☎979-1361

【共通】HP https://lafull.net/ 休館日:日・月曜、祝日(月曜が祝日の場合は翌火曜も)
 ☎妊婦及び0歳~未就学児と家族、地域で子育て支援に関わる人(ひろばで家族と過ごしながらかみし、情報も得られます。)
 *印講座への参加は、登録・「ひろば」受付を済ませてから
 ※アイコンについて ラフはラフール、サテはラフールサテライトを示します。

■* プレママ向け企画
 ①プレママちょこっと見学デイ ②プレママティータイム
 ③プレパパプレママの子育てプチ体験&パパ・プレパパ座談会
 ④おなかの赤ちゃんへ~絵本の読み聞かせ、おもちゃづくり~
 ☎①サテ 1月12日、2月2日(水)各11時30分~12時30分(出入り自由)
 ②サテ 1月12日、2月9日(水)各13時30分~14時30分
 ③ラフ 1月15日(土)9時30分~11時、13時~15時
 ④ラフ 1月25日(火)14時~15時
 ☎35週までの①②妊婦 ③④妊婦とパートナー
 ☎①施設見学 ②簡単な手芸をしながら助産師相談員(1月12日)や母子保健コーディネーター(2月9日)と産前産後の情報交換、当事者同士の交流
 ③ミルクづくり、おむつ替え、妊婦ジャケット体験。当事者同士の交流と情報交換ほか ④おなかの赤ちゃんへプレゼント。当事者同士の交流、情報交換
 申①直 ☎②③④前日までに☎か☎先

■横浜子育てサポートシステム入会説明会
 地域で子どもを預けたい人と預かる人をつなぐ会員制の制度
 ☎ラフ ①1月13日(木)9時30分~10時30分 ②1月22日(土)10時~11時
 サテ ③2月4日(金)10時30分~11時30分
 ☎子どもを預かれる人 申前日までに横浜子育てサポートシステム青葉区支部専用電話(☎482-5518)か☎

■* ラフっこタイム
 ☎ラフ 1月14日(金)11時~11時30分 ☎1歳6か月以降の子の発達・行動について相談したい人 ☎地域療育センターあおば職員の話や相談等 申前日までに☎か☎先HP

■* やってみようdeラフール
 ☎サテ 1月19日(水) ラフ 2月9日(水)各14時~14時30分
 ☎3歳~未就学児の親子 ☎幼稚園児程度の子が楽しく遊べる内容
 申前日までに☎か☎先

■* シングルトークのサロン
 ☎サテ 1月29日(土)11時~11時30分
 ☎ひとり親、ひとり親になる予定・検討している人 ☎ひとり親サポートよこはまの青葉区担当が参加、情報提供や相談
 申前日までに☎か☎先HP

■防災講座 震災から10年 今から始める大切にしたいこと
 ロープの縛り方体験もあります。
 ☎ラフ 2月19日(土)10時30分~12時 ☎区内在住の人 15人
 ☎青葉台消防出張所長 申1月12日から☎か☎先

詐欺の電話で「還付金」「ATM」と始まりは電話から! 言われたら詐欺です!!
 電話を切って110番!!

横浜市民ギャラリーあざみ野
 〒225-0012 あざみ野南1-17-3(アートフォーラムあざみ野内)
 ☎910-5656 ☎910-5674 休館日:毎月第4月曜
 ※保育あり(予約制、有料) 1歳6か月~未就学児、4日前までに申込み

■フェローアートギャラリー 武田 佳子展
 墨で描くスピード感と生命力にあふれる表現を紹介します。
 ☎1月26日(水)~4月24日(日) 申直

■あざみ野フォト・アニュアル2022
 企画展と横浜市所蔵カメラ・写真コレクション展を開催
 ☎1月29日(土)~2月27日(日)10時~18時
 ☎企画展は中井菜央の個展 申直

こどもの国
 〒227-0036 奈良町700 ☎961-2111 ☎962-1366
 休園日:毎週水曜、1月1日(土・祝)
 入園料:大人600円、小・中学生200円、幼児(3歳から)100円
 65歳以上平日のみ300円(要証明提示) ※行事の詳細はHP 参照

■竹馬・フラフープであそぼう
 竹馬・フラフープ・なわとびなどの遊具を無料で貸し出します。
 ☎1月22日(土)・23日(日)各10時~15時 ※雨天中止 ☎中央広場 申直
 ※23日(日)13時~15時は「フープマン・ユウヤのフラフープ教室」開催

■野鳥の巣箱づくりと巣箱かけ
 ☎1月30日(日)13時から ☎児童センター ☎15組 ※雨天の場合は巣箱作りのみ 申事前申込制 ※詳細はHP 参照

日々の暮らしの中で 悩んでいるあなたへ
 ~ひとりで悩まずに話してみませんか?~

- ☘ 青葉区役所(平日8時45分~17時)
 - 障害者支援担当 ☎978-2453
 - 子ども・家庭支援相談 ☎978-2460
 - 高齢者支援担当 ☎978-2449
- ☘ こころの電話相談
 - (平日17時~21時30分、土・日曜、祝日8時45分~21時30分)
 - ☎662-3522
- ☘ 横浜市自殺対策サイト
 - ~生きる・つながる~ 支えあう、よこはま
 - 横浜市 生きる 検索

善意銀行への寄付 /
 株式会社朝日様、株式会社三菱UFJ銀行様、
 公益社団法人緑法人会 代表理事 徳江傳三様 ありがとうございます。
 ☎青葉区社会福祉協議会 ☎972-8836 ☎972-7519

緑税務署から**確定申告**のお知らせ

☎ 緑税務署 個人課税部門 ☎972-7771(代)

① 確定申告は、「スマホ」で!!

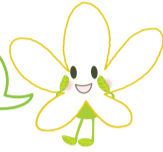
かざして
入力!

～スマホカメラによる給与所得の源泉徴収票の自動読み取り機能が追加されました～

簡単!
便利!



マイナンバーカードをもっていない人は、税務署でID・パスワードを取得してくださいね!



② 緑税務署の申告書作成会場

開設期間 2月4日(金)～3月15日(火) ※土・日曜・祝日を除く。
ただし、2月20日・27日(日)は開場

時間 受付 8時30分～16時 相談・作成 9時15分～17時



入場には「入場整理券」が必要です。

入場整理券
事前発行▶



※3月は大変混雑するため2月末までにお越しください。
※4月中旬まで緑税務署の駐車場は使用できません。
※税務署には、利用可能なコピー機がありませんので、あらかじめご了承ください。

③ 無料申告相談の案内

(1) 税理士による無料申告相談会場

- 相談対象**
- ① 緑区・青葉区・都筑区に納税地がある人
 - ② 事業、不動産、雑所得があり、令和2年分の所得金額が300万円以下の人の所得税及び復興特別所得税
 - ③ 上記②の人の個人事業者の消費税及び地方消費税
 - ④ 年金受給者、給与所得者の所得税及び復興特別所得税(年金・給与収入が800万円以下の人)

※譲渡所得(土地、建物、株式等)など、相談内容が複雑な場合は、相談をお受けできません。

開催期間	会場	最寄り駅	時間
1月25日(火)～27日(木)	緑スポーツセンター	JR・市営地下鉄「中山駅」	受付 9時15分から 相談 9時30分～16時 (12時～13時を除く)
2月1日(火)～3日(木)	都筑公会堂	市営地下鉄「センター南駅」	

(2) 東京地方税理士会緑支部による無料申告相談会場

相談対象

- ① 緑区・青葉区・都筑区に納税地がある人
- ② 年金収入のみの人・年金や給与収入がある人で医療費控除の還付を受ける人(年金・給与収入が800万円以下)

※事業所得、不動産所得及び譲渡所得(土地、建物及び株式)のある場合は相談をお受けできません。

開催期間	会場	最寄り駅	時間
2月7日(月)	ハウスクエア横浜	市営地下鉄「中川駅」	受付 9時45分から 相談 10時～15時 (12時～13時を除く)

(3) 各会場への来場時の必要書類等

- 計算器具、筆記用具、印鑑及びマイナンバーに係る本人確認書類(マイナンバーカードまたは番号確認書類及び本人確認書類の写し)
- 年金または給与所得の源泉徴収票や医療費の明細書など申告に必要な書類
- 過去に電子申告を利用したことがある場合は、利用者識別番号等の分かる書類(暗証番号を含む)
- 本人名義の金融機関口座番号の分かるもの
- 前年分の確定申告書等の控え
- 消費税の相談をする人で、簡易課税制度を選択している場合は選択届出書の控え

(4) 各会場の注意事項

- オンラインによる事前申込を1月5日(水)から受け付けます。
※電話での受付はできません。
- ☎ 東京地方税理士会 ☎243-0511 オンラインによる
東京地方税理士会緑支部 ☎507-8773 事前申込▶



- 一部、当日入場整理券の配付を行いますが、無くなり次第終了となります。
- 相談会場には駐車場がありません。公共交通機関でお越しください。
- 申告書等の提出のみの場合は、直接税務署に提出(郵送可)してください。

(5) 各会場への来場の際のお願い

- できる限り少人数で来場してください。会場での滞在時間短縮のため、事前に集計等を済ませるようお願いします。
- 入場時の検温で37.5度以上の発熱が認められる場合は、入場できません。体調のすぐれない場合は、来場を控えていただくようお願いします。

青葉区役所税務課 からののお知らせ

☎ 土地担当 ☎978-2248 ☎978-2425
☎ 家屋担当 ☎978-2254 ☎978-2425

① 固定資産税・都市計画税について

固定資産税・都市計画税は、土地・家屋などの毎年1月1日(賦課期日)現在の所有者に、その固定資産の価格を基に算出した税額を納めていただく税金です。

② 土地・家屋に異動があった時はお知らせください

土地 令和3年中に住宅用の敷地を駐車場にするなど、土地の利用状況を変更した人は、**1月31日(月)まで**に土地担当へ申告してください。

家屋 令和3年中に家屋の新築・増築・取壊し等があった人で、区役所税務課職員が調査に来ていない場合は、家屋担当までお知らせください。また、令和3年中に新築住宅を取得した人で、省エネ対策住宅や認定長期優良住宅に該当する減額の申告書が未提出の場合は、**1月31日(月)まで**に家屋担当へ申告してください。