



青葉区マスコット なしかちゃん



特集1 コロナに負けない!

☎ 保育担当 ☎ 978-2428 ☎ 978-2422

市立保育園!!

新型コロナウイルス感染症を契機に、区内4か所の市立保育園(美しが丘、奈良、すすき野、荇田)では、オンライン化による利便性の向上を図っています。

お子さんの在園の有無に関わらない、地域の皆さんの子育てのお手伝い

オンラインでも

子育てトーク

妊娠中から小学校入学までのお子さんを育てるご家庭を対象とした、市立保育園の保育士とWebでつながる1対1のおしゃべり会です。お悩みから愚痴まで、なんでもお聞かせください。



子育てトーク

子育て応援系YouTubeチャンネル なしかちゃんねる

ご家庭でお子さんとの時間をちょっと楽しくするアイデアを、現役保育士がYouTuberになってシェア。保育園での遊び方や近くのお出かけスポット、ごっこ遊びをもっとリアルにするあの職業のあやしぐさまで、紹介しています。

毎月1回第1土曜正午(+α)に新しい動画を配信開始しています!



地域の皆さんにもご出演いただいています!



新作は3月5日正午配信開始!

チャンネル登録&通知オンでお待ちください。



NEW! オフィシャルInstagram 「おかわりなしかちゃんねる」始めました!

子育て生活へのちょっとしたヒント等を投稿しています。動画を参考に、作ったり、遊んだりした際にはぜひ「#なしかちゃんねる」をつけて、皆さんのアカウントでシェアしてください。写真をお借りして、「おかわりなしかちゃんねる」で再投稿させていただく…かも!?



対面でも

市立保育園では小さなお子さんを育てる皆さんのご来園をお待ちしています。



園庭開放

不定期でイベントも開催!

給食体験



育児支援事業

在園児の保育園生活

遠くに住むおじいちゃんやおばあちゃんにも見てもらえるね!

保育参観・卒園式等イベントの生配信

感染拡大防止のためご来園を控えていただいたり、参観者の人数制限を行ったりしたイベントを生配信し、会場に入れなかったご家族にもご覧いただけるようになりました。



相互連絡や園児の生活記録用アプリの導入

出欠連絡やお便りの配付等をアプリを用いた配信とし、場所や時間を問わずご連絡・ご確認いただける環境を整えました。

Web会議室を使用した保護者面談

仕事や下のお子さんの育児等、ご家庭の事情を鑑み、対面に加えWebでの保護者面談も選べるようにしました。

今後ともご家庭の状況に合わせてご活用いただけるよう、市立保育園のサービスを拡充していきます。

特集2

地域を支える自治会・町内会

～住みつづけたい・住みたいまちであり続けるために～

自治会・町内会とは？

自治会・町内会では、災害時に備えた防災訓練、防犯パトロール、まちの清掃活動や地域の情報提供活動などを行っています。また、お祭りや運動会等を通じて、地域の皆さんと交流できる場をつくり、ご近所をはじめ地域の「絆」を育てています。さらに、「青葉かがやく生き生きプラン」推進の重要な担い手としても、誰もが安心して自分らしく健やかに暮らせる地域づくりに取り組んでいます。区内では、163の自治会・町内会がさまざまな活動を行っています。まずは、できることから始めて地域の「絆」を深めてみませんか？

私たちの暮らし ～ある一日の風景 自治会がもしなかったら!?～

	朝 	夜 		
自治会がない生活				
自治会がある生活				
解説	<p><登校時の見守り> 自治会の皆さんは、毎朝、地域の子どもの見守り活動をしています。そのため、子どもたちも安心して学校に通っています。</p>	<p><ごみ集積場所の管理> 集積場所のネットなどが無いと、ごみが散乱する原因になります。自治会が集積場所の管理なども行っています。</p>	<p><つながり> 自治会に入り、会員同士でつながることで、顔見知りが増え、安心して暮らすことができます。</p>	<p><防犯> 自治会は、犯罪などが起きないように、定期的に防犯パトロールを行っています。</p>

※各自治会・町内会によって活動内容が異なるため、一つの例です。

青葉区地区連合自治会・町内会

青葉区では、各自治会・町内会の連合組織として、15地区において「地区連合自治会・町内会」が組織されており、地区連合単位でもさまざまな取組を行っています。

青葉区連合自治会長会

「青葉区連合自治会長会(区連会)」とは、地区連合自治会・町内会の連合体として、広域的な活動や積極的な情報交換等を行い、地域の課題解決に向けて取り組んでいます。加入方法など自治会・町内会に関する情報を発信しています。

ぜひ一度ホームページをご覧ください。 [青葉区連合自治会長会](#)

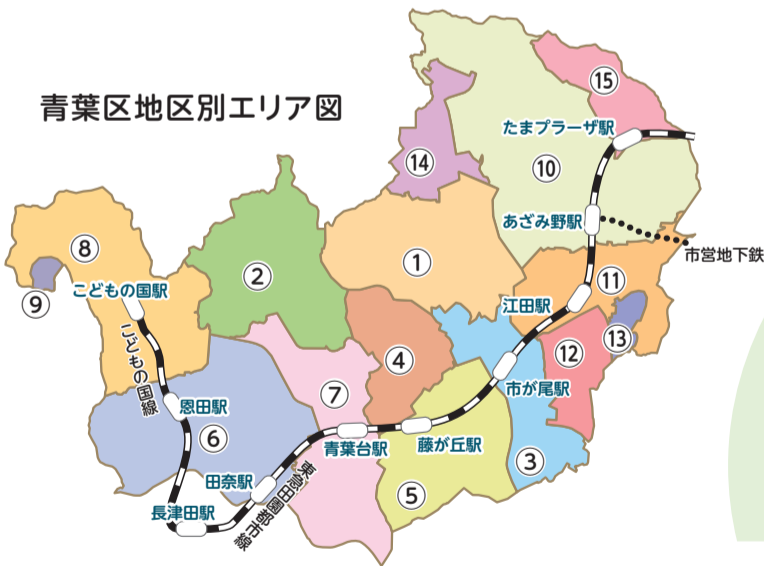


自治会・町内会に入って、地域で一緒に活動しましょう！



青葉区連合自治会長会
会長 関根 宏一さん

青葉区地区別エリア図



- ① 中里地区
- ② 中里北部地区
- ③ 市ヶ尾地区
- ④ 上谷本地区
- ⑤ 谷本地区
- ⑥ 恩田地区
- ⑦ 青葉台地区
- ⑧ 奈良町地区
- ⑨ 奈良北団地地区
- ⑩ 山内地区
- ⑪ 荏田地区
- ⑫ 荏田西地区
- ⑬ 新荏田地区
- ⑭ すずき野地区
- ⑮ 美しが丘地区

自治会・町内会への加入は、お住まいの地域の自治会・町内会役員にご連絡ください。または、区役所までお問い合わせください！



☎ 地域活動係 ☎ 978-2291 ☎ 978-2413

特集3

青葉かがやく 生き生きプラン

第4期計画(令和3~7年度)がスタートします!

青葉かがやく生き生きプラン(青葉区地域福祉保健計画)とは、誰もが安心して自分らしく健やかに暮らせる地域づくりを目指し、地域の皆さんとともに進める計画です。区民の皆さんからのご意見やアンケート、各地区での話し合い等を通じて、第4期計画を策定しました。「**お互いの顔が見え、支えあい安心して暮らせるまち**」の実現を目指し、一緒に取り組んでいきましょう。

第4期計画の
ポイント

第3期計画の振り返りや意見交換から、分野にまたがるキーワードが見えてきました。分野を超えた課題解決につなげるため、共通テーマを「計画の柱」として掲げました。

区計画

区域全体でのさまざまな課題やニーズに応じた取組と、地区別計画の推進支援を合わせて進めます。

柱1

相互理解・
支え合い



キーワード

相互理解

認知症や障害のある人なども安心して暮らせる地域づくりが求められています。

支え合い

「手助けを求める人」と「手助けできる人」がうまくつながる仕組みづくりが必要です。

主な取組例

- 子どもや高齢者等の見守り
- 認知症や障害理解の啓発
- 青少年への取組
- 出産・子育て世代への取組
- 福祉教育
- 生活困窮への取組
- 防災・災害に備えた取組



柱2

生き生き・
すこやか



キーワード

地域活動への参加と継続

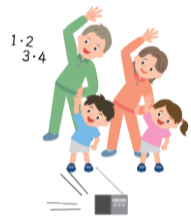
誰もが活躍できる地域づくりに向けて、活動への参加のきっかけづくりが必要です。

健康づくり

人と人がつながり・交流を通じて、健康づくりを行っていくことが必要です。

主な取組例

- 地域活動の担い手づくりへの支援
- 誰もが活躍できる地域への支援
- 健康づくりの支援
- 子どもや子育て世代と地域をつなぐ支援
- 地域活動へのきっかけづくり支援



柱3

場・機会・
情報の充実



キーワード

交流する場や機会

地域の中に「交流する場」と「参加のきっかけ」を作り、仲間づくりを進めていくことが求められています。

情報の周知と活用

必要な情報が必要な人に届くよう、媒体や送信方法の工夫や配慮を行うことが必要です。

主な取組例

- 地域での居場所や交流の場づくりの支援
- 障害児者や外国人等さまざまな人の交流の支援
- ネットワークづくりの支援
- 官・民・地域をつなぐ支援
- 情報の発信



地区別計画

地区ごとに住民の皆さんが中心となり話し合いを重ね、「5年後に目指したいまちの姿」「目標」や「取組」を策定しました。

①中里地区

みんなで支えあい、ふるさととして愛されるまち「中里」



②中里北部地区

あらゆる世代の交流がさかに行われ、さまざまな人の和が広がり、すべての住民が地域の一員と感じられるまち



③市ヶ尾地区

みんなで地域のつながりを深め、楽しくイキイキと活動できるまち市ヶ尾



④上谷本地区

誰もが参加できる活動・居場所が充実し、つながりが深いまち



⑤谷本地区

誰もが地域のつながりを深め、お互いに助け合える優しいまち



⑥恩田地区

「地域を愛する気持ち」を大切にし、お互いを支えあうまち



⑦青葉台地区

みんなが活躍し、ふれあいが深まるかがやくまち



⑧奈良地区

みんなにやさしく活力のあるまち



⑨奈良北地区

世代や文化をこえて、お互いに助けあい、安心して暮らせる団地



⑩山内地区

誰もが地域とつながり「ここに住んで良かった」と思えるまち



⑪荏田地区

「荏田っていいな」って言えるまち～みんなが地域に愛着を持ち、安心して暮らせるまち～



⑫荏田西地区

身近に知り合いが多く、お互いが支えあえるつながりのあるまち



⑬新荏田地区

お互いに声をかけあい、子どもから高齢者まで、みんなを大切にするまち



⑭すすき野地区

「住んでみたい」「住み続けたい」と思えるまち～地域コミュニティに多世代が参加、和やかに安心して暮らせる～



⑮美しが丘地区

地域を大切に思う新しい仲間を増やし、地域の一人ひとりがいつまでも健康で自分らしく暮らせるまちをつくる



計画冊子は区役所、青葉区社会福祉協議会、地域ケアプラザで配布しています。



問 事業企画担当
☎978-2436 ☎978-2419

3月は自殺対策強化月間です

障害者支援担当 ☎978-2453 ☎978-2427

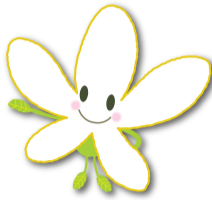
こころも体も元気に春を迎えましょう!

～こころと体のサインに気付いていますか～



卒業や引っ越し、進学・就職など、新しい環境を迎える春先は、ストレスが大きくなりやすい時期と言われています。

こころと体の不調や違和感は、**早めの気づきと周囲の対応**がとても大切です。



こころや体の変化・ストレスを感じたら…

一人で抱え込まず、家族・友人・職場の同僚などに話してみましょう。以下の相談先でも話を聴くことができます。また、もしあなたの周りにいつもと違う様子の人がいたら、優しく声を掛けてみてください。



セルフチェックしてみましょう

※人によって表れる変化はさまざまです。

こころの変化

- 集中力がなくなる、やる気が出なくなる
- イライラする、孤独や寂しさを感じる
- 怒りや不安を感じる、ささいなことが気になる
- 体調や仕事、将来のことについて心配になる など

体の変化

- 食欲がない、いつもより食べ過ぎてしまう
- なかなか眠れない、何度も目が覚める
- 手が震える、汗をかく、心臓がドキドキする
- 頭痛、下痢、便秘、吐き気、体のだるさがある など

悩みがある人・困っている人へ

あなたをサポートするためのさまざまな取組があります。もしもあなたが悩みや不安を抱えて困っているときには、気軽に相談できる場所があります。

相談窓口

- 横浜市こころの電話相談 ☎662-3522
平日:17時～21時30分 土・日曜、祝日:8時45分～21時30分
- 横浜いのちの電話 ☎335-4343
毎日:8時～22時
- 自殺予防いのちの電話
☎0120-783-556 毎日:16時～21時(フリーダイヤル・無料)
※毎月10日は、8時～翌日8時
☎0570-783-556 毎日:10時～22時(ナビダイヤル)
- 青葉区役所 平日8時45分～17時

障害者支援担当 ☎978-2453

子ども・家庭支援相談 ☎978-2460

健康づくり係 ☎978-2438

相談先情報

厚生労働省 自殺対策の取組・相談先などの情報サイト

- 悩みや年代によって選べる電話相談窓口があります。
- SNSやチャットでの相談を受ける団体が紹介されています。



まもろうよ こころ 検索Q

横浜市自殺対策サイト ～生きる・つながる～ 支えあう、よこはま



横浜市 生きる 検索Q

アイコンの見方(各ページ共通) **必要事項** 必要事項(行事名、〒住所、氏名(ふりがな)、電話番号、往復はがきの場合は返信面) **〒** 住所 **名** 氏名(ふりがな)
☎ 電話(番号) **☎** ファクス(番号) **✉** Eメール(アドレス) **👤** 年齢 **👁** 窓口 **🏠** ホームページ **📬** 往復はがき **📄** はがき **📧** 返信用はがき持参 **(着)** 必着 **(消)** 消印有効
👉 先着 **📄** 抽選 **📅** 当日直接 **🕒** 日時・期間 **📍** 会場 **📁** コース **👤** 対象・定員 **💰** 費用 **👜** 持ち物 **🎤** 講師・出演者 **📄** 内容 **👶** 保育 **📄** 申込み **🗨** 問合せ
 ■毎月11日以降のお知らせを掲載しています。■先着順のものは、毎月11日から受け付けます。■特に記載のないものは、参加料無料です。



新型コロナウイルス感染症の拡大防止のため、掲載中のイベント等は中止・延期、内容が変更になる場合があります。事前にご確認ください。

今月のお知らせ AOBIA INFORMATION

- 青葉区役所の開庁時間は8時45分～17時です。
- 青葉区役所の宛先は、〒225-0024 市ヶ尾町31-4 です。

★令和4年度予算の執行を伴う事業については、市会での予算議決後に確定します。

募集・案内

あおばマルシェの開催

区内でとれた新鮮な農産物などの直売
 🕒 3月17日(木)11時30分～15時(売切れ次第終了) **📍** 区役所1階区民ホール ※区役所駐車場は有料です。
あおばマルシェ 検索Q

青葉区統計要覧『なるほどあおば2021～データで見る青葉区～』

青葉区の人口や産業、福祉関係などの各種統計データを通して、青葉区の特性や魅力を知ってもらい、親しみを持ってもらうことをコンセプトとして毎年作成しており、市内他区との順位比較や、青葉区の魅力を紹介する特集ページ等も掲載しています。この統計要覧は青葉区 **HP** に掲載します。各種統計データはオープン

データとしても公開します。青葉区に関する各種統計情報の収集や調査研究等にぜひご活用ください。
なるほどあおば2021 検索Q

青葉区起業支援 オンラインセミナー2022

青葉区に縁のある起業家の皆さんからお話を聞き、意見交換を行うオンラインセミナー(Zoom)です。
 🕒 ①3月25日(金)13時～15時 ②3月29日(火)19時～21時 **👤** 各20人程度
👤 ①古田 佐和子さん(tete cafe/バッグ作家)、斎藤 融さん(CONTE/靴職人)
 ②奥山 誠さん(あおばビール、Bakery cafe COPPET/パン職人)、橋口 阿里子さん(エミデザイン株式会社/デザイン制作)
📄 ①3月23日 ②3月25日までに青葉区 **HP** **先** ※どちらか一方でも両方でも可
🗨 地域活動係
 ☎978-2291 ☎978-2413

新治恵みの里 トウモロコシ作り教室

🕒 ①4月23日 ②5月14日 ③6月18日(土)10時30分～12時30分 ④7月16日(土)9時～10時30分 全4回
📍 いはる里山交流センター(緑区新治町887)
👤 市内在住の個人・家族・グループ(4人まで) 20組(初回参加必須)
💰 1組3,800円(全回分、トウモロコシ8本を収穫、保険料含む)
📄 ①種まき ②追肥、土寄せ ③花粉付け、電気柵張り ④収穫、釜ゆで
 ※詳細は **HP** 参照
📄 3月15日から新治恵みの里 **HP** **先**
🗨 北部農政事務所農業振興担当
 ☎948-2480 ☎948-2488
 ※作物の生育状況・天候などによる日時変更有り

文化・芸術

区民ホールコンサート

📍 区役所1階区民ホール
🗨 文化・コミュニティ係
 ☎978-2295 ☎978-2413
 ●第271回 お昼のミニコンサート あおば音楽ひろば
 区内在住のプロの音楽家による演奏会
 🕒 3月16日(水)12時15分～45分
👤 村松 恵子、横山 晶子、小澤 和子
📄 ピアノ三重奏曲 第1番二短調作品49

あおば音楽ひろば 「お昼のミニコンサート」出演者募集

区役所1階区民ホールで開催する「あおば音楽ひろば」の9月から2023年7月までの出演者を募集します。審査の上、出演者を決定します。
👤 プロとして演奏活動をしている区内在住者か区内在住者を含む団体
📄 区役所、区内地区センター等で配布する募集要項(青葉区 **HP** でダウンロード可)を確認の上、申込書に必要事項を明記し、録音CD-Rを添えて郵送または直接文化・コミュニティ係(区役所4階75番窓口) ☎978-2294 ☎978-2413)へ。
 3月5日～4月15日(着)

スポーツ・健康づくり

①初級ダンス講習会 ②種目別ダンス講習会

🕒 4月1日・22日、5月6日・13日・27日(金)、6月1日(水)・10日(金)・22日(水)
 ①13時～15時 ②15時～17時 各全8回
📍 アートフォーラムあざみ野
👤 18歳以上の市内在住の男女
 ①各15人 ②各20人
💰 ①6,000円 ②8,000円(全回分)
👜 ダンスシューズ
📄 必要事項、性別、**☎** を明記し、**📬** で青葉区ダンススポーツ連盟 西村 篤子(〒227-0061 桜台22-35) ☎080-6608-1225)へ。3月10日～20日(着) **🗨** 中村 武 ☎971-0127

子育て



食育講座(予約不要)

福祉保健センター1階⑩番
持 母子健康手帳 固 健康づくり係
☎978-2441 fax 978-2419

- **ブレ離乳食(4か月児健診と同日開催)**
☎3月15日(火)14時～15時受付 固 5～6か月児と保護者 固 離乳食の始め方、進め方
- **パクパク幼児食(1歳6か月児健診と同日開催)**
☎3月17日・24日・31日(木)各14時～15時受付 固 1～2歳児と保護者 固 完了期から幼児食への進め方等展示や食生活相談
- **幼児期の食育(3歳児健診と同日開催)**
☎3月11日(金)14時～15時受付 固 3歳～未就学児と保護者 固 幼児食についての展示、食育体験、食生活相談

こどもの食生活相談

☎3月16日(水)①9時から ②10時から ③15時から(相談時間30分程度)
福祉保健センター1階⑩番 固 離乳食～学齢期の子の保護者 固 離乳食、小食、好き嫌い等食生活に関する個別相談
☎で健康づくり係(☎978-2441 fax 978-2419)へ。

離乳食教室(個別相談)

☎3月16日(水)①9時から ②10時から ③11時から ④13時から ⑤14時から ⑥15時から(相談時間30分) 福祉保健センター1階 固 7～9か月児と保護者 各3組 固 離乳食の話(2回食中心)、個別相談

実施日3週間前から青葉区HPか☎で健康づくり係(☎978-2441 fax 978-2419)へ。先



乳幼児歯科相談

☎3月28日、4月4日(月)各13時30分～14時30分 福祉保健センター1階⑫番 固 0歳～未就学児 各25人 持 歯ブラシ、母子健康手帳 固 むし歯チェック、個別相談、歯みがきアドバイスなど(妊産婦歯科相談も同日開催 ※妊娠中～産後1年未満の人対象) 固☎で子育て支援担当(☎978-2456 fax 978-2422)へ。先

ニコニコピカピカ歯みがき教室

仕上げ磨き用の歯ブラシをプレゼント!
☎3月31日(木)①9時30分～10時 ②10時30分～11時 福祉保健センター1階⑬番 固 0歳～1歳5か月児と保護者 各12組 持 歯ブラシ、母子健康手帳 固 むし歯予防の話と歯みがきアドバイスなど 固 青葉区HPか☎で健康づくり係(☎978-2441 fax 978-2419)へ。先



プレパパ・プレママクラス

①土曜開催 ②平日開催
☎①4月2日(土)受付9時30分～40分(終了11時30分) ②4月20日(水)受付8時50分～9時(終了11時30分)
固①ラフール ②福祉保健センター1階⑮⑯番 固区内在住で初めて父親、母親(当日妊娠30～35週)になる人 ①6組

②16組 固 育児体験実習(沐浴、衣類交換)ほか
固 3月15日までに青葉区HP抽 固 子育て支援担当 ☎978-2456 fax 978-2422

離乳食教室

☎4月20日(水)①11時15分～12時 ②13時15分～14時 福祉保健センター1階 固 7～9か月児と保護者 各10組 固 離乳食の話(2回食中心)、調理実演
固 実施日3週間前から青葉



区HPか☎で健康づくり係(☎978-2441 fax 978-2419)へ。先

福祉・保健



ひきこもり等の困難を抱える若者の専門相談

☎3月28日、4月11日(月)各13時30分～16時20分 福祉保健センター2階相談室 固 市内在住の15～39歳の人と家族 固☎で子ども・家庭支援相談(☎978-2460 fax 978-2422)へ。

「保育ボランティアあおば」保育協力者募集!

子どもが好きで、地域の子育てを応援しようという気持ちがあれば、誰でもできるボランティア活動です。講座や講演会の際の保育や乳幼児健診の補助を行っています。若い人からシニアまで活躍している団体ですので、興味のある人は説明会にお越しください。

☎3月25日(金)10時～11時 福祉保健センター4階会議室
固HP(専用フォーム)か **必要事項**、年代、固を明記し、固か fax 固か 固で文化・コミュニティ係(☎978-2295 fax 978-2413 固ao-bunkomi@city.yokohama.jp)へ。3月21日(着)



谷本公園にテニスコート・多目的運動広場がオープン!

4月1日、谷本公園球技場の南側に、「テニスコート」とフットサルやゲートボールができる「多目的運動広場」がオープンします。テニスコートはハードコート4面(約2,500平方メートル)、多目的運動広場は約1,000平方メートルです。
※「テニスコート」、「毎月第2・4の土・日曜の多目的運動広場(貸切)」の利用は、有料で予約が必要です。詳細は、谷本公園指定管理者HPをご覧ください。



固谷本公園 有料施設 検索Q 固谷本公園管理事務所 ☎511-7366



施設からのお知らせ



■特に記載のないものの問合せ、申込みは各施設へ。

山内図書館

〒225-0011 あざみ野2-3-2
☎901-1225 fax 902-4492
休館日:3月22日(火)

子どもを育てる あそびとおはなし! “おはなしごっこ012”

わらべうたや絵本を通じ、親子で楽しくふれあいましょ。
☎4月28日、5月26日、6月23日、7月28日、8月25日、9月22日(木)①10時15分～11時 ②11時15分～12時 各全6回

固全回参加可能な0～2歳児と保護者各5組(市内在住者優先)
固各1,500円(全回分、お土産付き)
固NPO法人語り手たちの会“おはなしごっこ012”チームよこはま
固3月28日～4月15日に固かHP抽

移動図書館「はまかせ号」

本の予約・問合せは中央図書館サービス課 ☎262-0050 fax 231-8299
※荒天中止(13時30分以降サービス課へ電話確認を)

①奈良町第三公園 ②奈良山公園

☎3月1日・15日・29日(火)
①各14時20分～14時50分
②各15時20分～15時55分

男女共同参画センター横浜北

〒225-0012 あざみ野南1-17-3 (アートフォーラムあざみ野内)
☎910-5700 fax 910-5755
休館日:毎月第4月曜
※保育あり(予約制・有料)1歳6か月～未就学児、4日前までに子どもの部屋(☎910-5724(9時～17時))へ申込み

パパといっしょに作って遊ぼう

「絵合わせサイコロ」を作っちゃおう!
☎3月12日(土)10時30分～12時
固未就学児の親子 15組 固¥300円

持汚れてもいい服装 固固先

健康スタジオ3か月コース 更年期トータルケア講座

更年期の症状にあった運動習慣を身に付ける新講座
☎4月12日・26日、5月10日・24日、6月14日・28日(火)15時～16時 全6回
固女性 20人 固¥4,800円(全回分)
持動きやすい服装、タオル、飲み物、筆記用具 固3月11日から固先 ※参加費・保育料の免除あり。詳細は要問合せ

女性としごと応援デスク

シングルマザーのための就労相談
☎5月13日(金)13時30分から、14時30分から、15時30分から(各50分程度) 固市内在住の女性 各1人 固4月1日から固先

3月下旬～4月上旬は

区役所の窓口が大変混雑します!!

オンライン手続やコンビニ交付をご利用ください。

戸籍課からのお知らせ

引っ越しの手続で3月18日～4月4日・9日は特に混雑し、受付までに2時間以上お待ちいただくことがあります。(詳細は14ページの混雑予想カレンダーをご覧ください。)
マイナンバーカードを持っている人は、転出手続をオンラインでできます。ぜひご利用ください。

転出・転居の手続のご案内(区役所2階24番窓口)

引っ越し先	届出期間	手続
転出	市外へ	引っ越し予定日の1か月くらい前から ※新住所と引っ越し予定日が決まっていれば、手続できます。 転出届を提出(オンライン・郵送可) ※マイナンバーカードと同カード対応のスマートフォンを持っている人は、オンライン手続ができます。
	市内の他区へ	青葉区役所での手続は不要(新住所地の区役所へ転入届を提出)
転居	青葉区内での引っ越し	引っ越し後14日以内 ※引っ越し前の届出はできません。 転居届を提出

※転入などその他の手続の詳細は、青葉区HPをご確認ください。

- 転居の手続の際、マイナンバーカードを持っている人は持参してください。
- 住民票の写し、印鑑登録証明書等の証明書は、マイナンバーカードを持っている人はコンビニで取得できます。持っていない人は、行政サービスコーナーをご利用ください。
- マイナンバーカードの受取は予約制です。予約のない人はカードの受取ができませんので、ご注意ください。

固登録担当 ☎978-2233 fax 978-2418



保険年金課からのお知らせ

勤め先の退職・就職に伴う、国民健康保険の切替手続により、毎年4月上旬は窓口が非常に混雑します。特に、4月最初の開庁日(今年は4月1日(金))は、1年で最も混み合い、受付までに数時間お待ちいただくことがあります。可能な限り、混雑時期を避けていただきますよう、ご協力をお願いします。
なお、加入・脱退等郵送でもできる手続があります。(詳細は市HP、または電話でお問い合わせください。)

横浜市 保険年金 郵送 検索Q
固保険係 ☎978-2335 fax 978-2417

※区役所駐車場は、一定時間を超えた場合、有料となります。
※駐車場は非常に混み合いますので、公共の交通機関でお越しください。

青葉区HP「窓口混雑状況」で窓口の混雑状況をリアルタイムで確認できます。ぜひご利用ください。

窓口混雑状況



美しが丘西地区センター
 〒225-0001 美しが丘西3-60-15
 ☎903-9204 ☎903-9206
 ✉uw2@g07.itscom.net(自主事業専用)
 休館日:毎月第3火曜(祝日の場合は翌平日)

■ふれあい親子リトミック
 おしゃべりをのんびり楽しみましょう。
 ㊟4月4日(月)①10時～10時50分 ②11時～11時50分 ㊟0～3歳児の親子 各10組 ㊟各300円
 ㊟3月11日10時から ☎か ☎先

■①はじめてのタイ式ヨガ
 ②全身ストレッチ体操
 ㊟4月12日～9月27日の火曜 ①13時～13時45分 ②14時～14時45分 各全10回 ※詳細は要問合せ ㊟各55人 ㊟各2,500円(全回分、保険料含む)
 ㊟必要事項、年代を明記し、往か 返か ☎ 3月23日(着)抽

■おはなし会「まほうのとびら」
 絵本、紙芝居、エプロンシアターなどで楽しい時間を!
 ㊟4月15日(金)10時30分～11時 ㊟未就学児と保護者 10組
 ㊟3月11日10時から ☎か ☎先

■中学受験の「親業講座」
 家族が笑顔になれる受験にしましょう!
 ㊟4月16日(土)10時～11時30分 ㊟中学受験生の保護者 25人 ㊟300円
 ㊟3月11日10時から ☎か ☎先

山内地区センター
 〒225-0011 あざみ野2-3-2
 ☎901-8010 ☎901-5544
 休館日:毎月第3月曜(祝日の場合は翌平日)

■ノルディックウォーキング体験会
 ㊟4月19日・26日(火)、5月11日(水)9時30分～12時 全3回 ㊟20人 ㊟1,000円(全回分、保険料・専用ポールレンタル料含む) ※最終日は市ヶ尾町周辺での実地指導

■後悔しない介護施設選び
 ～青葉区の介護施設の現状から～
 ㊟4月20日(水)9時30分～11時30分 ㊟15人 ㊟300円 ㊟あおばFPくらしの会

■わんぱくホリデー「大学生と一緒に競技かるた(百人一首)を楽しもう!」
 ㊟4月24日(日)13時～14時30分 ㊟小学生 15人 ㊟100円
 ㊟国学院大学競技かるた同好会

大場みすずが丘地区センター
 〒225-0016 みすずが丘23-2
 ☎974-0861 ☎974-0862
 休館日:毎月第2火曜(祝日の場合は翌平日)

■はじめての茶道(春休み編)
 ㊟3月26日(土)13時～15時 ㊟小学生以上 12人(親子参加可) ㊟500円
 ㊟3月11日10時から ☎先

■みすず囲碁教室
 ①囲碁で頭のストレッチ
 ②小学生はじめての囲碁教室
 ㊟4月5日～7月5日の火曜 ①14時～15時30分 ②16時～17時 各全10回 ※詳細は要問合せ
 ㊟①初心者12人 ②小学生12人 ㊟①3,000円 ②500円(全回分)
 ㊟3月11日10時から ☎先

■世代を超えてフェンシング教室
 ㊟4月8日～7月15日の金曜16時～17時 全10回 ※詳細は要問合せ ㊟小学生以上 12人 ㊟3,000円(全回分)
 ㊟3月11日10時から ☎先

■健康カラテ! 令和4年度第1期
 ㊟4月8日～9月16日の原則第2・4金曜 10時45分～11時45分 全12回 ※詳細は要問合せ ㊟30人 ㊟3,600円(全回分) ㊟3月11日10時から ☎先

■英会話 ブラッシュアップ講座(上級)
 ①土曜上級講座 ②日曜上級講座
 ㊟①4月16日～7月9日の土曜 10時35分～11時45分 ②4月17日～7月10日の日曜 10時15分～11時25分 各全10回 ※詳細は要問合せ ㊟各10人 ㊟各10,000円(全回分、教材費別途)
 ㊟必要事項を明記し、往か 返か ☎ 3月27日(着)抽

■ママと子のエアロビタイム 令和4年度第1期
 ㊟4月19日～7月19日の火曜 10時40分～11時40分 全10回 ※詳細は要問合せ ㊟2歳くらい～未就園児と母親 20組 ㊟3,000円(全回分) ㊟3月11日10時から ☎先

藤が丘地区センター
 〒227-0043 藤が丘1-14-95
 ☎972-7021 ☎972-7031
 休館日:毎月第4火曜(祝日の場合は翌平日)

■親子リトミック講座(金曜)
 ㊟4月8日・22日、5月13日・27日、6月10日・24日(金)10時～10時45分 全6回 ㊟4月2日時点で9か月～1歳6か月の子と親 10組 ㊟6,000円(全回分、保険料・教材費含む)

■「映画で歴史再発見」(邦画も含め近現代史)
 映画を見ながら歴史を見直す機会に
 ㊟4月12日、5月10日、6月7日、7月5日、8月2日、9月6日(火)9時10分～11時30分 全6回 ㊟40人 ㊟2,500円(全回分)

■FPから学ぶ「くらしとお金シリーズ」第1回
 キャッシュレス決済の概要と活用
 ㊟4月14日(木)9時30分～11時30分 ㊟16人 ㊟500円

■大人のためのおはなし会「春語り」
 ㊟4月18日(月)10時～11時30分 ㊟30人

■春の園芸講座「里山の魅力を残す相原から七国峠を歩く」
 ㊟4月19日(火)9時～15時 ㊟健脚の人 15人 ㊟500円
 ㊟運動靴、雨具、飲み物、弁当

■住まいの修繕学校 -DIY「便利工具」の使い方-
 ㊟4月23日(土)10時～11時30分 ㊟16人 ㊟500円

若草台地区センター
 〒227-0045 若草台20-5
 ☎961-0811 ☎961-1632
 休館日:毎月第2月曜(祝日の場合は翌平日)

■3月のロビーショーケース
 毛筆・ペン字の作品展 ㊟画

■スプリング劇場
 読み聞かせ、手遊び、エプロンシアターなど
 ㊟3月5日(土)・10日(木)、4月14日(木)・23日(土)各11時～11時30分 ㊟画

■4色から始める油性色えんぴつ講座
 ㊟4月15日・22日(金)12時15分～14時45分 全2回 ㊟10人 ㊟2,200円(全回分)

奈良地区センター
 〒227-0036 奈良町1843-11
 ☎963-5380 ☎963-5381
 ✉nara-kouza@jcom.zaq.ne.jp
 休館日:毎月第2火曜(祝日の場合は翌平日)

■前期①シェイプエアロピクス
 ②骨盤ストレッチ体操
 ㊟4月～9月の火曜①9時30分～10時15分 ②10時45分～11時35分 各全15回 ※詳細は要問合せ
 ㊟区内在住の人①50人 ②65人 ㊟①4,500円 ②5,000円(全回分、保険料含む) ㊟必要事項を明記し、往か 返か ☎ 3月22日(着)抽

■整う yoga -春夏-
 ㊟4月～9月の金曜13時～14時 全15回 ※詳細は要問合せ
 ㊟区内在住の人 50人 ㊟4,000円(全回分、保険料含む) ㊟必要事項を明記し、往か 返か ☎ 3月22日(着)抽

■オレンジカフェ①
 ～かわいいエコたわし作り～
 ㊟4月13日(水)10時～11時 ㊟6人 ㊟100円 ㊟持ちが針
 ㊟3月11日10時から ☎か ☎先

■2022 こいのぼりプロジェクト ～“元気に育て”の願いを込めて～
 ㊟4月17日(日)10時～11時 ㊟小学生 8人
 ㊟3月11日10時から ☎か ☎先

大場地域ケアプラザ
 〒225-0023 大場町383-3
 ☎975-0200 ☎979-3200
 休館日:毎月第3月曜

■介護者のつどい
 介護者同士だからこそ伝わる悩みや困りごとを共有しませんか。
 ㊟3月12日(土)・23日(水)各10時～11時30分 ※出入り自由
 ㊟家族を介護しているまたは介護した経験のある人、介護を受けている人
 ㊟ ☎か ☎

■さくらんぼひろば
 ㊟4月7日(木)10時～11時 ※出入り自由 ㊟未就園児と保護者 ㊟画

■カフェかやのき
 誰でも参加できる認知症カフェです。
 ㊟4月7日(木)13時30分～14時45分 ㊟ ☎か ☎

■とっぴんばらり「わらべうた」を親子で楽しみましょう!
 ㊟4月19日(火)10時30分～11時30分 ㊟幼児と保護者 ㊟100円
 ㊟画

■①健身操 ②スクエアステップ
 ㊟4月～2023年3月の①毎月第2・4木曜 15時10分～16時 ②毎月第2・4金曜 15時～16時15分 各全24回 ㊟概ね60歳以上で介護保険サービスを利用していない人 ①24人 ②20人 ㊟各1回300円(保険料含む)
 ㊟3月11日から ☎か ☎先

鴨志田地域ケアプラザ
 〒227-0033 鴨志田町547-3
 ☎961-6911 ☎960-6011
 休館日:毎月第3月曜

■かも☆ん 遊びと読み語り
 ㊟3月15日(火)10時～11時30分

■未就学児の親子 15組 ㊟100円(飲み物付き)

■講座「知っておきたい100歳時代のためのお金～iDeCo、つみたてNISAを中心に～」
 ㊟4月2日(土)10時～11時30分 ㊟20歳以上 20人 ㊟300円(資料代含む)
 ㊟筆記用具

■手話入門クラス
 ㊟4月～9月の第2・4金曜13時30分～15時 全12回 ㊟20歳以上の初心者 8人 ㊟2,500円(全回分、資料代含む)
 ㊟筆記用具

■ママと赤ちゃんのためのヨガ講座
 ㊟4月9日(土)10時30分～11時30分 ㊟歩き出す前の子と保護者 10組 ㊟1組500円

■古典文学「枕草子」
 ㊟4月9日(土)13時30分～15時20分 ㊟高校生以上 10人 ㊟500円(教材費含む)

荏田コミュニティハウス
 〒225-0012 あざみ野南1-4-1 赤田東公園内 ☎/☎479-1149
 休館日:毎月第2水曜(祝日の場合は翌平日)

■手ぶらでOK! 春の絵手紙～心そのままにかいてみよう～
 ㊟3月21日(月・祝)10時～11時30分 ㊟10人 ㊟500円
 ㊟3月11日から ☎か ☎先

■おはなし☆パラダイス
 ㊟3月22日(火)10時30分～11時 ㊟幼児と保護者 8組
 ㊟おはなしやぴっころ
 ㊟手遊び、歌、紙芝居など
 ㊟3月11日から ☎か ☎先

■開館3周年ありがとう! 春フェス!!
 ジャズトリオ2回公演、マンドリン合奏、セルフカフェスペース(有料)、缶バッジコーナー(有料)ほか ※詳細は ☎参照
 ㊟3月26日(土)12時～16時 ㊟ステージは各回25人
 ㊟清田 晃弘(ジャズギター)、菊地 雅之(ジャズピアノ)、アンサンブル青葉
 ㊟画 ※学習室は、17時以降利用可

荏田西コミュニティハウス
 〒225-0014 荏田西1-4-2 荏田富士塚公園内 ☎/☎507-1213
 休館日:毎月第4月曜(祝日の場合は翌平日)

■おはなしの森
 ぴっころさんによるお話や紙芝居、歌、手遊び
 ㊟3月16日(水)10時～11時10分 ※出入り自由 ㊟親子 8組

■親子クラフト こいのぼりのガーランド
 ㊟4月16日(土)10時～11時 ㊟園児～小学校3年生と保護者 8組 ㊟100円
 ㊟はさみ、スティックのり

■春のナイトヨガ ～ヨガで心もカラダもリラックス～
 ㊟4月21日・28日、5月12日・19日・26日(木)18時30分～19時30分 全5回 ㊟高校生以上の初心者 20人 ㊟1,700円(全回分、保険料含む)
 ㊟動きやすい服装、飲み物
 ※コミュニティハウスのヨガマット利用可

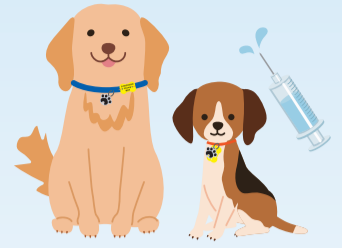
●アイコンの見方は8ページを参照してください。

☎環境衛生担当 ☎978-2465 ☎978-2423

狂犬病予防注射出張会場中止のお知らせ

毎年4月に公園等で狂犬病予防注射を実施していましたが、昨年度に続き令和4年度についても新型コロナウイルス感染症の感染拡大防止のため、**中止**します。

出張会場での注射を予定していた飼い主の皆さんには大変申し訳ありませんが、**動物病院での狂犬病予防注射をお願いします。**



横浜市の委託動物病院(※1)で接種する場合(区役所での手続不要)

- 狂犬病予防注射と狂犬病予防注射済票の交付手続が同時にできます。
- 登録済みの犬の場合、**狂犬病予防注射済票交付申請書(※2)**を忘れずにお持ちください。
- 登録が済んでいない犬の登録もできます。

横浜市の委託を受けていない動物病院で接種する場合

- 狂犬病予防注射を接種後、**動物病院で発行された証明書(狂犬病予防注射済証)と狂犬病予防注射済票交付申請書(※2)**を区役所3階62番窓口へお持ちください。

※1 横浜市動物愛護センターHPが飼い主の皆さんに3月中旬頃に送付する狂犬病予防注射のお知らせに同封している「動物病院一覧」をご覧ください。
 ※2 毎年3月中旬頃に送付する狂犬病予防注射のお知らせに同封している3連の用紙です。

生後91日以上の子の飼い主には、犬の登録と年1回の狂犬病予防注射が義務付けられています。

狂犬病予防注射済票の交付手続をすると、注射済票(令和4年度は黄色の金属プレート)が交付されます。

犬の首輪等に鑑札と注射済票を付けましょう。



- 注射料金、診療時間、感染症対策等は各動物病院にお問い合わせください。
- 狂犬病予防注射済票交付手数料は550円です。
- 未登録犬の登録手数料は3,000円です。

青葉台コミュニティハウス「本の家」

〒227-0062 青葉台2-25-4
 ☎981-1400 ☎981-9883
 ✉aobadai@h02.itscom.net(自主事業専用)
 休館日:毎月末日

■フライデーヨガI期

～心も身体も健やかに～

☎4月15日～7月8日の金曜(4月29日を除く)①15時15分～16時15分 ②16時40分～17時40分 各全12回
 ♀女性 各18人
 ¥各5,000円(全回分、保険料含む)
 持 ヨガマット、飲み物
 申 必要事項を明記し、往か返か自主事業専用☎3月24日(着)抽

■大人のための初級将棋教室

初心者大歓迎です。

☎4月20日(水)・21日(木)・22日(金)12時30分～14時30分 全3回
 ♀10人 ¥500円(全回分、テキスト代含む) 持 筆記用具
 申 3月11日から☎か窓先

■盆栽体験教室

涼しげな紅葉の盆栽を作りましょう。

☎4月26日(火)10時～11時
 ♀10人 ¥3,500円(材料費含む)
 持 汚れてもいい服装、持ち帰り用ビニール袋 申 3月11日から☎か窓先

■おはなしの部屋

☎4月27日(水)10時30分～11時
 ♀親子 7組
 持 おはなし「ひなたポッコ」の皆さん
 持 絵本「ちょうちょうひらひら」
 申 3月11日から☎か窓先

くろがね青少年野外活動センター

〒225-0025 鉄町1380
 ☎973-2701 ☎972-1093
 休館日:3月7日(月)・22日(火)・28日(月)

持(共通)HPで要確認
 申(共通)HPか必要事項、学年を明記し、往

■BBQdayABC

☎A:4月2日(土)、B:4月3日(日)、C:4月10日(日)各10時30分～14時30分
 ♀小学生と家族 各6組
 ¥各1組3,850円(保険料含む)
 申 3月1日～15日(消)抽

■家族でテントABCD

☎A:4月16日(土)～17日(日)、B:4月23日(土)～24日(日)、C:4月30日(土)～5月1日(日)、D:5月3日(火・祝)～4日(水・祝)各14時～翌11時 ♀小学生と家族 各6組 ¥各1組13,000円(保険料含む)
 ※別途有料レンタル品有り
 申 3月1日～15日(消)抽

■たき火nightABCD

☎A:4月16日(土)、B:4月30日(土)、C:5月3日(火・祝)、D:5月21日(土)各15時30分～19時30分 ♀小学生と家族 各6組 ¥各1組3,500円(保険料含む)
 ※たき火台持込の場合は3,000円
 申 3月16日～30日(消)抽

■ヨガ入門1期

☎4月20日・27日、5月11日・18日・25日、6月1日・8日・15日・22日・29日、7月6日・13日(水)10時～11時30分 全12回
 ♀16歳以上 11人
 ¥12,000円(全回分、保険料含む)
 申 3月16日～30日(消)抽

■アウトドアスポーツクラブ1期

☎4月23日、5月7日・21日、6月4日・18日、7月2日(土)A:9時30分～10時45分、B:10時50分～11時35分 各全6回
 ♀A:小学校3～6年生 30人、B:小学校1・2年生 20人
 ¥A:5,400円、B:5,100円(全回分、保険

料含む) 申 3月16日～30日(消)抽

■親子の語らいキャンプA

☎4月28日(木)～29日(金・祝)16時～翌11時 ♀小学生以上の子と保護者のペア 7組 ¥1組6,000円(保険料含む)
 ※別途有料レンタル品有り
 申 3月1日～15日(消)抽

青葉区地域子育て支援拠点「ラフル」

〒227-0062 青葉台1-4 [6階]
 ☎981-3306 ☎981-3307

青葉区地域子育て支援拠点「ラフルサテライト」

〒225-0024 市ヶ尾町1152-25 [1階]
 ☎979-1360 ☎979-1361

【共通】HP https://lafull.net/ 休館日:日・月曜、祝日(月曜が祝日の場合は翌火曜も)
 ♀妊婦及び0歳～未就学児と家族、地域で子育て支援に関わる人(ひろばで家族と過ごしながらかんしゃし、情報も得られます。)
 *印講座への参加は、登録・「ひろば」受付を済ませてから
 ※アイコンについて ♀はラフル、♂はラフルサテライトを示します。

■*ラフっこタイム

☎♀3月11日(金)11時～11時30分 ♀1歳6か月以降の子の発達・行動について相談したい人 持 地域療育センターあおば職員の話や相談等
 申 前日までに☎か窓先HP

■*パパと遊ぼう

☎♀3月12日(土)14時から ♀未就学児と父親・母親
 申 前日までに☎か窓先

■*プレママ向け企画

①プレパパプレママの子育てプチ体験&パパ・プレママ座談会
 ②おなかの赤ちゃんへ～絵本の読み聞かせ、おもちゃづくり～
 ☎①♀3月12日(土)14時～15時30分
 ♀3月19日(土)9時30分～11時、13時～14時30分
 ②♀3月29日(火)14時～15時
 ♀35週までの①妊婦とパートナー ②妊婦
 持 ①ミルクづくり、おむつがえ、妊婦ジャケット体験。当事者同士の交流と情報交換ほか ②おなかの赤ちゃんへプレゼント。当事者同士の交流、情報交換
 申 前日までに☎か窓先

■横浜子育てサポートシステム入会説明会

地域で子どもを預けたい人と預かる人をつなぐ会員制の制度
 ☎♀3月17日(木)・26日(土)、4月8日(金)各10時～11時30分
 ♀子どもを預かれる人 申 前日までに横浜子育てサポートシステム青葉区支部専用電話(☎482-5518)か窓先

■ラフル10周年記念企画「音をたのしもう！」

☎3月25日(金)①10時15分から ②11時15分から(入替制) 持 フィリアホール(ホワイエ) ♀未就学児と保護者、地域の人 持 ラフル登録演奏ボランティアによる演奏、絵本読み聞かせ 申 前日までに☎か窓先HP

■*ラフルサテライト4周年企画 やってみようdeラフル

☎♀3月26日(土)14時から ♀3歳以上の未就学児と父親・母親
 申 前日までに☎か窓先

「あおバリューTV」3月～4月の放送分は…

(テーマ) 青葉区産を味わおう(地産地消)

青葉区は横浜を代表する農産物の生産地であり、区内のいたるところに直売所や地場野菜を使った飲食店があります。今回はそんなおいしい青葉区の魅力をレポートします。

青葉区ホームページ・ケーブルテレビでご覧いただけます。

青葉区ホームページ

あおバリューTV 検索

放送局	放送日	放送時間
ケーブルテレビ イッツコム11ch	火曜	21時30分～21時40分
ケーブルテレビ ジェイコム11ch	土曜	16時10分～16時20分
ケーブルテレビ ジェイコム11ch	土曜	12時05分～12時15分
ケーブルテレビ ジェイコム11ch	日曜	12時05分～12時15分

☎広報相談係 ☎978-2221 ☎978-2411

●アイコンの見方は8ページを参照してください。

横浜市民ギャラリーあざみ野

〒225-0012 あざみ野南1-17-3(アートフォーラムあざみ野内)
☎910-5656 ☎910-5674 休館日:毎月第4月曜
※保育あり(予約制、有料) 1歳6か月～未就学児、4日前までに申込み



■アートフォーラムあざみ野 Welcome!ロビーコンサート

🕒3月13日(日)12時～12時40分
🎵前半:鎌田 美穂子(二十五絃箏)、中野 亜維里(ソプラノ)
後半:渡邊 まや(マリンバ) ※申込不要

■フェローアートギャラリーvol.45 武田 佳子展

墨で描くスピード感と生命力にあふれる表現を紹介
🕒4月24日(日)まで



〒227-0036 奈良町700
☎961-2111 ☎962-1366



休園日:毎週水曜 入園料:大人600円、小・中学生200円、幼児(3歳から)100円、65歳以上平日のみ300円(要証明提示) ※行事の詳細はHP参照

■大道芸に挑戦しよう

🕒3月19日(土)・20日(日)・21日(月・祝)各10時～15時 ※雨天中止
🎵中央広場 🎪ボールジャグリング、ディアボロ、皿回しなど 申直

■桜と羊のフェスティバル

①羊の毛刈りショー ②自然スタンプビンゴ<桜バージョン> ③桜のかざぐるま
🕒3月26日(土)・27日(日)、4月2日(土)・3日(日)各①12時から ②開園～14時受付(ゴールは16時まで)③10時～15時 ※雨天中止
🎵①綿羊舎 ②正面入口広場(受付) ③ひょうたん池 ¥②100円 申直

🍷 善意銀行への寄付 /

早川 弘子様、横浜田園ロータリークラブ様、田中 浩一様、匿名3件
ありがとうございました。📍青葉区社会福祉協議会 ☎972-8836 ☎972-7519

青葉区民文化センター フィリアホール

〒227-8555 青葉台2-1-1 東急スクエア本館5階 ☎985-8555
☎985-8560 休館日:毎月第3水曜 定員500人 ※未就学児不可
(3月30日を除く) 📍フィリアホールチケットセンター ☎982-9999
HP<https://www.philiahall.com/>(24時間オンライン予約)



音楽ホール及びホワイエの天井改修工事のお知らせ

青葉区民文化センターは、4月1日から1年間、ホール及びホワイエの天井改修工事のため使用できなくなります。リハーサル室・練習室は通常通り利用可能で、抽選申込み等も変更ありません。
工事終了後のオープン日については、現時点では、2023年5月頃の予定です。

■「未来にはばたくドリームコンサート」& 「フィリアホール室内楽アカデミア」修了生による スプリング・コンサート2022

全席自由席
入場無料

未来にはばたく若い才能、ぜひ応援してください!
🕒3月30日(水)14時開演 🎫3歳以上 📍会場に募金箱を設置
申 ☎か窓 ※詳細はHP参照

■2022年度区民文化センターフィリアホール区民企画事業募集

区民団体が企画・運営するイベントを応援します。
🕒5月～12月
📍地域課題を視野に音楽を通して活動する3人以上の団体
申 3月31日まで
※HPで詳細をご確認ください。



🍴 フードドライブで食品ロス削減

区役所と資源循環局青葉事務所でも受付を始めます。

フードドライブとは?

家庭で使い切れない未使用食品を持ち寄り、地域の福祉団体や施設等へ寄付する活動のことです。青葉区では以下の店舗や区役所、資源循環局青葉事務所でもフードドライブを実施しています。

区内のフードドライブ実施場所

- ★ イトーヨーカドー たまプラーザ店
- ★ ユーコープ たまプラーザ店、ハーモス荏田、桜台店
- ★ 無印良品 青葉台東急スクエア、たまプラーザテラス
- ★ **NEW** 区役所4階75番窓口前
受付時間:9時～17時(土・日曜、祝日、年末年始を除く)
- ★ **NEW** 資源循環局青葉事務所
受付時間:9時～16時(日曜、年末年始を除く)

「もったいない」を「ありがとう」へ!



スリム「ヨコハマ3R夢」マスコット イーオ



ご提供いただける食品

- 賞味期限が2か月以上あるもの
- 未開封のもの
- 常温保存できるもの

フードドライブで集まった食品は、区社会福祉協議会を通じて、食品を必要としている人へお渡しします。食品と一緒に皆さんの優しさも頂きます。

問 資源化推進担当
☎978-2299 ☎978-2413
資源循環局青葉事務所
☎975-0025 ☎975-0028