

## 子どもの事故や病気に関すること

### 救急相談センター

24 時間対応

☎ #7119 (携帯電話、プッシュ回線)

☎ 045-232-7119 (すべての電話)

急病時などに受診が可能な病院・診療所の案内、  
今すぐに受診すべきか救急車を呼ぶべきかの相談

## 子育てのことに困ったら

旭区地域子育て支援拠点 ひなたぼっこ

横浜子育てパートナー

[二俣川] ☎ 045-489-6170

[鶴ヶ峰] ☎ 045-752-8354



火～土(祝日・年末年始を除く) 10 時～16 時  
妊娠中のご相談も受け付けております。

児童家庭支援センター おおいけ

☎ 045-951-4935

地域の子育て家庭の皆さんからのさまざまな相談

## 子どもの発達や学校生活等に関すること

横浜市西部地域療育センター ☎ 045-353-6933

月～金(祝日・年末年始を除く) 8 時 45 分～17 時 15 分  
主に小学生以下の子どもの言葉の遅れや障害などについて  
の相談

横浜市特別支援教育総合センター ☎ 045-336-6020

月～金(祝日・年末年始を除く) 9 時～17 時  
特別な支援が必要な子どもの就学、教育についての相談

横浜市教育総合相談センター ☎ 045-624-9414

月～金(祝日・年末年始を除く) 9 時～17 時  
小中学生の不登校、友人関係、学習、進路など学校生活  
上の困りごとについての相談

学校生活あんしんダイヤル ☎ 045-624-9081

火～金(祝日・年末年始等を除く) 9 時～17 時  
学校には相談しにくい悩みなどについての相談

24 時間子ども SOS ダイヤル ☎ 0120-0-78310

いじめに関する相談

よこはま西部ユースプラザ ☎ 045-744-8344

月～土(祝日・第 3 月曜・年末年始を除く) 11 時～19 時  
ひきこもり、思春期・青年期の悩みなどについての相談  
(15～39 歳の若者とその家族)

## その他の 相談機関

### 児童虐待に関すること

横浜市西部児童相談所

☎ 045-331-5471

よこはま子ども虐待ホットライン 24 時間対応

☎ 0120-805-240

「子どもをたたいてしまいそう」など不安なとき

かながわ子ども家庭 110 番相談 LINE



### 妊娠に関すること

にんしん SOS ヨコハマ

☎ 045-662-5524 365 日(10 時～22 時)

LINE 相談 365 日(10 時～21 時 30 分)

思いがけない妊娠や子どもを産むこと、  
子どもを育てることに悩む方のご相談を  
お受けしています。



### 配偶者やパートナーからの暴力に関すること

横浜市 DV 相談支援センター

☎ 045-865-2040

月～金 9 時 30 分～20 時

土、日、祝日 9 時 30 分～16 時(第 4 木曜・年末年始を除く)

☎ 045-671-4275

月～金(祝日・年末年始を除く) 9 時 30 分～16 時 30 分



### 非行問題・犯罪被害・薬物等に関すること

神奈川県警察「少年相談・保護センター」

電話相談 ☎ 0120-457-867

面接相談 ☎ 045-867-2039

# 旭区こども家庭相談



気になること・困ったことなど  
話してみませんか？

専門相談機関の情報提供を  
させていただく場合もあります。  
無料相談・秘密は厳守します。

☎ 045-954-6160

月～金曜日(祝日・年末年始は除く)  
8:45～17:00

旭区役所 3 階 32 番窓口

こども家庭支援課

横浜市旭区役所 こども家庭支援課

〒241-0022 横浜市旭区鶴ヶ峰 1-4-12

☎ 045-954-6151 FAX 045-951-4683

令和 5 年 10 月発行



この印刷物は、印刷用の紙へ  
リサイクルできます。



# どこに相談したらよいか分からないこと まずはお話ししてみませんか



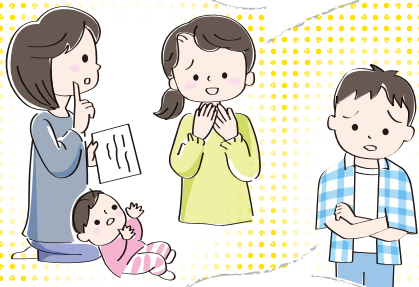
ひとりで悩まずに、  
「旭区こども家庭相談」へ  
お電話ください

相談は無料です。  
匿名での相談も可能です。  
秘密は守ります。

どこに相談したら  
いいのかしら

こんなこと  
話しても  
いいのかなあ

僕の話も誰かに  
聞いてほしい



## 乳児

- 初めての育児で不安がいっぱい
- 子どもに泣かれるとイライラする
- 授乳が足りているか心配
- 夜泣きがひどくて困っている
- 親子で遊べる場所を教えてください



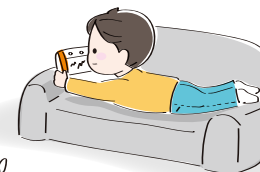
## 幼児

- オムツがはずれない
- 言葉がゆっくり
- 落ち着きがない
- かんしゃくが多くて困っている
- きょうだいや友達をたたいてしまう
- 幼稚園や保育園に行くのを嫌がる



## 小・中学生～

- 授業についていけない
- 落ち着きがなく、集団行動になじめない
- 生活リズムが崩れたり、生活態度が心配

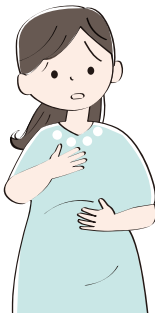


これらのほかにも、お子さんのことで誰かに聞いてもらいたいことはありませんか？  
解決策をいっしょに考えたり、相談先を紹介したりします。

- 保健師・助産師・社会福祉職・母子保健コーディネーター・心理士と一緒に考えます

## 妊娠中

- 出産準備をどうしたらよいか分からない
- 自分の体調が心配
- 今後の生活が心配



## 保護者

- 子育ての負担が大きくイライラする
- 子どもとどう接したらよいか分からない
- 誰に相談したらよいか分からない
- 相談できる人がいなくて困っている



まずは、お気軽に  
お電話ください

