

横浜市新型コロナウイルス対策本部会議

日時 令和2年5月7日（木）16時00分

場所 市庁舎5階 危機管理センター

災害対策本部会議室、関係機関執務室

1 開 会

2 本部長から

3 閉 会

国の延長宣言を受けた本市の対応について

【医療体制の状況と対策、定額給付金等】

横浜市新型コロナウイルス
対策本部会議

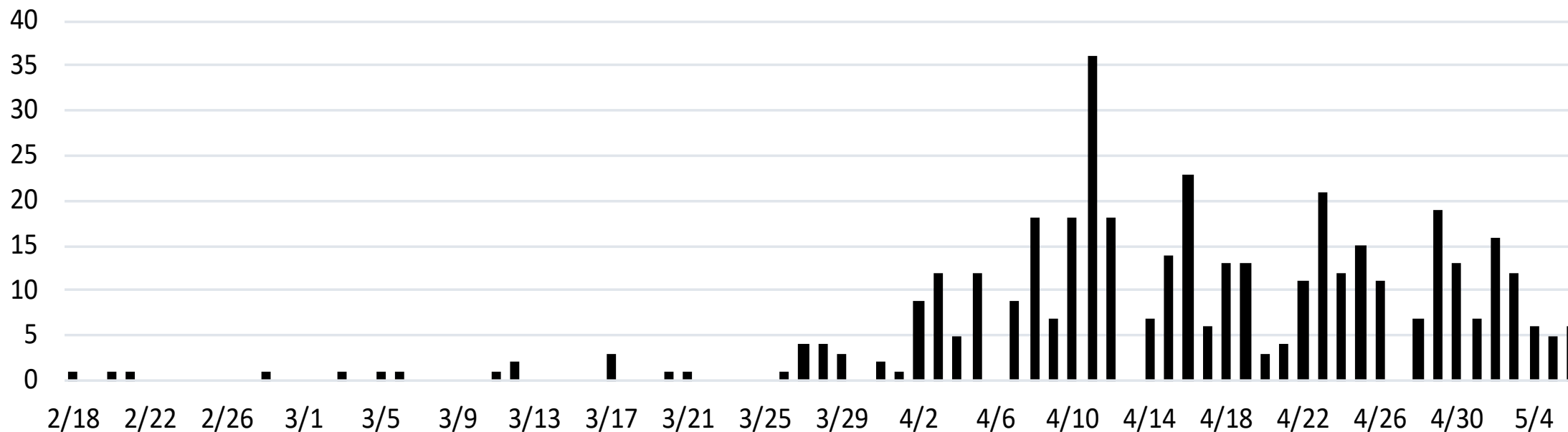
令和2年5月7日

新型コロナウイルス感染症 に関する市内の状況

1 市内の患者発生について（本市公表 2020年5月6日時点）

(1) 発生件数

418件（うち退院等94件、死亡24件）



2/17週	2/24週	3/2週	3/9週	3/16週	3/23週	3/30週	4/6週	4/13週	4/20週	4/27週	5/4週
3人	1人	3人	3人	5人	12人	41人	106人	76人	77人	74人	17人

(2) 患者の状況

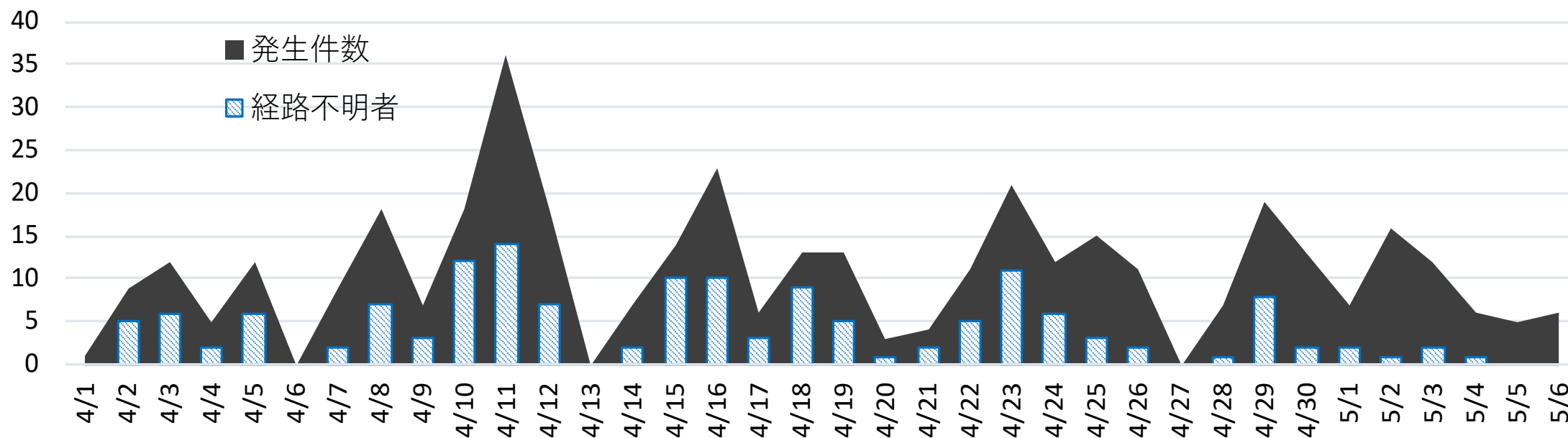
入院中※				入院中計
重症	中等症	軽症	調査中	
21	38	52	1	112

※人工呼吸器使用患者 11人
人工呼吸器及びECMO使用患者 1人

宿泊療養		宿泊療養計	自宅療養		自宅療養計	退院等	死亡	計
軽症	無症状		軽症	無症状				
28	0	28	152	8	160	94	24	418

※入院中の患者は17医療機関で受け入れ

(3) 感染源（発生件数に占める感染経路不明者の推移）



3/30週 41人 (20人)	4/6週 106人 (45人)	4/13週 76人 (39人)	4/20週 77人 (30人)	4/27週 74人 (16人)	5/4週 17人 (1人)
-----------------------	-----------------------	-----------------------	-----------------------	-----------------------	---------------------

※（ ）内は経路不明者数

2 PCR検査実施状況（2020年5月3日時点）

種別		累積数
衛生研究所	検査実施者数（人）（※1）	2,002
医療機関での検査実施者数（民間検査機関等）（人）（※2）		1,230
検査実施者総数（人）（※1）＋（※2）		3,232

速報値として公表しており、後日確定データとして修正される場合があります。

（※1）DP船乗客・乗員に関連した検査実施者延べ人数280人を含む（5月3日現在）

（※2）医療機関での検査実施者数（民間検査機関及び院内検査）は、4月1日以降、5月3日までに横浜市に報告された人数（5月3日現在）

3 2020年5月1日現在の都道府県別比較

	横浜市	神奈川県	東京都	大阪府
検査人数※1	2,885 (うち民間検査1,212)	6,002	11,254	12,492
陽性者数※1	373	1,042	4,331	1,641
人口※2	375万人	913万人	1,352万人	884万人
人口10万人あたりの 陽性者数	10人	11人	32人	19人
人口10万人あたりの 粗死亡率 (4/30現在)	0.43	0.35	0.87	0.43

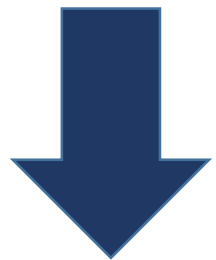
※1 検査人数及び陽性者数は
厚労省資料「新型コロナウイルス陽性者数とPCR検査実施人数（1/15～5/1）」より抜粋
横浜市分にはクルーズ船を含まない。

※2 2019年人口

市内主要駅周辺GW期間中の人口増減率

内閣官房：新型コロナウイルス感染症対策HPの数値を基に危機管理室で作成

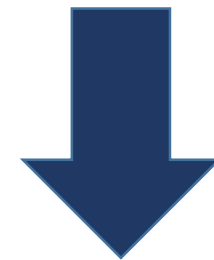
横浜駅周辺



約80%

前年大型連休との比較
15時時点増減率

みなとみらい駅周辺



約86%

前年大型連休との比較
15時時点増減率

イベント、施設等の対応状況

市主催イベント、会議、研修等


➡ 5月31日（日）まで、原則として、中止又は延期

市民利用施設等

➡ 5月31日（日）まで、休館又は利用停止

市立学校の対応状況

市立学校

 **5月31日（日）まで一斉臨時休校**

引き続き、緊急受入れの実施

学習動画のインターネット配信の実施

特別定額給付金の オンライン申請手続きの開始

1 オンライン申請（マイナンバーカードをお持ちの世帯主の皆さま）

(1) 申請受付開始日

5月12日（火）

※ 申請ができるのは午前0時から

(2) 振込開始時期

5月下旬見込み

2 郵送申請

郵送申請については、5月下旬の発送開始を目指して現在準備を進めております。

詳細が決まり次第、横浜市ウェブサイトなどでお知らせします。