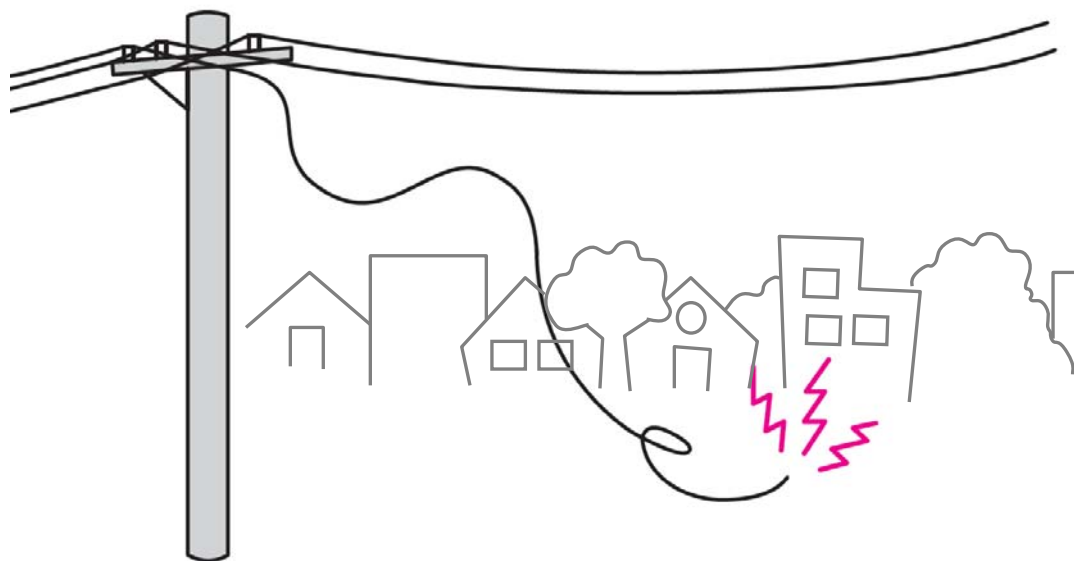


切れた電線を見つけたときは

台風や大雪などにより看板などの飛来物や樹木が電線を傷つけ、電線が切れる場合があります。切れた電線を見つけたときは、大変危険ですので**絶対に近づかず**、東京電力にご連絡ください。



【連絡先】

東京電力(株)神奈川カスタマーセンター

- 川崎市全域・横浜市（泉区・戸塚区・栄区・港南区の一部を除く）
0120-99-5772
- 上記を除く神奈川県内
0120-99-5776