

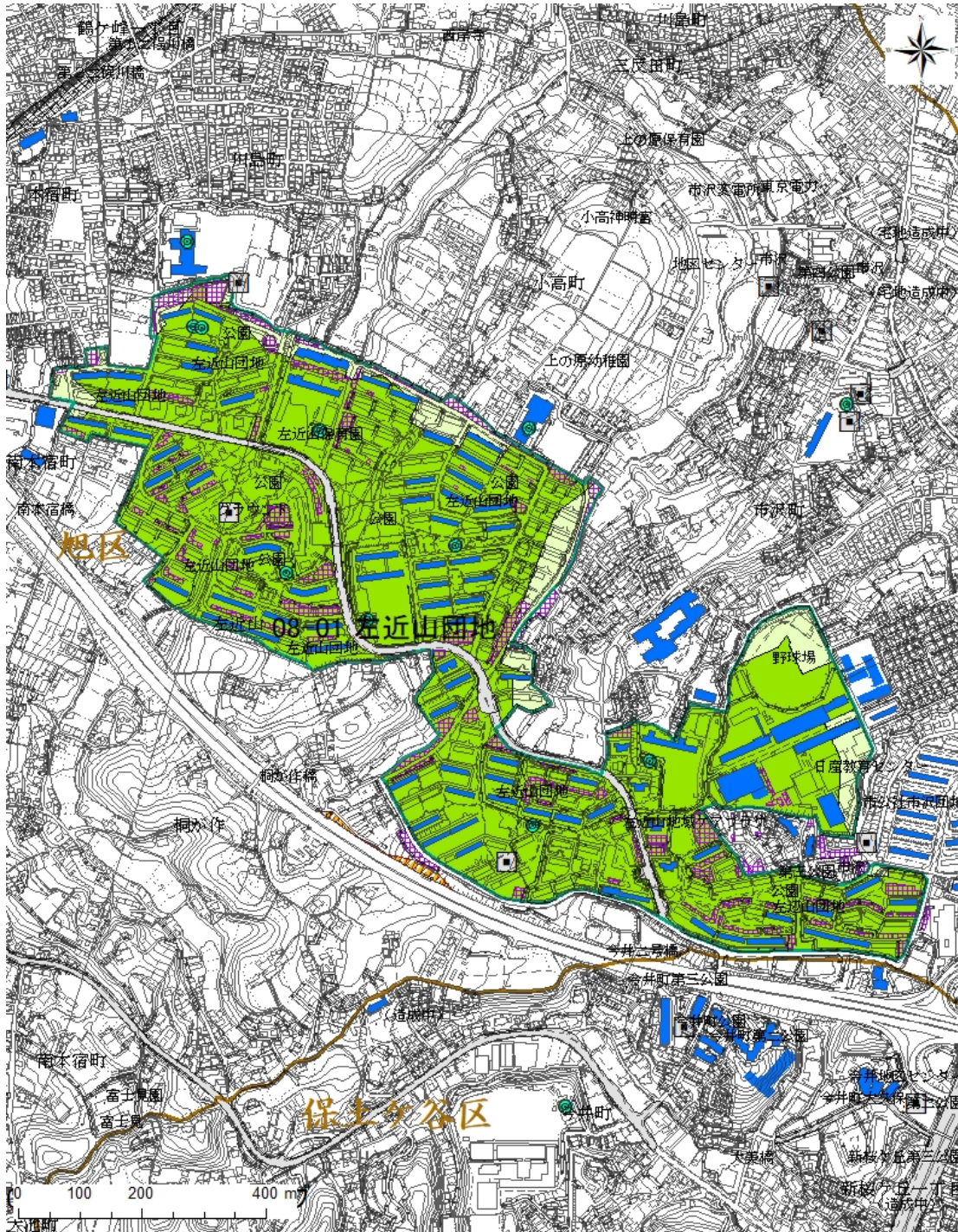
# 08-01 左近山団地

(旭区左近山, 市沢町)

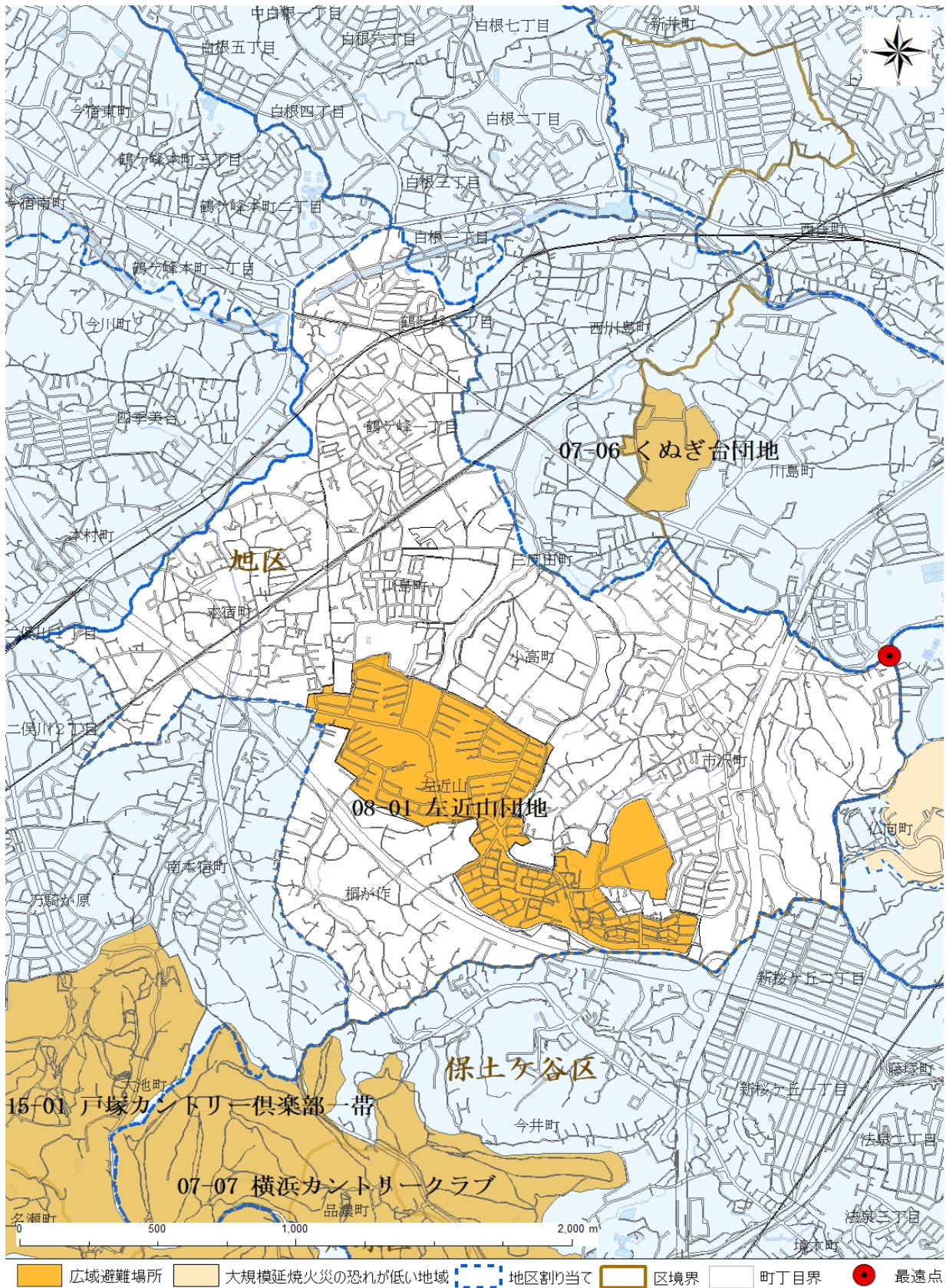
## 1. 諸元

| 広域避難場所面積(m <sup>2</sup> ) | 使用可能面積(m <sup>2</sup> ) | 収容定員(人) | 避難計画人口(人)       | 一人当たりの使用可能面積(m <sup>2</sup> /人) | 収容率(%) |
|---------------------------|-------------------------|---------|-----------------|---------------------------------|--------|
| 590,027                   | 396,724                 | 396,724 | 37,646          | 10.54                           | 9.5    |
| 最遠点の位置                    |                         |         |                 | 距離(km)                          | 所要時間   |
| 旭区鶴ヶ峰ニ丁目9                 |                         |         |                 | 2.3                             | 58分    |
| 主要用途                      |                         |         | 主な施設所有、管理者      |                                 |        |
| 集合住宅、スポーツ施設               |                         |         | UR都市機構、日産自動車(株) |                                 |        |

## 2. 計算結果



### 3. 地区割り当て



最遠点: 広域避難場所の外縁部から直線距離で最も離れている地区割り当ての端点

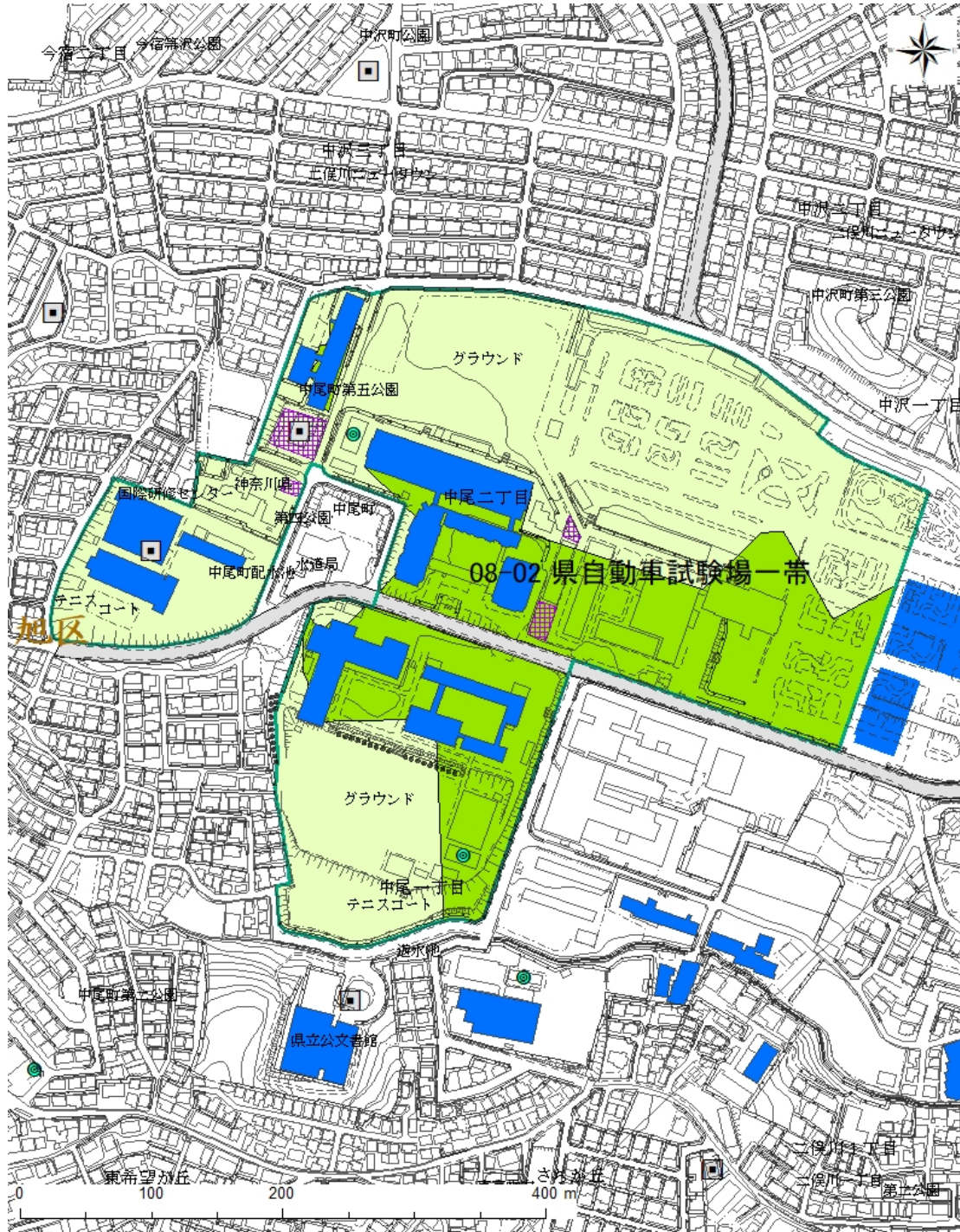
# 08-02 県自動車試験場一帯

(旭区中尾一～二丁目)

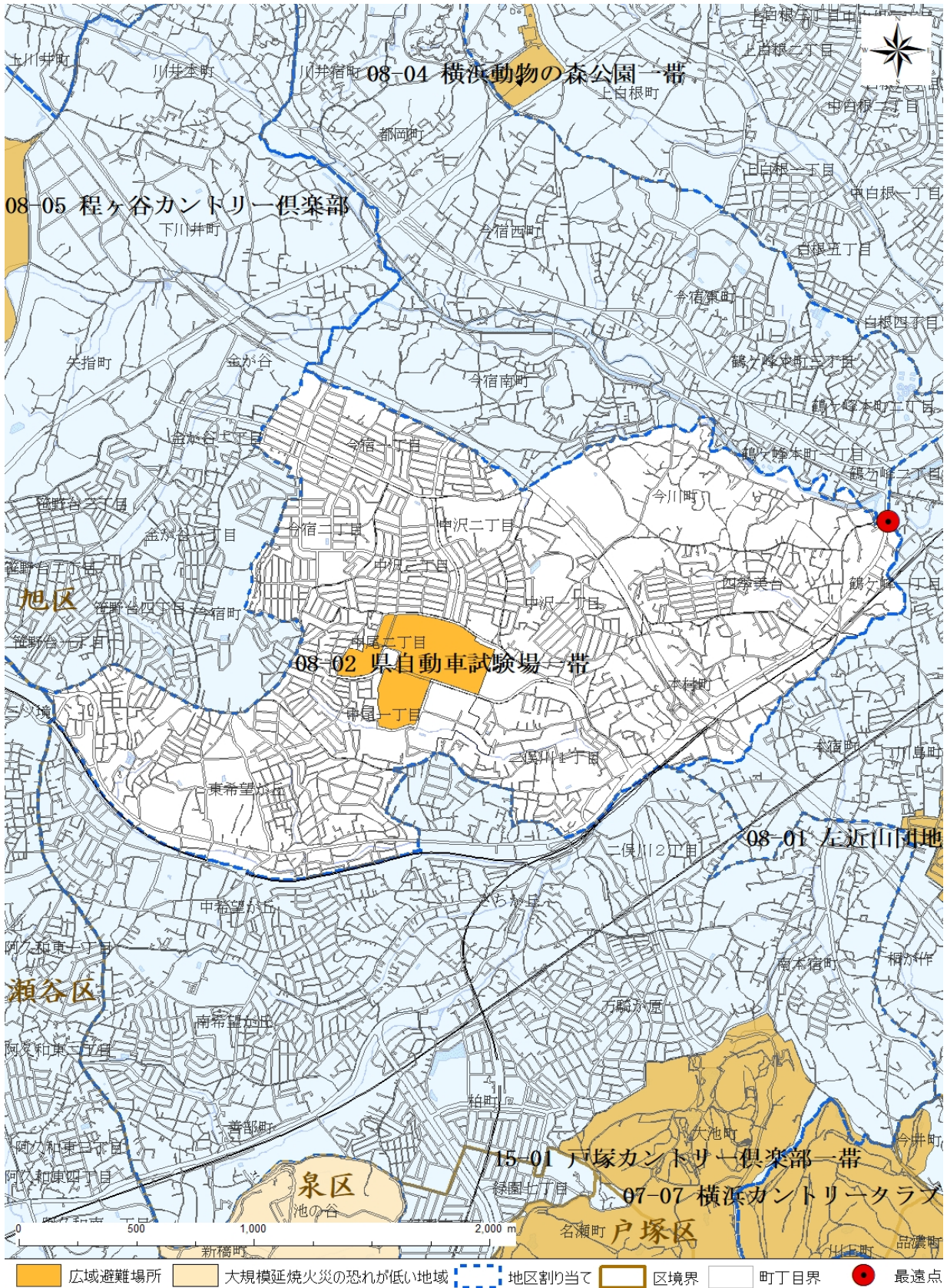
## 1. 諸元

| 広域避難場所面積(m <sup>2</sup> ) | 使用可能面積(m <sup>2</sup> ) | 収容定員(人) | 避難計画人口(人)                       | 一人当たりの使用可能面積(m <sup>2</sup> /人) | 収容率(%) |
|---------------------------|-------------------------|---------|---------------------------------|---------------------------------|--------|
| 175,463                   | 53,725                  | 53,725  | 40,879                          | 1.31                            | 76.1   |
| 最遠点の位置                    |                         |         |                                 | 距離(km)                          | 所要時間   |
| 旭区今川町1                    |                         |         |                                 | 1.8                             | 45分    |
| 主要用途                      |                         |         | 主な施設所有、管理者                      |                                 |        |
| 学校、自動車試験場、研修センター          |                         |         | 神奈川県教育局、神奈川県警察本部、公益社団法人青年海外協力協会 |                                 |        |

## 2. 計算結果



### 3. 地区割り当て



最遠点: 広域避難場所の外縁部から直線距離で最も離れている地区割り当ての端点

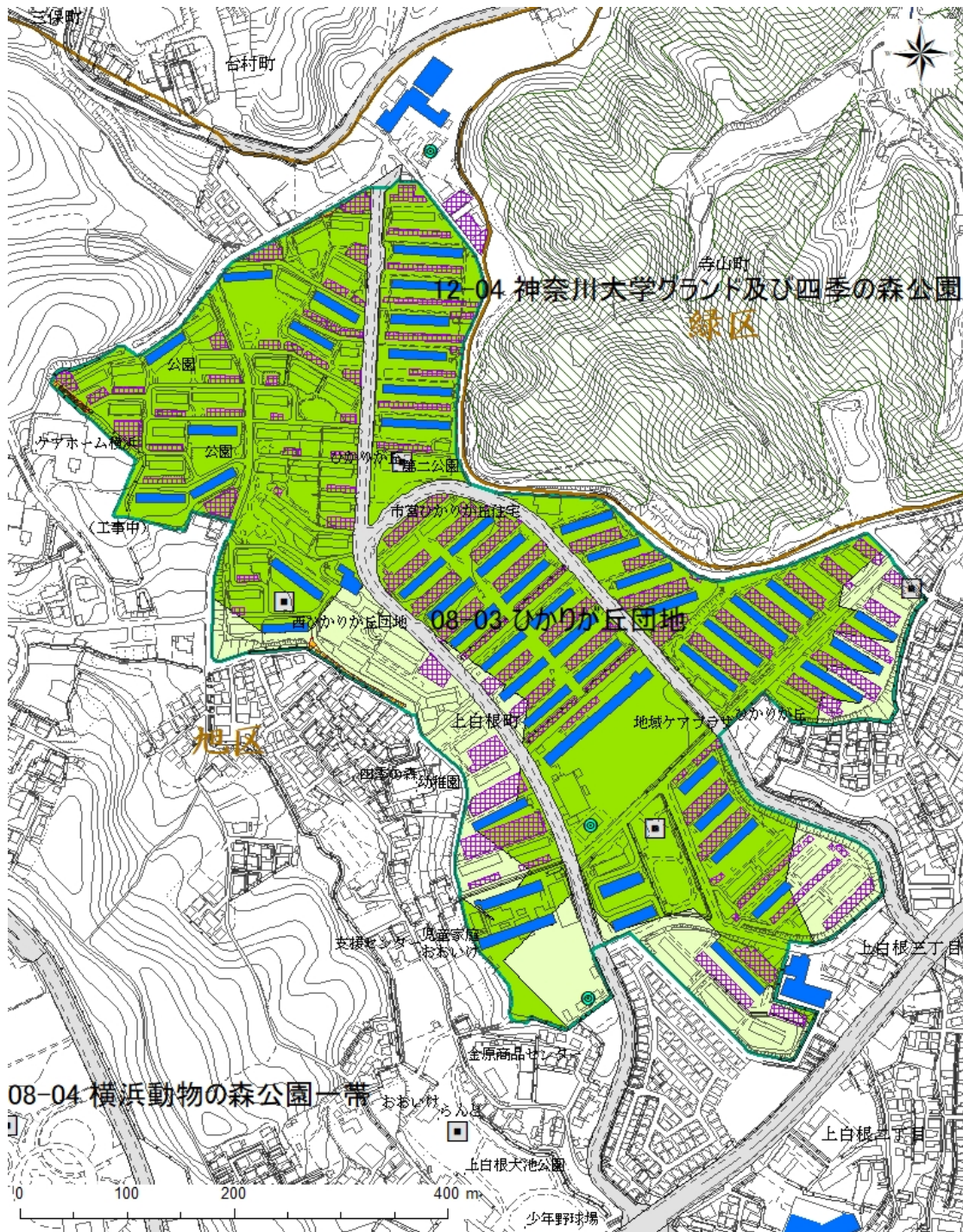
# 08-03 ひかりが丘団地

(旭区上白根町)

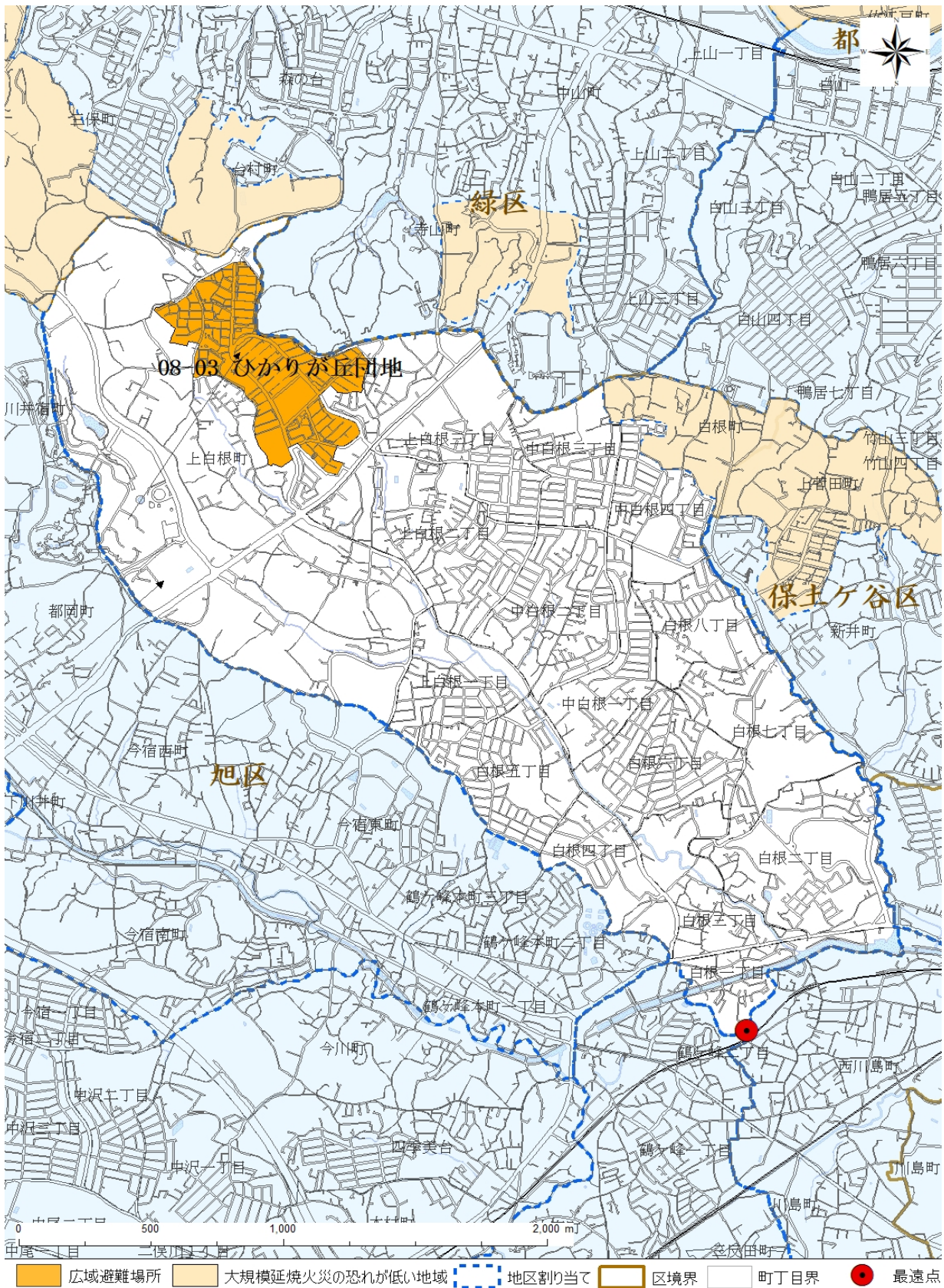
## 1. 諸元

| 広域避難場所面積(m <sup>2</sup> ) | 使用可能面積(m <sup>2</sup> ) | 収容定員(人) | 避難計画人口(人)                   | 一人当たりの使用可能面積(m <sup>2</sup> /人) | 収容率(%) |
|---------------------------|-------------------------|---------|-----------------------------|---------------------------------|--------|
| 276,770                   | 157,318                 | 157,318 | 43,827                      | 3.59                            | 27.9   |
| 最遠点の位置                    |                         |         | 距離(km)                      | 所要時間                            |        |
| 旭区白根一丁目21-19              |                         |         | 2.9                         | 1時間12分                          |        |
| 主要用途                      |                         |         | 主な施設所有、管理者                  |                                 |        |
| 集合住宅、学校、公園                |                         |         | UR都市機構、横浜市教育委員会事務局、横浜市環境創造局 |                                 |        |

## 2. 計算結果



### 3. 地区割り当て



最遠点: 広域避難場所の外縁部から直線距離で最も離れている地区割り当ての端点

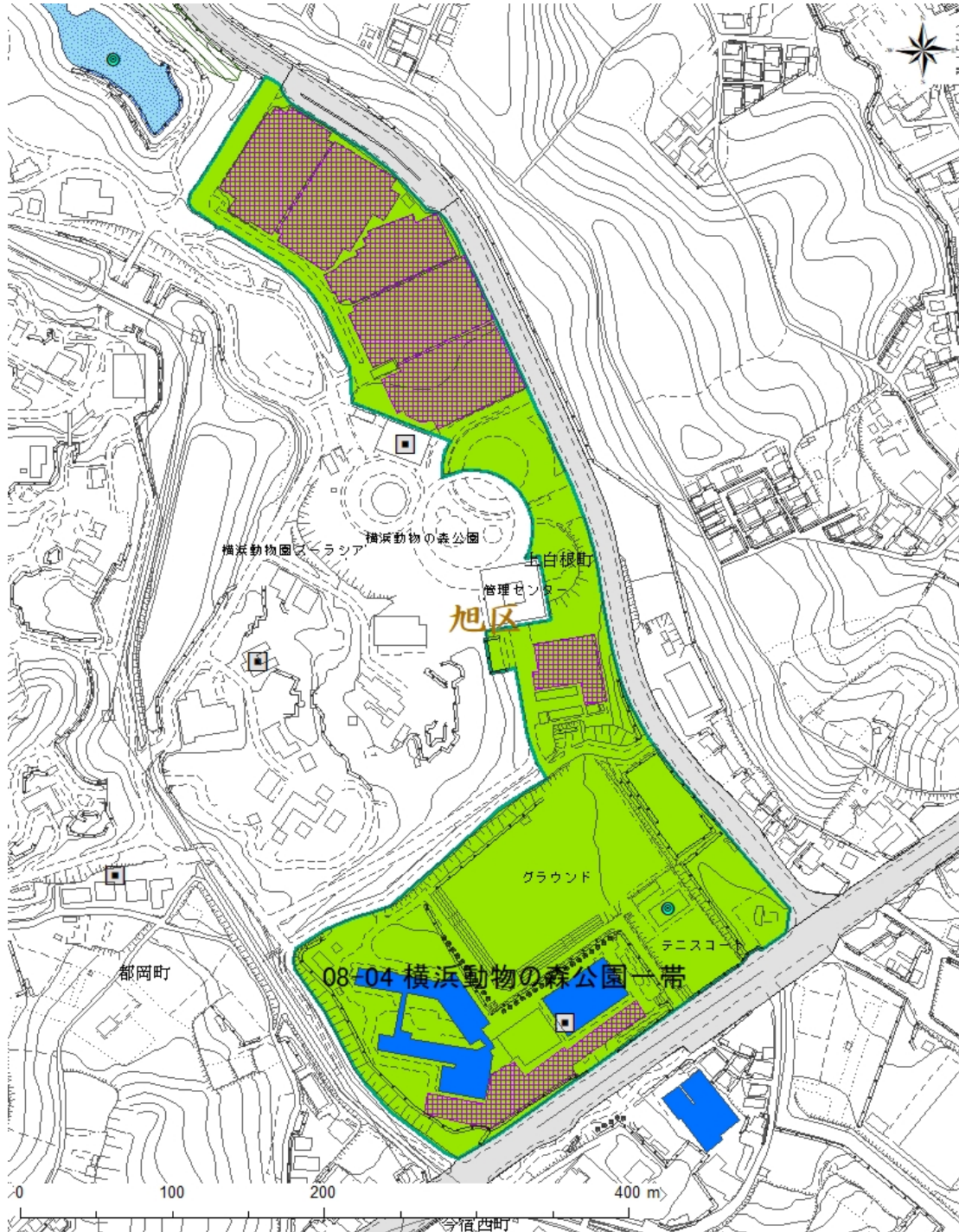
# 08-04 横浜動物の森公園一帯

(旭区上白根町)

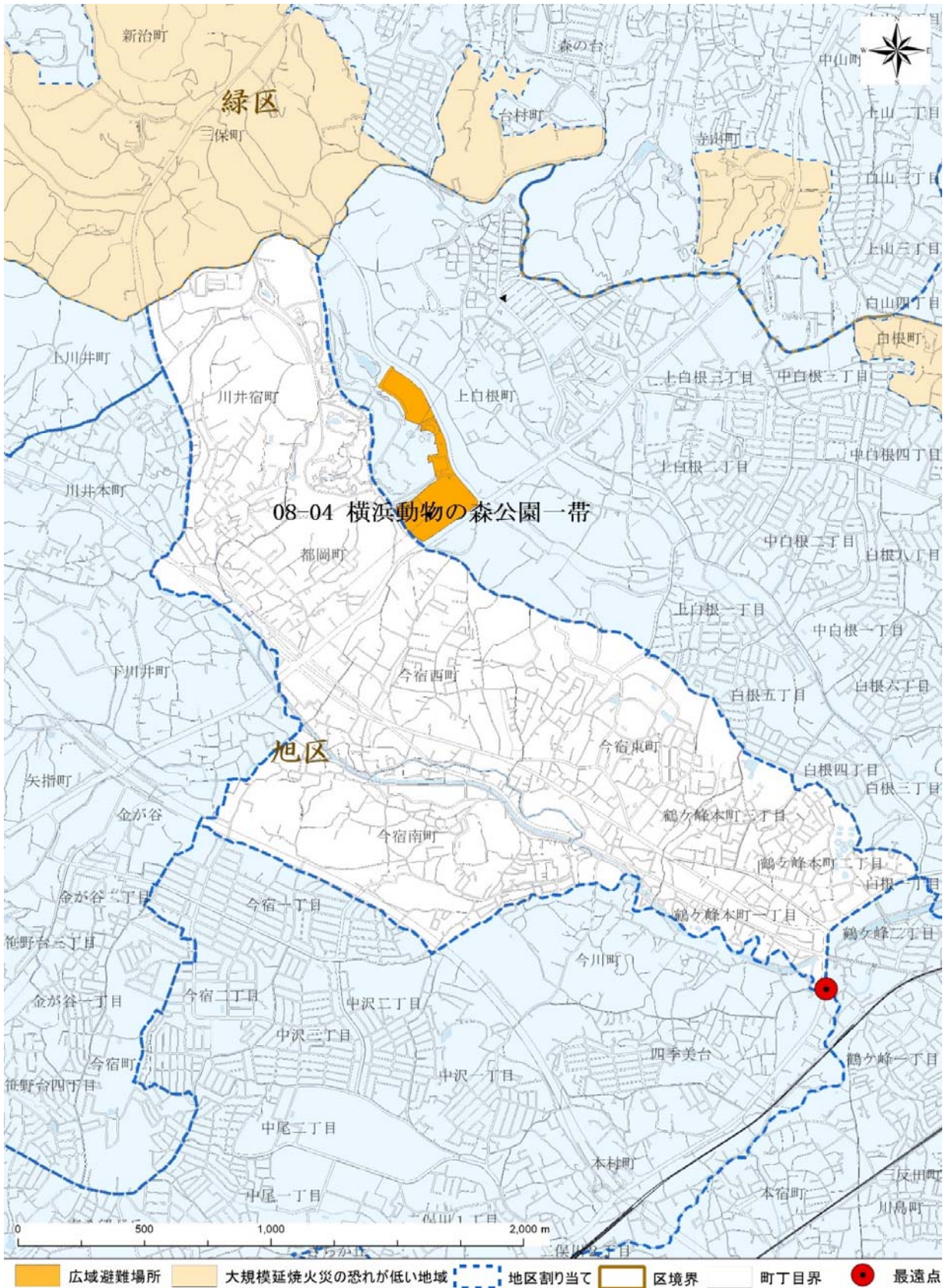
## 1. 諸元

| 広域避難場所面積(m <sup>2</sup> ) | 使用可能面積(m <sup>2</sup> ) | 収容定員(人) | 避難計画人口(人)             | 一人当たりの使用可能面積(m <sup>2</sup> /人) | 収容率(%) |
|---------------------------|-------------------------|---------|-----------------------|---------------------------------|--------|
| 85,694                    | 66,693                  | 66,693  | 24,804                | 2.69                            | 37.2   |
| 最遠点の位置                    |                         |         |                       | 距離(km)                          | 所要時間   |
| 旭区鶴ヶ峰本町一丁目1-12            |                         |         |                       | 1.8                             | 45分    |
| 主要用途                      |                         |         | 主な施設所有、管理者            |                                 |        |
| 公園、学校                     |                         |         | 公益財団法人横浜市緑の協会、神奈川県教育局 |                                 |        |

## 2. 計算結果



### 3. 地区割り当て



最遠点: 広域避難場所の外縁部から直線距離で最も離れている地区割り当ての端点



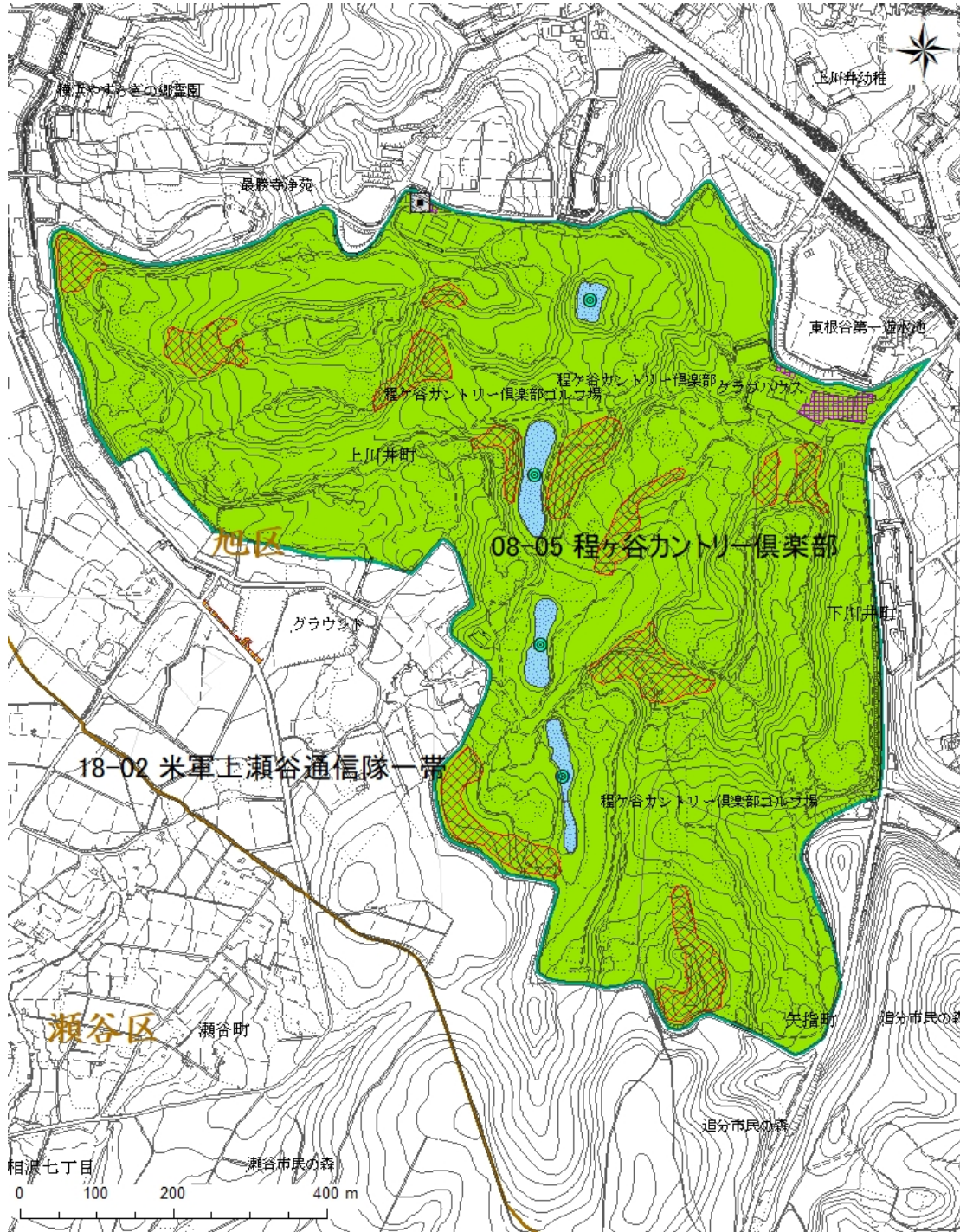
# 08-05 程ヶ谷カントリー倶楽部

(旭区上川井町、下井川町、矢指町)

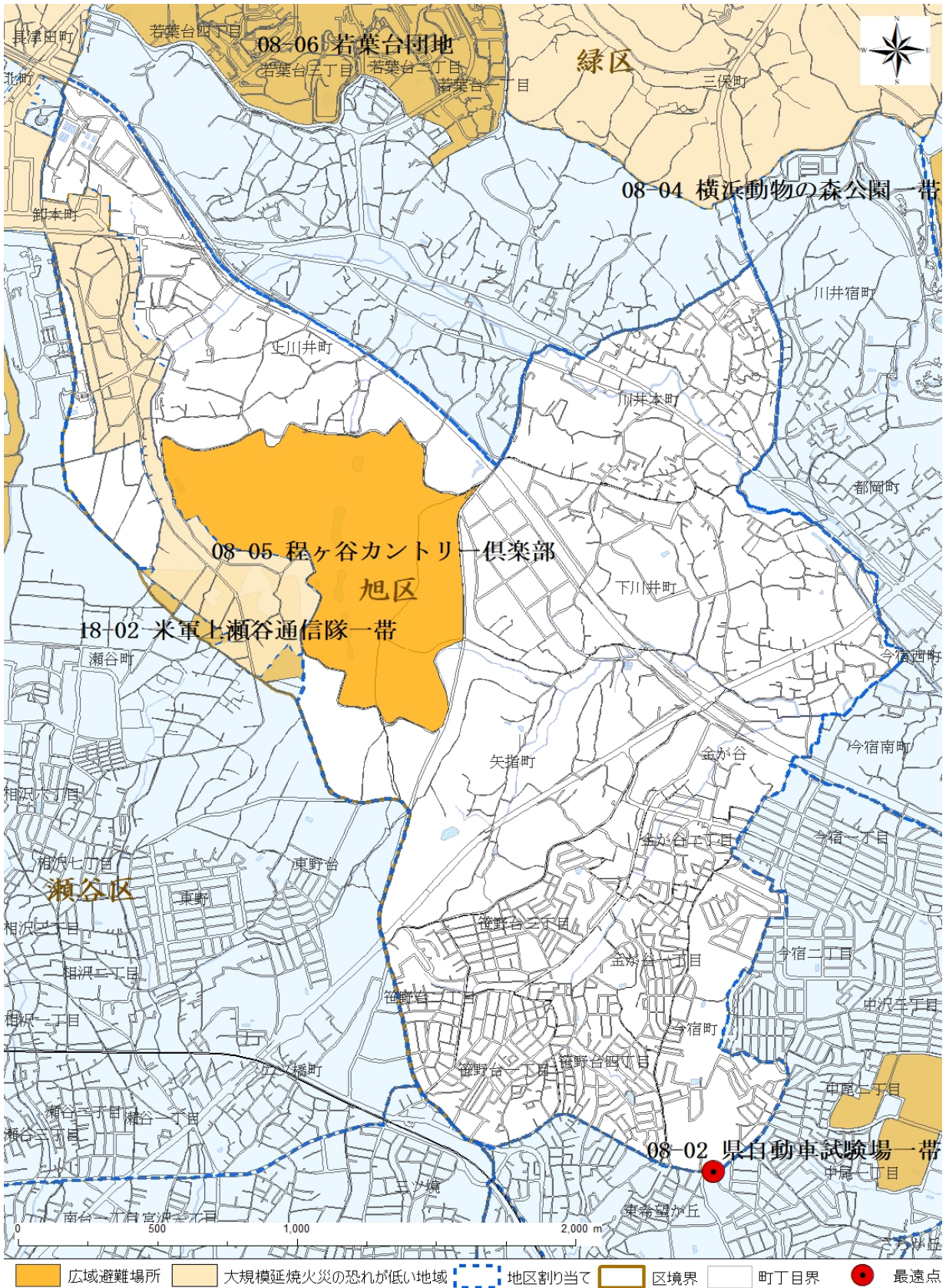
## 1. 諸元

| 広域避難場所面積(m <sup>2</sup> ) | 使用可能面積(m <sup>2</sup> ) | 収容定員(人) | 避難計画人口(人)   | 一人当たりの使用可能面積(m <sup>2</sup> /人) | 収容率(%) |
|---------------------------|-------------------------|---------|-------------|---------------------------------|--------|
| 693,113                   | 647,252                 | 647,252 | 26,471      | 24.45                           | 4.1    |
| 最遠点の位置                    |                         |         |             | 距離(km)                          | 所要時間   |
| 旭区今宿町2659                 |                         |         |             | 1.9                             | 48分    |
| 主要用途                      |                         |         | 主な施設所有、管理者  |                                 |        |
| ゴルフ場                      |                         |         | 程ヶ谷カントリークラブ |                                 |        |

## 2. 計算結果



### 3. 地区割り当て



最遠点: 広域避難場所の外縁部から直線距離で最も離れている地区割り当ての端点

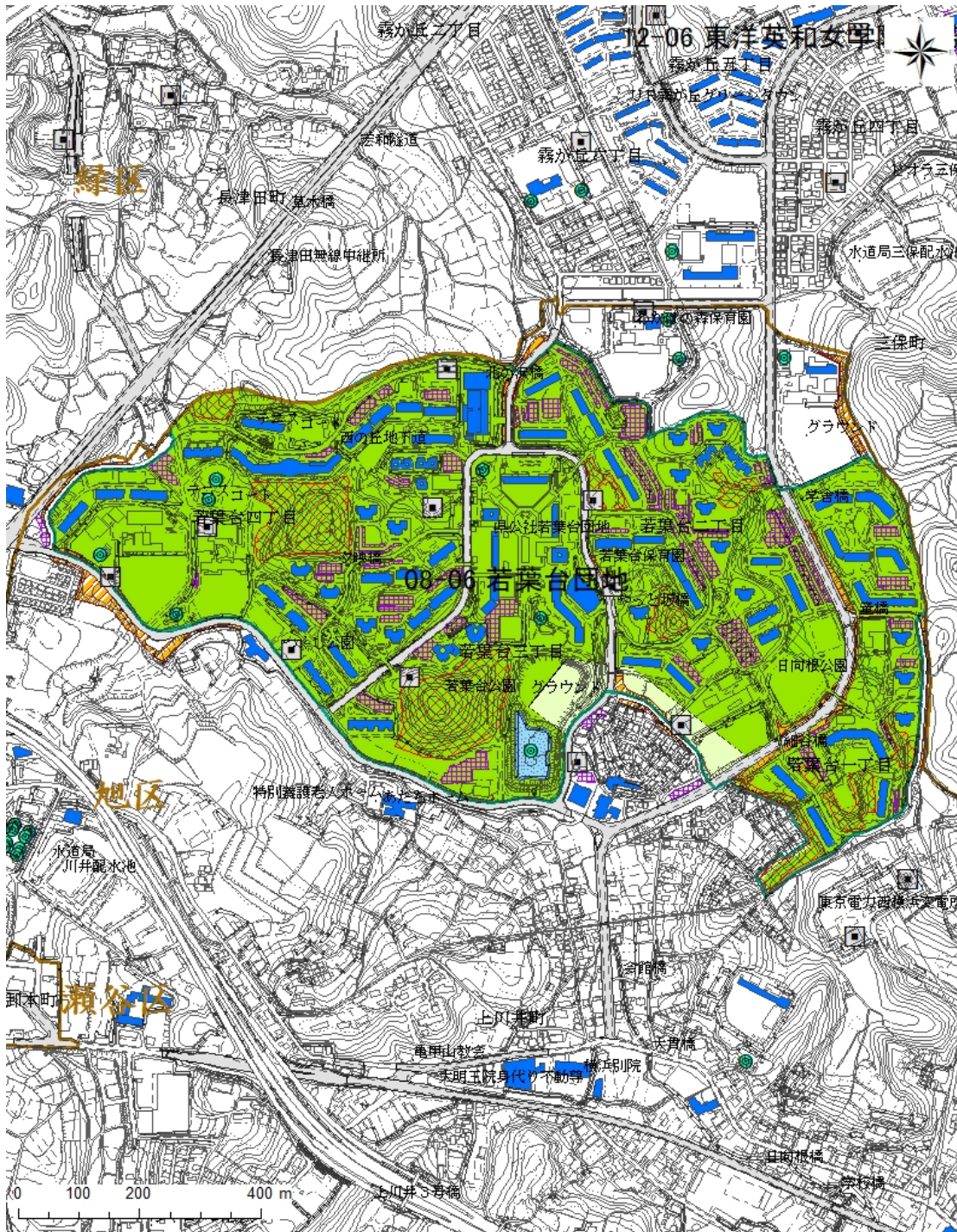
# 08-06 若葉台団地

(旭区若葉台一～四丁目)

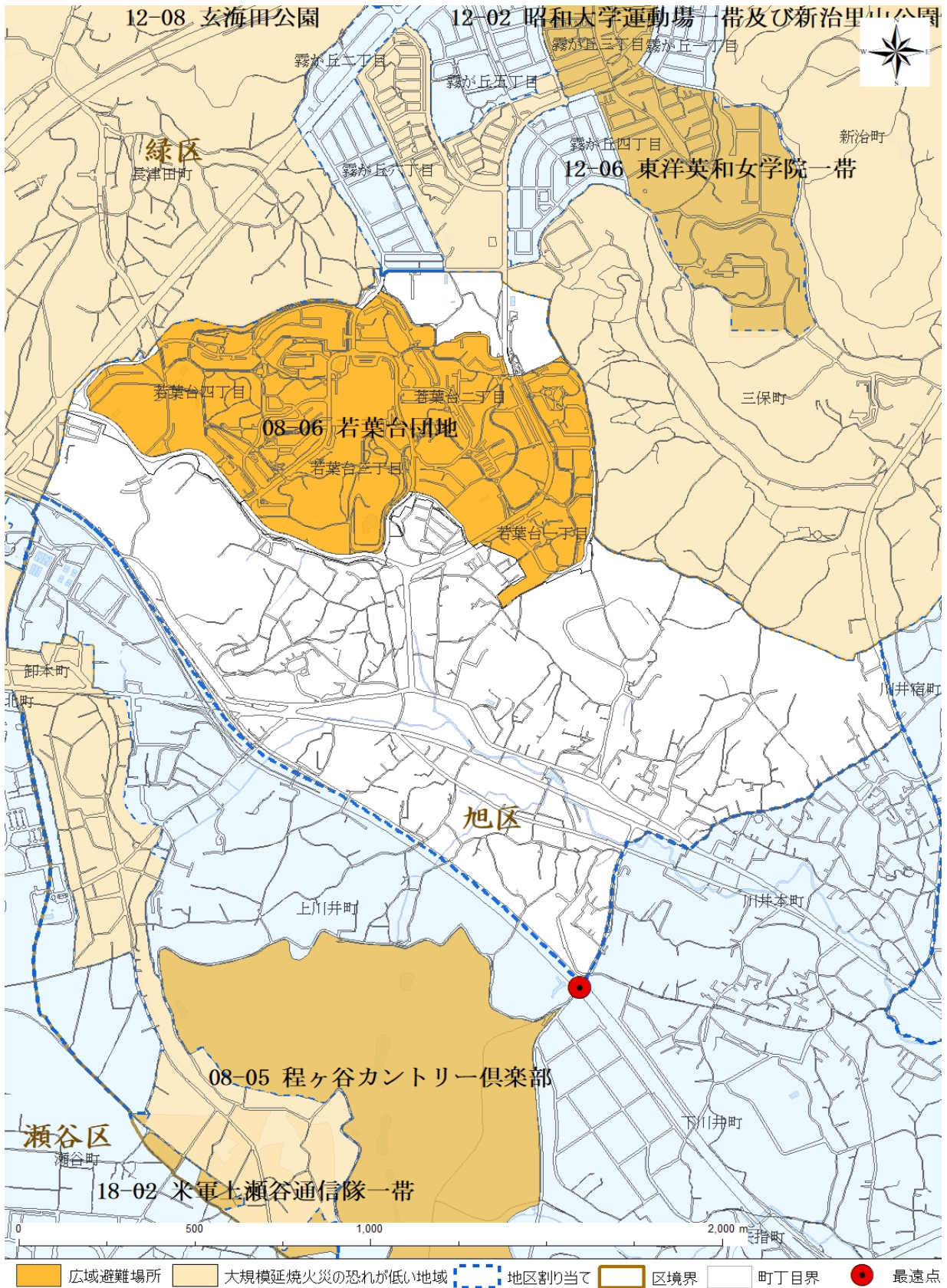
## 1. 諸元

| 広域避難場所面積(m <sup>2</sup> ) | 使用可能面積(m <sup>2</sup> ) | 収容定員(人) | 避難計画人口(人)           | 一人当たりの使用可能面積(m <sup>2</sup> /人) | 収容率(%) |
|---------------------------|-------------------------|---------|---------------------|---------------------------------|--------|
| 745,487                   | 509,234                 | 509,234 | 16,561              | 30.75                           | 3.3    |
| 最遠点の位置                    |                         |         |                     | 距離(km)                          | 所要時間   |
| 旭区上川井町1304                |                         |         |                     | 1.6                             | 40分    |
| 主要用途                      |                         |         | 主な施設所有、管理者          |                                 |        |
| 集合住宅、学校                   |                         |         | 神奈川県住宅供給公社、学校法人国際学園 |                                 |        |

## 2. 計算結果



### 3. 地区割り当て



最遠点: 広域避難場所の外縁部から直線距離で最も離れている地区割り当ての端点