

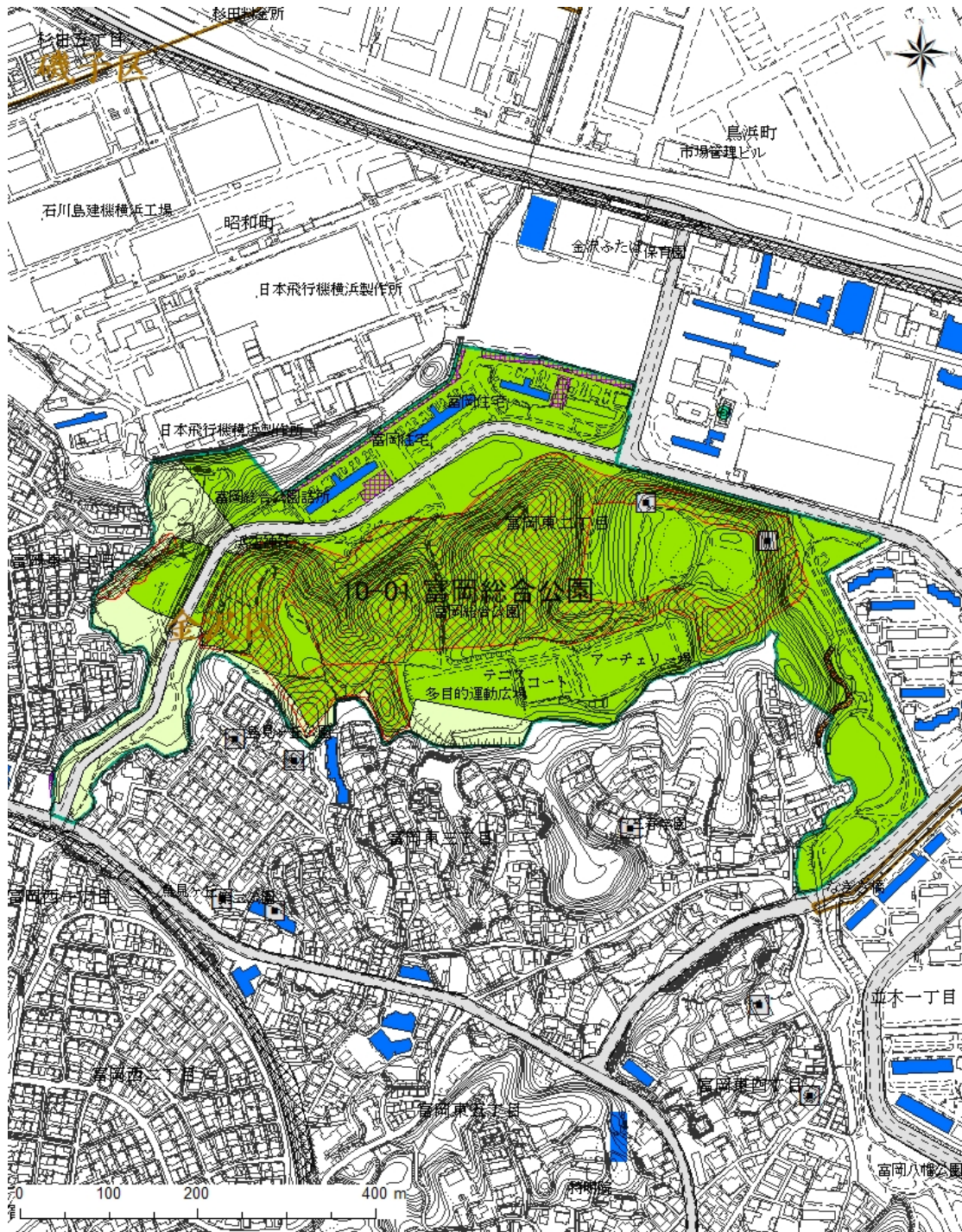
# 10-01 富岡総合公園

(金沢区富岡東二丁目)

## 1. 諸元

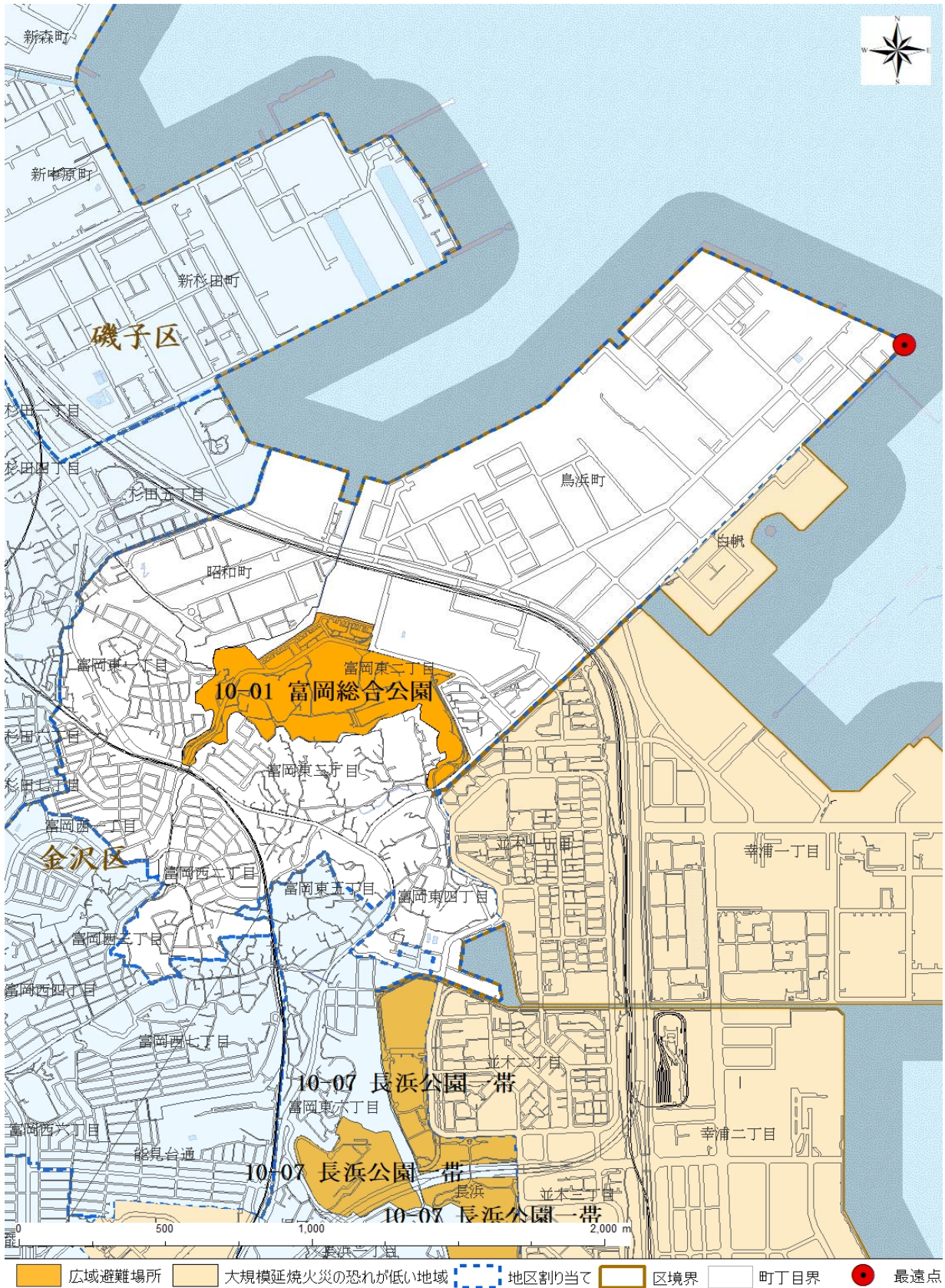
広域避難場所面積(m <sup>2</sup> )	使用可能面積(m <sup>2</sup> )	収容定員(人)	避難計画人口(人)	一人当たりの使用可能面積(m <sup>2</sup> /人)	収容率(%)
268,105	180,452	180,452	14,833	12.17	8.2
最遠点の位置				距離(km)	所要時間
金沢区鳥浜町11				2.2	55分
主要用途			主な施設所有、管理者		
公園、集合住宅			横浜市環境創造局		

## 2. 計算結果





### 3. 地区割り当て



最遠点: 広域避難場所の外縁部から直線距離で最も離れている地区割り当ての端点



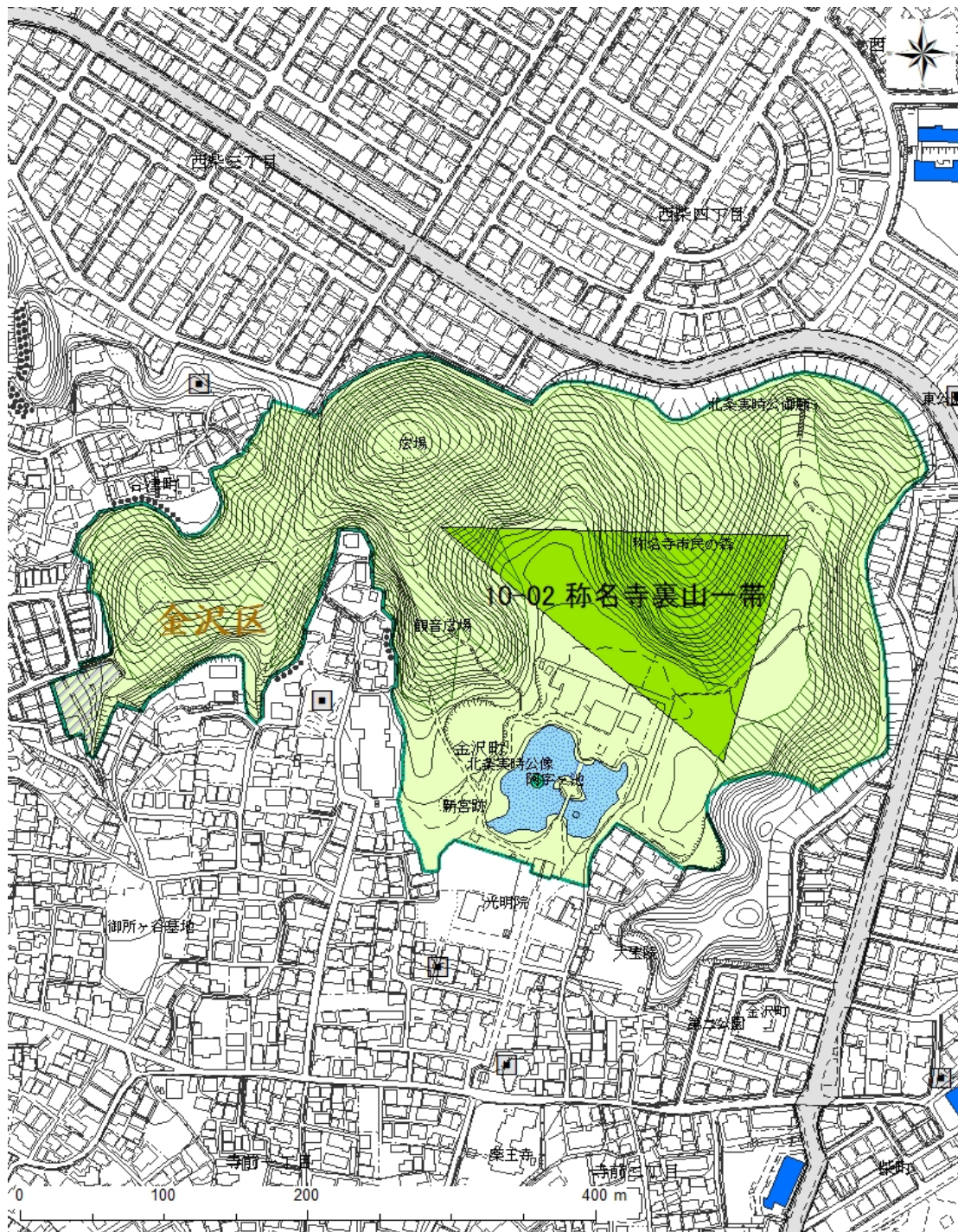
# 10-02 称名寺裏山一帯

(金沢区金沢町、谷津町)

## 1. 諸元

広域避難場所面積(m <sup>2</sup> )	使用可能面積(m <sup>2</sup> )	収容定員(人)	避難計画人口(人)	一人当たりの使用可能面積(m <sup>2</sup> /人)	収容率(%)
136,861	33,108	33,108	15,079	2.20	45.5
最遠点の位置				距離(km)	所要時間
金沢区柴町				1,2	30分
主要用途			主な施設所有、管理者		
寺院			称名寺		

## 2. 計算結果



- 安全面積
- 墓地
- 樹林
- 崖
- 広域避難場所区域
- 消防水利
- 準安全面積
- 常緑樹林
- 水域
- 斜面
- 区境界
- 池・プール
- 建物耐火造
- 駐車場
- 道路幅員12m以上
- 鉄道用地
- 防火水槽



### 3. 地区割り当て



最遠点: 広域避難場所の外縁部から直線距離で最も離れている地区割り当ての端点



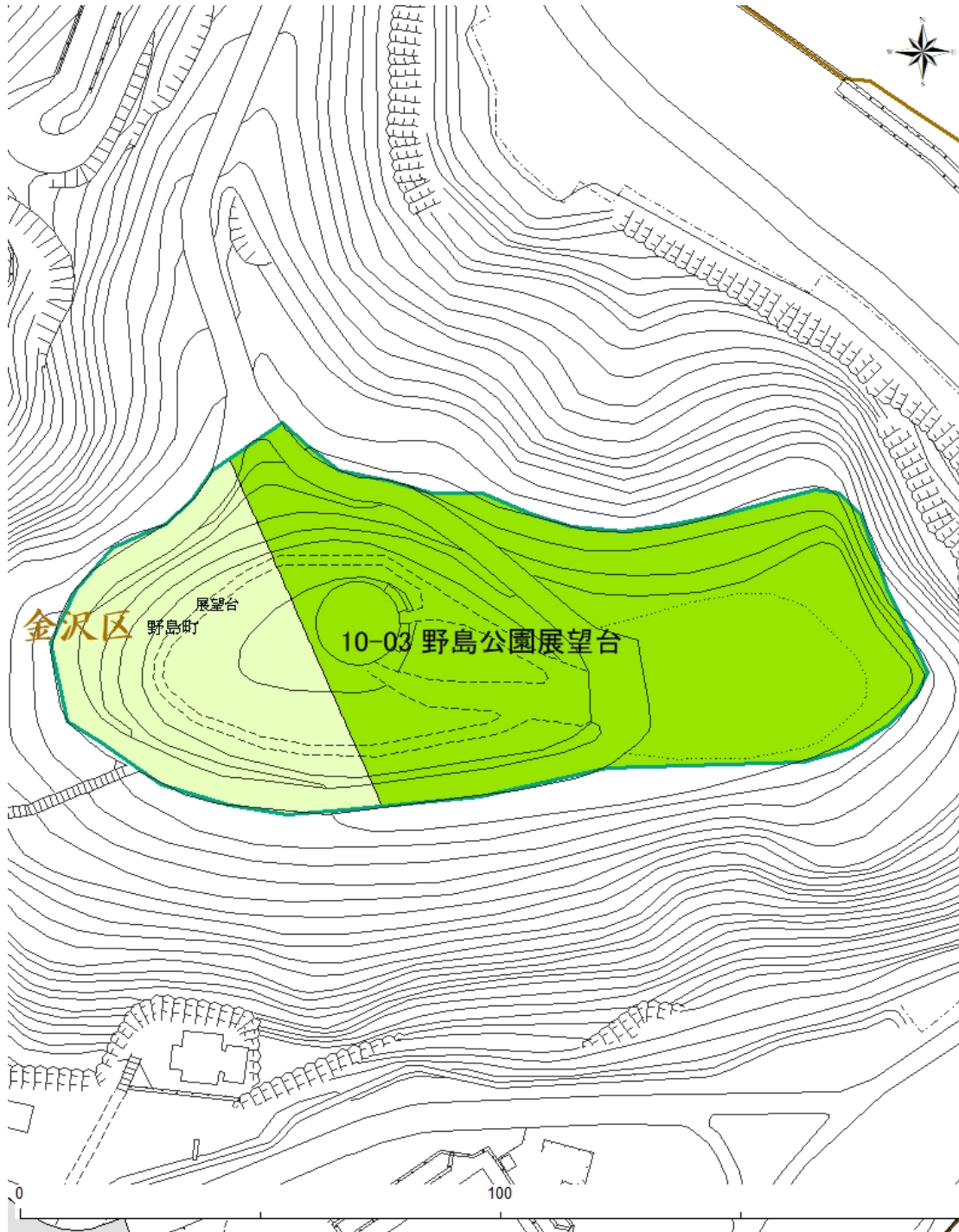
# 10-03 野島公園展望台

(金沢区野島町)

## 1. 諸元

広域避難場所面積(m <sup>2</sup> )	使用可能面積(m <sup>2</sup> )	収容定員(人)	避難計画人口(人)	一人当たりの使用可能面積(m <sup>2</sup> /人)	収容率(%)
10,094	7,625	7,625	2,604	2.93	34.1
最遠点の位置				距離(km)	所要時間
金沢区乙舳町4-1				1.0	25分
主要用途			主な施設所有、管理者		
公園			公益財団法人横浜市緑の協会		

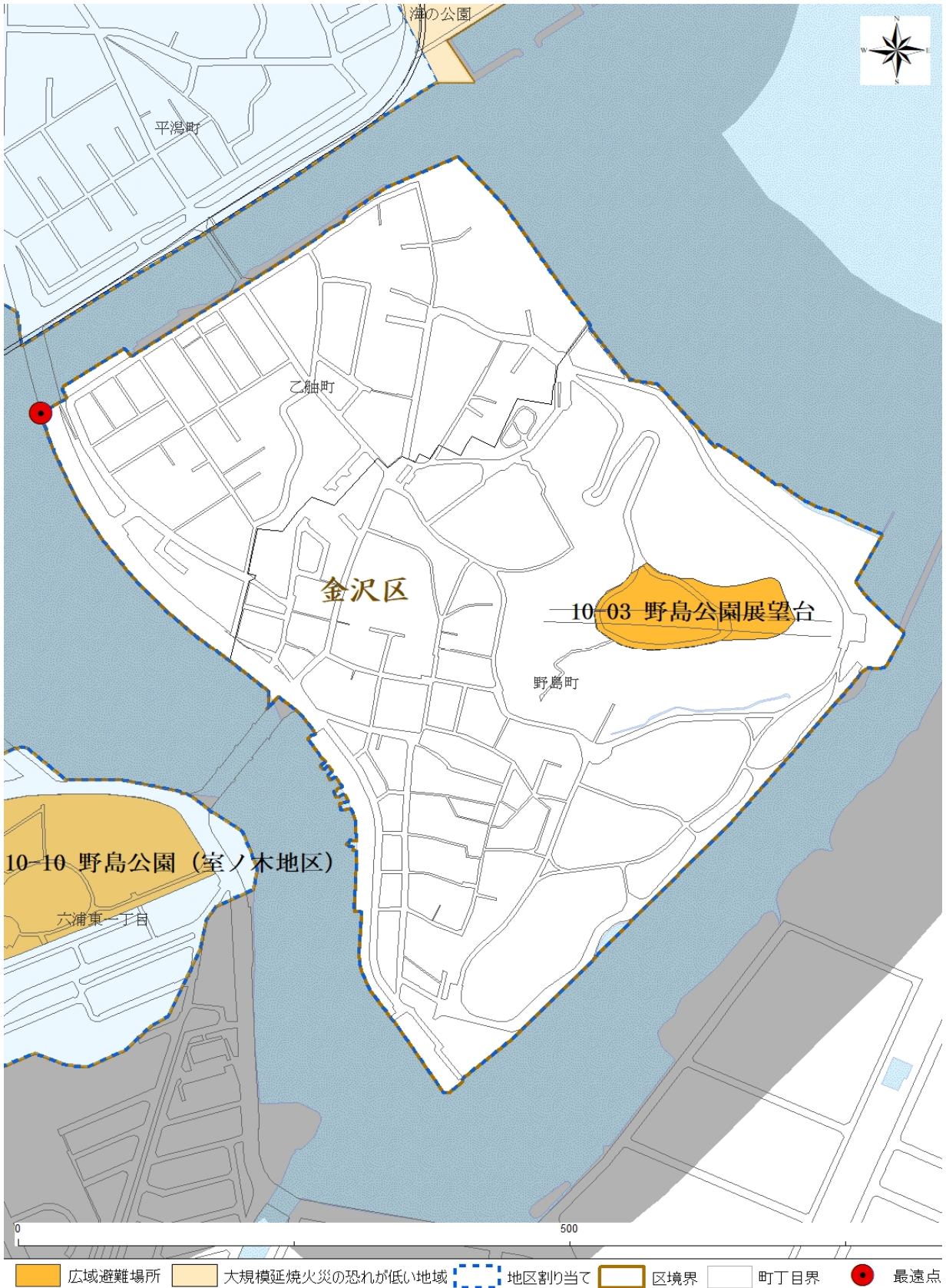
## 2. 計算結果



安全面積	墓地	樹林	崖	広域避難場所区域	消防水利
準安全面積	常緑樹林	水域	斜面	区境界	池・プール
建物耐火造	駐車場	道路幅員12m以上	鉄道用地	防火水槽	



### 3. 地区割り当て



最遠点: 広域避難場所の外縁部から直線距離で最も離れている地区割り当ての端点



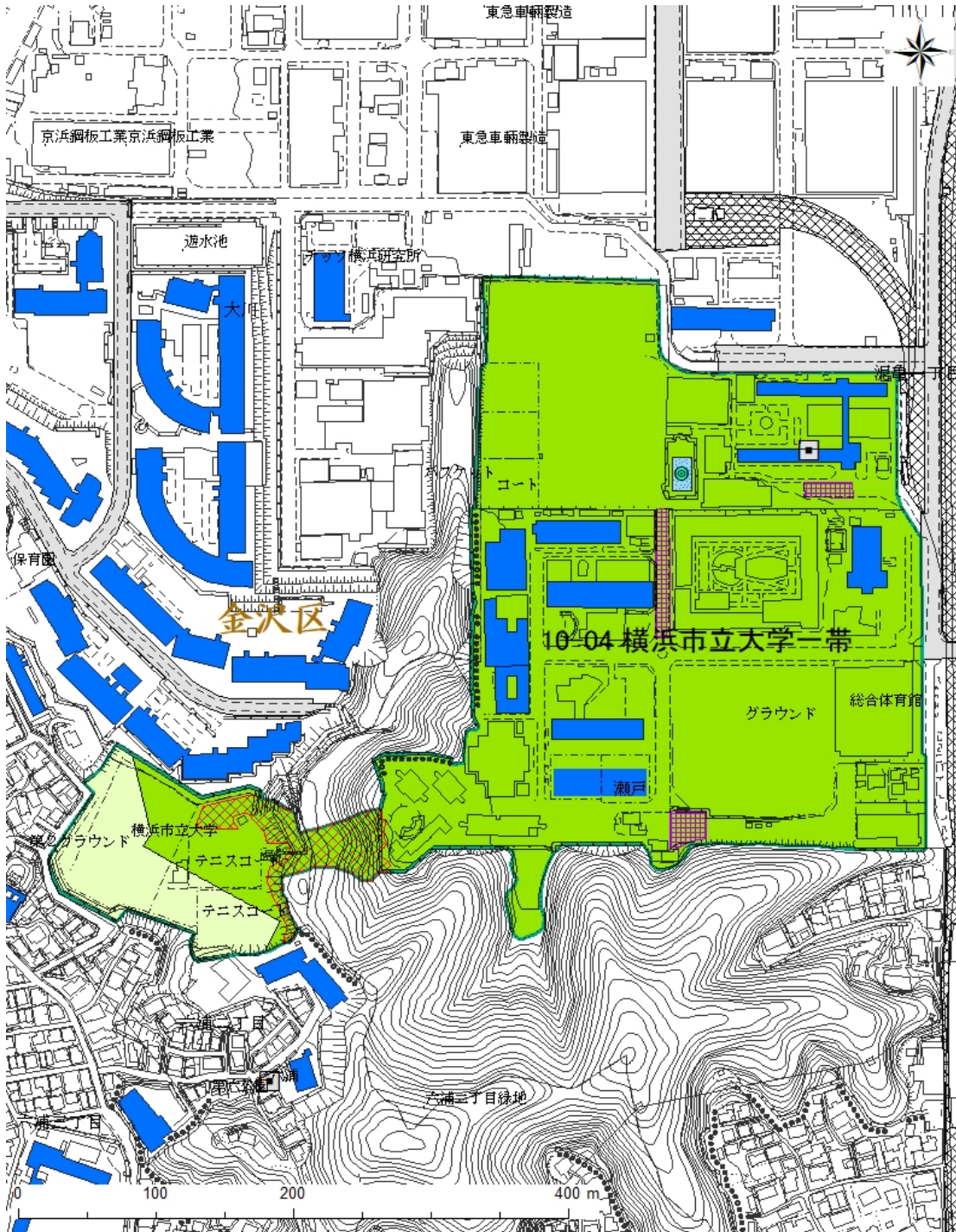
# 10-04 横浜市立大学一帯

(金沢区瀬戸、六浦二丁目)

## 1. 諸元

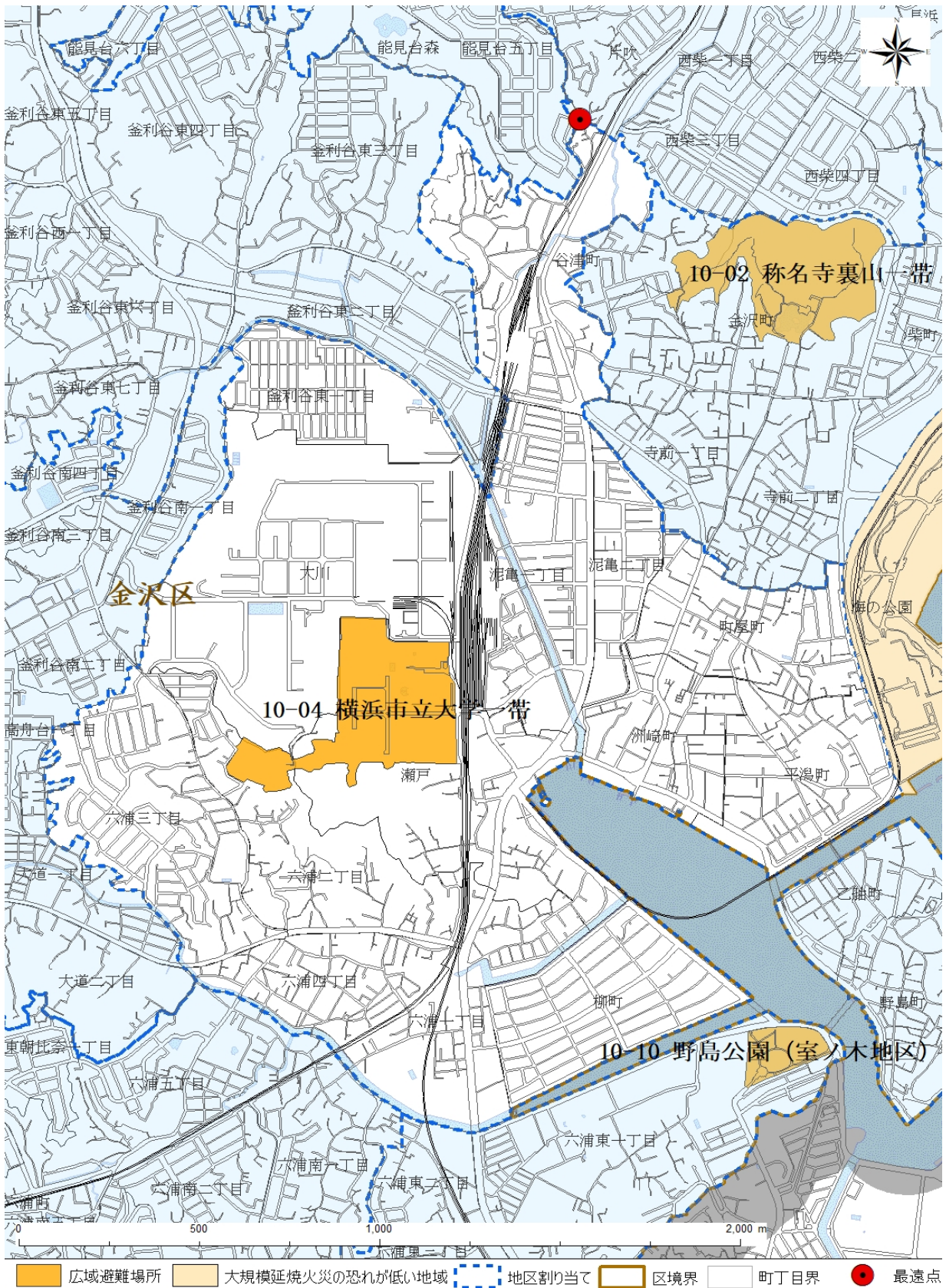
広域避難場所面積(m <sup>2</sup> )	使用可能面積(m <sup>2</sup> )	収容定員(人)	避難計画人口(人)	一人当たりの使用可能面積(m <sup>2</sup> /人)	収容率(%)
148,074	100,555	100,555	38,307	2.62	38.1
最遠点の位置				距離(km)	所要時間
金沢区片吹61-2				2	50分
主要用途			主な施設所有、管理者		
学校			公立大学法人横浜市立大学		

## 2. 計算結果





### 3. 地区割り当て



最遠点: 広域避難場所の外縁部から直線距離で最も離れている地区割り当ての端点



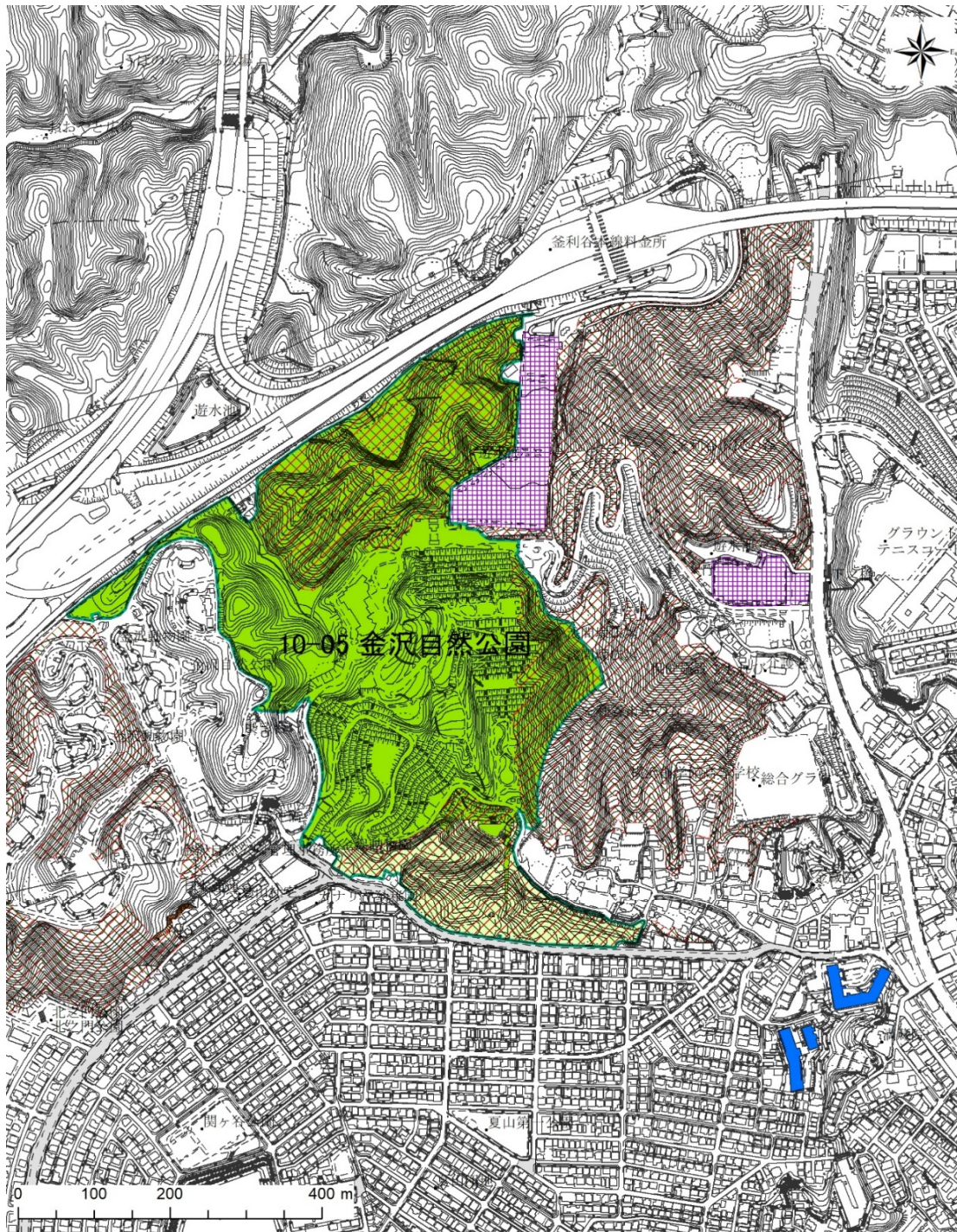
# 10-05 金沢自然公園

(金沢区釜利谷東五丁目)

## 1. 諸元

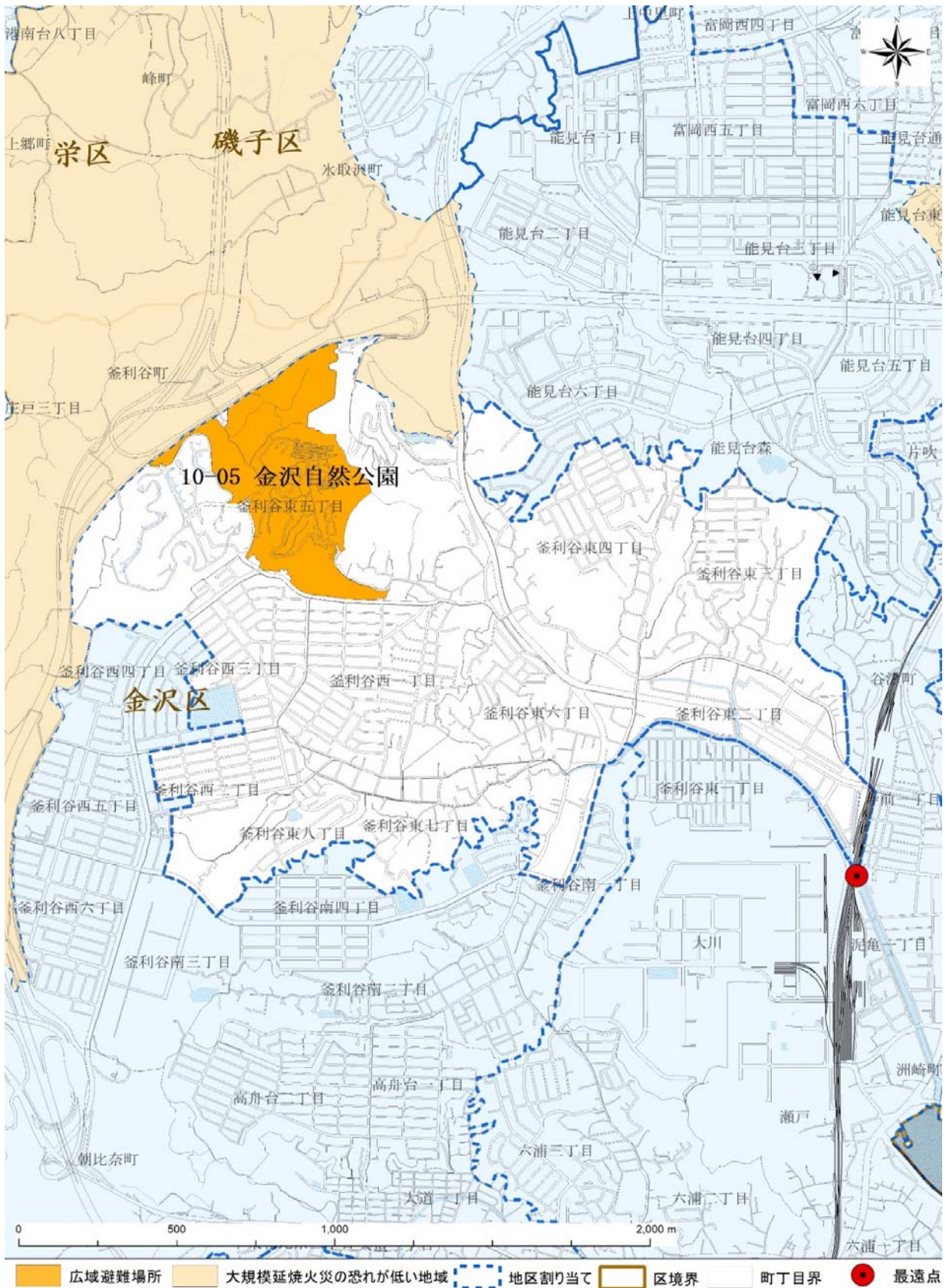
広域避難場所面積(m <sup>2</sup> )	使用可能面積(m <sup>2</sup> )	収容定員(人)	避難計画人口(人)	一人当たりの使用可能面積(m <sup>2</sup> /人)	収容率(%)
248,887	175,068	175,068	18,967	9.23	10.8
最遠点の位置				距離(km)	所要時間
金沢区釜利谷東二丁目1-1				2.4	1時間
主要用途			主な施設所有、管理者		
公園			公益財団法人横浜市緑の協会		

## 2. 計算結果





### 3. 地区割り当て



最遠点: 広域避難場所の外縁部から直線距離で最も離れている地区割り当ての端点



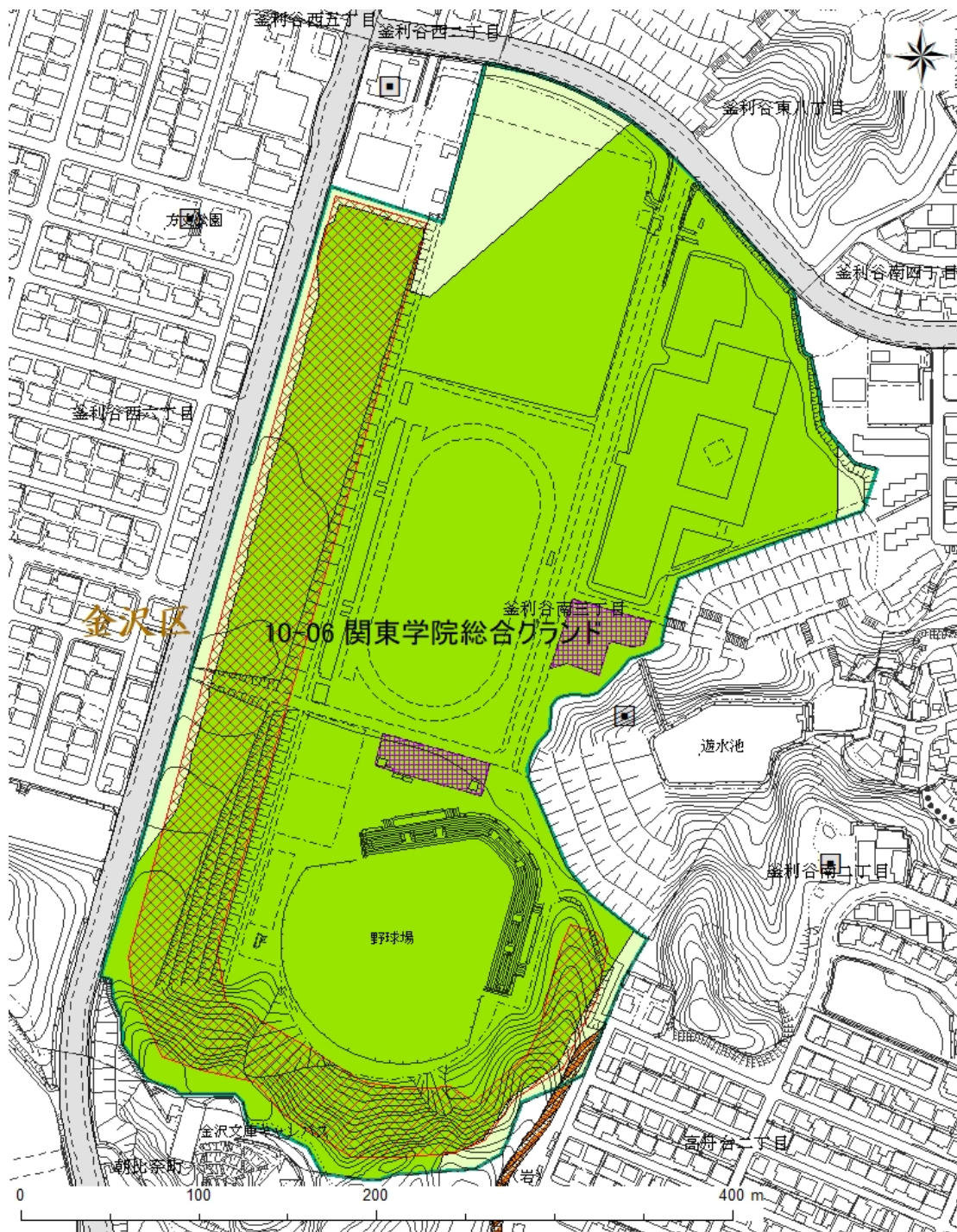
# 10-06 関東学院総合グラウンド

(金沢区釜利谷南三丁目)

## 1. 諸元

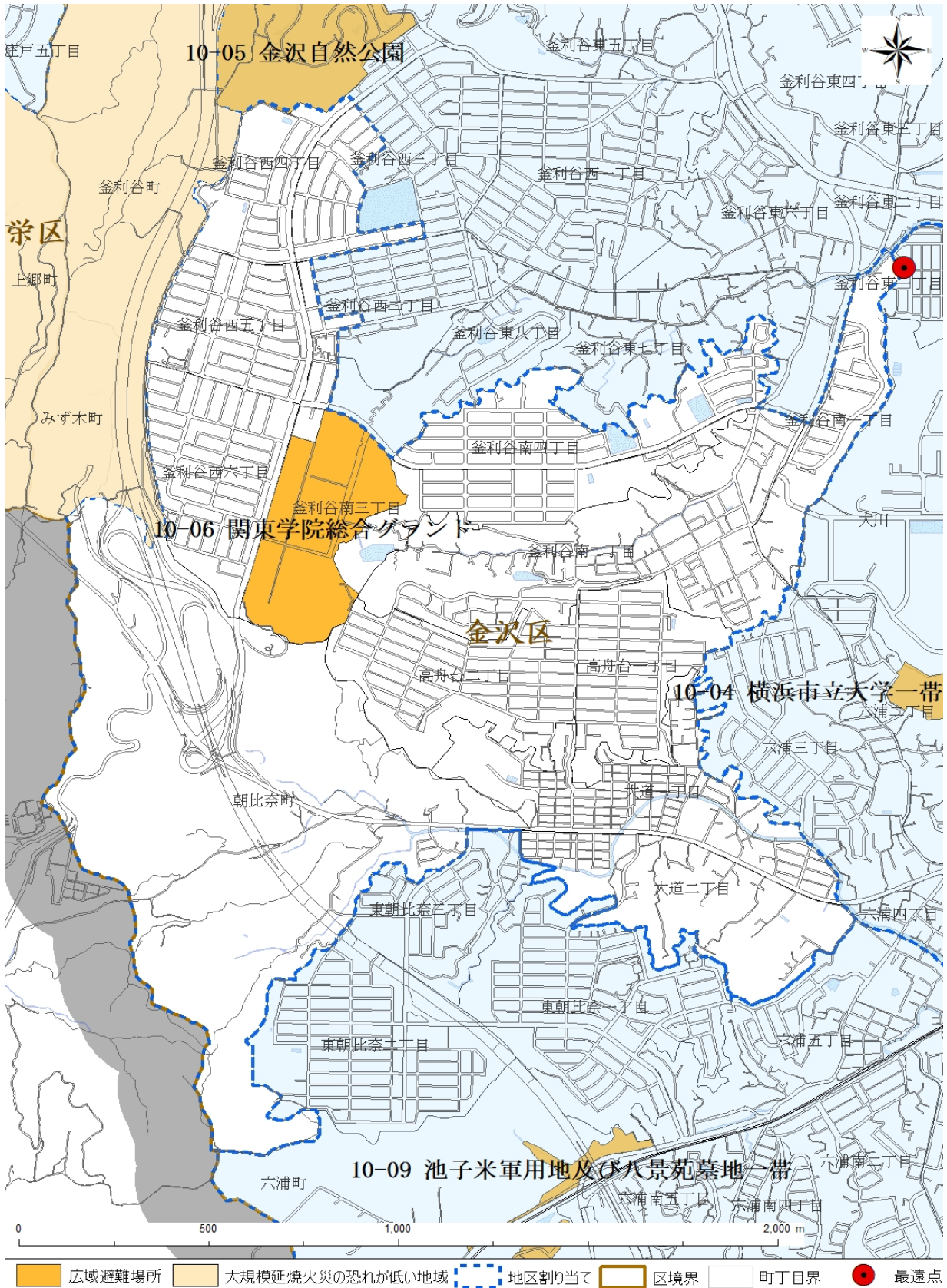
広域避難場所面積(m <sup>2</sup> )	使用可能面積(m <sup>2</sup> )	収容定員(人)	避難計画人口(人)	一人当たりの使用可能面積(m <sup>2</sup> /人)	収容率(%)
149,996	110,817	110,817	18,657	5.94	16.8
最遠点の位置				距離(km)	所要時間
金沢区釜利谷南一丁目1-8				1.8	45分
主要用途			主な施設所有、管理者		
グラウンド			学校法人関東学院		

## 2. 計算結果





### 3. 地区割り当て



最遠点: 広域避難場所の外縁部から直線距離で最も離れている地区割り当ての端点



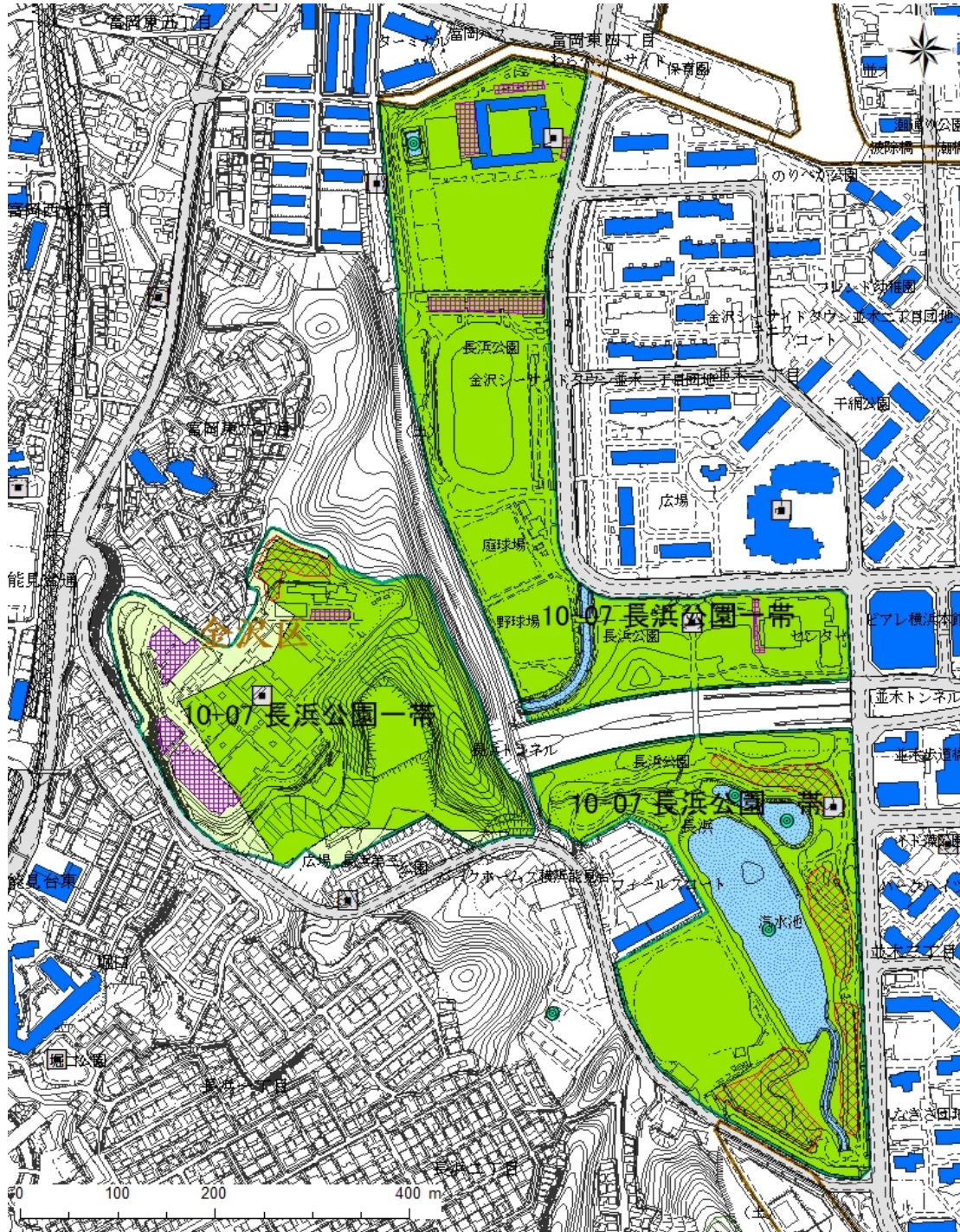
# 10-07 長浜公園一帯

(金沢区長浜、富岡東六丁目)

## 1. 諸元

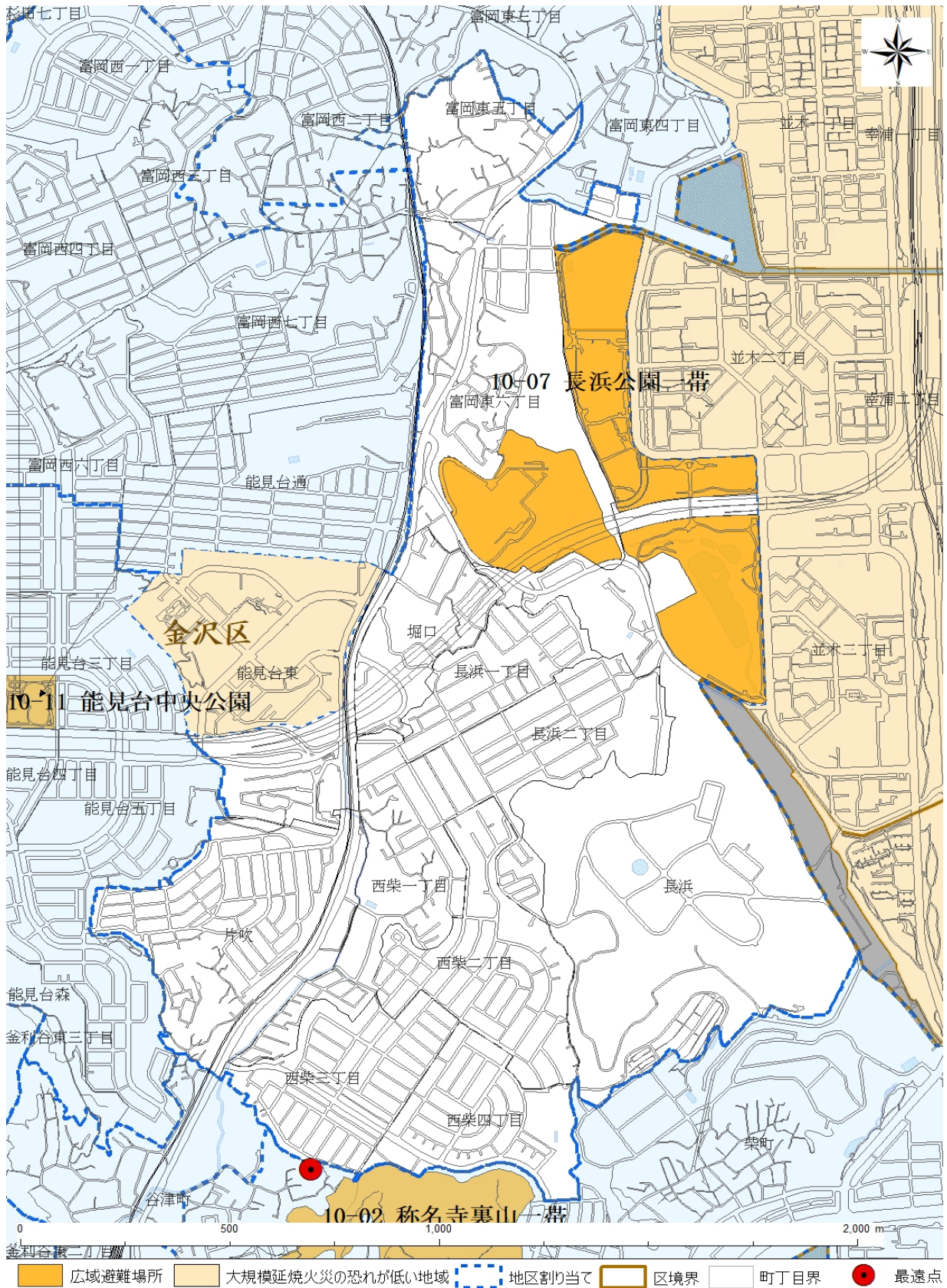
広域避難場所面積(m <sup>2</sup> )	使用可能面積(m <sup>2</sup> )	収容定員(人)	避難計画人口(人)	一人当たりの使用可能面積(m <sup>2</sup> /人)	収容率(%)
309,400	227,254	227,254	21,097	10.77	9.3
最遠点の位置				距離(km)	所要時間
金沢区西芝三丁目				1.6	40分
主要用途			主な施設所有、管理者		
公園			公益財団法人横浜市緑の協会		

## 2. 計算結果





### 3. 地区割り当て



最遠点：広域避難場所の外縁部から直線距離で最も離れている地区割り当ての端点



# 10-08 能見台北公園一帯

(金沢区能見台一丁目、富岡西五丁目)

## 1. 諸元

広域避難場所面積(m <sup>2</sup> )	使用可能面積(m <sup>2</sup> )	収容定員(人)	避難計画人口(人)	一人当たりの使用可能面積(m <sup>2</sup> /人)	収容率(%)
52,889	17,137	17,137	15,399	1.11	89.9
最遠点の位置				距離(km)	所要時間
金沢区能見台五丁目60-9				1.9	48分
主要用途			主な施設所有、管理者		
公園、学校			横浜市環境創造局、横浜市教育委員会事務局		

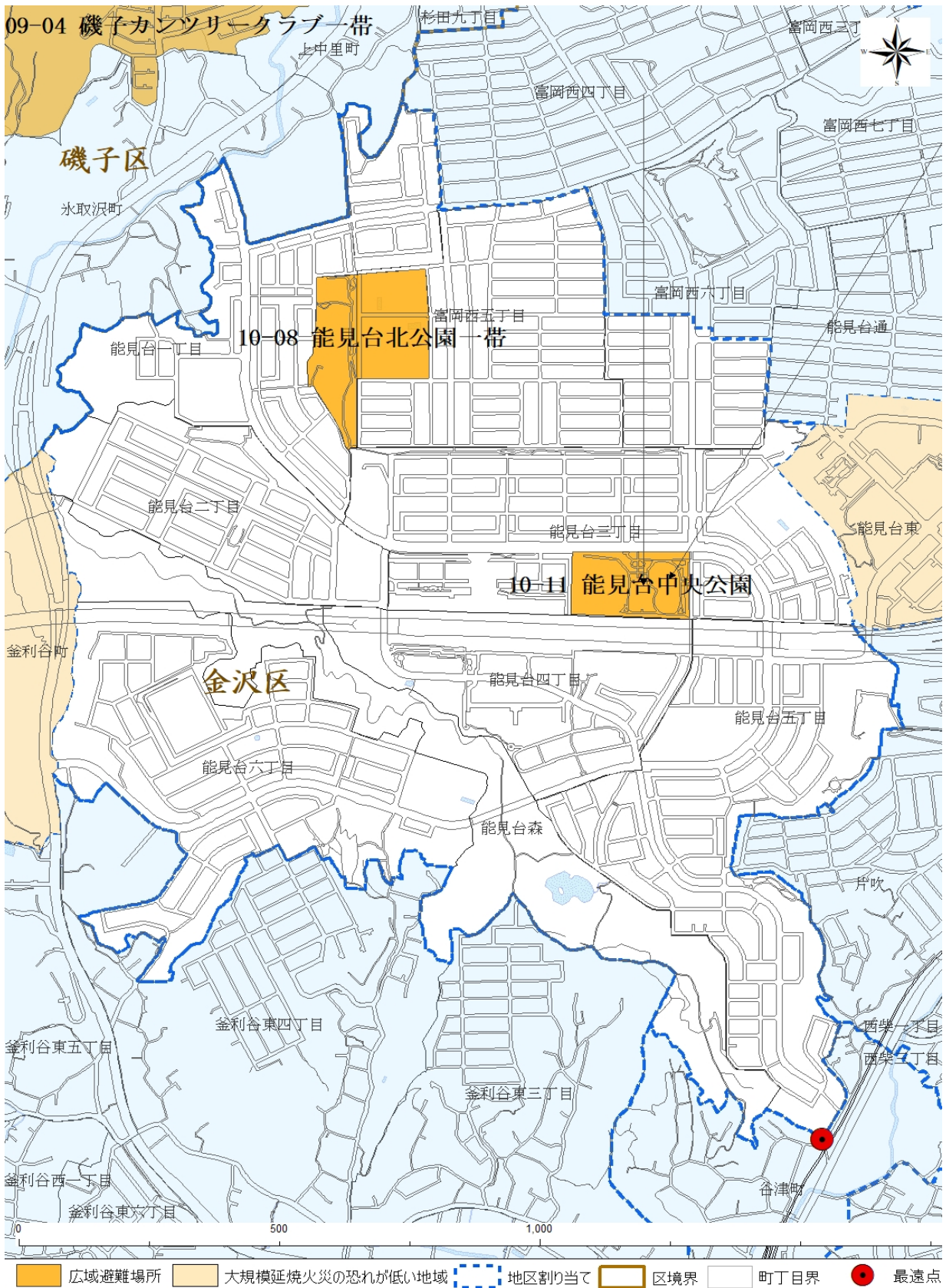
## 2. 計算結果



- |       |      |           |      |          |       |
|-------|------|-----------|------|----------|-------|
| 安全面積  | 墓地   | 樹林        | 崖    | 広域避難場所区域 | 消防水利  |
| 準安全面積 | 常緑樹林 | 水域        | 斜面   | 区境界      | 池・プール |
| 建物耐火造 | 駐車場  | 道路幅員12m以上 | 鉄道用地 | 防火水槽     |       |



### 3. 地区割り当て



最遠点: 広域避難場所の外縁部から直線距離で最も離れている地区割り当ての端点



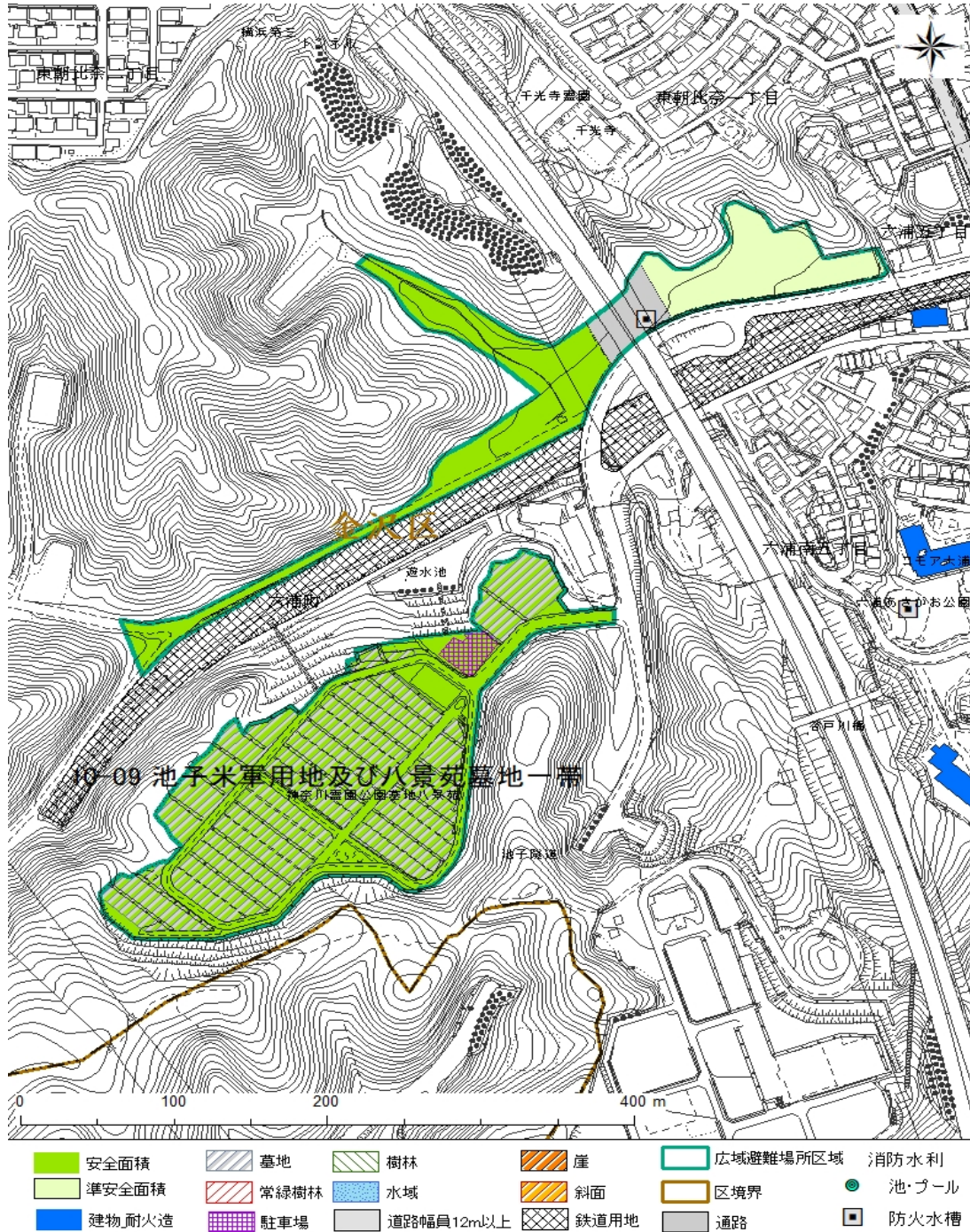
# 10-09 池子米軍用地及び八景苑墓地一帯

(金沢区六浦町)

## 1. 諸元

広域避難場所面積(m <sup>2</sup> )	使用可能面積(m <sup>2</sup> )	収容定員(人)	避難計画人口(人)	一人当たりの使用可能面積(m <sup>2</sup> /人)	収容率(%)
52,451	37,500	37,500	18,640	2.01	49.7
最遠点の位置				距離(km)	所要時間
金沢区六浦町891				1.8	45分
主要用途			主な施設所有、管理者		
墓地、米軍用地			八景苑、横浜市政策局基地対策課		

## 2. 計算結果





### 3. 地区割り当て



最遠点: 広域避難場所の外縁部から直線距離で最も離れている地区割り当ての端点



# 10-10 野島公園 (室ノ木地区)

(金沢区六浦東一丁目)

## 1. 諸元

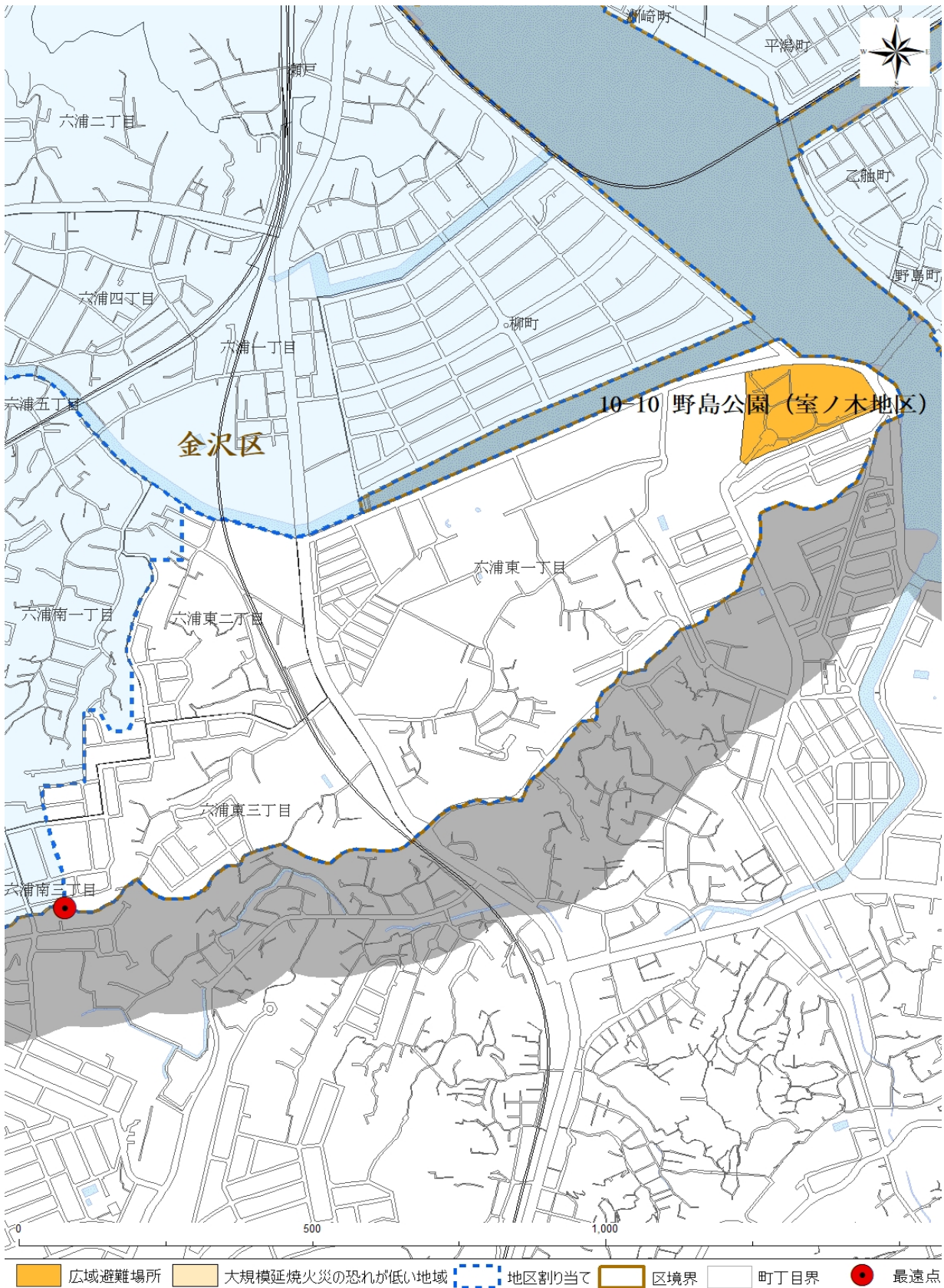
広域避難場所面積(m <sup>2</sup> )	使用可能面積(m <sup>2</sup> )	収容定員(人)	避難計画人口(人)	一人当たりの使用可能面積(m <sup>2</sup> /人)	収容率(%)
26,749	26,655	26,655	6,624	4.02	24.9
最遠点の位置				距離(km)	所要時間
金沢区六浦東三丁目15-21				1.8	45分
主要用途			主な施設所有、管理者		
公園			公益財団法人横浜市緑の協会		

## 2. 計算結果





### 3. 地区割り当て



最遠点: 広域避難場所の外縁部から直線距離で最も離れている地区割り当ての端点



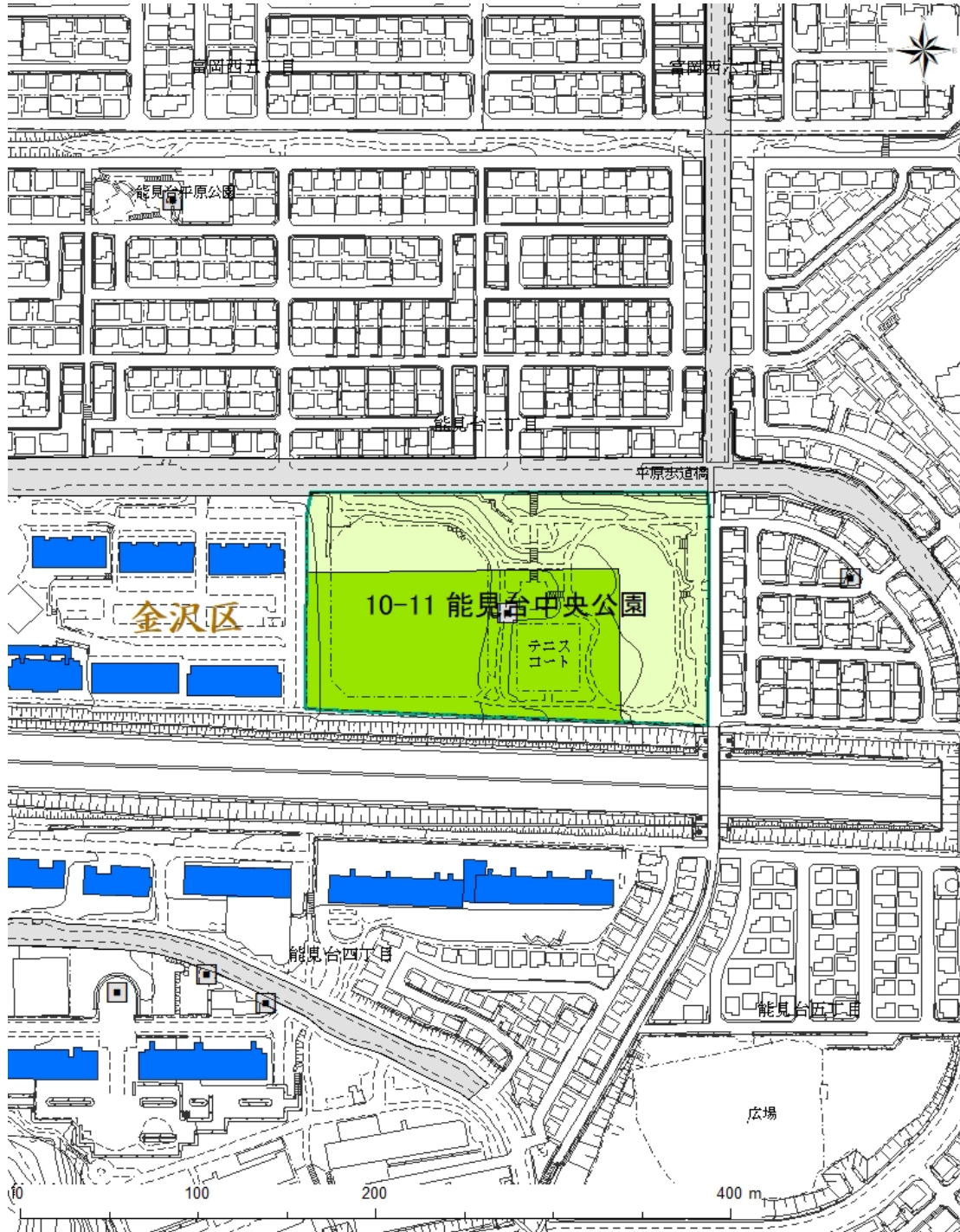
# 10-11 能見台中央公園

(金沢区能見台三丁目)

## 1. 諸元

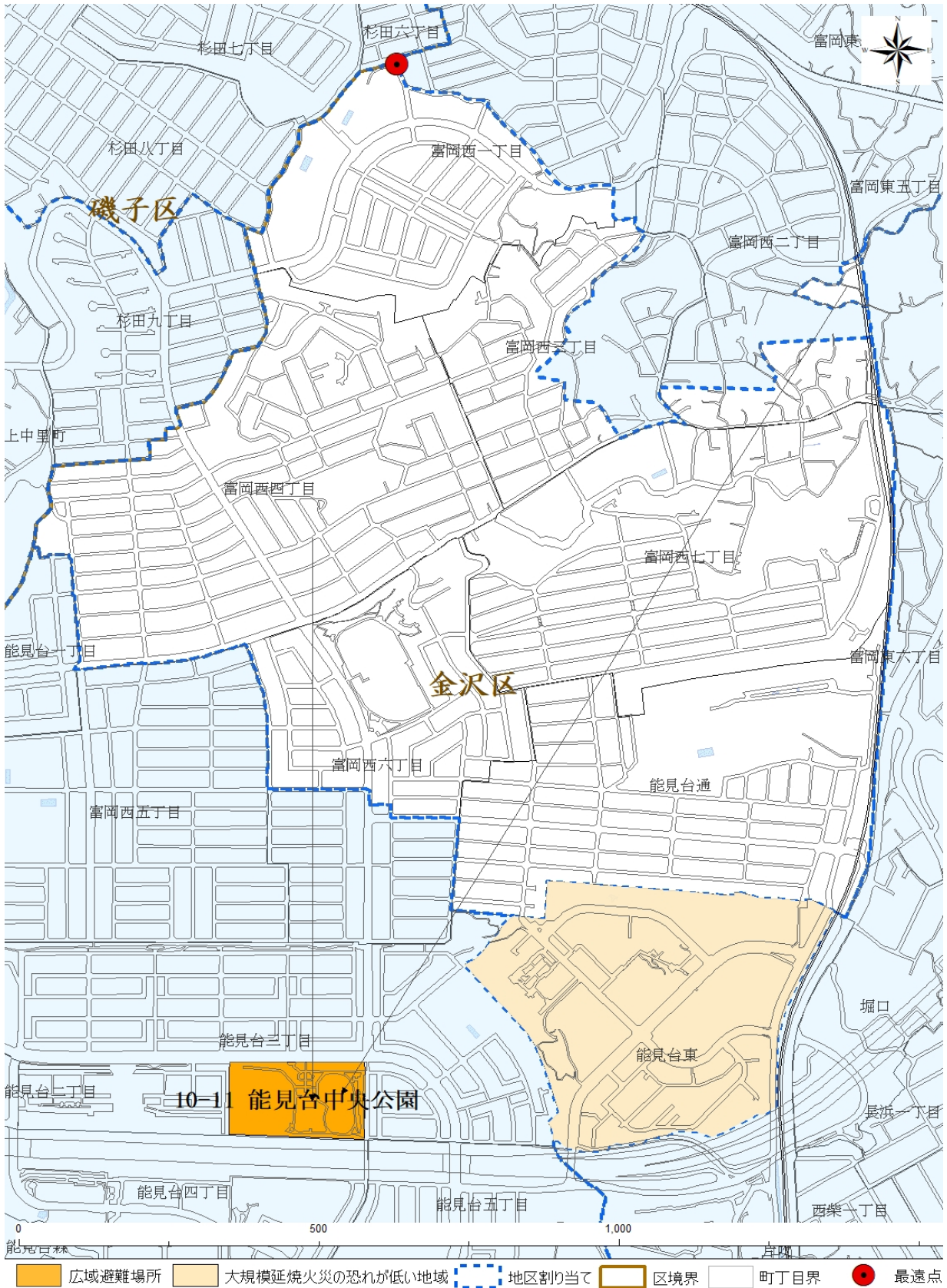
広域避難場所面積(m <sup>2</sup> )	使用可能面積(m <sup>2</sup> )	収容定員(人)	避難計画人口(人)	一人当たりの使用可能面積(m <sup>2</sup> /人)	収容率(%)
28,931	18,123	18,123	12,788	1.42	70.6
最遠点の位置				距離(km)	所要時間
金沢区富岡西一丁目				1.7	43分
主要用途			主な施設所有、管理者		
公園			横浜市環境創造局		

## 2. 計算結果





### 3. 地区割り当て



最遠点: 広域避難場所の外縁部から直線距離で最も離れている地区割り当ての端点