

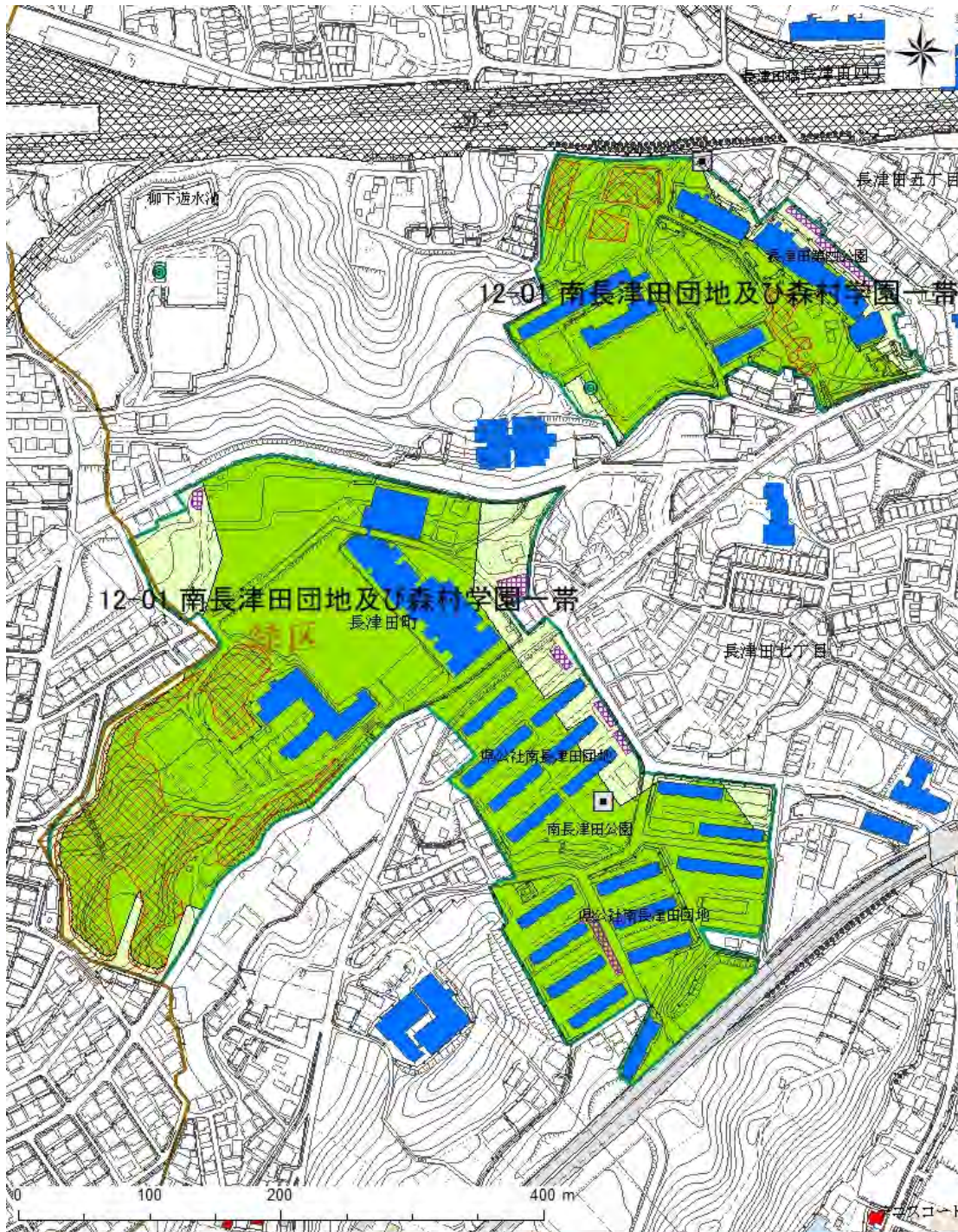
12-01 南長津田団地及び森村学園一帯

(緑区長津田町)

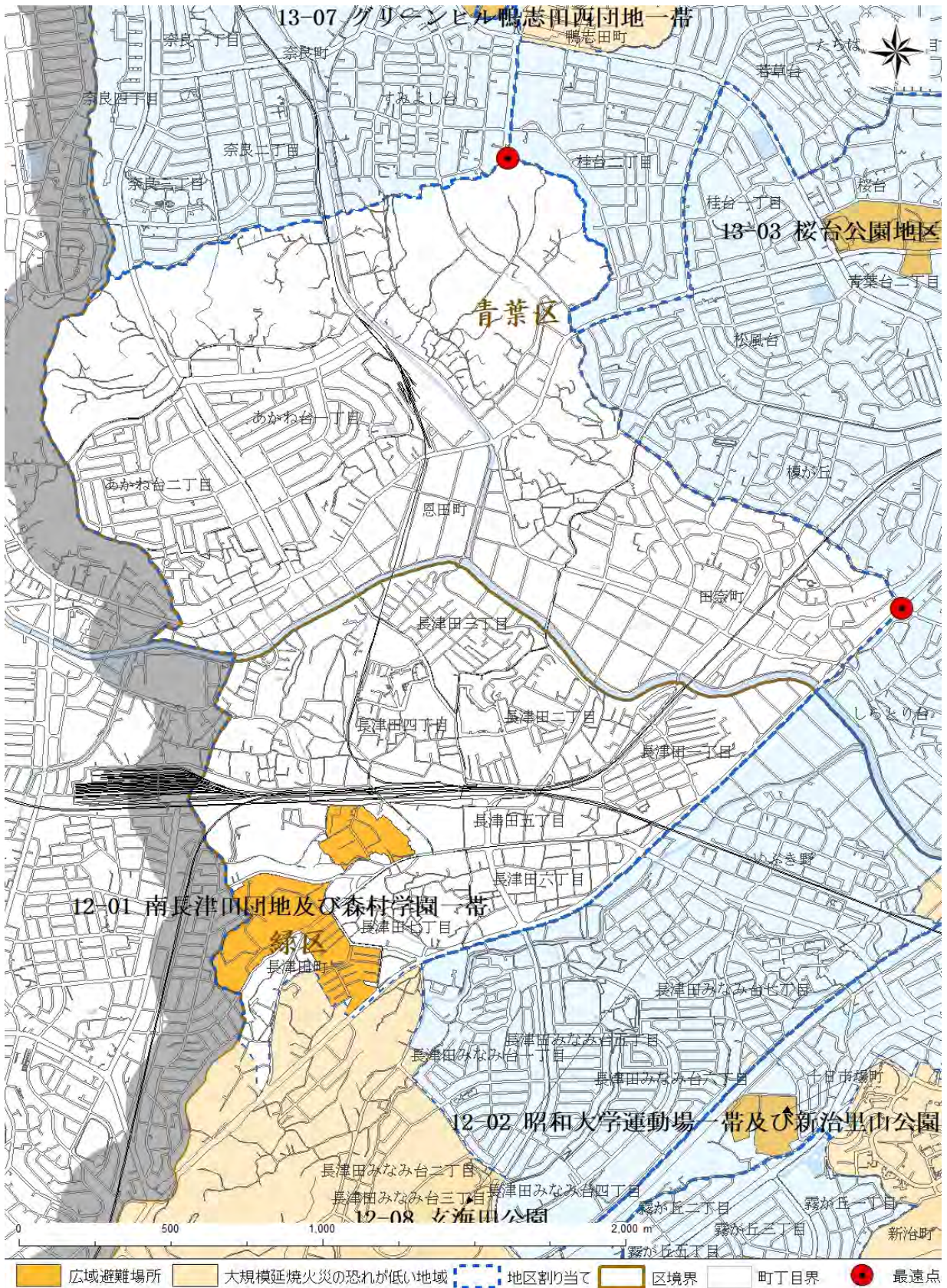
1. 諸元

広域避難場所面積(m ²)	使用可能面積(m ²)	収容定員(人)	避難計画人口(人)	一人当たりの使用可能面積(m ² /人)	収容率(%)
168,362	104,610	104,610	30,706	3.41	29.4
最遠点の位置				距離(km)	所要時間
緑区長津田町752				1.6	40分
青葉区恩田町				1.7	43分
主要用途			主な施設所有、管理者		
集合住宅、学校、公園			神奈川県住宅供給公社、学校法人森村学園、横浜市教育委員会事務局、横浜市環境創造局		

2. 計算結果



3. 地区割り当て



最遠点: 広域避難場所の外縁部から直線距離で最も離れている地区割り当ての端点

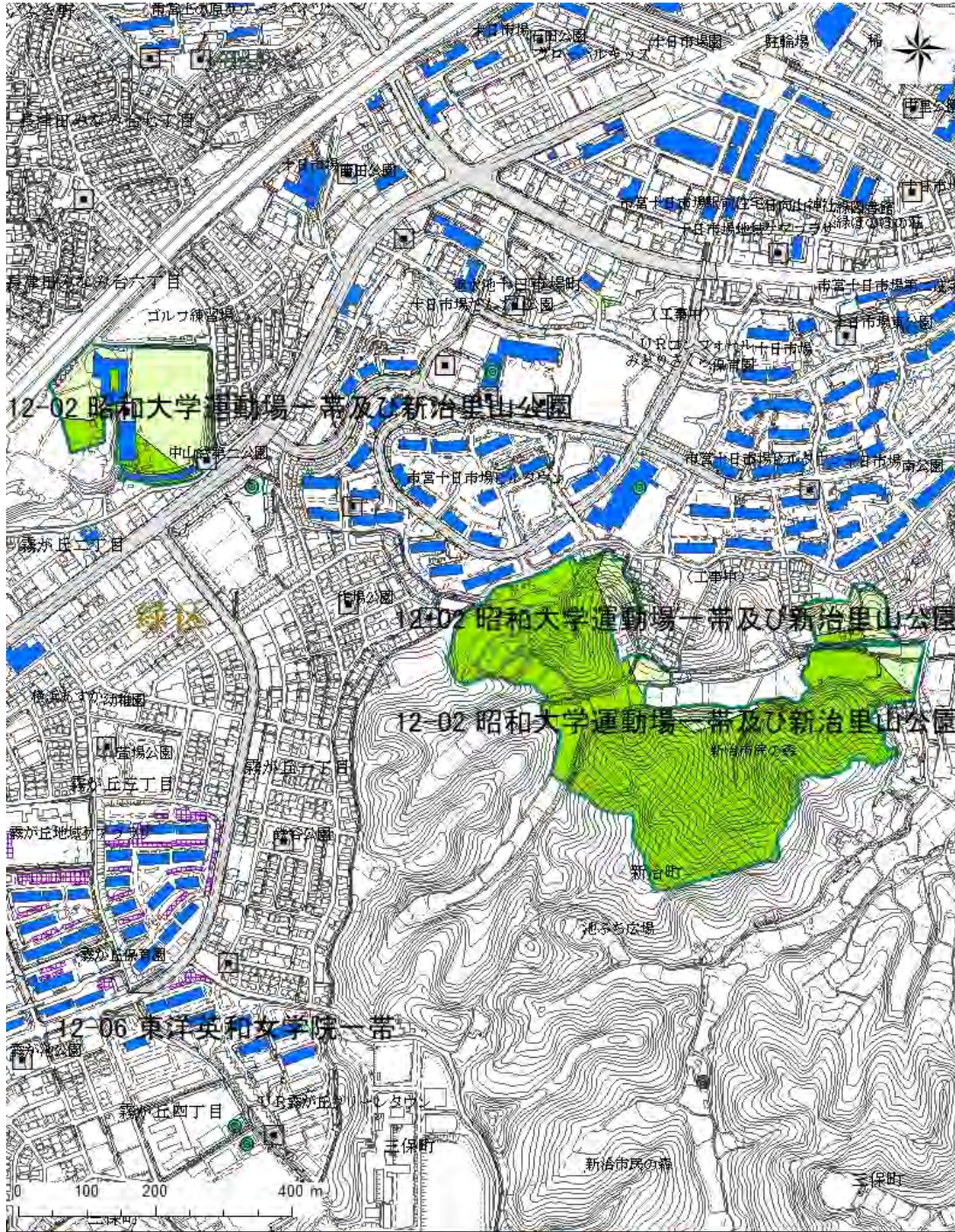
12-02 昭和大学運動場一帯及び新治里山公園

(緑区十日市場町、新治町)

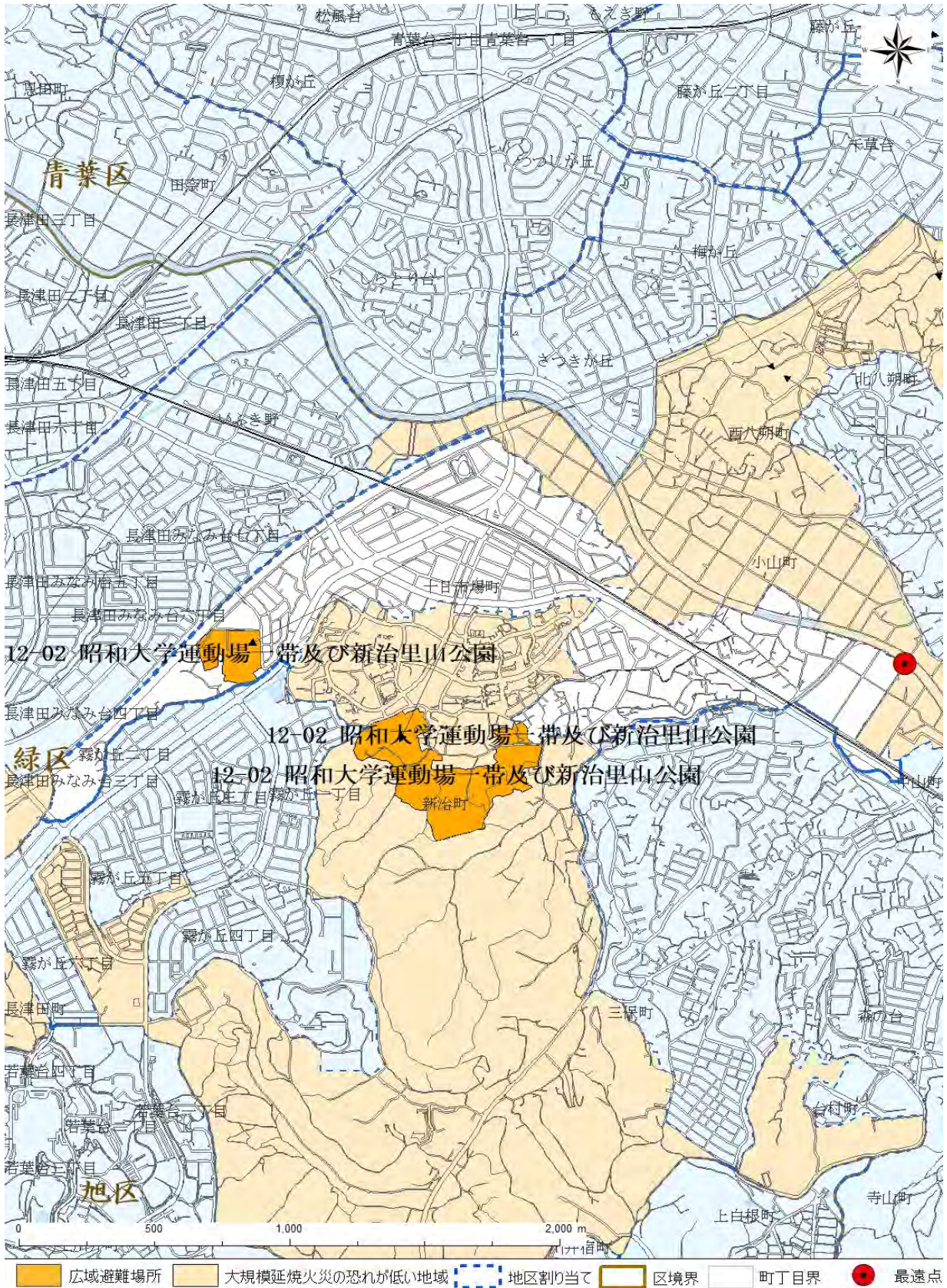
1. 諸元

広域避難場所面積(m ²)	使用可能面積(m ²)	収容定員(人)	避難計画人口(人)	一人当たりの使用可能面積(m ² /人)	収容率(%)
191,499	111,613	111,613	9,734	11.47	8.7
最遠点の位置				距離(km)	所要時間
緑区新治町106				2.7	1時間8分
主要用途			主な施設所有、管理者		
学校、公園			学校法人昭和大学、横浜市環境創造局、横浜市教育委員会事務局		

2. 計算結果



3. 地区割り当て



最遠点: 広域避難場所の外縁部から直線距離で最も離れている地区割り当ての端点

12-03 山下小学校一帯

(緑区北八朔町)

1. 諸元

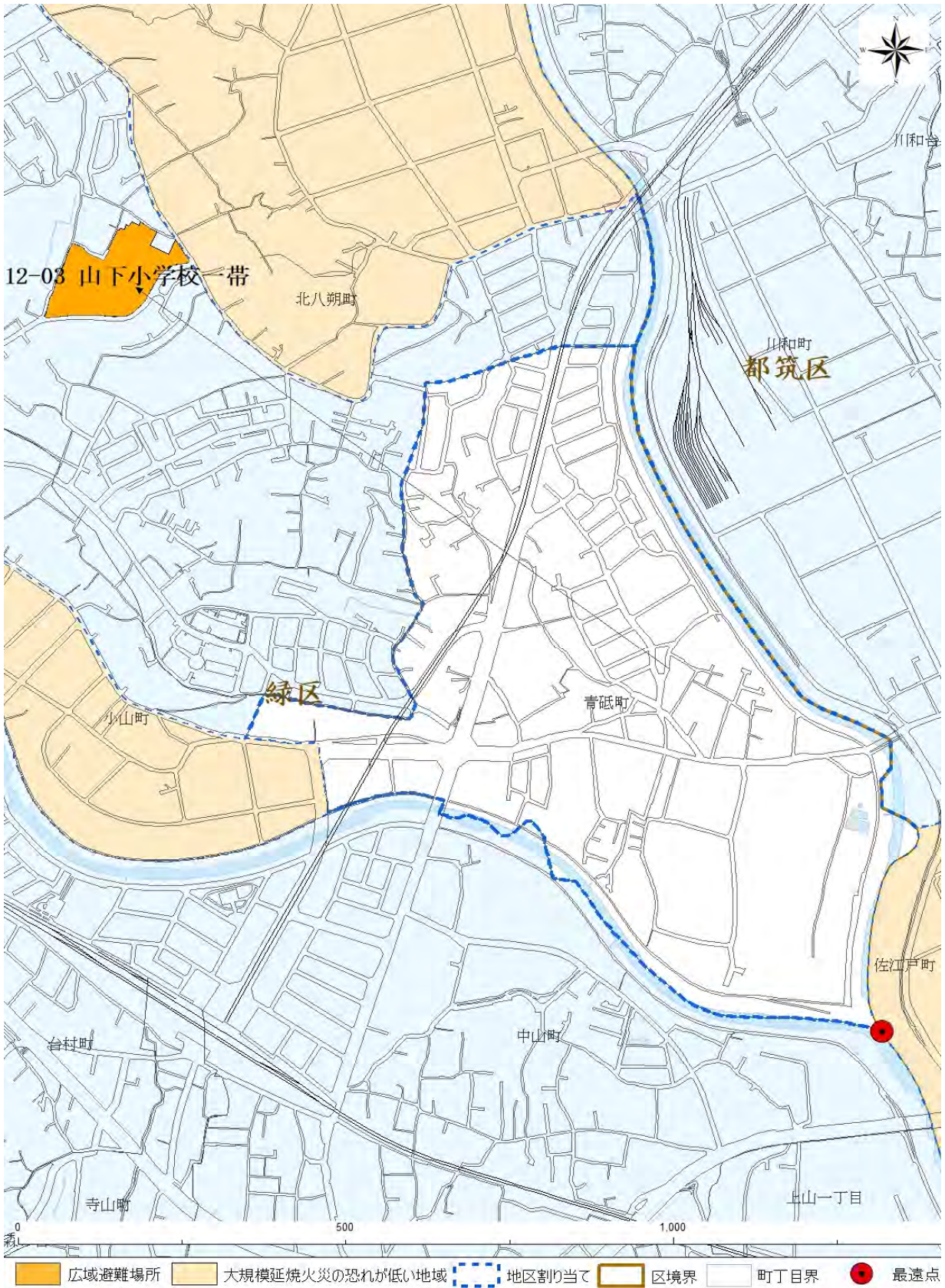
広域避難場所面積(m ²)	使用可能面積(m ²)	収容定員(人)	避難計画人口(人)	一人当たりの使用可能面積(m ² /人)	収容率(%)
18,433	11,805	11,805	4,554	2.59	38.6
最遠点の位置				距離(km)	所要時間
緑区青砥町494-14				1.6	40分
主要用途			主な施設所有、管理者		
学校			横浜市教育委員会事務局		

2. 計算結果



安全面積	墓地	樹林	崖	広域避難場所区域	消防水利
準安全面積	常緑樹林	水域	斜面	区境界	池・プール
建物耐火造	駐車場	道路幅員12m以上	鉄道用地	防火水槽	

3. 地区割り当て



最遠点: 広域避難場所の外縁部から直線距離で最も離れている地区割り当ての端点

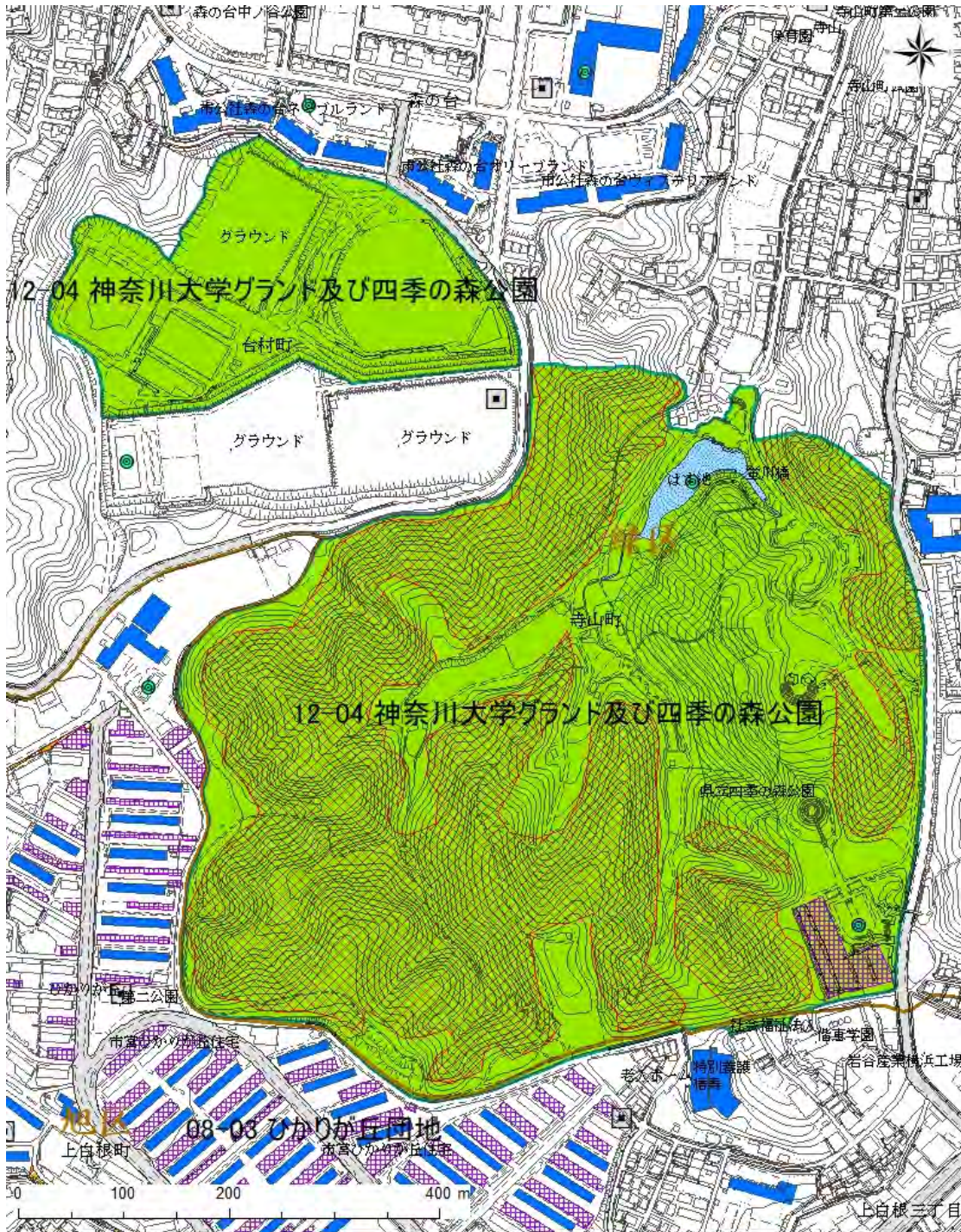
12-04 神奈川大学グラウンド及び四季の森公園

(緑区台村町、寺山町)

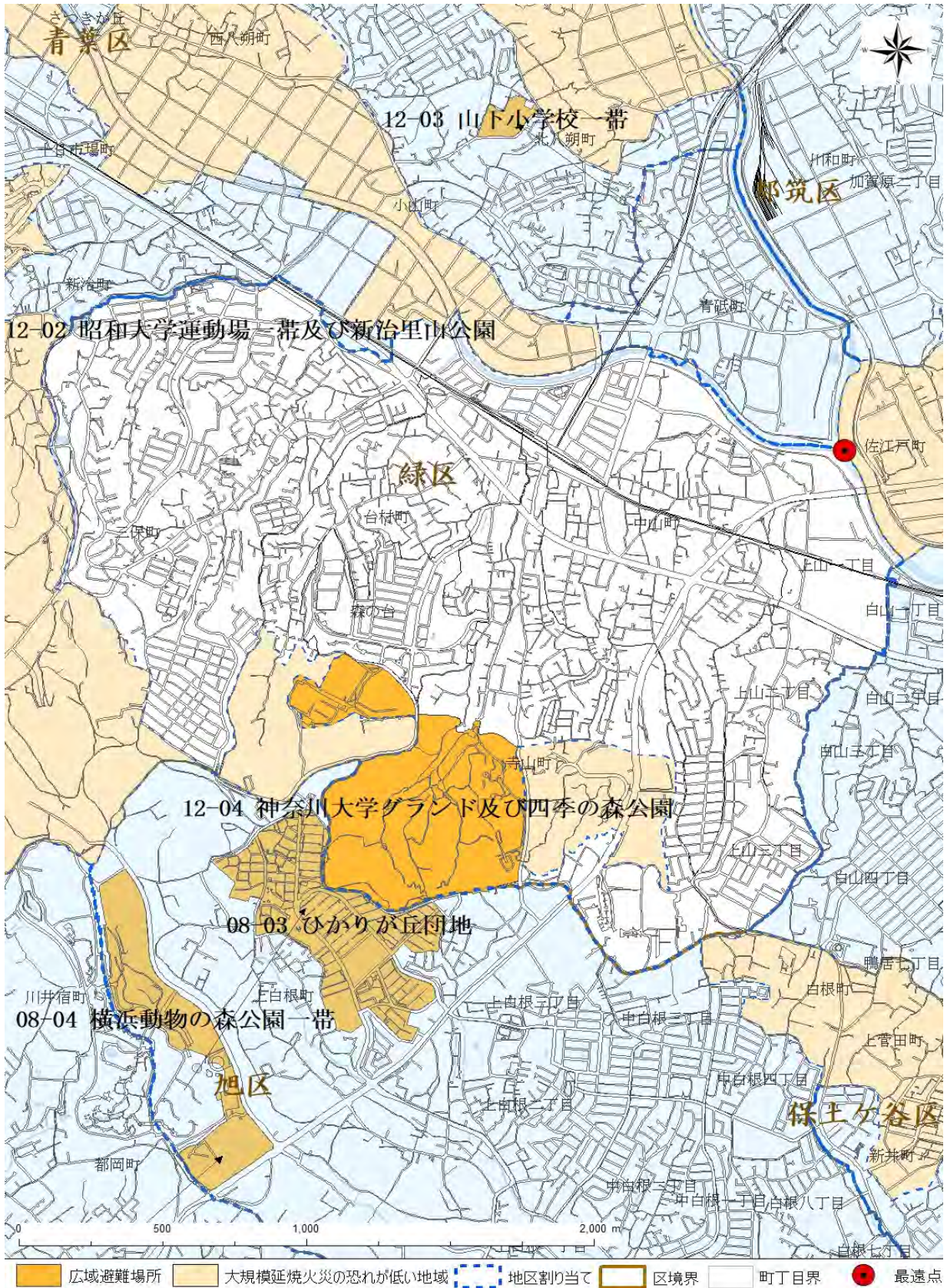
1. 諸元

広域避難場所面積(m ²)	使用可能面積(m ²)	収容定員(人)	避難計画人口(人)	一人当たりの使用可能面積(m ² /人)	収容率(%)
443,953	310,835	310,835	37,049	8.39	11.9
最遠点の位置				距離(km)	所要時間
緑区中山町1806				2.2	55分
主要用途			主な施設所有、管理者		
学校、公園			学校法人神奈川大学、神奈川県四季の森公園		

2. 計算結果



3. 地区割り当て



最遠点: 広域避難場所の外縁部から直線距離で最も離れている地区割り当ての端点

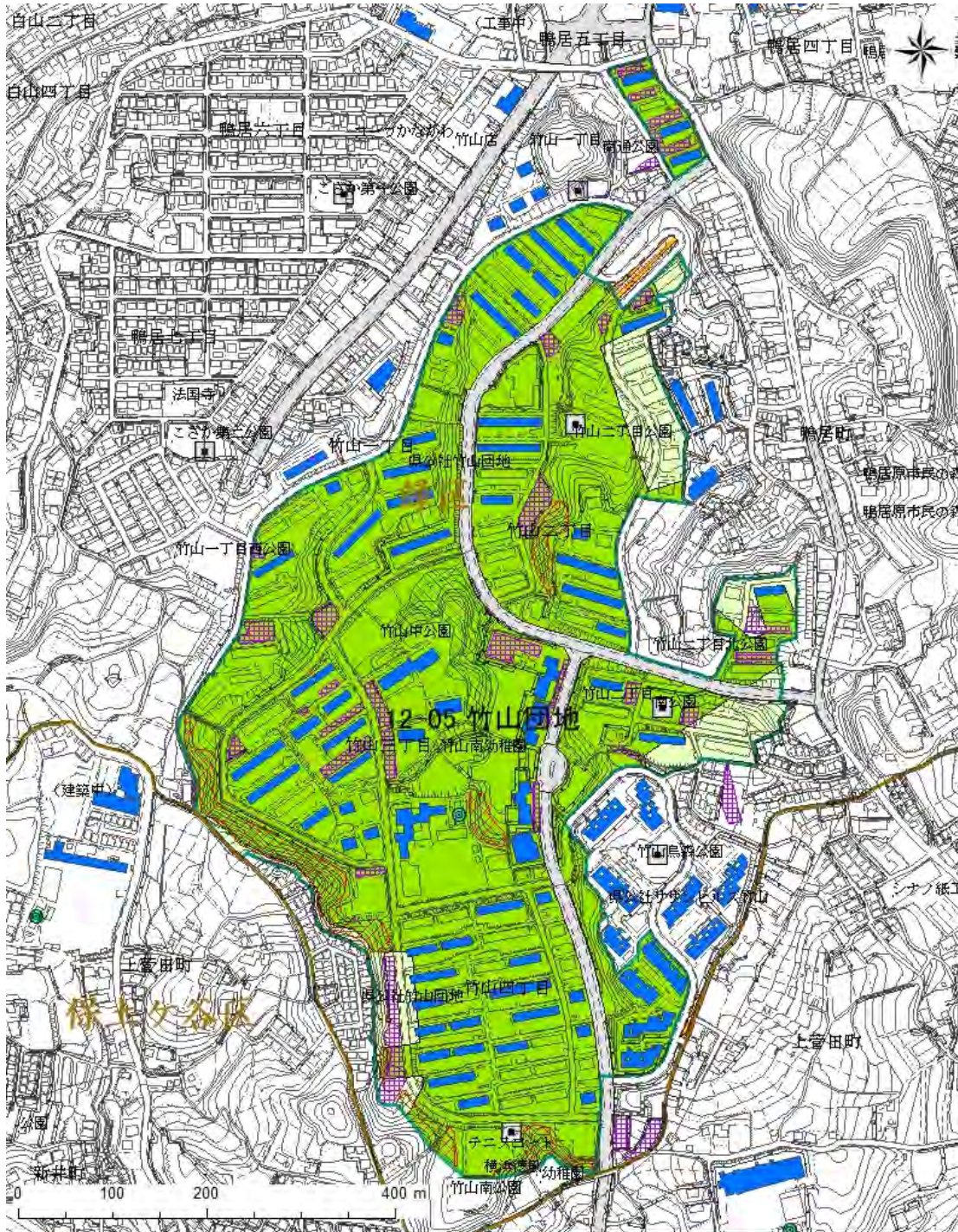
12-05 竹山団地

(緑区竹山一～四丁目)

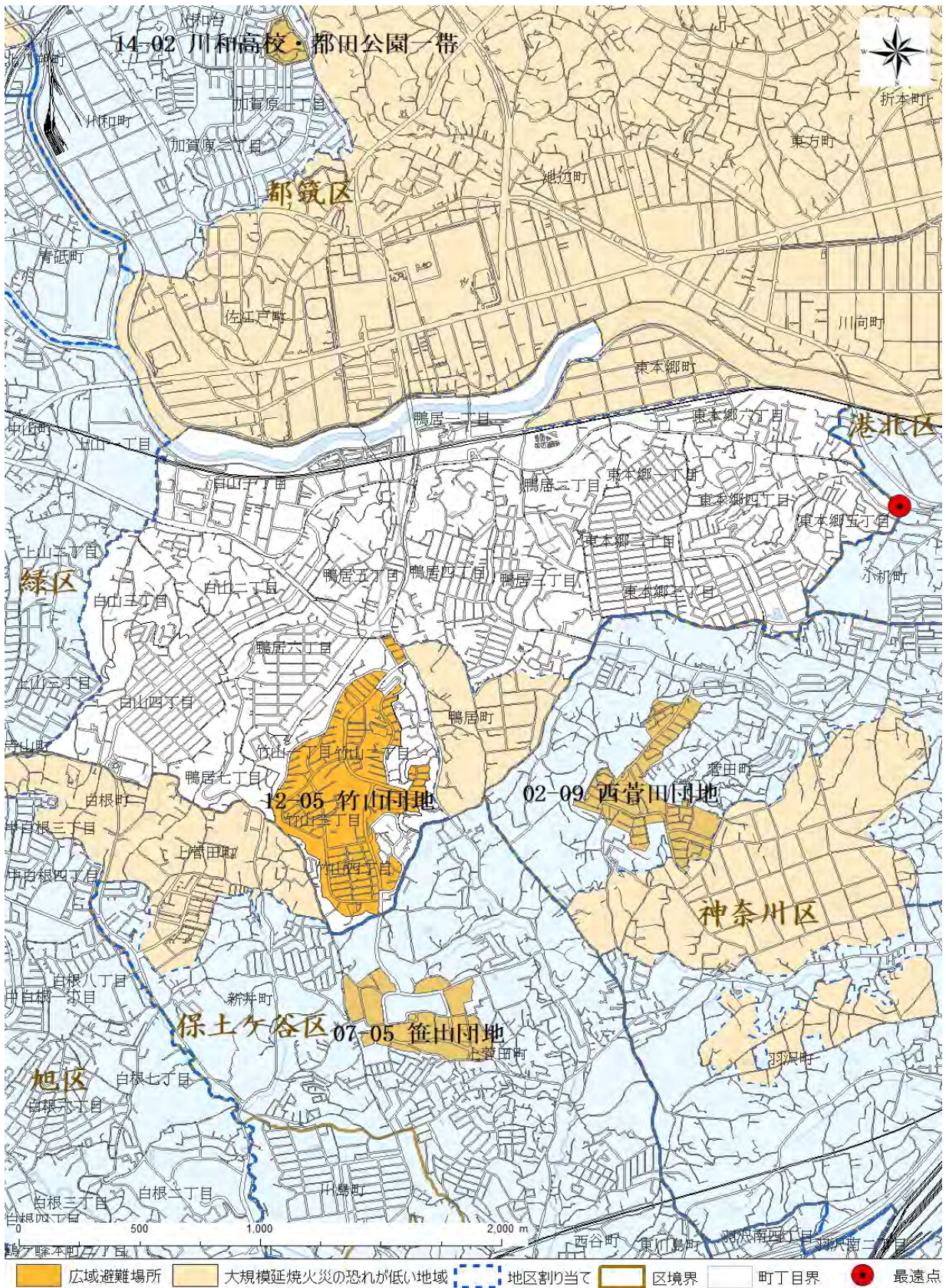
1. 諸元

広域避難場所面積(m ²)	使用可能面積(m ²)	収容定員(人)	避難計画人口(人)	一人当たりの使用可能面積(m ² /人)	収容率(%)
359,044	238,450	238,450	44,946	5.31	18.8
最遠点の位置				距離(km)	所要時間
緑区東本郷五丁目7-2				2.2	55分
主要用途			主な施設所有、管理者		
集合住宅			神奈川県住宅供給公社		

2. 計算結果



3. 地区割り当て



最遠点：広域避難場所の外縁部から直線距離で最も離れている地区割り当ての端点

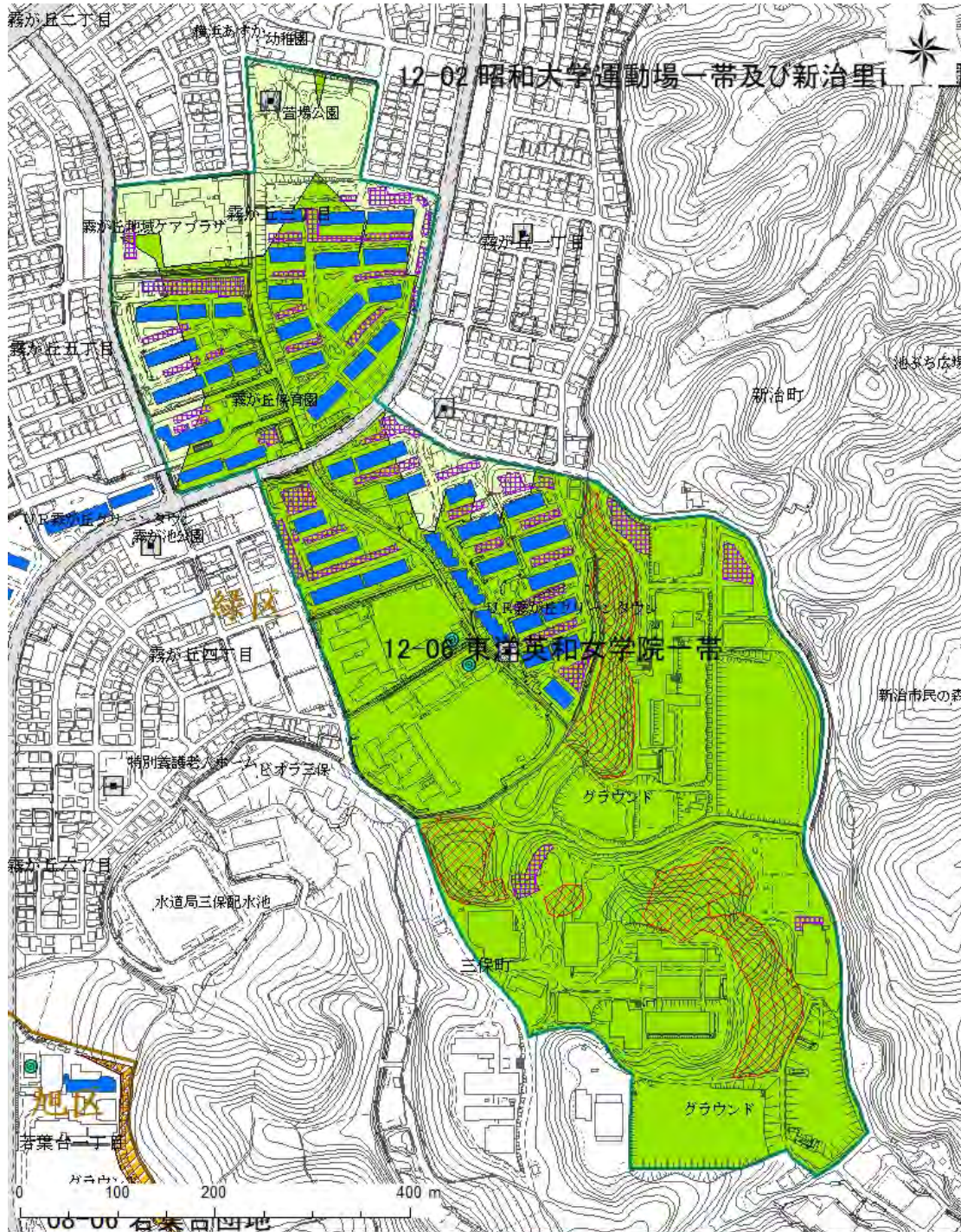
12-06 東洋英和女学院一帯

(緑区三保町, 霧が丘一、三丁目)

1. 諸元

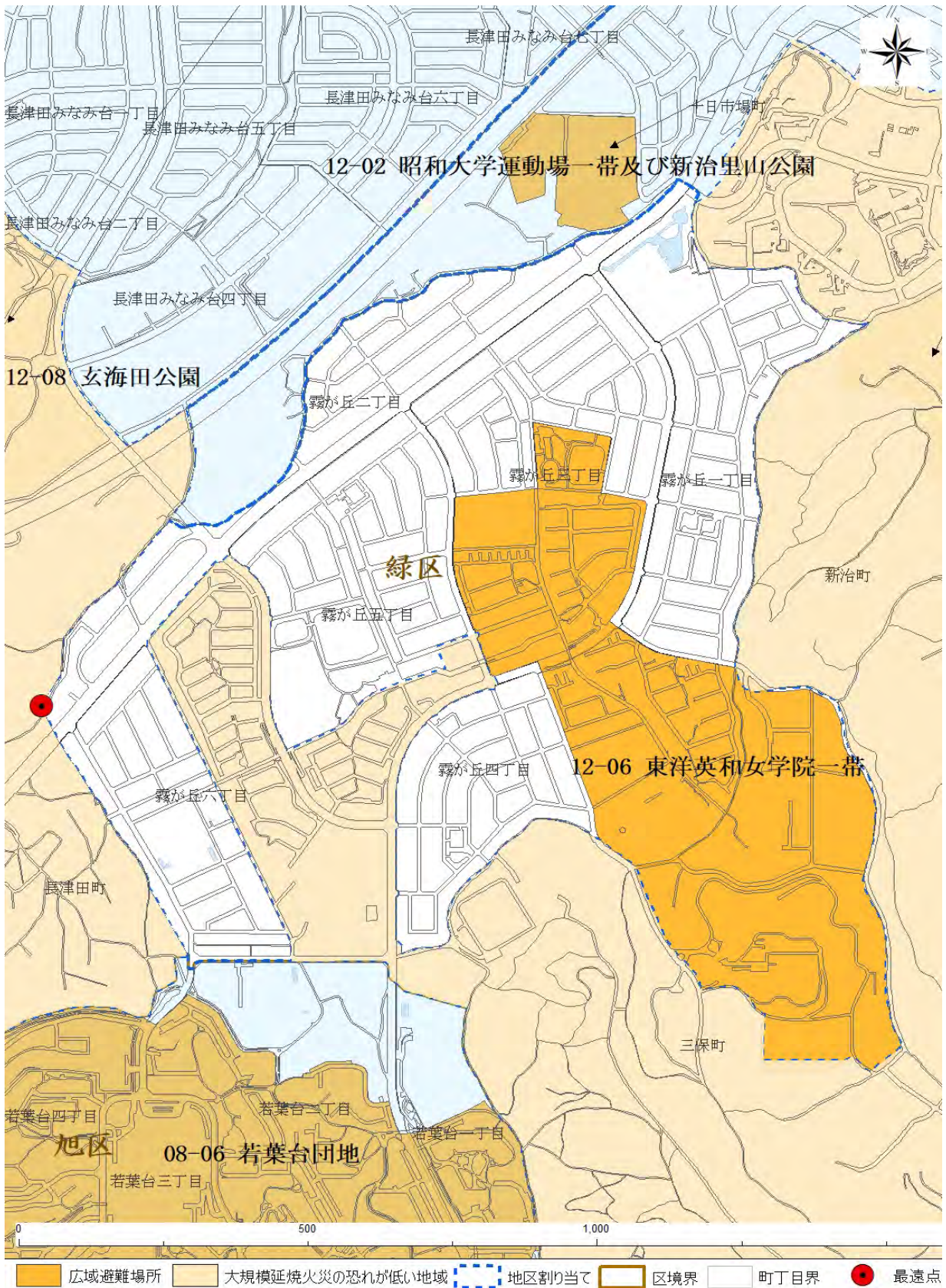
広域避難場所面積(m ²)	使用可能面積(m ²)	収容定員(人)	避難計画人口(人)	一人当たりの使用可能面積(m ² /人)	収容率(%)
387,178	255,784	255,784	10,500	24.36	4.1
最遠点の位置				距離(km)	所要時間
緑区霧が丘二丁目18-19□				11.2□	30分
主要用途			主な施設所有、管理者		
学校、集合住宅、公園			学校法人東洋英和女学院、学校法人堀井学園(横浜創英大学、横浜翠陵中学・高等学校)、横浜市教育委員会事務局、UR都市機構、横浜市環境創造局		

2. 計算結果



- | | | | | | |
|--|---|--|---|--|---|
| 安全面積 | 墓地 | 樹林 | 崖 | 広域避難場所区域 | 消防水利 |
| 準安全面積 | 常緑樹林 | 水域 | 斜面 | 区境界 | 池・プール |
| 建物耐火造 | 駐車場 | 道路幅員12m以上 | 鉄道用地 | | 防火水槽 |

3. 地区割り当て



最遠点: 広域避難場所の外縁部から直線距離で最も離れている地区割り当ての端点

12-07 横浜商科大学一帯

(緑区西八朔町)

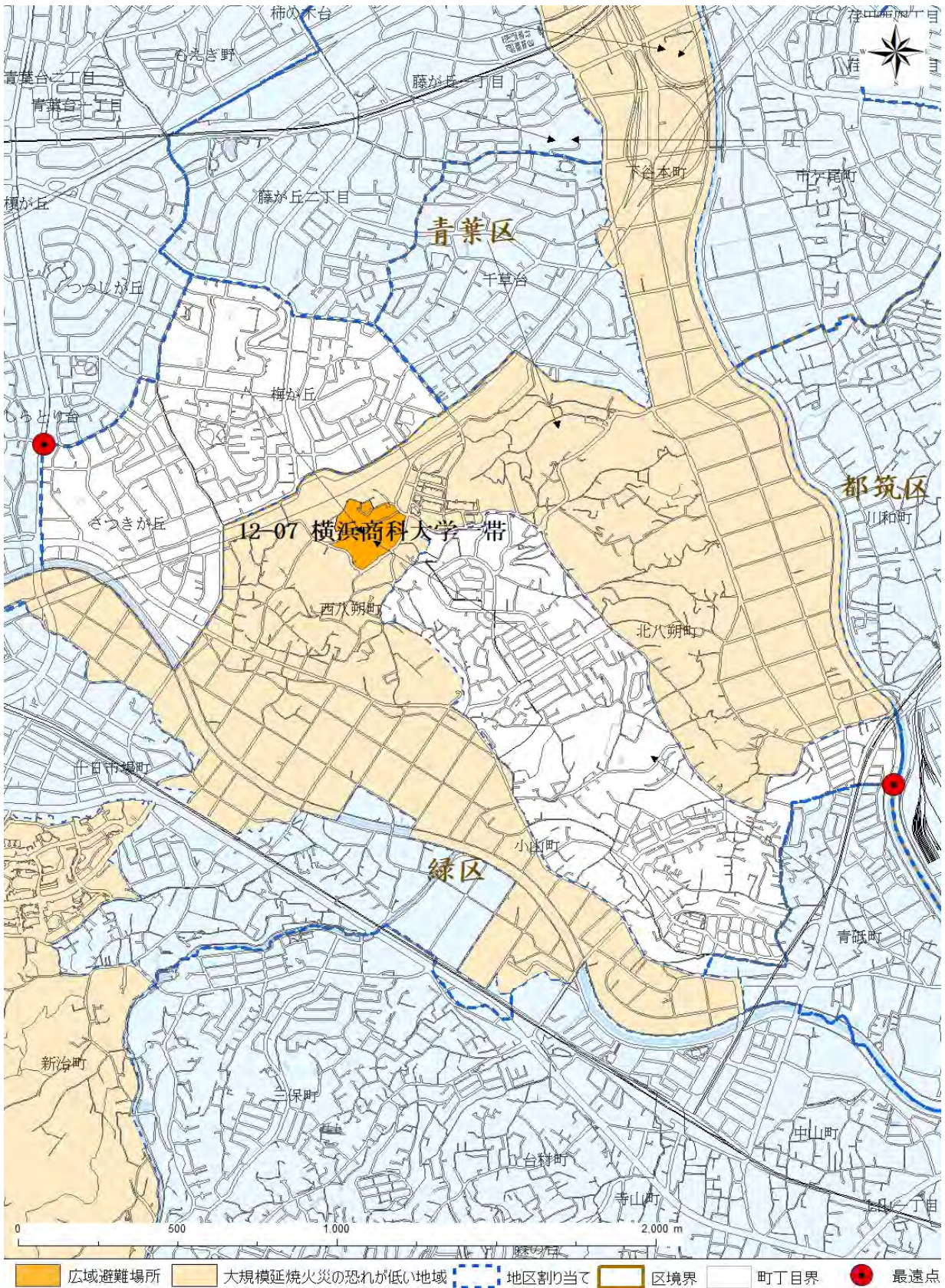
1. 諸元

広域避難場所 面積(m ²)	使用可能面積(m ²)	収容定員(人)	避難計画人口 (人)	一人当たりの使用 可能面積(m ² /人)	収容率(%)
33,319	26,645	26,645	13,255	2.01	49.7
最遠点の位置				距離(km)	所要時間
緑区北八朔町132				2.2	55分
青葉区さつきが丘4-1				0.9	23分
主要用途			主な施設所有、管理者		
学校			学校法人横浜商科大学		

2. 計算結果



3. 地区割り当て



最遠点: 広域避難場所の外縁部から直線距離で最も離れている地区割り当ての端点

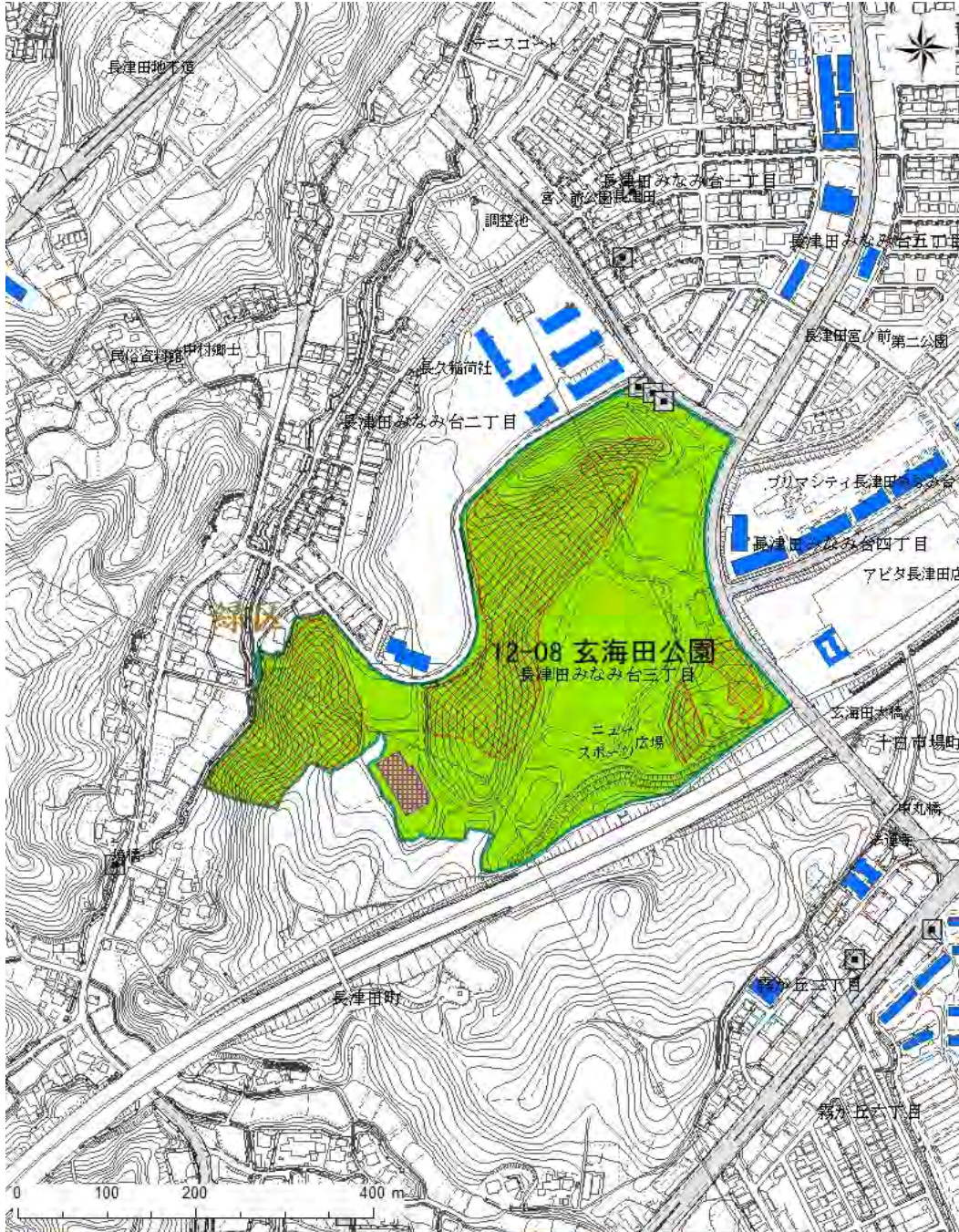
12-08 玄海田公園

(緑区長津田みなみ台三丁目)

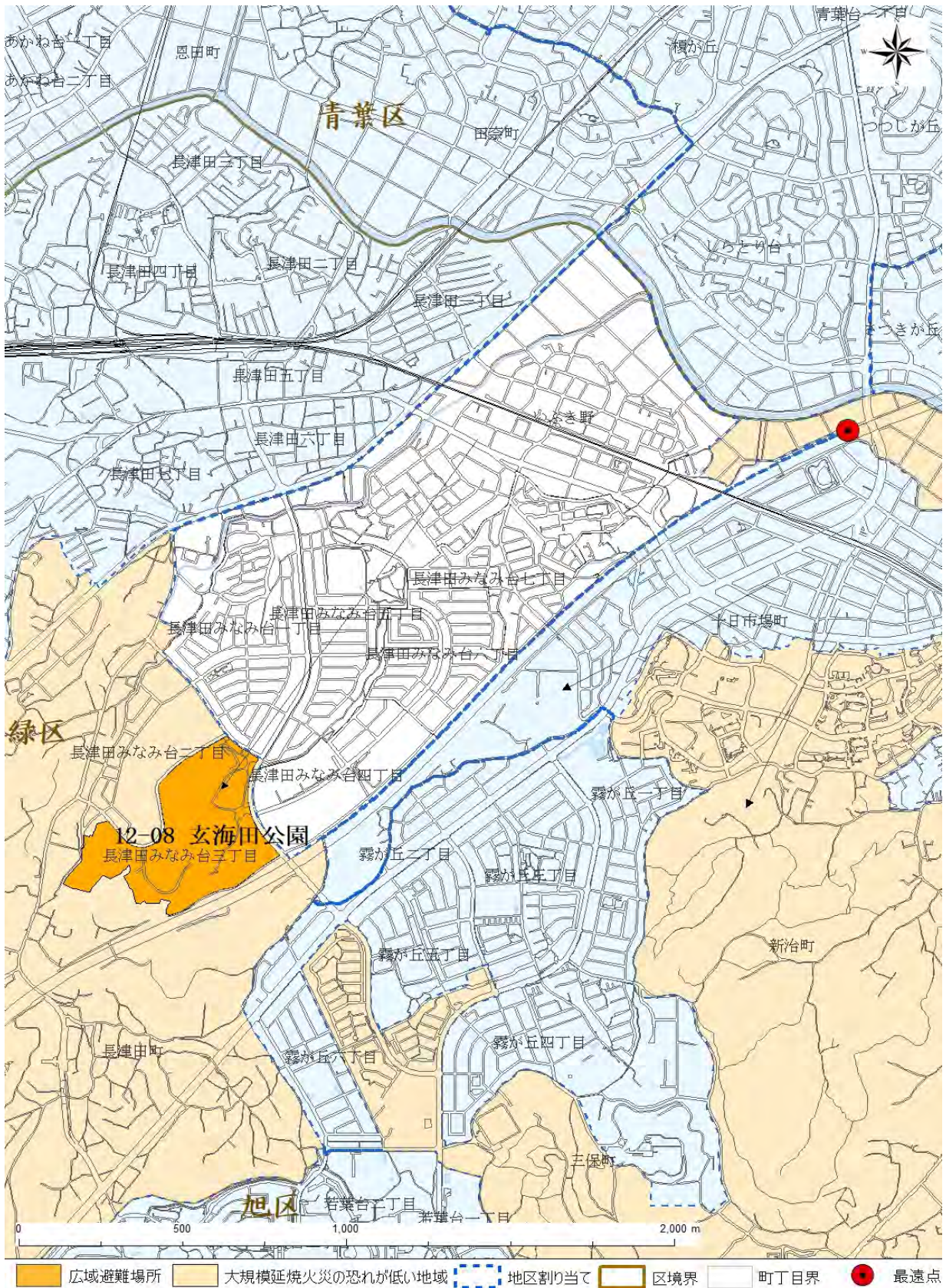
1. 諸元

広域避難場所面積(m ²)	使用可能面積(m ²)	収容定員(人)	避難計画人口(人)	一人当たりの使用可能面積(m ² /人)	収容率(%)
173,480	141,270	141,270	15,983	8.84	11.3
最遠点の位置				距離(km)	所要時間
緑区十日市場町				2.2	55分
主要用途			主な施設所有、管理者		
公園			横浜市環境創造局		

2. 計算結果



3. 地区割り当て



最遠点: 広域避難場所の外縁部から直線距離で最も離れている地区割り当ての端点

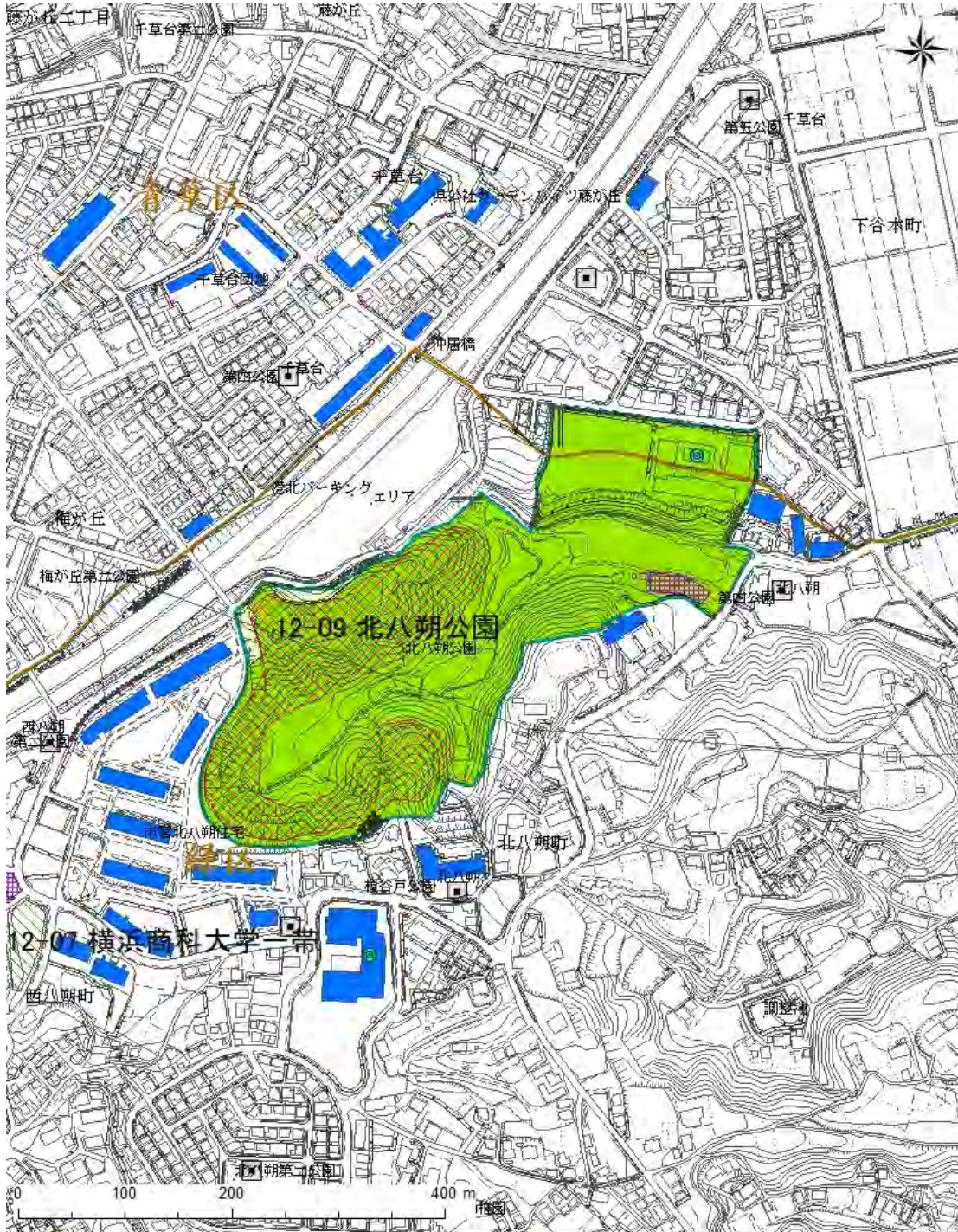
12-09 北八朔公園

(緑区北八朔町、青葉区千草台)

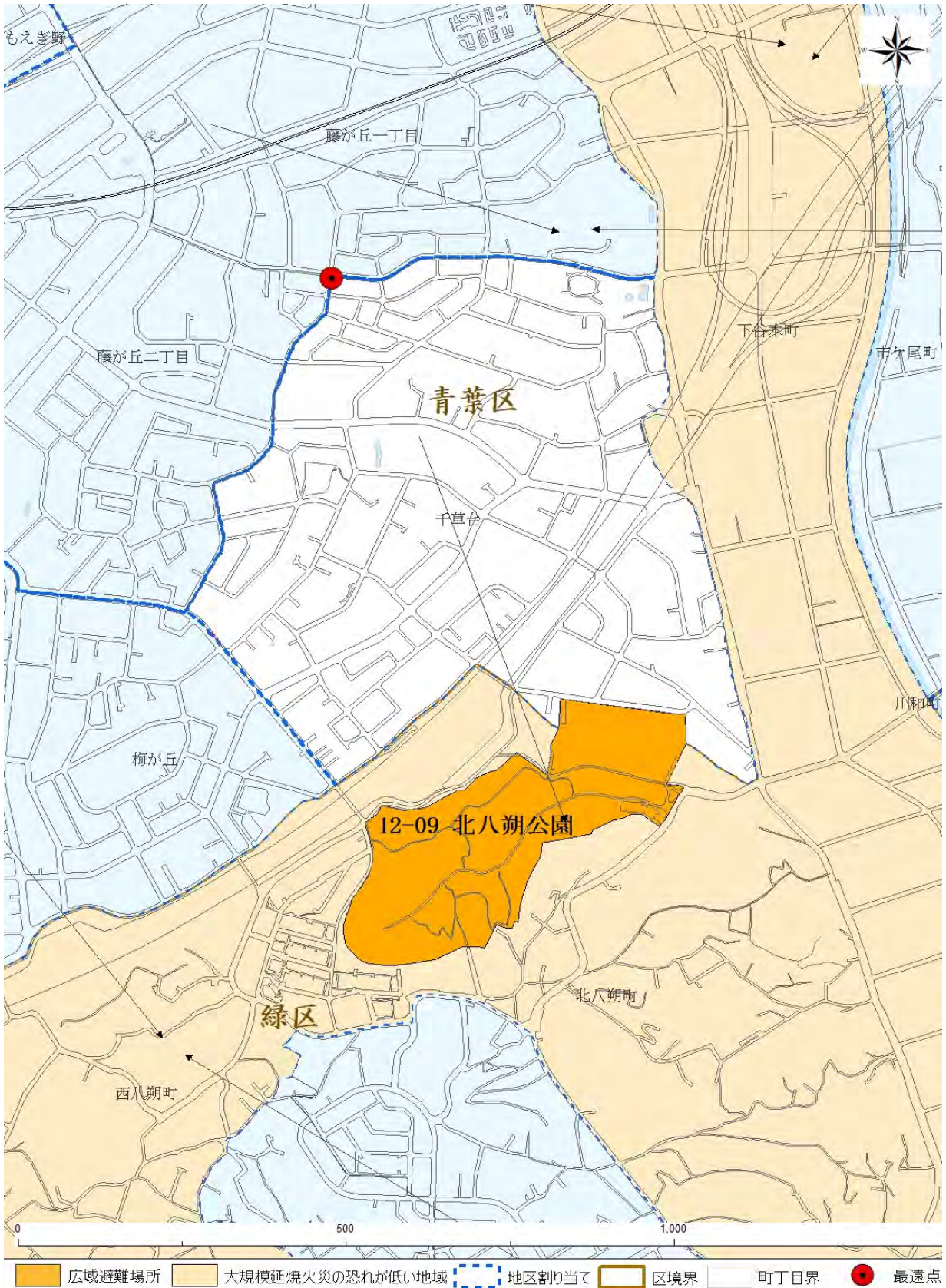
1. 諸元

広域避難場所面積(m ²)	使用可能面積(m ²)	収容定員(人)	避難計画人口(人)	一人当たりの使用可能面積(m ² /人)	収容率(%)
104,440	82,006	82,006	6,944	11.81	8.5
最遠点の位置				距離(km)	所要時間
青葉区千草台				0.7	18分
主要用途			主な施設所有、管理者		
公園、学校			横浜市環境創造局、横浜市教育委員会事務局		

2. 計算結果



3. 地区割り当て



最遠点：広域避難場所の外縁部から直線距離で最も離れている地区割り当ての端点