

登記年月日：昭和47年3月24日

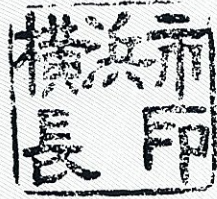
これは図面に記録されている内容を証明した書面である。
(横浜地方法務局金沢出張所管轄)
令和元年7月31日 横浜地方法務局

隣地 4854 に つ き 地積更正あり

前 4853-2 後 新同一・新

368421

土地所在図
地積測量図



地番 4853-3-2 六浦東一丁目
土地の所在 横浜市金沢区六浦一丁目字室木

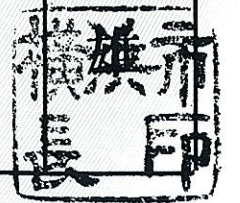
昭和四十七年三月廿四日
作製年月日

作製者

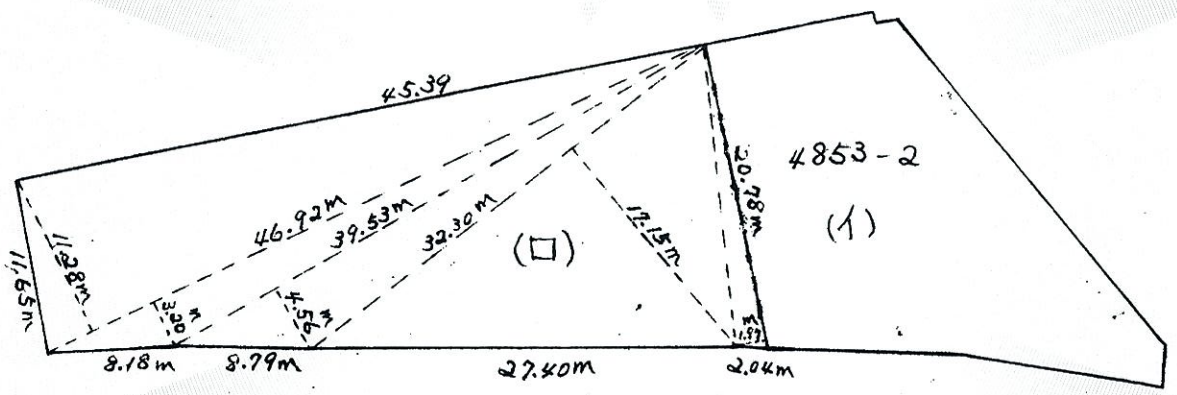
横浜市港町二丁目一番地
技術吏員 加藤郁

嘱託人

横浜市長
飛鳥田一



47
3
24



(口) 求積

底辺	高さ	面積
46.92 ^m	11.28 ^m	529.2576 ^{m²}
46.92	3.20	150.1440
39.53	4.56	180.2568
32.30	17.15	553.9450
20.78	1.97	40.9366
倍面積合計		1,454.5400
求積		727.2700

地積

(口) 727.27^{m²}
(1) 460.92^{m²}

(1) $1,188,19\text{m}^2 - (\text{口}) = 460.9200\text{m}^2$

縮尺 S 1/500

登記官

石坂浩一



登記年月日：昭和41年6月22日

これは図面に記録されている内容を証明した書面である。
(横浜地方法務局金沢出張所管轄)
令和元年7月31日 横浜地方法務局

登記官

石坂浩一



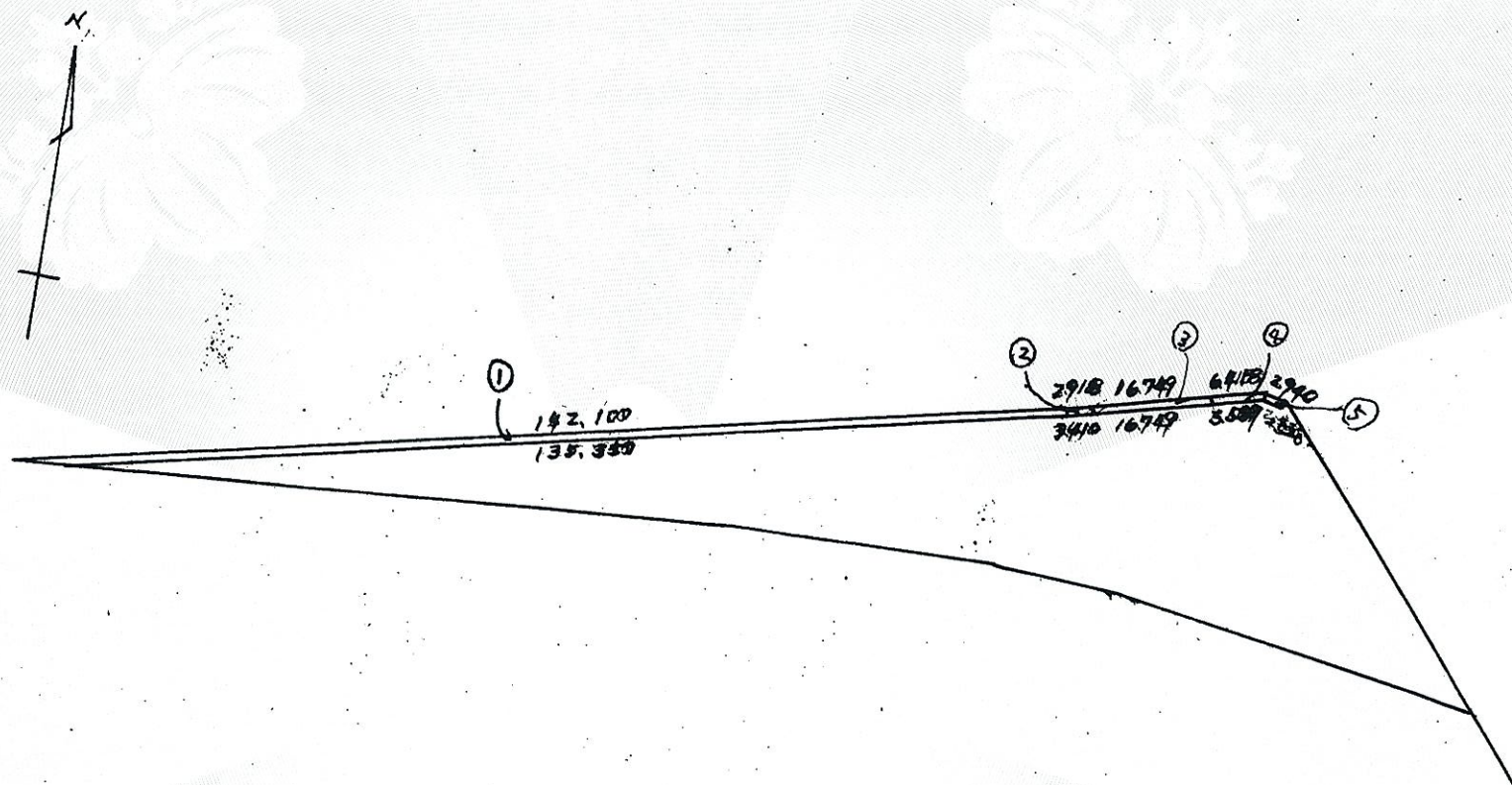
前 4856 後・新同一・新

368431

地積測量図

実測図

地番	4856	六浦東一丁目
土地所在	横浜市金沢区六浦町子母木	



番号	長さ	幅	面積
1	142.100	135.330	2777.430
2	2918.16749	3.410	6.320
3	16.749	16.749	33.498
4	6.418	15.589	12.007
5	2.740	2.520	5.460
計			334.743
			$334.743 \times \frac{1}{2} = 167.3715$

縮尺 1 : 1,000

昭和四拾一年六月八日

作製者

技術士
佐藤 武

申請人

神奈川県横浜治水事務所
官川 剛



41
6
22

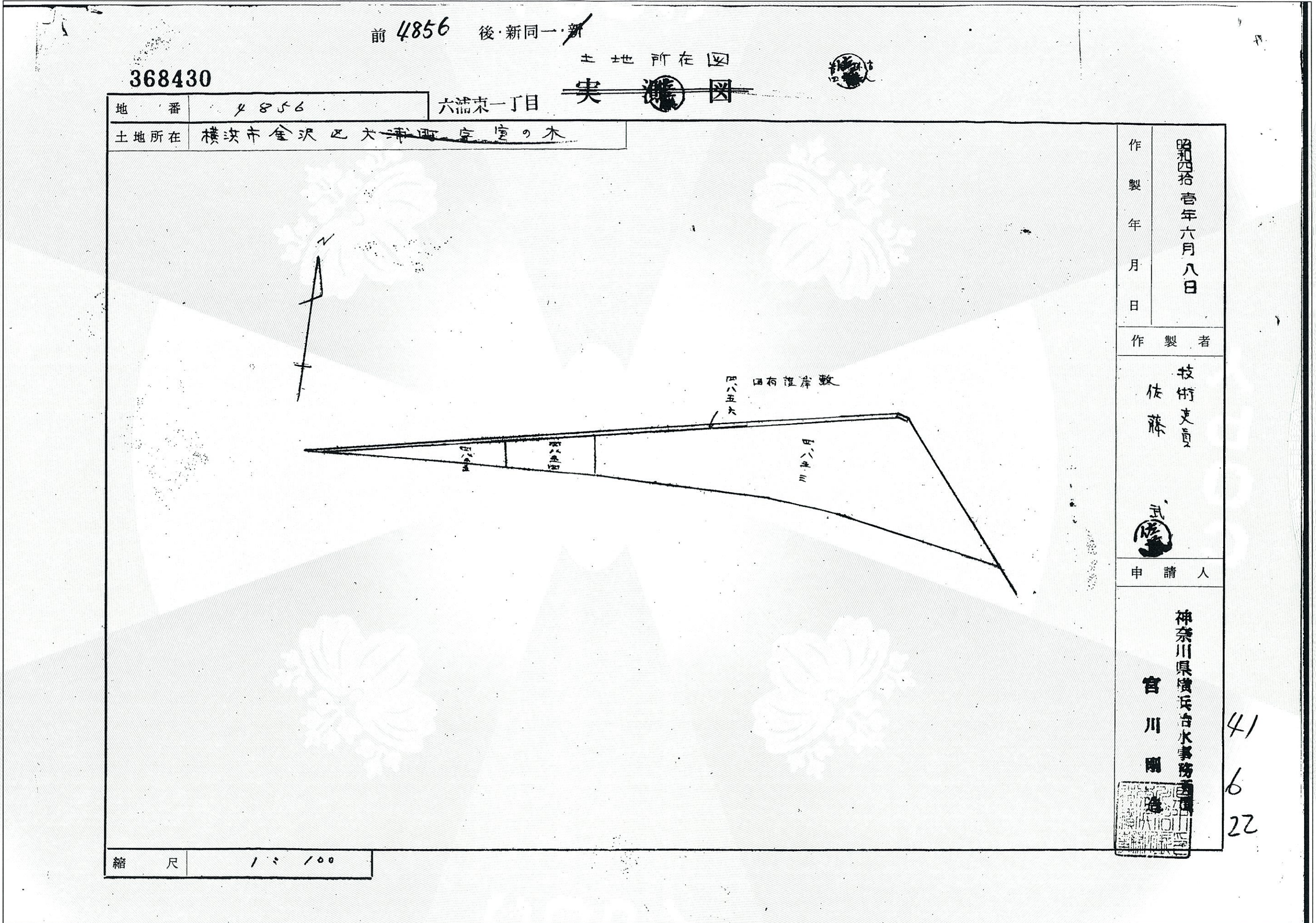
公用

登記年月日：昭和41年6月22日

これは図面に記録されている内容を証明した書面である。
(横浜地方法務局金沢出張所管轄)
令和元年7月31日 横浜地方法務局

登記官

石坂浩二



作製年月日
昭和四拾壹年六月八日

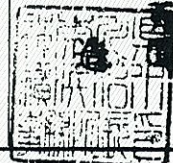
作製者

技術吏員
佐藤



申請人

神奈川県横浜港水務事務所
宮川剛



41
6
22