

# 地球温暖化対策実施状況報告書

2020年 7月 8日

（報告先）  
横浜市長

住所 神奈川県横浜市港北区新羽町688

氏名 株式会社サンジェルマン  
代表取締役社長 赤須 正浩

（法人の場合は、名称及び代表者の氏名）

横浜市生活環境の保全等に関する条例（以下「条例」という。）第144条第2項の規定により、次のとおり報告します。

## 1 地球温暖化対策事業者等の概要

|                        |                                     |                                   |    |        |   |
|------------------------|-------------------------------------|-----------------------------------|----|--------|---|
| 事業者の氏名又は名称<br>（代表者の氏名） | 株式会社サンジェルマン 代表取締役社長 赤須 正浩           |                                   |    |        |   |
| 事業者の主たる<br>事業所の所在地     | 神奈川県横浜市港北区新羽町688                    |                                   |    |        |   |
| 主たる事業の業種               | 大分類                                 | E 製造業                             |    |        |   |
|                        | 中分類                                 | 09 食料品製造業                         |    |        |   |
| 該当する<br>事業者の要件         | <input checked="" type="checkbox"/> | 条例施行規則（以下「規則」という。）第89条第1項第1号該当事業者 |    |        |   |
|                        | <input type="checkbox"/>            | 規則第89条第1項第2号該当事業者                 |    |        |   |
|                        | <input type="checkbox"/>            | 規則第89条第1項第3号該当事業者                 |    |        |   |
|                        | <input type="checkbox"/>            | 地球温暖化対策事業者以外の事業者（任意提出事業者）         |    |        |   |
|                        | 原油換算エネルギー使用量                        | 2,641                             | kl | 自動車の台数 | 台 |

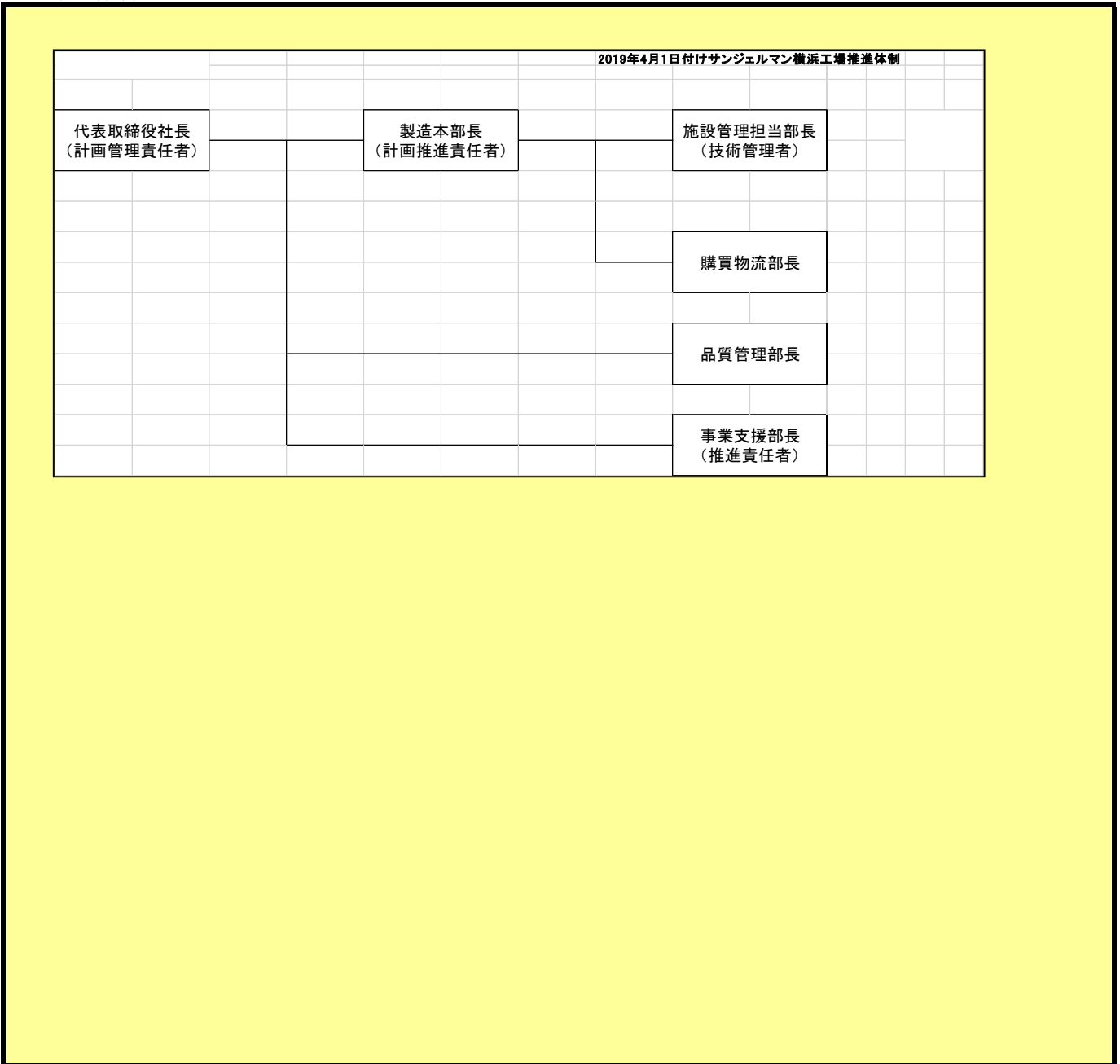
## 2 計画期間及び実施年度

|      |      |     |      |    |      |      |    |
|------|------|-----|------|----|------|------|----|
| 計画期間 | 2017 | 年度～ | 2019 | 年度 | 実施年度 | 2019 | 年度 |
|------|------|-----|------|----|------|------|----|

## 3 温室効果ガスの排出の抑制等を図るための基本方針

私たちは、「自然・社会・人間の多様性に価値を認め、お客様に信頼されるブランドを生み出し、育て、高め続けていくことをミッションとして定める。  
私たちは、健全で豊かな環境が将来の世代に引き継がれるよう、生物多様性を保全し、より良い環境の創造に向けた取り組みを行っていく。  
私たちは行動指針に基づき、事業活動を行うすべての国や地域において良識ある企業市民として行動し、企業活動と環境の調和を図っていく。

4 推進体制



5 公表の方法等

|        |        |                    |
|--------|--------|--------------------|
| ホームページ | アドレス   |                    |
| 窓口で閲覧  | 閲覧場所   | 横浜工場 事業支援部         |
|        | 所在地    | 神奈川県横浜市港北区新羽町688番地 |
|        | 閲覧可能時間 | 平日9:00~18:00       |
| 冊子     | 冊子名    |                    |
|        | 入手方法   |                    |
| その他    |        |                    |

細則第38号様式（第2条第49号）  
（総括票）

6の1 温室効果ガスの排出の抑制に係る目標等の状況（第1号及び第2号該当事業者）

|                   |  |       |                   |     |         |       |     |                     |  |
|-------------------|--|-------|-------------------|-----|---------|-------|-----|---------------------|--|
| 基準年度<br>(2016年度)  | 基準排出量  | 4,969 | t-CO <sub>2</sub> |     |         | 基準原単位 |     | t-CO <sub>2</sub> / |  |
|                   | 調整後  | 4,915 | t-CO <sub>2</sub> |     |         | 目標原単位 |     | t-CO <sub>2</sub> / |  |
| 目標年度<br>(2019年度)  | 目標排出量  | 4,944 | t-CO <sub>2</sub> | 削減率 | 0.5 %   | 目標原単位 | 削減率 | %                   |  |
| 排出の抑制に係る目標の設定の考え方 | 工場内のエネルギー負荷の低減を中心として排出量の抑制を図る。<br>①冷暖房の設定温度の推奨値の徹底<br>②不使用室や不使用区画の消灯及び作業時間外の消灯の徹底  |       |                   |     |         |       |     |                     |  |
| 事業者全体としての目標等      |  |       |                   |     |         |       |     |                     |  |
| 第一年度<br>(2017年度)  | 排出量  | 4,974 | t-CO <sub>2</sub> | 削減率 | ▲ 0.1 % | 排出原単位 |     | t-CO <sub>2</sub> / |  |
|                   | 調整後  | 4,821 | t-CO <sub>2</sub> | 削減率 | 1.9 %   |       | 削減率 | %                   |  |
| 目標等の達成状況及び説明      | 工場内のエネルギー負荷の低減を中心として排出量の抑制を図る。<br>①冷暖房の設定温度の推奨値の徹底<br>②不使用室や不使用区画の消灯及び作業時間外の消灯の徹底<br>③事業量の拡大により排出量の増                                     |       |                   |     |         |       |     |                     |  |
| 第二年度<br>(2018年度)  | 排出量  | 4,908 | t-CO <sub>2</sub> | 削減率 | 1.2 %   | 排出原単位 |     | t-CO <sub>2</sub> / |  |
|                   | 調整後  | 4,675 | t-CO <sub>2</sub> | 削減率 | 4.9 %   |       | 削減率 | %                   |  |
| 目標等の達成状況及び説明      | 工場内のエネルギー負荷の低減を中心として排出量の抑制を図る。<br>①冷暖房の設定温度の推奨値の徹底<br>②不使用室や不使用区画の消灯及び作業時間外の消灯の徹底  |       |                   |     |         |       |     |                     |  |
| 第三年度<br>(2019年度)  | 排出量  | 5,247 | t-CO <sub>2</sub> | 削減率 | ▲ 5.6 % | 排出原単位 |     | t-CO <sub>2</sub> / |  |
|                   | 調整後  | 4,963 | t-CO <sub>2</sub> | 削減率 | ▲ 1.0 % |       | 削減率 | %                   |  |
| 目標等の達成状況及び説明      | 工場内のエネルギー負荷の低減を中心として排出量の抑制を図る。<br>①冷暖房の設定温度の推奨値の徹底<br>②不使用室や不使用区画の消灯及び作業時間外の消灯の徹底<br>③事業量の拡大により排出量の増                                     |       |                   |     |         |       |     |                     |  |
| 計画期間全体の排出状況に関する説明 | 工場内のエネルギー負荷の低減を中心に排出量の抑制を図ってきたが、特に工場生産量増加要因により目標の削減率に届かない年度があった。<br>冷暖房設備の設定温度の推奨値の周知徹底、不必要な部屋や場所の消灯、終了した機械設備の段階的に電源を落とすなどの取り組みは周知されてきた。 |       |                   |     |         |       |     |                     |  |

細則第38号様式（第2条第49号）  
（総括票）

6の2 温室効果ガスの排出の抑制に係る目標等の状況（第3号該当事業者）

| 基準年度<br>(年度)      | 基準排出量 |  | t-CO <sub>2</sub> |     |  | 基準原単位 |       | t-CO <sub>2</sub> / |                     |
|-------------------|-------|--|-------------------|-----|--|-------|-------|---------------------|---------------------|
|                   | 調整後   |  | t-CO <sub>2</sub> |     |  | 目標原単位 |       | t-CO <sub>2</sub> / |                     |
| 目標年度<br>(年度)      | 目標排出量 |  | t-CO <sub>2</sub> | 削減率 |  | %     |       | 削減率                 |                     |
| 排出の抑制に係る目標の設定の考え方 |       |  |                   |     |  |       |       |                     |                     |
| 事業者全体としての目標等      |       |  |                   |     |  |       |       |                     |                     |
| 第一年度<br>(年度)      | 排出量   |  | t-CO <sub>2</sub> | 削減率 |  | %     | 排出原単位 |                     | t-CO <sub>2</sub> / |
|                   | 調整後   |  | t-CO <sub>2</sub> | 削減率 |  | %     |       |                     | 削減率                 |
| 目標等の達成状況及び説明      |       |  |                   |     |  |       |       |                     |                     |
| 第二年度<br>(年度)      | 排出量   |  | t-CO <sub>2</sub> | 削減率 |  | %     | 排出原単位 |                     | t-CO <sub>2</sub> / |
|                   | 調整後   |  | t-CO <sub>2</sub> | 削減率 |  | %     |       |                     | 削減率                 |
| 目標等の達成状況及び説明      |       |  |                   |     |  |       |       |                     |                     |
| 第三年度<br>(年度)      | 排出量   |  | t-CO <sub>2</sub> | 削減率 |  | %     | 排出原単位 |                     | t-CO <sub>2</sub> / |
|                   | 調整後   |  | t-CO <sub>2</sub> | 削減率 |  | %     |       |                     | 削減率                 |
| 目標等の達成状況及び説明      |       |  |                   |     |  |       |       |                     |                     |
| 計画期間全体の排出状況に関する説明 |       |  |                   |     |  |       |       |                     |                     |

細則第38号様式（第2条第49号）  
（総括票）

7 事業所等における温室効果ガスの排出状況

| 事業所等の規模<br>(原油換算エネルギー使用量) | 基準年度          |                                | 第一年度          |                                | 第二年度          |                                | 第三年度          |                                |
|---------------------------|---------------|--------------------------------|---------------|--------------------------------|---------------|--------------------------------|---------------|--------------------------------|
|                           | 事業所等の<br>数(所) | 排出量の<br>合計(t-CO <sub>2</sub> ) | 事業所等の<br>数(所) | 排出量の<br>合計(t-CO <sub>2</sub> ) | 事業所等の<br>数(所) | 排出量の<br>合計(t-CO <sub>2</sub> ) | 事業所等の<br>数(所) | 排出量の<br>合計(t-CO <sub>2</sub> ) |
| 3,000k l 以上               | 0             | 0                              |               |                                |               |                                |               |                                |
| 1,500k l 以上 3,000k l 未満   | 1             | 4,156                          | 1             | 4,245                          | 1             | 3,983                          | 1             | 4,136                          |
| 500k l 以上 1,500k l 未満     | 0             | 0                              |               |                                |               |                                |               |                                |
| 500k l 未満                 | 14            | 813                            | 10            | 729                            | 10            | 925                            | 13            | 1,111                          |
| 合計                        | 15            | 4,969                          | 11            | 4,974                          | 11            | 4,908                          | 14            | 5,247                          |

8 自動車における温室効果ガスの排出状況

| 自動車の区分                 | 基準年度  |                                | 第一年度  |                                | 第二年度  |                                | 第三年度  |                                |
|------------------------|-------|--------------------------------|-------|--------------------------------|-------|--------------------------------|-------|--------------------------------|
|                        | 台数(台) | 排出量の<br>合計(t-CO <sub>2</sub> ) | 台数(台) | 排出量の<br>合計(t-CO <sub>2</sub> ) | 台数(台) | 排出量の<br>合計(t-CO <sub>2</sub> ) | 台数(台) | 排出量の<br>合計(t-CO <sub>2</sub> ) |
| 普通貨物自動車                |       |                                |       |                                |       |                                |       |                                |
| 小型貨物自動車                |       |                                |       |                                |       |                                |       |                                |
| 大型バス                   |       |                                |       |                                |       |                                |       |                                |
| マイクロバス                 |       |                                |       |                                |       |                                |       |                                |
| 乗用自動車                  |       |                                |       |                                |       |                                |       |                                |
| 合計                     |       |                                |       |                                |       |                                |       |                                |
| 低公害かつ低燃費な車の<br>導入割合(%) |       | %                              |       | %                              |       | %                              |       | %                              |

細則第38号様式（第2条第49号）  
（総括票）

9の1 重点対策の実施状況（第1号及び第2号該当事業者）

| 重点対策          | 実施状況の判断を行う単位 | 基準年度                  | 第一年度       |                |                    |                    |            |        | 第二年度   |                |                    |                    |             |      | 第三年度   |                |                    |                    |            |             |        |        |  |              |  |
|---------------|--------------|-----------------------|------------|----------------|--------------------|--------------------|------------|--------|--------|----------------|--------------------|--------------------|-------------|------|--------|----------------|--------------------|--------------------|------------|-------------|--------|--------|--|--------------|--|
|               |              |                       | 対策状況       | 実施済事業所数/対象事業所数 | 設備の種類、実施済設備数/対象設備数 | 完了予定年度(実施中、未実施の場合) | 未実施・非該当の理由 | 実施状況   | 対策状況   | 実施済事業所数/対象事業所数 | 設備の種類、実施済設備数/対象設備数 | 完了予定年度(実施中、未実施の場合) | 未実施・非該当の理由  | 実施状況 | 対策状況   | 実施済事業所数/対象事業所数 | 設備の種類、実施済設備数/対象設備数 | 完了予定年度(実施中、未実施の場合) | 未実施・非該当の理由 | 実施状況        |        |        |  |              |  |
| 第1号及び第2号該当事業者 | 1            | 推進体制の整備               | 事業者全体(市内分) | 実施済            | 実施済                | 11/11              | —          | 年度     |        |                |                    | 実施済                | 11/11       | —    | 年度     |                |                    |                    | 実施済        | 14/14       | —      | 年度     |  |              |  |
|               | 2            | 主要なエネルギー使用設備の更新等の検討   | 事業者全体(市内分) | 実施中            | 実施中                | 0/11               | —          | 2019年度 |        | 管理方法等の検討中      |                    | 実施中                | 0/11        | —    | 2019年度 |                | 管理方法等の検討中          |                    | 実施中        | 0/14        | —      | 2022年度 |  | 管理方法等の検討中    |  |
|               | 3            | 機器管理台帳の整備             | 事業者全体(市内分) | 実施中            | 実施中                | 0/11               | —          | 2019年度 |        | 管理方法等の検討中      |                    | 実施中                | 0/11        | —    | 2019年度 |                | 管理方法等の検討中          |                    | 実施済        | 14/14       | —      | 年度     |  | 作成、運用の実施     |  |
|               | 4            | 照明設備の運用管理             | 事業者全体(市内分) | 実施中            | 実施中                | 0/11               | —          | 2019年度 |        | 管理方法等の検討中      |                    | 実施中                | 0/11        | —    | 2019年度 |                | 管理方法等の検討中          |                    | 実施済        | 14/14       | —      | 年度     |  | 不要電灯、機器の電源オフ |  |
|               | 5            | エネルギー使用量の把握           | 個別票対象事業所   | 実施中            | 実施中                | 0/1                | —          | 2019年度 |        | 管理方法等の検討中      |                    | 実施中                | 0/1         | —    | 2019年度 |                | 管理方法等の検討中          |                    | 実施済        | 1/1         | —      | 年度     |  | 工場における進捗確認   |  |
|               | 6            | 各種図面の整備               | 個別票対象事業所   | 実施中            | 実施中                | 0/1                | —          | 2019年度 |        | 管理方法等の検討中      |                    | 実施中                | 0/1         | —    | 2019年度 |                | 管理方法等の検討中          |                    | 実施中        | 0/1         | —      | 2022年度 |  | 図面整理中        |  |
|               | 7            | 外気導入量の適正管理            | 個別票対象事業所   | 実施中            | 実施中                | 0/1                | —          | 2019年度 |        | 管理方法等の検討中      |                    | 実施中                | 0/1         | —    | 2019年度 |                | 管理方法等の検討中          |                    | 実施中        | 0/1         | —      | 2022年度 |  | 管理方法等の検討中    |  |
|               | 8            | フィルター等の清掃             | 個別票対象事業所   | 実施中            | 実施中                | 0/1                | —          | 2019年度 |        | 管理方法等の検討中      |                    | 実施中                | 0/1         | —    | 2019年度 |                | 管理方法等の検討中          |                    | 実施済        | 1/1         | —      | 年度     |  | 定期清掃、管理実施    |  |
|               | 9            | ポンプ、ファン及びブロワーの適正な流量管理 | 個別票対象事業所   | 非該当            | 非該当                | /                  | —          | 年度     | 該当設備無し |                | 非該当                | /                  | —           | 年度   | 該当設備無し |                | 非該当                | /                  | —          | 年度          | 該当設備無し |        |  | 該当設備無し       |  |
|               | 10           | 変圧器の需要率管理、効率管理        | 個別票対象事業所   | 実施中            | 実施中                | 0/1                | —          | 2019年度 |        | 管理方法等の検討中      |                    | 実施中                | 0/1         | —    | 2019年度 |                | 管理方法等の検討中          |                    | 実施中        | 0/1         | —      | 2022年度 |  | 管理方法等の検討中    |  |
|               | 11           | 室内温度の適正管理             | 事業所        | 実施中            | 実施中                | 0/11               | —          | 2019年度 |        | 管理方法等の検討中      |                    | 実施中                | 0/11        | —    | 2019年度 |                | 管理方法等の検討中          |                    | 実施済        | 14/14       | —      | 年度     |  | 推奨温度の周知徹底    |  |
|               | 12           | 地下駐車場の換気管理            | 事業所        | 非該当            | 非該当                | /                  | —          | 年度     | 該当設備無し |                | 非該当                | /                  | —           | 年度   | 該当設備無し |                | 非該当                | /                  | —          | 年度          | 該当設備無し |        |  | 該当設備無し       |  |
|               | 13           | 照明設備の高効率化             | 事業所        | 実施中            | 実施中                | 0/11               | —          | 2019年度 |        | 管理方法等の検討中      |                    | 実施中                | 0/11        | —    | 2019年度 |                | 管理方法等の検討中          |                    | 実施中        | 0/14        | —      | 2022年度 |  | 段階的に整備中      |  |
|               | 14           | 事務所機器の待機電力管理          | 事業所        | 実施中            | 実施中                | 0/11               | —          | 2019年度 |        | 管理方法等の検討中      |                    | 実施中                | 0/11        | —    | 2019年度 |                | 管理方法等の検討中          |                    | 実施中        | 0/14        | —      | 2023年度 |  | 管理方法等の検討中    |  |
|               | 15           | 機器性能管理                | 設備         | 実施中            | 実施中                | (設備の種類) 0/3        | —          | 2019年度 |        | 管理方法等の検討中      |                    | 実施中                | (設備の種類) 0/3 | —    | 2019年度 |                | 管理方法等の検討中          |                    | 実施中        | (設備の種類) 0/3 | —      | 2022年度 |  | 管理方法等の検討中    |  |
|               | 16           | 冷凍機の冷水出口温度管理          | 設備         | 非該当            | 非該当                | (設備の種類) /          | —          | 年度     | 該当設備無し |                | 非該当                | (設備の種類) /          | —           | 年度   | 該当設備無し |                | 非該当                | (設備の種類) /          | —          | 年度          | 該当設備無し |        |  | 該当設備無し       |  |
|               | 17           | 燃焼設備の空気比管理            | 設備         | 実施中            | 実施中                | (設備の種類) 0/3        | —          | 2019年度 |        | 管理方法等の検討中      |                    | 実施中                | (設備の種類) 0/3 | —    | 2019年度 |                | 管理方法等の検討中          |                    | 実施中        | (設備の種類) 0/3 | —      | 2022年度 |  | 管理方法等の検討中    |  |
|               | 18           | 排出ガス温度の管理             | 設備         | 実施中            | 実施中                | (設備の種類) 0/3        | —          | 2019年度 |        | 管理方法等の検討中      |                    | 実施中                | (設備の種類) 0/3 | —    | 2019年度 |                | 管理方法等の検討中          |                    | 実施中        | (設備の種類) 0/3 | —      | 2022年度 |  | 管理方法等の検討中    |  |
|               | 19           | 蒸気配管のバルブ等の保温          | 設備         | 実施中            | 実施中                | (設備の種類) 0/6        | —          | 2019年度 |        | 管理方法等の検討中      |                    | 実施中                | (設備の種類) 0/6 | —    | 2019年度 |                | 管理方法等の検討中          |                    | 実施中        | (設備の種類) 0/6 | —      | 2022年度 |  | 管理方法等の検討中    |  |
|               | 20           | 工業炉表面の断熱強化            | 設備         | 非該当            | 非該当                | (設備の種類) /          | —          | 年度     | 該当設備無し |                | 非該当                | (設備の種類) /          | —           | 年度   | 該当設備無し |                | 非該当                | (設備の種類) /          | —          | 年度          | 該当設備無し |        |  | 該当設備無し       |  |
|               | 21           | コンプレッサの吐出圧の適正化        | 設備         | 実施中            | 実施中                | (設備の種類) 0/2        | —          | 2019年度 |        | 管理方法等の検討中      |                    | 実施中                | (設備の種類) 0/2 | —    | 2019年度 |                | 管理方法等の検討中          |                    | 実施中        | (設備の種類) 0/2 | —      | 2022年度 |  | 管理方法等の検討中    |  |
|               | 22           | コンプレッサの吸気管理           | 設備         | 実施中            | 実施中                | (設備の種類) 0/2        | —          | 2019年度 |        | 管理方法等の検討中      |                    | 実施中                | (設備の種類) 0/2 | —    | 2019年度 |                | 管理方法等の検討中          |                    | 実施中        | (設備の種類) 0/2 | —      | 2022年度 |  | 管理方法等の検討中    |  |

9の2 重点対策の実施状況（第3号該当事業者）

| 重点対策     | 実施状況の判断を行う単位 | 基準年度                | 第一年度       |                |              |                    |            |      | 第二年度 |                |              |                    |            |      | 第三年度 |                |              |                    |            |      |    |  |  |
|----------|--------------|---------------------|------------|----------------|--------------|--------------------|------------|------|------|----------------|--------------|--------------------|------------|------|------|----------------|--------------|--------------------|------------|------|----|--|--|
|          |              |                     | 対策状況       | 実施済事業所数/対象事業所数 | 実施済車両数/対象車両数 | 完了予定年度(実施中、未実施の場合) | 未実施・非該当の理由 | 実施状況 | 対策状況 | 実施済事業所数/対象事業所数 | 実施済車両数/対象車両数 | 完了予定年度(実施中、未実施の場合) | 未実施・非該当の理由 | 実施状況 | 対策状況 | 実施済事業所数/対象事業所数 | 実施済車両数/対象車両数 | 完了予定年度(実施中、未実施の場合) | 未実施・非該当の理由 | 実施状況 |    |  |  |
| 第3号該当事業者 | 23           | 推進体制の整備             | 事業者全体(市内分) | /              | —            | 年度                 |            |      | /    | —              | 年度           |                    |            | /    | —    | 年度             |              |                    | /          | —    | 年度 |  |  |
|          | 24           | 自動車の適正な使用管理         | 事業者全体(市内分) | —              | /            | 年度                 |            |      | —    | /              | 年度           |                    |            | —    | /    | 年度             |              |                    | —          | /    | 年度 |  |  |
|          | 25           | エネルギー使用量等に関するデータの管理 | 事業者全体(市内分) | —              | /            | 年度                 |            |      | —    | /              | 年度           |                    |            | —    | /    | 年度             |              |                    | —          | /    | 年度 |  |  |
|          | 26           | エコドライブ推進体制の整備       | 事業者全体(市内分) | /              | —            | 年度                 |            |      | /    | —              | 年度           |                    |            | /    | —    | 年度             |              |                    | /          | —    | 年度 |  |  |
|          | 27           | 自動車の適正な維持管理         | 事業者全体(市内分) | /              | —            | 年度                 |            |      | /    | —              | 年度           |                    |            | /    | —    | 年度             |              |                    | /          | —    | 年度 |  |  |

細則第38号様式（第2条第49号）  
（総括票）

10 目標対策及び事業者の発意による対策の実施状況

- （注意事項） ・対策の効果が重複して計上されない様にご注意ください。  
 ・燃料・熱・電気等の使用量は、一年間での値に換算して記入してください。  
 ・記載欄が不足する場合は、横浜市へご連絡ください。

| 削減量合計<br>事業者総排出量 | %      | 事業者総排出量<br>(t-CO2) | CO2排出量合計①<br>(t-CO2) | CO2排出量合計②<br>(t-CO2) | 削減量合計<br>(t-CO2) |     |    |                   |               |              |     |                 |      |                   |    |
|------------------|--------|--------------------|----------------------|----------------------|------------------|-----|----|-------------------|---------------|--------------|-----|-----------------|------|-------------------|----|
|                  |        |                    |                      |                      |                  |     |    |                   |               |              |     |                 |      |                   |    |
| 連番               | 具体的な対策 | 事業所名               | 対策の実施年度<br>(西暦)      | 実施前                  |                  |     |    | 実施後               |               |              |     | 削減量<br>□(t-CO2) | 投資金額 |                   |    |
|                  |        |                    |                      | 実施前の運用状況/設備状況        | 燃料・熱・電気等の使用量     |     |    | CO2排出量<br>(t-CO2) | 実施後の運用状況/設備状況 | 燃料・熱・電気等の使用量 |     |                 |      | CO2排出量<br>(t-CO2) |    |
|                  |        |                    |                      |                      | 種別               | 使用量 | 単位 |                   |               | 種別           | 使用量 |                 |      |                   | 単位 |
|                  |        |                    |                      |                      |                  |     |    |                   |               |              |     |                 |      | 千円                |    |
|                  |        |                    |                      |                      |                  |     |    |                   |               |              |     |                 |      | 千円                |    |
|                  |        |                    |                      |                      |                  |     |    |                   |               |              |     |                 |      | 千円                |    |
|                  |        |                    |                      |                      |                  |     |    |                   |               |              |     |                 |      | 千円                |    |
|                  |        |                    |                      |                      |                  |     |    |                   |               |              |     |                 |      | 千円                |    |

細則第38号様式（第2条第49号）  
（総括票）

11 再生可能エネルギー利用設備等の導入状況

| 番号 | 設備機器の種類 | 導入年度 | 性能等 | 備考 |
|----|---------|------|-----|----|
| 1  |         | 年度   |     |    |
| 2  |         | 年度   |     |    |
| 3  |         | 年度   |     |    |
| 4  |         | 年度   |     |    |
| 5  |         | 年度   |     |    |

12 クレジット等に関する取組状況

| 番号 | 種類    | 年度     | オフセット対象範囲 | 特定温室効果ガス換算量 | 備考               |
|----|-------|--------|-----------|-------------|------------------|
| 1  | 電気の使用 | 2019年度 | 横浜市内事業所   | 284         | 東京電力エナジーパートナー（株） |
| 2  |       | 年度     |           |             |                  |
| 3  |       | 年度     |           |             |                  |
| 4  |       | 年度     |           |             |                  |
| 5  |       | 年度     |           |             |                  |

13 その他の地球温暖化を防止する対策の実施状況

|              |                         |
|--------------|-------------------------|
| 基準年度までの対策    | 屋上緑化の実施<br>廃棄パンの家畜飼料化実施 |
| 計画期間内に実施する対策 | 屋上緑化の実施<br>廃棄パンの家畜飼料化実施 |
| 第一年度実績       | 特になし                    |
| 第二年度実績       | 特になし                    |
| 第三年度実績       | 特になし                    |

14 実施状況等に対する自己評価

|  |
|--|
| 廃棄パンの削減には家畜の飼料化のほかには店舗にて売り切る努力、廃棄させない方向に進めている。 |
|--|