

地球温暖化対策実施状況報告書

2019年 6月 19日

（報告先）
横浜市長

住所 横浜市中区日本大通17番地

氏名 富士シティオ株式会社
代表取締役 永田 俊雄

（法人の場合は、名称及び代表者の氏名）

横浜市生活環境の保全等に関する条例（以下「条例」という。）第144条第2項の規定により、次のとおり報告します。

1 地球温暖化対策事業者等の概要

事業者の氏名又は名称 （代表者の氏名）	富士シティオ株式会社 代表取締役 永田 俊雄				
事業者の主たる 事業所の所在地	横浜市中区日本大通17番地				
主たる事業の業種	大分類	I 卸売・小売業			
	中分類	58 飲食料品小売業			
該当する 事業者の要件	<input checked="" type="checkbox"/>	条例施行規則（以下「規則」という。）第89条第1項第1号該当事業者			
	<input type="checkbox"/>	規則第89条第1項第2号該当事業者			
	<input type="checkbox"/>	規則第89条第1項第3号該当事業者			
	<input type="checkbox"/>	地球温暖化対策事業者以外の事業者（任意提出事業者）			
	原油換算エネルギー使用量	4,418	kl	自動車の台数	台

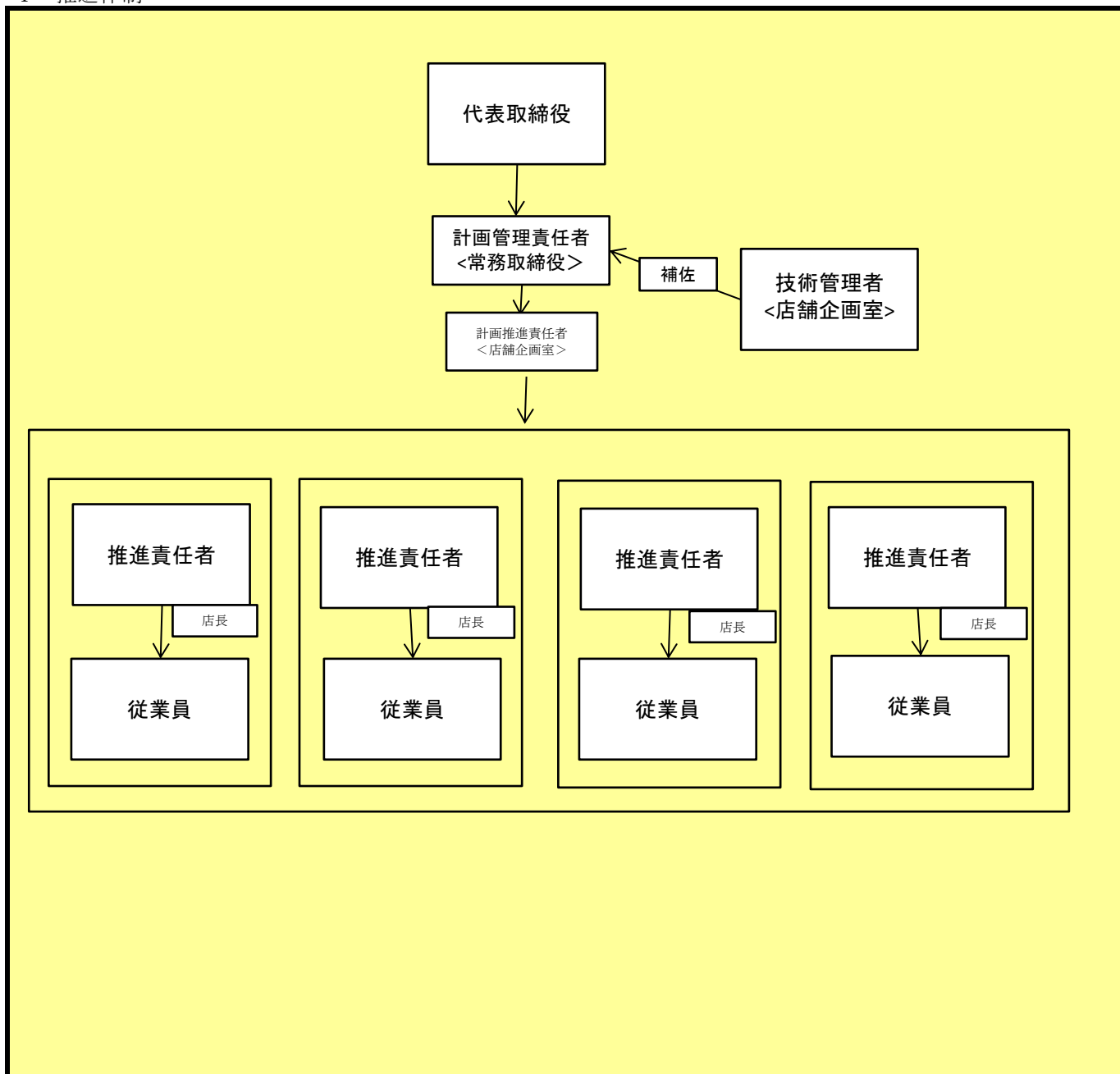
2 計画期間及び実施年度

計画期間	2016	年度～	2018	年度	実施年度	2018	年度
------	------	-----	------	----	------	------	----

3 温室効果ガスの排出の抑制等を図るための基本方針

[基本方針]
[主要なエネルギー使用設備の更新等の検討] ①更新の対象となる主要なエネルギー使用設備 ・照明設備のLED化・空調設備の入替・冷凍・冷蔵設備の入替 ②上記①の設備を選択した理由 ・電気使用量の大きな設備より、電力使用量の削減を推進する。 ③設備更新スケジュール ・2016年～2018年 エネルギーの使用合理化期待効果（kl）/95kl

4 推進体制



5 公表の方法等

ホームページ	アドレス	
窓口で閲覧	閲覧場所	富士シティオ株式会社 本部
	所在地	横浜市中区日本大通17番地
	閲覧可能時間	9:30~17:00
冊子	冊子名	
	入手方法	
その他		

細則第38号様式（第2条第49号）
（総括票）

6の1 温室効果ガスの排出の抑制に係る目標等の状況（第1号及び第2号該当事業者）

基準年度 (2015年度)	基準排出量	9,735	t-CO ₂			基準原単位		t-CO ₂ /	
	調整後	9,566	t-CO ₂			目標原単位		t-CO ₂ /	
目標年度 (2018年度)	目標排出量	9,164	t-CO ₂	削減率	5.9 %		削減率	%	
排出の抑制に係る 目標の設定の考え方	<p>①空気調整設備の効率管理・定期点検・定期清掃の実施・冷暖房機の温度設定による節電 ②照明設備の節電・省エネ型安定器・LEDへの変更・節電意識の向上 ③冷凍冷蔵設備の効率管理・定期点検・温度管理の実施 ④新店舗開店に伴い、目標排出量の1.9%の増加</p>								
事業者全体としての 目標等									
第一年度 (2016年度)	排出量	9,370	t-CO ₂	削減率	3.7 %	排出原単位		t-CO ₂ /	
	調整後	9,113	t-CO ₂	削減率	4.7 %		削減率	%	
目標等の達成状況 及び説明	<p>・空調設備・冷蔵冷凍機の定期管理の徹底・照明設備のLED化・部分的な冷蔵庫設備の稼働削減により電力量の削減に貢献が来ている。</p>								
第二年度 (2017年度)	排出量	8,864	t-CO ₂	削減率	8.9 %	排出原単位		t-CO ₂ /	
	調整後	8,323	t-CO ₂	削減率	13.0 %		削減率	%	
目標等の達成状況 及び説明	<p>照明設備のLED化、空調設備の入替、冷凍冷蔵設備の入替による電力量の削減、排出量の削減に貢献が来ている。</p>								
第三年度 (2018年度)	排出量	8,673	t-CO ₂	削減率	10.9 %	排出原単位		t-CO ₂ /	
	調整後	7,935	t-CO ₂	削減率	17.0 %		削減率	%	
目標等の達成状況 及び説明	<p>照明設備のLED化、空調設備の入替、冷凍冷蔵設備の入替による電力量の削減、排出量の削減に貢献が来ている。</p>								
計画期間全体の排出 状況に関する説明	<p>改装店舗、老朽化のある店舗について、照明設備のLED化、空調設備の入替、冷凍冷蔵設備の入替による省エネルギー型設備の導入により、排出量の削減に貢献が来ている。</p>								

細則第38号様式（第2条第49号）
（総括票）

6の2 温室効果ガスの排出の抑制に係る目標等の状況（第3号該当事業者）

基準年度 （年度）	基準排出量		t-CO ₂			基準原単位		t-CO ₂ /	
	調整後		t-CO ₂			目標原単位		t-CO ₂ /	
目標年度 （年度）	目標排出量		t-CO ₂	削減率		%	削減率		%
排出の抑制に係る目標の設定の考え方									
事業者全体としての目標等									
第一年度 （年度）	排出量		t-CO ₂	削減率		%	排出原単位		t-CO ₂ /
	調整後		t-CO ₂	削減率		%			削減率
目標等の達成状況及び説明									
第二年度 （年度）	排出量		t-CO ₂	削減率		%	排出原単位		t-CO ₂ /
	調整後		t-CO ₂	削減率		%			削減率
目標等の達成状況及び説明									
第三年度 （年度）	排出量		t-CO ₂	削減率		%	排出原単位		t-CO ₂ /
	調整後		t-CO ₂	削減率		%			削減率
目標等の達成状況及び説明									
計画期間全体の排出状況に関する説明									

細則第38号様式（第2条第49号）
（総括票）

7 事業所等における温室効果ガスの排出状況

事業所等の規模 (原油換算エネルギー使用量)	基準年度		第一年度		第二年度		第三年度	
	事業所等の 数(所)	排出量の 合計(t-CO ₂)	事業所等の 数(所)	排出量の 合計(t-CO ₂)	事業所等の 数(所)	排出量の 合計(t-CO ₂)	事業所等の 数(所)	排出量の 合計(t-CO ₂)
3,000k l 以上								
1,500k l 以上 3,000k l 未満								
500k l 以上 1,500k l 未満	2	2,242	2	2,138	1	1,109	1	1,135
500k l 未満	19	7,493	20	7,232	19	7,755	19	7,538
合計	21	9,735	22	9,370	20	8,864	20	8,673

8 自動車における温室効果ガスの排出状況

自動車の区分	基準年度		第一年度		第二年度		第三年度	
	台数(台)	排出量の 合計(t-CO ₂)	台数(台)	排出量の 合計(t-CO ₂)	台数(台)	排出量の 合計(t-CO ₂)	台数(台)	排出量の 合計(t-CO ₂)
普通貨物自動車								
小型貨物自動車								
大型バス								
マイクロバス								
乗用自動車								
合計								
低公害かつ低燃費な車の 導入割合(%)		%		%		%		%

細則第38号様式（第2条第49号）
（総括票）

9の1 重点対策の実施状況（第1号及び第2号該当事業者）

重点対策	実施状況の判断を行う単位	基準年度	第一年度					第二年度					第三年度										
			対策状況	実施済事業所数/対象事業所数	設備の種類、実施済設備数/対象設備数	完了予定年度(実施中、未実施の場合)	未実施・非該当の理由	実施状況	対策状況	実施済事業所数/対象事業所数	設備の種類、実施済設備数/対象設備数	完了予定年度(実施中、未実施の場合)	未実施・非該当の理由	実施状況	対策状況	実施済事業所数/対象事業所数	設備の種類、実施済設備数/対象設備数	完了予定年度(実施中、未実施の場合)	未実施・非該当の理由	実施状況			
第1号及び第2号該当事業者	1	推進体制の整備	事業者全体(市内分)	実施中	実施中	18/22	—	2018年度		役割分担の明確化による推進体制の整備	実施中	18/20	—	2018年度		役割分担の明確化による推進体制の整備	実施済	20/20	—	年度		スケジュール通り実施完了	
	2	主要なエネルギー使用設備の更新等の検討	事業者全体(市内分)	実施中	実施中	18/22	—	2018年度		スケジュール化により実施	実施中	18/20	—	2018年度		スケジュール化により実施	実施済	20/20	—	年度		スケジュール通り実施完了	
	3	機器管理台帳の整備	事業者全体(市内分)	実施中	実施中	18/22	—	2018年度		スケジュール化により実施	実施中	18/20	—	2018年度		スケジュール化により実施	実施済	20/20	—	年度		スケジュール通り実施完了	
	4	照明設備の運用管理	事業者全体(市内分)	実施中	実施中	18/22	—	2018年度		スケジュール化により実施	実施中	18/20	—	2018年度		スケジュール化により実施	実施済	20/20	—	年度		スケジュール通り実施完了	
	5	エネルギー使用量の把握	個別票対象事業所	実施中	実施中	1/2	—	2018年度		スケジュール化により実施	実施中	1/2	—	2018年度		スケジュール化により実施	実施済	1/1	—	年度		スケジュール通り実施完了	
	6	各種図面の整備	個別票対象事業所	実施中	非該当	/	—	平成 年度	該当設備なし	基準年度より対象設備の確認が出来なかった	非該当	/	—	平成 年度	該当設備なし		非該当	/	—	年度	該当設備なし		
	7	外気導入量の適正管理	個別票対象事業所	実施中	非該当	/	—	平成 年度	該当設備なし	基準年度より対象設備の確認が出来なかった	非該当	/	—	平成 年度	該当設備なし		非該当	/	—	年度	該当設備なし		
	8	フィルター等の清掃	個別票対象事業所	実施中	実施中	1/2	—	2018年度		スケジュール化により実施	実施中	1/2	—	2018年度		スケジュール化により実施	実施済	1/1	—	年度		スケジュール通り実施完了	
	9	ポンプ、ファン及びブロワーの適正な流量管理	個別票対象事業所	実施中	非該当	/	—	平成 年度	該当設備なし	基準年度より対象設備の確認が出来なかった	非該当	/	—	平成 年度	該当設備なし		非該当	/	—	年度	該当設備なし		
	10	変圧器の需要率管理、効率管理	個別票対象事業所	実施中	実施中	1/2	—	2018年度		スケジュール化により実施	実施中	1/2	—	2018年度		スケジュール化により実施	実施済	1/1	—	年度		スケジュール通り実施完了	
	11	室内温度の適正管理	事業所	実施中	実施中	18/22	—	2018年度		スケジュール化により実施	実施中	18/20	—	2018年度		スケジュール化により実施	実施済	20/20	—	年度		スケジュール通り実施完了	
	12	地下駐車場の換気管理	事業所	実施中	非該当	/	—	平成 年度	該当設備なし	基準年度より対象設備の確認が出来なかった	非該当	/	—	平成 年度	該当設備なし		非該当	/	—	年度	該当設備なし		
	13	照明設備の高効率化	事業所	実施中	実施中	18/22	—	2018年度		スケジュール化により実施	実施中	18/20	—	2018年度		スケジュール化により実施	実施済	20/20	—	年度		スケジュール通り実施完了	
	14	事務所機器の待機電力管理	事業所	実施中	実施中	18/22	—	2018年度		スケジュール化により実施	実施中	18/20	—	2018年度		スケジュール化により実施	実施済	20/20	—	年度		スケジュール通り実施完了	
	15	機器性能管理	設備	実施中	非該当	(設備の種類) /	—	年度	該当設備なし	基準年度より対象設備の確認が出来なかった	非該当	(設備の種類) /	—	年度	該当設備なし		非該当	(設備の種類) /	—	年度	該当設備なし		
	16	冷凍機の冷水出口温度管理	設備	非該当	非該当	(設備の種類) /	—	年度	該当設備なし		非該当	(設備の種類) /	—	年度	該当設備なし		非該当	(設備の種類) /	—	年度	該当設備なし		
	17	燃焼設備の空気比管理	設備	非該当	非該当	(設備の種類) /	—	年度	該当設備なし		非該当	(設備の種類) /	—	年度	該当設備なし		非該当	(設備の種類) /	—	年度	該当設備なし		
	18	排出ガス温度の管理	設備	非該当	非該当	(設備の種類) /	—	年度	該当設備なし		非該当	(設備の種類) /	—	年度	該当設備なし		非該当	(設備の種類) /	—	年度	該当設備なし		
	19	蒸気配管のバルブ等の保温	設備	非該当	非該当	(設備の種類) /	—	年度	該当設備なし		非該当	(設備の種類) /	—	年度	該当設備なし		非該当	(設備の種類) /	—	年度	該当設備なし		
	20	工業炉表面の断熱強化	設備	非該当	非該当	(設備の種類) /	—	年度	該当設備なし		非該当	(設備の種類) /	—	年度	該当設備なし		非該当	(設備の種類) /	—	年度	該当設備なし		
	21	コンプレッサの吐出圧の適正化	設備	非該当	非該当	(設備の種類) /	—	年度	該当設備なし		非該当	(設備の種類) /	—	年度	該当設備なし		非該当	(設備の種類) /	—	年度	該当設備なし		
	22	コンプレッサの吸気管理	設備	非該当	非該当	(設備の種類) /	—	年度	該当設備なし		非該当	(設備の種類) /	—	年度	該当設備なし		非該当	(設備の種類) /	—	年度	該当設備なし		

9の2 重点対策の実施状況（第3号該当事業者）

重点対策	実施状況の判断を行う単位	基準年度	第一年度					第二年度					第三年度							
			対策状況	実施済事業所数/対象事業所数	実施済車両台数/対象車両台数	完了予定年度(実施中、未実施の場合)	未実施・非該当の理由	実施状況	対策状況	実施済事業所数/対象事業所数	実施済車両台数/対象車両台数	完了予定年度(実施中、未実施の場合)	未実施・非該当の理由	実施状況	対策状況	実施済事業所数/対象事業所数	実施済車両台数/対象車両台数	完了予定年度(実施中、未実施の場合)	未実施・非該当の理由	実施状況
第3号該当事業者	23	推進体制の整備	事業者全体(市内分)	/	—	年度		/	—	年度		/	—	年度		/	—	年度		
	24	自動車の適正な使用管理	事業者全体(市内分)	—	/	年度		—	/	年度		—	/	年度		—	/	年度		
	25	エネルギー使用量等に関するデータの管理	事業者全体(市内分)	—	/	年度		—	/	年度		—	/	年度		—	/	年度		
	26	エコドライブ推進体制の整備	事業者全体(市内分)	/	—	年度		/	—	年度		/	—	年度		/	—	年度		
	27	自動車の適正な維持管理	事業者全体(市内分)	/	—	年度		/	—	年度		/	—	年度		/	—	年度		

10 目標対策及び事業者の発意による対策の実施状況

- （注意事項） ・ 対策の効果が重複して計上されない様にご注意ください。
 ・ 燃料・熱・電気等の使用量は、一年間での値に換算して記入してください。
 ・ 記載欄が不足する場合は、横浜市へご連絡ください。

		削減量合計 事業者総排出量		事業者総排出量 (t-CO2)		CO2排出量合計① (t-CO2)		CO2排出量合計② (t-CO2)		削減量合計 (t-CO2)					
		4.21 %		8,673		1,074.2		709.1		365					
連番	具体的な対策	事業所名	対策の実施年度 (西暦)	実施前				実施後				削減量 (t-CO2)	投資金額		
				実施前の運用状況/設備状況	燃料・熱・電気等の使用量			CO2排出量 (t-CO2)	実施後の運用状況/設備状況	燃料・熱・電気等の使用量				CO2排出量 (t-CO2)	
					種別	使用量	単位			種別	使用量				単位
1	照明設備等LED化	FUJI 上大岡店	2015	蛍光灯	昼間買電	2,098	千kWh	1074.2	照明設備等LED化	昼間買電	1,385	千kWh	709.1	365.1	13,943 千円
															千円
															千円
															千円
															千円

細則第38号様式（第2条第49号）
（総括票）

11 再生可能エネルギー利用設備等の導入状況

番号	設備機器の種類	導入年度	性能等	備考
1	空調設備の入替	2017年度	1店舗	エネルギーの使用合理化期待効果/10k l
2	冷凍冷蔵設備入替	2017年度	2店舗	エネルギーの使用合理化期待効果/15k l
3	照明設備のLED導入	2018年度	1店舗	エネルギーの使用合理化期待効果/5.0k l
4	空調設備の入替	2018年度	2店舗	エネルギーの使用合理化期待効果/10.0k l
5	冷蔵冷凍設備の入替	2018年度	1店舗	エネルギーの使用合理化期待効果/30.0k l

12 クレジット等に関する取組状況

番号	種類	年度	オフセット対象範囲	特定温室効果ガス換算量	備考
1	電気の使用	2018年度	横浜市内事業所	738	東京電力エナジーパートナー
2		年度			
3		年度			
4		年度			
5		年度			

13 その他の地球温暖化を防止する対策の実施状況

基準年度までの対策	
計画期間内に実施する対策	・3R（発生抑制Reduce、再使用Reuse、再生使用Recycle）への取り組み、省資源・省エネの推進、産廃ゴミの削減の推進
第一年度実績	・店舗の生ゴミ類の削減として昨年度については、△23.6tの削減
第二年度実績	・店舗の生ゴミ類の削減の取組み
第三年度実績	包装容器、古紙、段ボール回収サービス、リサイクル

14 実施状況等に対する自己評価

<p>・店舗の生ゴミ類の削減として品揃え量の縮小、仕入量の適正化の推進から商品廃棄量削減が行え、生ゴミ削減については、一定の効果が出せた。また、包装容器、段ボールの回収サービスについても専門業者へ委託しリサイクルを行う事でCO2排出量の削減、温暖化対策を推進を行っている。</p>
--