

地球温暖化対策実施状況報告書

2019 年 月 日

（報告先）
横浜市長

住所 横浜市中区新港二丁目2番1号

氏名 株式会社 横浜インポートマート
代表取締役社長 高梨 陽一

（法人の場合は、名称及び代表者の氏名）

横浜市生活環境の保全等に関する条例（以下「条例」という。）第144条第2項の規定により、次のとおり報告します。

1 地球温暖化対策事業者等の概要

事業者の氏名又は名称 （代表者の氏名）	株式会社 横浜インポートマート 代表取締役社長 高梨 陽一				
事業者の主たる 事業所の所在地	横浜市中区新港二丁目2番1号				
主たる事業の業種	大分類	I 卸売・小売業			
	中分類	56 各種商品小売業			
該当する 事業者の要件	<input checked="" type="checkbox"/>	条例施行規則（以下「規則」という。）第89条第1項第1号該当事業者			
	<input type="checkbox"/>	規則第89条第1項第2号該当事業者			
	<input type="checkbox"/>	規則第89条第1項第3号該当事業者			
	<input type="checkbox"/>	地球温暖化対策事業者以外の事業者（任意提出事業者）			
	原油換算エネルギー使用量	3,057	kl	自動車の台数	台

2 計画期間及び実施年度

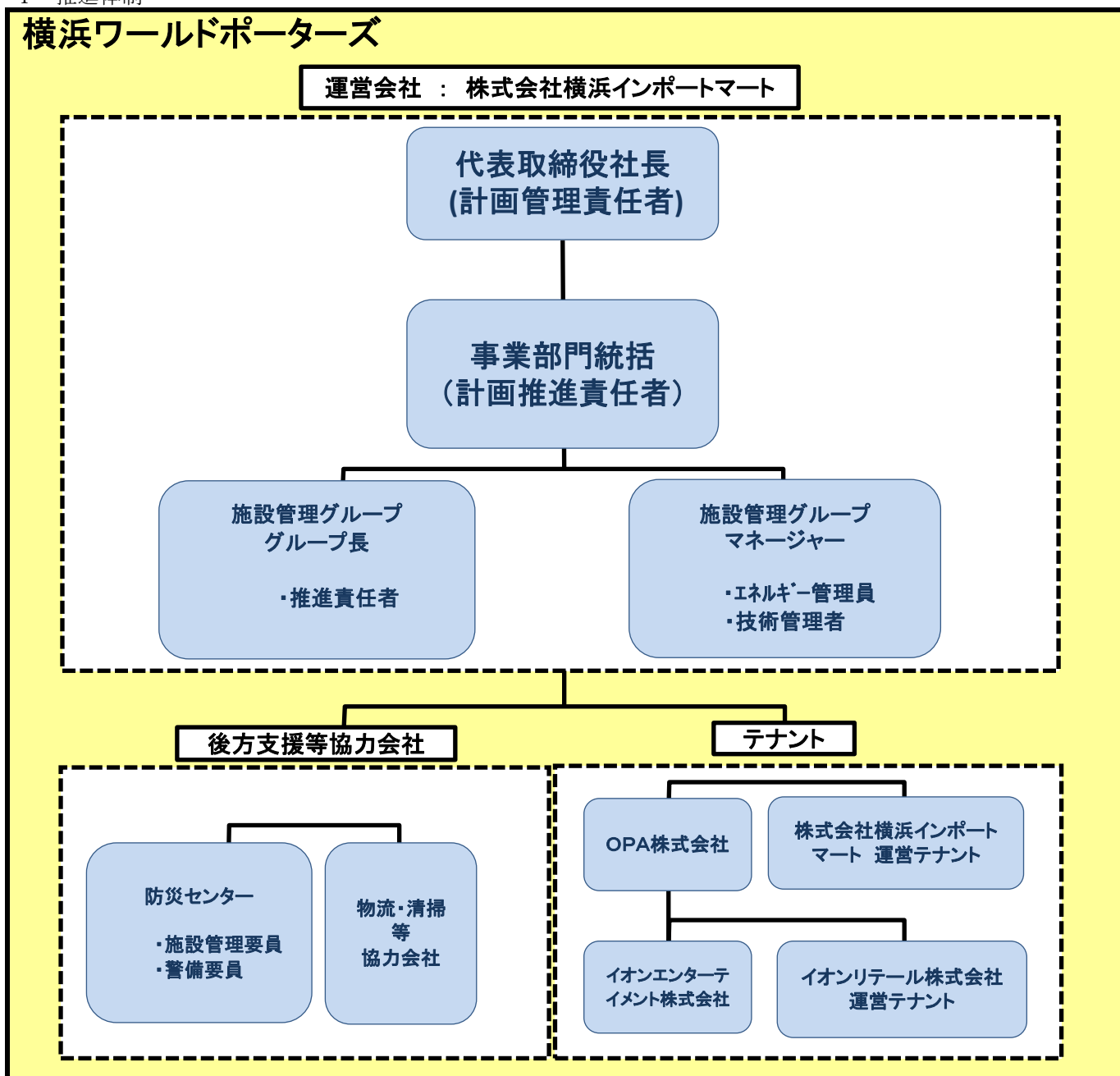
計画期間	2016	年度～	2018	年度	実施年度	2018	年度
------	------	-----	------	----	------	------	----

3 温室効果ガスの排出の抑制等を図るための基本方針

照明機器及び空調機器等の高効率・省エネ化を推進し、本計画は、横浜ワールドポーターズの重要課題と位置付け、削減目標達成の為に全力で取り組む。23年度から進めている照明のLED化に加え、具体的には以下の内容でCO2削減に取り組む。追加として、中央監視更新・空調機更新の検討を行う。

- 2020年度に中央監視の更新を行い、室内管理や流量の管理を行っていく。
- 2022年度までを目途に空調機更新を計画・導入し機器の効率化を行う。
- 外調機のCO2制御（インバーター制御）を行い、今後については冷却水ポンプのインバータ化を2021年目途に行う予定。

4 推進体制



5 公表の方法等

ホームページ	アドレス	
窓口で閲覧	閲覧場所	横浜ワールドポーターズ内
	所在地	横浜市中区新港二丁目2番1号
	閲覧可能時間	10:30～17:30
冊子	冊子名	
	入手方法	
その他		

細則第38号様式（第2条第49号）
（総括票）

6の1 温室効果ガスの排出の抑制に係る目標等の状況（第1号及び第2号該当事業者）

基準年度 (2015年度)	基準排出量	6,533	t-CO ₂			基準原単位		t-CO ₂ /	
	調整後	6,533	t-CO ₂			目標原単位		t-CO ₂ /	
目標年度 (2018年度)	目標排出量	6,337	t-CO ₂	削減率	3.0 %	削減率		%	
排出の抑制に係る目標の設定の考え方	<p>照明設備の更新を継続させ、平成30年度に完了させる。 また、空調設備の省エネ機器導入（ポンプ、ファンのインバーター制御化）を推進させるほか、BEMSを導入し運用の上で省エネをすることにより削減可能な数値として目標を設定。</p>								
事業者全体としての目標等	<p>基準年度対比3%の温室効果ガス削減（横浜市において実施）</p>								
第一年度 (2016年度)	排出量	6,136	t-CO ₂	削減率	6.1 %	排出原単位		t-CO ₂ /	
	調整後	6,000	t-CO ₂	削減率	8.2 %		削減率		%
目標等の達成状況及び説明	<ul style="list-style-type: none"> 各テナント及び共用通路天井の照明器具（LED器具に交換） 空調機の運転管理 								
第二年度 (2017年度)	排出量	6,533	t-CO ₂	削減率	0.0 %	排出原単位		t-CO ₂ /	
	調整後	6,402	t-CO ₂	削減率	2.0 %		削減率		%
目標等の達成状況及び説明	<ul style="list-style-type: none"> 各テナント及び共用通路天井の照明器具（LED器具に交換） 空調機の運転管理 								
第三年度 (2018年度)	排出量	5,786	t-CO ₂	削減率	11.4 %	排出原単位		t-CO ₂ /	
	調整後	5,778	t-CO ₂	削減率	11.6 %		削減率		%
目標等の達成状況及び説明	<ul style="list-style-type: none"> 各テナント及び共用通路天井の照明器具（LED器具に交換） 空調機の運転管理 外調機インバーター化制御 								
計画期間全体の排出状況に関する説明	<p>○排出量の変動要因</p> <ul style="list-style-type: none"> 共用通路等のLED化を実施した。 夏季の室温28℃設定と服装の軽装呼びかけを実施。 コージェネ、冷温水発生機の台数制御を使用量削減に対応した。 外調機インバーター化制御を行った。 								

細則第38号様式（第2条第49号）
（総括票）

6の2 温室効果ガスの排出の抑制に係る目標等の状況（第3号該当事業者）

基準年度 （年度）	基準排出量		t-CO ₂			基準原単位		t-CO ₂ /
	調整後		t-CO ₂				t-CO ₂ /	
目標年度 （年度）	目標排出量		t-CO ₂	削減率	%	目標原単位	削減率	%
排出の抑制に係る目標の設定の考え方								
事業者全体としての目標等								
第一年度 （年度）	排出量		t-CO ₂	削減率	%	排出原単位		t-CO ₂ /
	調整後		t-CO ₂	削減率	%		削減率	%
目標等の達成状況及び説明								
第二年度 （年度）	排出量		t-CO ₂	削減率	%	排出原単位		t-CO ₂ /
	調整後		t-CO ₂	削減率	%		削減率	%
目標等の達成状況及び説明								
第三年度 （年度）	排出量		t-CO ₂	削減率	%	排出原単位		t-CO ₂ /
	調整後		t-CO ₂	削減率	%		削減率	%
目標等の達成状況及び説明								
計画期間全体の排出状況に関する説明								

細則第38号様式（第2条第49号）
（総括票）

7 事業所等における温室効果ガスの排出状況

事業所等の規模 (原油換算エネルギー使用量)	基準年度		第一年度		第二年度		第三年度	
	事業所等の 数 (所)	排出量の 合計 (t-CO ₂)	事業所等の 数 (所)	排出量の 合計 (t-CO ₂)	事業所等の 数 (所)	排出量の 合計 (t-CO ₂)	事業所等の 数 (所)	排出量の 合計 (t-CO ₂)
3,000k l 以上	1	6,533	1	6,136	1	6,533	1	5,786
1,500k l 以上 3,000k l 未満								
500k l 以上 1,500k l 未満								
500k l 未満								
合計	1	6,533	1	6,136	1	6,533	1	5,786

8 自動車における温室効果ガスの排出状況

自動車の区分	基準年度		第一年度		第二年度		第三年度	
	台数 (台)	排出量の 合計 (t-CO ₂)	台数 (台)	排出量の 合計 (t-CO ₂)	台数 (台)	排出量の 合計 (t-CO ₂)	台数 (台)	排出量の 合計 (t-CO ₂)
普通貨物自動車								
小型貨物自動車								
大型バス								
マイクロバス								
乗用自動車								
合計								
低公害かつ低燃費な車の 導入割合 (%)		%		%		%		%

細則第38号様式（第2条第49号）
（総括票）

9の1 重点対策の実施状況（第1号及び第2号該当事業者）

重点対策	実施状況の判断を行う単位	基準年度	第一年度						第二年度						第三年度					
			対策状況	実施済事業所数/対象事業所数	設備の種類、実施済設備数/対象設備数	完了予定年度(実施中、未実施の場合)	未実施・非該当の理由	実施状況	対策状況	実施済事業所数/対象事業所数	設備の種類、実施済設備数/対象設備数	完了予定年度(実施中、未実施の場合)	未実施・非該当の理由	実施状況	対策状況	実施済事業所数/対象事業所数	設備の種類、実施済設備数/対象設備数	完了予定年度(実施中、未実施の場合)	未実施・非該当の理由	実施状況
第1号及び第2号該当事業者	1	推進体制の整備	事業者全体(市内分)	実施済	実施済	1/1	—	年度		実施済	1/1	—	年度		実施済	1/1	—	年度		
	2	主要なエネルギー使用設備の更新等の検討	事業者全体(市内分)	実施中	実施中	0/1	—	2018年度	照明のLED化の継続	実施中	0/1	—	2018年度	照明のLED化の継続	実施中	0/1	—	2021年度		照明のLED化の継続
	3	機器管理台帳の整備	事業者全体(市内分)	実施中	実施中	0/1	—	2018年度	中央監視装置の利用	実施中	0/1	—	2018年度	中央監視装置の利用	実施中	0/1	—	2020年度		中央監視装置の利用
	4	照明設備の運用管理	事業者全体(市内分)	実施中	実施中	0/1	—	2018年度	照明監視装置の更新実施	実施中	0/1	—	2018年度	照明監視装置の更新実施	実施中	0/1	—	2020年度		照明監視装置の更新実施
	5	エネルギー使用量の把握	個別票対象事業所	実施中	実施中	0/1	—	2018年度	電気使用量、水道量、ガス使用量の日々の読み取り	実施中	0/1	—	2018年度	電気使用量、水道量、ガス使用量の日々の読み取り	実施中	0/1	—	2020年度		電気使用量、水道量、ガス使用量の日々の読み取り
	6	各種図面の整備	個別票対象事業所	実施済	実施済	1/1	—	年度	図面の管理	実施済	1/1	—	年度	図面の管理	実施済	1/1	—	年度		図面の管理
	7	外気導入量の適正管理	個別票対象事業所	実施中	実施中	0/1	—	2018年度	空環境測定の確認	実施中	0/1	—	2018年度	空環境測定の確認	実施中	0/1	—	2020年度		空環境測定の確認
	8	フィルター等の清掃	個別票対象事業所	実施済	実施済	1/1	—	年度	ルーチン作業	実施済	1/1	—	年度	ルーチン作業	実施済	1/1	—	年度		ルーチン作業
	9	ポンプ、ファン及びブロワーの適正な流量管理	個別票対象事業所	実施中	実施中	0/1	—	2018年度	中央監視装置の整備	実施中	0/1	—	2018年度	中央監視装置の整備	実施中	0/1	—	2020年度		中央監視装置の整備
	10	変圧器の需要率管理、効率管理	個別票対象事業所	実施中	実施中	0/1	—	2018年度	中央監視装置の常時利用	実施中	0/1	—	2018年度	中央監視装置の常時利用	実施中	0/1	—	2020年度		中央監視装置の常時利用
	11	室内温度の適正管理	事業所	実施中	実施中	0/1	—	2018年度	中央監視装置の整備	実施中	0/1	—	2018年度	中央監視装置の整備	実施中	0/1	—	2020年度		中央監視装置の整備 空調機更新
	12	地下駐車場の換気管理	事業所	非該当	非該当	/	—	年度	地下駐車場でない為	非該当	/	—	年度	地下駐車場でない為	非該当	/	—	年度	地下駐車場でない為	
	13	照明設備の高効率化	事業所	実施中	実施中	0/1	—	2018年度	照明のLED化の継続	実施中	0/1	—	2018年度	照明のLED化の継続	実施中	0/1	—	2021年度		照明のLED化の継続
	14	事務所機器の待機電力管理	事業所	実施中	実施中	0/1	—	2018年度	待機電力管理の再確認	実施中	0/1	—	2018年度	待機電力管理の再確認	実施中	0/1	—	2020年度		待機電力管理の再確認
	15	機器性能管理	設備	未実施	実施中	(設備の種類)冷温水発生器 0/4	—	2018年度	中央監視装置の整備計画	実施中	(設備の種類)冷温水発生器 0/4	—	2018年度	中央監視装置の整備計画	実施中	(設備の種類)冷温水発生器 0/4	—	2020年度		中央監視装置の整備計画
	16	冷凍機の冷水出口温度管理	設備	実施中	実施中	(設備の種類)冷温水発生器 0/4	—	2018年度	中央監視装置の整備計画	実施済	(設備の種類)冷温水発生器 4/4	—	年度	中央監視装置熱源監視の整備完了	実施済	(設備の種類)冷温水発生器 4/4	—	年度		中央監視装置熱源監視の整備完了
	17	燃焼設備の空気比管理	設備	非該当	非該当	(設備の種類) /	—	年度	温水ボイラーの為(排熱利用の為)	非該当	(設備の種類) /	—	年度	温水ボイラーの為(排熱利用の為)	非該当	(設備の種類) /	—	年度	温水ボイラーの為(排熱利用の為)	
	18	排出ガス温度の管理	設備	非該当	非該当	(設備の種類) /	—	年度	温水ボイラーの為(排熱利用の為)	非該当	(設備の種類) /	—	年度	温水ボイラーの為(排熱利用の為)	非該当	(設備の種類) /	—	年度	温水ボイラーの為(排熱利用の為)	
	19	蒸気配管のバルブ等の保温	設備	実施中	非該当	(設備の種類) /	—	年度	温水ボイラーの為(排熱利用の為)	非該当	(設備の種類) /	—	年度	温水ボイラーの為(排熱利用の為)	非該当	(設備の種類) /	—	年度	温水ボイラーの為(排熱利用の為)	
	20	工業炉表面の断熱強化	設備	非該当	非該当	(設備の種類) /	—	年度	設備無し	非該当	(設備の種類) /	—	年度	設備無し	非該当	(設備の種類) /	—	年度	設備無し	
	21	コンプレッサの吐出圧の適正化	設備	非該当	非該当	(設備の種類) /	—	年度	設備無し	非該当	(設備の種類) /	—	年度	設備無し	非該当	(設備の種類) /	—	年度	設備無し	
	22	コンプレッサの吸気管理	設備	非該当	非該当	(設備の種類) /	—	年度	設備無し	非該当	(設備の種類) /	—	年度	設備無し	非該当	(設備の種類) /	—	年度	設備無し	

9の2 重点対策の実施状況（第3号該当事業者）

重点対策	実施状況の判断を行う単位	基準年度	第一年度						第二年度						第三年度					
			対策状況	実施済事業所数/対象事業所数	実施済車両台数/対象車両台数	完了予定年度(実施中、未実施の場合)	未実施・非該当の理由	実施状況	対策状況	実施済事業所数/対象事業所数	実施済車両台数/対象車両台数	完了予定年度(実施中、未実施の場合)	未実施・非該当の理由	実施状況	対策状況	実施済事業所数/対象事業所数	実施済車両台数/対象車両台数	完了予定年度(実施中、未実施の場合)	未実施・非該当の理由	実施状況
第3号該当事業者	23	推進体制の整備	事業者全体(市内分)	/	—	—	年度		/	—	—	年度		/	—	—	年度			
	24	自動車の適正な使用管理	事業者全体(市内分)	—	/	—	年度		—	/	—	年度		—	/	—	年度			
	25	エネルギー使用量等に関するデータの管理	事業者全体(市内分)	—	/	—	年度		—	/	—	年度		—	/	—	年度			
	26	エコドライブ推進体制の整備	事業者全体(市内分)	/	—	—	年度		/	—	—	年度		/	—	—	年度			
	27	自動車の適正な維持管理	事業者全体(市内分)	/	—	—	年度		/	—	—	年度		/	—	—	年度			

10 目標対策及び事業者の発意による対策の実施状況

- （注意事項） ・ 対策の効果が重複して計上されない様にご注意ください。
 ・ 燃料・熱・電気等の使用量は、一年間での値に換算して記入してください。
 ・ 記載欄が不足する場合は、横浜市へご連絡ください。

		削減量合計 事業者総排出量		事業者総排出量 (t-CO2)		CO2排出量合計① (t-CO2)		CO2排出量合計② (t-CO2)		削減量合計 (t-CO2)					
		2.09 %		5,786		253.6		132.6		121					
連番	具体的な対策	事業所名	対策の実施年度 (西暦)	実施前				実施後				削減量 □(t-CO2)	投資金額		
				実施前の運用状況/設備状況	燃料・熱・電気等の使用量			CO2排出量 (t-CO2)	実施後の運用状況/設備状況	燃料・熱・電気等の使用量				CO2排出量 (t-CO2)	
					種別	使用量	単位			種別	使用量				単位
1	照明のLED化	ワールドポーターズ	2016	5階共用通路ダウンライトFHT42(42W)×36台×14Hr./日×365日=7726kWh。FHT32(32W)×663台×20Hr.×365日=154877kWh。総計162,603kWh。	上記以外の買電	162,603	kWh	83.3	5階共用通路ダウンラウト(LED)139AD44090L(15.8W)×36台×14hr.×365日=2907kWh。139AD44090L(15.8W)×663台×20hr.×365日=76470kWh。総計79,377kWh。	上記以外の買電	79,377	kWh	40.6	42.6	千円
2	照明のLED化	ワールドポーターズ	2017	6階共用通路(FHT42W×165台×14Hr./日×365日)+(FHF32W×132台×14Hr./日×365日)+(FHF16W×28台×14Hr./日×365日)+(FHF16W×28台×14Hr./日×365日)+(FLR40(36W)×59台×14Hr./日×365日)+(FL20W×2台×14Hr./日)=70344kWh。1階東入口CDMT70W×27台×20hr./日×365=13797kWh。総計84,141kWh	上記以外の買電	84,141	kWh	43.1	6階共用通路LED化(XLX430(20.6W))×183台×14Hr×365日)+(LDL40SN2938(28.7W)×16台×14Hr×365日)+(XLX210(12.1W)×30台×14Hr×365日)+(XNDN2068)(16.4W)×165台×14Hr×365日)=37455kWh。1階東入口(LEDs04801)(38W)×27台×20hr./日×365日)=10381kWh。総計47,836kWh	上記以外の買電	47,836	kWh	24.5	18.6	千円
3	照明のLED化	ワールドポーターズ	2018	1階間接照明FHF32(32W)×476本×12h×363日=66,350kWh。FHF16(16W)×37本×12h×363日=2,578kWh。総計68,928kWh	上記以外の買電	68,928	kWh	35.3	1階間接照明XLX420NENZLE-9(16.3W)×476本×12h×363日=33,797kWh。XLX210NEN LE-9(12.1W)×37本×12h×363日=1,950kWh。総計35,747kWh	上記以外の買電	35,747	kWh	18.3	17.0	千円
4	照明のLED化	ワールドポーターズ	2018	6階エスカレーター照明HQI250W型(250W)×4台×12h×363日=4,356。JR50W型(50W)×4台×12h×363日=871。HQI70W型(70W)×16台×12h×363日=4,878	上記以外の買電	10,105	kWh	5.2	6階エスカレーター照明XND9986SW(111.3W)×4台×12h×363日=1,939。NTS61133W(7.2W)×4台×12h×363日=125。LZW-60714YS(37W)×16台×12h×363日=2,578。総計5,762kWh	上記以外の買電	4,642	kWh	2.4	2.8	千円
5	外調機インバーター制御	ワールドポーターズ	2018	外調機AHU3-1 44,800kWh。AHU-3-2 44,800kWh。AHU-4 44,800kWh。AHU-6 34,841kWh。総計169,481kWh	上記以外の買電	169,481	kWh	86.8	外調機AHU3-1 24,190kWh。AHU-3-2 24,190kWh。AHU-4 24,190kWh。AHU-6 18,779kWh。総計91,349kWh	上記以外の買電	91,349	kWh	46.8	40.0	千円

細則第38号様式（第2条第49号）
（総括票）

11 再生可能エネルギー利用設備等の導入状況

番号	設備機器の種類	導入年度	性能等	備考
1	LED照明	2016年度	139AD44090L (15.8W) × 699台	42.6 t-CO2
2	LED照明	2017年度	XLX430 (20.6W) × 183台, XLX210 (12.1W) × 30台, LDL40SN2938 (28.7W) × 16台, LDES4801 (38w) × 27台	18.6 t-CO2
3	LED照明	2018年度	XLX420NENZLE-9 (16.3W) × 476本 XLX210NEN LE-9 (12.1W) × 37本	17 t-CO2
4	LED照明	2018年度	XND9986SW (111.3W) × 4台, NTS61133W (71.5W) × 4台, LZW-60714YS (37W) × 16台	2.8 t-CO2
5				

12 クレジット等に関する取組状況

番号	種類	年度	オフセット対象範囲	特定温室効果ガス換算量	備考
1	電気の使用	2018年度	横浜市内事業所	8t-CO2	東京電力エナジーパートナー(株)
2		年度			
3		年度			
4		年度			
5		年度			

13 その他の地球温暖化を防止する対策の実施状況

基準年度までの対策	・自動車、バイク通勤の制限（自粛）
計画期間内に実施する対策	・自動車、バイク通勤の制限（自粛）
第一年度実績	・自動車、バイク通勤の制限（自粛）
第二年度実績	・自動車、バイク通勤の制限（自粛）
第三年度実績	・自動車、バイク通勤の制限（自粛）

14 実施状況等に対する自己評価

設備更新として照明器具のLED化及びインバーター化を推進し、大きな効果が出ています。
--