

地球温暖化対策実施状況報告書

2019年 7月 24日

（報告先）
横浜市長

住所 〒210-0832
神奈川県川崎市川崎区池上新町3-1-4
氏名 コストコホールセールジャパン株式会社
代表取締役 ケン テリオ

（法人の場合は、名称及び代表者の氏名）

横浜市生活環境の保全等に関する条例（以下「条例」という。）第144条第2項の規定により、次のとおり報告します。

1 地球温暖化対策事業者等の概要

| | | | | | |
|------------------------|-------------------------------------|-----------------------------------|----|--------|---|
| 事業者の氏名又は名称 （代表者の氏名） | コストコホールセールジャパン株式会社 代表取締役 ケン テリオ | | | | |
| 事業者の主たる 事業所の所在地 | 神奈川県川崎市川崎区池上新町3-1-4 | | | | |
| 主たる事業の業種 | 大分類 | I 卸売・小売業 | | | |
| | 中分類 | 56 各種商品小売業 | | | |
| 該当する 事業者の要件 | <input checked="" type="checkbox"/> | 条例施行規則（以下「規則」という。）第89条第1項第1号該当事業者 | | | |
| | <input type="checkbox"/> | 規則第89条第1項第2号該当事業者 | | | |
| | <input type="checkbox"/> | 規則第89条第1項第3号該当事業者 | | | |
| | <input type="checkbox"/> | 地球温暖化対策事業者以外の事業者（任意提出事業者） | | | |
| | 原油換算エネルギー使用量 | 1,465 | kl | 自動車の台数 | 台 |

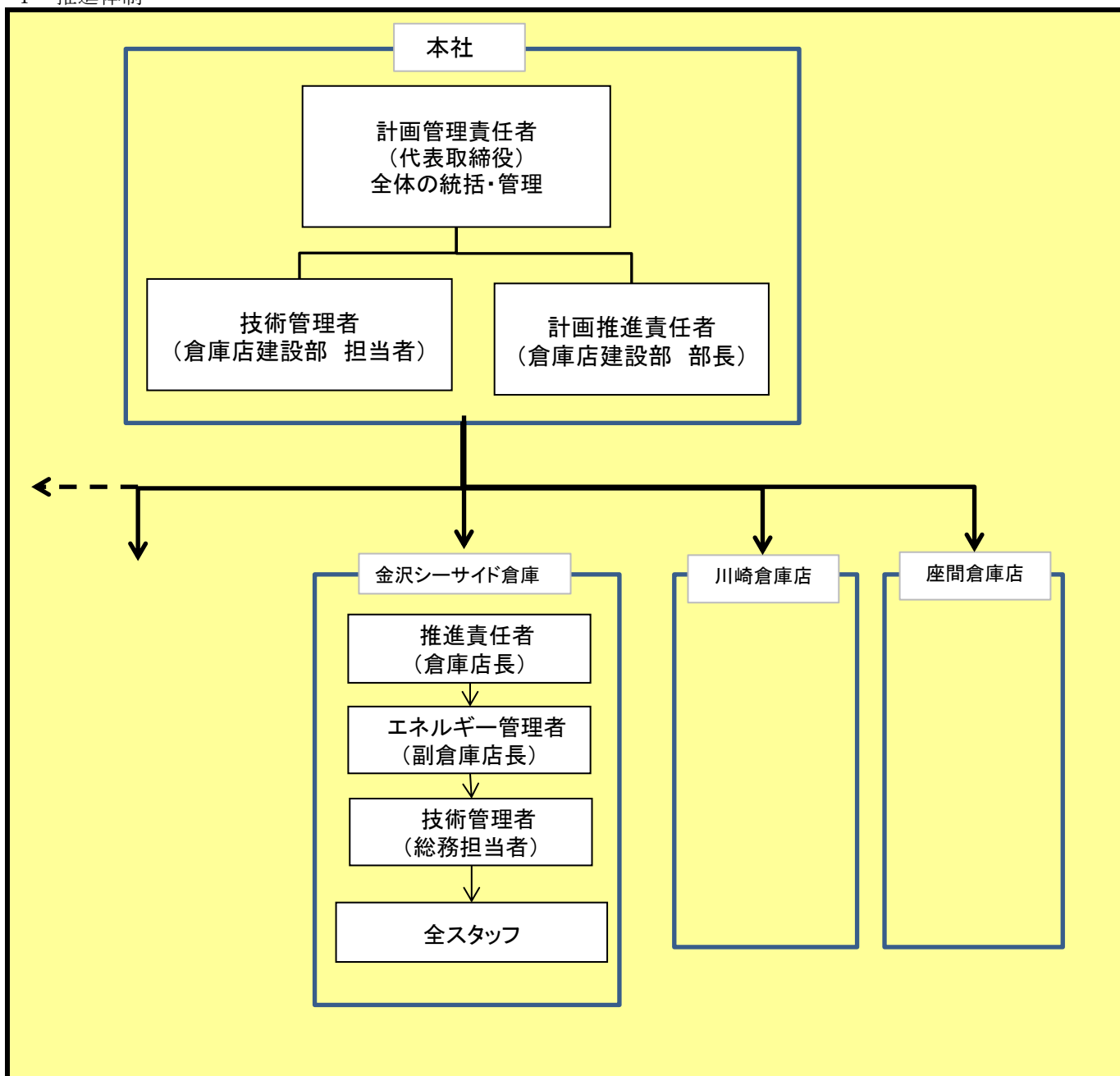
2 計画期間及び実施年度

| | | | | | | | |
|------|------|-----|------|----|------|------|----|
| 計画期間 | 2016 | 年度～ | 2018 | 年度 | 実施年度 | 2018 | 年度 |
|------|------|-----|------|----|------|------|----|

3 温室効果ガスの排出の抑制等を図るための基本方針

| |
|--|
| <p>[基本方針]</p> <p>1 事業者全体基本方針</p> <p>以下の方針により、積極的な地球温暖化対策を進めている。</p> <p>(1) 日常の運用を常に見直し効率的な運用を推進する。</p> <p>(2) 定期的な保守点検を行い効果的な運用を維持する。</p> <p>(4) 適切な機器の更新を計画・実施する。</p> <p>[主要なエネルギー使用設備の更新等の検討]</p> <p>①更新の対象となる主要なエネルギー使用設備</p> <ul style="list-style-type: none">・水銀灯 <p>②上記①の設備を選択した理由</p> <ul style="list-style-type: none">・省エネルギー効果の高さと売場照度の改善 <p>③設備更新スケジュール</p> <ul style="list-style-type: none">・H28～29年度中 |
|--|

4 推進体制



5 公表の方法等

| | | |
|--------|--------|-----------------------|
| ホームページ | アドレス | |
| 窓口で閲覧 | 閲覧場所 | コストコホールセールジャパン株式会社 本社 |
| | 所在地 | 神奈川県川崎市川崎区池上新町3-1-4 |
| | 閲覧可能時間 | 9:00~18:00 |
| 冊子 | 冊子名 | |
| | 入手方法 | |
| その他 | | |

細則第38号様式（第2条第49号）
（総括票）

6の1 温室効果ガスの排出の抑制に係る目標等の状況（第1号及び第2号該当事業者）

| | | | | | | | | | |
|-----------------------|--|-------|-------------------|-----|--------|-------|-------|---------------------------------------|---------------------------------------|
| 基準年度 (2015年度) | 基準排出量 | 3,096 | t-CO ₂ | | | | 基準原単位 | 96.27 | t-CO ₂ /1000m ² |
| | 調整後 | 3,050 | t-CO ₂ | | | | 目標原単位 | 91.50 | t-CO ₂ /1000m ² |
| 目標年度 (2018年度) | 目標排出量 | 2,940 | t-CO ₂ | 削減率 | 5.0 % | 目標原単位 | 削減率 | 5.0 % | |
| 排出の抑制に係る 目標の設定の考え方 | 売場照明器具のLED化により、改修年度で2%以上最終年度には5%以上を削減する目標設定を行った。引き続き適切な運用と保守管理で効率的な機器の運用に努める | | | | | | | | |
| 事業者全体としての 目標等 | | | | | | | | | |
| 第一年度 (2016年度) | 排出量 | 2,982 | t-CO ₂ | 削減率 | 3.7 % | 排出原単位 | 92.72 | t-CO ₂ /1000m ² | |
| | 調整後 | 2,916 | t-CO ₂ | 削減率 | 4.4 % | | 削減率 | 3.7 % | |
| 目標等の達成状況 及び説明 | 昨年9月に売り場の照明器具を水銀灯からLEDに更新し、照明の消費電力が約50%となった | | | | | | | | |
| 第二年度 (2017年度) | 排出量 | 2,778 | t-CO ₂ | 削減率 | 10.3 % | 排出原単位 | 86.38 | t-CO ₂ /1000m ² | |
| | 調整後 | 2,644 | t-CO ₂ | 削減率 | 13.3 % | | 削減率 | 10.3 % | |
| 目標等の達成状況 及び説明 | 1月より厨房改修工事を実施しており一部の厨房が閉鎖された | | | | | | | | |
| 第三年度 (2018年度) | 排出量 | 2,933 | t-CO ₂ | 削減率 | 5.3 % | 排出原単位 | 91.20 | t-CO ₂ /1000m ² | |
| | 調整後 | 2,741 | t-CO ₂ | 削減率 | 10.1 % | | 削減率 | 5.3 % | |
| 目標等の達成状況 及び説明 | 厨房改修工事が終了し、通常営業に戻ったため昨年度よりは増加したが機器の更新も実施したので全体的には5%以上の削減が達成できた | | | | | | | | |
| 計画期間全体の排出 状況に関する説明 | 売場照明の水銀灯をLED化することをはじめ、古い機器の更新など倉庫店の設備機器の見直しを順次行うことによって全体的な目標を達成することができた | | | | | | | | |

細則第38号様式（第2条第49号）
（総括票）

6の2 温室効果ガスの排出の抑制に係る目標等の状況（第3号該当事業者）

| 基準年度 （年度） | 基準排出量 | | t-CO ₂ | | | 基準原単位 | | t-CO ₂ / | |
|-------------------|-------|--|-------------------|-----|--|-------|-------|---------------------|---------------------|
| | 調整後 | | t-CO ₂ | | | 目標原単位 | | t-CO ₂ / | |
| 目標年度 （年度） | 目標排出量 | | t-CO ₂ | 削減率 | | % | 削減率 | | % |
| 排出の抑制に係る目標の設定の考え方 | | | | | | | | | |
| 事業者全体としての目標等 | | | | | | | | | |
| 第一年度 （年度） | 排出量 | | t-CO ₂ | 削減率 | | % | 排出原単位 | | t-CO ₂ / |
| | 調整後 | | t-CO ₂ | 削減率 | | % | | | 削減率 |
| 目標等の達成状況及び説明 | | | | | | | | | |
| 第二年度 （年度） | 排出量 | | t-CO ₂ | 削減率 | | % | 排出原単位 | | t-CO ₂ / |
| | 調整後 | | t-CO ₂ | 削減率 | | % | | | 削減率 |
| 目標等の達成状況及び説明 | | | | | | | | | |
| 第三年度 （年度） | 排出量 | | t-CO ₂ | 削減率 | | % | 排出原単位 | | t-CO ₂ / |
| | 調整後 | | t-CO ₂ | 削減率 | | % | | | 削減率 |
| 目標等の達成状況及び説明 | | | | | | | | | |
| 計画期間全体の排出状況に関する説明 | | | | | | | | | |

細則第38号様式（第2条第49号）
（総括票）

7 事業所等における温室効果ガスの排出状況

| 事業所等の規模 (原油換算エネルギー使用量) | 基準年度 | | 第一年度 | | 第二年度 | | 第三年度 | |
|---------------------------|---------------|--------------------------------|---------------|--------------------------------|---------------|--------------------------------|---------------|--------------------------------|
| | 事業所等の 数(所) | 排出量の 合計(t-CO ₂) | 事業所等の 数(所) | 排出量の 合計(t-CO ₂) | 事業所等の 数(所) | 排出量の 合計(t-CO ₂) | 事業所等の 数(所) | 排出量の 合計(t-CO ₂) |
| 3,000k l 以上 | | | | | | | | |
| 1,500k l 以上 3,000k l 未満 | 1 | 3,096 | | | | | | |
| 500k l 以上 1,500k l 未満 | | | 1 | 2,982 | 1 | 2,778 | 1 | 2,933 |
| 500k l 未満 | | | | | | | | |
| 合計 | 1 | 3,096 | 1 | 2,982 | 1 | 2,778 | 1 | 2,933 |

8 自動車における温室効果ガスの排出状況

| 自動車の区分 | 基準年度 | | 第一年度 | | 第二年度 | | 第三年度 | |
|------------------------|-------|--------------------------------|-------|--------------------------------|-------|--------------------------------|-------|--------------------------------|
| | 台数(台) | 排出量の 合計(t-CO ₂) | 台数(台) | 排出量の 合計(t-CO ₂) | 台数(台) | 排出量の 合計(t-CO ₂) | 台数(台) | 排出量の 合計(t-CO ₂) |
| 普通貨物自動車 | | | | | | | | |
| 小型貨物自動車 | | | | | | | | |
| 大型バス | | | | | | | | |
| マイクロバス | | | | | | | | |
| 乗用自動車 | | | | | | | | |
| 合計 | | | | | | | | |
| 低公害かつ低燃費な車の 導入割合(%) | | % | | % | | % | | % |

細則第38号様式（第2条第49号）
（総括票）

9の1 重点対策の実施状況（第1号及び第2号該当事業者）

| 重点対策 | 実施状況の判断を行う単位 | 基準年度 | 第一年度 | | | | | | 第二年度 | | | | | | 第三年度 | | | | | |
|---------------|--------------|-----------------------|------------|----------------|--------------------|--------------------|------------|--------|----------------------------|----------------|--------------------|--------------------|------------|----------------------------|------|-------------------|--------------------|--------------------|----------------------------|----------------------------|
| | | | 対策状況 | 実施済事業所数/対象事業所数 | 設備の種類、実施済設備数/対象設備数 | 完了予定年度(実施中、未実施の場合) | 未実施・非該当の理由 | 実施状況 | 対策状況 | 実施済事業所数/対象事業所数 | 設備の種類、実施済設備数/対象設備数 | 完了予定年度(実施中、未実施の場合) | 未実施・非該当の理由 | 実施状況 | 対策状況 | 実施済事業所数/対象事業所数 | 設備の種類、実施済設備数/対象設備数 | 完了予定年度(実施中、未実施の場合) | 未実施・非該当の理由 | 実施状況 |
| 第1号及び第2号該当事業者 | 1 | 推進体制の整備 | 事業者全体(市内分) | 実施済 | 実施済 | 1/1 | — | 年度 | | 実施済 | 1/1 | — | 年度 | | 実施済 | 1/1 | — | 年度 | | |
| | 2 | 主要なエネルギー使用設備の更新等の検討 | 事業者全体(市内分) | 実施中 | 実施済 | 1/1 | — | 年度 | | 実施済 | 1/1 | — | 年度 | | 実施済 | 1/1 | — | 年度 | | |
| | 3 | 機器管理台帳の整備 | 事業者全体(市内分) | 実施済 | 実施済 | 1/1 | — | 年度 | | 実施済 | 1/1 | — | 年度 | | 実施済 | 1/1 | — | 年度 | | |
| | 4 | 照明設備の運用管理 | 事業者全体(市内分) | 実施済 | 実施済 | 1/1 | — | 年度 | | 実施済 | 1/1 | — | 年度 | | 実施済 | 1/1 | — | 年度 | | |
| | 5 | エネルギー使用量の把握 | 個別票対象事業所 | 実施中 | 実施中 | 0/1 | — | 2018年度 | | 実施中 | 0/1 | — | 2020年度 | | 実施中 | 0/1 | — | 2024年度 | | 他の対策で3年間に1500kLを下回ったため実施延期 |
| | 6 | 各種図面の整備 | 個別票対象事業所 | 非該当 | 非該当 | / | — | 年度 | 該当する設備無 | 非該当 | / | — | 年度 | 該当設備無 | 非該当 | / | — | 年度 | 該当設備無 | |
| | 7 | 外気導入量の適正管理 | 個別票対象事業所 | 実施済 | 実施済 | 1/1 | — | 年度 | | 実施済 | 1/1 | — | 年度 | | 実施済 | 1/1 | — | 年度 | | |
| | 8 | フィルター等の清掃 | 個別票対象事業所 | 実施済 | 実施済 | 1/1 | — | 年度 | | 実施済 | 1/1 | — | 年度 | | 実施済 | 1/1 | — | 年度 | | |
| | 9 | ポンプ、ファン及びブロワーの適正な流量管理 | 個別票対象事業所 | 実施済 | 実施済 | 1/1 | — | 年度 | | 実施済 | 1/1 | — | 年度 | | 実施済 | 1/1 | — | 年度 | | |
| | 10 | 変圧器の需要率管理、効率管理 | 個別票対象事業所 | 実施中 | 実施中 | 0/1 | — | 2018年度 | | 実施中 | 0/1 | — | 2020年度 | | 実施中 | 0/1 | — | 2024年度 | | 他の対策で3年間に1500kLを下回ったため実施延期 |
| | 11 | 室内温度の適正管理 | 事業所 | 実施済 | 実施済 | 1/1 | — | 年度 | | 実施済 | 1/1 | — | 年度 | | 実施済 | 1/1 | — | 年度 | | |
| | 12 | 地下駐車場の換気管理 | 事業所 | 非該当 | 非該当 | / | — | 年度 | 該当設備無 | 非該当 | / | — | 年度 | 該当設備無 | 非該当 | / | — | 年度 | 該当設備無 | |
| | 13 | 照明設備の高効率化 | 事業所 | 実施済 | 実施済 | 1/1 | — | 年度 | | 実施済 | 1/1 | — | 年度 | | 実施済 | 1/1 | — | 年度 | | |
| | 14 | 事務所機器の待機電力管理 | 事業所 | 実施中 | 実施中 | 0/1 | — | 2018年度 | | 実施中 | 0/1 | — | 2018年度 | | 実施中 | 0/1 | — | 2024年度 | | 他の対策で3年間に1500kLを下回ったため実施延期 |
| | 15 | 機器性能管理 | 設備 | 未実施 | 未実施 | (設備の種類)冷温水発生機 0/2 | — | 年度 | 照明器具のLED化により1500kを下回ったので保留 | 未実施 | (設備の種類)冷温水発生機 0/2 | — | 年度 | 照明器具のLED化により1500kを下回ったので保留 | 未実施 | (設備の種類)冷温水発生機 0/2 | — | 年度 | 他の対策で3年間に1500kLを下回ったため実施延期 | |
| | 16 | 冷凍機の冷水出口温度管理 | 設備 | 未実施 | 未実施 | (設備の種類)冷温水発生機 0/2 | — | 年度 | 照明器具のLED化により1500kを下回ったので保留 | 未実施 | (設備の種類)冷温水発生機 0/2 | — | 年度 | 照明器具のLED化により1500kを下回ったので保留 | 未実施 | (設備の種類)冷温水発生機 0/2 | — | 年度 | 他の対策で3年間に1500kLを下回ったため実施延期 | |
| | 17 | 燃焼設備の空気比管理 | 設備 | 非該当 | 非該当 | (設備の種類) / | — | 年度 | 該当する設備無 | 非該当 | (設備の種類) / | — | 年度 | 該当する設備無 | 非該当 | (設備の種類) / | — | 年度 | 該当する設備無 | |
| | 18 | 排出ガス温度の管理 | 設備 | 非該当 | 非該当 | (設備の種類) / | — | 年度 | 該当する設備無 | 非該当 | (設備の種類) / | — | 年度 | 該当する設備無 | 非該当 | (設備の種類) / | — | 年度 | 該当する設備無 | |
| | 19 | 蒸気配管のバルブ等の保温 | 設備 | 非該当 | 非該当 | (設備の種類) / | — | 年度 | 該当する設備無 | 非該当 | (設備の種類) / | — | 年度 | 該当する設備無 | 非該当 | (設備の種類) / | — | 年度 | 該当する設備無 | |
| | 20 | 工業炉表面の断熱強化 | 設備 | 非該当 | 非該当 | (設備の種類) / | — | 年度 | 該当する設備無 | 非該当 | (設備の種類) / | — | 年度 | 該当する設備無 | 非該当 | (設備の種類) / | — | 年度 | 該当する設備無 | |
| | 21 | コンプレッサの吐出圧の適正化 | 設備 | 非該当 | 非該当 | (設備の種類) / | — | 年度 | 該当する設備無 | 非該当 | (設備の種類) / | — | 年度 | 該当する設備無 | 非該当 | (設備の種類) / | — | 年度 | 該当する設備無 | |
| | 22 | コンプレッサの吸気管理 | 設備 | 非該当 | 非該当 | (設備の種類) / | — | 年度 | 該当する設備無 | 非該当 | (設備の種類) / | — | 年度 | 該当する設備無 | 非該当 | (設備の種類) / | — | 年度 | 該当する設備無 | |

9の2 重点対策の実施状況（第3号該当事業者）

| 重点対策 | 実施状況の判断を行う単位 | 基準年度 | 第一年度 | | | | | | 第二年度 | | | | | | 第三年度 | | | | | |
|----------|--------------|---------------------|------------|----------------|----------------|--------------------|------------|------|------|----------------|----------------|--------------------|------------|------|------|----------------|----------------|--------------------|------------|------|
| | | | 対策状況 | 実施済事業所数/対象事業所数 | 実施済車両台数/対象車両台数 | 完了予定年度(実施中、未実施の場合) | 未実施・非該当の理由 | 実施状況 | 対策状況 | 実施済事業所数/対象事業所数 | 実施済車両台数/対象車両台数 | 完了予定年度(実施中、未実施の場合) | 未実施・非該当の理由 | 実施状況 | 対策状況 | 実施済事業所数/対象事業所数 | 実施済車両台数/対象車両台数 | 完了予定年度(実施中、未実施の場合) | 未実施・非該当の理由 | 実施状況 |
| 第3号該当事業者 | 23 | 推進体制の整備 | 事業者全体(市内分) | / | — | 年度 | | / | — | 年度 | | / | — | 年度 | | / | — | 年度 | | |
| | 24 | 自動車の適正な使用管理 | 事業者全体(市内分) | — | / | 年度 | | — | / | 年度 | | — | / | 年度 | | — | / | 年度 | | |
| | 25 | エネルギー使用量等に関するデータの管理 | 事業者全体(市内分) | — | / | 年度 | | — | / | 年度 | | — | / | 年度 | | — | / | 年度 | | |
| | 26 | エコドライブ推進体制の整備 | 事業者全体(市内分) | / | — | 年度 | | / | — | 年度 | | / | — | 年度 | | / | — | 年度 | | |
| | 27 | 自動車の適正な維持管理 | 事業者全体(市内分) | / | — | 年度 | | / | — | 年度 | | / | — | 年度 | | / | — | 年度 | | |

10 目標対策及び事業者の発意による対策の実施状況

- （注意事項） ・ 対策の効果が重複して計上されない様にご注意ください。
 ・ 燃料・熱・電気等の使用量は、一年間での値に換算して記入してください。
 ・ 記載欄が不足する場合は、横浜市へご連絡ください。

| | | 削減量合計 事業者総排出量 | | 事業者総排出量 (t-CO2) | | CO2排出量合計① (t-CO2) | | CO2排出量合計② (t-CO2) | | 削減量合計 (t-CO2) | | | | | |
|----|-----------------------|------------------|-----------------|--------------------------------|---------------------|----------------------|---------------------------------|----------------------|---------------|------------------|-----|-----------------|------|-------------------|----|
| | | 10.33 % | | 2,933 | | 557.6 | | 254.5 | | 303 | | | | | |
| 連番 | 具体的な対策 | 事業所名 | 対策の実施年度 (西暦) | 実施前 | | | | 実施後 | | | | 削減量 □(t-CO2) | 投資金額 | | |
| | | | | 実施前の運用状況/設備状況 | 燃料・熱・電気等の使用量 | | | CO2排出量 (t-CO2) | 実施後の運用状況/設備状況 | 燃料・熱・電気等の使用量 | | | | CO2排出量 (t-CO2) | |
| | | | | | 種別 | 使用量 | 単位 | | | 種別 | 使用量 | | | | 単位 |
| 1 | 店内の照明器具を水銀灯からLEDに更新した | 金沢シーサイド倉庫店 | 2016 | MT 400w 373台 1日20時間 365日 点灯 | 昼間買電 653 千kWh | 334.3 | LED 200w 340台 1日20時間 365日 点灯 | 昼間買電 298 千kWh | 152.6 | 303.1 | 千円 | | | | |
| | | | | | | | | | | | 千円 | | | | |
| | | | | | | | | | | | 千円 | | | | |
| | | | | | | | | | | | 千円 | | | | |
| | | | | | | | | | | | 千円 | | | | |

細則第38号様式（第2条第49号）
（総括票）

11 再生可能エネルギー利用設備等の導入状況

| 番号 | 設備機器の種類 | 導入年度 | 性能等 | 備考 |
|----|---------|--------|-------------|--------------|
| 1 | LED照明 | 2016年度 | 200w X 340台 | 年間303t-CO2削減 |
| 2 | | 年度 | | |
| 3 | | 年度 | | |
| 4 | | 年度 | | |
| 5 | | 年度 | | |

12 クレジット等に関する取組状況

| 番号 | 種類 | 年度 | オフセット対象範囲 | 特定温室効果ガス換算量 | 備考 |
|----|-------|--------|-----------|-------------|---------------|
| 1 | 電気の使用 | 2018年度 | 横浜市内事業所 | 192 | 東京電力エナジーパートナー |
| 2 | | 年度 | | | |
| 3 | | 年度 | | | |
| 4 | | 年度 | | | |
| 5 | | 年度 | | | |

13 その他の地球温暖化を防止する対策の実施状況

| | |
|--------------|------|
| 基準年度までの対策 | |
| 計画期間内に実施する対策 | |
| 第一年度実績 | 特になし |
| 第二年度実績 | 特になし |
| 第三年度実績 | 特になし |

14 実施状況等に対する自己評価

| |
|--|
| 2017年の改修工事で一時削減率が大きくなり、工事完了後には戻ったが水銀灯のLED化や冷凍設備の機器更新などにより省エネルギー化が進み、最終年度では5.3%の削減率となった |
|--|