

地球温暖化対策実施状況報告書

2019年 7月 31日

（報告先）
横浜市長

住所 千葉県千葉市美浜区中瀬1-5-1

氏名 まいばすけっと株式会社
代表取締役 古澤 康之

（法人の場合は、名称及び代表者の氏名）

横浜市生活環境の保全等に関する条例（以下「条例」という。）第144条第2項の規定により、次のとおり報告します。

1 地球温暖化対策事業者等の概要

| | | | | | |
|------------------------|-------------------------------------|-----------------------------------|----|--------|---|
| 事業者の氏名又は名称 （代表者の氏名） | まいばすけっと株式会社 代表取締役 古澤康之 | | | | |
| 事業者の主たる 事業所の所在地 | 千葉県千葉市美浜区中瀬1-5-1 | | | | |
| 主たる事業の業種 | 大分類 | I 卸売・小売業 | | | |
| | 中分類 | 58 飲食料品小売業 | | | |
| 該当する 事業者の要件 | <input checked="" type="checkbox"/> | 条例施行規則（以下「規則」という。）第89条第1項第1号該当事業者 | | | |
| | <input type="checkbox"/> | 規則第89条第1項第2号該当事業者 | | | |
| | <input type="checkbox"/> | 規則第89条第1項第3号該当事業者 | | | |
| | <input type="checkbox"/> | 地球温暖化対策事業者以外の事業者（任意提出事業者） | | | |
| | 原油換算エネルギー使用量 | 8,008 | kl | 自動車の台数 | 台 |

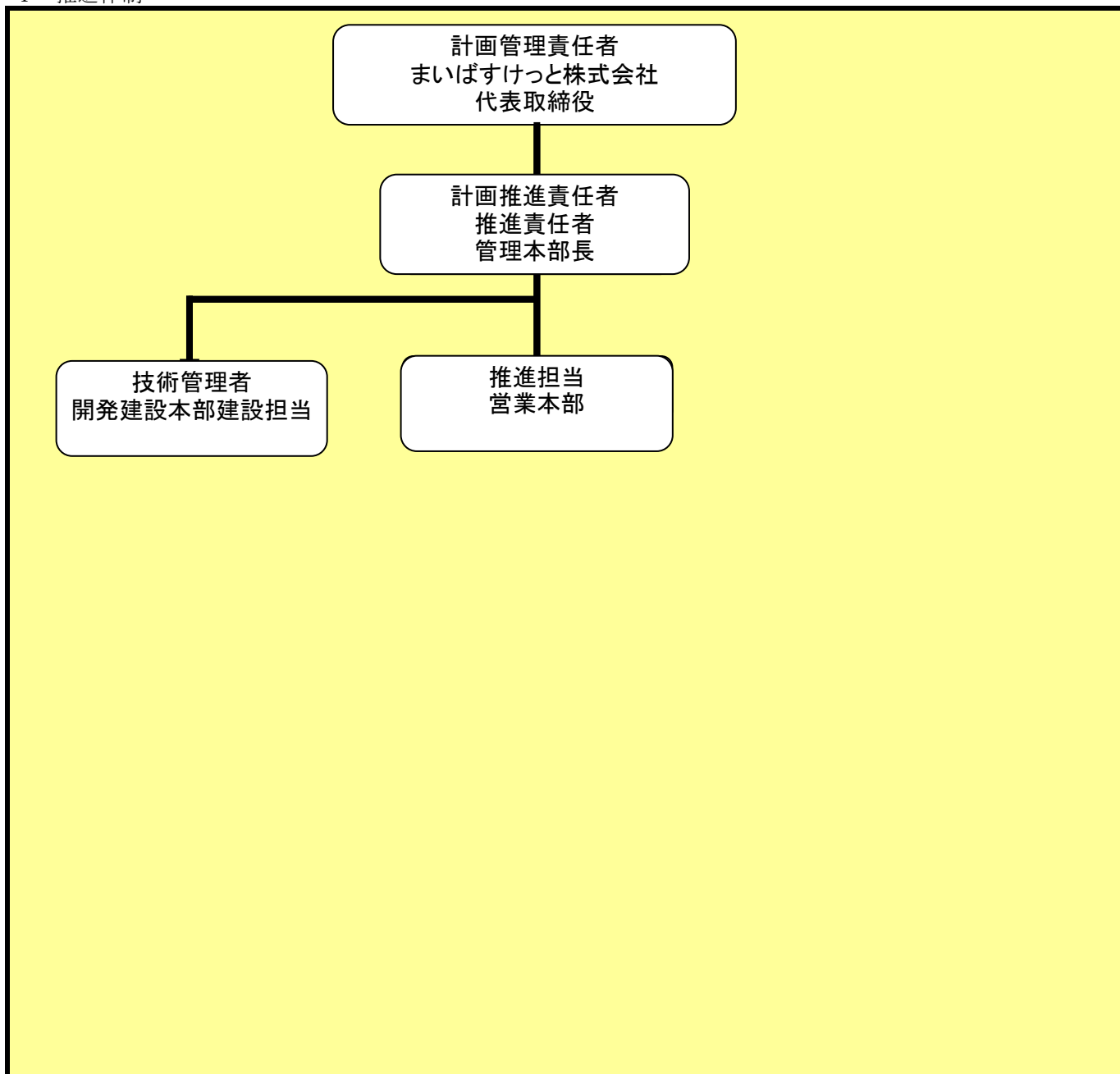
2 計画期間及び実施年度

| | | | | | | | |
|------|------|-----|------|----|------|------|----|
| 計画期間 | 2016 | 年度～ | 2018 | 年度 | 実施年度 | 2018 | 年度 |
|------|------|-----|------|----|------|------|----|

3 温室効果ガスの排出の抑制等を図るための基本方針

| |
|--|
| <p>【基本方針】 イオングループ全体の「イオン地球温暖化防止宣言」を受け、 ①「店舗での設備・仕組みによる削減」 ②「商品・物流における削減」 ③「お客さまとともに取り組む削減」 の3つの柱とした取り組みを積極的に推進していく。</p> <p>【主要なエネルギー使用設備の更新等の検討】 ①更新の対象となる主要なエネルギー使用設備 LED照明 ②上記①の設備を選択した理由 照明については、季節変動がなく、省エネが明確に判断できるため。 ③設備更新スケジュール 改装に合わせ100店舗は2018年度完了予定。全店舗は2026年度までには完了予定。</p> |
|--|

4 推進体制



5 公表の方法等

| | | |
|--------|--------|------------------------|
| ホームページ | アドレス | |
| 窓口で閲覧 | 閲覧場所 | まいばすけっと株式会社 横浜事務所 |
| | 所在地 | 神奈川県横浜市神奈川区富家町1-1 |
| | 閲覧可能時間 | 10:00~16:00（土日・祝祭日は除く） |
| 冊子 | 冊子名 | |
| | 入手方法 | |
| その他 | | |

細則第38号様式（第2条第49号）
（総括票）

6の1 温室効果ガスの排出の抑制に係る目標等の状況（第1号及び第2号該当事業者）

| | | | | | | | | |
|-----------------------|---|--------|-------------------|-----|----------|-------|--------|-------------------------------------|
| 基準年度 (2015年度) | 基準排出量 | 12,554 | t-CO ₂ | | | 基準原単位 | 467.91 | t-CO ₂ / 千m ² |
| | 調整後 | 12,331 | t-CO ₂ | | | 目標原単位 | 463.23 | t-CO ₂ / 千m ² |
| 目標年度 (2018年度) | 目標排出量 | 18,696 | t-CO ₂ | 削減率 | ▲ 48.9 % | 削減率 | 1.0 % | |
| 排出の抑制に係る 目標の設定の考え方 | <p>当社で認証取得している「ISO14001」の目標として、CO₂の削減を掲げています。その中でも大きな比重を占める「電気使用量の削減」については、前年対比1%以上の削減を目標として取組を行い、連動性をもたせる値として目標に設定しています。しかしながら、今後も積極的な出店を予定しているため、総排出量は増加（年推定1500 t-CO₂）してしまうため、面積を基準とした「原単位」を目標としています。具体的な削減手段としては、省エネ効果の高い設備の導入を検討し削減に取り組んでいきます。</p> | | | | | | | |
| 事業者全体としての 目標等 | | | | | | | | |
| 第一年度 (2016年度) | 排出量 | 13,433 | t-CO ₂ | 削減率 | ▲ 7.0 % | 排出原単位 | 480.51 | t-CO ₂ / 千m ² |
| | 調整後 | 13,061 | t-CO ₂ | 削減率 | ▲ 5.9 % | | 削減率 | ▲ 2.7 % |
| 目標等の達成状況 及び説明 | 店舗改装を実施し、省エネ性の高い設備へ入れ替えを実施。 | | | | | | | |
| 第二年度 (2017年度) | 排出量 | 14,007 | t-CO ₂ | 削減率 | ▲ 11.6 % | 排出原単位 | 462.63 | t-CO ₂ / 千m ² |
| | 調整後 | 13,164 | t-CO ₂ | 削減率 | ▲ 6.8 % | | 削減率 | 1.1 % |
| 目標等の達成状況 及び説明 | 店舗改装を実施し、省エネ性の高い設備へ入れ替えを実施。 | | | | | | | |
| 第三年度 (2018年度) | 排出量 | 15,624 | t-CO ₂ | 削減率 | ▲ 24.5 % | 排出原単位 | 558.88 | t-CO ₂ / 千m ² |
| | 調整後 | 14,380 | t-CO ₂ | 削減率 | ▲ 16.6 % | | 削減率 | ▲ 19.5 % |
| 目標等の達成状況 及び説明 | 店舗改装を実施し、省エネ性の高い設備へ入れ替えを実施。 | | | | | | | |
| 計画期間全体の排出 状況に関する説明 | 店舗数の増加により、電気使用総量が増加。新店および改装店舗については、省エネ性の高い設備へ入れ替えを実施し、店舗当たりの電気使用量は削減。 | | | | | | | |

細則第38号様式（第2条第49号）
（総括票）

6の2 温室効果ガスの排出の抑制に係る目標等の状況（第3号該当事業者）

| 基準年度 （年度） | 基準排出量 | | t-CO ₂ | | | 基準原単位 | | t-CO ₂ / |
|-------------------|-------|--|-------------------|-----|---|-------|---------------------|---------------------|
| | 調整後 | | t-CO ₂ | | | | t-CO ₂ / | |
| 目標年度 （年度） | 目標排出量 | | t-CO ₂ | 削減率 | % | 目標原単位 | 削減率 | % |
| 排出の抑制に係る目標の設定の考え方 | | | | | | | | |
| 事業者全体としての目標等 | | | | | | | | |
| 第一年度 （年度） | 排出量 | | t-CO ₂ | 削減率 | % | 排出原単位 | | t-CO ₂ / |
| | 調整後 | | t-CO ₂ | 削減率 | % | | 削減率 | % |
| 目標等の達成状況及び説明 | | | | | | | | |
| 第二年度 （年度） | 排出量 | | t-CO ₂ | 削減率 | % | 排出原単位 | | t-CO ₂ / |
| | 調整後 | | t-CO ₂ | 削減率 | % | | 削減率 | % |
| 目標等の達成状況及び説明 | | | | | | | | |
| 第三年度 （年度） | 排出量 | | t-CO ₂ | 削減率 | % | 排出原単位 | | t-CO ₂ / |
| | 調整後 | | t-CO ₂ | 削減率 | % | | 削減率 | % |
| 目標等の達成状況及び説明 | | | | | | | | |
| 計画期間全体の排出状況に関する説明 | | | | | | | | |

細則第38号様式（第2条第49号）
（総括票）

7 事業所等における温室効果ガスの排出状況

| 事業所等の規模 (原油換算エネルギー使用量) | 基準年度 | | 第一年度 | | 第二年度 | | 第三年度 | |
|---------------------------|---------------|--------------------------------|---------------|--------------------------------|---------------|--------------------------------|---------------|--------------------------------|
| | 事業所等の 数(所) | 排出量の 合計(t-CO ₂) | 事業所等の 数(所) | 排出量の 合計(t-CO ₂) | 事業所等の 数(所) | 排出量の 合計(t-CO ₂) | 事業所等の 数(所) | 排出量の 合計(t-CO ₂) |
| 3,000k l 以上 | | | | | | | | |
| 1,500k l 以上 3,000k l 未満 | | | | | | | | |
| 500k l 以上 1,500k l 未満 | | | | | | | | |
| 500k l 未満 | 127 | 12,554 | 135 | 13,433 | 149 | 14,007 | 159 | 15,624 |
| 合計 | 127 | 12,554 | 135 | 13,433 | 149 | 14,007 | 159 | 15,624 |

8 自動車における温室効果ガスの排出状況

| 自動車の区分 | 基準年度 | | 第一年度 | | 第二年度 | | 第三年度 | |
|------------------------|-------|--------------------------------|-------|--------------------------------|-------|--------------------------------|-------|--------------------------------|
| | 台数(台) | 排出量の 合計(t-CO ₂) | 台数(台) | 排出量の 合計(t-CO ₂) | 台数(台) | 排出量の 合計(t-CO ₂) | 台数(台) | 排出量の 合計(t-CO ₂) |
| 普通貨物自動車 | | | | | | | | |
| 小型貨物自動車 | | | | | | | | |
| 大型バス | | | | | | | | |
| マイクロバス | | | | | | | | |
| 乗用自動車 | | | | | | | | |
| 合計 | | | | | | | | |
| 低公害かつ低燃費な車の 導入割合(%) | | % | | % | | % | | % |

細則第38号様式（第2条第49号）
（総括票）

9の1 重点対策の実施状況（第1号及び第2号該当事業者）

| 重点対策 | 実施状況の判断を行う単位 | 基準年度 | 第一年度 | | | | | | 第二年度 | | | | | | 第三年度 | | | | | | | | | | | |
|---------------|--------------|-----------------------|------------|----------------|--------------------|--------------------|------------|------|----------|-----------------|--------------------|--------------------|------------|------|------|----------------|--------------------|--------------------|------------|-----------|---|----|----------|--|-----------------|--|
| | | | 対策状況 | 実施済事業所数/対象事業所数 | 設備の種類、実施済設備数/対象設備数 | 完了予定年度(実施中、未実施の場合) | 未実施・非該当の理由 | 実施状況 | 対策状況 | 実施済事業所数/対象事業所数 | 設備の種類、実施済設備数/対象設備数 | 完了予定年度(実施中、未実施の場合) | 未実施・非該当の理由 | 実施状況 | 対策状況 | 実施済事業所数/対象事業所数 | 設備の種類、実施済設備数/対象設備数 | 完了予定年度(実施中、未実施の場合) | 未実施・非該当の理由 | 実施状況 | | | | | | |
| 第1号及び第2号該当事業者 | 1 | 推進体制の整備 | 事業者全体(市内分) | 実施済 | 実施済 | 135/135 | — | 年度 | | | | 実施済 | 149/149 | — | 年度 | | | | 実施済 | 159/159 | — | 年度 | | | | |
| | 2 | 主要なエネルギー使用設備の更新等の検討 | 事業者全体(市内分) | 実施済 | 実施済 | 135/135 | — | 年度 | | | | 実施済 | 149/149 | — | 年度 | | | | 実施済 | 159/159 | — | 年度 | | | | |
| | 3 | 機器管理台帳の整備 | 事業者全体(市内分) | 実施済 | 実施済 | 135/135 | — | 年度 | | | | 実施済 | 149/149 | — | 年度 | | | | 実施済 | 159/159 | — | 年度 | | | | |
| | 4 | 照明設備の運用管理 | 事業者全体(市内分) | 実施済 | 実施済 | 135/135 | — | 年度 | | | | 実施済 | 149/149 | — | 年度 | | | | 実施済 | 159/159 | — | 年度 | | | | |
| | 5 | エネルギー使用量の把握 | 個別票対象事業所 | 非該当 | 非該当 | / | — | 年度 | 個別対象ではない | | | 非該当 | / | — | 年度 | 個別対象ではない | | | 非該当 | / | — | 年度 | 個別対象ではない | | | |
| | 6 | 各種図面の整備 | 個別票対象事業所 | 非該当 | 非該当 | / | — | 年度 | 個別対象ではない | | | 非該当 | / | — | 年度 | 個別対象ではない | | | 非該当 | / | — | 年度 | 個別対象ではない | | | |
| | 7 | 外気導入量の適正管理 | 個別票対象事業所 | 非該当 | 非該当 | / | — | 年度 | 個別対象ではない | | | 非該当 | / | — | 年度 | 個別対象ではない | | | 非該当 | / | — | 年度 | 個別対象ではない | | | |
| | 8 | フィルター等の清掃 | 個別票対象事業所 | 非該当 | 非該当 | / | — | 年度 | 個別対象ではない | | | 非該当 | / | — | 年度 | 個別対象ではない | | | 非該当 | / | — | 年度 | 個別対象ではない | | | |
| | 9 | ポンプ、ファン及びブロワーの適正な流量管理 | 個別票対象事業所 | 非該当 | 非該当 | / | — | 年度 | 個別対象ではない | | | 非該当 | / | — | 年度 | 個別対象ではない | | | 非該当 | / | — | 年度 | 個別対象ではない | | | |
| | 10 | 変圧器の需要率管理、効率管理 | 個別票対象事業所 | 非該当 | 非該当 | / | — | 年度 | 個別対象ではない | | | 非該当 | / | — | 年度 | 個別対象ではない | | | 非該当 | / | — | 年度 | 個別対象ではない | | | |
| | 11 | 室内温度の適正管理 | 事業所 | 未実施 | 実施済 | 135/135 | — | 年度 | | 根拠資料作成済み | | 実施済 | 149/149 | — | 年度 | | 根拠資料作成済み | | 実施済 | 159/159 | — | 年度 | | | | |
| | 12 | 地下駐車場の換気管理 | 事業所 | 非該当 | 非該当 | / | — | 年度 | 地下駐車場なし | | | 非該当 | / | — | 年度 | 地下駐車場なし | | | 非該当 | / | — | 年度 | 地下駐車場なし | | | |
| | 13 | 照明設備の高効率化 | 事業所 | 実施中 | 実施済 | 135/135 | — | 年度 | | H F化完了済。LED化更新中 | | 実施済 | 149/149 | — | 年度 | | H F化完了済。LED化更新中 | | 実施済 | 159/159 | — | 年度 | | | H F化完了済。LED化更新中 | |
| | 14 | 事務所機器の待機電力管理 | 事業所 | 実施済 | 実施済 | 135/135 | — | 年度 | | | | 実施済 | 149/149 | — | 年度 | | | | 実施済 | 159/159 | — | 年度 | | | | |
| | 15 | 機器性能管理 | 設備 | 非該当 | 非該当 | (設備の種類) / | — | 年度 | 該当設備なし | | | 非該当 | (設備の種類) / | — | 年度 | 該当設備なし | | | 非該当 | (設備の種類) / | — | 年度 | 該当設備なし | | | |
| | 16 | 冷凍機の冷水出口温度管理 | 設備 | 非該当 | 非該当 | (設備の種類) / | — | 年度 | 該当設備なし | | | 非該当 | (設備の種類) / | — | 年度 | 該当設備なし | | | 非該当 | (設備の種類) / | — | 年度 | 該当設備なし | | | |
| | 17 | 燃焼設備の空気比管理 | 設備 | 非該当 | 非該当 | (設備の種類) / | — | 年度 | 該当設備なし | | | 非該当 | (設備の種類) / | — | 年度 | 該当設備なし | | | 非該当 | (設備の種類) / | — | 年度 | 該当設備なし | | | |
| | 18 | 排出ガス温度の管理 | 設備 | 非該当 | 非該当 | (設備の種類) / | — | 年度 | 該当設備なし | | | 非該当 | (設備の種類) / | — | 年度 | 該当設備なし | | | 非該当 | (設備の種類) / | — | 年度 | 該当設備なし | | | |
| | 19 | 蒸気配管のバルブ等の保温 | 設備 | 非該当 | 非該当 | (設備の種類) / | — | 年度 | 該当設備なし | | | 非該当 | (設備の種類) / | — | 年度 | 該当設備なし | | | 非該当 | (設備の種類) / | — | 年度 | 該当設備なし | | | |
| | 20 | 工業炉表面の断熱強化 | 設備 | 非該当 | 非該当 | (設備の種類) / | — | 年度 | 該当設備なし | | | 非該当 | (設備の種類) / | — | 年度 | 該当設備なし | | | 非該当 | (設備の種類) / | — | 年度 | 該当設備なし | | | |
| | 21 | コンプレッサの吐出圧の適正化 | 設備 | 非該当 | 非該当 | (設備の種類) / | — | 年度 | 該当設備なし | | | 非該当 | (設備の種類) / | — | 年度 | 該当設備なし | | | 非該当 | (設備の種類) / | — | 年度 | 該当設備なし | | | |
| | 22 | コンプレッサの吸気管理 | 設備 | 非該当 | 非該当 | (設備の種類) / | — | 年度 | 該当設備なし | | | 非該当 | (設備の種類) / | — | 年度 | 該当設備なし | | | 非該当 | (設備の種類) / | — | 年度 | 該当設備なし | | | |

9の2 重点対策の実施状況（第3号該当事業者）

| 重点対策 | 実施状況の判断を行う単位 | 基準年度 | 第一年度 | | | | | | 第二年度 | | | | | | 第三年度 | | | | | | | | | | |
|----------|--------------|---------------------|------------|----------------|----------------|--------------------|------------|------|------|----------------|----------------|--------------------|------------|------|------|----------------|----------------|--------------------|------------|------|--|--|--|--|--|
| | | | 対策状況 | 実施済事業所数/対象事業所数 | 実施済車両台数/対象車両台数 | 完了予定年度(実施中、未実施の場合) | 未実施・非該当の理由 | 実施状況 | 対策状況 | 実施済事業所数/対象事業所数 | 実施済車両台数/対象車両台数 | 完了予定年度(実施中、未実施の場合) | 未実施・非該当の理由 | 実施状況 | 対策状況 | 実施済事業所数/対象事業所数 | 実施済車両台数/対象車両台数 | 完了予定年度(実施中、未実施の場合) | 未実施・非該当の理由 | 実施状況 | | | | | |
| 第3号該当事業者 | 23 | 推進体制の整備 | 事業者全体(市内分) | | / | — | 年度 | | | | / | — | 年度 | | | | / | — | 年度 | | | | | | |
| | 24 | 自動車の適正な使用管理 | 事業者全体(市内分) | | — | / | 年度 | | | | — | / | 年度 | | | | — | / | 年度 | | | | | | |
| | 25 | エネルギー使用量等に関するデータの管理 | 事業者全体(市内分) | | — | / | 年度 | | | | — | / | 年度 | | | | — | / | 年度 | | | | | | |
| | 26 | エコドライブ推進体制の整備 | 事業者全体(市内分) | | / | — | 年度 | | | | / | — | 年度 | | | | / | — | 年度 | | | | | | |
| | 27 | 自動車の適正な維持管理 | 事業者全体(市内分) | | / | — | 年度 | | | | / | — | 年度 | | | | / | — | 年度 | | | | | | |

10 目標対策及び事業者の発意による対策の実施状況

（注意事項） ・対策の効果が重複して計上されない様にご注意ください。
・燃料・熱・電気等の使用量は、一年間での値に換算して記入してください。
・記載欄が不足する場合は、横浜市へご連絡ください。

| | | 削減量合計 事業者総排出量 | | 事業者総排出量 (t-CO2) | | CO2排出量合計① (t-CO2) | | CO2排出量合計② (t-CO2) | | 削減量合計 (t-CO2) | | | | | |
|----|-----------|------------------|-----------------|--------------------|--------------|----------------------|------|----------------------|--|------------------|--------|-----------------|------|-------------------|----------|
| | | 0.09 % | | 15,624 | | 37.3 | | 23.0 | | 14 | | | | | |
| 連番 | 具体的な対策 | 事業所名 | 対策の実施年度 (西暦) | 実施前 | | | | 実施後 | | | | 削減量 □(t-CO2) | 投資金額 | | |
| | | | | 実施前の運用状況/設備状況 | 燃料・熱・電気等の使用量 | | | CO2排出量 (t-CO2) | 実施後の運用状況/設備状況 | 燃料・熱・電気等の使用量 | | | | CO2排出量 (t-CO2) | |
| | | | | | 種別 | 使用量 | 単位 | | | 種別 | 使用量 | | | | 単位 |
| 1 | LED照明への変更 | 三ツ沢上町駅東店 | 2018 | 長寿命蛍光灯、電熱球 | 昼間買電 | 18,199 | k Wh | 9.3 | 直管型LED照明 33灯 LEDダウンライト ゴンドラ用 33灯 通路用 29灯 店頭LEDスポットライト 7灯 | 昼間買電 | 11,233 | k Wh | 5.8 | 3.6 | 960 千円 |
| 2 | LED照明への変更 | 横浜橋店 | 2018 | 長寿命蛍光灯、電熱球 | 昼間買電 | 18,199 | k Wh | 9.3 | 直管型LED照明 33灯 LEDダウンライト ゴンドラ用 28灯 通路用 25灯 店頭LEDスポットライト 5灯 | 昼間買電 | 11,233 | k Wh | 5.8 | 3.6 | 960 千円 |
| 3 | LED照明への変更 | 横浜峰岡、横浜松本 | 2017 | 長寿命蛍光灯、電熱球 | 昼間買電 | 36,398 | k Wh | 18.6 | L E D | 昼間買電 | 22,467 | k Wh | 11.5 | 7.1 | 1,920 千円 |
| | | | | | | | | | | | | | | | 千円 |
| | | | | | | | | | | | | | | | 千円 |

細則第38号様式（第2条第49号）
（総括票）

11 再生可能エネルギー利用設備等の導入状況

| 番号 | 設備機器の種類 | 導入年度 | 性能等 | 備考 |
|----|---------|------|-----|----|
| 1 | | 年度 | | |
| 2 | | 年度 | | |
| 3 | | 年度 | | |
| 4 | | 年度 | | |
| 5 | | 年度 | | |

12 クレジット等に関する取組状況

| 番号 | 種類 | 年度 | オフセット対象範囲 | 特定温室効果ガス換算量 | 備考 |
|----|-------|--------|-----------|-------------|-------------------|
| 1 | 電気の使用 | 2018年度 | 横浜市内事業所 | 1,244 | 東京電力 エナジーパートナー |
| 2 | | 年度 | | | |
| 3 | | 年度 | | | |
| 4 | | 年度 | | | |
| 5 | | 年度 | | | |

13 その他の地球温暖化を防止する対策の実施状況

| | |
|--------------|---|
| 基準年度までの対策 | 継続して取組みを実施する項目 (物流)ドミナント出店により物流面での効率化を図り、CO ₂ の削減の取組みを行っていく。 (廃棄物)店舗にて廃棄した食品残さの食品リサイクルを実施。 |
| 計画期間内に実施する対策 | 計画期間中に新たに実施するその他の対策は現時点ではありません。 すでに実施済の対策を継続して実施するとともに、規模の拡大を図っていく予定。 |
| 第一年度実績 | 計画期間中に新たに実施するその他の対策は現時点ではありません。 すでに実施済の対策を継続して実施するとともに、規模の拡大を図っていく予定。 |
| 第二年度実績 | 計画期間中に新たに実施するその他の対策は現時点ではありません。 すでに実施済の対策を継続して実施するとともに、規模の拡大を図っていく予定。 |
| 第三年度実績 | 計画期間中に新たに実施するその他の対策は現時点ではありません。 すでに実施済の対策を継続して実施するとともに、規模の拡大を図っていく予定。 |

14 実施状況等に対する自己評価

| |
|---|
| 基準年度に対し32店舗増加。そのなかで、新規出店店舗および改装実施店舗については、省エネ効率の高い設備を導入しております。 |
|---|