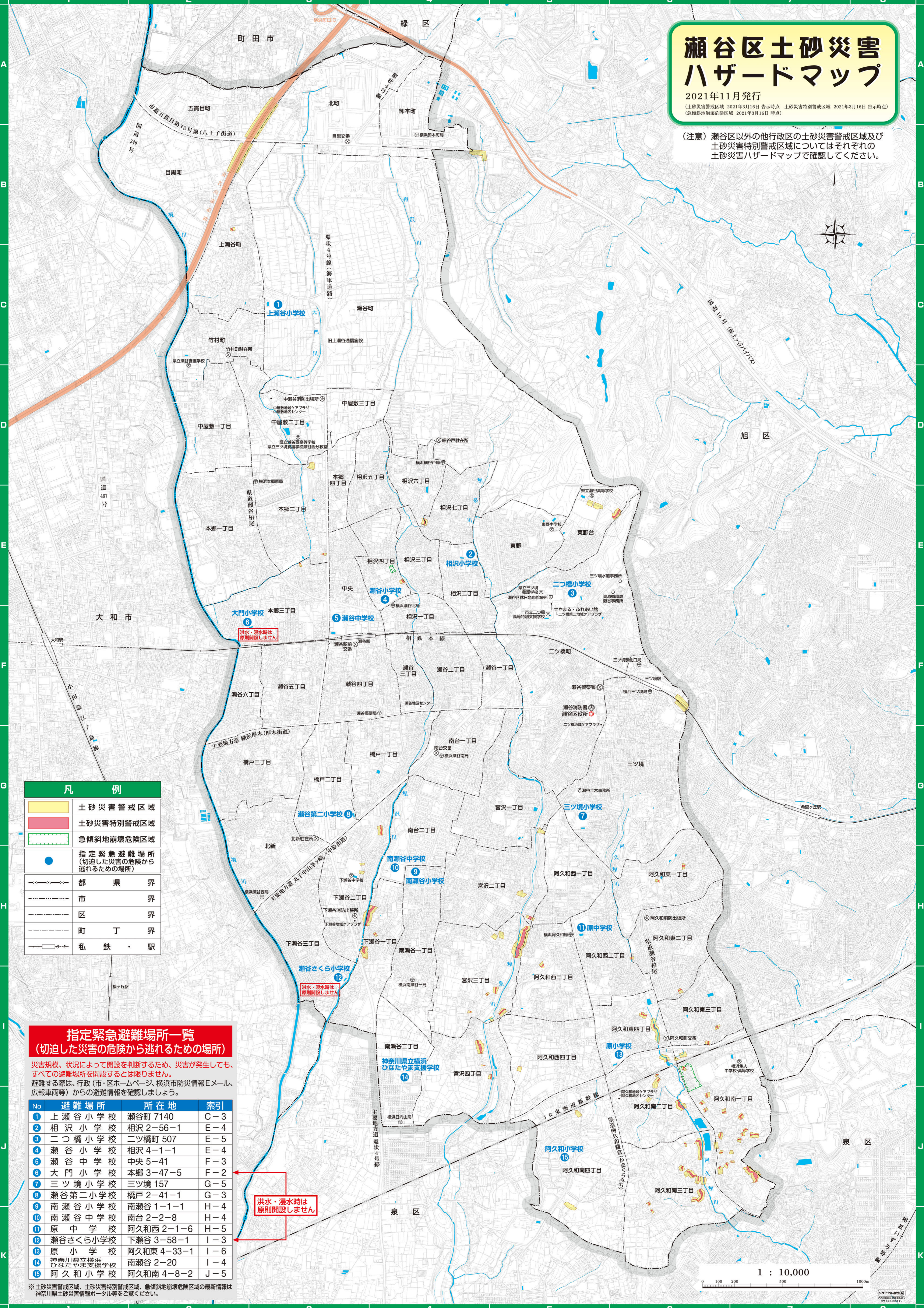


瀬谷区土砂災害ハザードマップ

2021年11月発行

(土砂災害警戒区域 2021年3月16日 告示時点 土砂災害特別警戒区域 2021年3月16日 告示時点)
(急傾斜地崩壊危険区域 2021年3月16日 時点)

(注意) 瀬谷区以外の他行政区の土砂災害警戒区域及び土砂災害特別警戒区域についてはそれぞれの土砂災害ハザードマップで確認してください。



凡 例	
	土砂災害警戒区域
	土砂災害特別警戒区域
	急傾斜地崩壊危険区域
	指定緊急避難場所 (切迫した災害の危険から逃げるための場所)
	都 県 界
	市 界
	区 界
	町 丁 界
	私 鉄 ・ 駅

指定緊急避難場所一覧 (切迫した災害の危険から逃げるための場所)

災害規模、状況によって開設を判断するため、災害が発生しても、すべての避難場所を開設するとは限りません。
避難する際は、行政(市・区ホームページ、横浜市防災情報Eメール、広報車等)からの避難情報を確認しましょう。

No	避難場所	所在地	索引
①	上瀬谷小学校	瀬谷町 7140	C-3
②	相沢小学校	相沢 2-56-1	E-4
③	二ツ橋小学校	二ツ橋町 507	E-5
④	瀬谷小学校	相沢 4-1-1	E-4
⑤	瀬谷中学校	中央 5-41	F-3
⑥	大門小学校	本郷 3-47-5	F-2
⑦	三ツ境小学校	三ツ境 157	G-5
⑧	瀬谷第二小学校	橋戸 2-41-1	G-3
⑨	南瀬谷小学校	南瀬谷 1-1-1	H-4
⑩	南瀬谷中学校	南台 2-2-8	H-4
⑪	原中学校	阿久和西 2-1-6	H-5
⑫	瀬谷さくら小学校	下瀬谷 3-58-1	I-3
⑬	原小学校	阿久和東 4-33-1	I-6
⑭	神奈川県立横浜ひなたやま支援学校	南瀬谷 2-20	I-4
⑮	阿久和小学校	阿久和南 4-8-2	J-5

※土砂災害警戒区域、土砂災害特別警戒区域、急傾斜地崩壊危険区域の最新情報は神奈川県土砂災害情報ポータル等をご覧ください。

洪水・浸水時は
原則開設しません

1 : 10,000
0 100 200 500 1000m