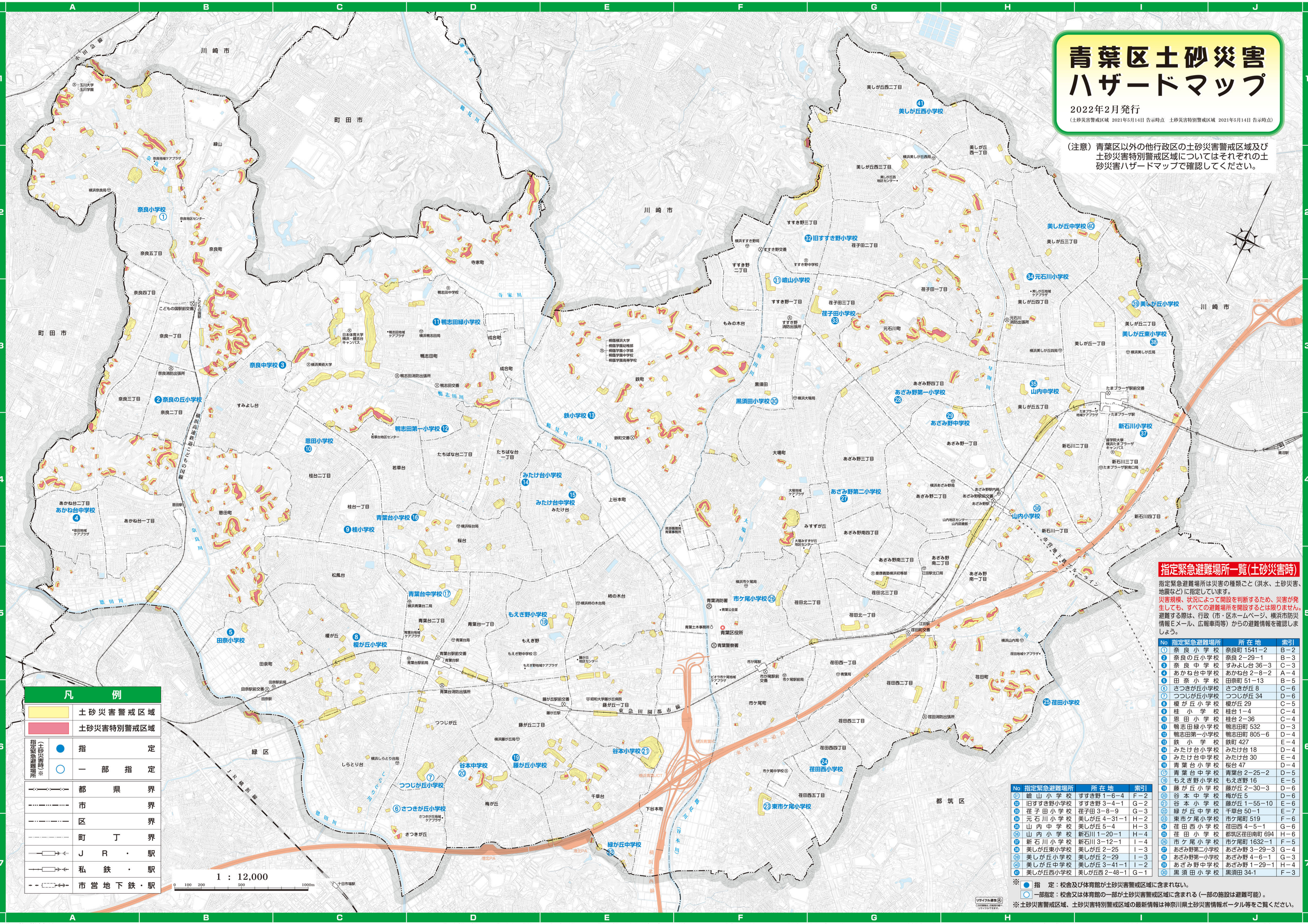


# 青葉区土砂災害ハザードマップ

2022年2月発行

(土砂災害警戒区域 2021年5月14日 告示時点 土砂災害特別警戒区域 2021年5月14日 告示時点)

(注意) 青葉区以外の他行政区の土砂災害警戒区域及び土砂災害特別警戒区域についてはそれぞれの土砂災害ハザードマップで確認してください。



## 指定緊急避難場所一覧(土砂災害時)

指定緊急避難場所は災害の種類ごと(洪水、土砂災害、地震など)に指定しています。  
 災害規模、状況によって開設を判断するため、災害が発生しても、すべての避難場所を開設するとは限りません。  
 避難する際は、行政(市・区ホームページ、横浜市防災情報Eメール、広報車等)からの避難情報を確認しましょう。

| No | 指定緊急避難場所  | 所在地          | 索引  |
|----|-----------|--------------|-----|
| ①  | 奈良小学校     | 奈良町 1541-2   | B-2 |
| ②  | 奈良の丘小学校   | 奈良 2-29-1    | B-3 |
| ③  | 奈良中学校     | すみよし台 36-3   | C-3 |
| ④  | あかね台中学校   | あかね台 2-8-2   | A-4 |
| ⑤  | 田奈小学校     | 田奈町 51-13    | B-5 |
| ⑥  | さつきが丘小学校  | さつきが丘 8      | C-6 |
| ⑦  | つつしが丘小学校  | つつしが丘 34     | D-6 |
| ⑧  | 榎が丘小学校    | 榎が丘 29       | C-5 |
| ⑨  | 桂小学校      | 桂台 1-4       | C-4 |
| ⑩  | 恩田小学校     | 桂台 2-36      | C-4 |
| ⑪  | 鶴志田線小学校   | 鶴志田町 532     | D-3 |
| ⑫  | 鶴志田第一小学校  | 鶴志田町 805-6   | D-4 |
| ⑬  | 鉄小学校      | 鉄町 427       | E-4 |
| ⑭  | みたけ台小学校   | みたけ台 18      | D-4 |
| ⑮  | みたけ台中学校   | みたけ台 30      | E-4 |
| ⑯  | 青葉台小学校    | 桜台 47        | D-4 |
| ⑰  | 青葉台中学校    | 青葉台 2-25-2   | D-5 |
| ⑱  | もえぎ野小学校   | もえぎ野 16      | E-5 |
| ⑲  | 藤が丘小学校    | 藤が丘 2-30-3   | D-6 |
| ⑳  | 谷本小学校     | 榎が丘 5        | D-6 |
| ㉑  | 谷本中学校     | 藤が丘 1-55-10  | E-6 |
| ㉒  | 緑が丘中学校    | 千草台 50-1     | E-7 |
| ㉓  | 東市ヶ尾小学校   | 市ヶ尾町 519     | F-6 |
| ㉔  | 山内小学校     | 美しが丘 5-4     | H-3 |
| ㉕  | 山内中学校     | 新石川 1-20-1   | H-4 |
| ㉖  | 新石川小学校    | 新石川 3-12-1   | I-4 |
| ㉗  | 美しが丘東小学校  | 美しが丘 2-25    | I-3 |
| ㉘  | 美しが丘小学校   | 美しが丘 2-29    | I-3 |
| ㉙  | 美しが丘中学校   | 美しが丘 3-41-1  | I-2 |
| ㉚  | 美しが丘西小学校  | 美しが丘西 2-48-1 | G-1 |
| ㉛  | 旧すすき野小学校  | すすき野 3-4-1   | G-2 |
| ㉜  | すすき野小学校   | すすき野 3-8-9   | G-3 |
| ㉝  | 荻子田小学校    | 荻子田 3-8-9    | G-3 |
| ㉞  | 元石川小学校    | 美しが丘 4-31-1  | H-2 |
| ㉟  | 元石川中学校    | 美しが丘 5-4     | H-3 |
| ㊱  | 山内小学校     | 新石川 1-20-1   | H-4 |
| ㊲  | 山内中学校     | 新石川 3-12-1   | I-4 |
| ㊳  | あざみ野第二小学校 | あざみ野 2-25    | I-3 |
| ㊴  | あざみ野第一小学校 | あざみ野 4-2-1   | G-3 |
| ㊵  | あざみ野中学校   | あざみ野 1-29-1  | H-4 |
| ㊶  | 黒須田小学校    | 黒須田 34-1     | F-3 |

### 凡例

|  |             |
|--|-------------|
|  | 土砂災害警戒区域    |
|  | 土砂災害特別警戒区域  |
|  | 指定          |
|  | 一部指定        |
|  | 都 県 界       |
|  | 市 界         |
|  | 区 界         |
|  | 町 丁 界       |
|  | J R 駅       |
|  | 私 鉄 駅       |
|  | 市 営 地 下 鉄 駅 |

1 : 12,000