

特別緑地保全地区

➡ 都市緑地法に基づき定める地域地区

都市緑地法の目的

都市における緑地の保全及び緑化の推進に関し必要な事項を定めることにより、良好な都市環境の形成を図り、もって健康で文化的な都市生活の確保に寄与することを目的とする

【都市緑地法第1条】

特別緑地保全地区

特別緑地保全地区の指定要件

都市計画区域内にある

- 1 無秩序な市街地化の防止等に資する緑地
- 2 伝統的又は文化的意義を有する緑地
- 3 地域住民の健全な生活環境の確保に必要かつ
 - {イ 風致、景観が優れた緑地
 - {ロ 動植物の生息地、生育地となる緑地

【都市緑地法第12条】

■特別緑地保全地区の位置付け

横浜市 水と緑の基本計画

(計画期間：2006－2025年度)

【平成28年6月改訂】

●重点的な取組

横浜みどりアップ計画

(計画期間：2019－2023年度)

【平成30年11月策定】

緑地保全制度による
指定の拡大など、
樹林地の確実な保全
の推進

これまでに指定した特別緑地保全地区

164地区 約486.8ha (平成31年2月5日現在)

■対象地区の位置図

青字:変更

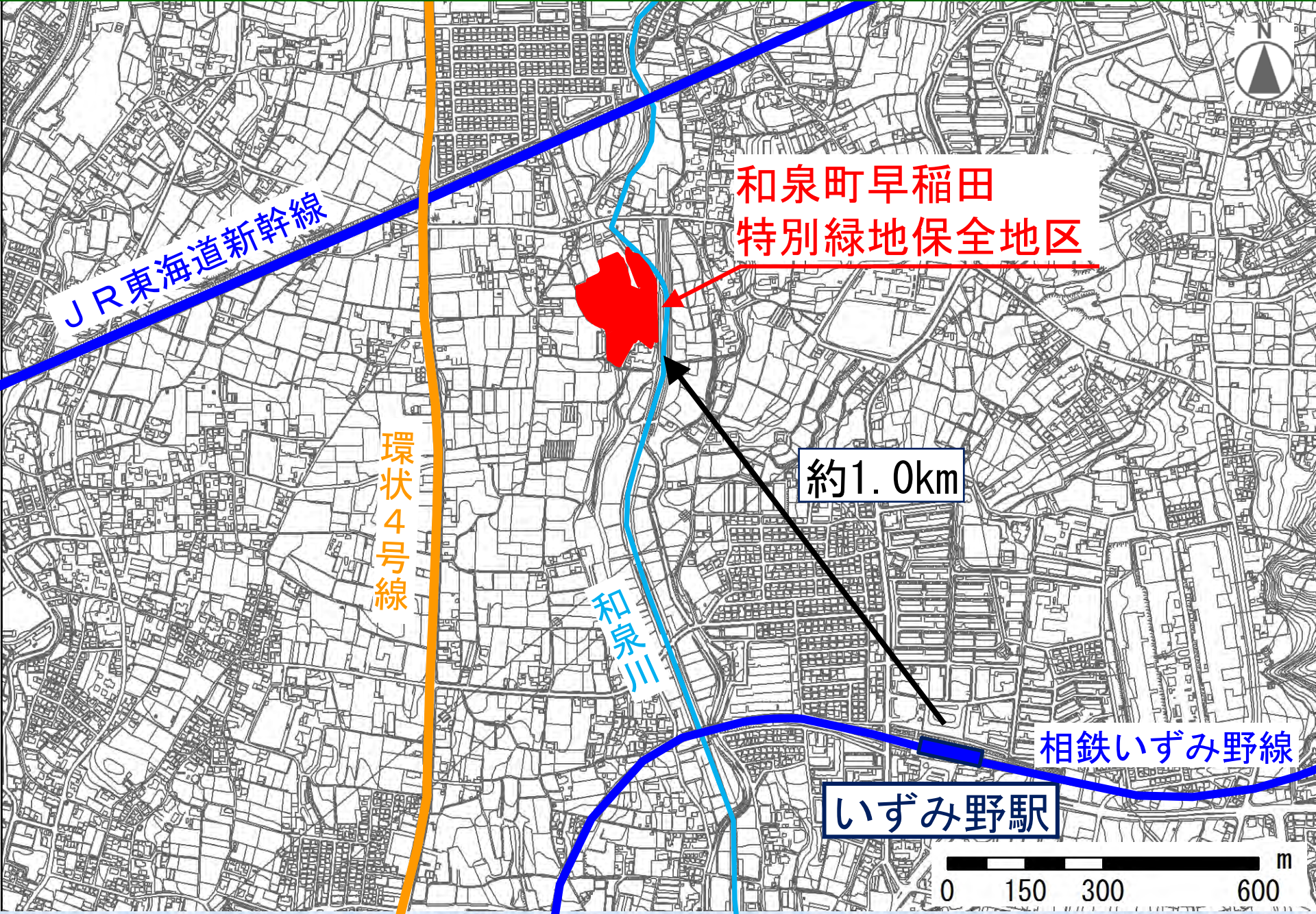




■和泉町早稲田の位置図



■和泉町早稲田特別緑地保全地区 位置図



JR東海道新幹線

環状4号線

和泉川

和泉町早稲田
特別緑地保全地区

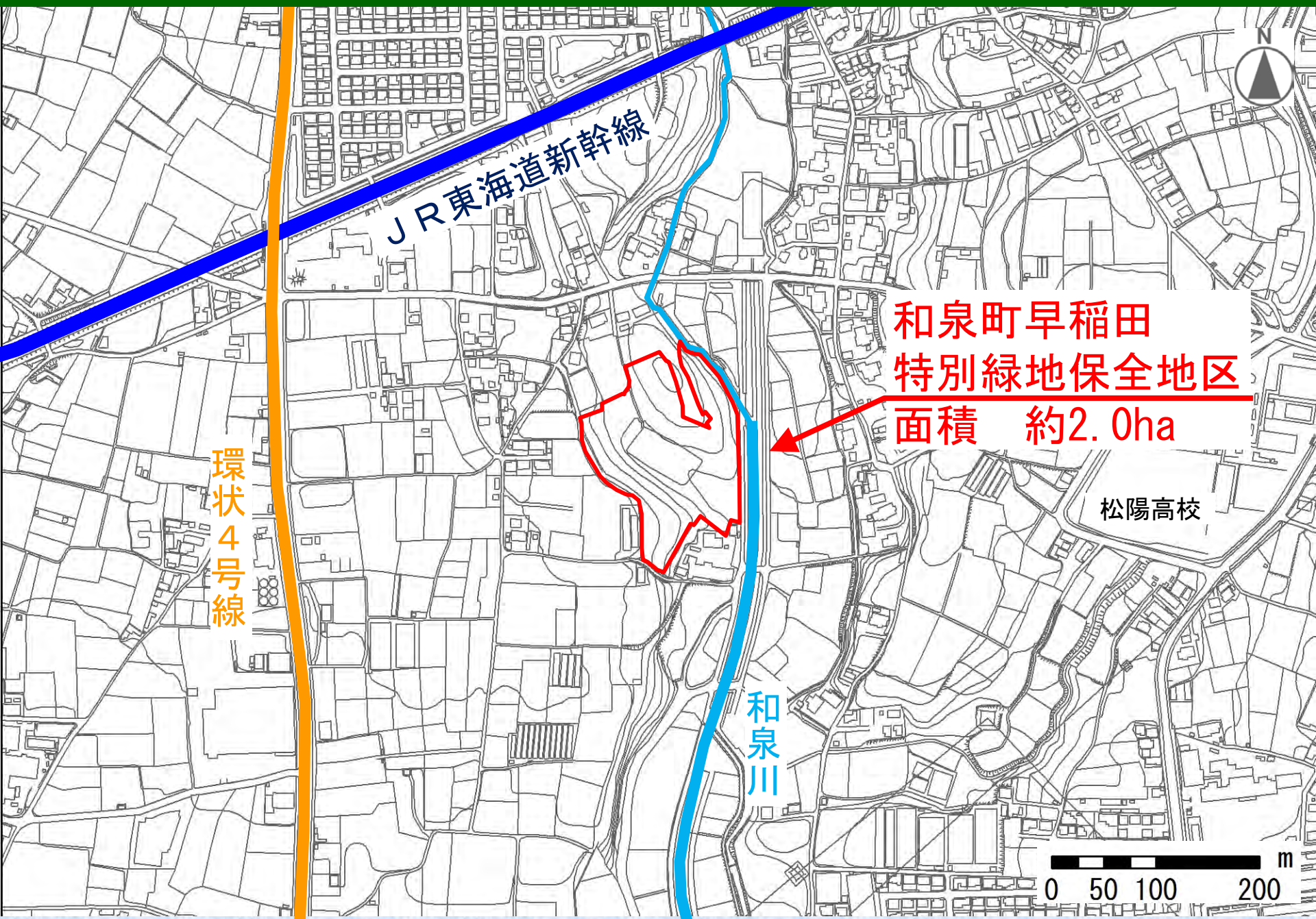
約1.0km

相鉄いずみ野線

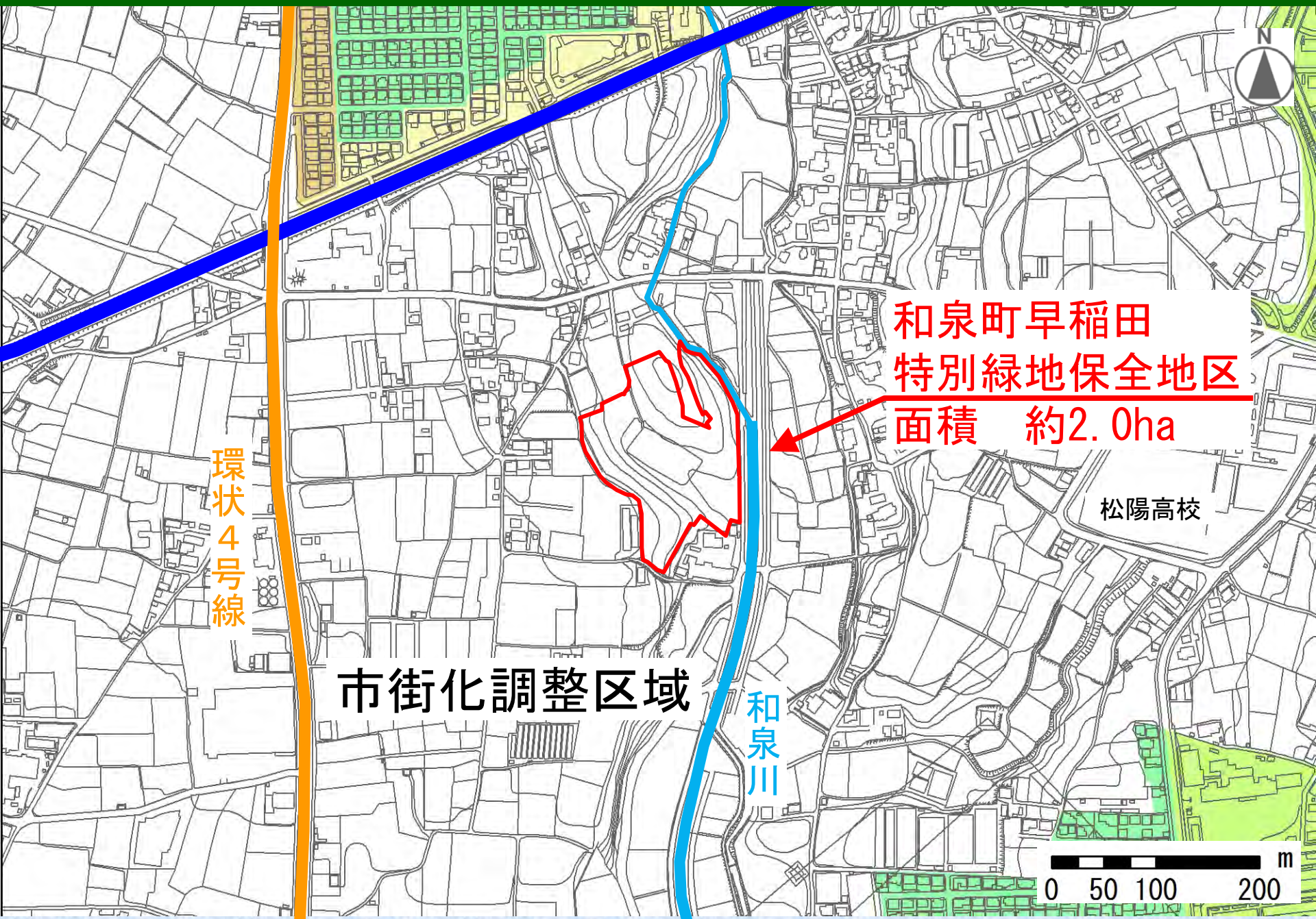
いずみ野駅

0 150 300 600 m

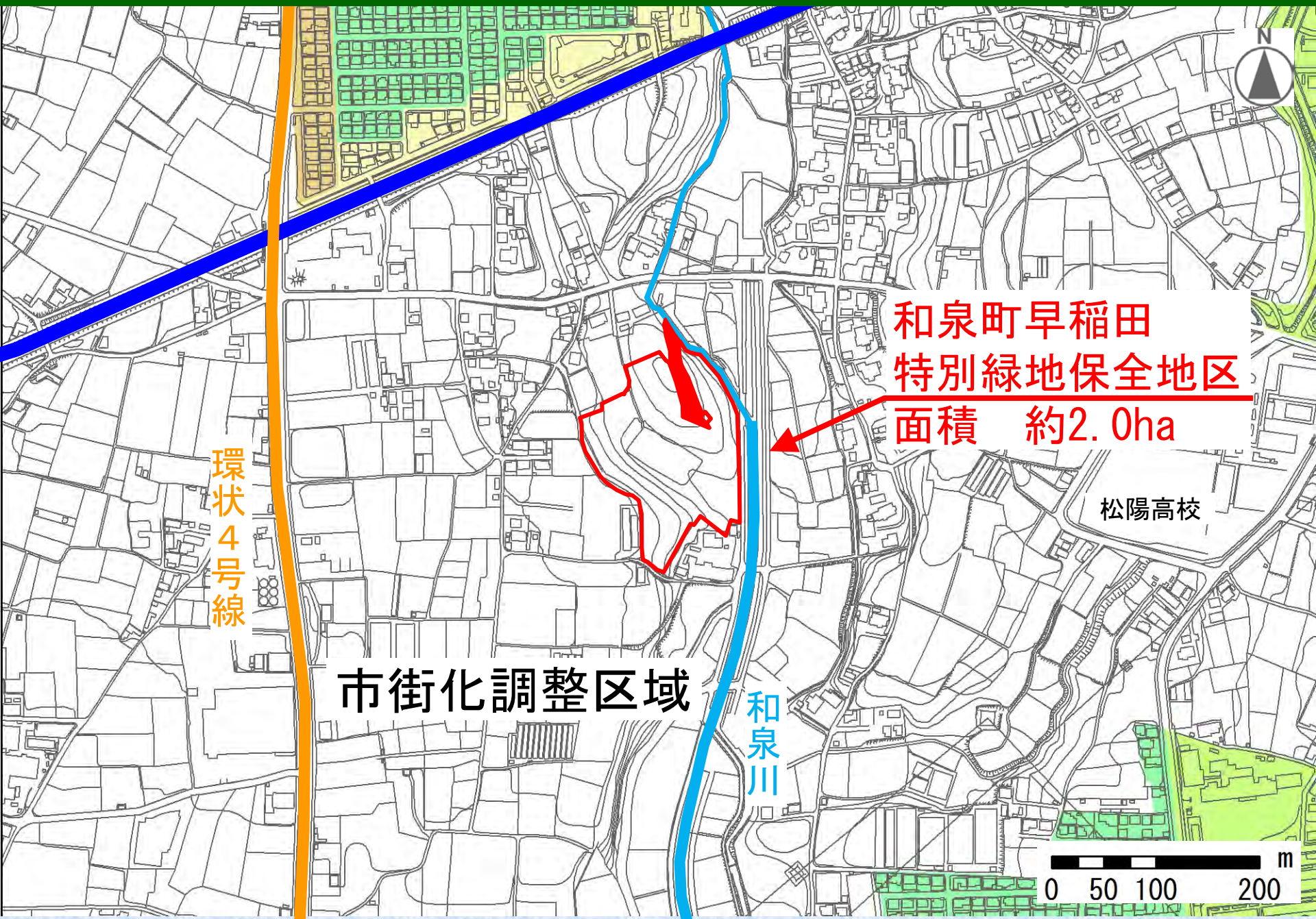
■和泉町早稻田特別緑地保全地区 区域図(変更前)



■和泉町早稲田特別緑地保全地区 区域区分



■和泉町早稻田特別緑地保全地区 区域図（変更後）



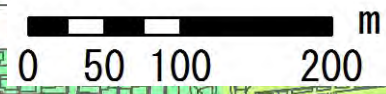
和泉町早稻田
特別緑地保全地区
面積 約2.0ha

環状4号線

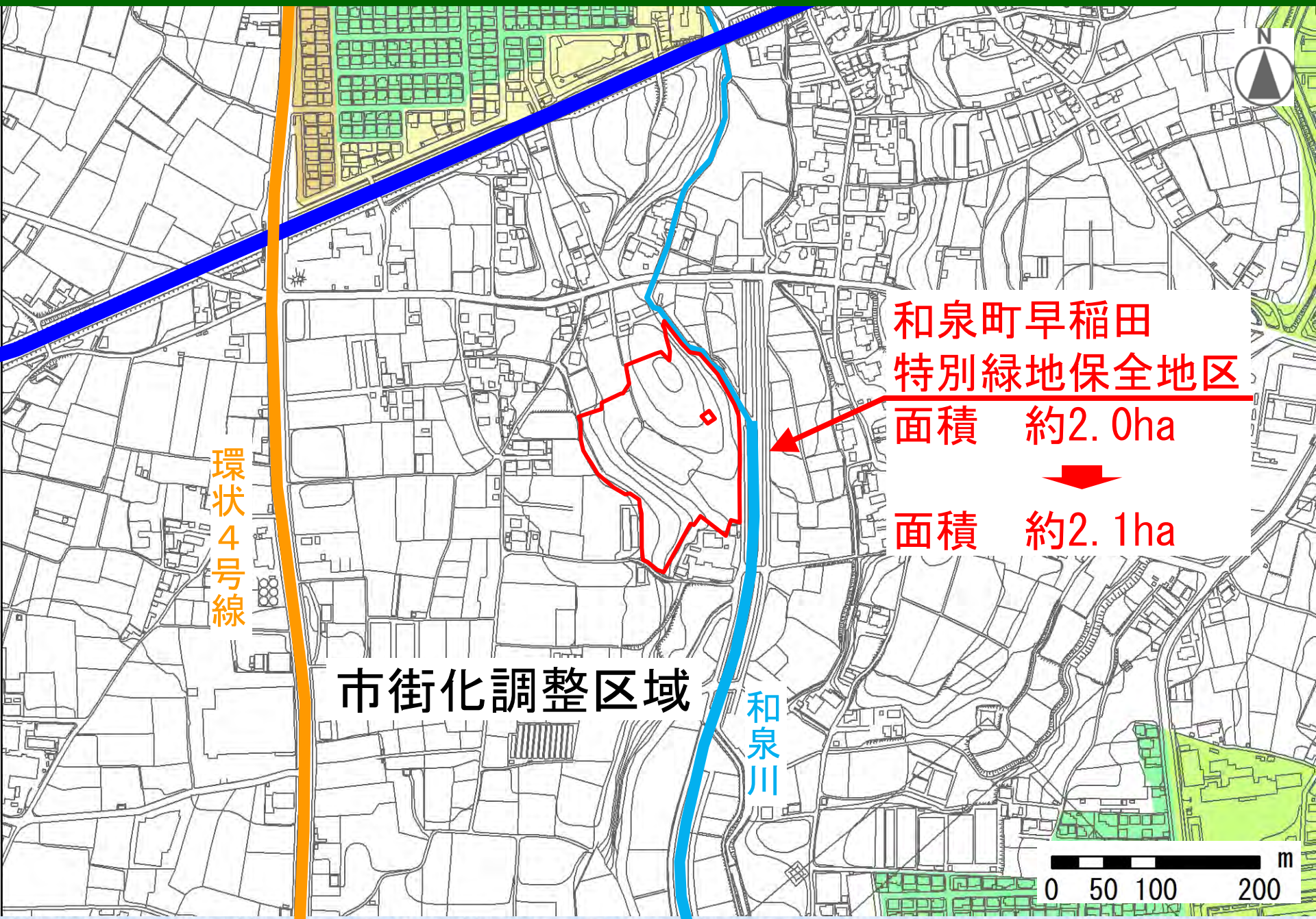
市街化調整区域

和泉川

松陽高校



■和泉町早稻田特別緑地保全地区 区域図（変更後）



■和泉町早稲田特別緑地保全地区 航空写真



和泉町早稲田
特別緑地保全地区
面積 約2.1ha



平成29年12撮影





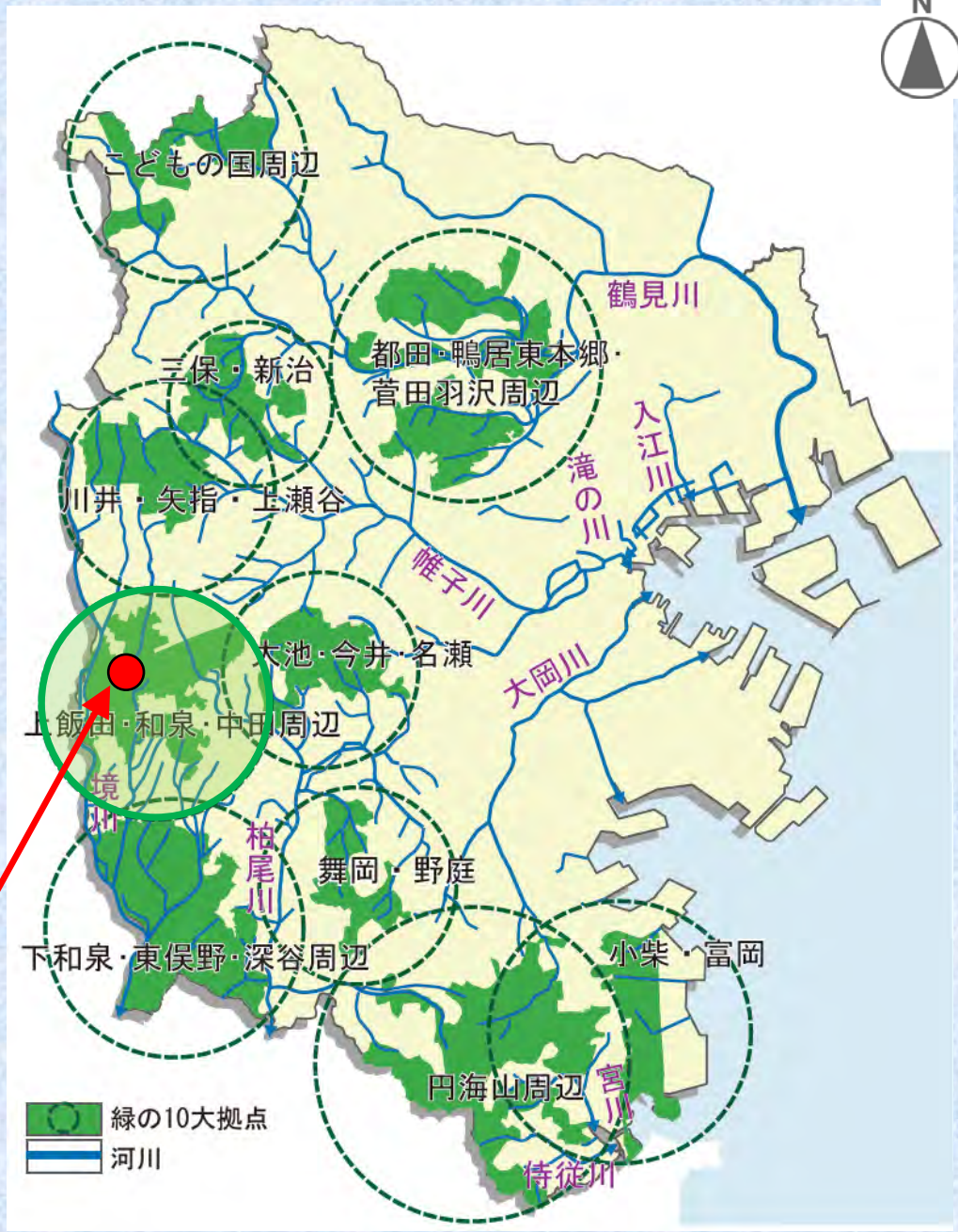
■横浜市水と緑の基本計画での位置付け

緑の10大拠点

上飯田・和泉・中田周辺地区

特別緑地保全地区や市民の森などの緑地保全制度に基づく指定や、公園整備などにより、緑地を保全・活用する

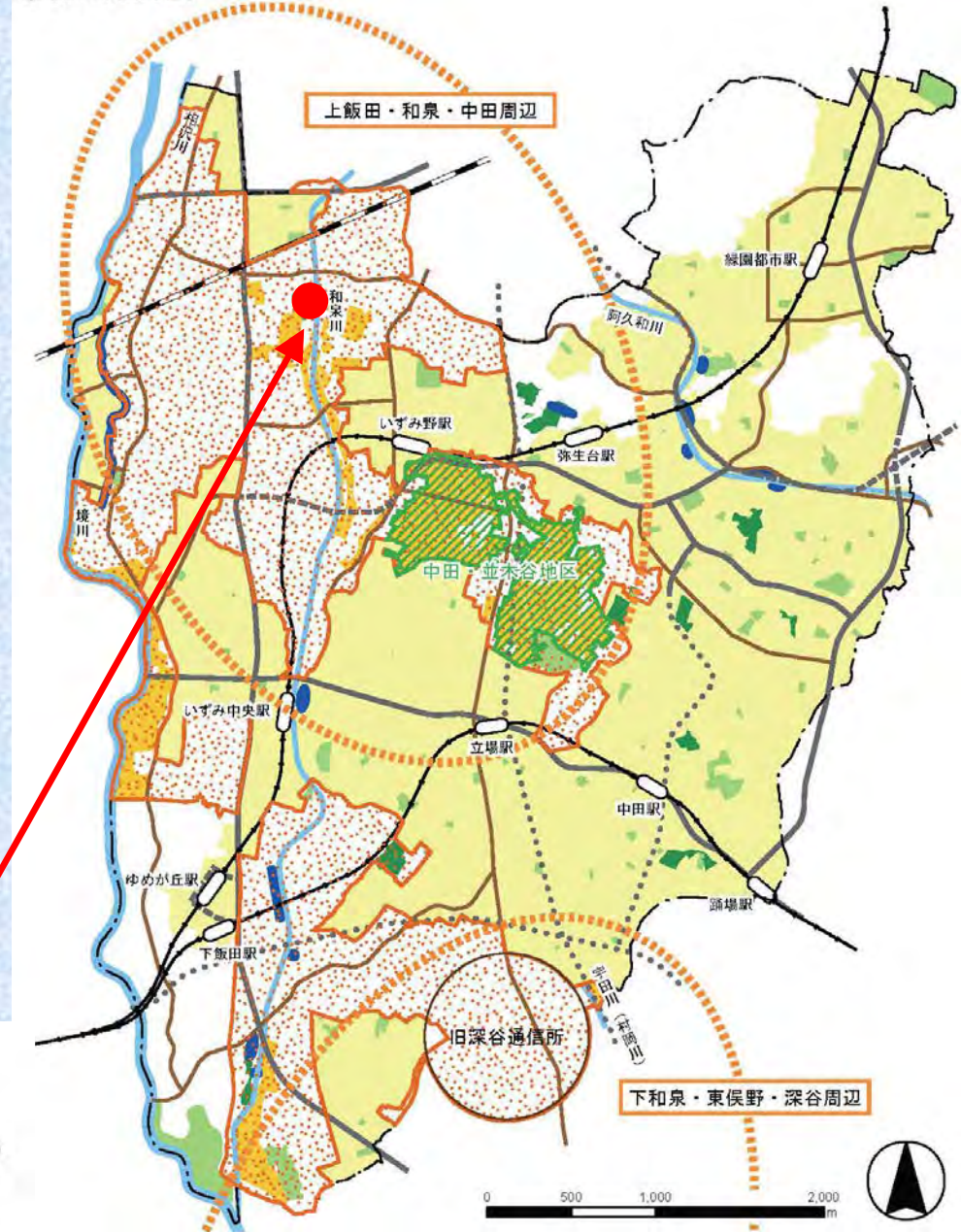
**和泉町早稻田
特別緑地保全地区**



環境の方針図

まともりのある良好な緑地について、特別緑地保全地区や市民の森などの緑地保全制度により保全を進めるとともに、生物多様性の保全を図る

**和泉町早稲田
特別緑地保全地区**



- | | | |
|---------------------------|---------|------------|
| 公園
(地区公園、近隣公園、街区公園) | 緑の10大拠点 | 鉄道 |
| 特別緑地保全地区、
市民の森、ふれあいの樹林 | 親水拠点 | 河川 |
| 農業振興地域 | 市街化区域 | 幹線道路(既存) |
| 農業専用地区 | | 幹線道路(整備予定) |
| 農用地区域 | | 幹線道路(計画等) |
| | | 主要な地域道路 |





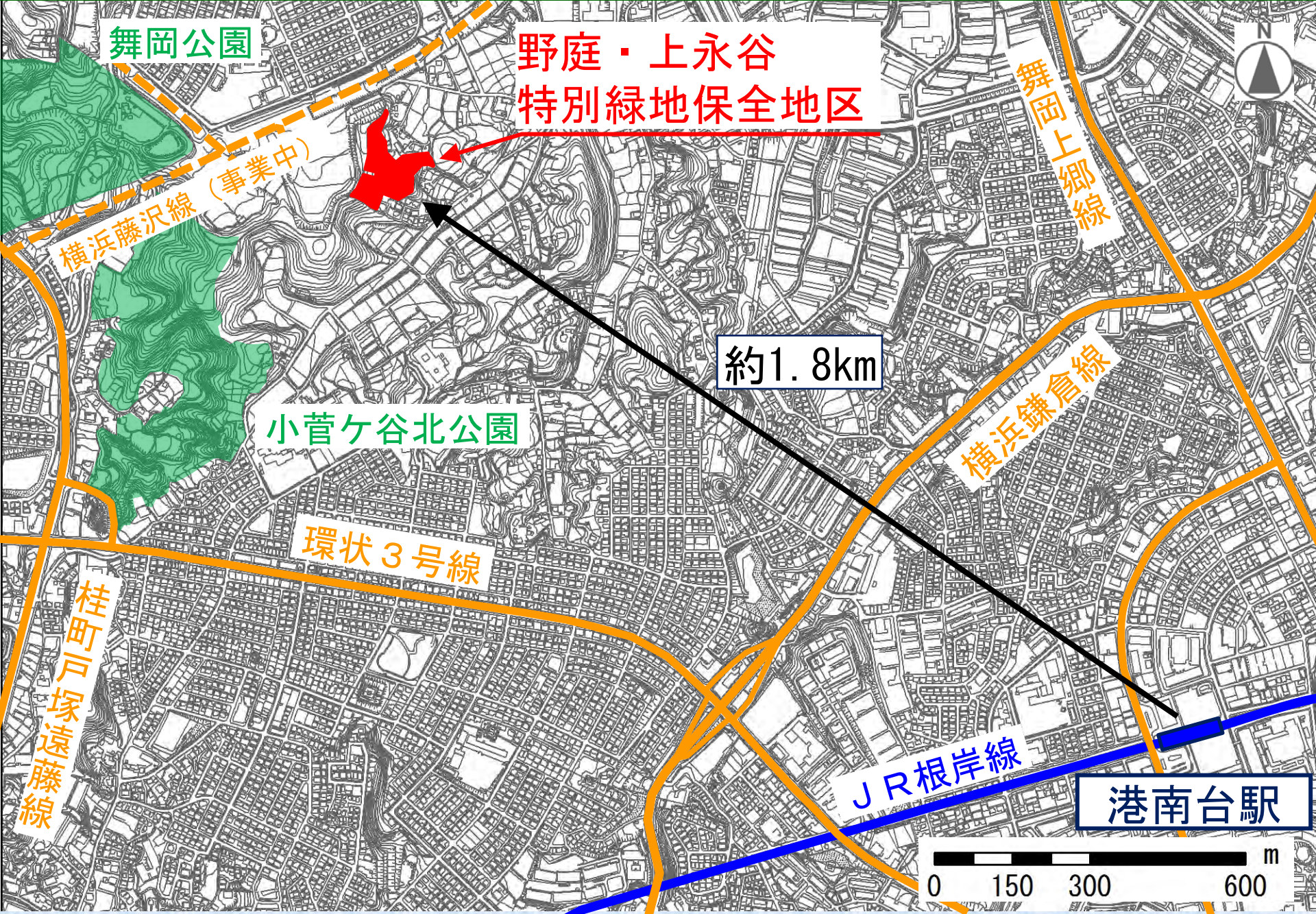
■野庭・上永谷町特別緑地保全地区の位置図

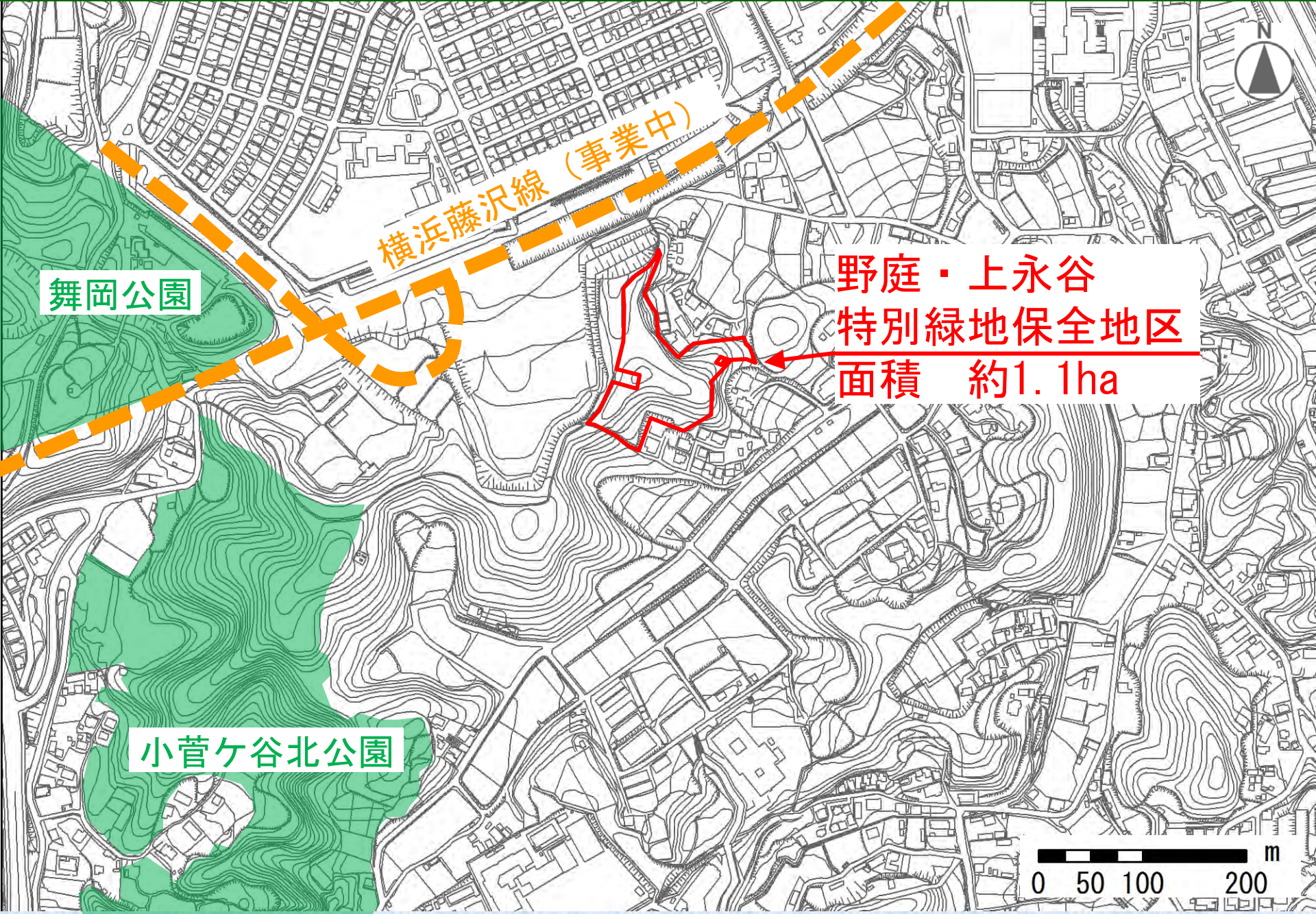


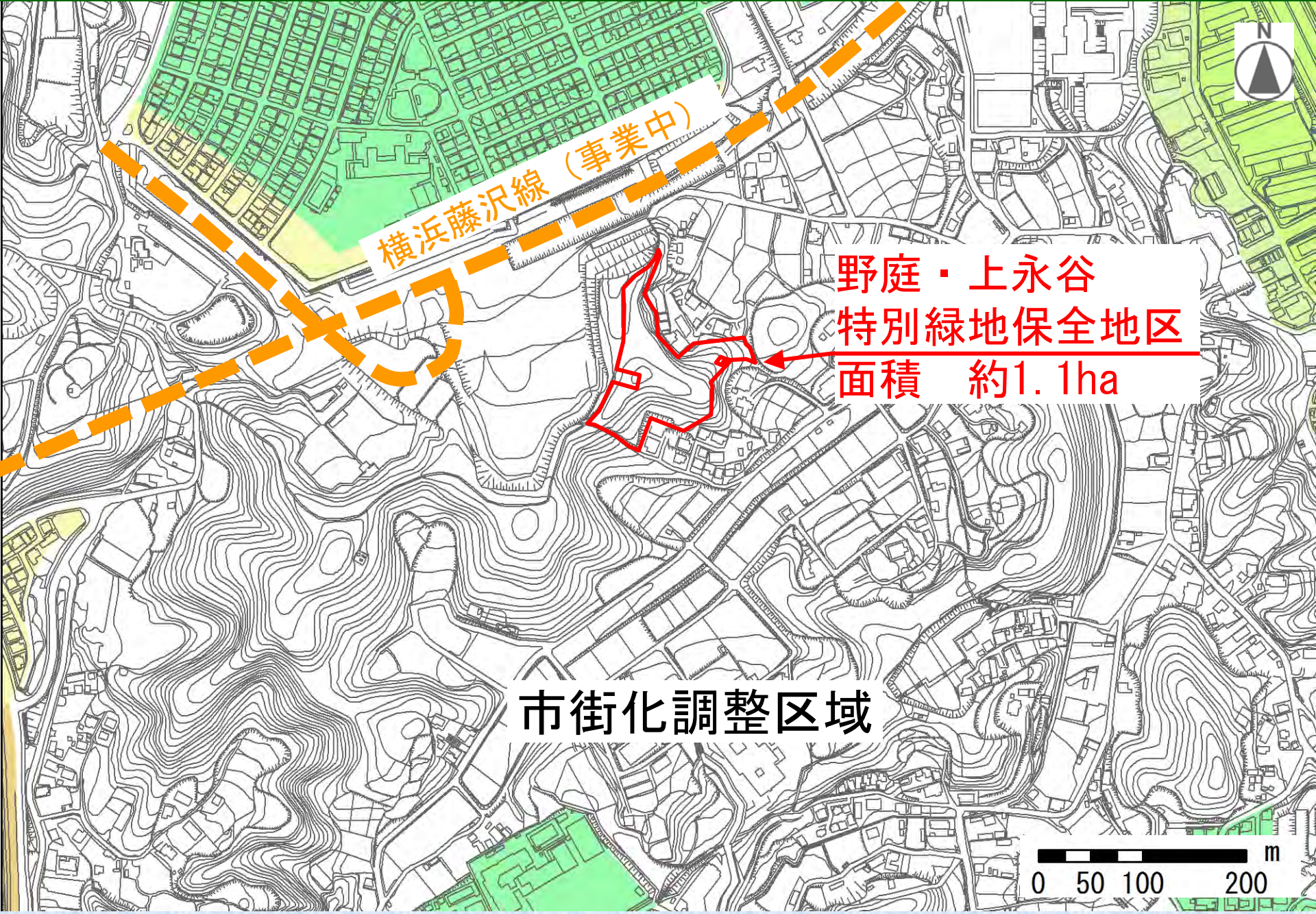
港南区

のば かみながやちょう
野庭・上永谷町

■野庭・上永谷町特別緑地保全地区 位置図



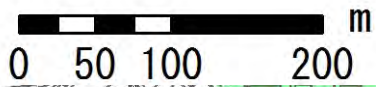


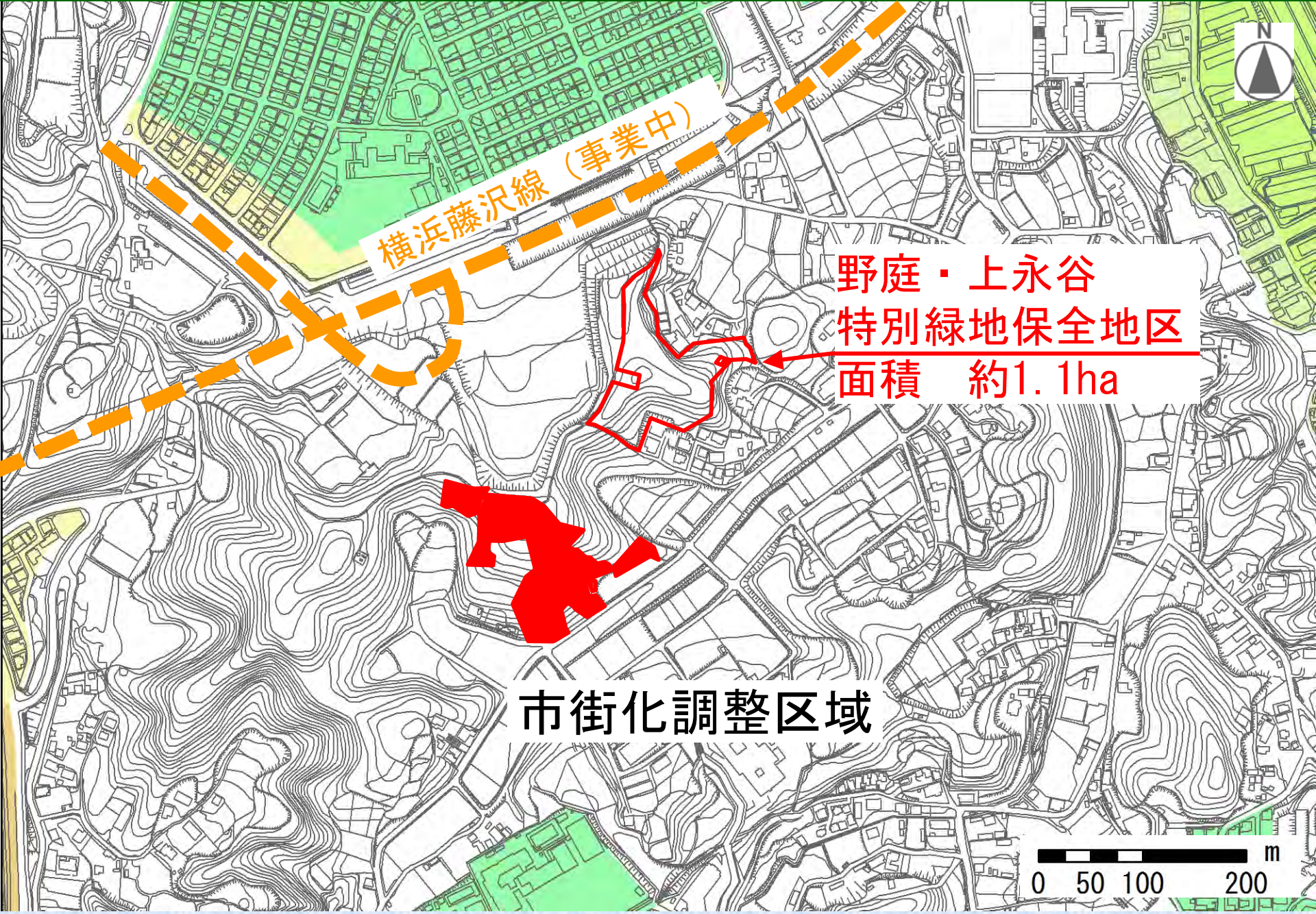


横浜藤沢線 (事業中)

野庭・上永谷
特別緑地保全地区
面積 約1.1ha

市街化調整区域



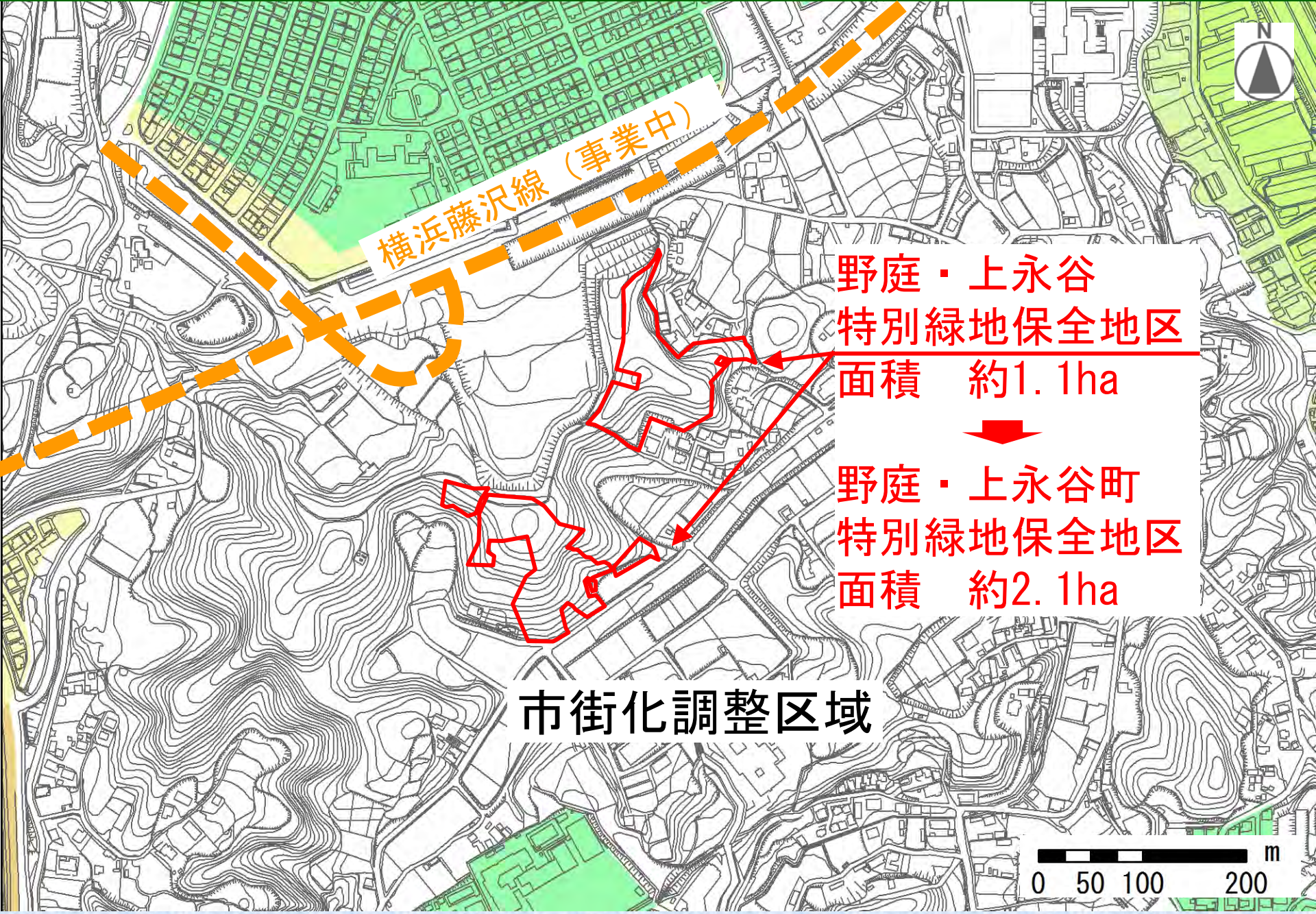


横浜藤沢線 (事業中)

野庭・上永谷
特別緑地保全地区
面積 約1.1ha

市街化調整区域





横浜藤沢線 (事業中)

野庭・上永谷
特別緑地保全地区

面積 約1.1ha

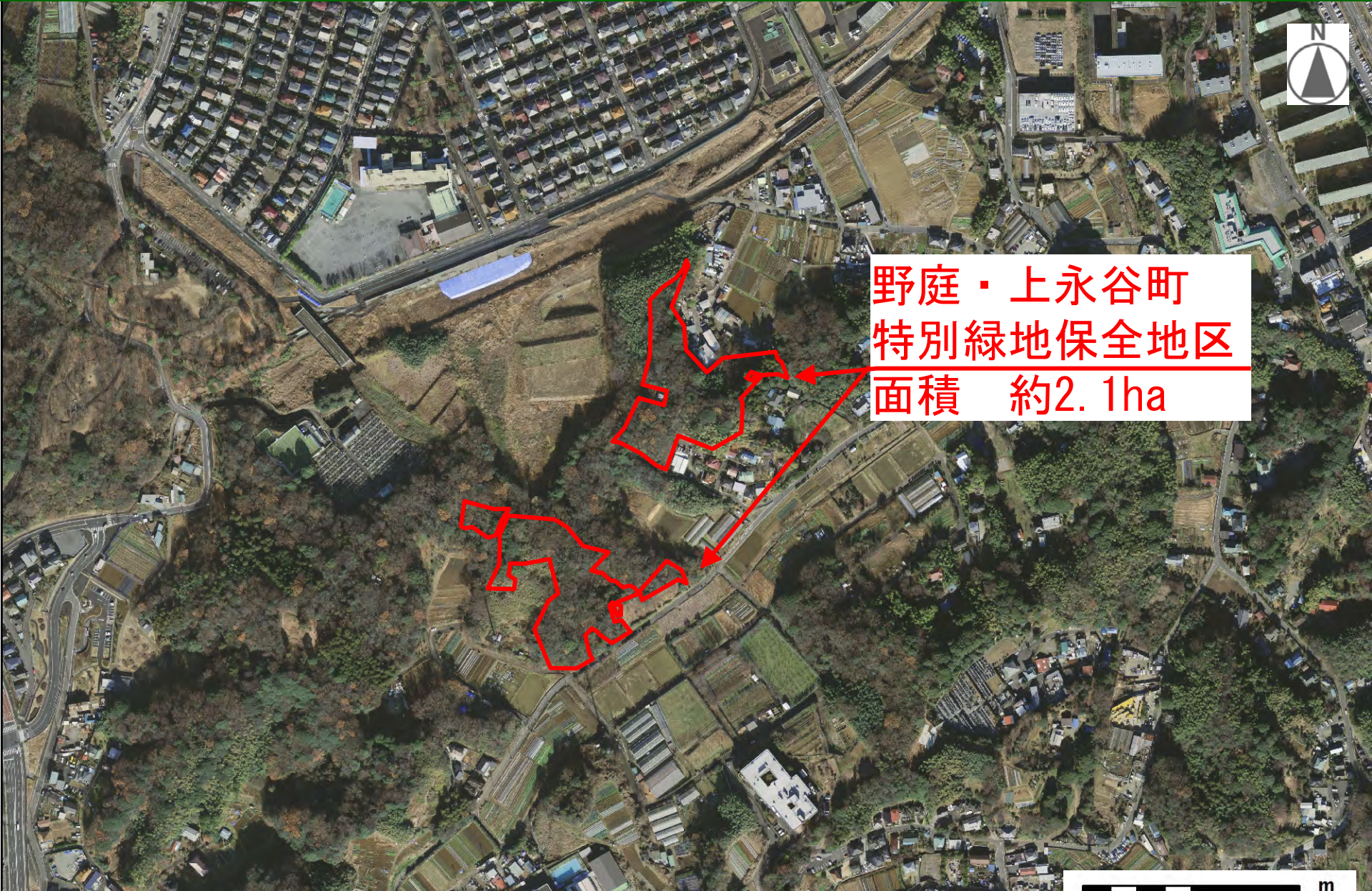


野庭・上永谷町
特別緑地保全地区

面積 約2.1ha

市街化調整区域





野庭・上永谷町
特別緑地保全地区
面積 約2.1ha

平成29年12月撮影

