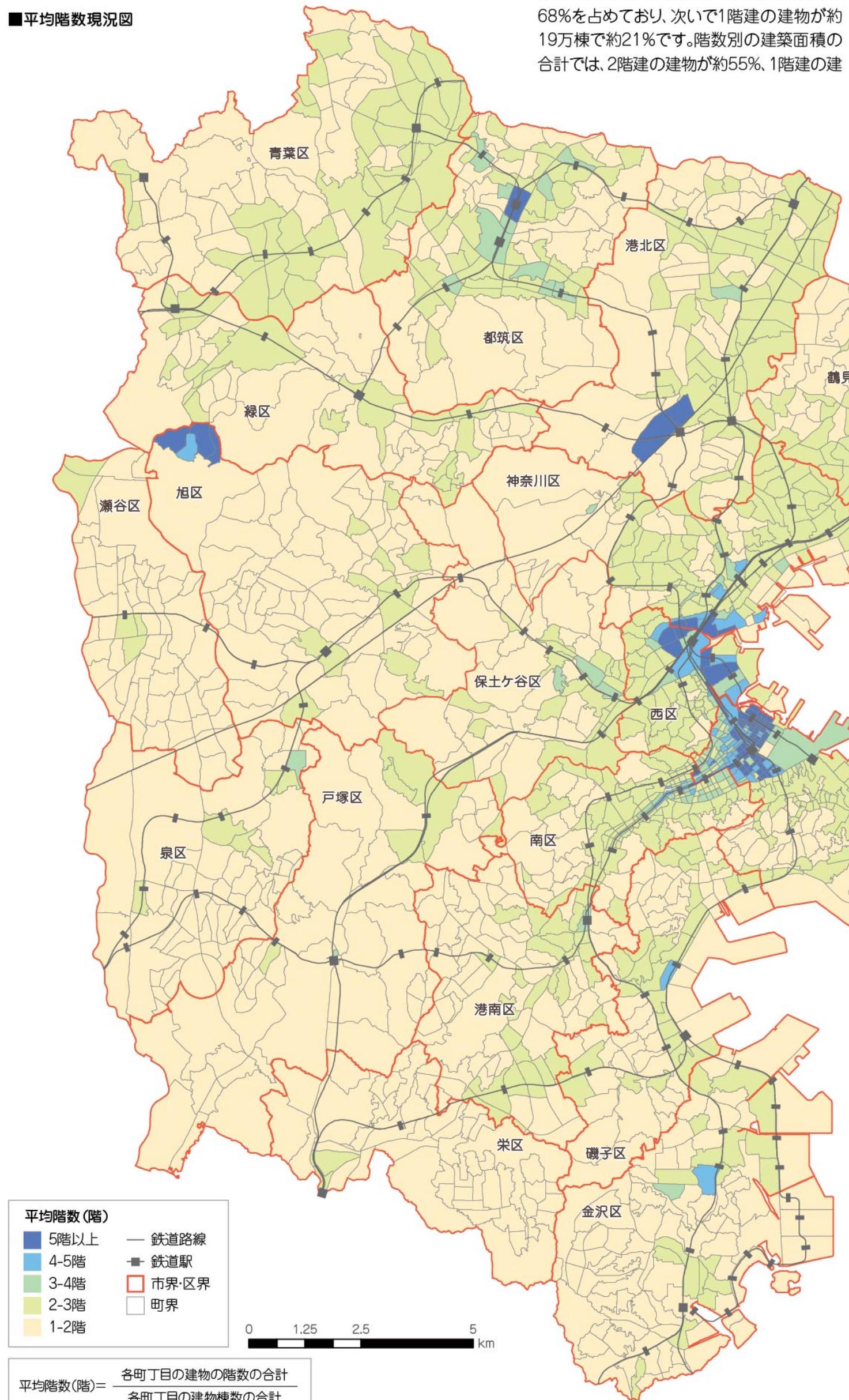


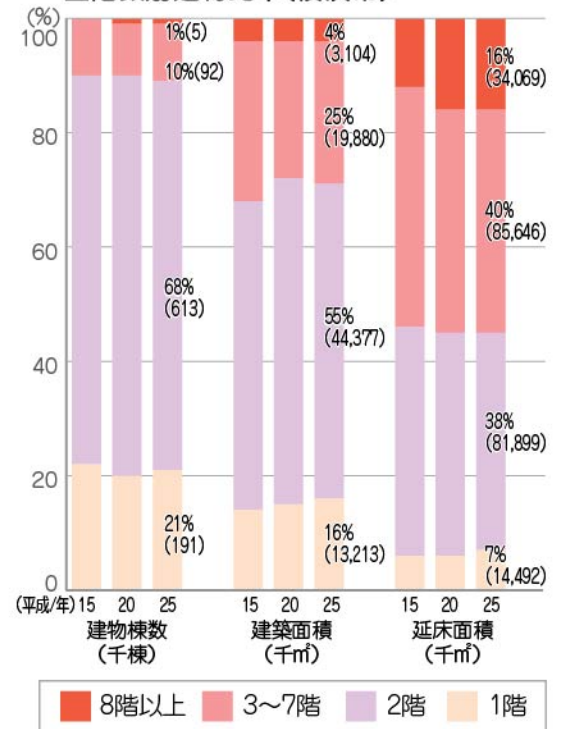
平均階数現況図



横浜市の建物棟数を階数別にみると、2階建の建物の割合が最も高く、約61万棟で約68%を占めており、次いで1階建の建物が約19万棟で約21%です。階数別の建築面積の合計では、2階建の建物が約55%、1階建の建物が約16%です。また、延床面積の合計では、2階建の建物は約38%、1階建の建物は約7%と少なくなります。3階～7階建の建物が約40%、8階以上の建物は約16%です。

区別のグラフでは、階数別に建物棟数の割合を示しています。また、町丁目単位で区分した市域図では、各町丁目の建物の平均階数を5段階で示しています。

階数別建物比率(横浜市)



区別階数別建物比率(建物棟数ベース)

