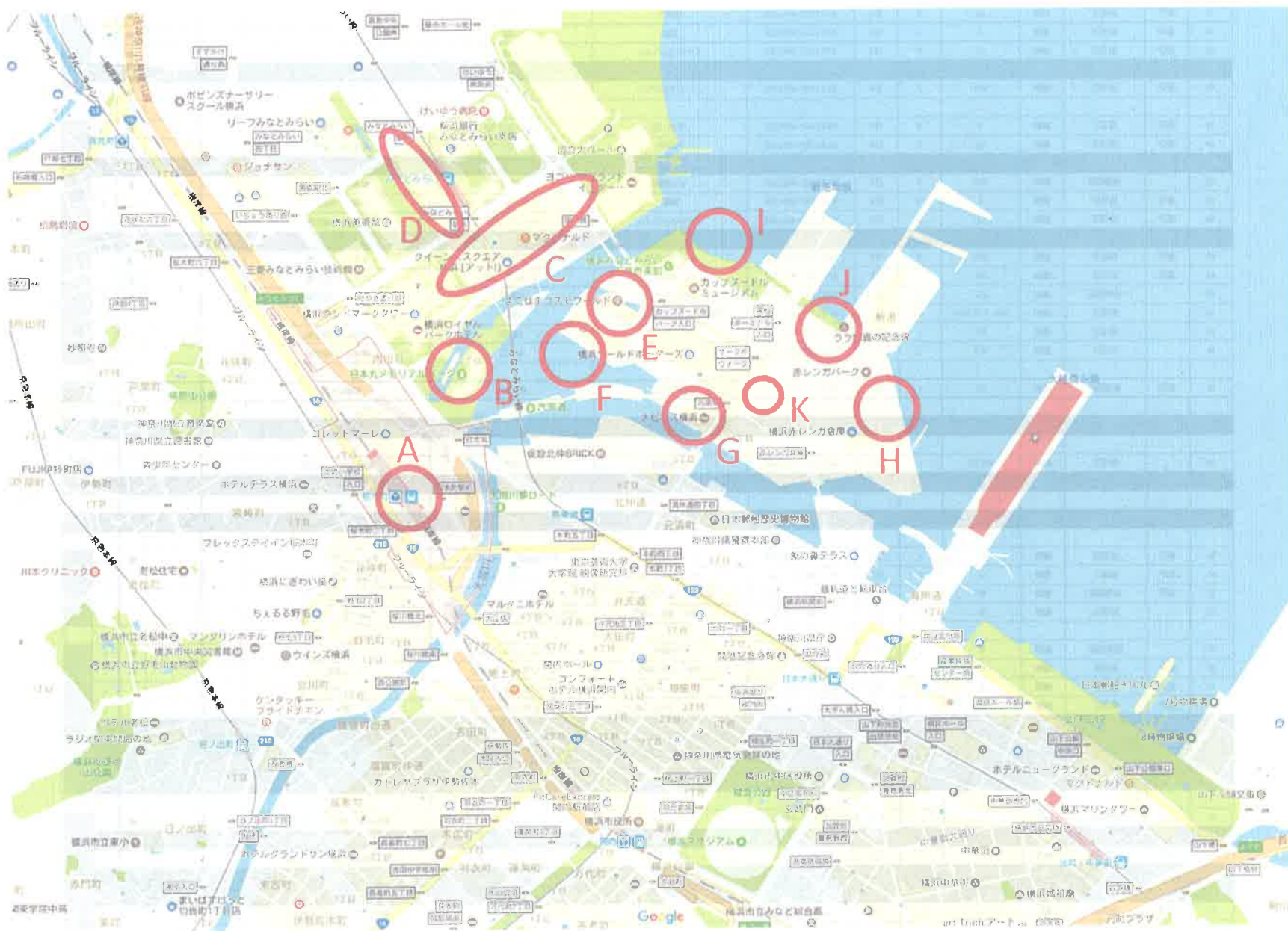


★みなとみらいエリア展開

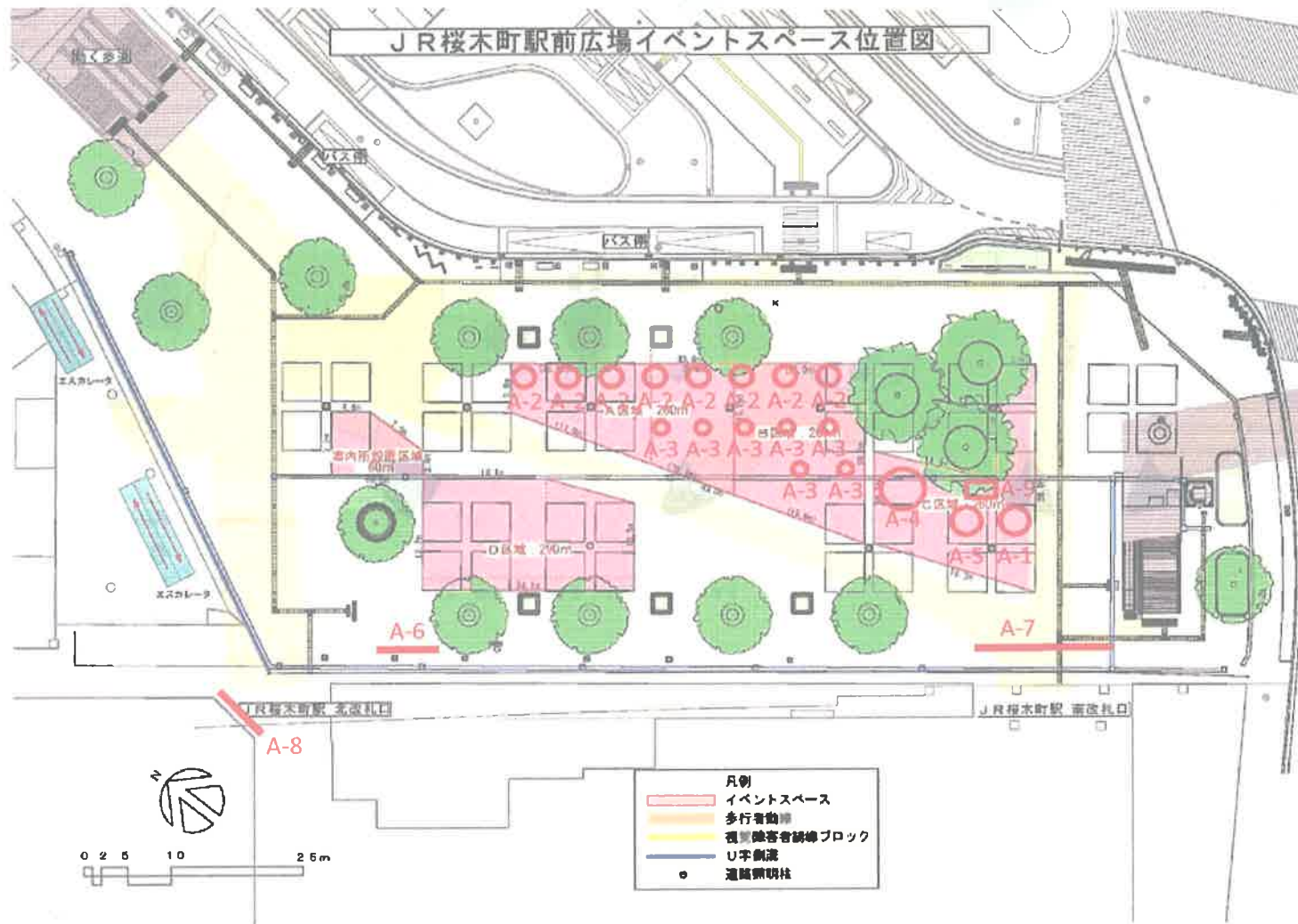




全体配置（一覧表）

No	新規 対象/非対象	冒険会	対象理由	場所	詳細場所	仕種	設置期間（搬入・撤去含む）		高さ	大きさ	用途地域	広告物上の種別	屋外広告	四面体 申請の有無
							日数	日数						
1				桜木町駅 / 桜木町駅前広場	イベントスペース	駅前イノベーション	2017.8~2017.8.16	9日	1		商業	広告板	必要	9
2				桜木町駅 / 桜木町駅前広場	イベントスペース	バルーン H2	2017.8~2017.8.16	9日	8	13	商業	広告板	必要	10
3				桜木町駅 / 桜木町駅前広場	イベントスペース	バルーン H1	2017.8~2017.8.16	9日	7	3	商業	広告板	必要	11
6				桜木町駅 / 桜木町駅前広場	ITS DEMOガラス面	ラッピング	2017.8~2017.8.16	9日	1	4	商業	壁面看板	必要	14
8	●			桜木町駅 / 桜木町駅前広場	GIA桜木町ガラス面	ラッピング	2017.8~2017.8.16	9日	1	2	商業	壁面看板		16
5				日本丸	日本丸メモリアルパーク	揚子ボール フラッグ	2017.8~2017.8.16	9日	35	2	商業	広告幕	必要	23
6				日本丸	日本丸メモリアルパーク	緑地 FFP装飾 H1	2017.8~2017.8.16	9日	15	3	商業	広告板	必要	27
7	●			日本丸	日本丸メモリアルパーク	緑地 フォトスポット	2017.8~2017.8.16	9日	1	3	商業	広告板	必要	28
8	●			日本丸	日本丸メモリアルパーク	物販テント	2017.8~2017.8.16	9日	1	9	商業	壁面看板		29
1				クイーンズスクエア横浜	クイーンモール入口(ランドマーク口)	上部ガラス面 ラッピング	2017.8~2017.8.16	9日	1	70	商業	※屋内		31
2				クイーンズスクエア横浜	クイーンズパーク入口	上部ガラス面 ラッピング	2017.8~2017.8.16	9日	1	59	商業	壁面看板	必要	33
3				クイーンズスクエア横浜	クイーンズパーク	イス・テーブルセット	2017.8~2017.8.16	9日	5	11	商業	広告板	必要	34
4	●			クイーンズスクエア横浜	グラモール公園円形広場	階段ラッピング	2017.8~2017.8.16	9日	1	17	商業	広告板	必要	35
2				コスモワールド 新館	園内	観覧車LED	2017.8~2017.8.15	7日	1	22,000	商業	広告板		41
1	●			ナビオス横浜	ガラス面	ラッピング	2017.8~2017.8.15	9日	1	21	商業	壁面看板	必要	46
1				横浜赤レンガ倉庫	広場B	バルーンふむふむ H9	2017.8~2017.8.15	7日	1	276	商業	広告板		49
2				横浜赤レンガ倉庫	広場B	ステージカー	2017.8~2017.8.15	7日	1	15	商業	広告板		50
				横浜赤レンガ倉庫	広場B	ステージ背景(丸ハブリ小童車面)	2017.8~2017.8.15	7日	3	16.8, 31.8, 16.8	商業	広告板		51
4	●			横浜赤レンガ倉庫	広場B	インフォメーションブース	2017.8~2017.8.15	7日	3	77	商業	壁面看板		52
5	●			横浜赤レンガ倉庫	赤レンガパーク	QQラウンジ	2017.8~2017.8.16	9日	1	30	商業	広告板	必要	53
6	●			横浜赤レンガ倉庫	赤レンガパーク	ウエルカムゲート	2017.8~2017.8.16	9日	2	105	商業	広告板	必要	54
8	●			横浜赤レンガ倉庫	赤レンガパーク	リアルポケストップ	2017.8~2017.8.16	9日	5	17	商業	広告板	必要	56
9	●			横浜赤レンガ倉庫	赤レンガパーク	標識	2017.8~2017.8.16	9日	5	2	商業	広告板	必要	57
10	●			横浜赤レンガ倉庫	広場B	物販テント	2017.8~2017.8.16	9日	2	198	商業	壁面看板		58
12	●			横浜赤レンガ倉庫	赤レンガパーク	名刺板	2017.8~2017.8.16	9日	3	57	商業	広告板	必要	60
13	●			横浜赤レンガ倉庫	赤レンガパーク	E2パネル	2017.8~2017.8.16	9日	6	2	商業	広告板	必要	61
1	●			カップヌードルミュージアムパーク	園内	ウエルカムゲート	2017.8~2017.8.16	9日	2	105	商業	広告板	必要	63
3	●			カップヌードルミュージアムパーク	園内	リアルポケストップ	2017.8~2017.8.16	9日	4	14	商業	広告板	必要	65
4	●			カップヌードルミュージアムパーク	園内	標識	2017.8~2017.8.16	9日	5	2	商業	広告板	必要	66
5	●			カップヌードルミュージアムパーク	敷地内	名刺板	2017.8~2017.8.16	9日	3	57	商業	広告板	必要	67
6	●			カップヌードルミュージアムパーク	園内	E2パネル	2017.8~2017.8.16	9日	6	2	商業	広告板	必要	68
1	●			赤レンガ〜カップヌードルミュージアムパーク間歩道	歩道	リアルポケストップ	2017.8~2017.8.16	9日	3	10	商業	広告板	必要	70
2	●			赤レンガ〜カップヌードルミュージアムパーク間歩道	歩道	標識	2017.8~2017.8.16	9日	4	2	商業	広告板	必要	71
	●			赤レンガ〜カップヌードルミュージアムパーク間歩道	歩道	E2パネル	2017.8~2017.8.16	9日	3	1	商業	広告板	必要	

No	新規	審議会 対象/非対象	対象理由	場所	詳細	仕様	設置期間 (搬入・撤去含む)		套数	大きさ m2	用途地域	広告物上の種別	屋外広告 申請の有無	図面兼 ページ
							日程	日数						
1				桜木町駅 / 桜木町駅前広場	イベントスペース	駅前インフォメーションテント	2017.8.8~2017.8.16	9日	1	33	商業	広告板	必要	9
2				桜木町駅 / 桜木町駅前広場	イベントスペース	バルーン H2	2017.8.8~2017.8.16	9日	8	13	商業	広告板	必要	10
3				桜木町駅 / 桜木町駅前広場	イベントスペース	バルーン H1	2017.8.8~2017.8.16	9日	7	3	商業	広告板	必要	11
6				桜木町駅 / 桜木町駅前広場	ITS DEMOガラス面	ラッピング	2017.8.8~2017.8.16	9日	1	4	商業	雙面看板	必要	14
8	●			桜木町駅 / 桜木町駅前広場	CIAL 桜木町ガラス面	ラッピング	2017.8.8~2017.8.16	9日	1	2	商業	雙面看板		16

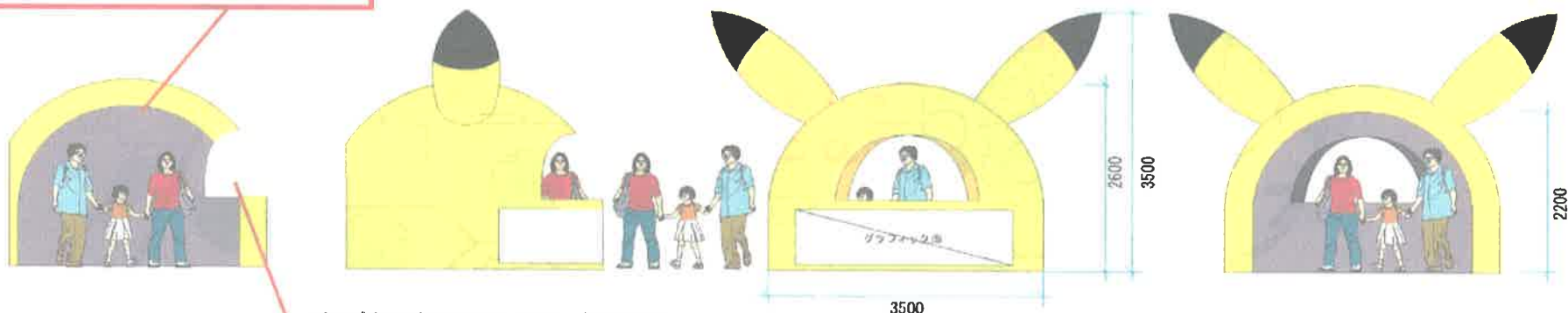


○表面積
円柱表面積 = 32.97㎡

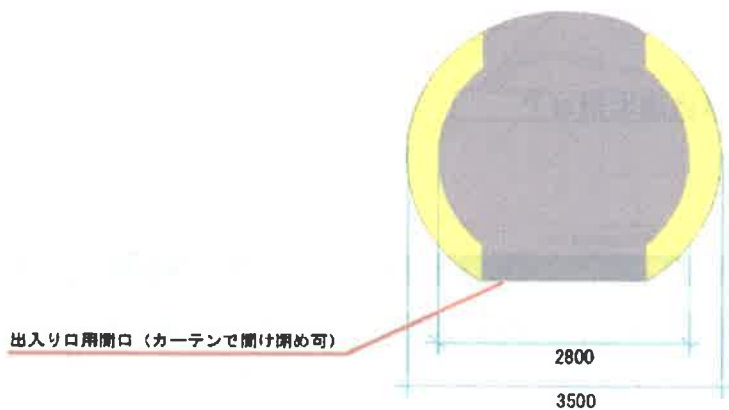
○重量
150kg+ウェイト40kg=190kg

○黄色部分のマンセル値
【CMYK】C:0 M:16 Y:100 K:0
【RGB】R:255 G:215 B:0

設置可能。スピーカー等重量のあるモノは床置きとなります。



スタンプラリーやインフォメーション、物販用の開口

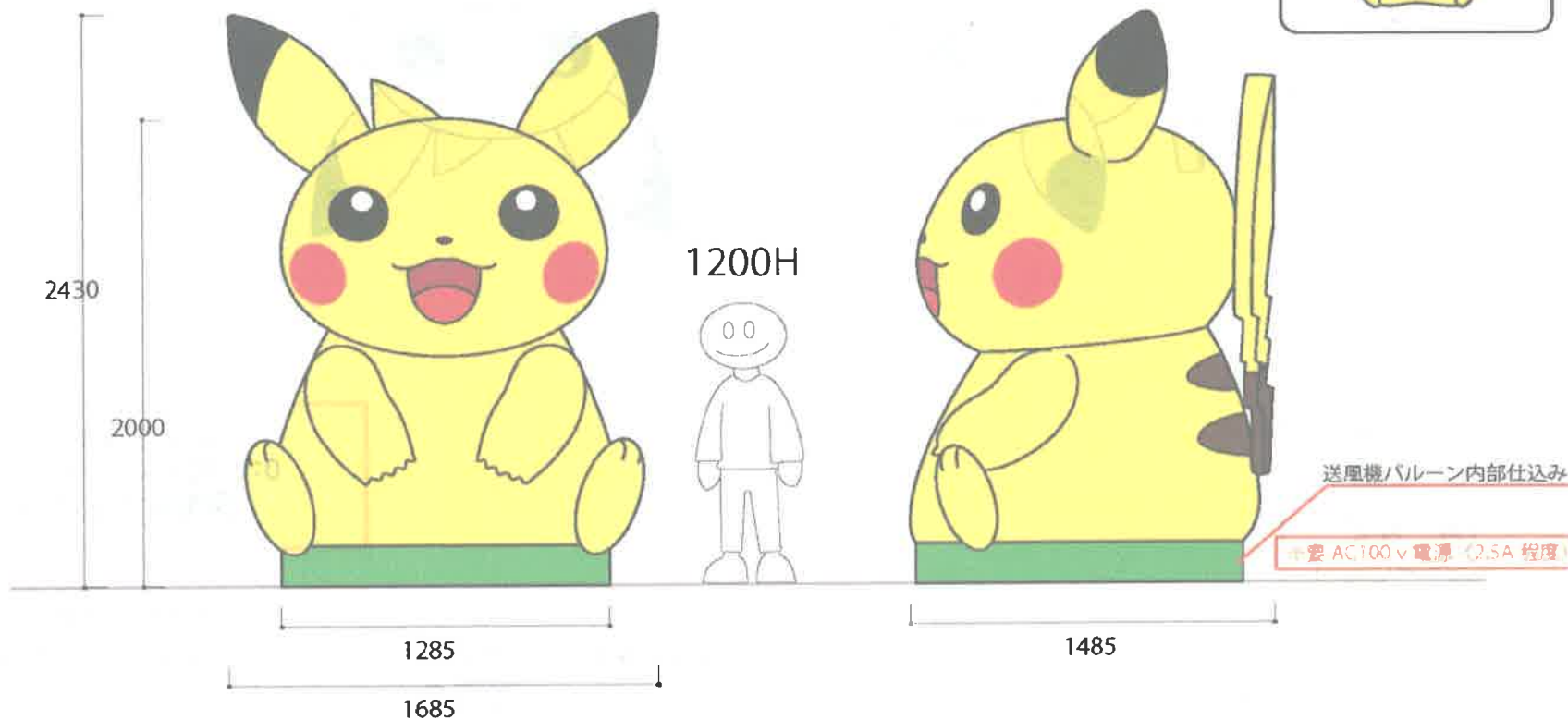


出入り口用開口（カーテンで開け閉め可）

○表面積
円柱表面積=12.89㎡
※直径×3.14×高さ

○重量
70kg +ウエイト60kg=130kg

○黄色部分のマンスセル値
【CMYK】C:0 M:16 Y:100 K:0
【RGB】R:255 G:215 B:0

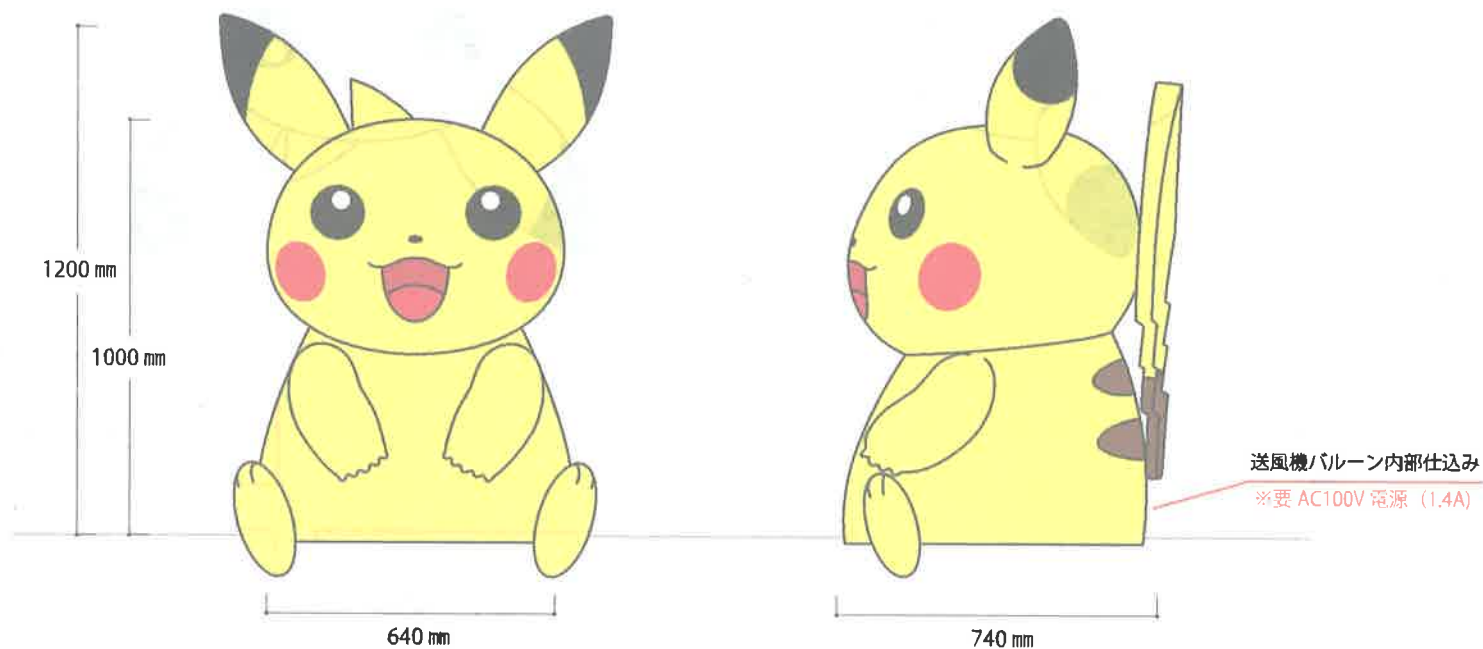
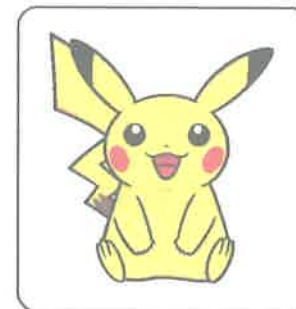


Title	ピカチュウバルーン H2000 / ポケモン様		Date	▶ ▶ ▶
Type	提案イメージ	Size	Scale	

○表面積
円柱表面積=2.4㎡
※直径×3.14×高さ

○重量
15kg +ウエイト20kg=35kg

○黄色部分のマンセル値
【CMYK】C:0 M:16 Y:100 K:0
【RGB】R:255 G:215 B:0

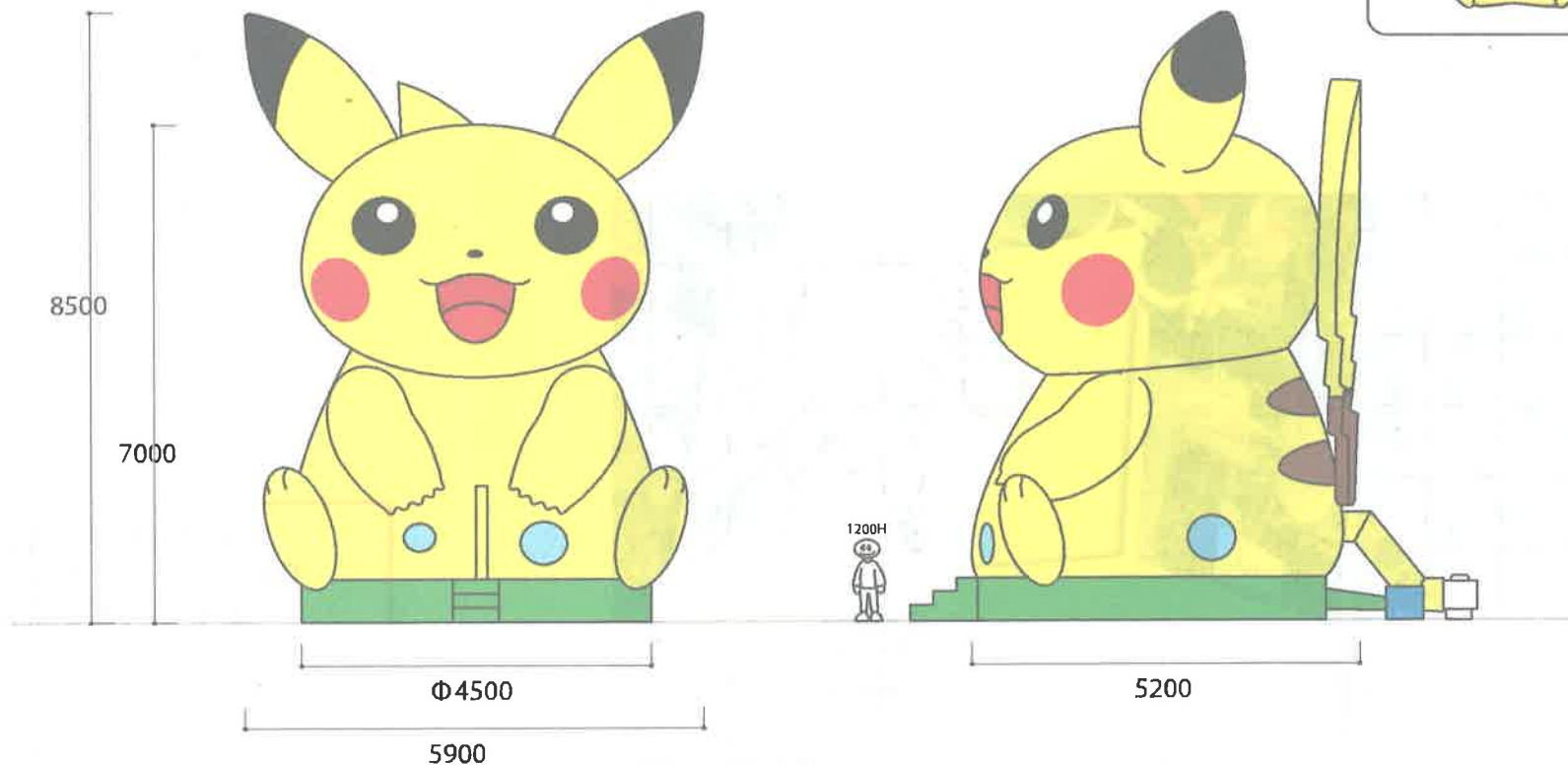


Title	ピカチュウバルーン H1000 mm	Date	▶ ▶ ▶
Type	Size	Scale	

○表面積
円柱表面積=157.5㎡
※直径×3.14×高さ

○重量
270kg + ウェイト80kg=350kg

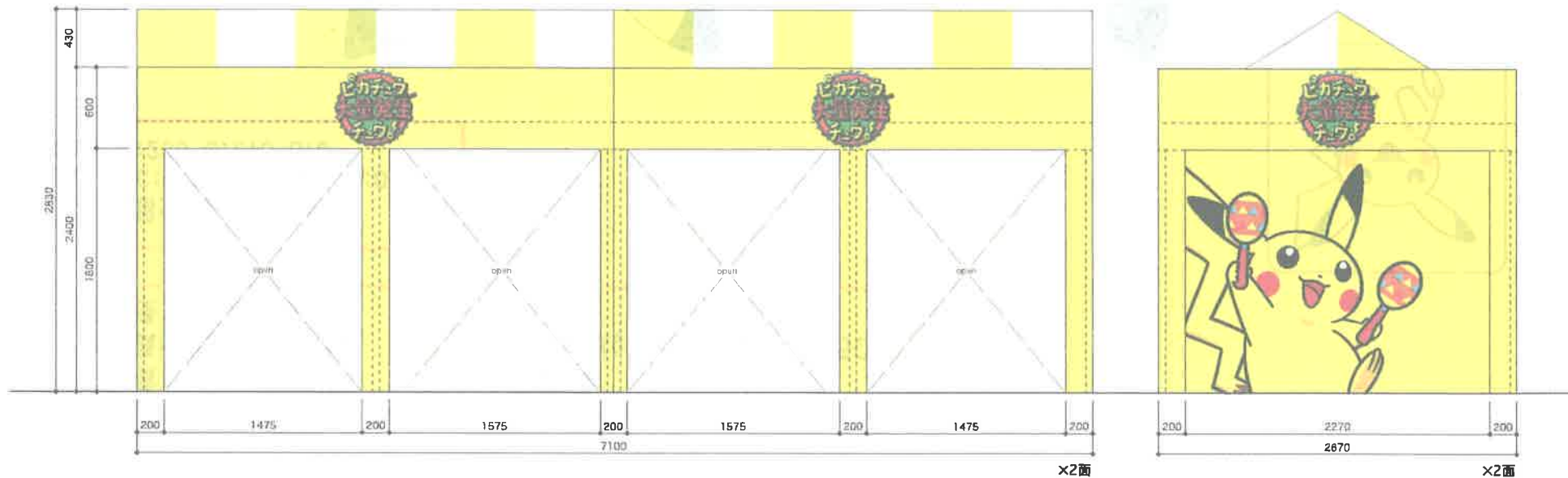
○黄色部分のマンセル値
【CMYK】C:0 M:16 Y:100 K:0
【RGB】R:255 G:215 B:0



Title	ピカチュウフワフワφ4500 (バルーン) / ポケモン様		Date	2014/4/30 ▶ 2014/5/8 ▶
Type	提案イメージ	Size	W:5900mm D:5200mm H:8500mm	
		Scale		

○広告表示面積
=25.8㎡

○黄色部分のマンセル値
【CMYK】C:0 M:16 Y:100 K:0
【RGB】R:255 G:215 B:0

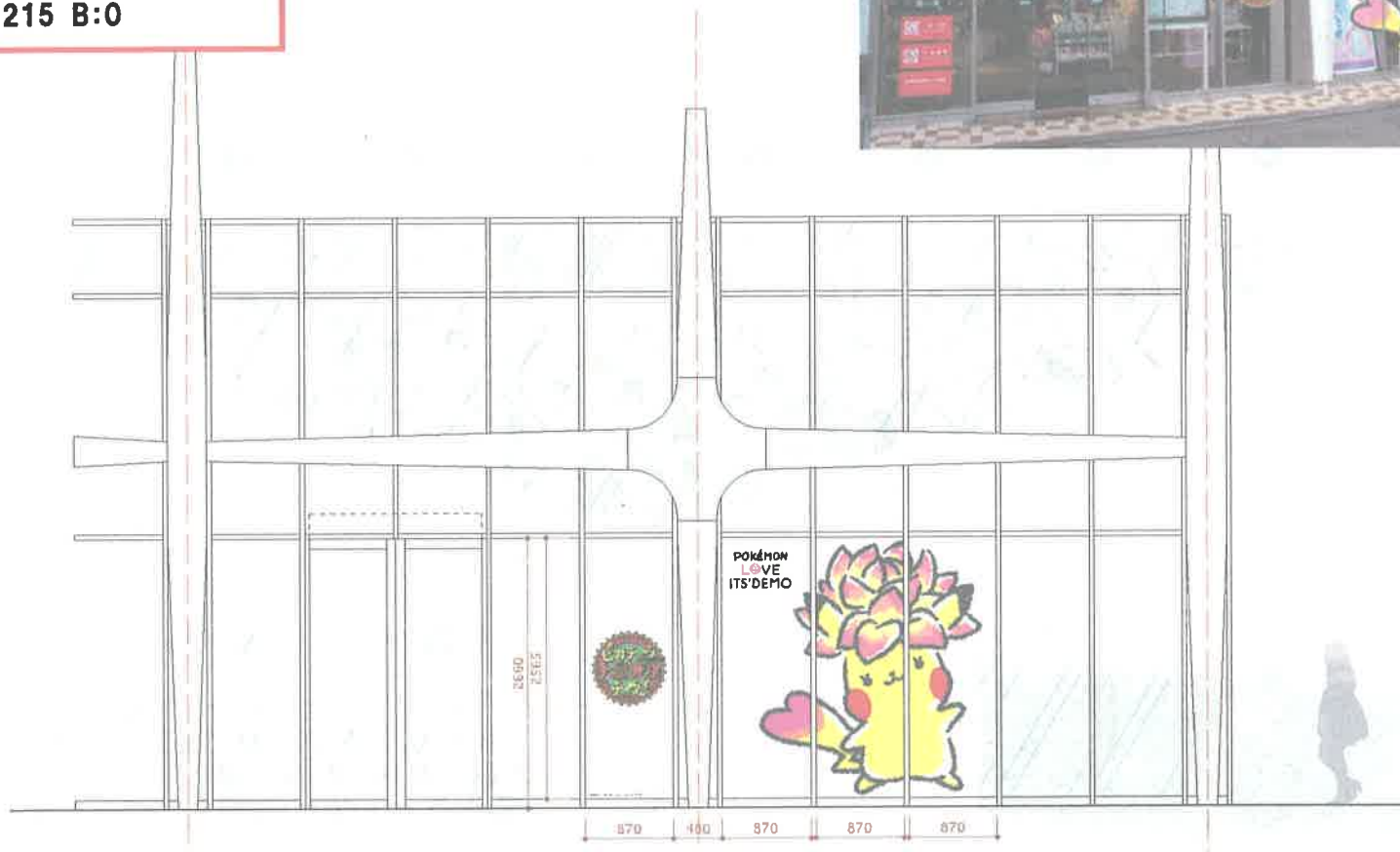


○ラッピング部分面積
4.0㎡

○黄色部分のマンセル値
【CMYK】C:0 M:16 Y:100 K:0
【RGB】R:255 G:215 B:0



イメージ



① 駅舎表面積に対する全てのサインの掲出面積(%)

既存屋外広告物 (37.4㎡) + ITS'DEMOガラス面 (4.0㎡)
+ 桜木町駅舎屋外ガラス面 (12.3㎡) + CIAL桜木町ガラス面 (1.6㎡) = 55.3㎡
屋外広告物総面積 (55.3㎡) ÷ 外壁総面積 (1365㎡) = 0.0405128...

4.1%

② ITS'DEMOテナント部分に対する
今回のサインの掲出面積(%)

ITS'DEMOガラス面ラッピング = 4.0㎡
4.0㎡ ÷ ITS'DEMOテナント表面積 (22.3㎡) = 0.17937....

18%

- Ⓐ …… 1.07 m²
- Ⓑ …… 1.75 m²
- Ⓒ …… 2.38 m²
- Ⓓ …… 2.96 m²
- Ⓔ …… 2.96 m²
- Ⓕ …… 2.38 m²
- Ⓖ …… 1.75 m²
- Ⓗ …… 1.07 m²

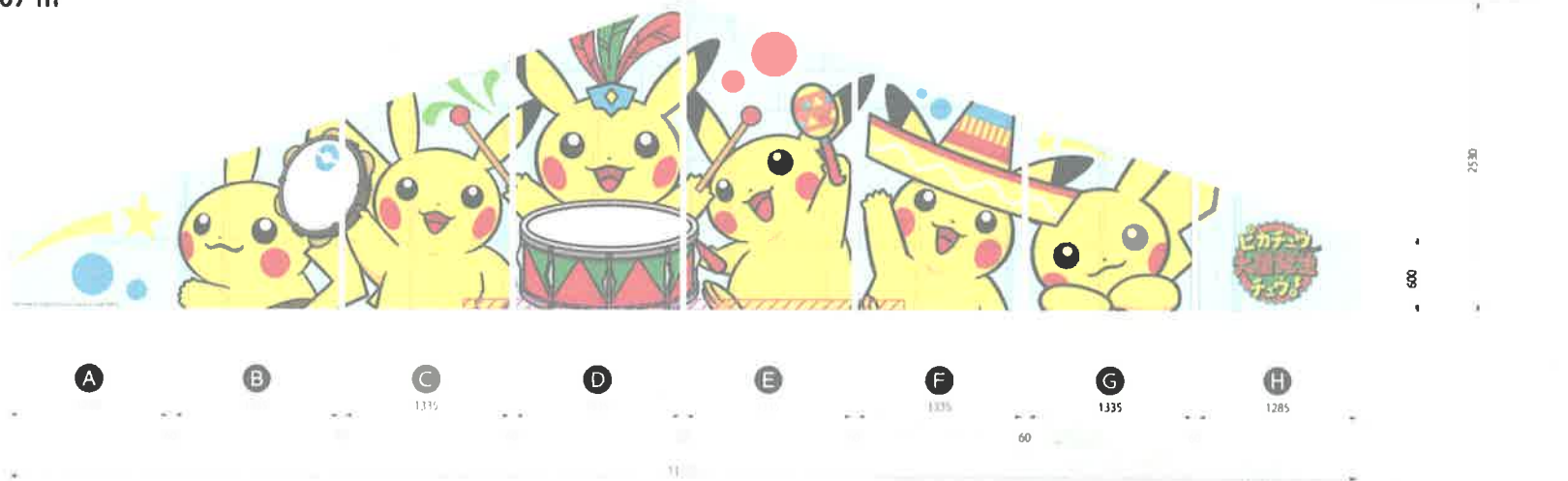
○ラッピング部分面積
12.3m²

○黄色部分のマンセル値
【CMYK】C:0 M:16 Y:100 K:0
【RGB】R:255 G:215 B:0

Ⓐ～Ⓗ計……16.32 m²



イメージ



※ピカチュウ、ロゴ、日付、権利表記部分以外はガラスを露出させて下さい。

支障箇所

① 駅舎表面積に対する全てのサインの掲出面積(%)

既存屋外広告物(37.4m²) + ITS'DEMOガラス面(4.0m²)
+ 桜木町駅舎屋外ガラス面(12.3m²) + CIAL桜木町ガラス面(1.6m²) = 55.3m²
屋外広告物総面積(55.3m²) ÷ 外壁総面積(1365m²) = 0.0405128...

4.1%

② 駅舎屋外ガラス面に対する今回のサインの掲出面積(%)

桜木町駅舎屋外ガラス面ラッピング=12.3m²
12.3m² ÷ 既存屋外広告物(16.94m²) = 0.7260...

72.6%