

令和4年度・第31回

いきいきふれあい 南なんデー

入場
無料

～コロナ禍で考えよう！健康と福祉のこと～

令和4年

10/2

10:00～14:00

会場

南区役所・南公会堂

横浜市南区浦舟町2-33

※ご来場の際は、マスク着用・消毒など感染対策の徹底をお願いいたします。

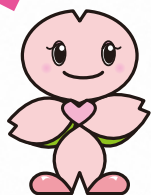
交通

横浜市営地下鉄「阪東橋駅」1B番出口 徒歩8分
京浜急行線「黄金町駅」 徒歩14分
横浜市営バス・神奈川中央交通バス「南区総合庁舎前」徒歩すぐ

いきいきふれあい南なんデーは、健康・福祉をテーマにしたイベントです。講演会や楽しく学べる体験型のブースを通して、自分の身体について向き合う1日にしてみませんか？



※会場内での飲食はご遠慮いただきますようお願いいたします。
※お車でのご越しの場合、区役所の駐車場は有料です。障害者手帳をお持ちの方は、利用時間無料になりますので会場にて手帳をご提示ください。



10:00～ 開会セレモニー

南区マスコットキャラクター
みなっちも来るよ！

南区マスコットキャラクター
「みなっち」

講演会(午前・午後2部制)

認知症(午前の部)や食育(午後の部)に関する講演会を開催！

※午前・午後ともに事前申込制



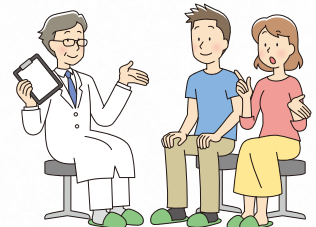
ボッチャ体験

手作りおもちゃの作成、
障がい者施設での手作り
品の販売など



健康に関する 悩みを解決！

医師等による健康相談、
もの忘れ測定、血圧測定、
骨密度測定、肌うるおい度
チェック、禁煙相談 など



南区区連会承認第20号 掲示期間10月3日(月)まで

●講演会に関するお問合せ

午前の部：南区役所高齢・障害支援課 ☎045-341-1139

午後の部：南区役所福祉保健課 ☎045-341-1181

主催：南区民まつり運営委員会
運営：いきいきふれあい南なんデー実行委員会

南区：医師会、歯科医師会、薬剤師会、連合町内会長連絡協議会、獣医師会、婦人部連絡会、
食品衛生協会、生活衛生協議会、商店街連合会、保健活動推進委員会、食生活等改善推進委員会、
社会福祉協議会、民生委員児童委員協議会、老人クラブ連合会、障がい児者団体連絡会、
スポーツ推進委員連絡協議会、よこはま緑の推進団体連絡協議会、ボランティア連絡会、
消防署、区役所

協賛/南区医師会、南区歯科医師会、南区薬剤師会、南区獣医師会、
南区社会福祉協議会

●南なんデー全体に関するお問合せ
南区役所福祉保健課 ☎045-341-1181

※時間記載のない催し物は10:00~14:00で行いますが、来場状況により変更になることがあります。

701・702会議室

南区役所
7階

- ❖ 医師による健康相談、血圧測定、もの忘れ測定・COPDと結核に関する相談コーナー
もの忘れ測定:定員60名、午前・午後整理券配布あり
- ❖ お口の健康コーナー(各種歯科検診の啓発など)
- ❖ 骨量測定・肌うるおい度チェック・おくすり相談・禁煙相談 ▶ 受付13:30まで



703・704会議室

- ❖ 自主製品の販売(和紙製品、布製品等の販売)、脳卒中の啓発
- ❖ 救急隊員が教える「ケガの予防対策と応急手当」
- ❖ 行政相談(困ったら一人で悩まず行政相談) ❖ エコして遊ぼう 手作りおもちゃ
- ❖ クイズで知ろう! 子どもの受動喫煙防止&子育て情報

南公会堂

(南区役所3階・4階)

会議室(4階)

- ❖ 福祉体験コーナー
(点字と手話の体験)
- ❖ 知らせ・知りあい・つながろう!
障がいのある人の気持ちって?
疑似体験&ビデオ上映



リハーサル室(4階)

- ❖ ボッチャ体験



ホール(3階)

- ❖ 講演会

午前の部

「笑顔で自分らしく、このまちで暮らす
~認知症とともに生きる“私”からのメッセージ~」

講師 柿下 秋男氏(認知症希望大使)、南区医師会
(開場9:30・講演10:00~11:30)

※午前の部の講演は開会セレモニーに続けて実施
しますので、開会セレモニーからご参加下さい。

申込・問合せ▶南区役所高齢・障害支援課
電話341-1139、FAX341-1144、右記QRコード

午後の部

「感染症予防につながる食事術」

講師 長谷川 利希子氏(神奈川県栄養士会副会長)
(開場:12:30・講演13:00~13:45)

申込・問合せ▶南区役所福祉保健課
電話341-1181、FAX341-1189、右記QRコード

※午前の部、午後の部ともに事前申込制、定員250人。

※申込期間:令和4年8月29日(月)~令和4年9月22日(木)

※QRコードは、(株)デンソーウェブの登録商標です。

開会セレモニー

▶10:00~10:20 講堂



南区役所

1階

多目的ホール

南玄関横

- ❖ あなたの健康チェック!
~ベジチェック・血管年齢測定実施中~
▶受付13:45まで

ギャラリー

- ❖ 地域福祉保健計画 PRコーナー



- ❖ 障がい者作業所の手作りクッキー販売 ❖ 菓子工房サザン・ワーク ~発酵バター100%の焼き菓子~
- ❖ 人と動物の共通感染症(マダニからの感染症を中心に紹介) ❖ 暮らしの衛生クイズ&相談
- ❖ 食品衛生アンケート ▶10:00~12:00 (アンケート回答者の先着200名に景品有。景品無くなり次第終了)
- ❖ 共同募金&災害ボランティアPRコーナー(災害についての情報発信) ❖ 薬物乱用防止キャンペーン
- ❖ 自殺対策啓発事業