

鶴見区北寺尾六丁目に所在する市有地の利活用に向けて 公募売却を実施します！

横浜市では、保有資産の利活用として、鶴見区北寺尾六丁目に所在する市有地について、二段階一般競争入札方式（※）による公募売却を実施します。

※二段階一般競争入札方式とは、事業提案を公募して、一段階目で計画案を審査し、二段階目で審査通過者による価格競争（入札）を実施して落札者を決定する公募方式です。

1 公募土地の概要

所在及び交通	横浜市鶴見区北寺尾六丁目 848 番 12（地番） 最寄り駅：JR、東急電鉄菊名駅から徒歩約 20 分 JR 鶴見駅から川崎鶴見臨港バス北寺尾七丁目バス停徒歩 3 分
地目・地積	宅地・2,952.20㎡（公簿）
都市計画による制限	用途地域：第一種低層住居専用地域 建ぺい率：50% 容積率：100% 高度地区：第1種高度地区 準防火地域
最低売却価格	254,479,640円

2 主な事業内容の概要

(1) 募集用途

建築基準法（昭和25年法律第201号）別表第2に基づき、第一種低層住居専用地域に建築することができる建築物で、周辺環境と調和したものとします。

(2) 附帯設置を要する施設

- ・ 地域防災に供する施設・設備
- ・ 地球温暖化対策に供する施設・設備

(3) 市内事業者の活用

設計、施工又は管理運営業務のいずれかにおいて、市内事業者（横浜市内に主たる事務所又は事業所を有するものをいう。）を活用

(4) その他事業者提案によるもの

新型コロナウイルス感染拡大防止の観点に立った、「新しい生活様式」に配慮した提案等の取組

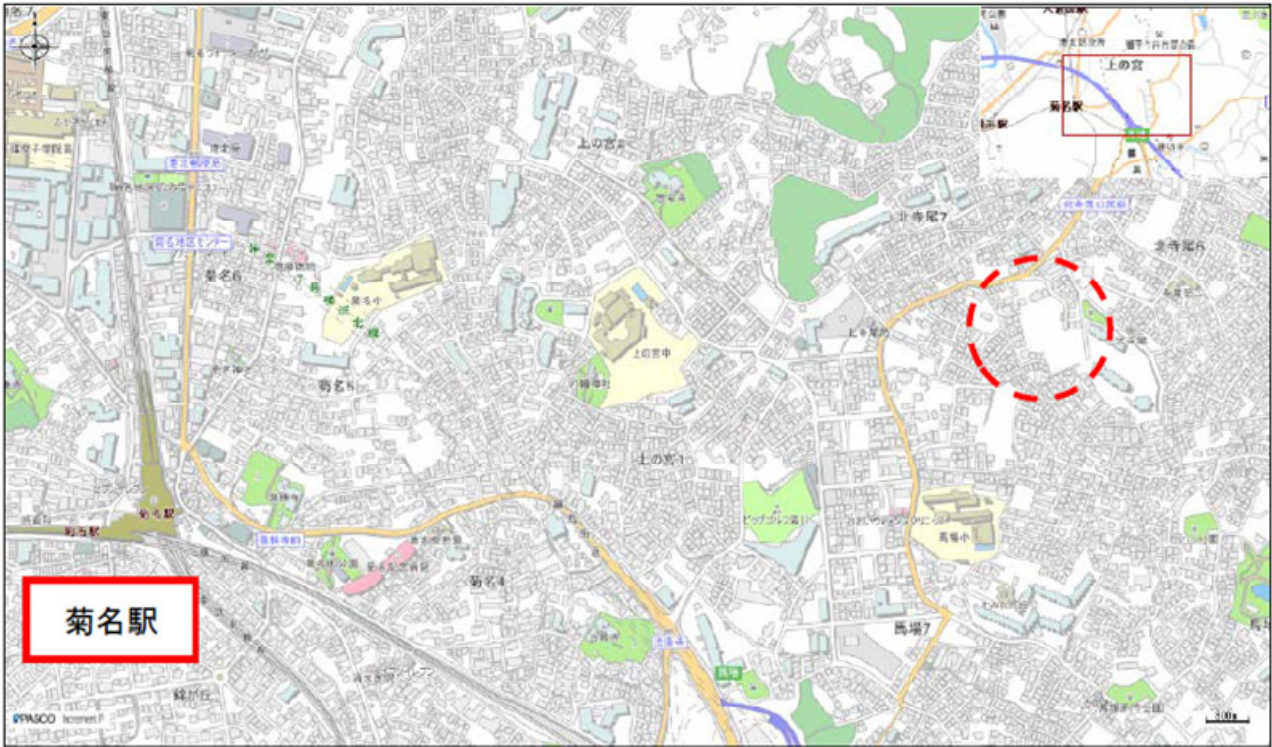
3 スケジュール

応募受付期間	令和4年11月21日（月）～令和4年12月12日（月）
審査期間【第一段階】	令和4年12月～令和5年1月
企画提案書の審査結果通知	令和5年2月7日（火）
価格競争入札【第二段階】	令和5年3月1日（水）
契約・土地引渡し	落札決定の日から30日以内

※ 公募土地の状況、申込方法、審査等については、下記の横浜市ウェブサイトに掲載する募集要項等を御参照ください。
<https://www.city.yokohama.lg.jp/city-info/zaisei/shiyuchi/jouho/hoyutochi/sonota/kitaterao6.html>

お問合せ先	
財政局資産経営課長	森脇 美也子 Tel 045-671-2198

<位置図>



<案内図>

