

3 生活保護事業

1 概況

(1) 制度の基本原則

生活保護は、生活に困窮する国民に対し、健康で文化的な最低限度の生活を保障するとともに、その自立を助長する制度です。

生活保護制度は、「国家責任による最低生活保障の原則」、「保護請求権無差別平等の原則」、「健康で文化的な最低生活保障の原則」、「保護の補足性の原則」の四つの基本原則によって運用されます。

「国家責任による最低生活保障の原則」とは、生活に困窮する国民の保護を国がその責任において実施すべきことを規定したものです。

「保護請求権無差別平等の原則」とは、性別や社会的身分により差別されることなく、もっぱら生活に困窮しているかどうかという経済状態に着目して保護を行うということです。

「健康で文化的な最低生活保障の原則」とは、この制度で保障する水準を規定したものであり、この水準は憲法上の権利として保障されている生存を可能にするものでなくてはなりません。

「保護の補足性の原則」とは、保護を受けるための最小限の要件を規定したものです。保護を受けるためには、各自が持てる能力に応じて最善の努力をすることが先決であり、そのような努力をしてもなお最低生活が営めない場合にはじめて保護が行われます。

(2) 本市の動向

本市の保護率は、昭和 59 年 8 月以降減少傾向にあったものが平成 4 年 6 月以来増加しており、平成 21 年 3 月時点で人口 1,000 人あたり 14.6 人となっています。これは、全国の 13.0 人と比較するとわずかに高くなっていますが、政令指定都市平均の 18.9 人に比較すると低いものになっています。

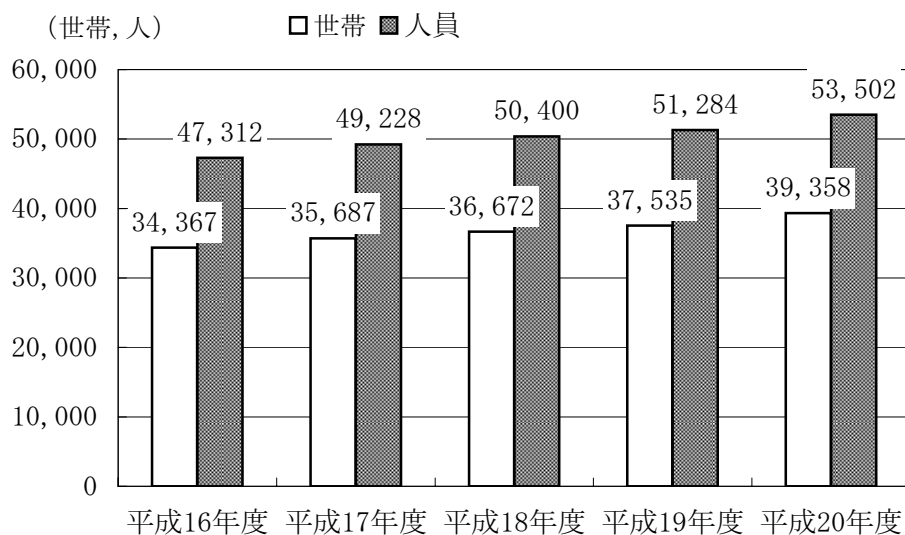
平成 20 年度後半から、景気や雇用情勢の急激な悪化により、保護世帯数が急増しています。世帯類型別では高齢者世帯が最も多く、ついで傷病者・障害者世帯となっています。

(3) 被保護者数の推移

(各年度3月分)

年 度	常 住 人 口		被保護者数		保 護 率 (%)	
	世 帯	人 員	世 帯	人 員	世 帯	人 員
平成16年度	1,490,358	3,560,370	34,367	47,312	23.1	13.3
平成17年度	1,483,874	3,584,895	35,687	49,228	24.0	13.7
平成18年度	1,509,031	3,607,125	36,672	50,400	24.3	14.0
平成19年度	1,535,191	3,631,773	37,535	51,284	24.4	14.1
平成20年度	1,559,537	3,654,429	39,358	53,502	25.2	14.6

被保護者数の推移



(4) 被保護者数の月別推移

(平成20年度)

年 月	常 住 人 口		被保護者数		保 護 率 (%)	
	世 帯	人 員	世 帯	人 員	世 帯	人 員
20年4月	1,542,127	3,635,033	37,429	50,905	24.3	14.0
20年5月	1,549,860	3,643,641	37,605	51,099	24.3	14.0
20年6月	1,551,669	3,645,507	37,687	51,204	24.3	14.0
20年7月	1,553,069	3,646,890	37,787	51,345	24.3	14.1
20年8月	1,553,974	3,648,098	37,873	51,392	24.4	14.1
20年9月	1,555,202	3,650,018	37,992	51,510	24.4	14.1
20年10月	1,556,816	3,651,428	38,127	51,733	24.5	14.2
20年11月	1,558,386	3,653,301	38,248	51,905	24.5	14.2
20年12月	1,559,141	3,654,326	38,423	52,166	24.6	14.3
21年1月	1,559,178	3,654,427	38,732	52,549	24.8	14.4
21年2月	1,559,152	3,654,532	38,974	52,931	25.0	14.5
21年3月	1,559,537	3,654,429	39,358	53,502	25.2	14.6

(停止中を含む)

(5) 福祉保健センター別被保護者数

(平成21年3月分)

福祉保健センター	常 住 人 口		被保護者数		保 護 率 (%)	
	世 帯	人 員	世 帯	人 員	世 帯	人 員
鶴 見	121,961	269,390	4,229	5,982	34.7	22.2
神奈川	109,922	227,978	2,298	2,957	20.9	13.0
西	47,132	92,398	1,378	1,703	29.2	18.4
中	74,546	144,311	7,769	8,452	104.2	58.6
南	91,233	196,391	4,314	5,563	47.3	28.3
港 南	88,867	221,533	1,463	2,150	16.5	9.7
保土ヶ谷	89,246	205,458	2,049	3,036	23.0	14.8
旭	99,431	248,504	2,548	3,724	25.6	15.0
磯 子	71,087	175,187	1,296	2,142	18.4	12.2
金 沢	86,482	210,293	1,165	1,756	13.5	8.4
港 北	150,511	323,893	1,758	2,359	11.7	7.3
緑	70,403	175,187	1,296	2,142	18.4	12.2
青 葉	118,382	300,635	1,141	1,600	9.6	5.3
都 筑	73,715	195,745	654	947	8.9	4.8
戸 塚	107,985	271,968	1,800	2,737	16.7	10.1
栄	50,137	124,870	821	1,239	16.4	9.9
泉	58,964	155,286	1,545	2,348	26.2	15.1
瀬 谷	49,533	126,702	1,682	2,779	34.0	21.9
総 計	1,559,537	3,654,429	39,358	53,502	25.2	14.6

(停止中を含む)

(6) 福祉保健センター別の扶助別被保護世帯数

(平成 21 年 3 月分)

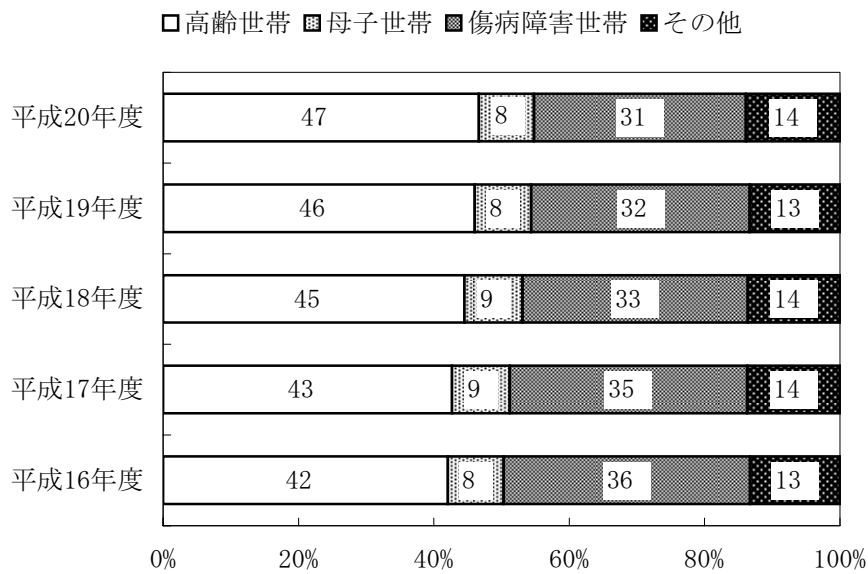
福祉保健センター	保護 実世帯数	生活	住宅	教育	介護	医療	出産	生業	葬祭
鶴見	4,220	3,791	3,629	406	552	3,927	0	155	11
神奈川	2,296	2,025	1,962	122	388	2,167	0	56	4
西	1,374	1,204	1,138	44	195	1,224	0	26	7
中	7,765	6,941	6,820	132	789	6,950	0	47	31
南	4,303	3,898	3,854	273	649	3,992	0	94	10
港南	1,458	1,306	1,279	167	229	1,378	0	57	5
保土ヶ谷	2,046	1,810	1,759	191	323	1,952	0	93	7
旭	2,545	2,292	2,254	264	444	2,406	1	126	7
磯子	1,444	1,282	1,260	130	240	1,290	0	57	10
金沢	1,164	1,051	1,020	133	189	1,094	0	61	1
港北	1,757	1,578	1,543	136	214	1,590	0	50	8
緑	1,293	1,162	1,169	194	232	1,184	1	100	5
青葉	1,139	1,026	1,056	113	96	1,037	0	42	2
都筑	653	587	588	69	127	600	0	36	1
戸塚	1,798	1,599	1,542	220	296	1,706	0	102	5
栄	821	747	744	102	120	756	0	45	3
泉	1,542	1,427	1,419	198	296	1,426	0	91	6
瀬谷	1,675	1,536	1,560	274	289	1,562	0	94	9
総計	39,293	35,262	34,596	3,168	5,668	36,241	2	1,332	132

(7) 世帯類型別被保護世帯数の推移

(各年度3月分)

年 度	単身世帯			2人以上の世帯				合 計
	高 齢	傷病障害	そ の 他	高 齢	母 子	傷病障害	そ の 他	
平成16年度	12,923	10,634	2,644	1,510	2,829	1,864	1,900	34,304
平成17年度	13,697	10,617	2,873	1,513	3,047	1,889	2,001	35,637
平成18年度	14,710	10,265	2,975	1,600	3,138	1,931	1,999	36,618
平成19年度	15,598	10,208	2,998	1,652	3,126	1,908	1,988	37,478
平成20年度	16,625	10,391	3,364	1,701	3,204	1,909	2,099	39,293

被保護世帯の世帯類型別比率 (小数点以下四捨五入)



(8) 労働力類型別被保護世帯数の推移

(各年度3月分)

年 度	世帯主が働いている世帯				世帯員のみ が働いてい る世帯	働いている 者がいない 世帯	合 計
	常用勤労者	日雇労働者	内職者	その他就業者			
平成 16 年度	3,190	403	563	265	786	29,097	34,304
平成 17 年度	3,590	444	631	282	819	29,871	35,637
平成 18 年度	3,981	446	667	282	831	30,411	36,618
平成 19 年度	4,080	389	707	313	912	31,077	37,478
平成 20 年度	4,235	361	740	332	968	32,657	39,293

(9) 開始・廃止件数の推移

(各年度延)

年 度	開 始		廃 止	
	世帯数	人 員	世帯数	人 員
平成 16 年度	10,190	13,271	8,363	10,201
平成 17 年度	9,646	12,530	8,308	9,946
平成 18 年度	8,768	11,320	7,643	9,371
平成 19 年度	8,057	10,444	7,286	9,091
平成 20 年度	8,934	11,820	6,926	8,609

(10) 生活保護費支出状況

(平成20年度) (単位:円)

	総 額	扶 助 の 内 容					
		生活扶助	住宅扶助	教育扶助	介護扶助	医療扶助	そ の 他
総 計	93,495,207,384	32,164,673,579	19,391,023,901	345,872,862	1,980,291,599	37,974,945,356	1,638,400,087
健 康 福 祉 局	39,481,888,035				1,970,207,087	37,511,680,948	
鶴 見	5,891,318,747	3,451,819,666	2,104,808,823	41,955,115	1,168,208	49,315,504	242,251,431
神 奈 川	2,986,405,545	1,764,735,473	1,052,154,229	13,745,436	434,556	26,149,730	129,186,121
西	1,792,679,574	1,062,582,010	623,291,723	4,881,350	367,956	16,181,608	85,374,927
中	11,534,241,300	6,484,461,093	4,689,550,814	13,526,316	859,012	66,104,264	279,739,801
南	6,045,764,717	3,612,017,033	2,208,408,200	28,155,286	1,473,002	51,597,143	144,114,053
港 南	1,890,288,811	1,173,243,998	602,234,172	18,949,356	461,576	15,422,166	79,977,543
保 土 ヶ 谷	2,556,518,957	1,624,625,909	790,592,125	21,904,535	679,332	26,114,619	92,602,437
旭	3,352,198,113	2,095,305,247	1,066,605,661	30,932,211	810,374	29,844,794	128,699,826
磯 子	1,882,650,245	1,130,565,835	657,417,359	14,411,213	455,091	13,857,170	65,943,577
金 沢	1,488,920,463	934,704,220	488,744,286	16,967,016	141,618	14,563,056	33,800,267
港 北	2,366,766,507	1,385,832,552	891,288,807	14,941,923	250,788	18,834,542	55,617,895
緑	1,733,173,681	1,052,577,535	599,817,108	22,975,945	811,199	20,174,796	36,817,098
青 葉	1,632,967,187	913,067,534	666,563,121	12,169,000	435,455	12,431,623	28,300,454
都 筑	867,645,402	515,696,037	310,275,922	7,178,394	90,330	10,708,578	23,696,141
戸 塚	1,985,859,223	1,264,525,758	627,617,767	19,982,637	218,593	22,492,105	51,022,363
栄	1,162,492,656	674,293,156	428,415,495	10,281,086	171,645	6,911,498	42,419,776
泉	2,417,497,255	1,525,227,904	773,585,430	23,332,909	293,066	24,312,331	70,745,615
瀬 谷	2,425,930,966	1,499,392,619	809,652,859	29,583,134	962,711	38,248,881	48,090,762
区 計	54,013,319,349	32,164,673,579	19,391,023,901	345,872,862	10,084,512	463,264,408	1,638,400,087

2 保護施設

生活保護法による保護施設は救護施設3か所、更生施設3か所、医療保護施設2か所で、その状況は次のとおりです。

(1) 生活保護法による保護施設の入所状況

(平成21年3月末現在)

	施設名	設置主体	所在地	定員	現在員	被保護者数
救護施設	横浜市浦舟園	横浜市	南区浦舟町3-46	100	105	105
	清明の郷	(福)横浜社会福祉協会	南区中村町5-315	190	190	190
	救護施設岡野福祉会館	(福)恩賜財団神奈川県同胞援護会	西区岡野2-15-6	130	138	138
更生施設	横浜市中心浩生館	横浜市	南区中村町3-211	68	63	63
	甲突寮	(福)幼年保護会	磯子区丸山1-19-20	50	50	50
	民衆館	(福)横浜愛隣会	南区睦町1-27	68	75	75
医療保護施設	済生会神奈川県病院	(福)恩賜財団済生会支部神奈川県済生会	神奈川県富家町6-6	150	—	—
	済生会若草病院	(福)恩賜財団済生会支部神奈川県済生会	金沢区平潟町12-1	199	—	—

3 法外援護事業

被保護者に対して市費による法律外援護として平成20年度、次のとおり扶助しました。

(1) 被保護者援護費

(平成20年度) (金額単位：円)

項目	人員	金額	内容
日用品・肌着支給	560	529,221	緊急入院時肌着等支給
給食費助成金	174	655,500	小学校給食施設改築中の給食費を助成
計		1,184,721	

(2) 民間保護施設

(平成20年度) (金額単位：円)

項目	人員	金額	備考
職員雇用費	指導員 48 看護師 36	36,452,714	指導員1人 月額 467,500円 看護師1人 " 465,900円
職員処遇費	—	14,784,218	
一般管理費	6,986	30,838,362	施設事務費の3.0%
特別管理費	—	332,850	機械等保守管理費
日用品費	3,009	4,513,500	月額 3,000円
県所管施設に対する負担	—	1,787,809	神奈川県、横浜市が互いの所管施設へ措置している入所者の法外分を調整
計		88,709,453	

※人員は年間延べ人数による。