

1. 平成24年度一般会計決算のポイント

～実質収支は12億5,400万円～

- ・決算の規模は、中期4か年計画を着実に進めたことなどにより、歳入・歳出ともに2年連続の増加となりました。
 - ・歳入の中心を占める市税収入が2年ぶりの減収となるなど、厳しい財政状況にあるものの、実質収支は12億5,400万円となりました。
- ※実質収支の1/2（約6億2,700万円）は財政調整基金に繰り入れ、残りの1/2は前年度繰越金として25年度の財源として活用します。

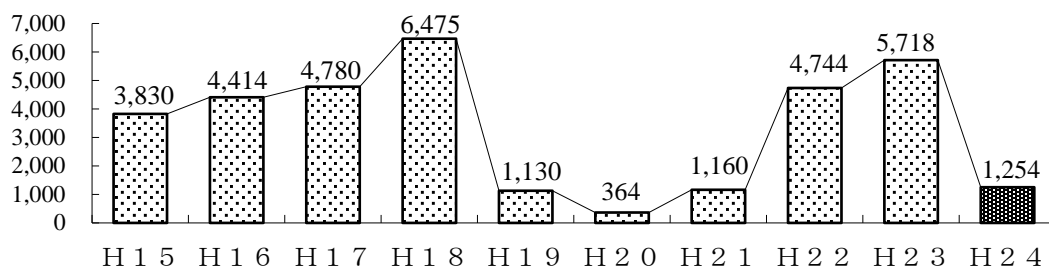
◇一般会計決算の状況

(単位：百万円)

区分	24年度①	23年度②	増減①-②
歳入決算額 A	1,416,723	1,399,251	17,472
歳出決算額 B	1,398,763	1,379,699	19,064
形式収支 C=A-B	17,960	19,552	▲1,592
繰越財源 D	16,706	13,835	2,871
実質収支 E=C-D	1,254	5,718	▲4,463

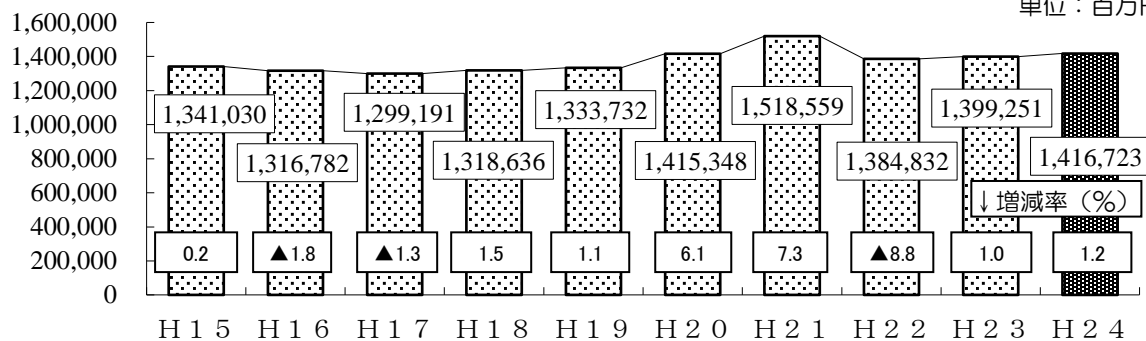
◇実質収支の推移

単位：百万円



◇歳入決算額の推移

単位：百万円



◇歳出決算額の推移

単位：百万円

