

3月号 ほどがや

No.245

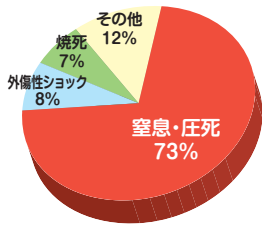
→ ここから12ページまではほどがや区版です
保土ヶ谷区は区制90周年!
 保土ヶ谷で暮らして…幸せカモ!
 区の人口 206,412人 区の世帯数 94,782世帯(2018年2月1日現在)



家の中を安全に しましましょう!

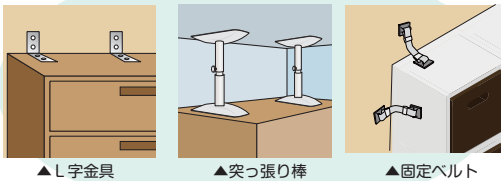
阪神・淡路大震災では、6,400人以上の人が犠牲になりましたが、その死亡原因の多くが、家屋の倒壊や家具の転倒によるものでした。

地震から身を守るには、家具の固定や配置の工夫で、家の中を安全にしておくことが重要です。

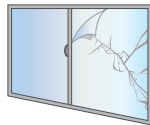


引用:「阪神・淡路大震災の死者にかかる調査について」平成17年兵庫県

～家具の固定には、こんな器具が役立ちます～



- 家具は、倒れないよう配置を工夫したり固定する
- 戸棚の扉が開かないよう、留め金を付ける
- 重いものは棚の下に入れるなどし、高いところに置かない
- テレビや冷蔵庫などの家電製品も固定する
- つり下げ式の照明器具は、チェーンで揺れ対策をする
- ドアの前や廊下など、避難経路に倒れるものを置かない
- ガラスが割れたとき、破片が飛散するのを防ぐため、飛散防止フィルムを貼る
- 飛散した破片などで歩けなくなることを想定し、特に就寝時には、近くにスリッパや軍手を用意しておく



やっていますか?

身の回りの 震災対策

家庭でできる身近な震災対策について、紹介します。

春の新生活に向けて、日頃の備えについて考えてみましょう。

☎ 区役所庶務係 ☎ 334-6203 ㊟ 334-6390

備蓄品を準備しましょう!

水・食料・トイレパックなどの**最低3日分**の備蓄が重要です。過去の大震災では、生活水の確保や運搬、情報収集、家族との連絡、温かい食事の確保などが課題でした。これらに備えて、次のものを準備しておく便利です。

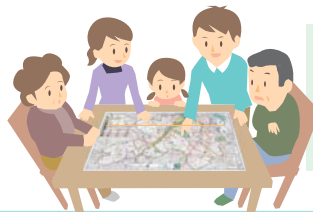
- ポリタンク
- ラジオ
- 卓上こんろ
- ウエットティッシュ
- 携帯電話用バッテリー
- 懐中電灯
- 乾電池



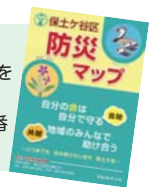
家族で話し合しましょう!

家族が慌てずに行動できるように、普段から次のようなことを話し合しましょう。

- 避難場所と避難経路の確認
- 家族間の連絡方法
- 家族の集合場所
- 非常持ち出し袋の保管場所
- 避難するときの役割分担



家族での話し合いにぜひ**保土ヶ谷区防災マップ**をご活用ください!
 区役所庶務係(本館2階20番窓口)にて配布中です!



災害時の医療体制についても知っておきましょう!

☎ 区役所事業企画担当 ☎ 334-6343 ㊟ 333-6309

*診療可能な診療所は、「診療中」の赤もしくは黄色い旗を掲出します。

災害時には、できる限り多くの命を救うため、医療機関は負傷者などの状況に応じて役割分担をしています。症状にあった医療機関を受診してください。

*薬を提供できる薬局は「開局中」の黄色い旗を掲出します。



重症	生命の危険の可能性がある → 災害時拠点病院へ (区内は市立市民病院) ・意識が低下している、大出血している、呼吸が浅い、脈が触れない など
中等症	生命の危険はないが入院を要する → 災害時救急病院へ (聖隷横浜病院、横浜保土ヶ谷中央病院、育成会横浜病院、イムス横浜狩場脳神経外科病院、港北病院*、常盤台病院* ※精神疾患の方に対応) ・災害による負傷などで歩行できない(重症以外)
軽症	生命の危険がなく入院も要しない → 診療所へ (または、防災拠点を巡回診療する医療救護隊) ・災害により負傷しても、自力で歩行できる
軽極度め	自助・共助による応急手当 (すり傷、切り傷など) ・医師の診療を必要としない軽度な負傷は、自助・共助による応急手当をしてください。



特集 1

ぜひ知っていただきたい区の実情や区内の話題などをお知らせします

春が来た! 地域ケアプラザでは 新しい一歩を踏み出すあなたを応援します

地域ケアプラザは、身近な福祉・保健の拠点として、乳幼児から高齢者までどなたでも利用できる施設です。住み慣れたまちで安心して暮らせる地域づくりのために、乳幼児向けの教室、食事会、健康講座など、生活に役立つさまざまな事業を行っています。その中から、地域の皆さんの興味や関心に応える各施設のイチオシ事業をピックアップしました。

詳細は、各ケアプラザにお問い合わせください。



各区役所事業企画担当 ☎ 334-6343 ☎ 333-6309

上菅田地域ケアプラザ

(上菅田町1696 ☎ 371-3831 ☎ 371-3810)

てらんこども太鼓

日時 毎月第4日曜 11時～12時
対象 小～中学生
内容 ドーンと響く日本の伝統「和太鼓教室」です。和太鼓は心身の健康に効果的で、仲間たちと音を合わせることで協調性が身に付きます。個別支援学級の子どもも多く参加しています。地域のお祭りにも出演します!
(参加費:無料)



常盤台地域ケアプラザ

(常盤台53-2 ☎ 339-5701 ☎ 339-6068)

ときわの森 音と音楽で遊ぼう

日時 毎月第1水曜 15時30分～17時
対象 発達に偏りがある子どもと保護者
内容 特別支援教育士の指導のもと、音楽を通じて感覚の発達・統合・調整を行っています。また、カラーコップや木の積み木(カブラ)を組み立てたり、並べたりして楽しく交流しながら、創造力を高めることができます。
(参加費:無料)



星川地域ケアプラザ

(川辺町5-11 ☎ 333-9500 ☎ 340-2100)

ネーブル倶楽部

日時 偶数月第3日曜 13時30分～15時
対象 認知症の人と介護者など
内容 認知症の当事者・家族を支えたいと、地域の有志で立ち上げた「ネーブルの会」が主催しています。お茶を飲みながら介護体験を話したり、認知症の知識を学んだり、みんなで歌ったり、ホッとくつろげる場になっています。
(参加費:100円)



川島地域ケアプラザ

(川島町360-2 ☎ 370-1550 ☎ 744-6443)

ぺこぼこ教室

日時 毎月第4水曜 10時～11時30分
対象 発達に偏りがある未就学児と保護者
内容 子どもの発達はみんなそれぞれ。ちょっと落ち着きがないなど、子育てに心配を抱えている方のための教室です。音楽や、音を使った遊びを通じて、特別支援教育士と一緒に子どもの成長を支えます。
(参加費:無料)



岩崎地域ケアプラザ

(岩崎町37-5 ☎ 334-1551 ☎ 334-1500)

ちくちくサロン

日時 毎月第3水曜 12時～15時
対象 どなたでも
内容 おしゃべりしながら楽しく縫い物や編み物を行うサロンです。オープンサロン形式で事前申込みも不要ですので、手ぶらで気軽に参加できます。作品は近隣施設に寄贈しています。
(参加費:無料)



今井地域ケアプラザ

(今井町412-8 ☎ 351-8812 ☎ 351-8814)

レコードカフェ

日時 原則毎月第2月曜 13時30分～15時30分
対象 どなたでも
内容 お菓子や珈琲を楽しみながら、レコードに耳を傾けて素敵な時間を過ごします。『美空ひばり特集』などの月替わり企画もあり、一人でも友達と一緒に、気軽に参加できます。
(参加費:200円)



仏向地域ケアプラザ

(仏向町1262-3 ☎ 336-1565 ☎ 342-1571)

仏向農園

日時 随時(種まき・草取り・収穫など)
対象 どなたでも
内容 仏向の畑で、春はじゃが芋、秋には小松菜・カブ・大根を栽培。収穫した野菜はお祭りなどで「男の料理倶楽部」が調理し、おいしく食べます。野菜作りが世代間交流や健康増進に役立っています。
(参加費:無料)



あなたのまちのケアプラザ ～悩みなどご相談ください～

開館時間 月～土 9時～21時
日・祝 9時～17時

※施設点検日や年末年始などの休館日は、各ケアプラザにお問い合わせください。

地域ケアプラザでは、福祉保健活動のための貸館利用やボランティア活動の支援を行っています。また、住まいのエリアごとに、高齢者のさまざまな相談を無料で受け付けています。高齢者だけでなく、子育ての悩みや生活の不安にも応えます。お気軽にご相談ください。



特集2

ぜひ知っていただきたい区の実情や区内の話題などをお知らせします

～誰もが住み続けられる地域へ～

障害者グループホームを 知っていますか？



▲グループホーム外観

障害者グループホームは、障害のある人が地域の中で共同して、自立した生活をするための住まいで、区内に約70か所あります。ここで暮らす人たちは、日中は作業所などに通いながら、自分のペースで生き生きと生活しています。安心して暮らしていくためには、つながりや支え合いがかかせません。

※グループホームは、障害のある人を対象にしたものと児童・高齢者を対象にしたものがあります。

区役所障害者支援担当 ☎334-6384 📠331-6550

暮らし

障害のある人が共同で、生活を営んでいます。1か所には、4～10人程度の人が住んでいます。



いつもおいしい食事を作ってもらい、感謝しています。



それぞれに自分の部屋があって、くつろぐことができます。

新年会では、トランプやオセロを楽しみました♪



日中

それぞれの得意なことを生かして、作業所などに通っています。日中の社会参加を通じて、生きがいを持てる生活をしています。

作ったパンは、喫茶店で販売しています。



作業所の会報紙を作っています。



外出するときに、送迎サービスを利用する人もいます。



メガネケースなど手芸品を作っています。



地域

自治会町内会に加入したり、防災訓練やお祭りにも参加したり、地域との絆を深めています。

近隣の防災訓練やお祭りにも参加します。声を掛けてもらえるのが嬉しいです。



グループホームでは、世話人が生活のサポートをしています。

●グループホームに関わってみてどうですか？



「涼風」世話人の
あいはら くにき
相原 国樹さん

関わる前は障害に対して少し抵抗感がありましたが、実際に接すると利用者の笑顔に元気をもらうことが多く、楽しくサポートできています。

利用者の作業所での姿、グループホームでの姿に違いがあるなど、日頃接する中でいろいろな勉強になっています。

送迎のときなどに、地域の方から挨拶や声を掛けてもらうととても嬉しいです。これからも気軽に声を掛けて欲しいと思います。

ほどトピックス

保土ヶ谷区の注目情報をピックアップ

はぐくみ塾 8期生募集 ~想いをカタチに! 企画のノウハウを学ぶ~

無料
保育あり

区役所生涯学習支援係
☎334-6308 ☎332-7409
✉ho-manabi@city.yokohama.jp

はぐくみ塾は地域活動をしている方、始めたい方が、仲間づくりや講座を企画・運営するノウハウについて学ぶ場です。修了後は学んだことを生かし、地域で講座を開催することもできます!

回	日程	内容	講師
1	5月 8日(火)	オリエンテーション 保土ヶ谷まち歩き	参画はぐくみ工房 代表 竹迫 和代
2	5月15日(火)	講義:ほんわか学びの場をつくる ~「みんなとならでできること」の大切さ~	横浜国立大学教育学部 教授 有元 典文
3	5月22日(火)	ワークショップ	参画はぐくみ工房 代表 竹迫 和代
4	5月29日(火)	企画をたててみよう! ~グループ運営の手法、 企画のノウハウを学ぶ~	
5	6月 5日(火)		
6	6月12日(火)		

企画した講座を地域で実践しよう!!

時間 9時45分~12時(受付:15分前)
会場 ほ도가や市民活動センター アワーズ
定員 原則全日程に参加できる人 30人(抽選)
保育 6か月以上(別途おやつ代が必要になる場合があります)
 4月12日必着ではがき・FAX・Eメール
 〒住所・氏名(ふりがな)・年齢・電話番号・応募動機を明記
 保育希望の場合は子どもの名前(ふりがな)・年齢・性別・生年月日を明記
 ※FAXの場合は送信後に電話で送信確認をしてください
 ※Eメールは件名に「はぐくみ塾」と明記してください
 〒240-0001 川辺町2-9 区役所生涯学習支援係「はぐくみ塾」宛

29年度は、こんな企画を実践しました!

- コンサートプロデュース講座 実践編
(コンサートの開催を通して、企画・運営するノウハウを学ぶ)
- つながる力 ~心地よい人間関係のつくり方~
(よりよい人間関係の築き方や地域への参画について学ぶ)
- 生ごみをリサイクル ~環境問題の解決は一人ひとりの小さな積み重ねから~
(家庭から出る生ごみを減らす方法を学び、地球にやさしい暮らしを考える)
- 女性リーダーのためのグループ再発見講座
(地域グループが継続して活発に活動する手法を、経営視点を取り入れて学ぶ)
- 写真で紡ぐ家族の絆 ~飾りたくなる写真の撮り方~
(写真の撮り方や飾り方を学び、家族を大切に思う気持ちや絆を育む)
- 子どもたちに伝えたい! 保土ヶ谷の身近な自然
(区内の自然を学ぶことで、保土ヶ谷区に愛着を持つ人を増やす)
- 考えてみよう! 地域の猫講座
(外猫や家猫の生態を学び、正しい情報を地域に発信する知識を身に付ける)
- 幼児期の発達障がい ~みんなが笑顔でいられるヒント~
(幼児期の発達障がいについて、家族や周りの方と学び理解する)
- エプロンシアター®子どもに寄り添う表現講座
(シニア世代と子育て世代が異世代交流を行い、世代間の連帯感を育む)

具体的な講座内容は、
ホームページをご覧ください▶

狂犬病予防注射のお知らせ

区役所環境衛生係
☎334-6363 ☎333-6309

犬の登録が済んでいる方は、3月中に届く「お知らせ」に同封された「狂犬病予防注射済票交付申請書」を必ず出張会場または動物病院に持参して、狂犬病予防注射を受けてください。

- 出張会場での料金 3,600円
(注射料金:3,050円/ 注射済票交付手数料:550円)
※飼いが未登録の場合は、別途登録手数料3,000円が必要です。

動物病院で狂犬病予防注射を受ける場合の注意事項

- 事前に各病院にお問い合わせください。
- 注射料金は、病院により異なります。また、注射済票交付手数料(550円)が別途必要です。

飼いが犬の登録と年1回の狂犬病予防注射は飼い主の義務です

- 問診票は、あらかじめ記入の上、当日お持ちください。
- 市外から転入された方は、事前に区役所にお問い合わせください。
- 注射の際は、犬をしっかりとおさえられる方がお連れください。
- 車での来場は、なるべくご遠慮ください。

出張会場 午前:10時~12時 午後:13時30分~15時
 全日:10時~12時、13時30分~15時

日程	受付時間	会場	所在地
4月2日(月)	午後	新井町第二公園	新井町500-10
4月4日(水)	午前	今井町自治会館隣	今井町178
	午後	上菅田自治会館上菅田クラブ	上菅田町708-1
4月7日(土)	全日	保土ヶ谷区役所地下駐車場	川辺町2-9
4月10日(火)	午前	新桜ヶ丘第一公園	新桜ヶ丘1-12
	午後	上菅田第四公園	上菅田町144-138
4月12日(木)	午前	藤塚第二公園	藤塚町17
	午後	瀬戸ヶ谷西部センター	瀬戸ヶ谷町260
4月20日(金)	午前	権太坂境木自治会館	権太坂1-48-14
	午後	法泉自治会館	法泉2-19-6
4月22日(日)	全日	保土ヶ谷区役所地下駐車場	川辺町2-9

※市域に気象警報発令時は、8時の時点で午前・午後ともに中止、11時30分時点で午後中止。

横浜市動物愛護センターの
ホームページも併せてご覧ください▶

一人ひとりの輝きが、元気な地域をつくります!

ほ도가や地域ガレポート 第11回

まち歩きで保土ヶ谷の魅力を発信

ほ도가やガイドボランティアの会
会長 五十嵐 公さん

区役所地域力推進担当
☎334-6380
☎333-7945



五十嵐 公さん

サラリーマン時代、会社と家を往復する毎日を送っていた五十嵐さん。退職後、友人に「地元の人と触れ合って、「まちおこし」をしていこうよ」と誘われ、「保土ヶ谷のことを知るのも悪くはないか」と思ったのがきっかけで、ガイドボランティアを始めました。「住めば都だというけれど、「知れば都」だと最近痛切に感じる。そのまちを知ることによって都になる、そのまちのことを知って、皆さんに伝える。住んでいる価値観・愛着がより芽生えてくるのかなあ」と話します。

「ほ도가やガイドボランティアの会」では、定期企画の発見ウォーク(年間10回)のほか、区役所・地区センターなどのウォークイベントで、保土ヶ谷の歴史・自然・文化などに触れてもらい、多くの人に保土ヶ谷の魅力を知ってもらおう活動をしています。

「36ほどのコースを用意していますが、参加者から次から次へと新しい要望が出てくるので、もっとコースを考えなければいけない。インターネットから得られるような、単なる情報だけではなく、そこに至るまでの経緯などについても物語風にガイドをしていきたい」と語ってくれました。



▲ガイドの様子

ほどトピックス

保土ヶ谷区の注目情報をピックアップ

とんには赤ちゃん訪問 あなたの子育てを応援します

区役所こども家庭係
☎334-6323 ㊟333-6309



生後4か月までの赤ちゃんがいる全ての家庭に地域の訪問員が伺い、子育てに役立つ身近な情報をお届けします。
赤ちゃんが生まれたら、母子健康手帳についてはがき(出生連絡票)をなるべく早く、区役所こども家庭係へご提出ください。原則、事前に都合の良い日を聞いて伺いますが、連絡がつかない場合には、直接伺うこともあります。

地域で顔見知りを増やして、
楽しく子育てしましょう

家電製品は正しく処分し有効にリサイクルしましょう

区役所資源化推進担当
☎334-6304 ㊟332-7409

市の粗大ごみ回収では、取り扱えない家電製品があることをご存知ですか?
テレビやエアコン・洗濯機・冷蔵庫・冷凍庫・衣類乾燥機は「家電リサイクル法」に基づき、家電小売店が回収し、家電メーカーなどがリサイクルしますので、次のいずれかの方法により、正しく処分しましょう!
※処分には、リサイクル料金・収集運搬料がかかります。

購入した小売店が分かる

購入した店舗が分からない

自分で機器を運搬する

同種類の新品に買替え

横浜家電リサイクル推進協議会に申込み
ホームページからの申込みもできます。
☎0120-632-515 ㊟0120-661-520
☎0120-014-353

家電リサイクル協力店に申込み
店舗はホームページで確認してください。

郵便局でリサイクル料金を振り込み、
指定引取場所へ直接搬入
指定引取場所は家電リサイクル券センター
のホームページで確認してください。

横浜家電リサイクルコム

横浜市 家電リサイクル協力店

リサイクル券センター



パソコン(マウス・キーボード・電源ケーブルなどの付属品を除く)は、各メーカーが回収・リサイクルを行っています。自作パソコンや、倒産・国内から撤退したメーカー製のものについては、パソコン3R推進協会(☎03-5282-7685)までお問い合わせください。



土地の価格はこう決まる ~相続税路線価と固定資産税路線価との違い~

区役所土地担当
☎334-6250 ㊟332-7489

地価公示価格は、国土交通省が土地取引価格の指標として決めています。
相続税や固定資産税の路線価は、この地価公示価格との均衡を図って定められています。

路線価とは、土地に接する道路に付けられた1㎡あたりの価格です。この価格に土地の面積を乗じることにより、その土地の大まかな価格を知ることができます。

相続税路線価は、各国税局が毎年定め、固定資産税路線価は各市町村長が3年に一度定めます。

相続税路線価、固定資産税路線価の目的や内容をまとめると、右のようになります。

名称	相続税路線価	固定資産税路線価
目的・内容など	相続税及び贈与税の課税のため、市街地にある街路に付設された価格で、地価公示価格の8割程度をものに各国税局が毎年定めています。	固定資産税の課税のため街路に付設された価格で、地価公示価格の7割をものに、市町村が3年ごとに定めています。固定資産税の評価額は、この路線価を基礎として現況に応じて評価を行い、決定します。
発表時期	7月頃	評価替え年度の4月初旬
問合せ先	最寄りの税務署	土地がある区の区役所税務課

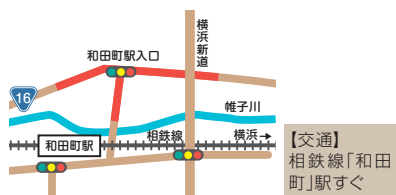
商店街めぐり

区内の商店街を紹介します。
ぜひお越しください!

最終回 区役所地域活動係
☎334-6303 ㊟332-7409

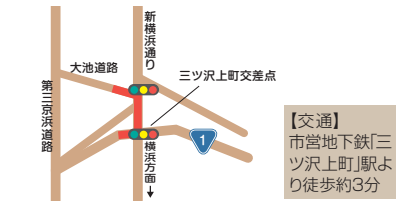
和田町商店街

和田町商店街は、相鉄線「和田町」駅から国道16号にかけて、和田一丁目・二丁目を範囲とする昭和29年来の古くからの商店街です。夏の「和田地蔵まつり」や、恒例の「べっぴんマーケット」がにぎわいます。長年にわたり横浜国立大学や自治会町内会と連携し、地域活性化・地域貢献に取り組んでいます。



峰沢商店会

神奈川区との境、保土ヶ谷区の東端、国道1号に面した商店街です。地域の皆さんとの関係を大切に、アットホームな雰囲気心掛けています。近くには、三ツ沢公園や豊顕寺市民の森があり、春には満開の桜が楽しめます。また、6月には商店街の裏手にある「滝ノ川あじさいロード」のあじさいが見頃を迎えます。



保土ヶ谷いいトコ 発見手記

「商店街めぐり」で紹介する商店街の近くにある魅力スポットを紹介します。

滝ノ川あじさいロード

【交通】市営地下鉄「三ツ沢上町」駅下車3分
峰沢商店会のすぐ近くにあり、滝ノ川の川跡を整備しました。6月には満開のあじさいが咲き誇ります。遊歩道の途中でベンチがあるので、休憩を挟みながらゆっくり楽しめます。

区役所広報相談係
☎334-6221 ㊟333-7945

かるがも 掲示板

区役所や区内公共施設などの事業やイベントなどをご案内します



アイコン凡例

- 🕒 日時・期間
- 📍 会場
- 👤 対象・定員
- 💰 費用
- 🎒 持ち物
- 📄 内容
- 📝 申込み
- 🗨️ 問合せ
- ☎️ 電話(番号)
- 📠 ファクス(番号)
- ✉️ Eメール(アドレス)
- 🏠 ホームページ
- 🛑 休館日
- 🆓 無料
- 👶 保育
- 📅 要予約

区役所から

ほどがや DancePerformanceの開催 要約

区内の青少年が創り上げるダンスイベントを開催します。

🕒 3月31日(土)10時30分～16時(開場:10時) 📍 保土ヶ谷公会堂 ※直接会場へ
 👤 青少年によるヒップホップやジャズダンス、ストリートダンスなど 📄 生涯学習支援係 ☎️ 334-6305 📠 332-7409

保土ヶ谷中学校吹奏楽部 定期演奏会 要約

🕒 3月20日(火)17時30分～(開場:17時) 📍 県立青少年センターホール(JR、市営地下鉄「桜木町」駅下車徒歩10分) ※直接会場へ
 📄 曲目: 歌劇「イーゴリ公」より「ポーロヴェツ人の踊り」、交響組曲「バイレーツ・オブ・カリビアン」、「ディズニー・メドレー」ほか 📍 保土ヶ谷中学校 ☎️ 331-8521 📠 331-5612

平成30年度土地・家屋価格等の縦覧

🕒 4月2日(月)～5月1日(火)の平日 8時45分～17時 📍 区役所本館2階28・29番窓口 📄 本人の運転免許証や健康保険証など 📍 土地・家屋担当 ☎️ 334-6250～2,6254～6 📠 332-7489

まちなか農家さんの“ほどがや朝市”～旬な“ほどがや野菜”を直売します～

🕒 3月24日(土)9時30分～(売り切れ次第終了) 📍 区役所前広場(天候などにより中止する場合があります。マイバッグを持参) ※直接会場へ 📍 地域力推進担当 ☎️ 334-6380 📠 333-7945



横浜中部地区市民朝市

野菜・果物・花などを即売します。(主催:横浜中部地区市民朝市出店者会)
 🕒 3月18日、4月1日の日曜 7時30分～8時30分 📍 保土ヶ谷公園ミニ運動広場 📍 北部農政事務所 ☎️ 948-2481 📠 948-2488

境木中学校吹奏楽部 第36回定期演奏会 要約

🕒 3月26日(月)14時30分～(開場:14時) 📍 鎌倉芸術館(JR「大船」駅下車徒歩10分) ※直接会場へ 📍 境木中学校 市村 ☎️ 822-8626 📠 826-3826

春の引越シーズン 区役所の土曜開庁・臨時開庁のお知らせ

引越しの多い時期を迎えるため、第2・第4土曜に加えて区役所を臨時開庁し、一部の業務を行います。

土曜開庁・臨時開庁(9時～12時)

3月 10日・24日・31日(臨時開庁日) 4月 4月14日・28日

取扱業務

戸籍課・保険年金課の業務及び、こども家庭支援課の一部の業務
 ※他都市・他機関に問合せが必要な業務や、休日のシステム処理ができない業務(出生届によるマイナンバー付番など)、一部取扱いできないものがあります。詳しくは、事前にお問い合わせください。

📍 区役所登録担当 ☎️ 334-6234 📠 335-6781

施設から

初音が丘地区センター

〒240-0031 藤塚町15-1
 ☎️ 352-3992 📠 442-3559 📅 3/19(月)

■つづきのひととき「レコードCafe 初音」

🕒 3月16日(金)14時～16時(入場自由) 📄 先着30人 ¥200円(スイーツ付) 📍 直接会場へ

■筋力アップ健康ストレッチ教室 第1期

🕒 4月3日～7月10日の火曜(全15回) 10時15分～11時30分 📄 成人 先着50人 ¥4,500円 📄 ギムニックボール、バスタオルまたはヨガマット 📅 3月20日9時30分から窓口(電話は仮予約で翌日から)

■アコーディオンにのせて

～昭和の歌をうたいましょ～
 🕒 4月18日(水)13時～14時30分 📄 成人 先着35人 ¥200円 📅 4月1日9時30分から窓口(電話は仮予約で翌日から)

常盤台コミュニティハウス

〒240-0067 常盤台53-2
 ☎️ 348-8277 📠 348-8288 📅 3/26(月)

■スポーツウォーキング講座

1時間半かけて施設周辺を約6km歩きます。

🕒 4月26日(木)13時～15時 📄 先着20人 ¥100円 📅 3月15日から窓口が電話

■ときわカフェ

🕒 4月27日(金)11時～14時 📄 どなたでも ¥100円 📍 直接会場へ

ほどがや地区センター

〒240-0003 天王町1-21
 ☎️ 333-0064 📠 520-1650 📅 3/19(月)

■泣いても大丈夫! コンサート 要約

🕒 3月23日(金)11時～12時 📄 乳幼児と保護者 先着20組 📍 直接会場へ

■ママフィットネス

🕒 4月13日・27日、5月11日・25日、6月8日の金曜(全5回)10時30分～11時30分 📄 成人 先着10人と首が据わっている赤ちゃん～未就学児と母親 先着10組 ¥2,500円(保育は別途1,500円) 📅 3月15日9時30分から窓口(電話は翌日から)

■基礎から学べるヴォイストレーニング

🕒 5月15日・29日、6月5日・19日、7月3日の火曜(全5回)10時～11時30分 📄 成人 先着20人 ¥2,500円 📄 元ミュージカル俳優による基礎レッスン 📅 3月15日9時30分から窓口(電話は翌日から)

くぬぎ台小学校コミュニティハウス

〒240-0045 川島町1374-1
 ☎️ 371-7611 📄 火・金曜

■牛乳パックでカルトナージュⅦ

SuicaやPASMOのICカードケースを二つ作ります。

🕒 4月15日(日)10時～12時 📄 先着30人 ¥700円 📅 3月15日から窓口が電話



西谷地区センター

〒240-0052 西谷町918
 ☎️ 371-3794 📠 370-3161 📅 3/19(月)

■親子で楽しいおはなし会 要約

🕒 3月16日(金)10時30分～11時 📄 幼児と保護者 📍 直接会場へ

■西谷理科こクラブ 要約

🕒 3月28日(水)15時～17時(時間内自由参加) 📄 小学生 📄 工作教室 📍 直接会場へ

■草花を楽しもう! ～藍と春の寄せ植え～

藍染めの藍を育ててみよう
 🕒 4月19日(木)9時30分～11時30分 📄 成人 先着12人 ¥1,500円 📅 3月29日10時から電話

今井地区センター

〒240-0035 今井町412-8
 ☎️ 352-1183 📠 352-1196 📅 3/27(火)

■やさしいリズムダンス

🕒 4月3日～7月17日の第1・3火曜(全8回) 10時～11時 📄 成人 先着20人 ¥2,400円 📅 3月15日9時30分から窓口が電話

■楽しくエアロ

🕒 4月3日～7月17日の第1・3火曜(全8回) 13時30分～14時45分 📄 成人 先着12人 ¥3,000円 📄 脳トレ要素満載のエアロビクス 📅 3月15日9時30分から窓口が電話

■はじめよう! ラジオ英会話

🕒 4月11日～7月25日の第2・4水曜(全8回) 13時～14時 📄 成人 先着12人 ¥3,000円 📄 NHK基本テキストを使った学習 📅 3月15日9時30分から窓口が電話

桜ヶ丘コミュニティハウス

〒240-0015 岩崎町15-30
 ☎️ 331-5368 📠 331-8990 📅 3/19(月)

■わくわくおはなしの会 要約

よみかせ教室の小学生によるミニ発表もあります。

🕒 3月17日(土)14時～14時40分 📄 先着20人 📍 直接会場へ

■子育てサロン いっしょにあそぼ! 要約

地域のおともだちと遊ぶほっこりタイム
 🕒 5月10日、6月7日、7月5日の木曜(全3回)10時30分～11時30分 📄 未就学児と保護者 先着12組 📅 3月16日9時30分から窓口(電話は翌日から)

■「自分でしのご」災害時のミニ知識

自分で炊くごはんと簡易ランタン
 🕒 4月26日(木)10時30分～12時 📄 成人 先着10人 ¥100円 📅 3月16日9時30分から窓口(電話は翌日から)

権太坂コミュニティハウス

〒240-0026 権太坂3-1-1 権太坂スクエアA-1
 ☎️ 713-6625 📠 713-6695 📅 3/19(月)

■ごんたカフェ

🕒 3月24日(土)13時30分～15時30分 📄 65歳以上 ¥100円 📄 カーリングなどの室内レクリエーション 📍 直接会場へ



かるがも 掲示板

区役所や区内公共施設などの事業やイベントなどをご案内します



施設から

韋小学校コミュニティハウス
〒240-0064 峰岡町1-10
☎337-3319 火・金曜

- タペストリー体験教室**
4月26日、5月10日・24日の木曜 13時30分～16時(全3回) 大学生以上 先着10人 ¥1,200円 季節の風景(七夕) 持裁縫道具 3月15日から窓口か電話
- ハワイアンキルト体験教室**
4月～8月の第3木曜 13時30分～16時(全5回) 大学生以上 先着10人 ¥2,000円 バッグインバッグ作り 持裁縫道具 3月15日から窓口か電話
- 鎌倉彫体験教室**
4月12日、5月31日、6月14日、7月12日の木曜 13時30分～16時(全4回) 大学生以上 先着10人 ¥1,500円 お盆作り 3月15日から窓口か電話

川島地域ケアプラザ
〒240-0045 川島町360-2
☎370-1550 ☎744-6443

- 健康測定 & 老い支度講座**
3月29日(木) 14時～16時 6歳～ぬぎぎ台小学校コミュニティハウス 先着30人 健康測定と行政書士による講演会 3月15日から窓口か電話

星川地域ケアプラザ
〒240-0001 川辺町5-11
☎333-9500 ☎340-2100 休3/26(月)

- 環境絵日記展 「みんなてつくる環境都市横浜」**
3月17日(土)～24日(土)、3月25日(日)～31日(土)9時～21時(①②共に日・祝は17時、24日と31日は13時まで) かるがも1～2階壁画室 直接会場へ ①韋小学校、②星川小学校の作品

岩間市民プラザ
〒240-0004 岩間町1-7-15
☎337-0011 ☎337-2500 休3/12(月)、4/9(月)

- 岩間シネクラブ第135回「私が棄てた女」**
4月19日(木)13時30分～ ¥ 全席指定800円 ※会員制 監督:浦山桐郎、出演:河原崎長一郎、浅丘ルリ子 3月16日から予約開始
- 午前の音楽会 vol.109**
5月19日(土)11時10分～ ¥ 全席指定1,000円 出演:七澤清貴(バイオリン)ほか 3月25日からチケット発売
- 雪晶 中国二胡コンサート 2018**
6月23日(土)14時～ ¥ 全席指定2,700円 3月16日からチケット発売
- ギャラリー情報**
横浜愛蘭会春蘭展示大会:3月18日(日)

ほどがや国際交流ラウンジ
〒240-0004 岩間町1-7-15 岩間市民プラザ1階
☎337-0012 ☎337-0013 休3/12(月)、4/9(月)
HP http://www.hodogaya-kokusai.com

- 外国人母親交流会～ぴっころ～**
3月13日(火)、20日(火)10時30分～11時30分 外国人(日本人は要申込み) ①みんなで遊ぼう、②一品持ち寄りランチパーティー
- 日本語教室**
3月15日～4月7日の木曜夜、金曜午前、土曜午後(3月29日～31日は休み) 外国人 3月22日は持ち寄りパーティー
- ハローギャザリング**
3月17日(土)15時～16時30分 外国人、日本人
- 子どもの勉強会**
3月17日～4月7日までの土曜 10時～12時(3月31日は休み) 日本語を母語としない小・中学生

こども植物園
〒232-0066 南区六ツ川3-122
☎741-1015 ☎742-7604 休3/19(月)
HP http://www.hama-midorinokyo.or.jp/kodomo/

- みどりの学校**
4月22日から毎月1回日曜(11月は2回)10時～12時15分(全13回) 市内在住の新小学5・6年生で1年を通して参加できる人 25人(抽選) ※ボランティア(高校生以上)も募集。詳しくはHP ¥3,000円 野菜の栽培、植物観察 など 4月13日必着
 - さつき盆栽作り**
4月12日、6月21日、10月11日の木曜 13時～16時(全3回) 成人20人(抽選) ¥2,000円 3月29日必着
 - 春のフラワーアレンジメント**
4月18日(水)14時～16時 成人15人(抽選) ¥1,500円 4月4日必着
- 各締切日までに窓口:はがき・FAX・HP 〒住所・氏名(フリガナ)・電話番号・事業名・みどりの学校は学年を明記

三ツ沢公園青少年野外活動センター
〒221-0855 神奈川区三ツ沢西町3-1
☎314-7726 ☎311-6444 休3/12(月)
HP http://www.yssp.or.jp/mitsuzawa_yc_ysa/

- ふれあい親子クラブ・春見つけ隊**
4月11日-18日-25日、5月2日の水曜 14時30分～16時30分(全4回) ※夏見つけ:7月4日-11日-18日-25日、秋見つけ:10月10日-17日-24日-31日、冬見つけ:平成31年2月6日-13日-20日-27日(各期4回計16回) 新年中・年長相当の幼児と保護者 16組(抽選) ¥全見つけ隊:2人1組19,000円、春見つけ隊:2人1組5,000円、追加1人:2,000円、2歳以下500円 自然体験、お菓子作り、クラフト作り など 3月28日までに往復はがき(消印有効)かHP 〒住所・氏名(フリガナ)・年齢・電話番号・事業名を明記

保土ヶ谷図書館
〒240-0006 星川1-2-1
☎333-1336 ☎335-0421 休3/19(月)

- 展示:おとなの教養 リベラル・アーツ**
3月31日(土)まで 保土ヶ谷図書館 2階 教養を高めるブックガイド特集
- 展示:石井桃子フォトリーフレット**
児童文学作家・翻訳家である石井桃子氏の生誕110周年に際し、東京こども図書館が作成したパネルを展示
3月14日(水)～28日(水) 保土ヶ谷図書館2階
- 親子おはなし会**
3月15日(木) ①10時30分～、②11時～ 0～2歳児と保護者 読み聞かせ、わらべ歌 直接会場へ
- 春のとくべつおはなし会**
3月28日(水)15時30分～16時 一人で話を聞ける子ども 直接会場へ
- 定例おはなし会**
4月4日(水)15時30分～16時 一人で話を聞ける子ども 直接会場へ

男女共同参画センター横浜
〒244-0816 戸塚区上倉田町435-1
☎862-5052 ☎862-3101 休3/22(木)
HP http://www.women.city.yokohama.jp

- 再就職・転職のためのパソコン講座**
4月19日(木)・20日(金)・23日(月)・24日(火)・25日(水)10時～15時30分(全5回) 女性 先着12人 ¥19,500円 3月15日から窓口・専用電話(☎862-4496)・HP
- ※保育は1歳6か月～未就学児、予約制、有料 子どもの部屋 ☎862-4750

川島町公園こどもログハウス
〒240-0045 川島町825-1
☎373-8566 休3/19(月)

- おはなし会**
4月10日(火)11時～11時20分 幼児と保護者 直接会場へ
- こども自然公園青少年野外活動センター**
〒241-0834 旭区大池町65-1
☎811-8444 ☎812-5778
HP http://www.yssp.or.jp/kodomo_yc_ysa/

- アロマ教室A**
4月19日(木)10時30分～12時 16歳以上の初心者 10人(抽選) ¥2,000円 3月26日消印有効
 - ファミリークッキング パーベキュー・B**
4月29日(日)、B:4月30日(月・祝)10時～14時 家族・グループ 各回15組50人(抽選) 中学生以上2,200円、小学生1,800円、4歳～未就学児1,000円、3歳以下100円 3月26日消印有効
 - ほのぼのファミリーキャンプ 春**
5月5日(土・祝)13時～6日(日)15時 ※一泊二日 保護者を含む8人以内の家族、グループ 18組(抽選) 中学生以上5,500円、小学生5,000円、4歳～未就学児3,500円、3歳以下500円 3月30日消印有効
- 各締切日までに往復はがきかHP 〒住所・氏名(フリガナ)・電話番号・年齢(学年)・性別・メールアドレス・事業名を明記

90年の歩み

保土ヶ谷
今昔物語

第11回(最終回)

～守り継ぐ歴史～

慶長6(1601)年1月、東海道保土ヶ谷宿が成立しました。宿場には、往來の旅人のために宿泊施設が設けられました。大名・武士が主として使う施設は本陣と脇本陣で、一般の旅人が使うのが旅籠屋でした。旅籠屋は古くは食事を出さず、旅人は宿泊するだけでしたが、元禄(1690年代)の頃から食事が出されるようになったようです。

江戸時代、旅籠屋として栄えた本金子屋は、明治初期に建て替えられました。現在も、東海道沿いに建つ旅籠屋の面影を残しています。

現代に残る歴史的建造物。いつまでも後世に残していきたいものですね。

▲ 旅籠屋 本金子屋跡

▲ 建物前の標柱

※文献「保土ヶ谷区史」「横浜旧東海道みち散歩」より引用

かるがも 掲示板

区役所や区内公共施設などの事業やイベントなどをご案内します



保健・子育てインフォメーション

申問 健康づくり係 ☎334-6345~7 ☎333-6309

■胃がん検診(受診は年1回) ☎251-2363 (神奈川県結核予防会)

☎5月2日(水)※当日の受付時間、注意事項は予約時に説明(予約)4月3日~23日の平日9時~12時 区役所本館3階 ☎満40歳以上 40人 ☎X線間接撮影(バリウム検査)1,570円 ※協力医療機関でも3,140円で実施

■肺がん・子宮がん・乳がん・大腸がん・前立腺がん検診・横浜市健康診査 ☎

内容などの詳細は、広報ほどがや区版29年5月号「保存版保健だより」に掲載

■エイズ・梅毒検査 ☎匿名での検査 ☎334-6347

☎毎週火曜(閉庁日を除く)〈受付〉9時~9時15分 区役所本館3階 ☎結果を翌週以降の火曜(閉庁日を除く)に説明(受付)8時45分~9時

■食と生活の健康相談 ☎☎334-6346

糖尿病・高血圧・脂質異常症・貧血などの生活習慣病予防、禁煙の相談

☎①3月22日(木) 9時~、10時~、11時~ ②4月10日(火)13時30分~、14時30分~、15時30分~ 区役所本館3階栄養相談室

■子どもの食事相談 ☎☎334-6346

☎3月23日(金)9時~、10時~、11時~ 区役所本館3階栄養相談室 ☎0~18歳の食事の相談 ☎母子健康手帳

■離乳食教室 ☎☎334-6346

☎3月23日(金)13時30分~15時 区役所本館3階302会議室 ☎生後7~8か月児(離乳食1日2回程度) 先着25人 ☎離乳食の話、調理実演、試食、個別相談 ☎離乳食用スプーン、タオル、スタイ、母子健康手帳 ※スマートフォンからの申し込みはこちらから→



■歯びいきいきいき1歳児 ☎☎334-6347

☎4月4日(水)9時45分~11時15分 〈予約〉3月15日から 区役所本館3階受付 ☎29年3月~29年5月生まれ 先着30人 ☎ナイロン歯ブラシ(親子とも)、母子健康手帳

予防接種全般に関する問い合わせ先

横浜市予防接種コールセンター ☎330-8561 ☎664-7296 〈受付〉9時~17時(土曜・日曜・祝日、年末年始を除く)

スポーツ情報

区民大会 区体育協会事務局(保士ヶ谷スポーツセンター内) ☎☎332-1130(月~金曜の13時~17時) ※申込書は事務局で配布

大会名	日程(申込締切)	会場	費用	申込み・問合せ先
第155回バドミントン大会(一般シニア男女別ダブルス個人戦)	4月1日(日) (3月23日必着)	保士ヶ谷スポーツセンター	2,400円/ペア	奈良 利治 ☎715-0332
春季ソフトテニス大会(中学生男女別団体戦)	4月7日(土) (3月22日必着)	三ツ沢公園庭球場	3,000円/チーム	境南中学校 関 ☎822-8626
春季バレーボール大会	4月22日(日) (4月10日必着)	保士ヶ谷スポーツセンター	5,000円/チーム	山崎 都 ☎382-8722
第223回卓球大会(お楽しみ)	4月22日(日) (4月10日必着)	保士ヶ谷スポーツセンター	800円/人	石田 昌子 ☎332-3646
第224回卓球大会(男女別シングルス・ダブルス)	5月5日(土・祝) (4月14日必着)	保士ヶ谷スポーツセンター	900円/シングルス 1,800円/ダブルス	石田 昌子 ☎332-3646

清水ヶ丘公園屋内プール 〒232-0007 南区清水ヶ丘87-2 ☎243-2131 ☎243-2206 休4/2(月)

■アクアピクス教室 第1期

☎4月6日~6月1日の金曜(全8回)①9時30分~10時30分、②10時40分~11時40分 ☎先着 各35人 ☎6,100円 ☎3月16日から参加費持参で窓口

平沼記念体育館 〒221-0855 神奈川区三ツ沢西町3-1 ☎311-6186 ☎316-8521 休3/19(月) HP http://www.yzpc.or.jp/hiratai_ysa/

■健康に歩くためのウォーキング講座 ~アシックス講師によるウォーキング指導~ ☎

☎3月25日(日)10時~12時 ☎16歳以上 先着50人 ☎3月15日から窓口が電話

■バドミントン・卓球・ショートテニス 個人利用 ☎

☎3月25日(日)13時~16時30分 ☎どなたでも 申直接会場へ

善意銀行 区社会福祉協議会

〒240-0001 川辺町5-11 かるがも3階 ☎341-9876 ☎334-5805

保士ヶ谷福祉健康マージャン推進クラブ、福田 邦子さん、(公社)神奈川県LPガス協会横浜旭保士ヶ谷支部、KAI横浜後援会、(一社)保士ヶ谷青色申告会、田村 眞佐子さんから寄付がありました。ありがとうございました。

申問 こども家庭係 ☎334-6323 ☎333-6309

■妊産婦健康相談 ☎☎

☎3月29日(木)13時30分~16時30分 区役所本館3階母子相談室 ☎妊娠中・産後1年以内の方 ☎母子健康手帳

■乳幼児歯科相談 ☎☎334-6297

☎3月22日(木)13時30分~14時45分 区役所本館3階母子相談室 ☎未就学児 ☎ナイロン歯ブラシ、母子健康手帳

■乳幼児健康診査 ☎ ※予約不要

対象	日程	受付時間
4か月児	3月14日、4月4日の水曜	12時45分~13時30分
1歳6か月児	3月28日(水)	
3歳児	3月15日、4月5日の木曜	

区役所本館3階健診受付 時間診票、母子健康手帳、おむつ・パンツの予備、バスタオル(4か月児)、ナイロン歯ブラシ(1歳6か月児、3歳児)、尿・尿検査申込書(3歳児) ※体調不良や都合の悪いときは次回以降の日程にお越しください。 ※転入された方にはご案内が届かない場合がありますので、お問い合わせください。

地域子育て支援拠点 こころからのお知らせ

〒240-0001 川辺町2-5 パークタワー横濱星川11階 ☎340-0013 ☎332-3190 休日・月曜(月曜祝日の場合は火曜)

■パパデー ~家族で交通安全~ ☎

☎3月17日(土)10時30分~11時30分 ☎首がすわった0歳~未就学児と保護者 ☎歩行や自転車の安全 ☎直接会場へ

■横浜子育てサポートシステム 入会説明会 ☎

子どもを預けたい方と子育てを応援したい方(預かる方)を対象とした説明会です。子育てサポートシステムの仕組みをお話しします。お気軽にご参加ください。同室保育もあります。

☎4月28日(土)10時30分~11時30分 ☎子ども(生後57日~小学6年生)を預けたい方、預かる方(市内在住の成人で健康な方) 先着15人 ☎☎3月15日から窓口が電話 ☎333-3885

すみれ通信~区民の情報広場~

※区民が主催する活動を掲載

■初めてのパソコン 中高齢受講生募集

会員のボランティアによる親切な指導。

☎4月6日(金)9時30分~12時30分(以降全6回開催。修了者に補習講座あり) ☎かるがも3階団体交流室 ☎先着12人 ☎3,000円(全6回分) 申問ほどがや/ソララ 青山暢孝 ☎090-4412-4078

■第19回 保士ヶ谷区三曲会演奏会 ☎

日本の伝統音楽を、琴・三絃・尺八の和楽器で演奏します。三つの楽器が織りなす美しいハーモニーをお楽しみください。

☎4月8日(日)10時30分~ ☎かながわアートホール ☎清水千佳代 ☎383-2265

■ピアノレッスンサークル会員募集

ピアノを弾いてみませんか。個人レッスンで講師が丁寧に初歩から指導します。

☎月2回木曜 9時30分~13時30分 ☎岩間市民プラザ ☎5,500円/月 ☎松浦恒 ☎090-3683-7181

ギャラリーガイド Gallery Guide

区民ギャラリー(区役所1階ロビー) ☎334-6305

●かるがもデジカメクラブ写真展 3月20日(火)~29日(木)

アーバンアートほどがや(JR保士ヶ谷駅ビル3階) ☎334-6305

●お花とカリグラフィール・シュブール作品展 3月17日(土)~29日(木)

はなももレター

■3月1日~8日は、「女性の健康週間」です

女性は、思春期、妊娠・出産期、更年期、老年期と生涯を通じて、ホルモンバランスが大きく変動し、その影響で心と体にさまざまな変化が生じます。健康で明るく充実した日々を過ごすためには、自分の体を知ることが大切です。この機会に、ぜひ自分の健康について考えてみましょう。

☎ 区役所健康づくり係 ☎334-6346 ☎333-6309



3月号には原則として3月11日~4月10日の情報を掲載しています。
保士ヶ谷区役所 〒240-0001 保士ヶ谷区川辺町2-9 ☎334-6262(代表)

編集・発行 広報相談係 ☎334-6222 ☎333-7945

本紙の情報はホームページにも掲載しています
保士ヶ谷区役所 検索

ツイッターで情報発信中

