

→ ここから12ページまではほどがや区版です

保土ヶ谷区は区制90周年!

保土ヶ谷で暮らすって…幸せかも!



区の人口↑206,730人 区の世帯数↑94,759世帯(2017年7月1日現在)

## 暮らしの安全・安心確保のために!

### ～道路パトロール車は毎日走ります～



写真のような黄色い車両を見掛けたことはありますか? 「横浜市」と書かれたこの車両は各区の土木事務所が所有しており、道路の維持活動などのため、区内の定期的なパトロールや緊急時の対応を行っています。今回は定期パトロールの内容をお伝えします。

#### 幹線道路をパトロール

出発!



環状2号線では、車両からの落下物が多くあり、安全確保のために回収をしています。



▲落下物の一部

平日の午前と午後、方面を決めてパトロールを行います。  
なお、環状2号線は災害時の緊急輸送路となる重要な道路のため、必ずパトロールを行います。

#### 生活道路をパトロール



▲穴埋め対応後

▲発見時

道路(公道)上の穴を見つけたときは、すぐに埋める対応をします。

道路に穴が!



#### 公園の見回り



▲看板の付け替え

▲道路・公園の樹木剪定

公園内の施設に不備がないか、危険な遊びをしている人がいないかなど、安全・安心に利用できるよう点検をしています。

保土ヶ谷土木事務所に到着



道路の維持管理は続きます

あ!! 穴がある!

そんなときはお電話ください

道路(公道)に穴が開いているなど、道路の破損を見つけたときは連絡してください。早急に対応します。

■毎年、皆さんからのご連絡により修繕ができています。ありがとうございます。

平成28年度の連絡件数 61件

#### 点検・確認してください

区民の皆さんへ

道路(公道)ではホイールカバーの落下が多く見られます。乗車前に点検をお願いします。

事業所の皆さんへ

積み方による荷物の落下が多く見られます。安全に配慮した積載をお願いします。

ボランティアの協力により美しく保たれています

道路は「ハマロード・サポーター」の皆さん、公園は「公園愛護会」の皆さんにより、美しく保たれています。

区内の道路・公園の清掃などのボランティア活動にご協力いただける方は、お問い合わせください。

# 特集 1

ぜひ知っていただきたい区の実情や区内の話題などをお知らせします

第3期保土ヶ谷区地域福祉保健計画

保土ヶ谷  
ほっとな  
まちづくり

## 広がってます！ みんなの つながり 支えあい

区役所事業企画担当 ☎ 334-6343 📠 333-6309

保土ヶ谷区地域福祉保健計画は、区内のさまざまな人や団体が、つながり支えあうことで、安心していきいきと暮らせる地域にしていくために策定されました。「ほっとなまちづくり」が計画の愛称です。

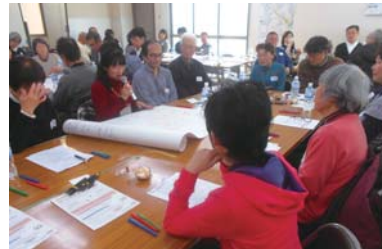
現在、第3期計画(平成28～32年度)の2年目を迎え、それぞれの地域で、地域の人たちを中心にさまざまな取組が行われています。

あなたのお住まいの地域でも、いろいろな取組が行われているはず。今回は、その中から、3地区の取組を紹介します！



### 新桜ヶ丘地区

の藤塚小学校「朝ボラ」では、学校周辺で、朝の見守りとあいさつを行っています。毎朝顔を合わせてあいさつすることで、子どもたちとボランティアが顔なじみになり、日頃から声を掛け合うようになりました。地域の元気と安全・安心につながっています。



### 和田・釜台地区

では、「こんなまちにしたい!」をテーマに、地域住民が広く集まり地域への思いを熱く楽しく語り合う「ワールドカフェ」を開催しました。みんなで地域のことを語り合うことが、「住みよいまち」「支えあうまち」「安心なまち」「楽しく・進化するまち」につながっているため、これからも継続して開催していきます。



### 岩間地区

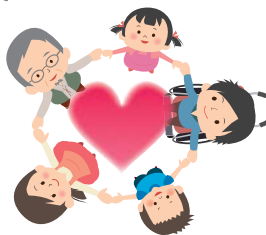
では、「孫子老(まごころ)」が笑顔でつなぐ運動会」をキャッチフレーズに、多くの地域の方が参加する「ミニ運動会」を10数年前から実施しています。3世代の交流の場となり、一緒になって楽しみながら、家族や地域の人の絆を深める機会となっています。

もっと知りたい! と思った方は...



お住まいの地区ではどんな取組をしているのか、詳しく知りたい方は、ぜひ区のホームページ、もしくは次の配架場所をご覧ください。

**配架場所** 区役所福祉保健課・区政推進課、区社会福祉協議会、区内地域ケアプラザ



### 基本理念

## つながり支えあい 安心していきいきと暮らせるまち ほどがや

地域福祉保健計画と聞いても、自分には関係ないと思う方が多いのではないのでしょうか？  
でも! 町内行事に参加したり、近所の人とあいさつを交わすだけでも、「ほっとなまちづくり」につながっていきます。  
一人ひとりのできることを生かしながら「お互いさま」のまちを目指して、何か始めてみませんか？

こんなことから始まる! 「ほっと」なまちづくり



#### ★日頃から地域の情報に関心を持ってみる★

地域の掲示板や家に届く回覧板は、情報の宝庫です。隣近所とつながりを持ち、情報が入りやすい関係を築くことも大切です。



#### ★自分のペースで行事に参加してみる★

夏祭り、ラジオ体操、餅つき大会など、年間を通して地域の行事はたくさん開催されています。大事なのは、無理せず自分のペースで参加していただくこと。そこで、新しい仲間が見つかるかもしれません。



#### ★「いざ」に備える★

地域の防災訓練に参加して、隣近所の人と顔見知りになるだけでも、緊急時に役立ちます。訓練などの活動は、支援を必要とする人などさまざまな住民が参加することで、住民同士がつながるきっかけになります。



#### ★できることから始めてみる★

行事に参加しなくても、道で困っている人がいたら、声を掛けたり、必要な所に連絡するだけで、大きな助けになります。気付いてつなげることも「ほっと」な取組です。

# 特集2

ぜひ知っていただきたい区の取組や区内の話題などをお知らせします

ヘルスマイト  
のおすすめ!

## 夏レシピ

### 食生活等改善推進員(愛称:ヘルスマイト)とは

「私たちの健康は私たちの手で」をスローガンに、地域で食を中心とした健康づくりの実践および普及・啓発を推進している全国組織のボランティア団体です。  
保土ヶ谷区のヘルスマイトは、平成27年度に結成50周年を迎え、現在は103人が活動しています。



保土ヶ谷区食生活等改善推進員 会長

区役所健康づくり係 ☎ 334-6346 📠 333-6309

### 豚肉のソースマリネ



さっぱりとお肉も野菜も一皿で!

#### 材料(4人分)

- 豚もも肉(薄切り).....200g
- 玉ねぎなど野菜の切れ端.....適宜
- 玉ねぎ.....中1個
- トマトケチャップ.....大さじ4
- A ウスターソース.....大さじ2
- サラダ油.....大さじ2
- ローリエ.....1枚
- (付け合わせ)
- レタス.....1/2個 ● トマト.....1個
- パセリ.....少々

#### 作り方

- ① 豚肉は一口大に切り、野菜の切れ端と一緒に茹でて水気をきる。
- ② 玉ねぎは繊維に直角に、薄切りにして水にさらす。
- ③ Aの調味料を合わせて、①と②とローリエを漬け込み冷蔵庫で冷やす。
- ④ 器にちぎったレタスと半月に切ったトマトを敷き、③を盛り付けてパセリを飾る。

## 不足しがちな野菜をプラス

#### 材料(4人分)

- 鶏胸肉.....1枚(200g)
- A 塩.....小さじ1/4
- 酒・しょうが汁 各小さじ1と1/2
- 切干し大根.....50g
- 人参.....1/2本
- いんげん.....70g
- きゅうり.....1/2本
- B 練り白ゴマ.....大さじ2と1/2
- 砂糖.....大さじ1
- しょうゆ・酢.....各大さじ1と1/2
- しょうが汁・ラー油.....各小さじ1

#### 作り方

- ① Aの調味料をもみ込んだ鶏肉を皿にのせ、15分置く。ラップをかけてレンジ500Wで5~7分加熱し、粗く裂いて蒸し汁に漬けておく。
  - ② 切り干し大根はさっと茹で、食べやすい大きさに切る。
  - ③ 人参は太めの千切り、いんげんは5cmくらいに切り、茹でる。
  - ④ きゅうりは太めの千切りにする。
  - ⑤ ボウルにBの調味料を混ぜ合わせ、①~④を和える。
- ★先に練り白ゴマ・砂糖、次にしょうゆ・酢、最後にしょうが汁・ラー油の順に混ぜるときれいに混ぜられます。
- ★練り白ゴマは、ゴマだれでも代用できます。

### バンバンジー 切干し大根入り棒々鶏



菜類やうどんに入れてもおいしい!

### 募集

## 食生活等改善推進員養成セミナー

生活習慣病予防・食育・食品衛生の講話や調理、運動などの体験を通して、食生活の大切さや健康に関する幅広い情報を学び、ヘルスマイトを養成する講座です。

**開催日時** 9/29(金)、10/13(金)、11/10(金)・21(火)、12/8(金)、30年1/19(金)、2/16(金)、3/9(金) 全8回  
13時30分~16時 ※この他、2回の補講日があります。

**会場** 区役所会議室ほか

**対象・定員** 区内在住の原則 8回出席可能な方 30人(抽選)

**費用** 1,188円(テキスト代)

**申込み・問合せ** 9月15日必着ではがき・FAX・Eメール

〒住所・氏名・年齢・電話番号を明記  
※Eメールの場合、件名に「食改セミナー受講」と明記  
〒240-0001 川辺町2-9 区役所健康づくり係  
「食生活等改善推進員セミナー」宛  
☎334-6346 📠333-6309  
✉ho-kenkou@city.yokohama.jp



▲携帯電話からの申し込みはこちら

### セミナーを受講した ヘルスマイトの声



会員2年目のヘルスマイトの皆さん

軽い気持ちでセミナーに参加しましたが、健康には「食」が大切だと痛感するきっかけとなりました。

家族と栄養のことを話すようになり、食事に気を使うようになりました。

退職後、社会とのつながりがなくなり、不安なときにヘルスマイトと出会いました。新しい仲間ができて、自分の力が役に立つことがうれしいです。

男性ならではの役割もあり、一緒に活動している皆さんが尊重してくれます。男性会員は少ないですが、充実したヘルスマイト活動を送っています。



男性会員も活躍中!

## こんな活動をしています!

バランスの取れた食生活と「栄養・運動・休養」が調和した生活習慣の定着を目的に、幼稚園・小学校・中学校での食育活動や、町内会、地域ケアプラザなどでの地域活動に積極的に取り組んでいます。

さらに、ヘルスマイトとしてのスキルアップのため、栄養や健康に関する活動に役立つ知識の習得を目指し、定例会を月に1回開催しています。



小学校での食育活動



町内会での食育活動



# ほどトピックス

保土ヶ谷区の注目情報をピックアップ

## 保土ヶ谷区制90周年記念



### 相鉄線「星川」駅と区役所を結ぶ小道の愛称を募集します

保土ヶ谷区民会議事務局(広報相談係内)  
☎334-6223 ☎333-7945

保土ヶ谷 区民会議 検索

28年度に開催した「地域のつどい」での「区内の道に愛称をつける」という提案を、実現することになりました。相鉄線「星川」駅から区役所までの小道の愛称を募集します。区民の皆さんにとってわかりやすく、親しみやすい愛称の応募をお待ちしております。

- 応募締切** 9月11日必着
- 応募条件** 区内在住、在勤、在学の方
- 提出方法** 持参または郵送・FAX

**【持参の場合】**  
区役所本館2階22番窓口(広報相談係)  
**【郵送の場合】**  
〒240-0001 川辺町2-9 保土ヶ谷区役所  
区民会議事務局(広報相談係内)宛  
**【FAXの場合】**  
☎333-7945  
区民会議事務局(広報相談係内)宛



#### 応募に際しての注意事項

- 道の特徴や地域の歴史、特色などを表した愛称としてください。
- 外国語表記による混乱を避けるため、「〇〇ストリート」「〇〇アベニュー」などのカタカナ表記は、できるだけ使用しないでください。
- 規定の応募用紙はありません。「小道の愛称」「氏名(ふりがな)」「住所」「電話番号」を明記のうえ、ご応募ください(複数応募可)。

11月4日(土)に開催する「区民のつどい」で、表彰式を行います。最優秀賞を受賞された方\*には、表彰状と記念品を贈呈します。

**会場** 岩間市民プラザ  
**時間** 13時～15時

\*同一名称応募多数の場合は、抽選で決定。

### 区制90周年オリジナル記念グッズをすまいるガーデンで販売中!

区制90周年記念事業実行委員会  
広報・啓発等部会事務局(広報相談係内)  
☎334-6221 ☎333-7945

区の鳥「かるがも」柄の飴や、ロゴマーク入りのグッズを販売しています。



**会場** 区役所1階 すまいるガーデン  
**時間** 平日11時頃～14時頃

#### すまいるガーデンとは…

区内障害福祉事業所に通っている皆さんが作った、魅力あふれる品々を販売しているお店です。パン・クッキー・野菜・漬物などの食品や、アクセサリー・陶器などの雑貨を日替わりで販売しています。



## ほどがやエコサポーター養成講座 受講生募集

～好きなことを生かしてエコな活動を実践、さらに区内で活動を始めませんか?～

区役所資源化推進担当  
☎334-6304 ☎332-7409  
✉ho-shigen@city.yokohama.jp

回	日程	内容	時間	会場	講師	対象	費用	申込み
1	11月8日(水)	オリエンテーション/マイボトルから始める3R ～麻ひもでマイボトルホルダーを作ってみよう～	10時～12時	保土ヶ谷区役所、資源循環局旭工場、ほどがや市民活動センター アワーズ	区職員、資源循環局職員、ほどがやグリーンアース	15人(抽選) ※原則全日程に参加できる人。保育は6か月以上(おやつ代が必要となる場合あり。第3回は保育なし)	無料(交通費は自己負担、材料費がかかる場合あり)	9月15日必着ではがき・FAX・Eメール 〒住所・氏名(ふりがな)・電話番号・応募動機を明記 ※保育希望者は子どもの氏名(ふりがな)・生年月日・講座開始日の年齢も明記 〒240-0001 川辺町2-9 区役所資源化推進担当
2	11月17日(金)	要らなくなった傘布や衣類をリメイクしよう						
3	11月24日(金)	ごみ焼却の現状を知ろう ～資源循環局旭工場見学～						
4	12月1日(金)	手すきはがきづくりに挑戦しよう						
5	12月8日(金)	温暖化対策について考えよう ～2050年までにCO <sub>2</sub> を80%削減するには?～						

一人ひとりの輝きが、元気な地域をつくります!

## ほどがや地域ガレポート 第9回

### 子どもの自主性・冒険心を育むために

区役所広報相談係  
☎334-6221  
☎333-7945

ほどがやわくわくプレイパーク代表 いげや りか 池谷 里華さん



池谷 里華さん

子どもは成長する過程で、土・草木・水などの自然の中で自分の思うままに、心動かされたままに遊ぶのが良いんです。子どもがやりたいことは大人の理解を超えています。最初は抵抗や心配があるかもしれませんが、徐々に寛容に見守れるようになります。自然体験をすることによって、子どもの自主性や冒険心が育まれます。

ほどがやわくわくプレイパークは日曜日の開催なので、お弁当持参でお出掛け気分に参加する人、遠くから車で来る人、3世代家族で来る人など毎回100人ほどの参加者がいます。のこぎりやペーゴマでお父さんが活躍したり、ロープのブランコが人気で大人も楽しんでいます。

池谷さんは今後の活動について「子育て相談の開催や、地域の団体との交流などを通して活動の視野を広げていきたい。地域の中で自分のやりたいことをオープンにできる雰囲気は保土ヶ谷の中に広がると自分のためにもなり、子どもの未来にもつながると思います」と語ってくれました。

**ほどがやわくわくプレイパーク** 開催日時:10月、2月を除く第2日曜 10時30分～15時30分  
会場:県立保土ヶ谷公園わんぱく広場



普段できない遊びに夢中



# ほどトピックス

保土ヶ谷区の注目情報をピックアップ

## 生ごみの「水切り」で気になる臭いを防ぎましょう

区役所資源化推進担当  
☎334-6304 ☎332-7409

生ごみの臭いが気になる季節。主な原因は、ごみに含まれる水分です。「水切り」により腐敗や悪臭を防ぎましょう。

### 水切りのポイント

なんと!生ごみの約80%は水分!

#### ① ごみをぬらさない

三角コーナーや排水口内の水切りかごは便利ですが、ごみが水分をたくさん吸ってしまいます。水分が少ないごみは直接ごみ箱へ。

#### ② しっかり乾かす

茶がらやティーバッグは水気を絞って乾かしましょう。野菜の皮も乾かしてからごみ箱へ。

#### ③ ギュッと絞る

ごみを含んだ水分は、水切りネットなどを使ってギュッと絞りましょう。



「ヨコハマ3R夢」マスコットイーオ

### 「水切り」をするとこんなメリットが!

☆生ごみの腐敗・悪臭を防ぎます。  
☆ごみが軽くなり、ごみ出しが楽になります。

## 横浜市水道局からのお知らせ

区水道局広報企画担当  
☎633-0110 ☎664-6774

### よこはま水道スタンプラリー

市内浄水場などの水道施設(全5か所)を訪れ、スタンプを集めた人にプレゼントをお渡しします。さらに、4か所以上(横浜水道記念館、水彩生活菊名店は必須)でスタンプを集めた人には、水道局キャラクター「はまピョン」の特別グッズをプレゼント。

期間	8月1日(火)～31日(木)
会場(全5か所)	横浜水道記念館(川島町522)/水彩生活菊名店(港北区大豆戸町155)/小雀浄水場(戸塚区小雀町2470)/川井浄水場(旭区上川井町2555)/工業用水課(旭区鶴ヶ峰本町3-28-2) ※各施設でスタンプ押印可能日時が異なります。
費用	無料
内容	各施設(水彩生活菊名店を除く)では、水道水や工業用水ができるまでの仕組みが分かる見学会も実施します。

※グッズはなくなり次第終了となります。  
※詳細はチラシ(区役所広報相談係で配布)でご確認ください。

特別グッズは各会場でもらえるよ

横浜市水道局キャラクター  
はまピョン



### 子どもアドベンチャー 2017

～機器を使って水道管を修理して水道局の仕事を体験しよう～

普段触ることができない機器を使って、水道管の水漏れ調査や修理を体験します。

日時	8月17日(木) 10時～15時 ※当日会場へお越しください
会場	横浜水道記念館
対象	小学生
費用	無料
内容	<ul style="list-style-type: none"> <li>●機器を使って水道管の水漏れ調査や修理を体験</li> <li>●水源列車乗車体験</li> <li>●道志水源林の間伐材の丸太切り、コースター作り など</li> </ul> ※汚れたりぬれたりしても良い服装でお越しください。



▲横浜水道記念館正面

【所在地】川島町522  
【アクセス】相鉄線「上皇川」駅徒歩約15分、相鉄線「和田町」駅下車 相鉄バス約5分「浄水場前」バス下車  
※駐車場はありません。公共の交通機関をご利用ください。

## 横浜市歴史博物館 保土ヶ谷区民デー開催

区 横浜市歴史博物館 ☎912-7777 ☎912-7781  
横浜市歴史博物館 検索

8月26日(土)は「保土ヶ谷区民デー」。区内に在住・在勤・在学の皆さんを、全館無料で招待します。広報ほどがや区版8月号、もしくは在住・在勤・在学が分かるもの(健康保険証・社員証・学生証など)を持参してください(本紙では1グループ5人まで入館できます)。



日時	8月26日(土) 9時～17時 開館
内容	常設展示室:保土ヶ谷区の文化財パネル展示、保土ヶ谷区の歴史映像上映、土器パズル、古代の鏡パズル、ミニ展示「古代の牧と馬をめぐって」解説など 企画展示室:「丹波コレクションの世界Ⅱ 歴史×妖×若年 “最後の浮世絵師が描いた江戸文化”展 横浜市営地下鉄線「センター北」駅1番出口徒歩5分
アクセス	

全館無料でご招待!



博物館キャラクター  
レックル

## 三師会がお届けする健康・医療コラム 第62回

### 飲み物と歯のおはなし

のじま歯科クリニック 野島 洋



暑い日が続くと喉が渇きますね。脱水予防には十分な水分補給が大切です。

ただ、ジュースや炭酸飲料・スポーツドリンクなどは飲んだ後、気を付けなければ虫歯の原因となります。また、ビールやお酒、ワインなどのアルコール類も実は要注意です。私たちの口の中は、唾液の分泌によりいつもほぼ中性(pH6.8程度)に保たれ、歯は守られています。酸性の飲料を摂取するとpHが下がります。また、糖分の入った飲料を飲むと、口の中の細菌が糖を分解して酸産生が起こりpHを下げようとします。そして臨界値(pH5.4～5.6)を下回ると、歯の表面にあるエナメル質が傷み出してしまいます。唾液などの作用により徐々にpHは元通りに回復しますが、時間がかかります。炭酸飲料やジュース、アルコール類は臨界値より低い飲み物です。一日中飲み続けると、口の中は酸性のままになり、虫歯の起きやすい環境になってしまいます。飲食後は、口をすすいだり、歯磨きをして口と歯の健康を守りましょう。

区役所福祉保健課 ☎334-6344 ☎333-6309

保土ヶ谷歯科医師会 検索

# かるがも 掲示板

区役所や区内公共施設などの事業やイベントなどをご案内します



## アイコン凡例

- 🕒 日時・期間
- 📍 会場
- 👤 対象・定員
- 💰 費用
- 👜 持ち物
- 📄 内容
- 📝 申込み
- 🗨️ 問合せ
- ☎️ 電話(番号)
- 📠 ファクス(番号)
- ✉️ Eメール(アドレス)
- 🏠 ホームページ
- 📅 休館日
- 🆓 無料
- 👶 保育
- 📅 要予約

## 区役所から

### 第35回 和田地藏まつり

🕒 8月23日(水)・24日(木)16時～21時 📍 和田町商店街 📄 中学生や地域の方々の演奏・盆踊り、地域有志の屋台 📍 和田町商店街協同組合 ☎️ 331-5501または区役所地域活動係 ☎️ 334-6303 📠 332-7409

### 天王町商店街納涼祭

🕒 8月26日(土)10時30分～20時 📍 橋樹神社 📄 宮田中学校による演奏、藤塚太鼓、フラダンス、模擬店、スリッパ卓球予選会など 📍 天王町商店街協同組合 ☎️ 335-6659または区役所地域活動係 ☎️ 334-6303 📠 332-7409

### フェスティバル西谷2017

🕒 8月27日(日)11時～18時 📍 西谷商店街通り 📄 近隣小・中・高校生や諸団体の演奏、演技のパレード 📍 西谷商栄会事務所内フェスティバル実行委員会 ☎️ 371-6645または区役所地域活動係 ☎️ 334-6303 📠 332-7409

### まちなか農家さんの“ほどがや朝市”～旬な“ほどがや野菜”を直売します～

🕒 8月26日(土)9時30分～(売り切れ次第終了) 📍 区役所前広場(天候などにより中止する場合があります。マイバッグを持参) ※直接会場へ 📍 地域力推進担当 ☎️ 334-6380 📠 333-7945

### 横浜中部地区市民朝市

野菜・果物・花などを即売します。(主催:横浜中部地区市民朝市出店者会) 🕒 8月20日、9月3日の日曜 7時30分～8時30分 📍 県立保土ヶ谷公園ミニ運動広場 📍 北部農政事務所 ☎️ 948-2481 📠 948-2488

### 保土ヶ谷合唱祭 参加団体募集

🕒 11月19日(日)13時～16時 📍 県立保土ヶ谷公園 かながわアートホール 📄 区内で活動している合唱団(グループ) 💰 一般:5,000円、学生:3,000円(1団体につき) 📄 演奏時間:1団体につき7分(区は別途3分、計10分) 📄 9月14日必着ではがき・FAX 📄 住所・代表者氏名・電話番号・団体名・団員数・合唱の種類(男声・女声・混声)を明記 〒240-0014 霞台47-3 青木方「第9回保土ヶ谷合唱祭実行委員会」宛 ☎️ 335-6092または区役所生涯学習支援係 ☎️ 334-6305 📠 332-7409



## 施設から

### 西谷地区センター

〒240-0052 西谷町918 ☎️ 371-3794 📠 370-3161 📅 8/21(月)

- 玄米ダンベル体操とロコモ体操
  - 🕒 9月2日・16日の土曜(全2回)13時～14時30分 📄 成人 先着15人 💰 500円(全2回分) 📄 8月15日10時から電話
- 大工道具の使い方講座
  - 🕒 9月3日(日)10時～11時30分 📄 成人 先着15人 💰 500円 📄 鉢植えカバ一作成 📄 8月15日10時から電話
- 大人の料理教室
  - 料理人に学ぶ季節の料理
  - 🕒 9月14日(木)10時～12時30分 📄 成人 先着16人 💰 1,500円 📄 8月24日10時から電話

### 初音が丘地区センター

〒240-0031 藤塚町15-1 ☎️ 352-3992 📠 442-3559 📅 8/21(月)

- おやこで食育講座
  - ～おいしく食べる。元気に食べる～
  - 🕒 9月11日・25日の月曜(全2回)10時30分～12時 📄 幼児と保護者 先着12組 💰 800円(全2回分) 📄 8月15日9時30分から窓口(電話は仮予約で翌日から)
- 初音が丘サロンコンサート ヴァイオリンとフルートとピアノによる～イギリスの旅～
  - 🕒 9月24日(日)14時～15時 📄 先着30人 💰 200円 📄 8月15日9時30分から窓口(電話は仮予約で翌日から)
- 心をいやすアロマ&ハーブ
  - 🕒 10月2日、11月6日、12月4日の月曜(全3回)10時30分～12時30分 📄 成人 先着16人 ※保育は6か月以上、先着6人 💰 2,400円(全3回分) ※保育は別途1,800円 📄 8月15日9時30分から窓口(電話は仮予約で翌日から)

### 今井地区センター

〒240-0035 今井町412-8 ☎️ 352-1183 📠 352-1196 📅 8/29(火)

- 藍の生葉染め
  - 🕒 8月31日(木)10時～12時 📄 成人 先着16人 💰 2,200円 📄 シルクストール染め 📄 8月15日9時30分から窓口か電話
- ライフデザイン～エンディングノート～
  - 🕒 9月4日(月)13時～14時30分 📄 成人 先着20人 📄 8月15日9時30分から窓口か電話
- フラワーアレンジメント教室
  - 🕒 9月9日(土)10時30分～11時30分 📄 成人 先着16人 💰 1,500円 📄 8月15日9時30分から窓口か電話

### ほどがや地区センター

〒240-0003 天王町1-21 ☎️ 333-0064 📠 520-1650 📅 8/21(月)

- 幼児教室～みんなであそぼう!～
  - 🕒 9月27日(水)10時～11時 📄 1歳6か月以上の未就学児と保護者 先着30組 📄 9月13日から窓口で整理券配布(電話は翌日から)

### 浅間コミュニティハウス

〒220-0072 西区浅間町5-375-1-2F ☎️ 311-6085 📠 311-6050 📅 8/21(月)

- 月と星のおはなし会
  - 🕒 9月16日(土)18時～19時 📄 平沼集会所 📄 小学生と保護者 先着10組、一般 先着20人 📄 おはなし会、パネルシアター、ピアノ演奏 📄 8月22日から窓口か電話
- あかちゃんのおはなし会
  - 🕒 9月21日(木)11時～11時30分 📄 2歳未満児と保護者 先着7組 📄 えほん、わらべうた、手あそびほか 📄 9月1日から窓口か電話
- 開館1周年記念サロンコンサート
  - 🕒 10月1日(日)13時30分～15時 📄 先着50人 💰 200円 📄 9月1日から窓口か電話

### 常盤台コミュニティハウス

〒240-0067 常盤台53-2 ☎️ 348-8277 📠 348-8288 📅 8/28(月)

- 癒しの苔玉作り
  - 🕒 8月21日(月)10時～12時 📄 先着15人 💰 1,000円 📄 8月15日から窓口か電話
- ハンドマッサージと夏肌のケア
  - 🕒 9月6日(水)10時～12時 📄 先着20人 💰 300円 📄 8月15日から窓口か電話

### 権太坂コミュニティハウス

〒240-0026 権太坂3-1-1 権太坂スクエアA-1 ☎️ 713-6625 📠 713-6695 📅 8/21(月)

- ごんたカフェ
  - 🕒 8月26日(土)13時30分～15時30分 📄 65歳以上 💰 100円 📄 直接会場へ
- Excelの基礎講座 カレンダーを作ろう
  - 🕒 9月21日・28日の木曜(全2回)13時30分～16時 📄 先着15人 💰 1,000円(全2回分) 📄 8月15日から窓口か電話

### 星川地域ケアプラザ

〒240-0001 川辺町5-11 ☎️ 333-9500 📠 340-2100 📅 8/28(月)

- スリーA支援者養成講座
  - 🕒 9月4日(月)・11日(月)・17日(日)(全3回)10時～11時45分 📄 サロン支援者、これから活動を考えている方、地域の方 先着25人 📄 8月16日10時から窓口か電話
- リンパマッサージ&ストレッチ
  - 🕒 9月8日(金)9時30分～11時30分 📄 成人で立ち座りが無理なくできる方 ※区民優先 先着20人 💰 400円(保険料など) 📄 8月15日10時から窓口か電話
- ババと一緒にクッキング
  - 🕒 9月9日(土)10時30分～13時 📄 未就学児と父(祖父・母は応相談) 先着10組 💰 700円 📄 8月16日10時から窓口か電話

### 桜ヶ丘コミュニティハウス

〒240-0015 岩崎町15-30 ☎️ 331-5368 📠 331-8990 📅 8/21(月)

- 子育てサロン～いっしょにあそぼ～
  - 🕒 9月7日(木)10時30分～11時30分 📄 未就園児と保護者 先着15組 📄 8月24日から窓口(電話は翌日から)
- ハックブレッド チャリティコンサート～東日本大震災音楽を通して～
  - 🕒 9月21日(木)14時～ 📄 先着45人 📄 8月24日から窓口(電話は翌日から)
- ラフター(笑い)ヨガ
  - 🕒 9月28日、10月19日、11月16日、12月21日の木曜(全4回)10時30分～12時 📄 先着12人 💰 500円(全4回分) 📄 8月17日から窓口(電話は翌日から)

### 今井地域ケアプラザ

〒240-0035 今井町412-8 ☎️ 351-8812 📠 351-8814

- レコードカフェ
  - 🕒 8月14日(月)13時30分～15時30分 💰 200円 📄 ピアノ曲2(ショパン) 📄 直接会場へ

### 川島地域ケアプラザ

〒240-0045 川島町360-2 ☎️ 370-1550 📠 744-6443

- パラリンピック公式種目ポッチャ
  - 🕒 8月26日(土)10時～12時 📄 身体にハンディのある方 📄 動きやすい服装、室内履き 📄 直接会場へ

### 仏向地域ケアプラザ

〒240-0044 仏向町1262-3 ☎️ 336-1565 📠 342-1571 📅 8/29(火)

- ガイドボランティア講座
  - 🕒 9月22日(金)・25日(月)・29日(金)(全3回)10時～12時 📄 ガイドボランティアに興味・関心のある方 先着20人 📄 講習と実習 📄 8月15日から窓口か電話

# かるがも 掲示板

区役所や区内公共施設などの事業やイベントなどをご案内します



## 施設から

### 常盤台地域ケアプラザ

〒240-0067 常盤台53-2  
☎339-5701 ☎339-6068 休8/28(月)

■ときわの森ハハコ広場 休  
9月2日(土)10時30分～12時 親子 先着20組 親子コンサート 休8月15日から窓口が電話

### 保土ヶ谷図書館

〒240-0006 星川1-2-1  
☎333-1336 ☎335-0421 休8/21(月)

■一部利用休止・臨時休館のお知らせ  
衛生設備改修工事のため、10月2日(月)から12月27日(水)まで、利用を一部休止します。※閲覧室の利用を休止します。図書予約受付、予約図書の貸し出し、図書の返却及び利用者登録は行います。受付時間は通常通りです。  
【臨時休館日】10月1日(日)、12月28日(木)  
■夏休みおはなし会 休  
8月16日・23日の水曜 15時30分～ 幼児から小学生 直接会場へ  
■親子おはなし会 休  
8月17日(木)①10時30分～、②11時～ 0～2歳児と保護者 読み聞かせ、わらべうた 直接会場へ

### ほどがや国際交流ラウンジ

〒240-0004 岩間町1-7-15 休8/14(月)、  
☎337-0012 ☎337-0013 15(火)  
http://www.hodogaya-kokusai.com

■子どもの勉強会 休  
8月26日、9月2日・9日の土曜 10時～12時 日本語を母語としない小・中学生  
■日本語教室 休  
9月1日・8日の金曜午前、9月2日・9日の土曜午後、9月7日の木曜夜 外国人  
岩間市民プラザ3階 ※詳しくは国際交流ラウンジへ問合せを

### 狩場緑風荘

〒240-0025 狩場町295-2  
☎742-2311 ☎741-2216 休8/22(月)

■趣味の教室  
10月～30年3月(全6～18回、時間は教室によって異なります) 市内在住で60歳以上の初心者 各10～20人(抽選) 教材費実費 俳句、パソコン入門、コース、手話入門、らくちんヨガ、史跡めぐりウォーク、卓球入門、デジカメ入門、初めての手編み、若返りのための国語・算数、音楽で脳トレ、書道、英会話入門、水墨画、和紙ちぎり絵、民謡、健康マージャン、栄養料理 休8月27日必着 はがき持参で窓口か往復はがき 住所・氏名・年齢・電話番号・希望教室名を明記

### ほどがや市民活動センター アワーズ

〒240-0006 星川1-2-1  
☎334-6306 ☎339-5120 休8/21(月)  
http://hodogaya-ours.jp  
toiawase@hodogaya-ours.jp

■アワーズ利用者交流会 休  
元気で長生き、健康寿命をのぼそう!  
8月26日(土)13時30分～15時30分  
アワーズ利用者 30人(抽選) 第一部:お話と軽運動(動きやすい服装で) 講師:保土ヶ谷スポーツセンター所長 藤沢重利、第二部:おしゃべりタイム 休8月20日まで窓口・電話・FAX・Eメール 住所・氏名・電話番号・活動内容を明記

### 瀬戸ヶ谷スポーツ会館

〒240-0024 瀬戸ヶ谷町71  
☎712-2412 休8/21(月)

■親子ひろば 絵本の読み聞かせ 休  
体育室を未就園児と保護者に開放。  
9月8日、10月13日、11月10日の金曜 9時～12時 未就園児と保護者 絵本の紹介、読み聞かせ、親子交流など 直接会場へ  
■劇団はまなすの「楽しい人形劇」 休  
人形劇で想像力を育ててみませんか。  
9月16日(土)10時～10時50分 2歳以上(未就学児は要保護者同伴) ¥100円(小学生以下無料) 先着15組30人 ペーパーサポート「ぞうさんのさんぽ」、人形劇「コロブック(ロシヤの昔話)」 休8月26日から窓口(電話は翌日から)

### 子ども自然公園青少年野外活動センター

〒241-0834 旭区大池町65-1  
☎811-8444 ☎812-5778  
http://www.yzpc.or.jp/kodomo\_yc\_ysa/

■おひさまクラブII  
9月6日・13日・20日・27日、10月4日・11日・18日の水曜(全7回)14時～16時 3歳以上の未就学児と保護者 12組(抽選) ¥1組7,000円(追加:大人4,000円、3歳以上3,000円、2歳以下500円) 自然観察、野遊び、クラブ、おやつ作りなど 休8月21日消印有効  
■アウトドアクラブII  
9月16日・30日、10月14日・28日、11月11日・25日の土曜(全6回)10時～12時 小学生と保護者 12組(抽選) ¥1組7,000円(追加:小学生以上3,500円、3歳以上の未就学児:1,500円、2歳以下500円) 休8月28日消印有効

各締切日までに往復はがきかホームページ 住所・氏名(フリガナ)・電話番号・年齢・事業名・Eメールアドレスを明記

### 川島町公園こどもログハウス

〒240-0045 川島町825-1  
☎873-8566 休8/21(月)

■おはなし会 休  
9月5日(火)11時～11時20分 幼児と保護者 直接会場へ

### 男女共同参画センター横浜

〒244-0816 戸塚区上倉田町435-1  
☎862-5052 ☎862-3101 休8/24(木)

■更年期にやさしいストレッチ  
プレ更年期、アフター更年期の方も!  
8月9日、23日の水曜 14時～15時15分 女性 先着20人 ¥600円/回 タオル、飲み物など 直接会場へ

### 三ツ沢公園青少年野外活動センター

〒221-0855 神奈川県三ツ沢町3-1  
☎314-7726 ☎311-6444  
http://www.yzpc.or.jp/mitsuzawa\_yc\_ysa/

■ヨガ&太極拳入門  
9月5日～12月19日の火曜(10月17日は除く、全15回)13時～14時30分 16歳以上 先着16人 ¥7,000円(全15回分) ※500円/回 休8月15日8時45分から電話  
■もしもの体験キャンプ  
9月23日(土・祝)13時～24日(日)14時30分 ※1泊2日 小学生とその家族16組50人(抽選) ¥中学生以上:5,500円、小学生:4,500円、4歳～未就学児:2,000円、3歳以下:100円 被災時を想定した野外炊事、宿泊体験 休8月21日消印有効で往復はがきホームページ 住所・氏名・年齢・電話番号・事業名を明記

### 岩間市民プラザ

〒240-0004 岩間町1-7-15  
☎337-0011 ☎337-2500 休8/14(月)・15(火)

■ぼくのわたしのお絵かきあそび 休  
8月17日(木)～20日(日)10時～18時 近隣保育園の子どもたちによる絵の展示

■シルクロードの旋律を奏でる⑬  
「陳臻(Chen-Zhen)中国二胡リサイタル“奏”」  
11月23日(木・祝)14時～ ¥ 全席指定3,000円 出演:陳臻(二胡ほか)、諸井博子(ピアノ)ほか 作曲:草原上、路、宵町草、マイウェイ 休8月17日からチケット発売 ※詳しくは問合せを

### こども植物園

〒232-0066 南区六ツ川3-122  
☎741-1015 ☎742-7604 休8/21(月)  
m-moushikomi.199@hama-midorinokyoai.or.jp

■ボタニカルアート体験教室  
正確に精密に描く植物画。植物園の植物を描きます。  
9月13日、10月11日、11月8日、12月13日、30年1月10日、2月14日、3月14日の水曜(全7回)10時～12時 成人 12人(抽選) ¥4,000円(全7回分) 休8月30日必着  
■どんぐりを食べよう!  
おだんごなどにして食べます。  
10月1日(日)10時～12時 3歳～小学生と保護者 10組(抽選) ¥500円 休9月17日必着

各締切日までに窓口かはがき・FAX・Eメール 住所・氏名・子どもの年齢・電話番号・事業名を明記

90年の歩み

## 保土ヶ谷 今昔物語

### 第4回 ～懐かしの捺染～

保土ヶ谷は、戦前から和田・仏向・上星川・川島周辺で捺染業が盛んでした。染め上がったものを処理して作ったスカーフは、第二次世界大戦後には、横浜の重要な輸出品となりました。

布に付着した染料を洗い流すための帷子川での水洗い風景は風物詩でしたが、水質汚濁や製作技術の変化により、昭和60年頃には見られなくなりました。

捺染に関わるさまざまな作業に大勢の人の手加わり、保土ヶ谷の人々にとっては、生活そのものでもあったといえます。

▲ 捺染した布を川にさらしている風景(昭和40年頃)

文献・写真「八十年 わが町 保土ヶ谷」「フォトアルバム 想い出の保土ヶ谷」より引用

関区役所広報相談係  
☎334-6221  
☎333-7945

# かるがも 掲示板

区役所や区内公共施設などの事業やイベントなどをご案内します



## 保健・子育てインフォメーション

申岡 健康づくり係 ☎334-6345～7 ㊟333-6309

- 胃がん検診 予(受診は年1回) ☎251-2363(神奈川県結核予防協会)
  - ㊟10月20日(金)※当日の受付時間、注意事項は予約時に説明(予約)9月12日～10月2日の平日9時～12時 ㊟区役所本館3階 ㊟満40歳以上 40人 ㊟X線間接撮影(バリウム検査)1,570円 ※協力医療機関でも3,140円で実施
- 肺がん・子宮がん・乳がん・大腸がん・前立腺がん検診、横浜市健康診査 予
  - 内容などの詳細は、広報ほどがや区版5月号「保存版保健だより」に掲載

■エイズ・梅毒検査 予 匿名での検査 ☎334-6347  
 ㊟毎週火曜(閉庁日を除く)〈受付〉9時～9時15分 ㊟区役所本館3階 ㊟結果を翌週以降の火曜(閉庁日を除く)に説明〈受付〉8時45分～9時

■食と生活の健康相談 予 ㊟334-6346  
 糖尿病・高血圧・脂質異常症・貧血などの生活習慣病予防、禁煙の相談  
 ㊟①8月24日(木) 9時～、10時～、11時～ ㊟②9月12日(火)13時30分～、14時30分～、15時30分～ ㊟区役所本館3階栄養相談室

■子どもの食事相談 予 ㊟334-6346  
 ㊟8月25日(金)9時～、10時～、11時～ ㊟区役所本館3階栄養相談室 ㊟0～18歳の食事の相談 ㊟母子健康手帳

■離乳食教室 予 ㊟334-6346  
 ㊟8月25日(金)13時30分～15時 ㊟区役所本館3階302会議室 ㊟生後7～8か月児(離乳食1日2回程度) 先着25人 ㊟離乳食の話、調理実演、試食、個別相談 ㊟離乳食用スプーン、タオル、スタイ、母子健康手帳  
 ※スマートフォンからの申し込みはこちらへ →

■歯つびいいきいき1歳児 予 ㊟334-6347  
 ㊟9月6日(水)9時45分～11時15分 〈予約〉8月15日から ㊟区役所本館3階受付 ㊟28年8～10月生まれ 先着30人 ㊟ナイロン歯ブラシ(親子とも)、母子健康手帳

ほどがや地域活動ホームゆめ  
 〒240-0005 神戸町140-2 ☎340-3360 ㊟334-0462  
 ㊟yume-toys@e-hodogaya.org

■ママとも・ほっとサークル「きらきら」 予  
 お子さんの発達に不安があるママたちのおしゃべりの会。8月は水遊びです。  
 ㊟8月23日(水)10時～12時 ㊟2～3歳くらいの幼児と保護者 先着10組  
 ㊟8月15日から電話・FAX・Eメール 氏名、子どもの年齢、電話番号を明記

## スポーツ情報

区民大会 ㊟区体育協会事務局(保土ヶ谷スポーツセンター内)  
 ㊟332-1130(月～金曜の13時～17時) ※申込書は事務局で配布

大会名	日程(申込締切)	会場	費用	申込み・問合せ先
第217回卓球大会(男女別シングル)	9月3日(日) (8月19日必着)	保土ヶ谷スポーツセンター	900円/人	石田 昌子 ☎332-3646
秋季ソフトテニス区民大会(中学団体戦)	9月17日(日) (8月30日必着)	三ツ沢公園 庭球場	3,000円/団体	境木中学校 関 ☎822-8626
第152回区民バドミントン大会(一般シニア及び新人男女別ダブル)	9月17日(日) (9月8日必着)	保土ヶ谷スポーツセンター	2,400円/ペア	奈良 利治 ☎715-0332

平沼記念体育館 〒221-0855 神奈川県三ツ沢西町3-1 ㊟8/21(月)  
 ☎311-6186 ㊟316-8521 ㊟http://www.yssp.or.jp/hiratai\_ysa/

■秋季10～12月(全10回)教室参加者募集 ※詳しくはHPをご覧ください。

曜日	教室名
火	火曜ヨーガ、フラダンス入門1・2、火曜ピラティス&ヨーガ、キッズ体操年中・年長(H23.4.2～H25.4.1生まれ)
水	はじめてのピラティス、ステップアップピラティス、やさしいストレッチ、水曜ヨーガ、ズンバ
木	はつらつ健康づくり(55歳以上)、木曜ヨーガ、アロマヨーガ、骨盤エクササイズ(16歳以上女性)、木曜ピラティス&ヨーガ、わくわく親子体操(H26.4.2～H27.10.1生まれの子どもと保護者)キッズ体操年少・年中(H24.4.2～H26.4.1生まれ)
金	3B体操、ピラティス1・2、ピラティス&コアトレーニング、にこにこ親子体操(H27.10.2～H28.4.1生まれの子どもと保護者)
土	生活習慣改善体操・転倒予防体操(40歳以上)

㊟16歳以上(抽選) ※ ( )を除く ㊟8月31日必着で所定の用紙・往復はがき・HP

申岡 こども家庭係 ☎334-6297 ㊟333-6309

■妊産婦健康相談 予 ㊟  
 ㊟8月18日(金)9時～11時 ㊟区役所本館3階母子相談室 ㊟妊娠中・産後1年以内の方 ㊟母子健康手帳

■乳幼児歯科相談 予 ㊟  
 ㊟9月12日(火)13時30分～14時45分 ㊟区役所本館3階母子相談室 ㊟未就学児 ㊟ナイロン歯ブラシ、母子健康手帳

■乳幼児健康診査 予 ※予約不要

対象	日程	受付時間
4か月児	8月23日、9月6日の水曜	12時45分～13時30分
1歳6か月児	8月30日(水)	
3歳児	8月24日、9月7日の木曜	

㊟区役所本館3階健診受付 ㊟問診票、母子健康手帳、おむつ・パンツの予備、バスタオル(4か月児)、ナイロン歯ブラシ(1歳6か月児、3歳児)、尿・尿検査申込書(3歳児)  
 ※体調不良や都合の悪いときは次回以降の日程にお越しください。  
 ※転入された方にはご案内が届かない場合がありますので、お問い合わせください。  
 ※節電中のため、軽装の上、飲み物(水かお茶)持参のご協力をお願いします。

地域子育て支援拠点 こころからのお知らせ  
 〒240-0001 川辺町2-5 パークタワー横濱星川1階  
 ☎340-0013 ㊟332-3190 ㊟日・月曜(月曜祝日の場合は火曜)、8/12(土)

■パパデー～横浜子育てパートナーとおしゃべり～ 予  
 ㊟8月19日(土)10時30分～11時30分 ㊟こころ ㊟首がすわった0歳～未就学児と保護者 ㊟ふれあい遊び&V/P/たちみんなでおしゃべり ㊟直接会場へ

■横浜子育てサポートシステム 入会説明会 予  
 子どもを預けたい方と子育てを応援したい方(預かる方)を対象とした説明会です。子育てサポートシステムの仕組みをお話します。お気軽にご参加ください。  
 ㊟9月28日(木)10時30分～11時30分 ㊟こころ ㊟子ども(生後57日～小学6年生)を預けたい方、預かる方(市内在住の成人で健康な方) 先着15人 ㊟8月15日から窓口か電話 ☎333-3885

## ギャラリーガイド Gallery Guide

- 区民ギャラリー(区役所1階ロビー) ☎334-6305
- 能動ドットコム トロクラブ写真展 8月14日(月)～22日(火)
  - だんらん・ほほえみ切り絵展 8月24日(木)～9月1日(金)
  - リハビリで取り組んだ作品展 9月5日(火)～13日(水)

- アーバンアートほどがや(JR保土ヶ谷駅ビル3階) ☎334-6305
- 鈴木太郎似顔絵教室作品展 8月15日(火)～24日(木)
  - 透明水彩で描く 自由画展 8月26日(土)～9月3日(日)
  - ミャンマー 木皮絵画展 9月5日(火)～14日(木)

## すみれ通信～区民の情報広場～ ※区民が主催する活動を掲載

- 初めてのパソコン 中高年受講者募集  
 ボランティア会員が親切に指導します。  
 ㊟9月5日(火)9時30分～12時30分(以降全6回開催。修了者に補習講座あり)  
 ㊟かるがも3階団体交流室 ㊟先着12人 ㊟¥3,000円(全6回分) ㊟申岡 ほどがやパノボラ 青山暢孝 ☎090-4412-4078
- 花みずき俳句会会員募集  
 俳句の先生からの指導もあります。初心者の方、大歓迎です。  
 ㊟毎月第1土曜 9時30分～12時 ㊟ほどがや地区センター ㊟12人 ㊟¥1,000円/回 ㊟申岡 松本充 ☎080-5445-0420
- かるがもキッズ養成講座受講生募集 ～保育ボランティア養成講座～  
 子育て支援に興味のある方、一緒に活動しませんか。  
 ㊟10月2日・16日・30日、11月13日・20日の月曜(全5回)10時～12時 ㊟かるがも、ほどがや地区センター ㊟20人 ㊟¥500円(全5回分) ㊟申岡 9月2日までに朝野 ☎090-1856-0516 ㊟karugamo.kids.2017@gmail.com

## 区社会福祉協議会からの お知らせ

〒240-0001 川辺町5-11 かるがも3階 ☎341-9876 ㊟334-5805

### 「ガイドヘルパーのお仕事とは」開催! 予

㊟8月30日(水)10時～15時(入退場自由) ㊟かるがも3階 ㊟18歳以上 ㊟仕事内容や資格取得の相談、情報提供 ㊟筆記用具 ㊟直接会場へ

### 善意銀行 ありがとうございます。

【2月分】公益社団法人 保土ヶ谷法人会、匿名の方から寄付がありました。  
 【3月分】保土ヶ谷福祉健康マージャン推進クラブ、一会の会、山田浩一さん、市立市民病院、相鉄ホールディングス株式会社から寄付がありました。