

☞ ここから14ページまでは **ほどがや区版** です

保土ヶ谷区は区制 90周年!

保土ヶ谷で暮らすって…幸せカモ!



区の人口 206,541人 区の世帯数 93,973世帯(29年2月1日現在)

ほどがや 3月号

No.233



☎ 区役所障害者支援担当 ☎ 334-6384 ☎ 331-6550

「すまいるガーデン」は区内福祉事業所の、障害がある皆さんが作った魅力あふれる品々を販売しているお店です。事業所と区役所が老人クラブの協力のもと運営しています。

ご協力いただいている老人クラブの皆さん

月に2・3回手伝っています。障害がある方と接する機会ができて、自分にもプラスになっています。もっとたくさんの方にきてもらいたいのので、これからもPRに力を入れていきたいです。

穴原 豊さん



障害がある方たちの社会参加を少しでも手助けできたらいいなと思っています。そのため、楽しい雰囲気をつくることに気を配っています。来た人が楽しく帰ってもらえたら嬉しいです。

木下 光衛さん



場所 区役所本館1階
時間 平日11時頃～14時頃

区役所へお越しの際は、お気軽にお立ち寄りください。



出店事業所紹介

パン・クッキー・野菜・漬物などの食品や、アクセサリー・陶器などの雑貨を日替わりで販売しています。

<p>陶(すえ)</p> <p>峰沢町395-1 ☎☎ 333-0434</p>	<p>第2いこいの家</p> <p>上菅田町662-35 ☎381-8750 ☎381-8753</p>	<p>ダンボのお店</p> <p>和田2-11-13 ☎☎ 744-6331</p>	<p>とうふ工房夢・21</p> <p>西谷町890-12 ☎☎ 383-0255</p>	<p>トラック</p> <p>帷子町1-20 ☎332-2939 ☎332-2961</p>
<p>はなかご</p> <p>川辺町2-2-B-105 ☎☎ 333-0029</p>	<p>ハンディジャンプ保土ヶ谷</p> <p>岩井町53ウェルテック保土ヶ谷1～3階 ☎711-1877 ☎711-1878</p>	<p>ほどがやカルガモの会</p> <p>星川1-12-6 ☎342-0433 ☎342-0432</p>	<p>ほどがや希望の家</p> <p>天王町1-21 ☎333-6964 ☎333-4088</p>	<p>ゆめ</p> <p>神戸町140-2 ☎340-3360 ☎334-0462</p>

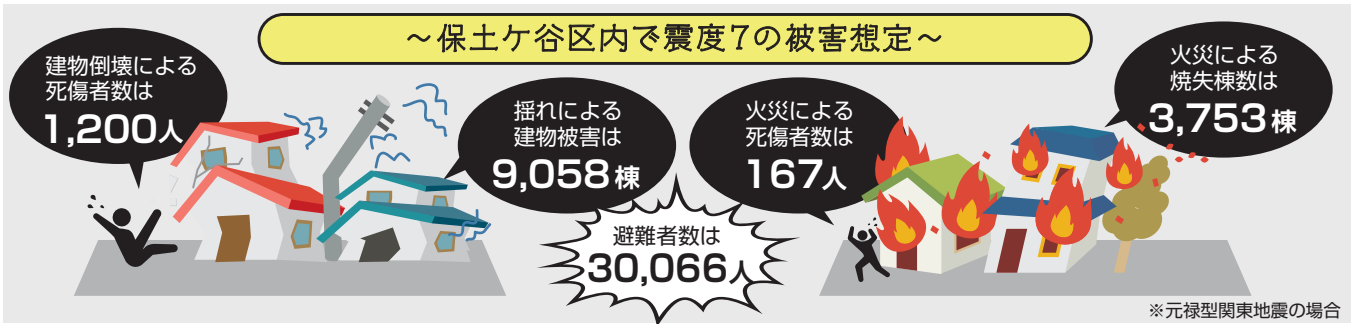
特集1 ぜひ知っていただきたい区の実情や区内の話などをお知らせします

取り組んでいますか？ 自助 共助

地震は、日本に住んでいる限り避けることのできない災害です。いつ発生するか分からない地震に備え、災害時に重要となる「自助」「共助」の取組について確認しておきましょう。

あなたはどれだけ実践できていますか？ まずはできることから始めましょう。

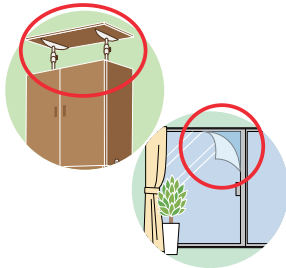
☎区役所庶務係 ☎334-6203 ☎334-6390



自助 まずは自分と家族の身の回りから

1 家の中の安全を点検しましょう！

- ▶ 背の高い家具は配置を工夫したり家具転倒防止器具を使って固定しましょう。
- ▶ ガラスの飛散防止フィルムを貼りましょう。
- ▶ 電気による火災を防ぐため、感震ブレーカーを設置しましょう。



2 備蓄品や非常持ち出し品を準備しましょう！

備蓄は最低3日分(できれば1週間分)

- 飲料水** …1人9ℓ(1日3ℓ)
- 食糧** …クラッカーや調理せずに食べられるもの、缶詰(缶切りが不要なもの)など
- トイレ** …トイレパック



非常持ち出し品を準備しましょう

- 飲料水・非常食
- ラジオ
- 懐中電灯
- 貴重品
- 医薬品
- ベビー用品 など



❗ 家族構成を考えて、必要なものを揃えましょう。

3 家族で話し合しましょう！

- ▶ 災害時に家族間でどのように連絡を取り合うか決めておきましょう。
- ▶ 避難する場所や集合する場所を決めておきましょう。



共助 身近な人とのつながり・助け合い

1 顔の見える関係をつくりましょう！

日頃からご近所どうしであいさつしたり、地域のサークル・お祭り・運動会に参加するなど、顔の見える関係をつくりましょう。



2 地域の訓練や講習会に参加しましょう！

地域では、自治会町内会などの「まちの防災組織」の訓練や地域防災拠点の避難所開設・運営訓練など、自主的な防災活動を実施しています。一人ひとりが訓練に参加して、災害に備えましょう。



3 避難場所までの経路や居住地の危険な場所を事前に確認しましょう！

地域の皆さんで歩いて危険な場所や避難場所などを確認し、課題を検討しましょう。

保土ヶ谷区
防災マップ

には、防災に関する情報が満載です。



● 防災マップは、区役所総務課で配布中、また区ホームページでも公開中です。

保土ヶ谷 防災マップ



● 市ホームページでは、わいわい防災マップも公開中です。
わいわい防災マップ

● 市の防災全般の情報
横浜市危機管理室

特集2 ぜひ知っていただきたい区の実情や区内の話などをお知らせします

みんなで広げよう 見守りの輪

～認知症になっても安心して暮らし続けるために～

認知症の症状の一つである「徘徊」に対応する「徘徊SOSネットワーク」について紹介します。徘徊する人を早期発見するには、一人ひとりの理解や協力が必要になります。安心して暮らし続けるために、皆さんで支え合いましょう。

区役所高齢者支援担当 ☎334-6328 ☎331-6550

認知症とは？

単なる物忘れとは違い、脳の働きが衰える病気です。高齢化に伴いその数も増え、現在は65歳以上の4人に1人が認知症といわれています(軽度者を含む)。若い人でも発症することがあります。

※軽度認知機能障害(MCI)。認知症の前段階
引用：厚生労働省 新オレンジプラン

徘徊SOSネットワーク登録者のご家族のお話

Aさん ■登録のきっかけ

町内会の人から、SOSネットワークのことを教えてもらい、ケアプラザで登録しました。

■普段の生活

本人はデイサービスや、健康マージャンなどを楽しみにしています。困ったときは近所から情報ももらったり、1人で考え込まず、周りを頼っています。



Bさん ■登録のきっかけ

母が徘徊して、警察に保護されたことをきっかけに登録しました。

■地域の見守り

近所にも、認知症の家族がいるという方が多く、介護者ならではの悩みを話し合う機会が増えていきます。認知症は珍しいことではなく、普通のことになっているため、子育てと同じように、高齢者にも地域の協力が欠かせないと感じました。



Cさん ■登録した感想

とても安心しました。母が徘徊してしまったら、家族だけで探すのは困難です。1人で頑張らず、地域の方など多くの力を借りることが、早期発見につながると思っています。

■普段の生活

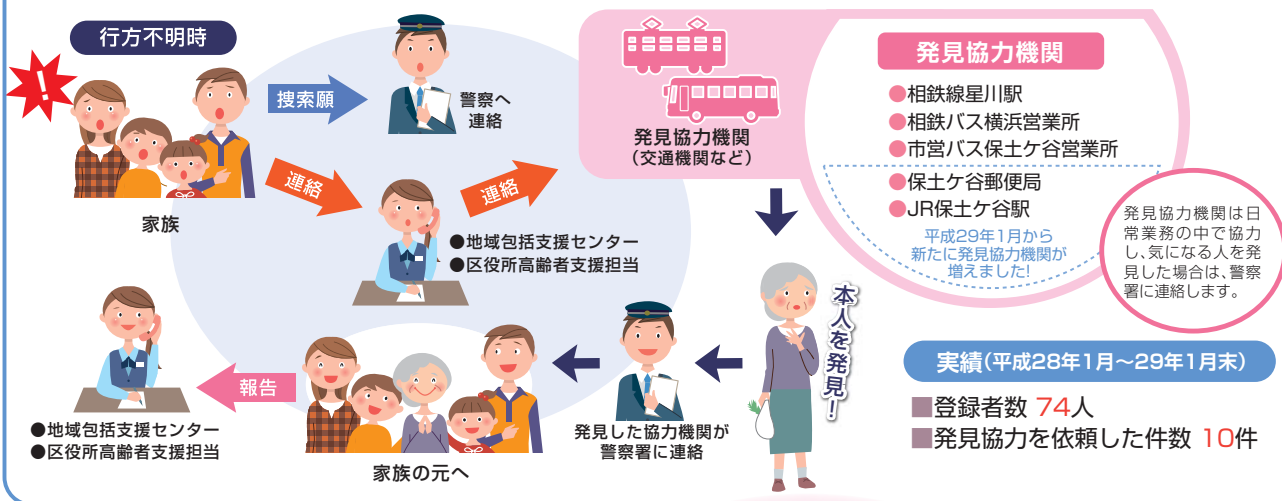
ショッピングや公園など、できるだけ一緒に外出するようにしています。また、食器洗いなど、母ができることはやってもらっています。



徘徊SOSネットワークの仕組み

徘徊SOSネットワークとは…

認知症の方が徘徊して行方不明になった際に、できるだけ早く発見・保護するために事前登録を行い、区役所や地域包括支援センター(地域ケアプラザ内)、公共交通機関などが協力して本人の早期発見に取り組む仕組みです。



ちょっとした声掛けや思いやりが、認知症の方やその家族が、住み慣れた場所で暮らし続けるための **大きな力** となります。

お気軽にご連絡ください

地域包括支援センター (地域ケアプラザ内)

- 上菅田地域ケアプラザ ☎371-3831
- 川島地域ケアプラザ ☎370-1550
- 仏向地域ケアプラザ ☎336-1565
- 今井地域ケアプラザ ☎351-8812
- 岩崎地域ケアプラザ ☎334-1551
- 星川地域ケアプラザ ☎333-9590
- 常盤台地域ケアプラザ ☎339-5702

区役所高齢者支援担当

☎334-6328
☎331-6550

ほどトピックス 保土ヶ谷区の注目情報をピックアップ

TOPICS

はぐくみ塾 7期生募集 ~想いをカタチに! 企画のノウハウを学ぶ~

無料 保育あり 区役所生涯学習支援係
 ☎334-6308 ☎332-7409
 ✉ho-manabi@city.yokohama.jp
 ※件名に「はぐくみ塾」と明記

はぐくみ塾は、地域活動をしている方・始めたい方が、仲間づくりや企画のノウハウを学ぶ場です。修了後は学んだことを生かして、実際に地域で企画を実践することができます。

28年度はこんな企画を
実践しました

- みんなで楽しく子育て・孫育て・他孫育て(子育て世代とシニア世代が協力して子育てしていくための相互理解を深める)
- PET LIFE講座 犬編(犬を飼っている人も、飼っていない人も幸せに暮らすための知識や方法を学ぶ)
- 考えてみよう! 子どもの居場所(子どもを見守る地域の大人の大切さを学ぶ)
- もっと知りたい! 発達障害(発達障害に関する理解を深める)
- エプロンシアター☆☆表現力スキルアップ講座(エプロンシアターを通じ、多世代が交流し地域のつながりをつくる)
- コンサートプロデュース講座 企画編(区民によるコンサートの企画、開催)

はぐくみ塾の様子はホームページをご覧ください

保土ヶ谷区 はぐくみ塾 検索

回	日程	内容	講師&サポーター
1	5月16日(火)	オリエンテーション 保土ヶ谷まち歩き	参画はぐくみ工房 代表 竹迫 和代
2	5月23日(火)	講義:ワールドカフェ ほんわか学びの場をつくる ~「みんなとならできること」の大切さ~	横浜国立大学 教育人間学部 教授 有元 典文
3	5月30日(火)	ワークショップ 企画をたててみよう!	参画はぐくみ工房 代表 竹迫 和代
4	6月6日(火)	~グループ運営の手法、企画のノウハウを学ぶ~	
5	6月13日(火)		
6	6月20日(火)		

企画した講座を実践しましょう!

- 時間 9時45分~12時(受付:15分前)
- 会場 ほどがや市民活動センター アワーズ ほか
- 定員 20人(抽選)
- 保育 6か月以上(別途おやつ代が必要になる場合があります)

申込方法

4月17日必着ではがき・FAX・Eメール 〒住所・氏名(ふりがな)・年齢・電話番号・応募動機・保育希望者は子どもの名前(ふりがな)・年齢・性別・生年月日を明記
 〒240-0001 川辺町2-9 区役所生涯学習支援係「はぐくみ塾」宛

はぐくみCafeのご案内

28年度はぐくみ塾の活動報告会と29年度の説明会を兼ねた、はぐくみCafeを開催します。「はぐくみ塾って何をすることだろう?」と思っている方、ぜひご参加ください。交流の輪が広がります。

- 日時 3月29日(水)10時~12時30分(受付:15分前)
- 会場 保土ヶ谷公会堂1号会議室 ※直接会場へ
- 参加費 100円

TOPICS

コンサートプロデュース講座 実践編 ~あなたがコンサートプロデューサーに!!~

企画編に続く講座です。今回からの参加も大歓迎!

主催:ほどがやmusi区隊運営委員会

回	日時	講座内容	会場
1	4月13日(木)10時~12時	開講式/岩間ホール見学 ~施設の特徴や設備を学ぼう~	岩間市民プラザ
2	5月11日(木)10時~12時	コンサート直前ミーティング	ほどがや市民活動センター アワーズ
3	5月21日(日) 9時~17時	午前:リハーサル 午後:コンサート	岩間市民プラザ
4	5月25日(木)10時~12時	コンサートを振り返ろう /閉講式	ほどがや市民活動センター アワーズ

- 定員 20人(抽選)
- 費用 無料
- 3月30日必着ではがき・FAX・Eメール
〒住所・氏名(ふりがな)・年齢・電話番号・応募動機を明記
- 〒240-0001 川辺町2-9
区役所生涯学習支援係「ほどがやmusi区隊」宛

TOPICS

横浜水道記念館で「夜桜」を見ませんか ~近代水道創設130年記念事業~

今年、日本近代水道発祥の地である横浜市の水道事業が創設130年を迎えます。横浜水道記念館では市民の皆さんに今まで以上に浄水場に親しんでいただくため、構内の桜のライトアップや開場時間の延長など、さまざまな記念イベントを行います。ぜひ、お越しください。

横浜水道記念館東門(裏門)の開放

開放期間:3月27日(月)
~4月7日(金)9時~17時

駐車場はありません。
公共交通機関をご利用ください。

西谷浄水場特別見学会

- 日時 4月1日(土)
14時~15時30分
- 定員 先着50人
- 受付 当日13時~14時
- 受付場所 横浜水道記念館

横浜水道記念館の桜のライトアップ

4月1日(土)・2日(日)
20時まで
※雨天中止

国水道局西谷浄水場

☎371-5335 ☎371-8969

[交通] 相鉄線「上星川」駅下車 徒歩約15分/
相鉄線「和田町」駅下車 相鉄バス約10分
「浄水場前」バス停下車



一人ひとりの輝きが、元気な地域をつくります!

ほどがや地域ガレポート 第7回

地域発信型! 食べもので人を笑顔に!

日本ウイナー株式会社 代表取締役 外狩 光治さん

区役所広報相談係

☎334-6221

☎333-7945



外狩 光治さん

昨年12月1日に、日本ウイナー株式会社と保土ヶ谷区社会福祉協議会との間で、生活困窮者などに食材を提供する合意書が交わされました。ウイナーやベーコンなど、日本ウイナーが提供した食品は、既に地域の配食サービスや子ども食堂で利用され、とても喜ばれているそうです。

この取組のきっかけは、区役所から「食品の端材は出るのですか?」と聞かれたことだそうです。日本ウイナーでは、製造工程で規格に合わない商品や直売所で売れ残ってしまったものを、処分するのではなく、喜んで食べてもらえればと考え、食品の無償提供の話を進めたそうです。

同社は、創業54年の区内企業で、「営利だけでなく、食を通じて笑顔を提供し、人々の喜びの輪を広げることが必要」という先代からの方針を引き継いでいます。今回の取組は、企業としての地域・社会貢献の一環です。障害者の社会雇用促進にも協力しており、特別支援学校の先生とも交流を深め、就労を目的とした研修で障害がある生徒を実習生として受け入れました。それを機に卒業生を雇用し、現在も継続して働いている方がいるそうです。「食品をつくる者として“おいしい”と言ってもらえることが一番うれしい。最高のひとことです。おいしいものを食べると誰もが笑顔になります。これからも努力して最高のものをつくってまいります」と、笑顔で語ってくれました。



提供されたウイナーとベーコン

かるがも 掲示板

区役所や区内公共施設などの事業やイベントなどをご案内します

アイコン凡例

- 🕒 日時・期間
- 📍 会場
- 👤 対象・定員
- 💰 費用
- 🎒 持ち物
- 📄 内容
- 📝 申込み
- 🗨️ 問合せ
- ☎️ 電話(番号)
- 📠 ファクス(番号)
- ✉️ Eメール(アドレス)
- 🏠 ホームページ
- 🏖️ 休館日
- 🆓 無料
- 👶 保育
- 📅 要予約

区役所から

介護予防「脳もからだもいきいき講演会」

今より10分多く体を動かして、認知症の予防と健康長寿を目指しましょう!
 4月11日(火)14時～16時 保土ヶ谷公会堂 ※直接会場へ 先着500人 講師:小熊祐子医学博士、実演:齋藤義信健康運動指導士(慶應義塾大学) 高齢者支援担当 ☎334-6328 📠331-6550

横浜中部地区市民朝市

野菜・果物・花などを即売します。(主催:横浜中部地区市民朝市出店者会)
 3月19日、4月2日の日曜 7時30分～8時30分 保土ヶ谷公園ミニ運動広場 北部農政事務所 ☎948-2481 📠948-2488

平成29年度土地・家屋価格等の縦覧

4月3日(月)～5月1日(月)の平日 8時45分～17時 区役所本館2階28・29番 土地・家屋価格等縦覧帳簿 ※縦覧の際には、納税者であることの確認と運転免許証や健康保険証による本人確認を実施 土地・家屋担当 ☎334-6250～2、6254～6 📠332-7489

ほどがや花フェスタ2017 コンテナガーデン作品募集

花フェスタの会場を彩りませんか?
 5月20日(土) 星川中央公園 先着15人(1人1作品) テーマ:保土ヶ谷区制90周年を祝うコンテナガーデン。床置きタイプ(株端～株端:幅1m×奥行1m×高さ1.5m以内、搬出入各自) 4月12日必着ではがき・FAX・Eメール 〒住所・氏

名・電話番号を明記(搬出入方法は別途連絡)〒240-0001 川辺町2-9 区役所資源化推進担当 ☎334-6304 📠332-7409
 ho-shigen@city.yokohama.jp

まちなか農家さんの“ほどがや朝市”～旬な“ほどがや野菜”を直売します～

3月25日(土)9時30分～(売り切れ次第終了) 区役所前広場(天候などにより中止する場合があります。マイバッグを持参)※直接会場へ 地域力推進担当 ☎334-6380 📠332-7409

岩崎中学校吹奏楽部 第22回定期演奏会

3月19日(日)15時～(開場:14時30分) 関内ホール 曲目:「大いなる約束の大地～チングス・ハーン～」、「前前前世」他 岩崎中学校 荒井・横井・清水 ☎331-3663

境木中学校吹奏楽部 第35回定期演奏会

3月29日(水)14時30分～(開場:14時) 県立音楽堂(JR桜木町駅徒歩10分) ※直接会場へ 曲目:「バレエ組曲「青銅の騎士」より、「いにしへの時から」、「エルクンパンチェロ」、「宝島」他 境木中学校 市村 ☎822-8626 📠826-3826

保土ヶ谷中学校吹奏楽部 第35回定期演奏会

3月30日(木)13時30分～(開場:13時) 県立青少年センターホール(JR根岸線、市営地下鉄「桜木町」駅下車 徒歩10分) ※直接会場へ 曲目:「交響組曲「ハリー・ポッターと賢者の石」」、「ディズニー・モデルII」、「シンフォニック第二番「祈りの鐘」」他 保土ヶ谷中学校 根岸 ☎331-8521

施設から

初音が丘地区センター

〒240-0031 藤塚町15-1 ☎352-3992 📠442-3559 休3/21(火)

おはなし会 休3月11日(土)11時～12時 未就学児と保護者 直接会場へ

くつろぎの喫茶店「レコードCafe 初音」 休3月17日(金)14時～16時(出入り自由) ¥200円(手作りスイーツ付) 直接会場へ

「びよびよ」の1・2歳会 休4月27日、5月25日、6月22日、7月27日、8月24日の木曜(全5回)①10時～11時、②11時15分～12時15分(選択不可) 1・2歳児と保護者 ¥2,000円 休3月15日9時30分から窓口(電話は仮予約で翌日から)

コンテナガーデン教室 ミニ寄せ植えと大型コンテナ実習 休5月17日、6月14日、9月27日、11月15日、12月6日の水曜(全5回)13時30分～15時30分 成人 先着12人 ¥5,000円 休3月15日9時30分から窓口(電話は仮予約で翌日から)

今井地区センター

〒240-0035 今井町412-8 ☎352-1183 📠352-1196 休3/28(火)

午後のピアノの調べ 休3月13日(月)12時20分～12時50分 先着30人 休当日12時から受付

みんなでドッチビー 休 やわらかいフリスビーを使います。 休3月24日(金)13時30分～14時40分 小学生 先着30人 休当日13時20分から受付

男性限定 和菓子作り～かしわ餅～

休4月17日(月)13時30分～15時30分 成人男性 先着16人 ¥800円 休3月15日9時30分から窓口(電話は翌日9時30分から)

パッチワークをはじめよう

休4月21日～7月21日の第1・3金曜(5月5日を除く、全6回)12時30分～14時30分 成人 先着12人 ¥3,000円(材料費込み) 休3月15日9時30分から窓口(電話は翌日9時30分から)

西谷地区センター

〒240-0052 西谷町918 ☎371-3794 📠370-3161 休3/21(火)

西谷理科っこクラブ 休 工作で不思議を知ろう! 休3月22日(水)15時～17時(時間内自由参加) 小学生 直接会場へ

ほどがや地区センター

〒240-0003 天王町1-21 ☎333-0064 📠520-1650 休3/21(火)

“太極拳”体験教室 休 休3月25日(土)9時30分～11時30分 先着15人 休3月15日から窓口(電話は翌日から)

常盤台コミュニティハウス

〒240-0067 常盤台53-2 ☎348-8277 📠348-8288 休3/27(月)

ときわカフェ 休4月28日(金)11時～14時 ¥100円 休3月15日から窓口か電話

榎太坂コミュニティハウス

〒240-0026 榎太坂3-1-1 榎太坂スクエアA-1 ☎713-6625 📠713-6695 休3/21(火)

ごんたカフェ 休①3月11日・②25日の土曜 13時30分～15時30分 65歳以上 ¥①100円、②500円(お弁当代含む) ①健康講座・体操、②お花見気分でお弁当・ゲーム 直接会場へ

英語で歌おう!大人の英語発音講座 休4月8日～6月24日の第2・4土曜(全6回)18時～19時 成人 先着10人 ¥5,000円(教材費込) 休3月15日から窓口か電話

桜ヶ丘コミュニティハウス

〒240-0015 岩崎町15-30 ☎331-5368 📠331-8990 休3/21(火)

子ども工作教室～万華鏡をつくらう～ 休4月22日(土)14時～15時30分 幼児(要保護者同伴)・小学生 先着10人 ¥100円 休4月1日から窓口(電話は翌日から)

エコぞり作り 休5月19日(金)9時30分～12時30分 先着10人 ¥300円 休4月14日から窓口(電話は翌日から)

峯小学校コミュニティハウス

〒240-0064 峰岡町1-10 ☎337-3319 休火・金曜

梅雨の季節をタペストリーで表現しよう 休5月11日・18日、6月1日の木曜(全3回)13時30分～ 先着10人 ¥1,200円(教材費) 休3月15日から窓口か電話

常盤台地域ケアプラザ

〒240-0067 常盤台53-2 ☎339-5701 📠339-6068 休3/27(月)

中学生のためのボランティア講座 休 デイサービスでボランティアしよう! 休3月30日(木)13時30分～16時 区内在住の中学生 先着10人 休3月15日から窓口か電話

川島地域ケアプラザ

〒240-0045 川島町360-2 ☎370-1550 📠744-6443

医療☆健康☆耳寄り講座2 休 休3月22日(水)13時30分～15時30分 講演:①生活習慣病対策、②介護保険制度 休事前に窓口か電話

星川地域ケアプラザ

〒240-0001 川辺町5-11 ☎333-9500 📠340-2100 休3/27(月)

ステッキ体操deはつらつ生活 休 休3月18日(土)13時30分～15時30分 区内在住で概ね60歳以上 先着20人 休事前に窓口か電話

今井地域ケアプラザ

〒240-0035 今井町412-8 ☎351-8812 📠351-8814

わくわくできる老後教室 休 休3月24日(金)13時～(個別相談は14時50分～) 先着20人 相続・遺言・後見の話、司法書士・税理士のセミナー 休3月15日から窓口か電話

レコードカフェ 休3月13日、4月10日の月曜 13時30分～15時30分 ¥200円 直接会場へ

かるがも 掲示板

区役所や区内公共施設などの事業やイベントなどをご案内します

施設から 10ページからの続き

保土ヶ谷図書館

〒240-0006 星川1-2-1
☎333-1336 ☎335-0421 休3/21(火)

■親子おはなし会 休
☎3月16日(木)①10時30分～、②11時～
☎0～2歳児と保護者 絵本、わらべ歌 直接会場へ

■春休みおはなし会 休
☎3月29日(水)15時30分～ 幼児～小学生 直接会場へ

■定例おはなし会 休
☎4月5日(水)15時30分～ 幼児～小学生(1人でお話を聞ける子ども) 絵本、紙芝居、すばなし 直接会場へ

■みんなでわらべうた♪～春の会～ 休
☎4月6日(木)①10時30分～11時、②11時20分～11時50分 0～1歳児と保護者 各先着12組 講師:阪口 道子 休3月29日9時30分から窓口か電話

岩間市民プラザ

〒240-0004 岩間町1-7-15 休3/13(月)
☎337-0011 ☎337-2500 4/10(月)

■岩間シネクラブ第129回「街の灯」
☎4月20日(木)13時30分～ ¥ 全席指定800円※会員制 監督:チャールズ・チャップリン、出演:チャールズ・チャップリン、ヴァージニア・チェリル、世界大恐慌後を背景にアメリカの世情、社会の矛盾、人間の愛を描いた名作 休3月15日から予約開始 ※詳しくは問合せを

■午前の音楽会vol.103
「トリオ・シュタムティッシュの世界～クラリネット、ファゴット、ピアノの調べ～」
☎5月20日(土)11時10分～ ¥ 全席指定1,000円 休3月19日からチケット発売

■シルクロードの旋律を奏でる12
「雪晶 二胡コンサート」
☎7月1日(土)14時～ ¥ 全席指定2,700円 休3月16日からチケット発売

保土ヶ谷区国際交流コーナー

〒240-0004 岩間町1-7-15 休3/13(月)
☎337-0012 ☎337-0013 4/10(月)
✉toiawase@hodogaya-kokusai.com
☎http://www.hodogaya-kokusai.com

■日本語教室 休
☎3月11日～4月8日の木曜夜、金曜午前、土曜午後(3月23日は持ち寄りパーティー、3月30日は休み) 外国人

■外国人母親交流会～びっころ～ 休
☎①3月14日②21日の火曜 10時30分～11時30分 外国人(日本人は要申込み) ①みんなで遊ぼう!、②一品持ち寄りランチパーティー

■異文化理解講座～自然豊かなバラの国ブルガリアの魅力～ 休
☎3月18日(土)13時～ 先着60人 講演、展示、ワークショップなど 休3月15日10時から窓口か電話

■日本語ボランティア養成講座
☎5月12日～7月14日の金曜(全10回) 18時30分～20時30分 日本語ボランティアとして活動したい方 25人(抽選) ¥5,000円 休4月12日必着で窓口・往復はがき・Eメール

☎岩間市民プラザ3階 休詳しくは国際交流コーナーへ問合せを

常盤公園

〒240-0067 常盤台42-1 公園話所
☎☎331-5995

■常盤公園写真展 作品募集 休
☎4月10日(月)～5月8日(月) 小学生以上 先着12人 公園話所テラス 休3月15日から窓口か電話

川島町公園子どもログハウス

〒240-0045 川島町825-1
☎☎373-8566 休3/21(火)

■放課後おたのしみタイム 休
☎3月15日(水)16時～16時30分 小学生以下 直接会場へ

こども植物園

〒232-0066 南区六ツ川3-122
☎741-1015 ☎742-7604 休3/21(火)
✉r-moushikomi.199@hama-midorinokyokai.or.jp
☎http://www.hama-midorinokyokai.or.jp

■園内ガイド 休
☎3月19日(日)10時～11時 成人 直接会場へ

■さつき盆栽作り
☎4月14日、6月16日、10月6日の金曜(全3回)13時～16時 成人 20人(抽選) ¥2,000円 休3月31日必着で窓口・はがき・FAX・Eメール 休住所・氏名(フリガナ)・電話番号・事業名を明記

■春のフラワーアレンジメント
☎4月18日(火)14時～16時 成人 15人(抽選) ¥1,500円 休4月4日必着で窓口・はがき・FAX・Eメール 休住所・氏名(フリガナ)・電話番号・事業名を明記

■みどりの学校
☎4月23日～毎月1回日曜(11月は2回、全13回)10時～12時15分 市内在住の小学生・6年生で1年通して参加できる人 25人(抽選) ¥3,000円※ボランティア(高校生以上)も募集。詳しくはHPをご覧ください。 休野菜の栽培、植物観察など 休4月17日必着で窓口・はがき・FAX・Eメール 休住所・氏名(フリガナ)・電話番号・学校名・学年・事業名を明記

☎詳しくはHPをご覧ください。 休野菜の栽培、植物観察など 休4月17日必着で窓口・はがき・FAX・Eメール 休住所・氏名(フリガナ)・電話番号・学校名・学年・事業名を明記

三ツ沢公園青少年野外活動センター

〒221-0855 神奈川区三ツ沢西町3-1
☎314-7726 ☎311-6444
☎http://www.yssp.or.jp/mitsuzawa_yc_ysa/

■ヨガ&太極拳入門
☎4月4日～7月18日の火曜(5月2日、6月13日を除く、全14回)13時～14時30分 16歳以上 先着16人 ¥6,500円(全14回分)、500円/回 休3月15日から電話

■鉄板祭り
☎A:4月29日(祝・土)、B:4月30日(日)、C:5月7日(日)の10時～14時※いずれか1日選択 休家族・グループ 各70人(抽選) ¥中学生以上2,200円、小学生1,800円、4歳～未就学児1,000円、3歳以下100円 休鉄板焼き、焼きそば、焼き鳥、チーズケーキ 休3月28日消印有効で往復はがきかHP 休住所・氏名(フリガナ)・年齢・性別・電話番号・事業名を明記

くしいしぼう大作戦

☎①5月14日、②6月25日、③7月30日の日曜(全3回)9時30分～15時30分 休小学生1～3年生 48人(抽選) ¥9,000円(全3回分) 休①おやつ作り、お店屋さん、野外ゲーム、②ピザ作り、クラフト、自然遊び、③流しそうめん、水鉄砲、すいか割り 休4月10日消印有効で往復はがきかHP 休住所・氏名(フリガナ)・年齢・性別・電話番号・学年・事業名を明記

☎詳しくはHPをご覧ください。 休野菜の栽培、植物観察など 休4月17日必着で窓口・はがき・FAX・Eメール 休住所・氏名(フリガナ)・電話番号・学校名・学年・事業名を明記

☎詳しくはHPをご覧ください。 休野菜の栽培、植物観察など 休4月17日必着で窓口・はがき・FAX・Eメール 休住所・氏名(フリガナ)・電話番号・学校名・学年・事業名を明記

こども自然公園青少年野外活動センター

〒241-0834 旭区大池町65-1
☎811-8444 ☎812-5778
☎http://www.yssp.or.jp/kodomo_yc_ysa/

■アウトドアクラブI
☎4月15日～7月15日の隔週土曜(全6回)10時～12時 小学生と保護者 12組(抽選) ¥7,000円/組(追加:小学生以上3,500円、3歳～未就学児1,500円、0～2歳500円) 休3月27日消印有効で往復はがきかHP 休住所・氏名(フリガナ)・性別・年齢・電話番号・Eメールアドレス・事業名を明記

☎詳しくはHPをご覧ください。 休野菜の栽培、植物観察など 休4月17日必着で窓口・はがき・FAX・Eメール 休住所・氏名(フリガナ)・電話番号・学校名・学年・事業名を明記

☎詳しくはHPをご覧ください。 休野菜の栽培、植物観察など 休4月17日必着で窓口・はがき・FAX・Eメール 休住所・氏名(フリガナ)・電話番号・学校名・学年・事業名を明記

男女共同参画センター横浜

〒244-0816 戸塚区上倉町435-1
☎862-5052 ☎862-3101 休3/23(木)
☎http://www.women.city.yokohama.jp

■女性のためのパソコン講座「初めてのパソコン」
☎4月10日(月)10時～15時30分 女性 先着12人 ¥5,500円(テキスト代込) 休3月15日から窓口・専用電話(☎862-4496)・ホームページ

☎詳しくはHPをご覧ください。 休野菜の栽培、植物観察など 休4月17日必着で窓口・はがき・FAX・Eメール 休住所・氏名(フリガナ)・電話番号・学校名・学年・事業名を明記

☎詳しくはHPをご覧ください。 休野菜の栽培、植物観察など 休4月17日必着で窓口・はがき・FAX・Eメール 休住所・氏名(フリガナ)・電話番号・学校名・学年・事業名を明記

☎詳しくはHPをご覧ください。 休野菜の栽培、植物観察など 休4月17日必着で窓口・はがき・FAX・Eメール 休住所・氏名(フリガナ)・電話番号・学校名・学年・事業名を明記

保土ヶ谷公会堂 講堂一時閉鎖及び全面休館のお知らせ

天井脱落対策工事・衛生配管工事により、一時休館します。利用受付・お問合せは、休館中も時間を短縮して対応する予定です。

☎講堂休止:5月1日(月)～30年2月28日(水)、全面休館:10月1日(日)～12月31日(日) ※工事の進捗状況により変更の場合あり。 休保土ヶ谷公会堂

☎331-0497 ☎331-0527

すみれ通信～区民の情報広場～ ※区民が主催する活動を掲載

■スポーツ吹き矢を始めませんか 休
吹き矢の無料体験・見学会を開催します。ご希望の方はご連絡ください。
☎3月22日～4月12日の水曜(全4回)17時15分～18時45分 休イコットハウス 休小澤 ☎090-8033-9035

■サークル・かけはし29年度受講者募集
☎2月9日 9時～17時30分 休彫金・薬膳・いけ花・墨彩画絵手紙・パッチワーク・園芸・社交ダンス・書道・着付け・布あそび 休ほどがや地区センター ¥6,500円/半年 休3月10日から受付 ※資料請求は問合せを 休飯野 ☎381-5841、遠藤 ☎381-0428

■着物の着付け研修会
お手持ちの着物で、道具を使わずお稽古します。
☎4月～30年3月の水曜(月2回)9時45分～11時45分 休保土ヶ谷公会堂 ¥1,000円/月 休女性 18人 休金澤 ☎331-5527

ギャラリーガイド Gallery Guide

■区民ギャラリー(区役所1階ロビー) ☎334-6305

●楽しい俳画展 3月14日(火)～21日(火)
●狩場デジカメクラブ写真展 3月23日(木)～30日(木)

■アーバンアートほどがや(JR保土ヶ谷駅ビル3階) ☎334-6305
●牧野瑠璃子と仲間たち パステル画展 3月19日(日)～29日(水)

■岩間市民プラザギャラリー ☎337-0011 休3/13(月)、4/10(月)
●第7回いちいち会「どげしちよーね展」 3月23日(木)～26日(日)

