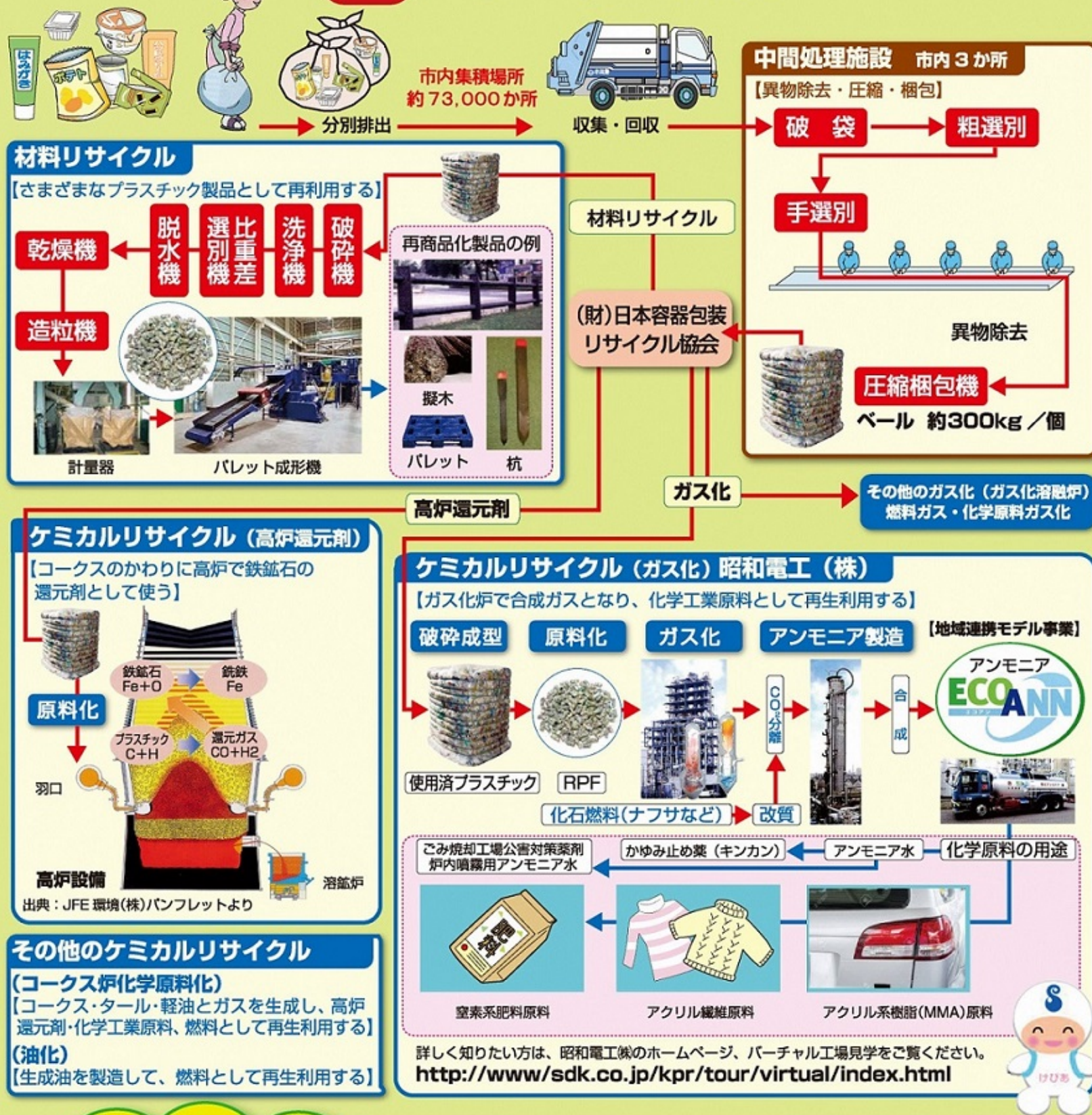


3R のゆくえ



プラスチック製容器包装

早わかりガイド

プラスチックで出来ているものは全部 ですか？

プラスチック製容器包装とは商品を入れたもの(容器)や、包んだもの(包装)で、中身の商品を取り出したあと不要になるプラスチック製のものです

が目印です



まだまだ「燃やすごみ」に捨てられているね



(平成30年度)

	61.8%		
ペットボトル		96.9%	
缶		95.2%	
びん		93.9%	

資源として分別されている割合

こんなものが

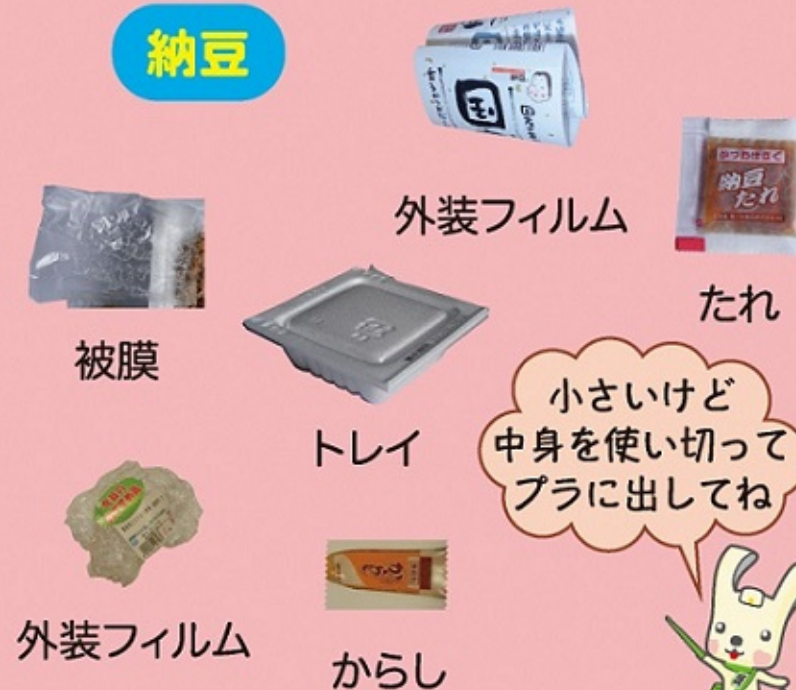


お弁当類



汚れがひどいものは
軽くゆすぐか
汚れを拭き取ってから出してね

納豆



小さいけど
中身を使い切って
プラに出してね



「燃やすごみ」に出すもの



プラスチック製品は
燃やすごみです

袋類



薬・化粧品



まちがいがやすいもの

中身が見える箱類



ヨーグルト類



チューブ・ボトル類

チューブ類は中身を使い切って
ボトル類は軽くゆすいで出してね



シャンプーや洗剤など
食べ物・飲み物以外の容器も
ですよ

「プラ」が付いているとは限らないもの



これも
プラスチック製
容器包装です



歯ブラシ

表示を見てね

