

5~12ページは磯子区版です。

特集●子どもの預け先 放課後の居場所 … 5~6
磯子区役所からのお知らせ …… 7~9
読んでみようこんな本 ほか
今月のお知らせ …… 10~12



磯子区
マスコットキャラクター
「いそび」

いそび 8



広報よこはま磯子区版

2023(令和5)年 8月号

No. 310



特集

子どもの預け先

放課後の居場所



発行

磯子区役所 区政推進課 広報相談係
☎750-2335 ㊚750-2532

令和5年7月1日現在

人口 165,360人
世帯数 79,990世帯

区役所の最新の情報は
ホームページをご確認ください

磯子区役所 検索

ISOGO フォトニュース

区民の皆さまの
活動などを発信中



磯子区Twitter
@yokohama_isogo



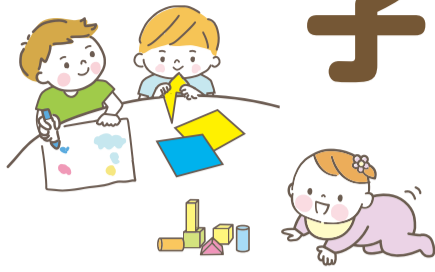
磯子区PIAZZA
@yokohama_isogo



磯子区役所 ☎750-2323 (総合案内)
〒235-0016 磯子区磯子三丁目5番1号

8月の区役所土曜日開庁：12日・26日 開庁時間：9時～12時
戸籍課・保険年金課・こども家庭支援課の一部の業務を行っています。

特集



子どもの預け先 放課後の居場所



乳幼児

保育園や幼稚園など、就学前の子どもの預け先にはいろいろあります。令和6年度の保育所等利用申請は10月から始まります。詳しくは、こども青少年局のホームページや広報よこはま磯子区版10月号でご確認ください。

横浜市 保育サービスのいろいろ

検索



主な預け先の種類(区内施設数)	保育時間						対象年齢(令和6年4月1日時点)						
	保育時間は目安です(施設によって異なります)。また、土曜日は時間が異なります。						*2						
	7:00	7:30	9:00	14:00	18:30	19:00	20:00	0歳	1歳	2歳	3歳	4歳	5歳
保育園(36) 市から認可を受けている保育園 *1 延長保育								○*	○	○	○	○	○
幼稚園(11) 就学前の児童を教育する学校 預かり保育 長時間の預かり保育を実施										○*	○	○	○
家庭的保育事業(1) 定員3~5人の家庭的な保育を実施 *1 延長保育								○	○	○			
小規模保育事業(10) 定員6~19人の小規模な保育を実施 *1 延長保育								○*	○	○			

一時保育

保護者などの仕事や疾病、リフレッシュしたいときなどに児童をお預かりします。詳しくはホームページをご確認ください。

横浜市 一時保育

検索

*1 認定された保育時間を超えて実施する保育のことです。園によって預けられる時間帯が異なります。

*2 園によって受入月齢が異なります。

*3 一部の園でのみ受け入れています。

子どもの預け先に迷ったら

保育・教育コンシェルジュにご相談を!



「横浜市の保育サービスはどんなものがあるの?」「週に数回、自分のペースで働きたい…。それでも子どもを預けるところはある?」など、保育サービス等に関するお悩み解決のお手伝いをさせていただきます。

ご相談の予約はWebから [磯子区 保育コンシェルジュ](#) 検索



子どもにあった園を見つけるために、申請前に園の雰囲気や場所を確認することが大切です。

子どもと一緒に園の見学をすることも検討してください。見学の予約は、各園に直接ご連絡をお願いします。

小学生

小学生が放課後を過ごせる場所をご紹介します。利用の申込みは随時受け付けていますので、詳しくはホームページをご確認ください。

磯子区 小学生 放課後 居場所

検索



放課後キッズクラブ				放課後児童クラブ
		わくわく区分(区分1)	すくすく区分(区分2)	就労などにより、昼間や放課後の時間帯に保護者がいない子どもたちの「遊びの場」と「生活の場」
			ゆうやけ(A) ほしぞら(B)	
目的	子どもの創造性、自主性、社会性などを養う「遊びの場」	子どもの創造性、自主性、社会性などを養う「遊びの場」	就労などにより昼間や放課後の時間帯に保護者がいない子どもたちの「遊びの場」と「生活の場」	
実施場所	小学校の施設(区内全校に設置)	小学校の施設(区内全校に設置)		一軒家、集合住宅などの民間施設
開所時間	平日	放課後から16時まで	放課後から17時まで	放課後から19時まで ※クラブで異なる
	土曜日	なし	8時30分から17時まで	8時30分から19時まで
	夏休みなど	クラブが指定する時間(2時間程度)	8時から17時まで	8時から19時まで ※クラブで異なる
利用料	無料 ※800円/回+おやつ代で19時まで利用可能	2,000円/月(7・8月は2,500円/月) ※400円/回で19時まで延長利用が可能 ※おやつ代は実費	5,000円/月(7・8月は5,500円/月) ※おやつ代は実費	クラブで異なる ※詳しくは各クラブへ問合せ

◆小学1年生から6年生まで全ての学年が対象

この特集に関する問合せ
こども家庭支援課

乳幼児の保育園などについて
小学生の放課後について

☎ 750-2435 ☎ 750-2476

☎ 750-2540(共通) ✉ is-kodomokatei@city.yokohama.jp

磯子図書館へ
Go!

読んでみよう こんな本



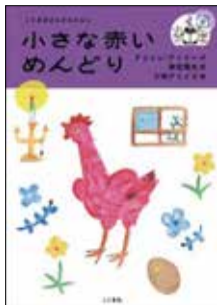
休館日 8月21日(月) 開館時間 火～金 9時30分～19時 / 土・日・月・祝(休)日 9時30分～17時

小学校 低学年 向け

小さな赤い めんどり

アリソン・アトリー/作 神宮輝夫/訳 小池アミイゴ/絵
こぐま社

ひとりぼっちのおばあさんのいえに、まいごのめんどりが やってきました。ふたりはなかよくくらしはじめます。めんどりははりしごとが とても上手で、村でも ひょうばんになりました。ところが、もとのしゅじんがめんどりをとりもどそうと あらわれます。



わたしの すてきな たびする目

ジェニー・スー・コステキ=ショー/作 美馬しようこ/訳
不二門尚/監修 偕成社

わたしの左目は、たびする目。右目とはべつこのうを見るげいじゅつか。目医者さんにいわれて、左目にやる気をださせるため、右目に目かくしをつけた。まいにちちがう、おしゃれな目かくし。そして左目はつよくなった。でも、ときどきたびをする。やっぱりすてきな目なんだ!



さかなには なぜしがない

神沢利子/作 井上洋介/絵 ポプラ社

しりがりやのくまの子ウーフ。どうしたらさかなになれるか、ふなにきました。目をあけたままねむって、したもひっこめかなきやならないなんてびっくり! シリーズがらさつあります。



博物館の一日

いわた慎二郎/作・絵 講談社

おとうさんと国立科学博物館にいったよ! 恐竜の化石標本を見て、研究員さんのおはなしをきいた。化石を発掘したり、骨をもとどりくみたりするのもおしごとなんだって。おおきな全球型シアターも見たよ。ぼくたちといっしょに探検してみない?

小学校 中学年 向け

ピピンと トムトム

怪盗ダンダンの秘密

たかどのほうこ/作 さとうあや/絵 理論社

ピピンとトムトムは大のなかよし。ある日、百才のおばあさんチェントさんから、毎週土曜日の真夜中、となりの空き家で怪しい声や靴音がすると聞きます。「それって凶悪犯罪だよ!」二人は屋根裏から、しのびこみ、はりこむことにしました。



おひめさまに なったワニ

ローラ・エイミー・シュリッツ/作

ブライアン・フロッカ/絵 中野怜奈/訳
福音館書店

コーラひめは、りっぱな女王になるためのべんきょうで、あそぶひまがありません。うんざりしたひめが、妖精に手紙をかくと、なんとワニがやってきました。ワニはドレスをきて、ひめになりきります。いちにち、ひめのかわりをするのです。



ワンダ・ガアグ グリムの ゆかいなおはなし

グリム/(原作) ワンダ・ガアグ/編・絵 松岡享子/訳
のら書店

コッティは、料理の仕方も知らないおよめさん。その上、えぐられた地面がかわいそうと、みぞにバターをぬったりする、おかしな「かしこいおよめさん」なのです。他に「三まいの鳥の羽根」「ハンス羽根まみれ」が入っています。



プリミティブアートってなあに?

マリー・セリエ/文 結城昌子/監訳
西村書店

アフリカや太平洋の島などに暮らす人々は、いろいろな作品を生み出し、残してきた。ふたつの頭をもつ人形、羽根でかざられた仮面など。つくられたものたちが語る話に耳をかたむけてみよう。きっとおもしろい話が聞けるよ。



小学校 高学年 向け

ガリガリ君が できるまで

岩貞るみこ/文 黒須高嶺/絵 講談社

ナナミはガリガリ君が好きで好きで、ガリガリ君を作る赤城乳業に就職。熱意が認められ、新たなフレーバーを決める会議のメンバーになった。ナナミの提案は梅ジュース味。アイデアが商品になってお店に並ぶまでを、いっしょに体験しよう。



ウエズレーの国

ポール・フライシュマン/作
ケビン・ホクス/絵 千葉茂樹/訳 あすなろ書房

ひとりぼっちのウエズレーが、夏休みの自由研究に選んだのは、自分だけの王国作り! 庭をたがやし、自分だけの植物を育てて、食べ物だって、文字だって、全部自分だけのもの。こんな自由研究、やってみたくない?



精霊の守り人

上橋菜穂子/作 二木真希子/絵 偕成社

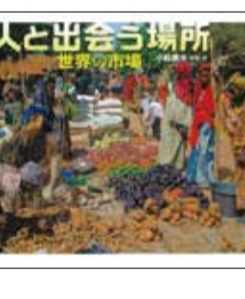
女用心棒のバルサは、新ヨロ帝国のお妃から皇子チャグムを守るようにたのまれた。チャグムはふしぎな運命を背負った「精霊の守り人」で、帝から命をねらわれていたのだ。バルサたちが活躍する「守り人」「旅人」シリーズは全13巻です。



人と出会う場所 世界の市場

小松義夫/写真・文 アリス館

インドにも納豆がある?! 体重計のような「はかり」は何をはかるのかな。世界のさまざまな場所にある市場では、おどろくようなものを見つけることができます。市場のようすから、それぞれの場所での暮らしをのぞいてみましょう。



中学生 以上

楽しい 動物化石

土屋健/著 ネイチャー&サイエンス/編
河出書房新社

太古の生物が残した化石。それは時に、私達の想像を超える姿かたちをしています。どんな風に動き、生活していたのか? 77個の標本が年代順に収録されています。ユーモラスな解説もどうぞ。博物館で会えるものもありますよ。



ひかり舞う

中川なをみ/著 スカイエマ/絵
ポプラ社

明智光秀の家臣の父は討ち死に、幼い妹は餓死、戦場で働く母とも別れ、7歳で独りとなった平四郎。鉄砲使いのタツとの出会いを機に、女の仕事とされる縫い物師として新たな人生を踏み出し、魅力的な人々と関わりながら懸命に生きていく。



目でみる ことばの ずかん

おかべたかし/文 やまだたかし/写真
東京書籍

「図星」ってどんな星? 「ひっぱりだこ」のタコはどんな形をしているの? 「夏」という漢字は、ある動作からつくられたよ。「林」と「森」の違いは何? 言葉の由来や違いを写真で見よう。知れば知るほど、言葉がもっと好きになる。



禁じられた約束

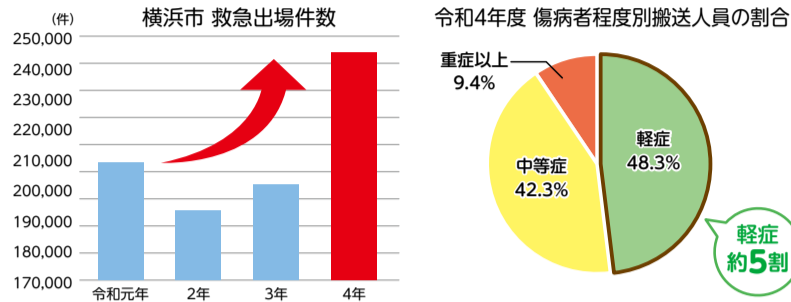
ロバート・ウェストール/作 野沢佳織/訳
徳間書店

14歳のぼくは、同級生のヴァレリーと恋に落ちた。ぼくたちはこっそり岬を散歩し、初めてのキスをした。けれど、戦争の足音が近づいてきた頃、病弱なヴァレリーは死んでしまう。悲しむぼくに鏡のむこうからヴァレリーが声をかけてきた。



9月9日は救急の日 救急車の適正利用をお願いします

近年、救急車の出場件数が増えています。救急車で搬送された人のうち、約半数が入院を必要としない軽症となっています。地域の限られた救急車を有効に活用し、緊急性の高い症状の傷病者にできるだけ早く救急車が到着できるようにするため、救急車の適時・適切な利用に、皆様のご理解とご協力をお願いします。



急な病気やけがで救急車を呼ぶか迷ったらこちらへ

横浜市救急相談センター
#7119または232-7119
(年中無休、24時間対応)

- 救急車を呼ぶべきか
- 医療機関へ行くべき症状なのか
- どこの医療機関で受診できるか

横浜市救急受診ガイド
パソコンやスマートフォンで、急な病気やけがの緊急性や受診の必要性を確認できます。

横浜市救急受診ガイド

事故の状況や症状からみて、**緊急だと感じたら、迷わずすぐに119番通報**をしてください!



その他、総務省消防庁の『救急車利用マニュアル』もご参照ください。



〒磯子消防署 警防課救急担当 ☎FAX753-0119

「花の育て方講座～秋まきの種編～」を実施します!

【日時】8月31日(木)14時～16時

お申込みはこちらから▶



【場所】磯子公会堂 集会室1

【対象者】区在住・在勤・在学の人・30人

※申込者多数の場合は抽選とさせていただきます。

【申込方法】ホームページの申込フォームからお申し込みいただくか、申込書をメール、FAX、郵送または窓口でご提出ください。

【申込期限】8月18日(金)

お花のプロが、秋まきの花の種(アスター・ヘリクリサム・ポピー)について種まきから育てるコツを伝授します!



昨年はこんなに素敵なお花が咲きました!



企画調整係 ☎750-2331 FAX750-2533
is-kikaku@city.yokohama.jp

ISOGO ヘルシーカンパニー vol.2

磯子区では働き世代の健康づくりを進めています。この連載では区内で横浜健康経営認証を受けた企業の取組を伺い、働き世代の健康づくりのヒントを紹介します。



ウエノクリーニング株式会社

住所：〒235-0043 磯子区氷取沢町360
従業員数：150人 TEL：771-6102(代表)
事業内容：クリーニング
URL：http://www.ueno-cleaning.co.jp/index.html

創業以来36年間、品質にこだわりを持っていらっしゃるウエノクリーニング株式会社で、健康経営の取組について、代表取締役社長 上野 四郎さんにお話を伺いました。きめ細かなサポート体制、普段からのやりとりなどコミュニケーションを大切にされている様子が伺えました。

健康で長く仕事ができるように

従業員は150人ほど、パート勤務の主婦層が多く、年齢は60～70歳代が主体。定年退職後、ライフサイクルに合わせた働き方を尊重し、休みもお互いさま。長年勤務している人が多く、技術の伝承にも繋がっています。海外の労働力も活用し、初めての人でも安心して働けるよう工夫しています。過重労働はしないよう最新設備の導入や人員体制の見直しなど実施しています。

高齢化しても仕事しやすい設備力、シフトづくり

高齢の従業員が多いのですが、病気やケガで長期間休む人はほとんどいません。クリーニング業は重労働で、体をよく動かしている事が理由のひとつなのかもしれません。一方で膝や腰などの関節疾患のリスクが高くなりますが、体に負担がかかる部分は機械の力を借りて作業を行っています。今後、更に工場ラインの変更やAIロボット化も検討し、高齢化でも元気に働ける職場をめざします。

自分の健康に注意を向ける社員を増やすために

体調不良時は早期対応、継続受診ができるようリーダーが面接し、心身のサポートもします。がん検診も紹介していきます。

健康づくり係 ☎750-2445 FAX750-2547

横浜健康経営認証とは

「健康経営」を行う事業所を認証委員会の審査を踏まえて横浜市長が認証する制度です。



2023年度募集期間：6月15日～9月29日

横浜健康経営認証

事業者と労働者に求められる取組

厚生労働省が策定した**エイジフレンドリーガイドライン**(高齢労働者の安全と健康確保のためのガイドライン)では、高齢者が安全に働き続けるための取組が書かれています。

【職場対策例】

- 通路を含め作業場所の照度を確保する
- 警報音などは聞き取りやすい中低音域の音
- 階段には手すりを設け、可能な限り通路の段差を解消
- 作業台の高さ、配置を改善
- 防滑靴を利用、水分・油分を放置せず、こまめに清掃
- パソコンでは照明、文字サイズの調整など



【健康・体力の状況把握、対応】

- 定期健康診断を確実に実施
- フレイルやロコモティブシンドロームの予防を意識した健康づくり

→加齢による心身の衰えチェック項目(フレイルチェック)などを実施

体力チェックの一例(2ステップテスト、開眼片足立ちなど)



詳しくはこちら▶

ヨコハマスリム
コーナー

燃やすごみに混ぜてませんか?汚れた☑もリサイクル!!

プラスチックごみによる環境汚染が世界的な問題になっています。未来のために、私たちに今できることを見直してみませんか。

汚れた
プラスチック製
容器包装も資源物!

味噌の容器、スナック菓子の包装、詰め替え容器、インスタント麺や弁当の容器などは、汚れたり、においがついていたりしているものでも、**軽くゆすぐか汚れをふきとってプラスチック製容器包装としてお出してください。**
また、マヨネーズの容器のようなチューブ類、ふたを外せないボトル類、最近では逆流防止機能のついた醤油の容器など、中身を洗えない容器は、**使い切ってそのままプラスチック製容器包装としてお出してください。**



へら星人 ミーオ

汚れたプラスチック製容器包装は資源物です。

●汚れたり、においが
ついたりした
プラスチック製容器包装

●中身を洗えない容器



固資源化推進担当 ☎ 750-2397 ☎ 750-2534

においがついた紙や汚れた紙は
燃やすごみにお出ください。

●においがついた紙



●汚れた紙



ヨコハマスリム
マスコット イーオ

燃やすごみ
台所のごみ
少量の木の枝など

週2回収集

スイッチON 磯子

岡村地区

スローガン

未来へつなごう伝統文化のあるまち岡村
～支え合いと地域の魅力を発展させよう～

取組① お母さんとみんなの広場「mamariba(ママリバ)」

☎ 滝頭地域ケアプラザ ☎ 750-5151

おかむら子育て応援隊「BaBariba(ババリバ)」が主催の、子育て中のママと地域の方の交流の場です。孤立しがちな子育て中のママ同士の仲間作りや、先輩ママ・地域の人・助産師さんに、子育て中の悩みを相談することもできます。ミニ講座開催、英語で絵本の読み聞かせと、毎月に行事は異なります。

子育ては一人ではなく、周りに見守り応援している人がいる、という思いで開催しています。「mamariba(ママリバ)」は、すべてのママを応援しています!ぜひご参加お待ちしております。

【日 時】毎月第4水曜日 10時~11時(9時45分受付)

【会 場】岡村西部連合自治会館 2階

【対象者】0歳から入園前の子と保護者、妊婦さん、父親の参加歓迎

【参加費】100円(カフェのある時)



取組② みんなの広場「マグネット」

令和3年春から開催している地域の高齢者から子どもたち、親子で集まることができる広場です。泉谷自治会の協力のもと、ボランティアや民生委員・児童委員と一緒にカレーを振る舞ったり、夏まつりやハロウィン祭りを開催したりと楽しい行事が盛りだくさんです。8月はお休みとなりますが、秋にはカラオケ大会を開催予定です。ピンクの看板が目印となっていますので、看板を目指して散歩がてら、お気軽に立ち寄りください。

【日 時】第2、第4木曜日 10時~12時、13時~17時 (8月は休み)

【会 場】岡村7-18-3(大城宅)

【対象者】どなたでも大歓迎

【問合せ】高橋サチエ ☎ 090-6709-1030



8、9月のお知らせ

☎ 滝頭地域ケアプラザ ☎ 750-5151

和みカフェ 9月16日(土) 14時~15時30分

【場 所】滝頭地域ケアプラザ

【対象者】認知症の人とその介護をしている人

【参加費】お一人300円 (申込: ☎☎)



磯子区地域福祉保健計画

(スイッチON磯子)は、「誰もが幸せに暮らせるまちをみんなできず」を基本理念としています。区内9地区が地域特性を生かして、地区別計画を推進しています。



計画案内役「梅さん」

来月は、
磯子地区の活動を
紹介します!

固事業企画担当 ☎ 750-2441 ☎ 750-2547



今月のお知らせ

今月11日以降のお知らせを掲載しています

申込みの注意

- 区役所への郵送は 〒235-0016 磯子区磯子3-5-1 磯子区役所〇〇係。その他は各施設へ。
- 申込みには、**行事名(希望教室名)・郵便番号・住所・氏名(ふりがな)・電話番号**を必ず記入
- 特に記載のないものは、**無料・申込不要**

凡例

- 🕒日時・期間
- 👤講師・出演者
- 📍会場
- 👤対象・定員
- 💰費用
- 📄申込み
- 🗨️問合せ
- ☎️電話
- 📠FAX
- ✉️Eメール
- 📧郵送
- 🪟窓口
- 🌐ホームページ
- 🎒持ち物
- 🏠保育
- 🏠休館日

区役所からのお知らせ

区民ホール

●こすもすショップ

障害者施設の自主製品(クッキーや布製品など)を販売します。

📅8月16日(水)・17日(木)

10時～15時

🗨️障害者支援担当

☎️750-2416 📠750-2540

●防災パネル展

区内の防災ボランティア団体の活動を紹介するパネル展を開催します。

📅8月28日(月)～9月1日(金)

※最終日は午前11時まで

🗨️地域防災担当

☎️750-2312 📠750-2530

✉️is-bousai@city.yokohama.jp

子育て

●出張栄養相談inいそピヨ

離乳食の進め方や小食・好き嫌いの解決法など。

📅9月5日(火) 10時～11時
📍子育て支援拠点「いそピヨ」
(森1-7-10 トワイシア横濱磯子2階)

👤未就学児の保護者・6組(先着)

📄8月22日から

🗨️いそピヨ

☎️750-1322 📠750-1323

●おやこ歯っぴー教室

歯科衛生士によるむし歯予防と、栄養士による離乳食後期・幼児食の話をしてします。

📅9月20日(水) 10時～11時

📍区役所4階 健診フロア

👤9か月～13か月児と保護者・10組(先着)

📄8月21日から

🗨️健康づくり係

☎️750-2446 📠750-2547

申込フォームは
こちら▶



●もぐもぐ離乳食教室

もぐもぐ期(二回食)を中心とした、離乳食の進め方の話と調理実演。

📅9月22日(金)

13時30分～14時30分

📍区役所4階 栄養相談室

👤7か月～9か月児と保護者・15組(先着)

📄9月1日から

🗨️健康づくり係

☎️750-2446 📠750-2547

申込フォームは
こちら▶



●はじめての離乳食教室

管理栄養士がていねいにお答えします。

📅9月26日(火)

10時20分～11時30分

📍区役所4階 栄養相談室

👤2か月～6か月児と保護者・12組(先着)

📄8月14日から

🗨️健康づくり係

☎️750-2446 📠750-2547

●プレママだしのとり方講座

離乳食の基本「だしのとり方」のコツがわかります!

📅9月29日(金) 10時30分～12時

📍区役所4階 栄養相談室

👤妊娠中の人と家族・12人(先着)

🎒エプロン、三角巾(大き目のバンダナ)

📄8月14日から

🗨️健康づくり係

☎️750-2446 📠750-2547

●市立保育園の子育て支援

【WiFi・どんぐりルーム 年齢別に地域の親子が保育士と一緒にふれあい遊びや季節に合わせた遊びをします。(予約制)】・【すくすく・もぐもぐ(給食レシピの配布や育児相談)】・【交流保育】・【育児講座】詳細は各園へお問い合わせください。【育児相談】子育てについての悩みなどの相談を受け付けています。秘密厳守。

🗨️交流 交流保育 🗨️講座 育児講座

📍コスモス コスモス広場(園庭開放)

※園庭開放は雨天中止

※事情により時間変更や休止あり

🗨️8月14日から各保育園へ

検診・検査・各種相談

すべて【予約制】

会場の記載がないものは、📍区役所4階で実施

高齢者結核健診

📅9月4日(月) 13時30分～15時30分 👤65歳以上・20人(先着)
胸部エックス線検査を実施します。📄8月14日(月)～8月18日(金)までに

🗨️健康づくり係
☎️750-2445 📠750-2547

食生活健康相談

📅8月18日(金) 9時～11時、13時30分～15時30分、9月1日(金) 9時～11時
糖尿病、高血圧など食事に注意が必要な人の栄養士による個別相談です(1人30～45分間)。

🗨️健康づくり係
☎️750-2446 📠750-2547

こども食事相談

📅8月25日(金) 9時～11時
乳幼児から高校生までの子どもの食事についての相談です(1人30～60分間)。

女性の健康相談

📅8月21日、9月11日(月) 9時30分～11時
助産師による避妊・月経・更年期などについての相談です。

乳幼児・妊産婦歯科相談

📅8月18日(金) 13時30分～14時45分
乳幼児や妊産婦の歯についての相談です。乳幼児の歯科健康診査と歯みがきのアドバイスも行います。

妊産婦健康相談

📅8月22日・29日、9月5日・12日(火) 9時30分～11時
妊娠・出産・母乳などについての相談です。

🗨️こども家庭支援課
☎️750-2448 📠750-2540

授乳相談

📅8月18日、9月8日(金) 13時30分～15時
母乳やミルクなど授乳についての相談です。

若者のための専門相談

📅8月15日(火)、9月4日(月) 14時～17時(1回50分) 📍区役所5階
👤15～39歳の人とその家族 ひきこもりなどの困難を抱える若者の専門相談を行います。

🗨️南部ユースプラザ
☎️761-4313

広告

広告

東滝頭保育園

☎753-2201 fax753-2247

交流 9月5日(火)「2歳児と遊ぼう」
コスモ 原則:毎週火・木曜10時~12時

洋光台第二保育園

☎831-3959 fax831-3982

ワイワイルーム 9月5日(火)ワイワイ②
講座 9月13日(水)「親子で歯みがき」
交流 9月15日(金)
「お庭で遊ぼうわくわくひろば」
コスモ 【園庭】原則:毎週月~金曜
9時30分~12時30分
13時30分~15時30分
【室内】10時~11時
(ワイワイルーム参加者のみ)

講座・イベント

●イベント「堀割川の日」開催
堀割川を巡るパワーボートに乗船で
きます。その他、模擬店やイベントも
盛りだくさん。※雨天中止
📅9月3日(日)10時~15時
📍農林水産省動物検疫所
(原町11-1) ※八幡橋そば
👤パワーボート乗船体験(小学生以上)
・70人(5人×14便)(当日先着)
※小学生は保護者同伴
¥小学生500円・中学生以上1,000円
📞堀割川魅力づくり実行委員会 原
☎090-7268-2613


●ダウン症児の保護者交流会
ダウン症児をもつ保護者同士の情
報交換をします。
📅9月3日(日)10時~11時30分
(9時45分受付)
📍子育て支援拠点「いそピヨ」
👤区内在住のダウン症児の保護者・
15人(先着)
持 おむつや着替え、飲み物 📎あり
申 8月14日から ☎
申 問 ども家庭支援課
☎750-2448 fax750-2540

●令和5年度
磯子区防災啓発講演会
関東大震災から100年
~災害は必ずやってくる~
関東大震災はどのような地震であっ
たか、東日本大震災の津波から子ども
たちを守った背景に何があったか、災
害への備えの大切さを講演します。
📅9月4日(月)14時~15時30分
📍磯子公会堂 講堂
👤300人(先着) 📎あり
申 8月14日から faxHP

申 問 地域防災担当
☎750-2312 fax750-2530
✉is-bousai@city.yokohama.jp
●パソコン講習
経験豊富な講師陣が懇切にねいに
パソコンの“いろは”を説明します。
📅①初めてのパソコン1
9月5日(火)・6日(水)9時45分~12時15分
9月26日(火)・27日(水)13時30分~16時
②初めてのワード1
9月12日(火)・13日(水)9時45分~12時15分
③初めてのエクセル1
9月12日(火)・13日(水)13時30分~16時
📍シルバー人材センター
👤18歳以上・各18人(抽選)
¥各5,550円
申 8月18日までに ☎窓faxHP
申 問 横浜市シルバー人材センター
☎847-1800 fax847-1716

●磯子区ペット防災セミナー
~ペットとの同行避難とは?~
災害時にペットと避難する場合に必
要となる物品、しつけや心構えなど
を一緒に考えてみませんか。
📅9月30日(土)13時30分~15時
📍区役所7階 会議室
👤60人(先着) 持 筆記用具
申 8月23日から ☎窓fax
申 問 環境衛生係
☎750-2452 fax750-2548
✉is-eisei@city.yokohama.jp

●薬草探索
健康ウォーキング横浜
コース(約4km)を歩きつつ、説明ポ
イントで横浜市薬剤師会の薬剤師
が薬草の説明を行います。
📅10月1日(日)9時30分~12時30分
※雨天中止、小雨決行
📍野島公園駅~野島公園~称名寺
👤市内在住、在勤、在学・50人(抽選)
※グループでの参加は4人まで
¥500円(保険料・資料代)
申 9月3日までに HP
申 問 横浜市薬剤師会事務局
☎761-7840 fax754-3000

申込フォームは
こちら▶ 

●統合失調症の家族教室(全3回)
~親が元気なうちにできること~
①9月4日(月)区役所障害担当の話
②10月9日(月)生活支援センター職員の話
③11月6日(月)訪問看護師の話
13時30分~15時30分
📍屏風ヶ浦地域ケアプラザ
申 開催日当日までに ☎

申 問 生活支援センター
☎750-5300 fax750-5301

いそご区民活動支援センター
からのお知らせ

☎754-2390 fax759-4116
✉is-shienc@city.yokohama.jp

●スキルアップ講座
「地域をもっと元気に!
新しい出会いのための
コミュニケーション」

📅9月2日(土)13時30分~15時30分
📍地域活動をされているグループ・
団体、地域ボランティア講師25人、
自治会・町内会関係の人、地域活動
に関心のある人・25人(抽選)

申 8月20日までに ☎窓fax
●いそご地域づくり塾2023
(全5回)受講生募集!

地域活動に必要なスキルを学びま
しょう。
📅10月6日・13日・20日、11月10日・
24日(金)10時~12時15分
※11月10日のみ9時30分~12時15分
👤20人(抽選)
申 9月17日までに ☎窓fax
詳細はホームページをご覧ください。

施設からのお知らせ

こちらに
掲載されていない
イベントも
たくさんあります!
詳しくは
[横浜市 市民利用施設等イベント情報](#)

根岸地区センター

馬場町1-42
☎751-4777 fax751-4798
休 8月21日(月)

●男の料理教室 5回コース
📅9月23日、10月14日・28日、
11月11日・25日(土)10時~13時
👤10人(先着) ¥6,000円
申 8月25日から ☎窓

磯子センター

磯子3-1-41
☎753-2861 fax753-2863
✉desk-8@isogo-sk.com
休 8月28日(月)

磯子地区センター

●風呂敷活用講座
📅9月15日(金)10時~11時30分
👤20人(抽選) ¥2,000円
申 8月20日までに fax窓 または
往復はがきで 郵

老人福祉センター 喜楽荘

●トピアリーを作ろう
📅9月11日(月)12時30分~14時
👤60歳以上・10人(抽選)
¥2,000円
申 8月20日までに fax窓 または
往復はがきで 郵

杉田地区センター

杉田1-17-1プララ杉田4階
☎775-0541 fax775-0542
休 8月17日(木)

●歩行に必要な基礎知識と
運動方法を学ぶ(全7回)

📅9月6日・13日・20日、
10月4日・11日・18日・25日(水)
13時30分~14時30分
👤15人(先着) ¥3,500円
申 8月11日から ☎窓

上中里地区センター

上中里町397-2
☎773-3929 fax773-3939
休 8月28日(月)

●ここにこパンダ体操教室II
(全4回)

📅9月1日・15日・29日、10月6日(金)
10時~11時30分
👤1歳~2歳半の幼児と保護者・
15組(先着) ¥2,500円
申 8月11日から ☎窓

滝頭コミュニティハウス

滝頭2-31-39
☎761-7928 fax754-4666
休 8月28日(月)

●はじめての社交ダンス
~タンゴ~(全5回)

📅9月6日~10月4日の水曜
10時30分~12時
👤8人(先着)
※動きやすい服装、はきやすい靴
¥2,500円
申 8月11日から ☎窓

広告

広告

岡村中学校コミュニティハウス

岡村1-14-1 ☎fax 758-2017
休 毎週火・金曜

●箏「晩夏の調べ」
～「倫の会」3人の演奏会～
☎8月30日(水) 10時30分～11時30分
👤40人(先着)
📅8月12日から ☎窓

浜小学校コミュニティハウス

磯子台23-1 ☎fax 758-2540
休 毎週火・金曜

●みんなであそぼう
～海をつくってさかなつり～
☎8月31日(木) 10時30分～12時
👤1歳半前後の子～未就学児と保護者・12組(先着)
¥200円(傷害保険込み)
📅8月11日から ☎窓

浜中学校コミュニティハウス

杉田3-30-11 ☎fax 772-0770
休 毎週火・金曜

●はじめてのフィットネス
ボクシング(全5回)
☎9月28日、10月12日・26日、
11月9日・23日(木) 10時～11時
👤15人(先着) ¥3,000円(5回分)
👜室内履き、バスタオル、飲み物
※運動のできる服装
📅8月20日から ☎窓

洋光台第四小学校コミュニティハウス

洋光台6-6-1 ☎fax 833-6940
休 毎週火・金曜

●Yokodai Kids English
～えいごで遊ぼう!～(全14回)
☎9月2日～6年3月16日の第1・3
土曜 10時30分～11時30分
👤小学1年～3年生・10人(先着)
¥1,000円(月謝制2回)
👜筆記用具、室内履き
📅8月12日から ☎窓

根岸地域ケアプラザ

馬場町1-42
☎ 751-4801 fax 751-4821

●親子の遊び場 ぽこぽこ
☎8月18日(金) 10時～11時
👤2～3歳児と保護者・8組(先着)
📅8月11日から ☎窓

滝頭地域ケアプラザ

滝頭2-30-1
☎ 750-5151 fax 750-5155
休 8月21日(月)

●プリザーブド&ドライフラワー
で作るアレンジメント講座
☎9月26日(火)
13時30分～15時30分
👤12人(先着) ¥600円
📅8月28日から ☎窓

新杉田地域ケアプラザ

新杉田町8-7
☎ 771-3332 fax 771-3334
休 8月13日(日)、9月10日(日)

●親子でたのしむ
プログラミング講座(2部制)
☎9月9日(土)
はじめてクラス 10時～11時30分
創作クラス 13時～14時30分
👤小学1年～6年生、各回親子・4組(抽選)
¥各500円(子ども1人)
📅8月22日までに ☎窓

屏風ヶ浦地域ケアプラザ

森4-1-17
☎ 750-5411 fax 751-2322
休 8月8日(火)

●コロボックルの音あそび
☎10月16日(月)
10時30分～11時20分
👤0歳～未就園児の親子・15組(先着)
¥2人1組300円、1人追加ごとに別途100円
📅9月1日から ☎窓

磯子地域ケアプラザ

磯子3-1-22
☎ 758-0180 fax 758-0181
休 8月21日(月)

●こいそCollege(全2回)
「ポッチャ体験してみませんか?」
☎9月20日、10月18日(水)
10時～11時30分
👤2回とも参加できる人・15人(先着)
📅8月11日から ☎窓

洋光台駅前公園こどもログハウス
(おもしろハウス)

洋光台5-2 ☎fax 833-1569
休 8月21日(月)

●くるくるレインボーをつくろう!
☎8月18日(金)～19日(土)
10時～15時
👤小学生・各15人(先着)

横浜市三殿台考古館

岡村4-11-22
☎ 761-4571 fax 761-4603
✉santonodai@yokohama-history.org
休 毎週月曜(祝日の場合は翌日)

●^{まがたま}勾玉作り体験教室
☎9月9日(土) 9時30分～12時
(9時受付開始)※荒天時は中止の場合あり
👤小学生以上・12人(抽選)
※低学年は保護者同伴
¥500円 📎マスク、タオル
📅8月24日～31日までに ☎または
往復はがきで 郵

横浜市社会教育コーナー

磯子3-6-1-1 ☎fax 761-4321
✉toiawase@yokohama-se.net
休 8月7日(月)、9月4日(月)

●親子の広場 ～ふれあい・
自由遊び・小麦粉粘土～
☎8月28日(月) 10時30分～11時30分
👤未就学児と保護者・10組(先着)
¥150円
📅8月14日から ☎窓

区民文化センター
杉田劇場

杉田1-1-1 らびすた新杉田4階
☎ 771-1212 fax 770-5656
休 8月8日(火)

●杉劇夏まつり 2023
☎8月26日(土) 10時～16時
※一部イベント有料
(参加費やチケット販売あり)

磯子スポーツセンター

杉田5-32-25
☎ 771-8118 fax 771-8120
休 8月14日(月)

●令和5年度 秋の定期教室
参加者募集!!

☎10月3日(火)～12月23日(土)
¥4,800円～
📅8月26日までに 郵 HP
磯子スポーツセンター 検索

区地域子育て支援拠点
いそピヨ

森1-7-10 トワイシア横濱磯子2階
☎ 750-1322 fax 750-1323
休 日・月曜、祝日

●いそピヨ たまごクラス

☎9月9日・30日(土) 10時～12時
👤区内在住で第1子をご出産予定の人とご家族、パートナーの人、妊娠6か月～8か月頃の人・各8組(先着)
📅8月19日から ☎窓

岡村公園

岡村2-17-1
☎ 751-4375 fax 349-2292

●お一人様ビギナー
ダブルステニス大会

☎8月22日(火) 11時～15時
👤16人(先着) ¥2,800円
📅要事前連絡 ☎
📅岡村公園エフ・エージェンシー
大会事務局
☎03-3448-1040

磯子図書館
だより

【休館日】
8月21日(月)
岡 磯子図書館
☎ 753-2864
fax 750-2528

今月の1冊

図書館の本から
おすすめの本を紹介!



『ヒロシマのいのち』

指田和 / 著
文研出版 2017年刊

1945年8月6日、広島に原爆が落とされました。その時何が起きたのか自分の体験を伝えてきた人、高齢化した被爆者に代わりその思いを未来に伝えようとする若い世代、著者が広島に原爆と向き合う中で出会った人々の姿を、原爆を直接知らない読者に向けてわかりやすく紹介しています。8月は戦争・平和に関する児童書を展示します。日本で起きた戦争を忘れないために、平和について考えるきっかけにぜひご利用ください。

企画展示

■スイッチON 磯子パネル展示
「区内の障害者施設を探してみよう」

スイッチON 磯子は、誰もが自分らしく幸せに暮らせるまちをみんなで目指す計画です。区内で心温まる素敵な製品を作っている障害者施設・関連図書を紹介いたします。

☎9月1日(金)～28日(木)

