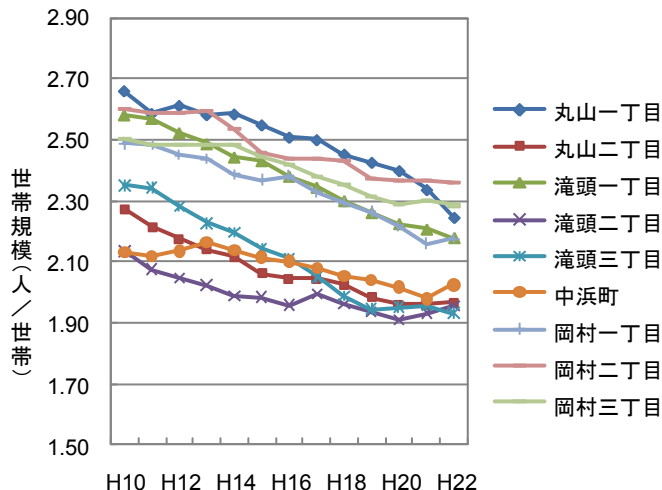
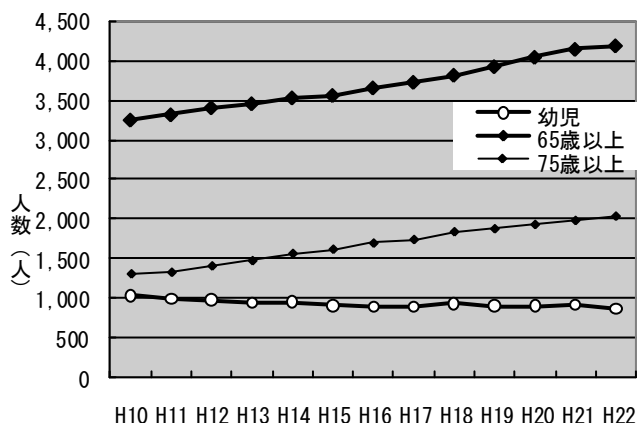


●町別・世帯規模の動向



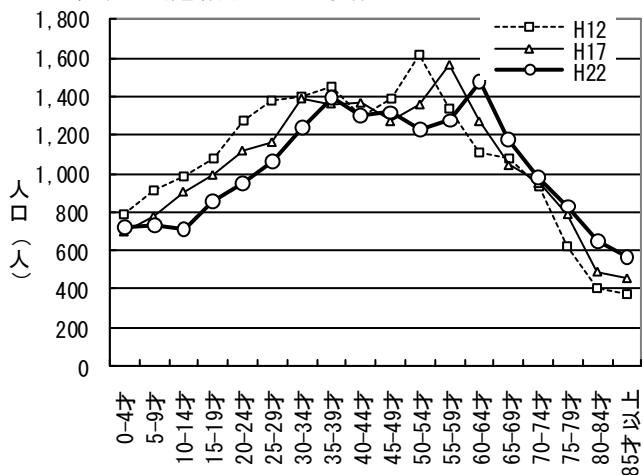
\* 各年「町別世帯と人口」による。9月末現在

●幼児・高齢者数の動向



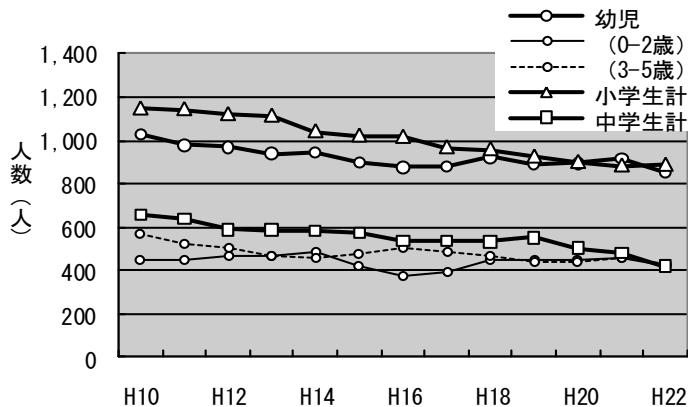
\* 各年「町丁別年齢別男女別人口」による。9月末現在

●年齢5歳階級別人口の変化



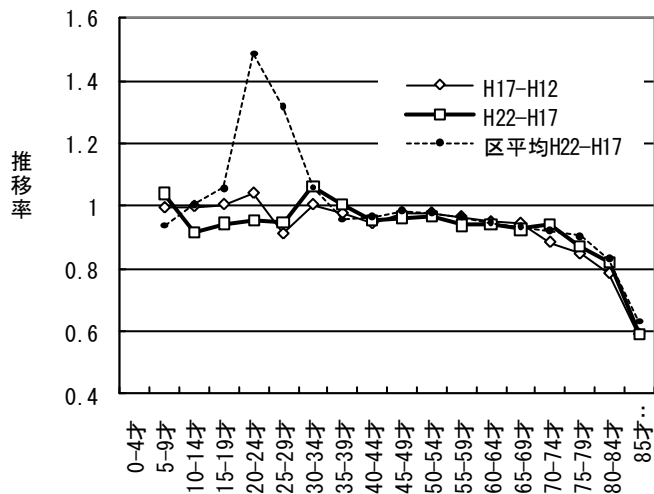
\* 各年「町丁別年齢別男女別人口」による。9月末現在

●乳幼児・児童生徒数の動向



\* 各年「町丁別年齢別男女別人口」による。9月末現在

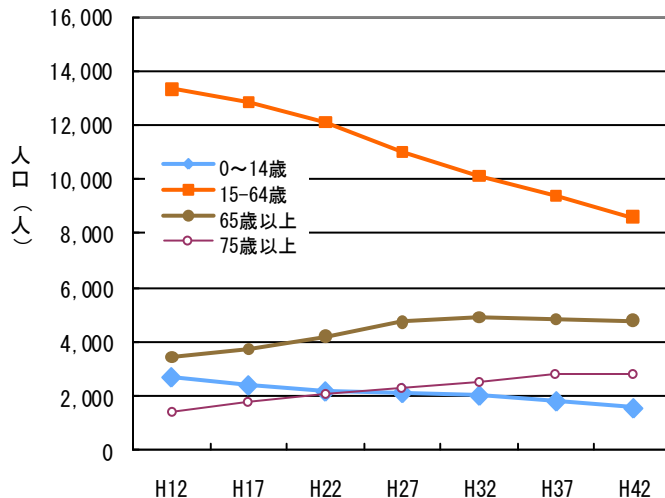
●年齢5歳階級別人口の推移率



\* 各年「町丁別年齢別男女別人口」による。9月末現在

\* 推移率: 上記の場合は、年齢5歳階級別人口の各階級の人口が、死亡、転出入によって年後に1階級高齢の人口になる割合。

●年齢(3区分)別人口の動向と推計



\* 平成12~22は実績値。平成27年以降は、近年の傾向に基づく推計値。

\* 実績値は各年「町丁別年齢別男女別人口」による。9月末現在