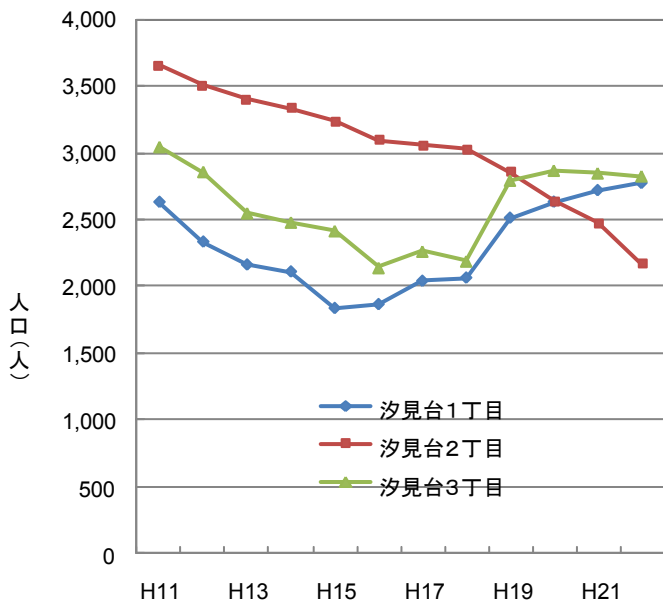
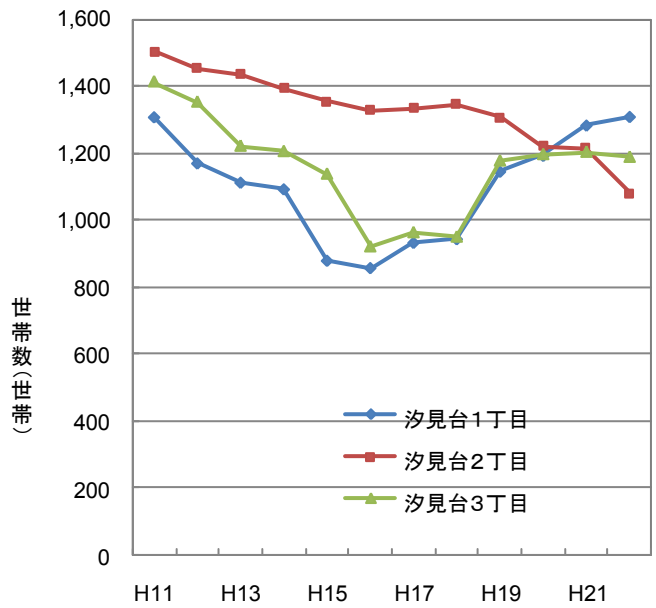


●町別・人口の動向



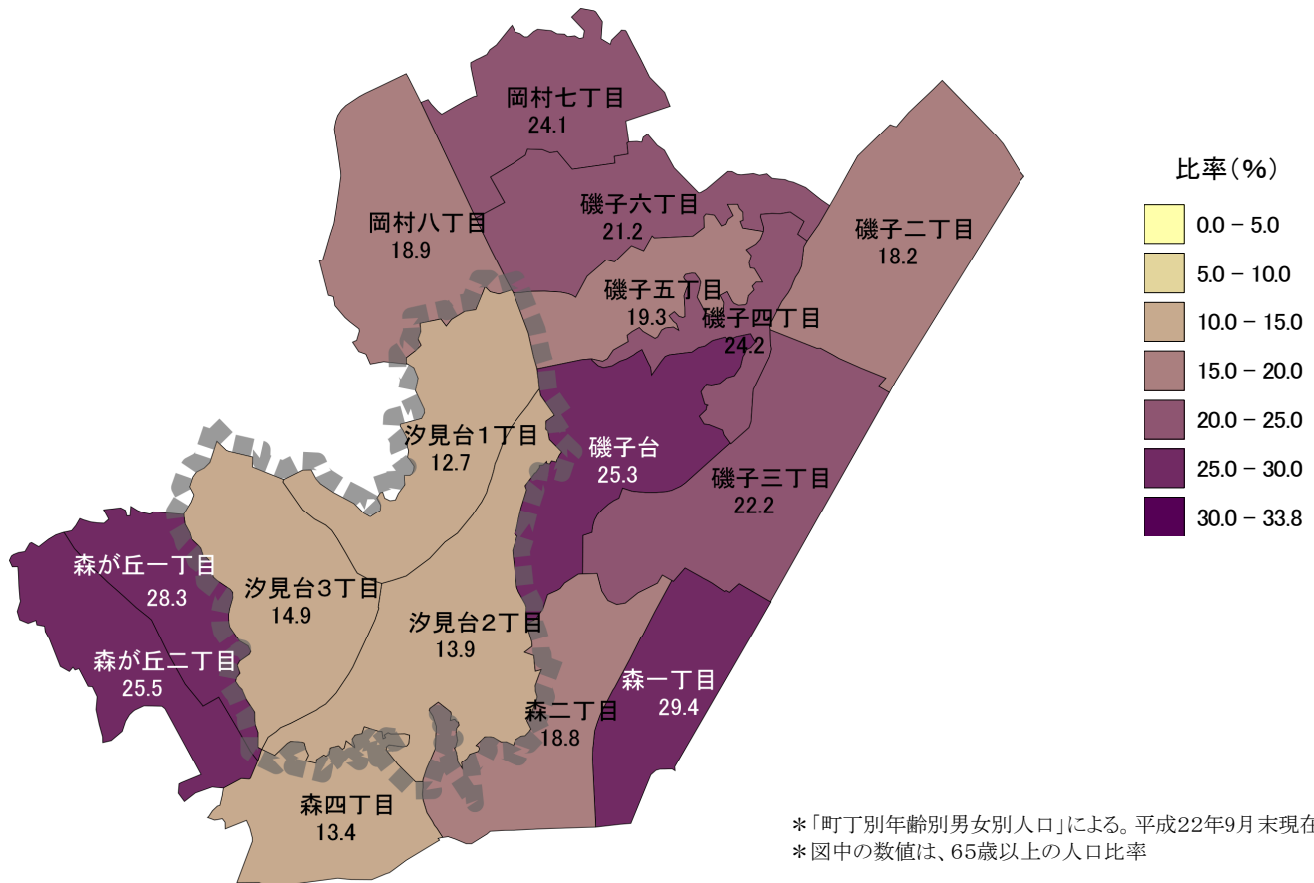
\* 各年「町別世帯と人口」による。9月末現在

●町別・世帯数の動向



\* 各年「町別世帯と人口」による。9月末現在

●町別・65歳以上人口比率 (平成22年)



\* 「町丁目別年齢別男女別人口」による。平成22年9月末現在  
\* 図中の数値は、65歳以上の人口比率