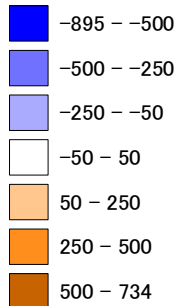
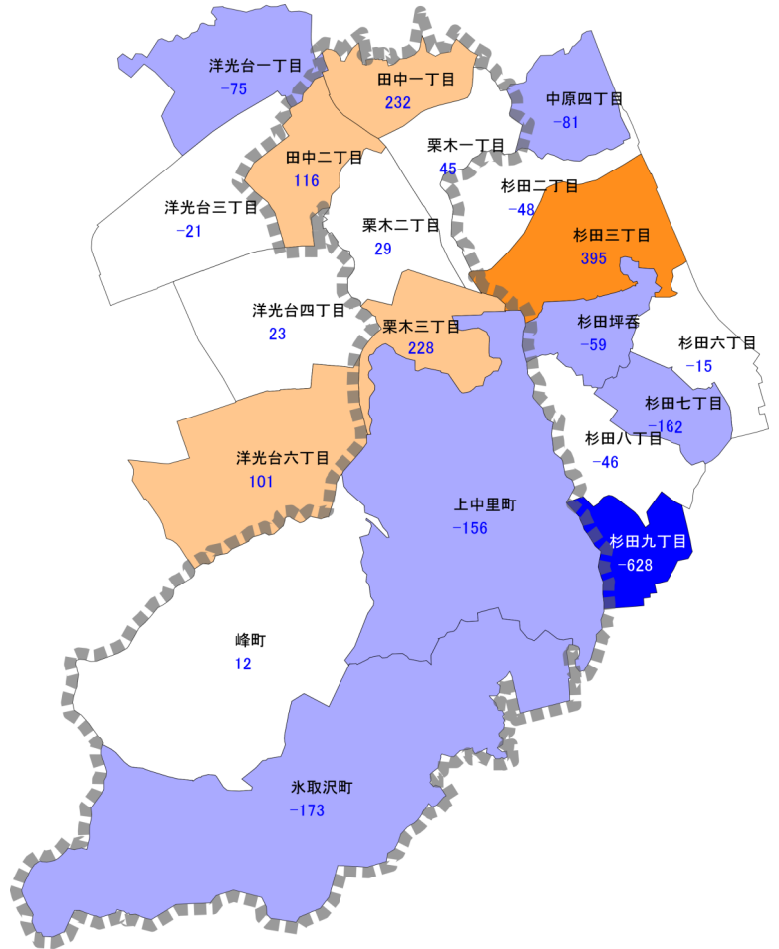


●町別・人口増減（平成17～22年）

増減(人)

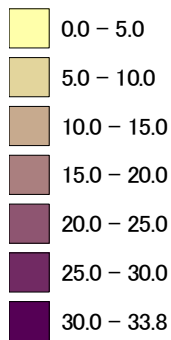


* 各年「町丁別世帯数と人口」による。9月末現在
* 図中の数値は、人口増減数

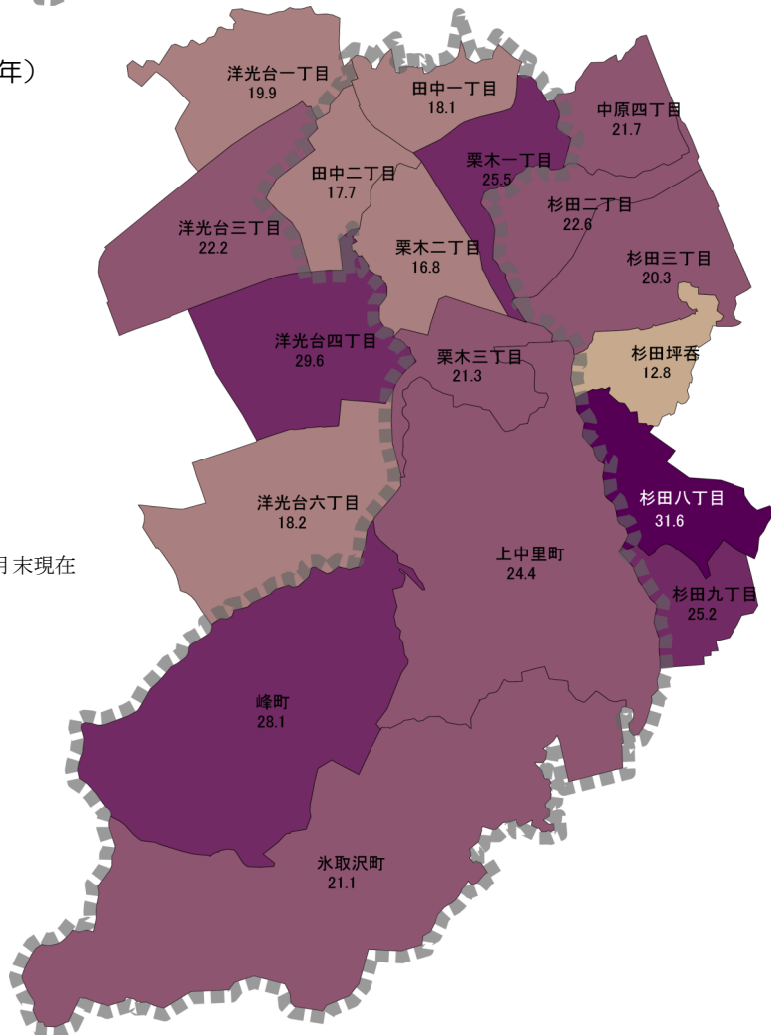


●町別・65歳以上人口比率（平成22年）

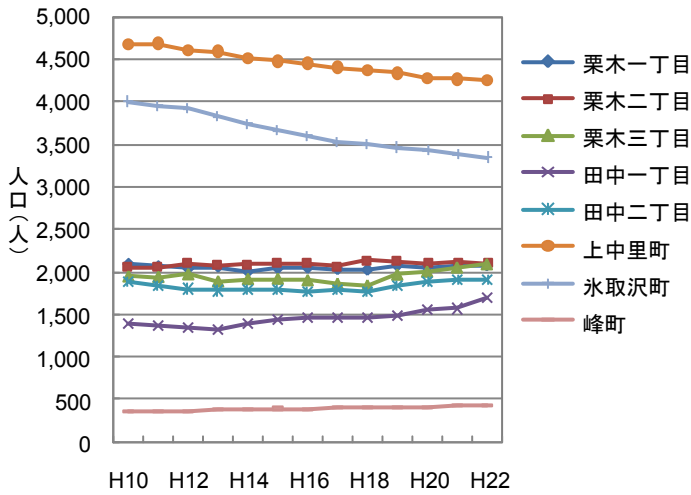
比率(%)



* 「町丁別年齢別男女別人口」による。平成22年9月末現在
* 図中の数値は、65歳以上の人口比率

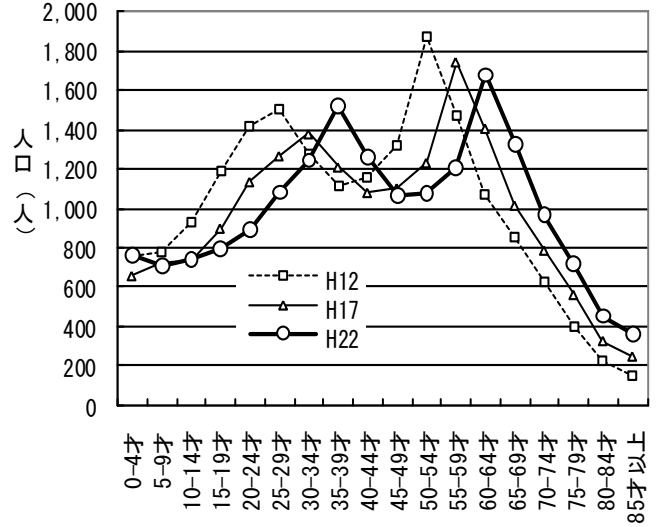


●町別・人口の動向



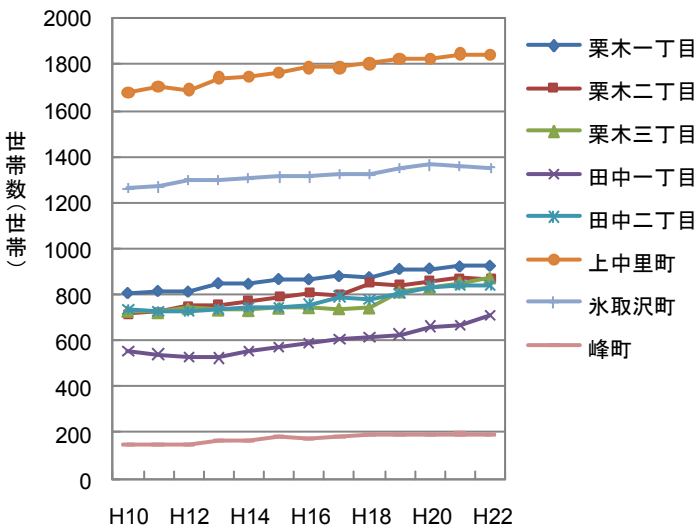
* 各年「町別世帯と人口」による。9月末現在

●年齢5歳階級別人口の変化



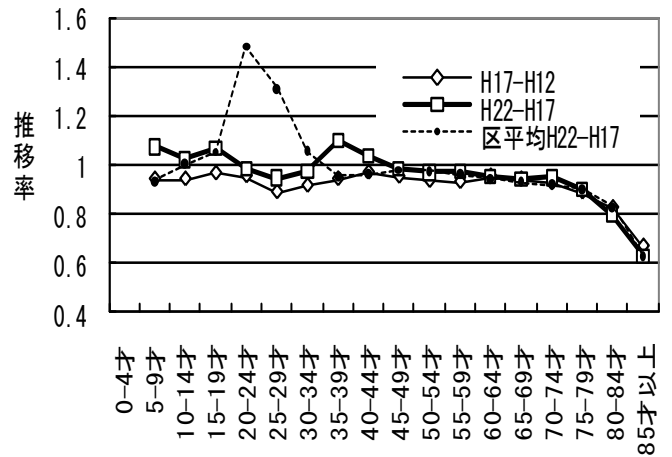
* 各年「町丁別年齢別男女別人口」による。9月末現在

●町別・世帯数の動向



* 各年「町別世帯と人口」による。9月末現在

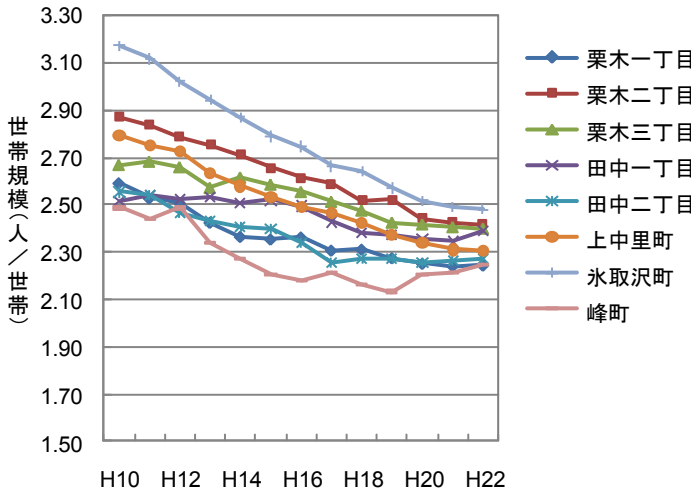
●年齢5歳階級別人口の推移率



* 各年「町丁別年齢別男女別人口」による。9月末現在

* 推移率: 上記の場合は、年齢5歳階級別人口の各階級の人口が、死亡、転出入によって年後に1階級高齢の人口になる割合。

●町別・世帯規模の動向



* 各年「町別世帯と人口」による。9月末現在