

磯子のABC



磯子区のシンボルマーク

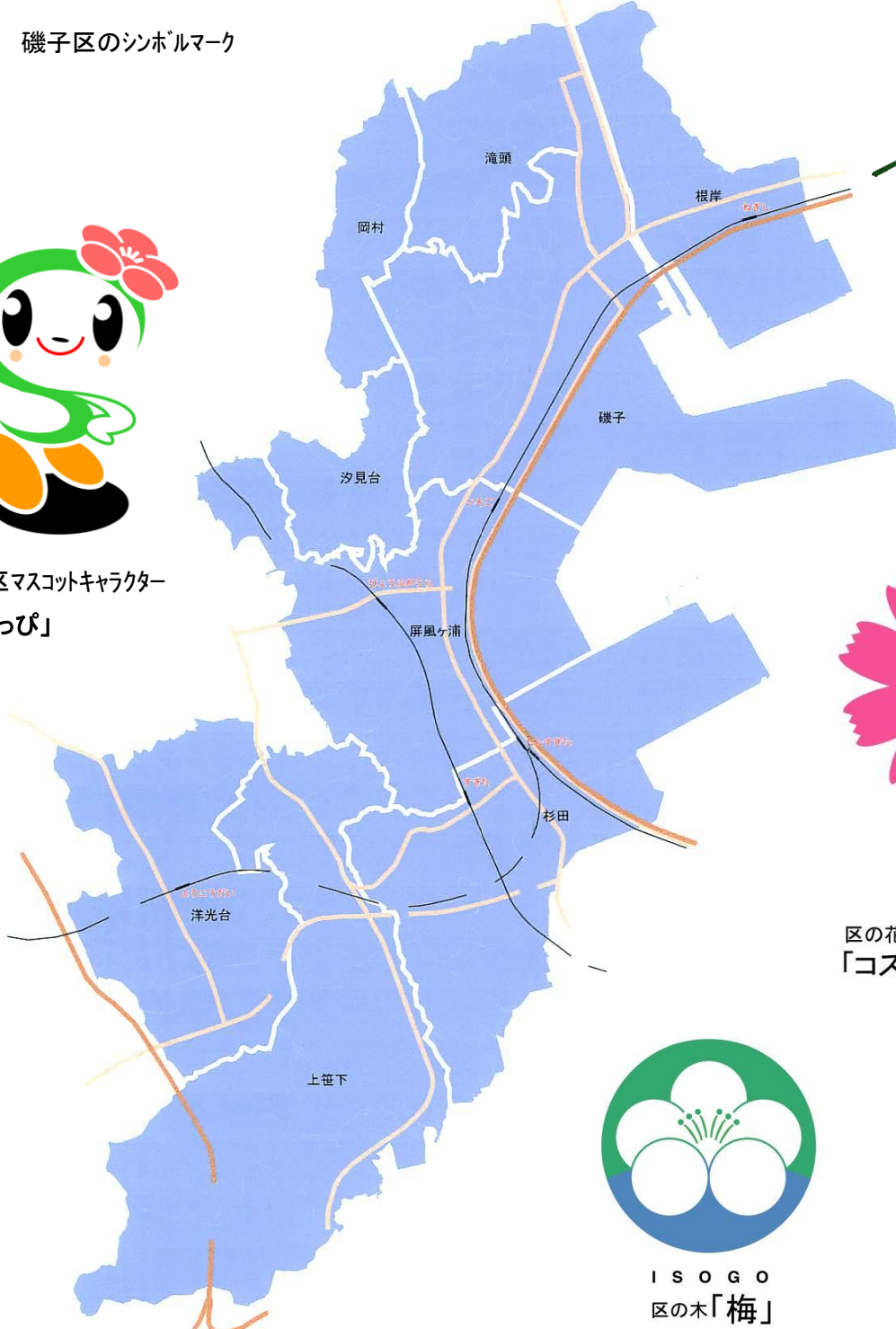
AREA

BASIC

CHART



磯子区マスコットキャラクター
「いそっぴ」



磯子区地域福祉保健計画の
案内役「梅さん」



区の花
「コスモス」



ISOGO
区の木「梅」

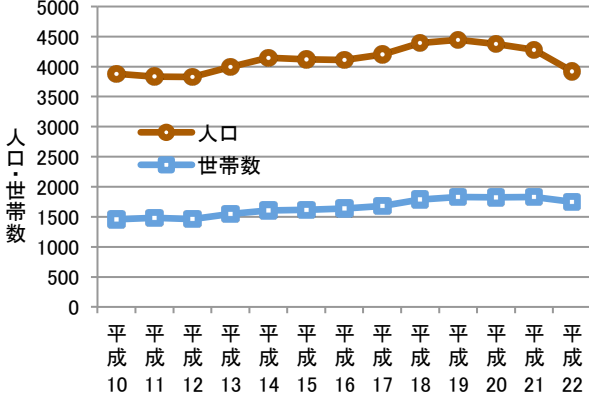
目次

丸山一丁目	1
丸山二丁目	2
中浜町	3
岡村一丁目	4
岡村二丁目	5
岡村三丁目	6
滝頭一丁目	7
滝頭二丁目	8
滝頭三丁目	9

人口、世帯数、年齢別人口の特性

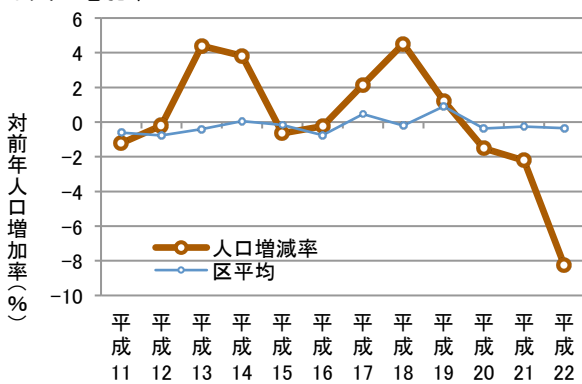
滝頭地域：丸山一丁目

●人口、世帯数の動向



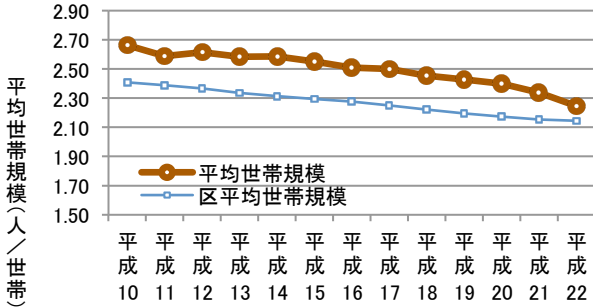
*各年「町別世帯と人口」による。9月末現在

●人口増加率



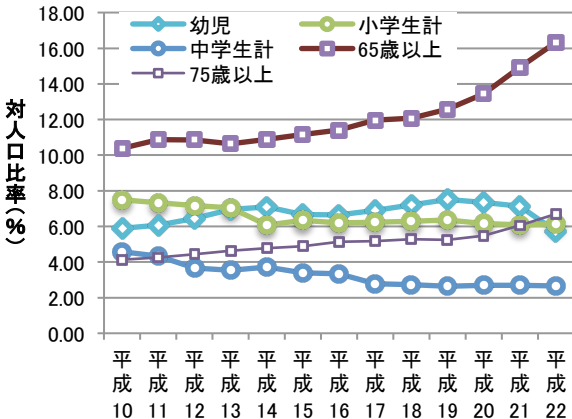
*各年「町別世帯と人口」による。9月末現在

●平均世帯規模の動向



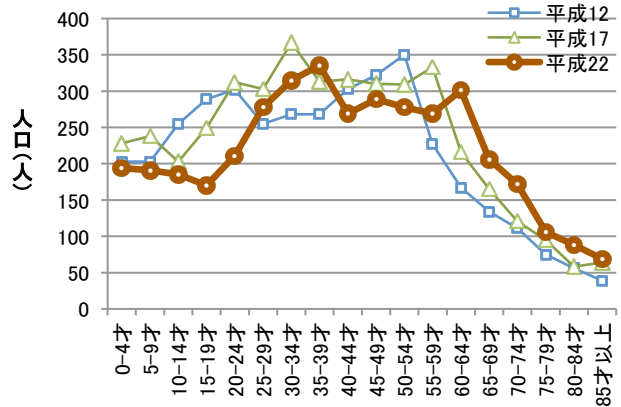
*各年「町別世帯と人口」による。9月末現在

●年齢別人口比率の動向



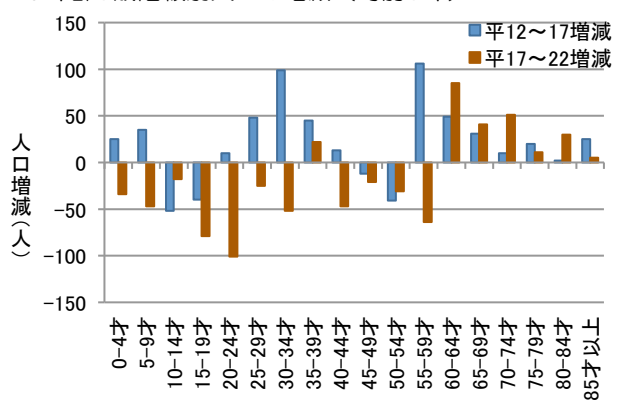
*各年「町別年齢別男女別人口」による。9月末現在。

●年齢5歳階級別人口の変化



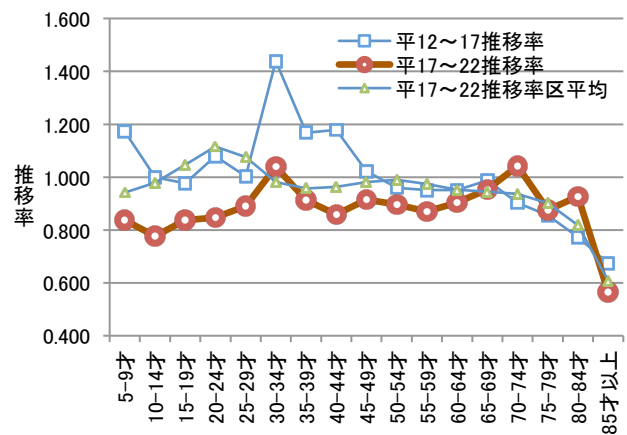
*「町丁別年齢別男女別人口」による。9月末現在。

●年齢5歳階級別人口の増減（対前5年）



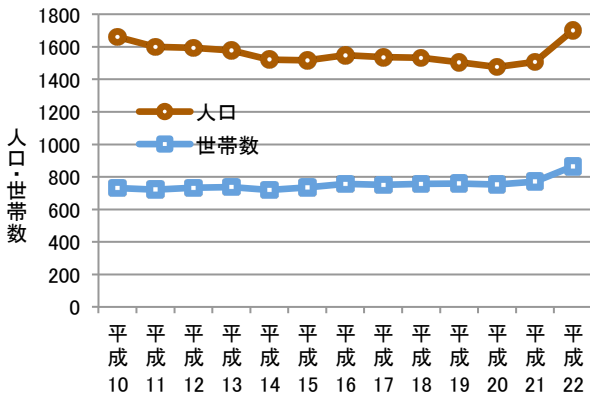
*「町丁別年齢別男女別人口」による。9月末現在。

●年齢5歳階級別人口の推移率（対前5年）



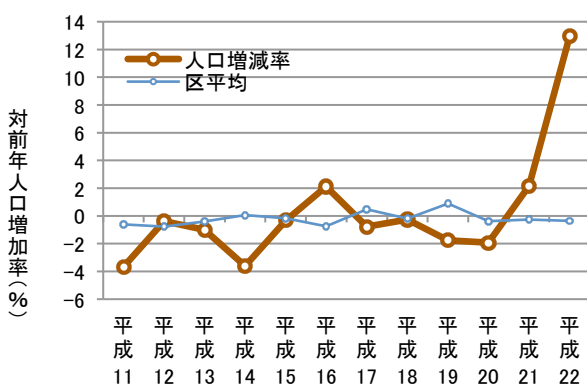
*「町丁別年齢別男女別人口」による。9月末現在。
*推移率：上記の場合は、年齢5歳階級人口の各階級の人口が、死亡、転出入によって5年後に1階級高齢の人口になる割合。

●人口、世帯数の動向



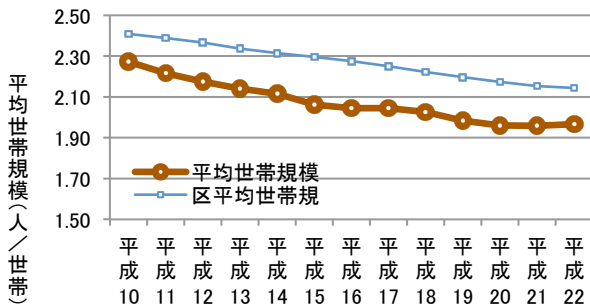
*各年「町別世帯と人口」による。9月末現在

●人口増加率



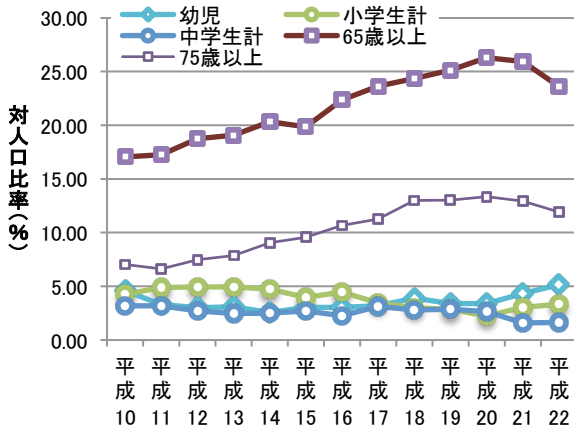
*各年「町別世帯と人口」による。9月末現在

●平均世帯規模の動向



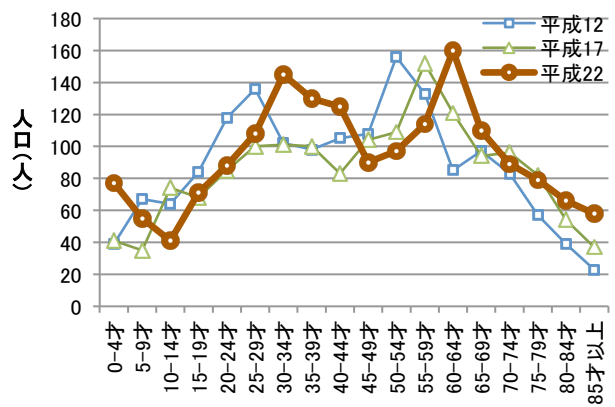
*各年「町別世帯と人口」による。9月末現在

●年齢別人口比率の動向



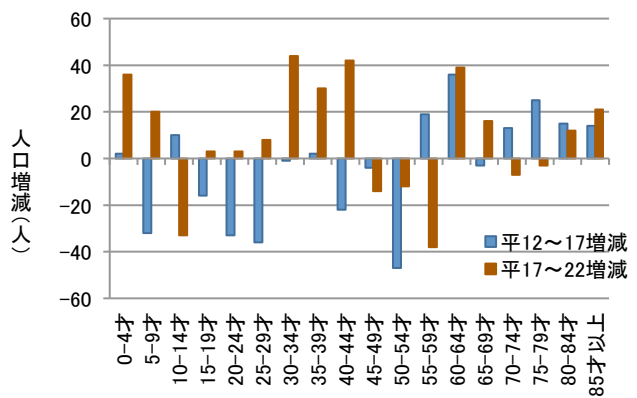
*各年「町別年齢別男女別人口」による。9月末現在。

●年齢5歳階級別人口の変化



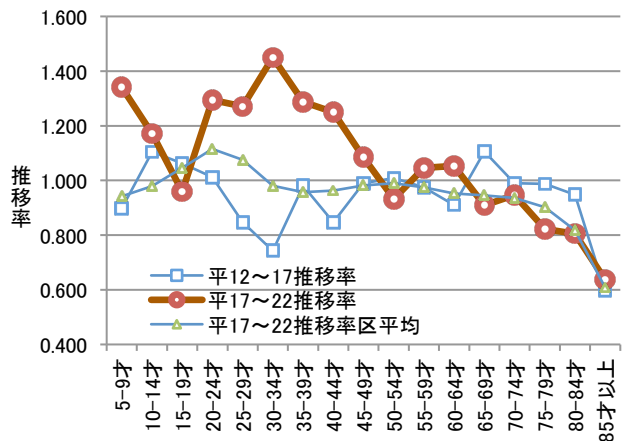
*「町別年齢別男女別人口」による。9月末現在。

●年齢5歳階級別人口の増減（対前5年）



*「町別年齢別男女別人口」による。9月末現在。

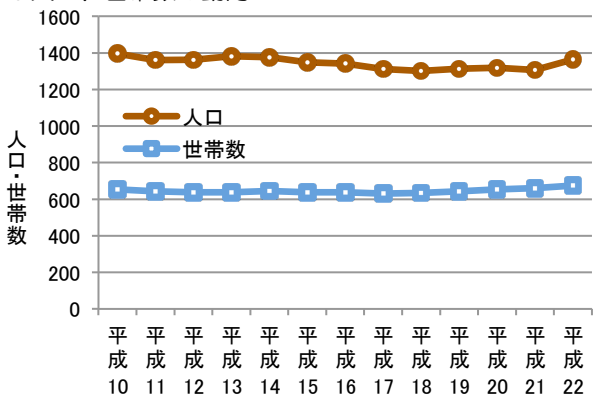
●年齢5歳階級別人口の推移率（対前5年）



*「町別年齢別男女別人口」による。9月末現在。

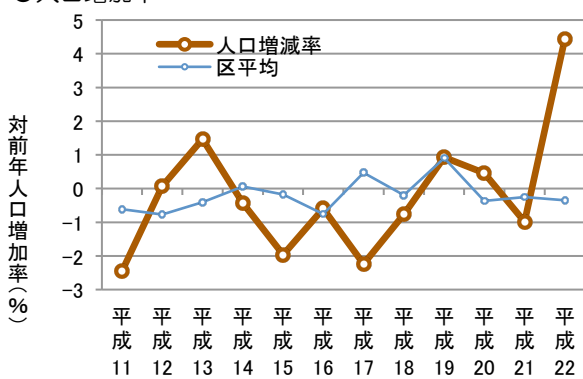
*推移率：上記の場合は、年齢5歳階級人口の各階級の人口が、死亡、転出入によって5年後に1階級高齢の人口になる割合。

●人口、世帯数の動向



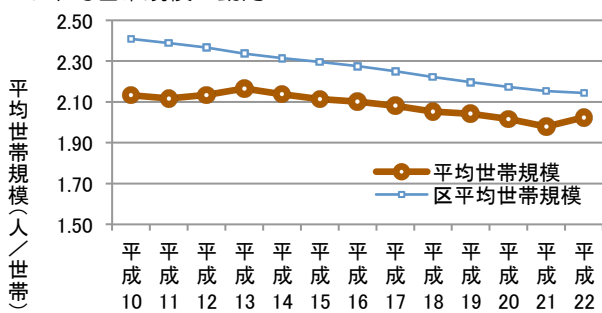
*各年「町別世帯と人口」による。9月末現在

●人口増加率



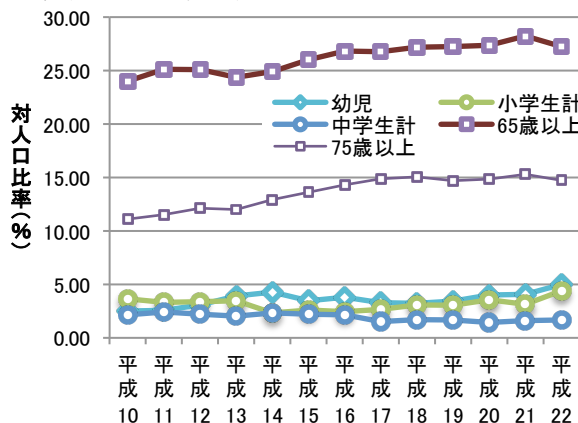
*各年「町別世帯と人口」による。9月末現在

●平均世帯規模の動向



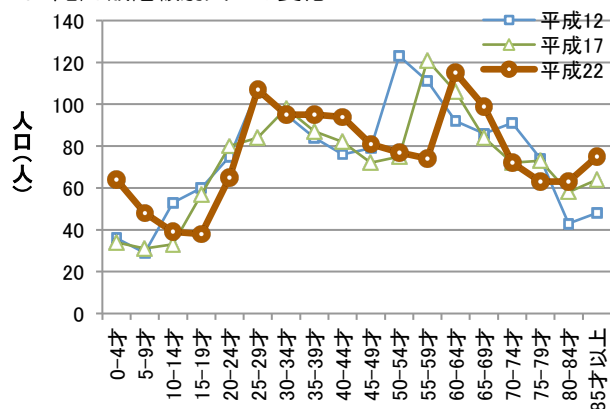
*各年「町別世帯と人口」による。9月末現在

●年齢別人口比率の動向



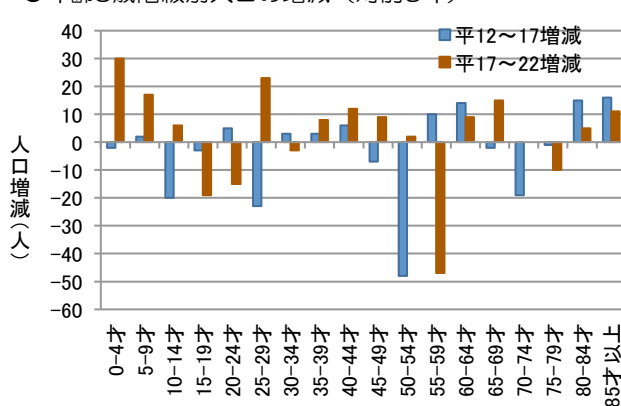
*各年「町別年齢別男女別人口」による。9月末現在。

●年齢5歳階級別人口の変化



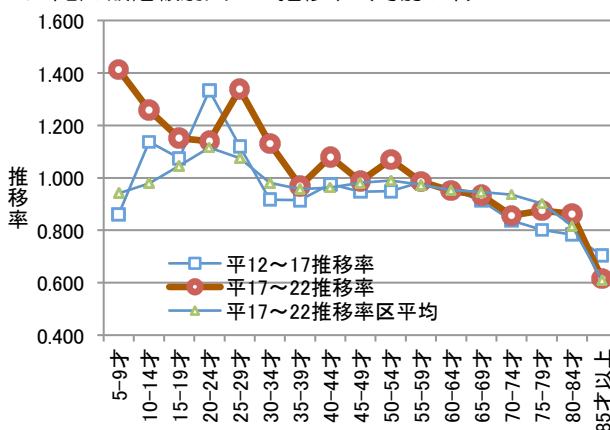
*「町別年齢別男女別人口」による。9月末現在。

●年齢5歳階級別人口の増減(対前5年)



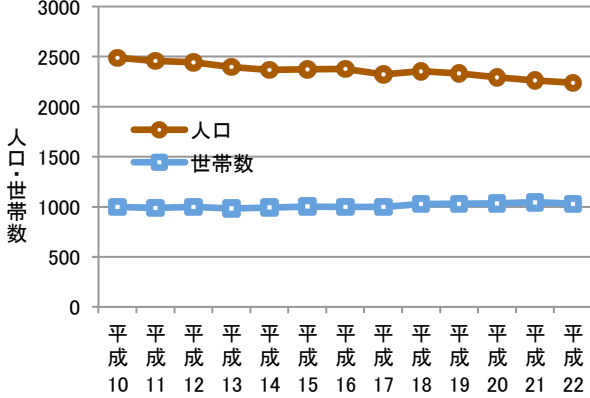
*「町別年齢別男女別人口」による。9月末現在。

●年齢5歳階級別人口の推移率(対前5年)



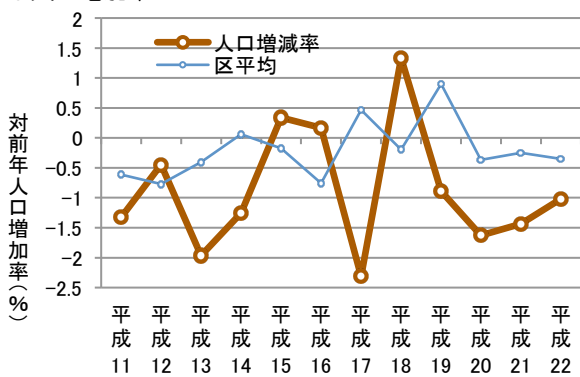
*「町別年齢別男女別人口」による。9月末現在。
*推移率:上記の場合は、年齢5歳階級人口の各階級の人口が、死亡、転出入によって5年後に1階級高齢の人口になる割合。

●人口、世帯数の動向



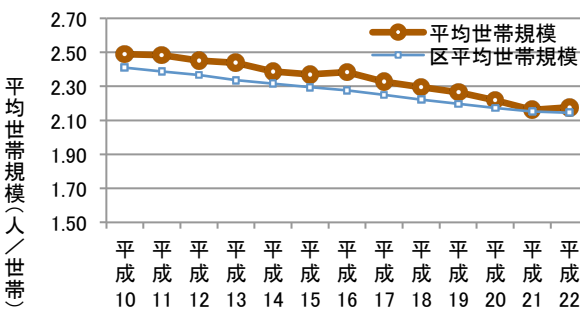
*各年「町別世帯と人口」による。9月末現在

●人口増加率



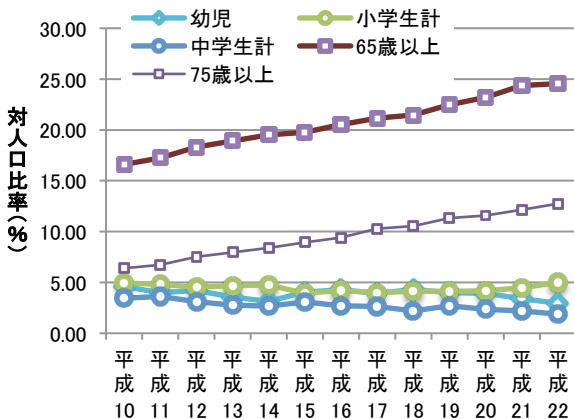
*各年「町別世帯と人口」による。9月末現在

●平均世帯規模の動向



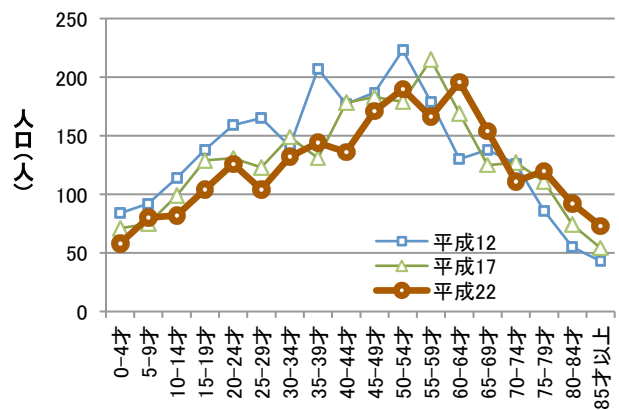
*各年「町別世帯と人口」による。9月末現在

●年齢別人口比率の動向



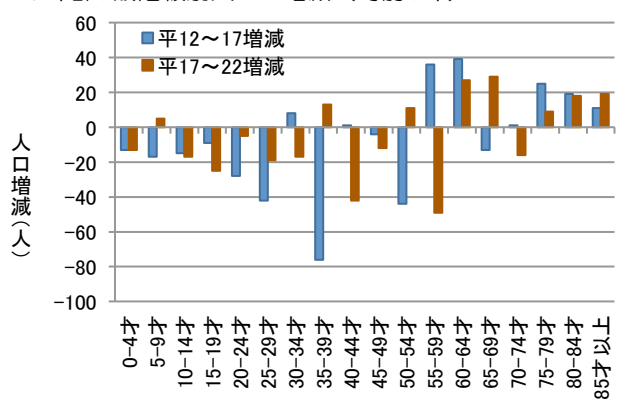
*各年「町別年齢別男女別人口」による。9月末現在。

●年齢5歳階級別人口の変化



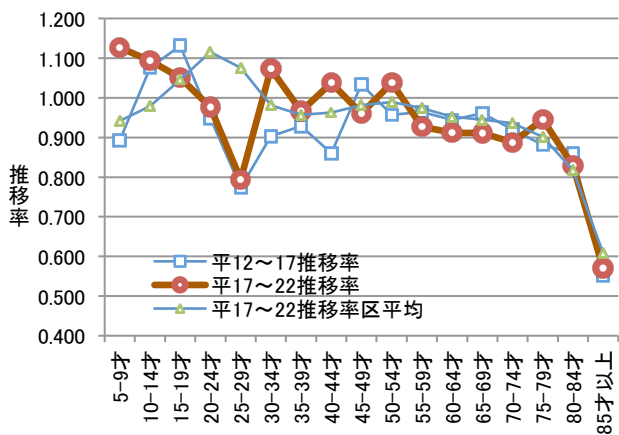
*「町別年齢別男女別人口」による。9月末現在。

●年齢5歳階級別人口の増減(対前5年)



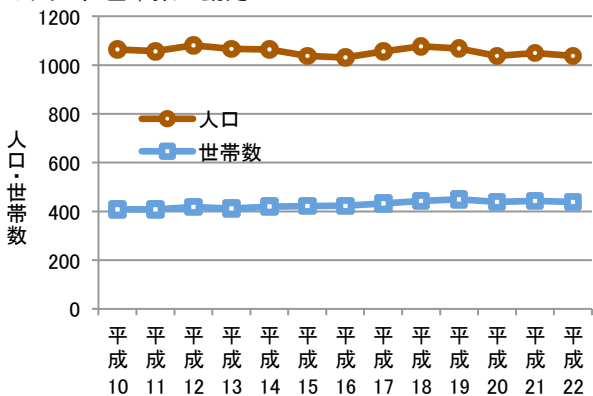
*「町別年齢別男女別人口」による。9月末現在。

●年齢5歳階級別人口の推移率(対前5年)



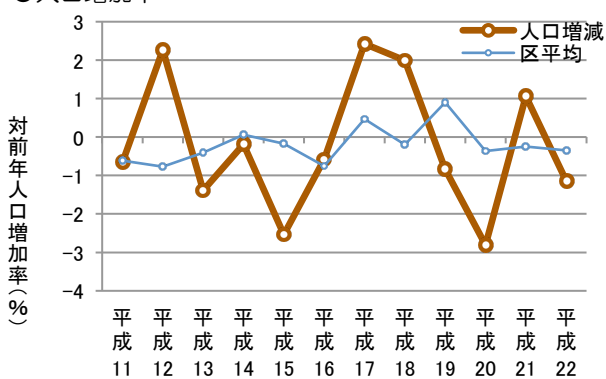
*「町別年齢別男女別人口」による。9月末現在。
*推移率:上記の場合は、年齢5歳階級人口の各階級の人口が、死亡、転出入によって5年後に1階級高齢の人口になる割合。

●人口、世帯数の動向



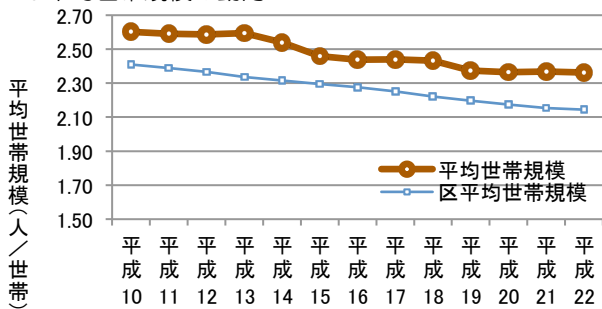
*各年「町別世帯と人口」による。9月末現在

●人口増加率



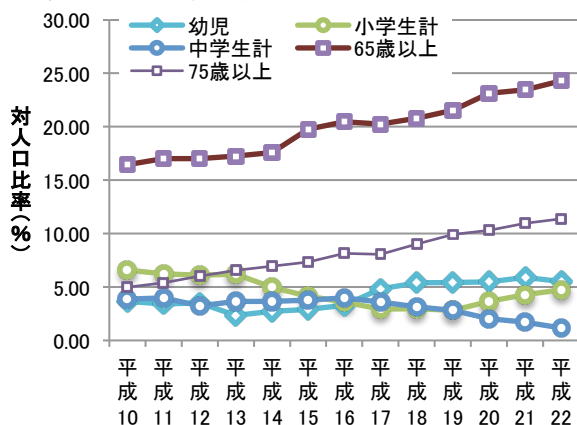
*各年「町別世帯と人口」による。9月末現在

●平均世帯規模の動向



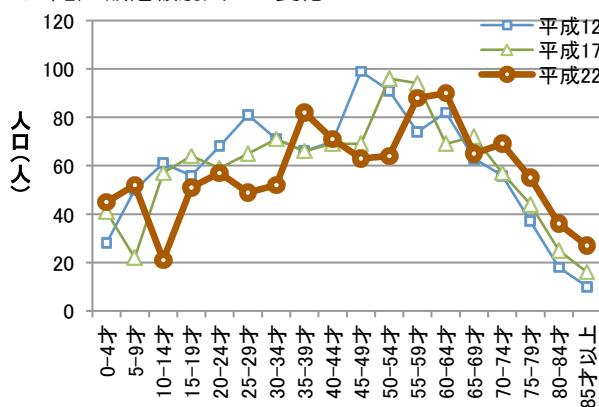
*各年「町別世帯と人口」による。9月末現在

●年齢別人口比率の動向



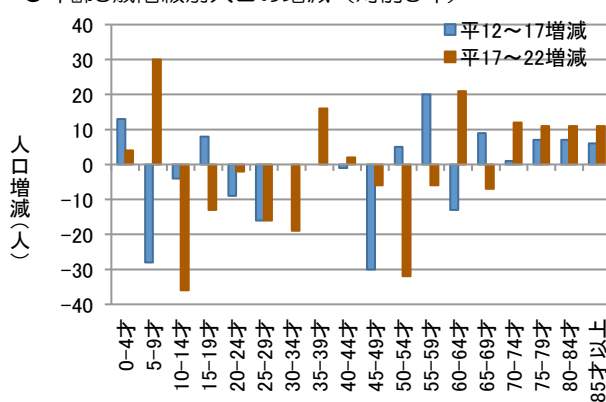
*各年「町別年齢別男女別人口」による。9月末現在。

●年齢5歳階級別人口の変化



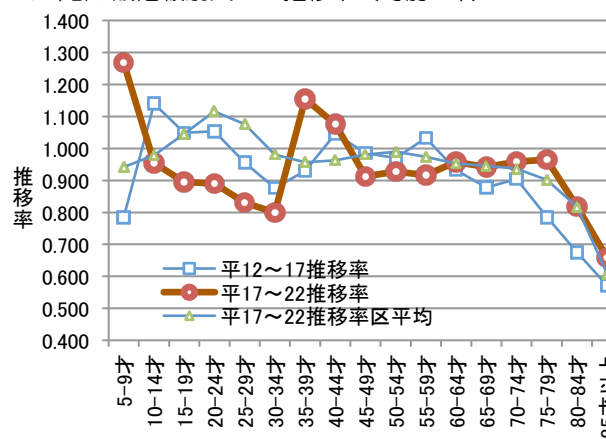
*「町別年齢別男女別人口」による。9月末現在。

●年齢5歳階級別人口の増減 (対前5年)



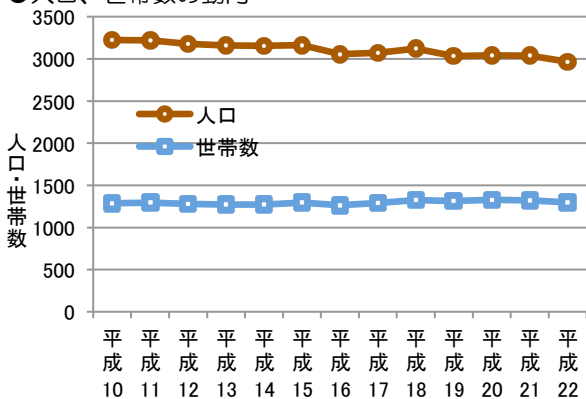
*「町別年齢別男女別人口」による。9月末現在。

●年齢5歳階級別人口の推移率 (対前5年)



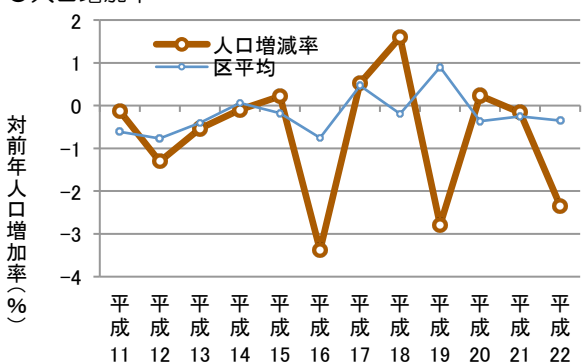
*「町別年齢別男女別人口」による。9月末現在。
*推移率:上記の場合は、年齢5歳階級人口の各階級の人口が、死亡、転出入によって5年後に1階級高齢の人口になる割合。

●人口、世帯数の動向



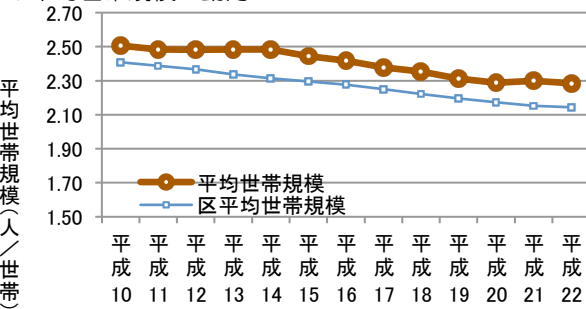
*各年「町別世帯と人口」による。9月末現在

●人口増加率



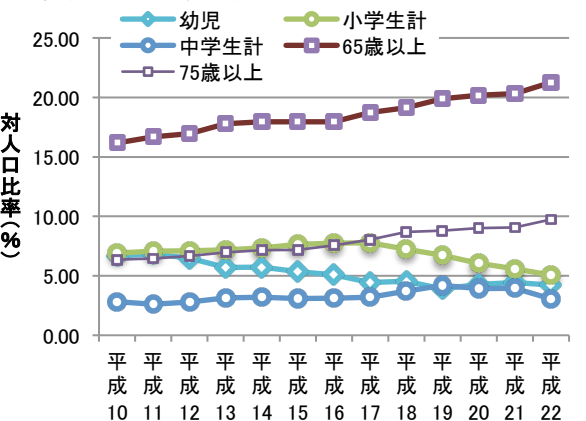
*各年「町別世帯と人口」による。9月末現在

●平均世帯規模の動向



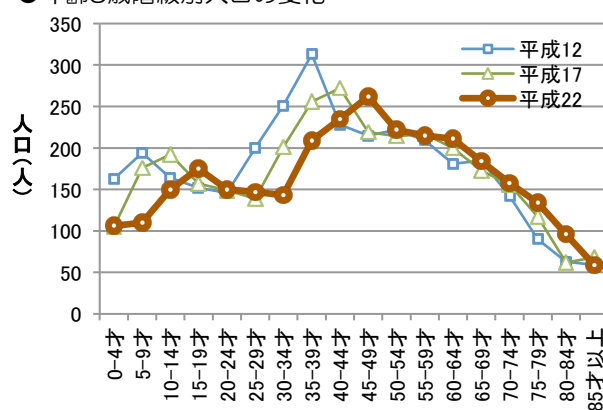
*各年「町別世帯と人口」による。9月末現在

●年齢別人口比率の動向



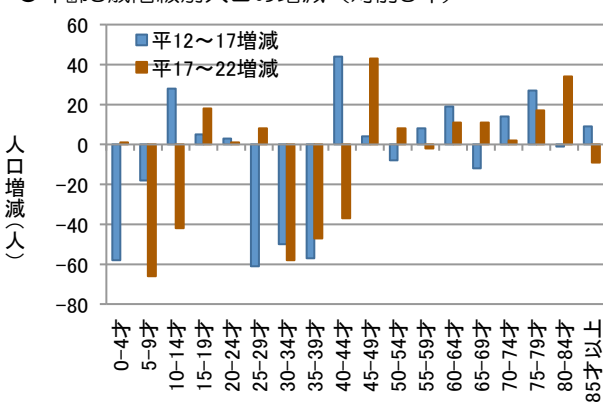
*各年「町別年齢別男女別人口」による。9月末現在。

●年齢5歳階級別人口の変化



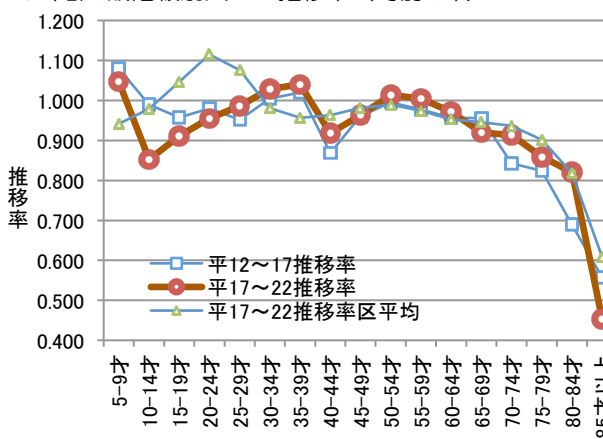
*「町別年齢別男女別人口」による。9月末現在。

●年齢5歳階級別人口の増減（対前5年）



*「町別年齢別男女別人口」による。9月末現在。

●年齢5歳階級別人口の推移率（対前5年）

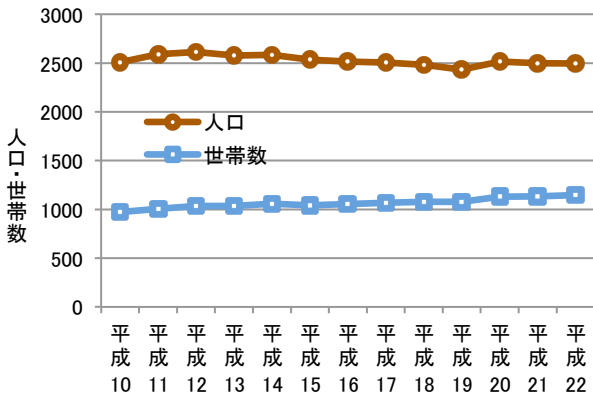


*「町別年齢別男女別人口」による。9月末現在。
*推移率：上記の場合は、年齢5歳階級人口の各階級の人口が、死亡、転出入によって5年後に1階級高齢の人口になる割合。

人口、世帯数、年齢別人口の特性

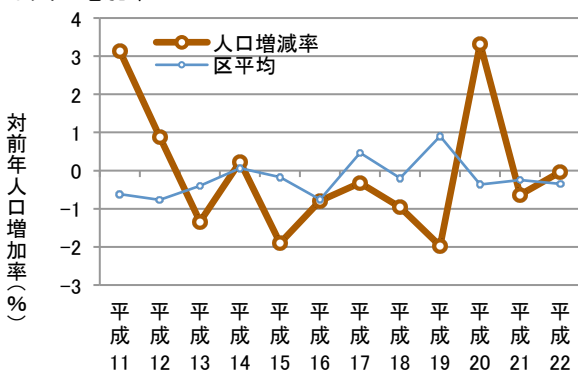
滝頭地域：滝頭一丁目

●人口、世帯数の動向



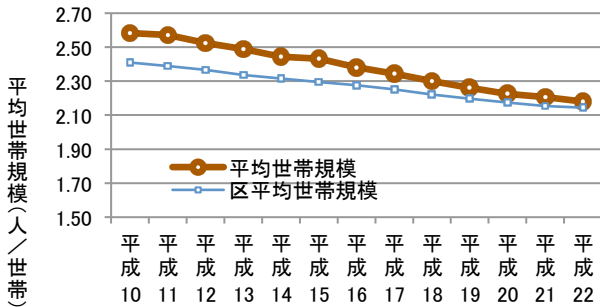
*各年「町別世帯と人口」による。9月末現在

●人口増加率



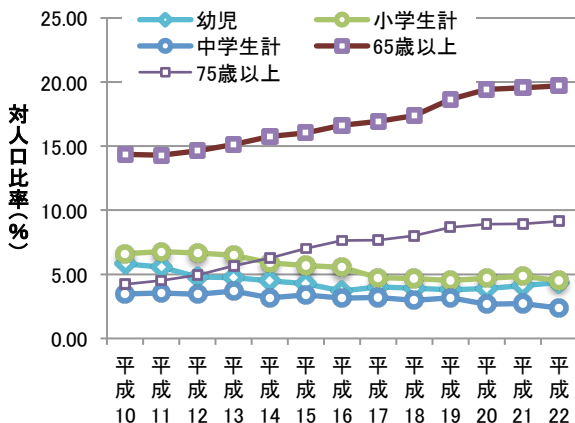
*各年「町別世帯と人口」による。9月末現在

●平均世帯規模の動向



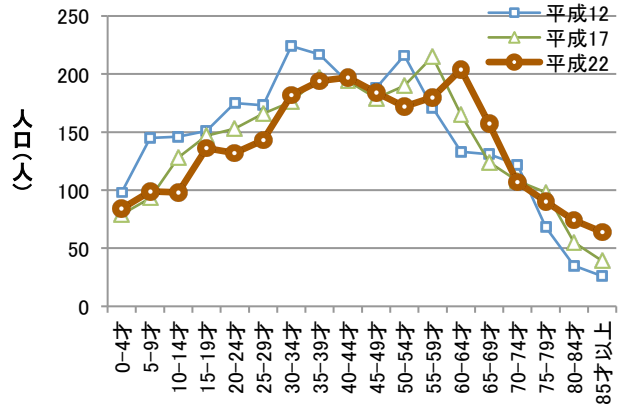
*各年「町別世帯と人口」による。9月末現在

●年齢別人口比率の動向



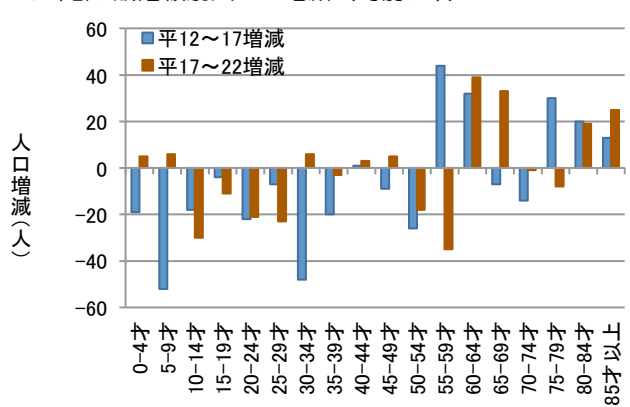
*各年「町別年齢別男女別人口」による。9月末現在。

●年齢5歳階級別人口の変化



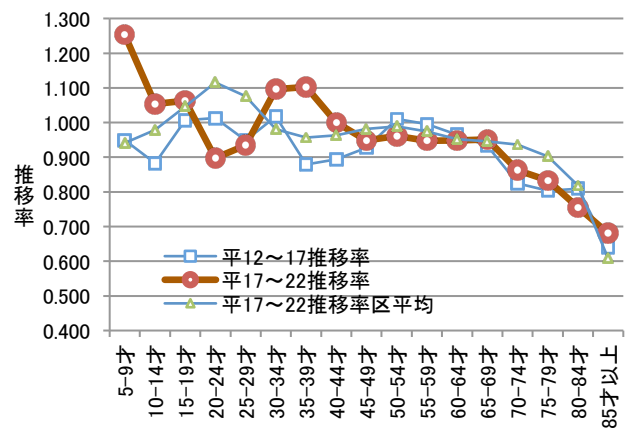
*「町別年齢別男女別人口」による。9月末現在。

●年齢5歳階級別人口の増減（対前5年）



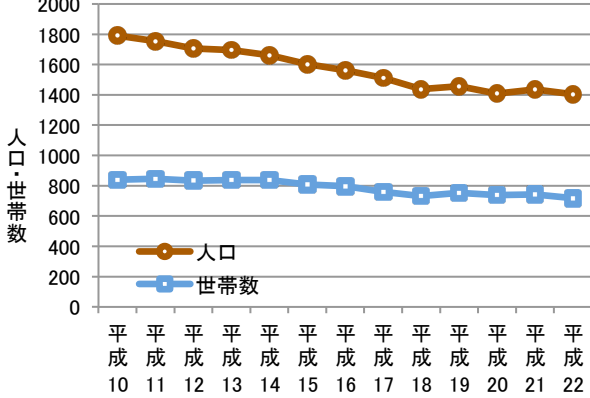
*「町別年齢別男女別人口」による。9月末現在。

●年齢5歳階級別人口の推移率（対前5年）



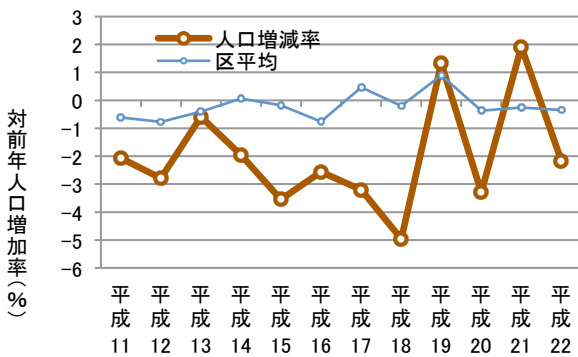
*「町別年齢別男女別人口」による。9月末現在。
*推移率：上記の場合は、年齢5歳階級人口の各階級の人口が、死亡、転出入によって5年後に1階級高齢の人口になる割合。

●人口、世帯数の動向



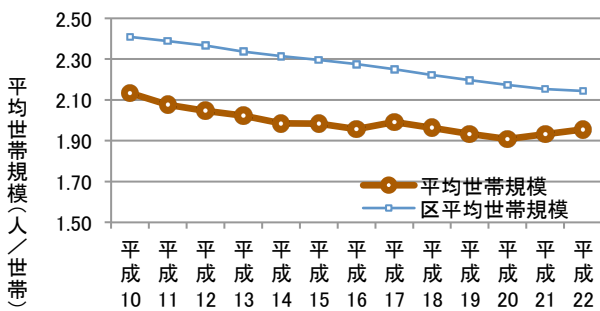
*各年「町別世帯と人口」による。9月末現在

●人口増加率



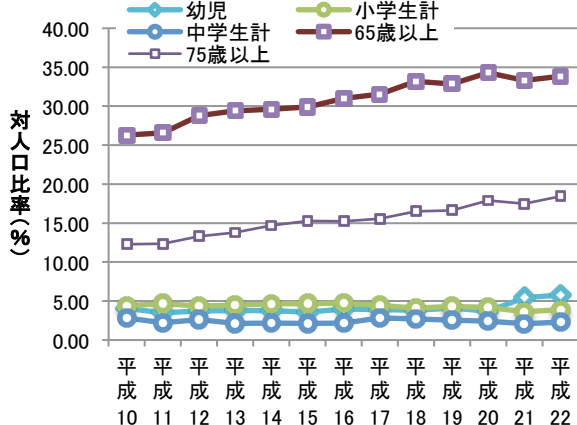
*各年「町別世帯と人口」による。9月末現在

●平均世帯規模の動向



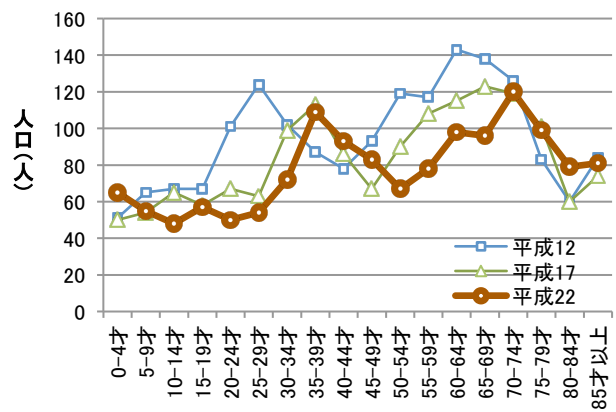
*各年「町別世帯と人口」による。9月末現在

●年齢別人口比率の動向



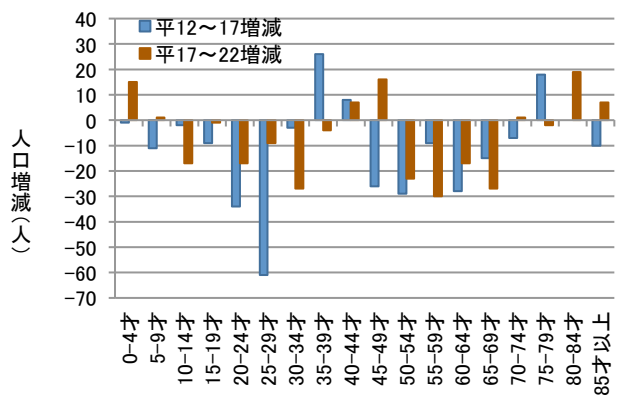
*各年「町別年齢別男女別人口」による。9月末現在。

●年齢5歳階級別人口の変化



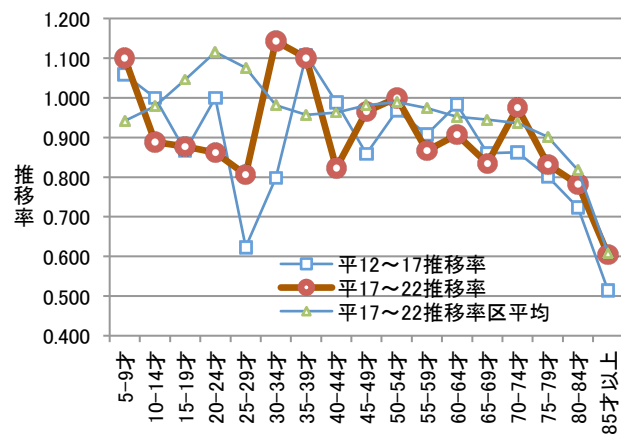
*「町別年齢別男女別人口」による。9月末現在。

●年齢5歳階級別人口の増減（対前5年）



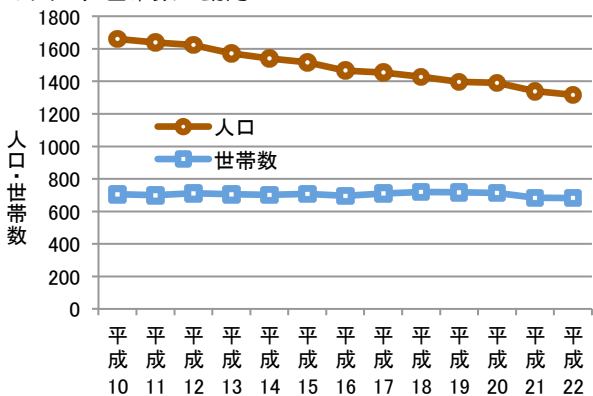
*「町別年齢別男女別人口」による。9月末現在。

●年齢5歳階級別人口の推移率（対前5年）



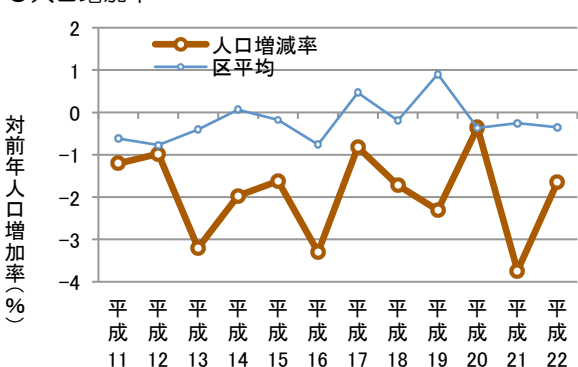
*「町別年齢別男女別人口」による。9月末現在。
*推移率：上記の場合は、年齢5歳階級別人口の各階級の人口が、死亡、転出入によって5年後に1階級高齢の人口になる割合。

●人口、世帯数の動向



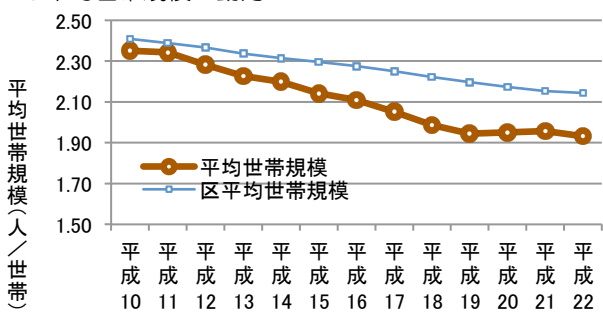
*各年「町別世帯と人口」による。9月末現在

●人口増加率



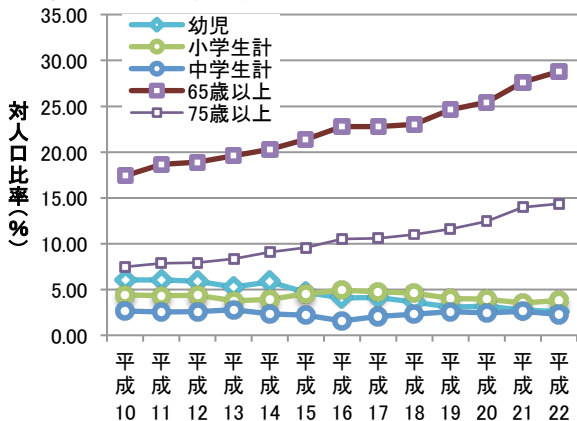
*各年「町別世帯と人口」による。9月末現在

●平均世帯規模の動向



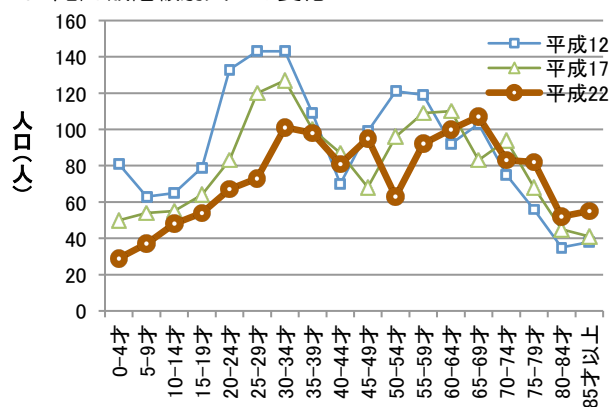
*各年「町別世帯と人口」による。9月末現在

●年齢別人口比率の動向



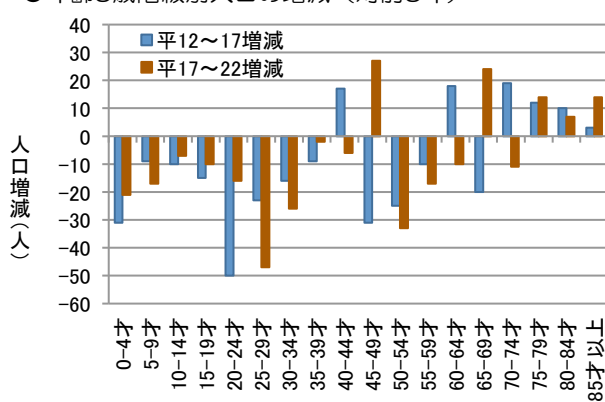
*各年「町別年齢別男女別人口」による。9月末現在。

●年齢5歳階級別人口の変化



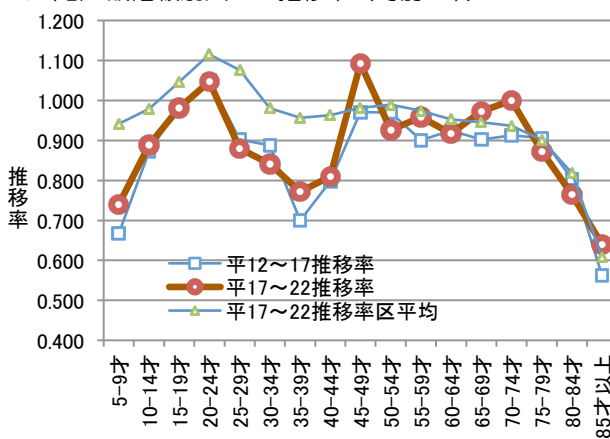
*「町別年齢別男女別人口」による。9月末現在。

●年齢5歳階級別人口の増減 (対前5年)



*「町別年齢別男女別人口」による。9月末現在。

●年齢5歳階級別人口の推移率 (対前5年)



*「町別年齢別男女別人口」による。9月末現在。
*推移率:上記の場合は、年齢5歳階級人口の各階級の人口が、死亡、転出入によって5年後に1階級高齢の人口になる割合。