

磯子のABC



磯子区のシンボルマーク

AREA

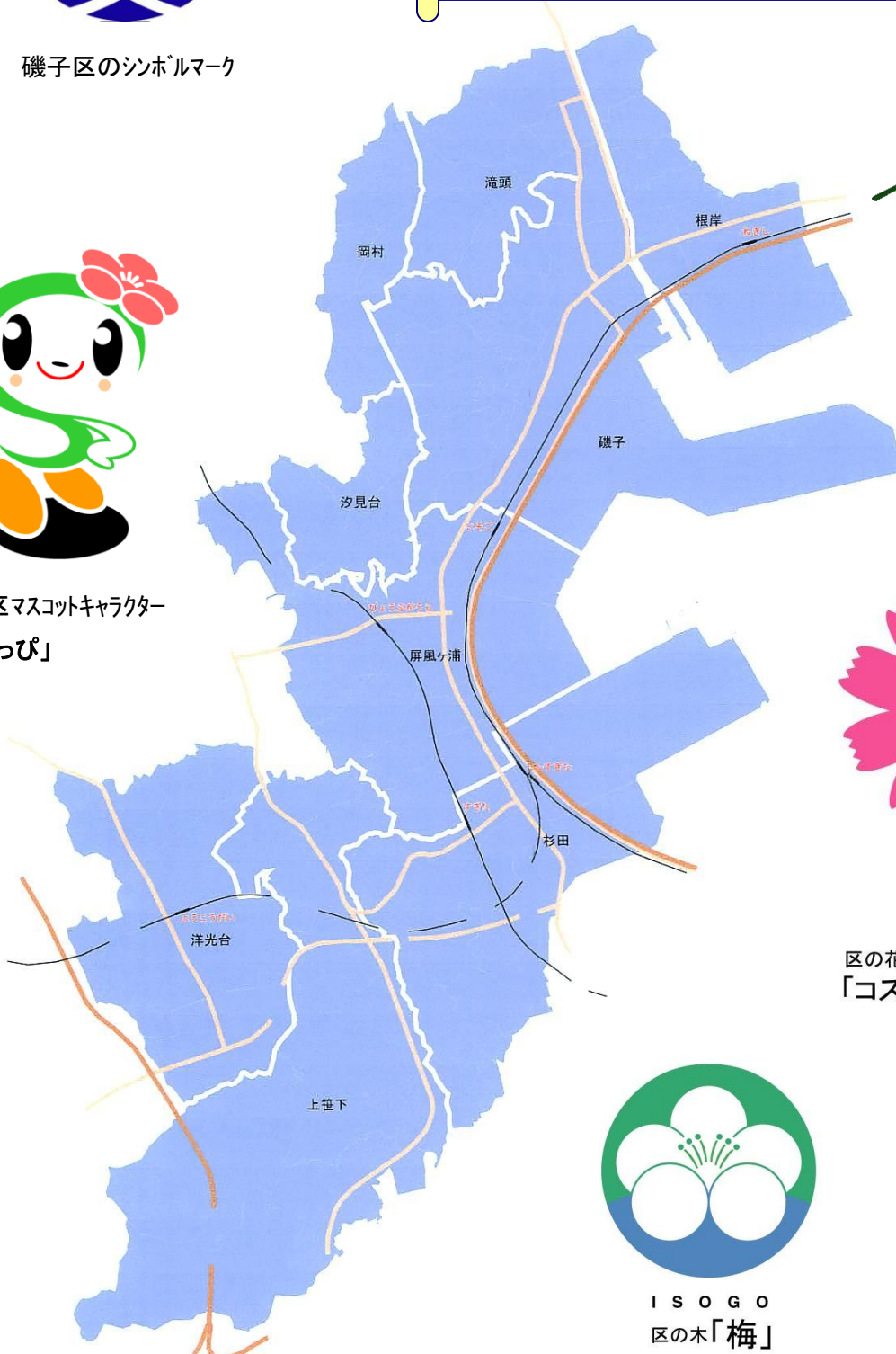
BASIC

CHART

別冊 ★町別の状況★



磯子区マスコットキャラクター
「いそっぴ」



磯子区地域福祉保健計画の
案内役「梅さん」



I S O G O
区の木「梅」

目次

広地町	1
久木町	2
磯子二丁目	3
磯子三丁目	4
磯子四丁目	5
磯子五丁目	6
磯子六丁目	7
磯子七丁目	8
磯子八丁目	9
磯子台	10
岡村七丁目	11

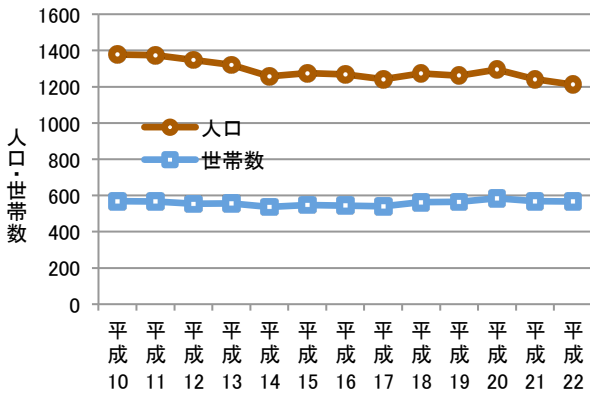
*新磯子町は、平成22年9月末の居住人口が秘匿されているので、以下の特性表に含まない

*磯子一丁目は、平成22年9月末の年齢別人口が秘匿されているので、以下の特性表に含まない

人口、世帯数、年齢別人口の特性

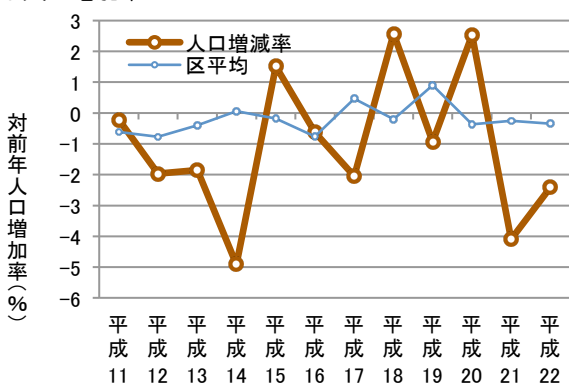
磯子地域： 広地町

●人口、世帯数の動向



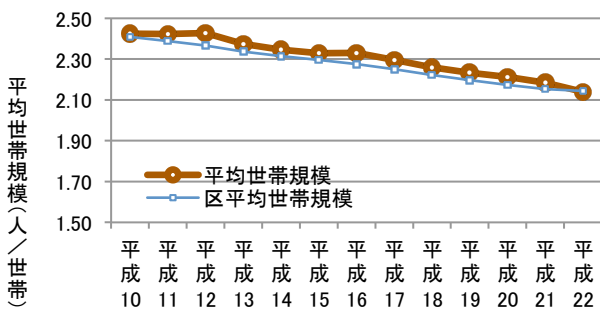
*各年「町別世帯と人口」による。9月末現在

●人口増加率



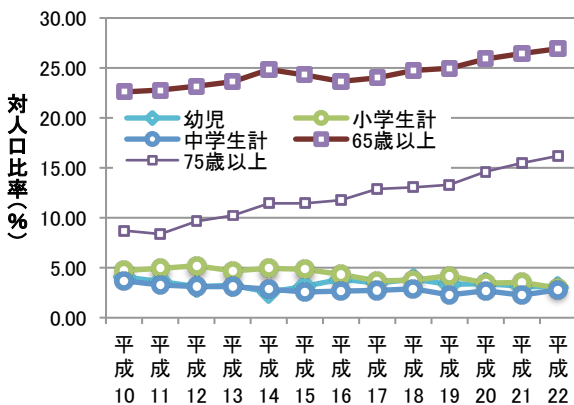
*各年「町別世帯と人口」による。9月末現在

●平均世帯規模の動向



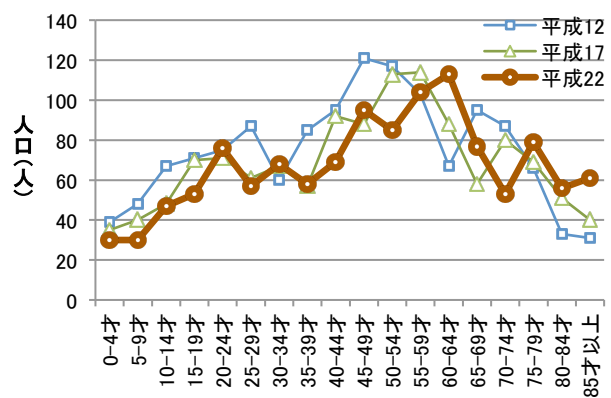
*各年「町別世帯と人口」による。9月末現在

●年齢別人口比率の動向



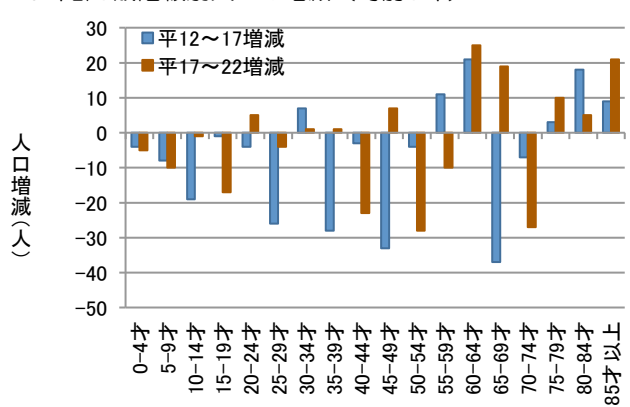
*各年「町別年齢別男女別人口」による。9月末現在。

●年齢5歳階級別人口の変化



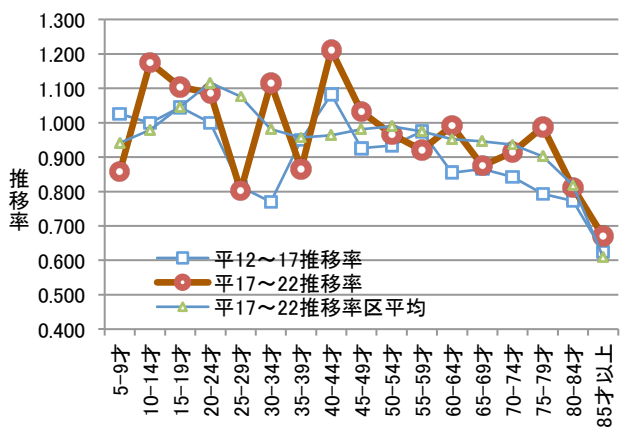
*「町別年齢別男女別人口」による。9月末現在。

●年齢5歳階級別人口の増減（対前5年）



*「町別年齢別男女別人口」による。9月末現在。

●年齢5歳階級別人口の推移率（対前5年）



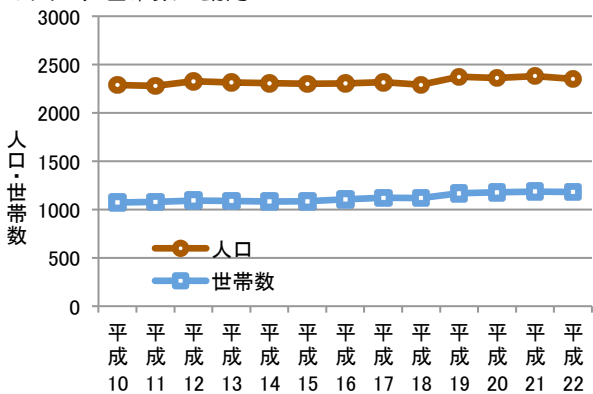
*「町別年齢別男女別人口」による。9月末現在。

*推移率：上記の場合は、年齢5歳階級人口の各階級の人口が、死亡、転出入によって5年後に1階級高齢の人口になる割合。

人口、世帯数、年齢別人口の特性

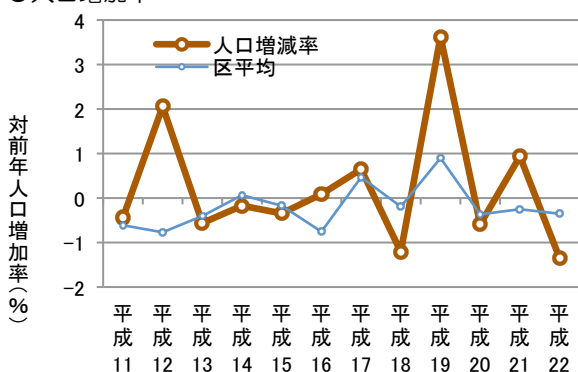
磯子地域：久木町

●人口、世帯数の動向



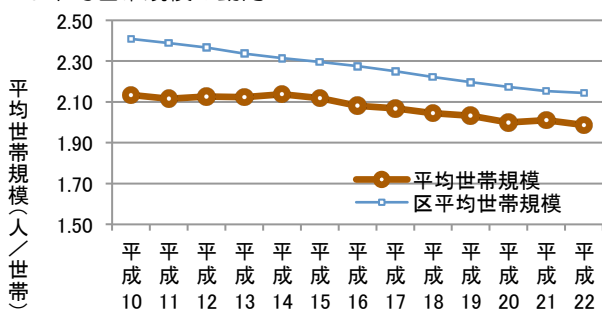
*各年「町別世帯と人口」による。9月末現在

●人口増加率



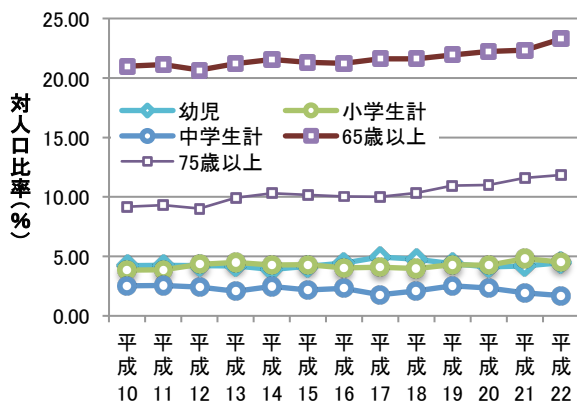
*各年「町別世帯と人口」による。9月末現在

●平均世帯規模の動向



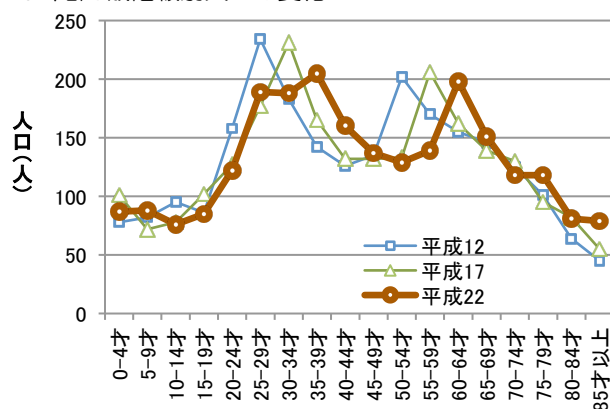
*各年「町別世帯と人口」による。9月末現在

●年齢別人口比率の動向



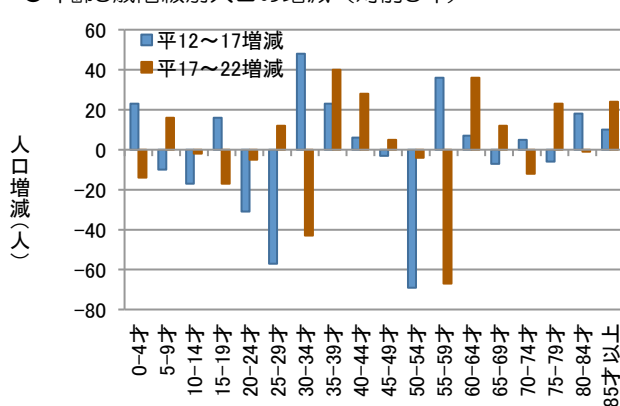
*各年「町別年齢別男女別人口」による。9月末現在。

●年齢5歳階級別人口の変化



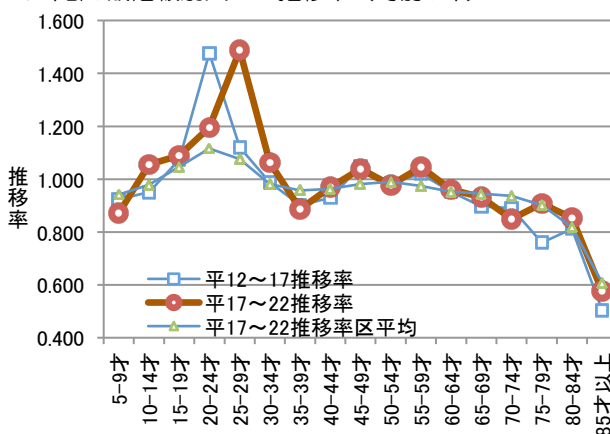
*「町別年齢別男女別人口」による。9月末現在。

●年齢5歳階級別人口の増減 (対前5年)



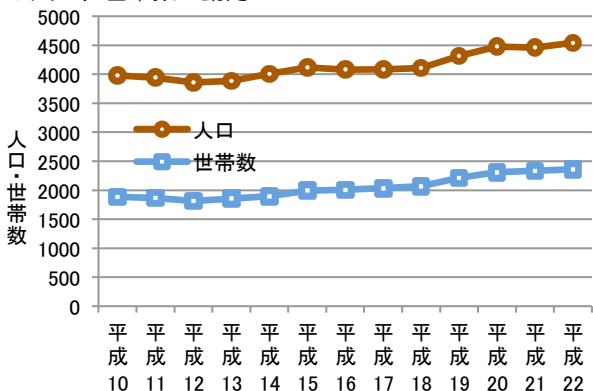
*「町別年齢別男女別人口」による。9月末現在。

●年齢5歳階級別人口の推移率 (対前5年)



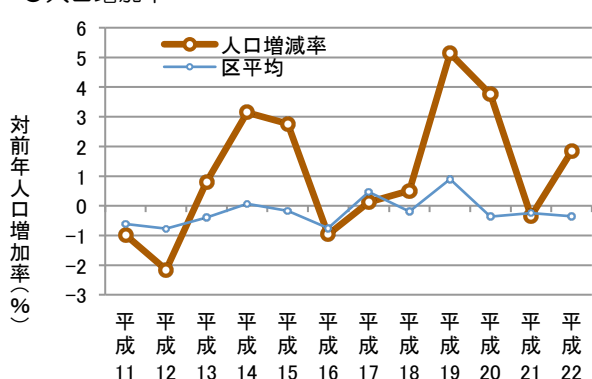
*「町別年齢別男女別人口」による。9月末現在。
*推移率:上記の場合は、年齢5歳階級人口の各階級の人口が、死亡、転出入によって5年後に1階級高齢の人口になる割合。

●人口、世帯数の動向



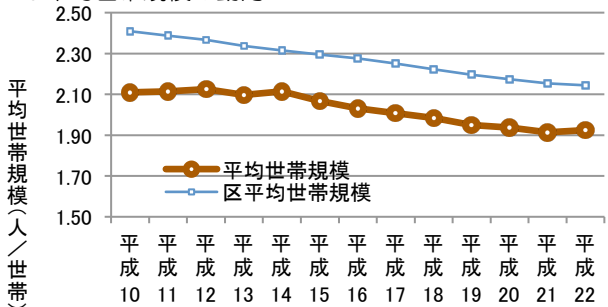
*各年「町別世帯と人口」による。9月末現在

●人口増加率



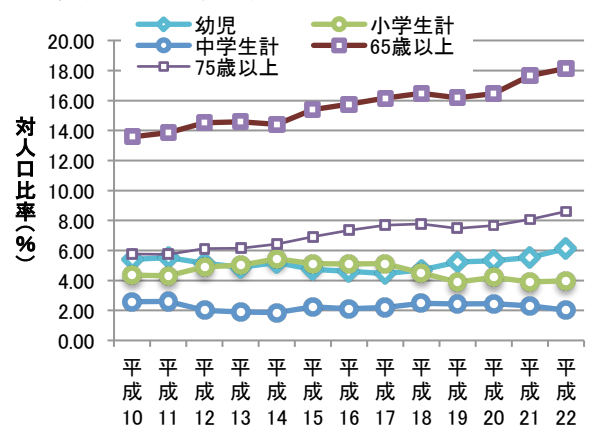
*各年「町別世帯と人口」による。9月末現在

●平均世帯規模の動向



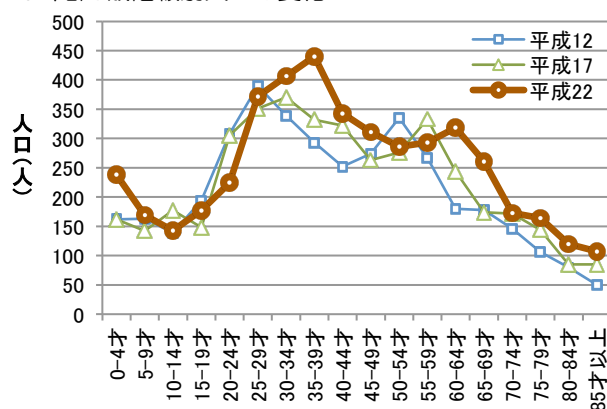
*各年「町別世帯と人口」による。9月末現在

●年齢別人口比率の動向



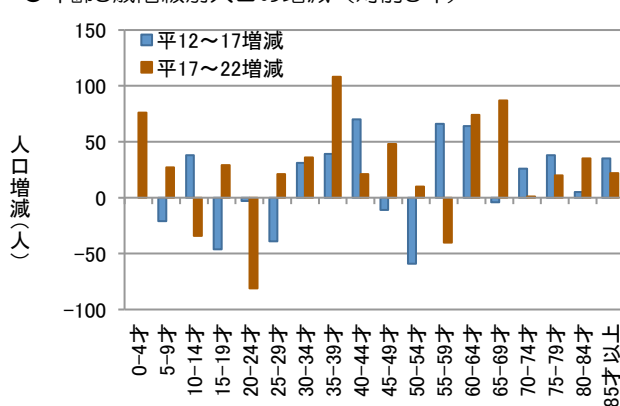
*各年「町別年齢別男女別人口」による。9月末現在。

●年齢5歳階級別人口の変化



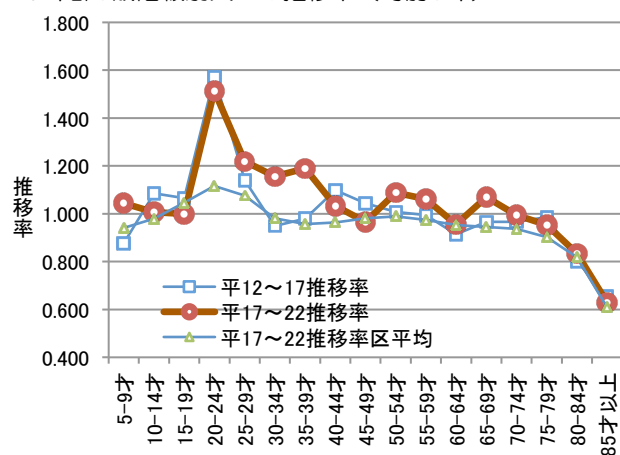
*「町丁別年齢別男女別人口」による。9月末現在。

●年齢5歳階級別人口の増減（対前5年）



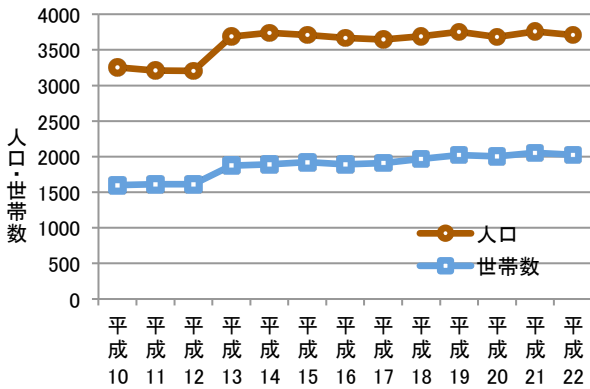
*「町丁別年齢別男女別人口」による。9月末現在。

●年齢5歳階級別人口の推移率（対前5年）



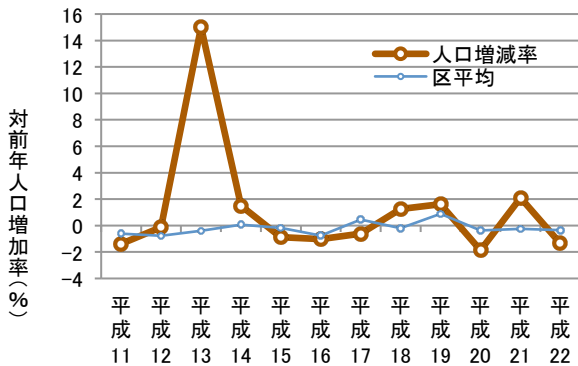
*「町丁別年齢別男女別人口」による。9月末現在。
*推移率:上記の場合は、年齢5歳階級人口の各階級の人口が、死亡、転出入によって5年後に1階級高齢の人口になる割合。

●人口、世帯数の動向



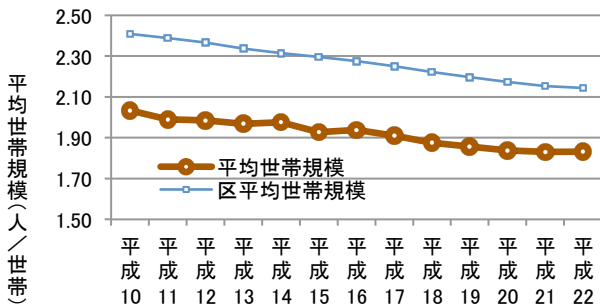
*各年「町別世帯と人口」による。9月末現在

●人口増加率



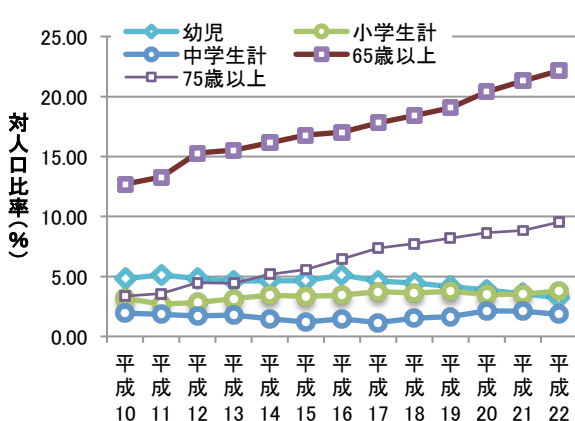
*各年「町別世帯と人口」による。9月末現在

●平均世帯規模の動向



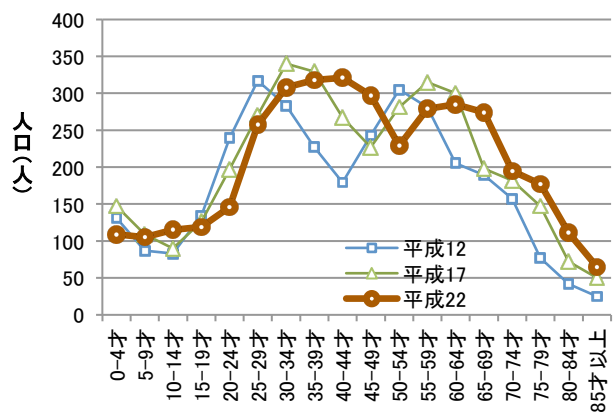
*各年「町別世帯と人口」による。9月末現在

●年齢別人口比率の動向



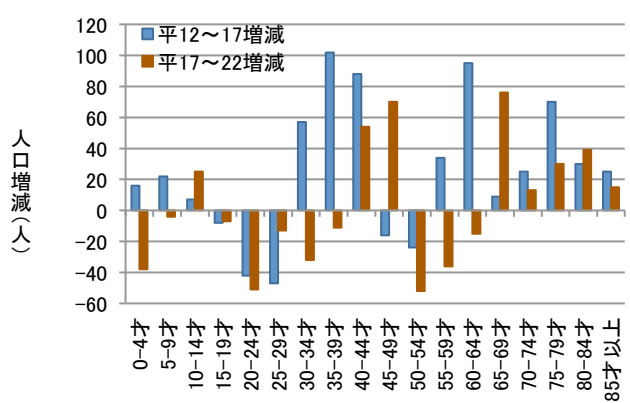
*各年「町別年齢別男女別人口」による。9月末現在。

●年齢5歳階級別人口の変化



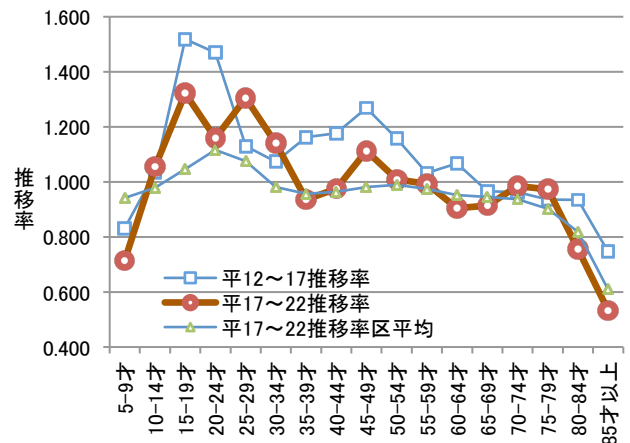
*「町別年齢別男女別人口」による。9月末現在。

●年齢5歳階級別人口の増減 (対前5年)



*「町別年齢別男女別人口」による。9月末現在。

●年齢5歳階級別人口の推移率 (対前5年)



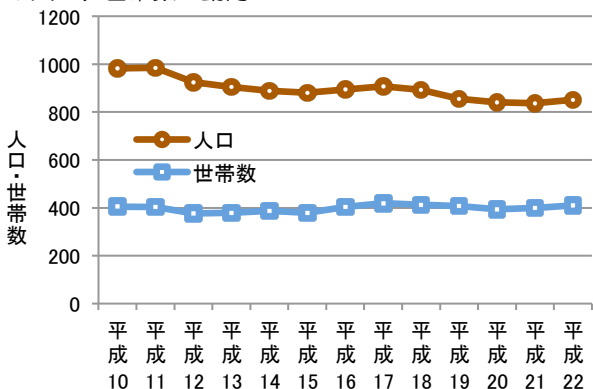
*「町別年齢別男女別人口」による。9月末現在。

*推移率:上記の場合は、年齢5歳階級人口の各階級の人口が、死亡、転出入によって5年後に1階級高齢の人口になる割合。

人口、世帯数、年齢別人口の特性

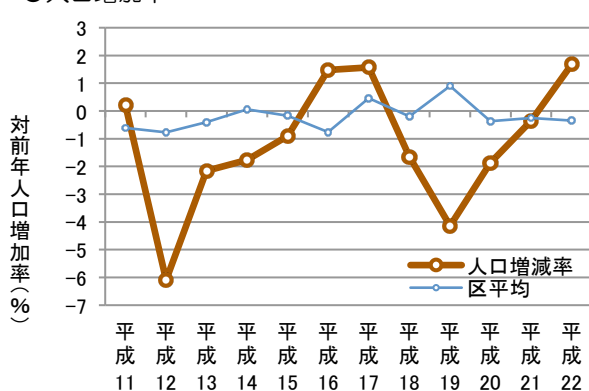
磯子地域： 磯子四丁目

●人口、世帯数の動向



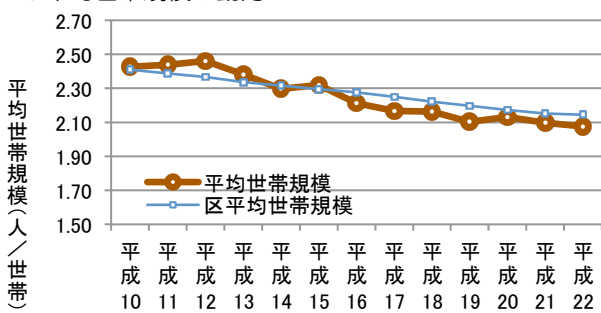
*各年「町別世帯と人口」による。9月末現在

●人口増加率



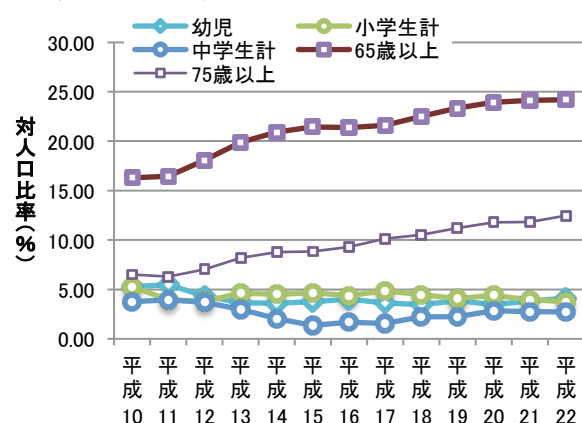
*各年「町別世帯と人口」による。9月末現在

●平均世帯規模の動向



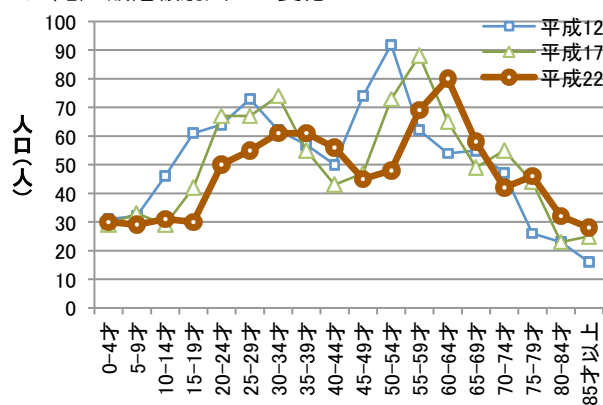
*各年「町別世帯と人口」による。9月末現在

●年齢別人口比率の動向



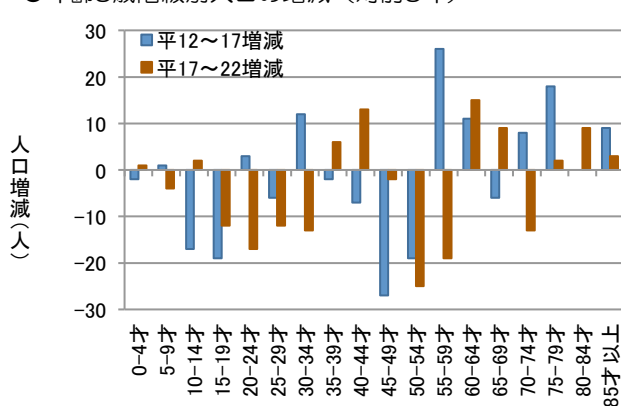
*各年「町別年齢別男女別人口」による。9月末現在。

●年齢5歳階級別人口の変化



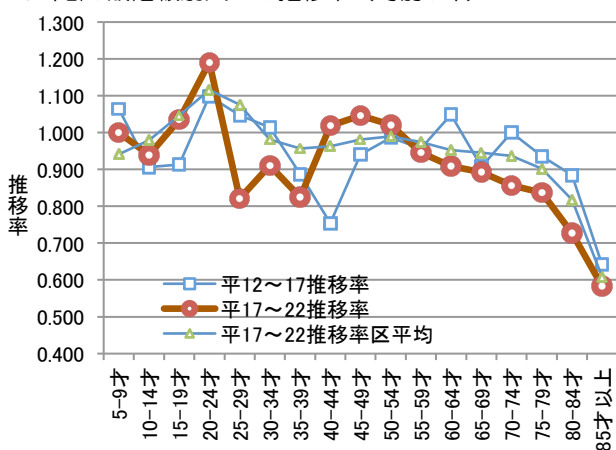
*「町別年齢別男女別人口」による。9月末現在。

●年齢5歳階級別人口の増減 (対前5年)



*「町別年齢別男女別人口」による。9月末現在。

●年齢5歳階級別人口の推移率 (対前5年)

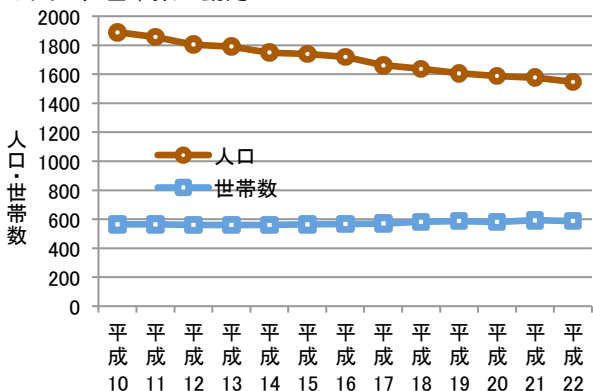


*「町別年齢別男女別人口」による。9月末現在。
*推移率:上記の場合は、年齢5歳階級人口の各階級の人口が、死亡、転出入によって5年後に1階級高齢の人口になる割合。

人口、世帯数、年齢別人口の特性

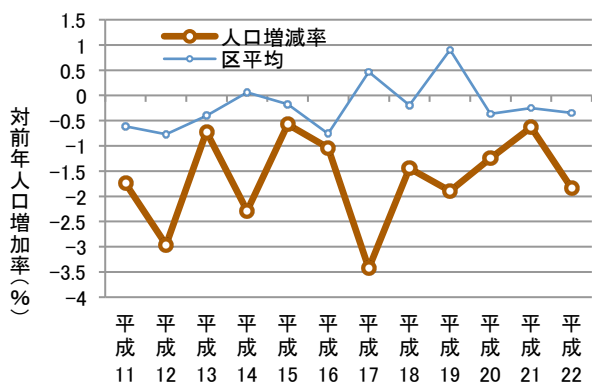
磯子地域： 磯子五丁目

●人口、世帯数の動向



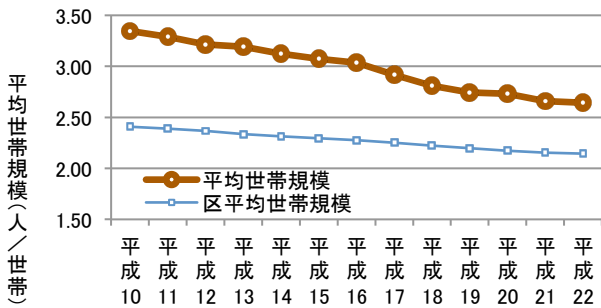
*各年「町別世帯と人口」による。9月末現在

●人口増加率



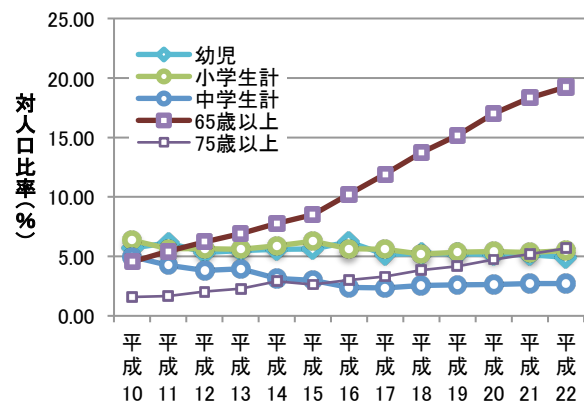
*各年「町別世帯と人口」による。9月末現在

●平均世帯規模の動向



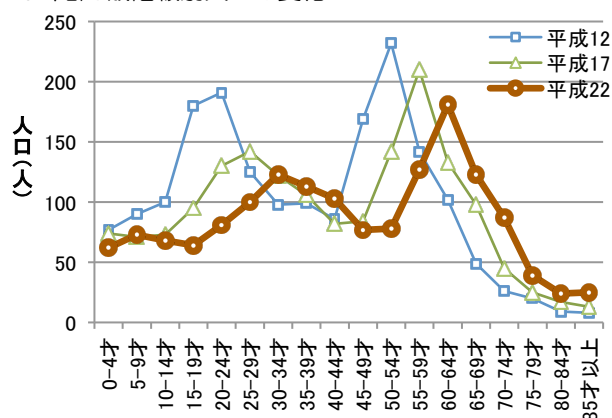
*各年「町別世帯と人口」による。9月末現在

●年齢別人口比率の動向



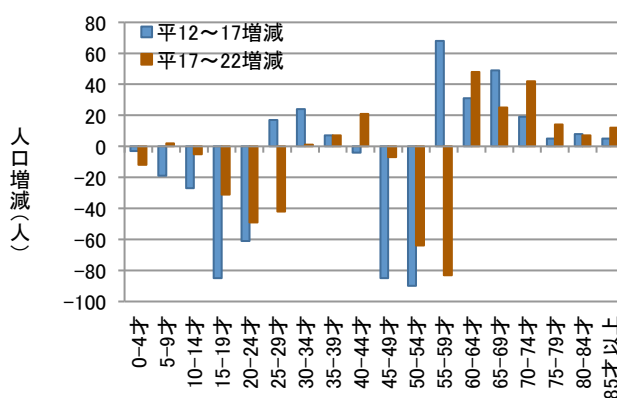
*各年「町別年齢別男女別人口」による。9月末現在。

●年齢5歳階級別人口の変化



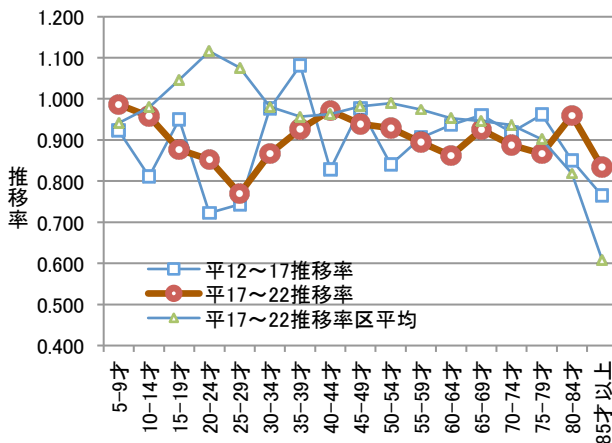
*「町別年齢別男女別人口」による。9月末現在。

●年齢5歳階級別人口の増減（対前5年）



*「町別年齢別男女別人口」による。9月末現在。

●年齢5歳階級別人口の推移率（対前5年）

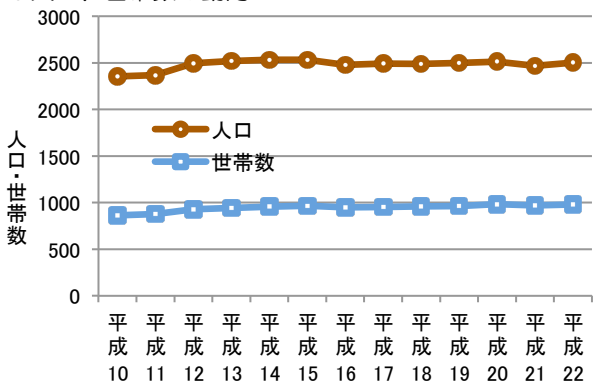


*「町別年齢別男女別人口」による。9月末現在。
*推移率：上記の場合は、年齢5歳階級人口の各階級の人口が、死亡、転出入によって5年後に1階級高齢の人口になる割合。

人口、世帯数、年齢別人口の特性

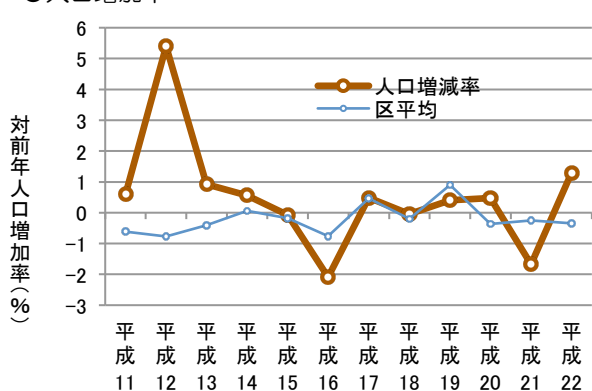
磯子地域： 磯子六丁目

●人口、世帯数の動向



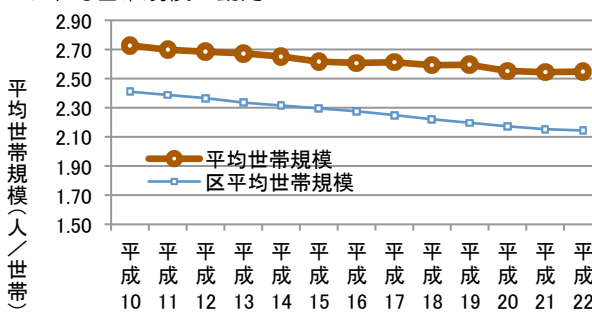
*各年「町別世帯と人口」による。9月末現在

●人口増加率



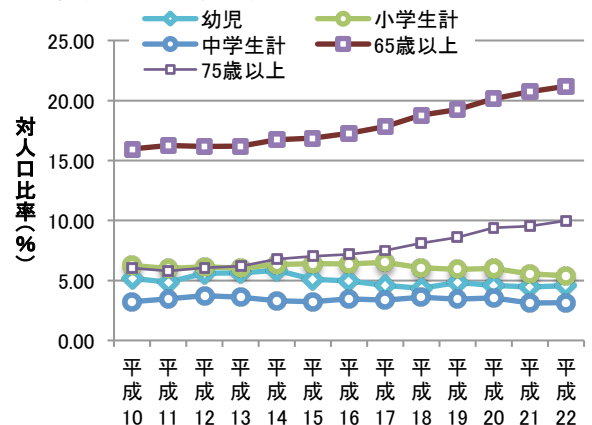
*各年「町別世帯と人口」による。9月末現在

●平均世帯規模の動向



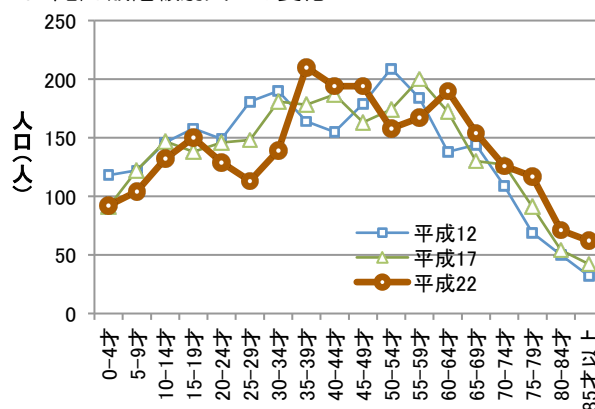
*各年「町別世帯と人口」による。9月末現在

●年齢別人口比率の動向



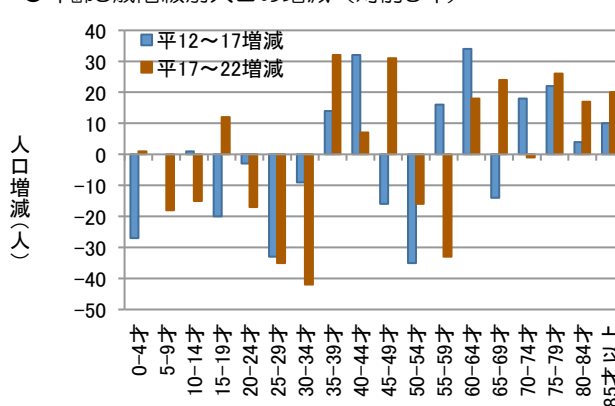
*各年「町丁別年齢別男女別人口」による。9月末現在。

●年齢5歳階級別人口の変化



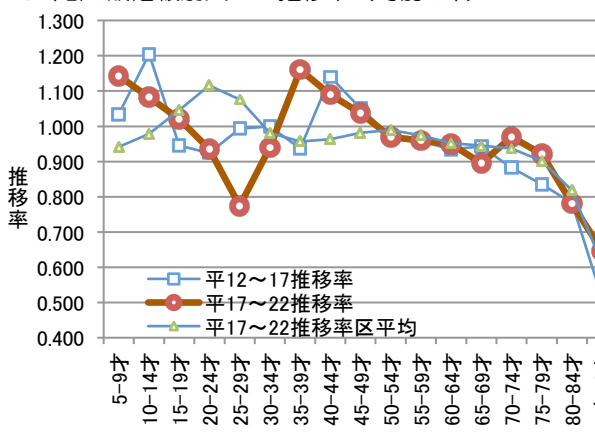
*「町丁別年齢別男女別人口」による。9月末現在。

●年齢5歳階級別人口の増減（対前5年）



*「町丁別年齢別男女別人口」による。9月末現在。

●年齢5歳階級別人口の推移率（対前5年）

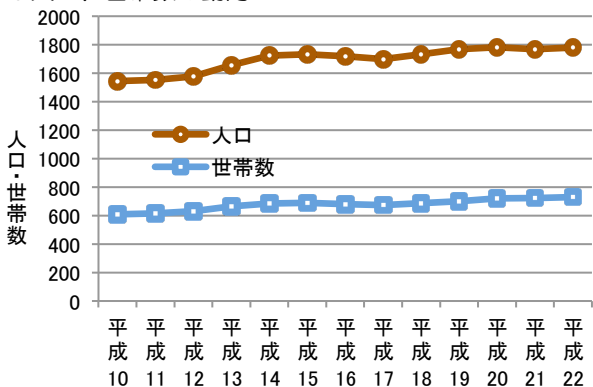


*「町丁別年齢別男女別人口」による。9月末現在。
*推移率：上記の場合は、年齢5歳階級人口の各階級の人口が、死亡、転出入によって5年後に1階級高齢の人口になる割合。

人口、世帯数、年齢別人口の特性

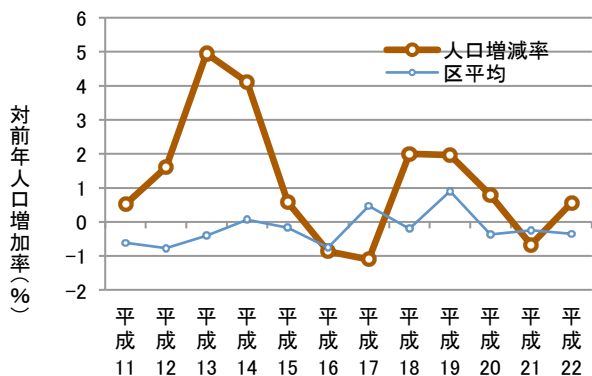
磯子地域： 磯子七丁目

●人口、世帯数の動向



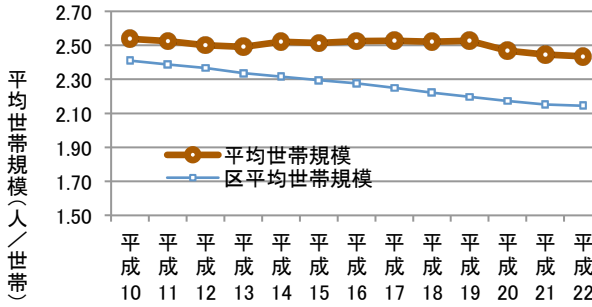
*各年「町別世帯と人口」による。9月末現在

●人口増加率



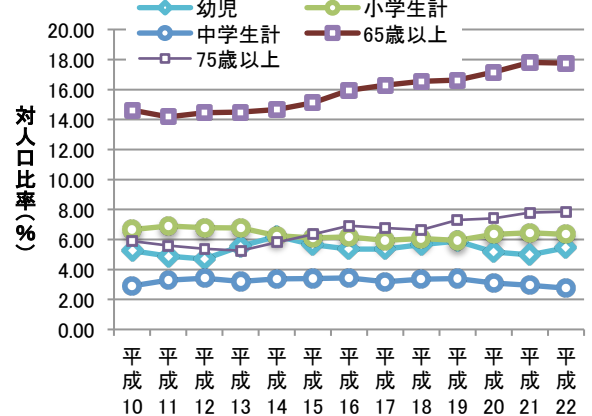
*各年「町別世帯と人口」による。9月末現在

●平均世帯規模の動向



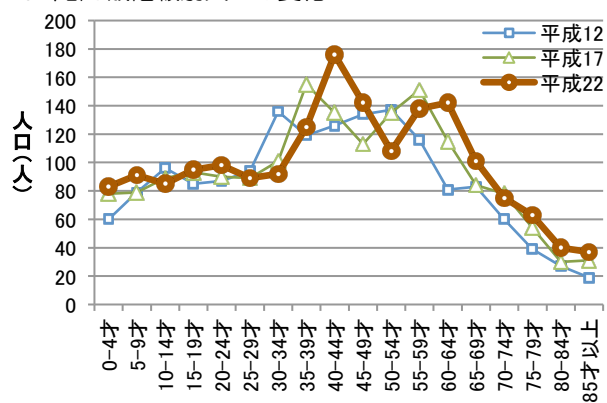
*各年「町別世帯と人口」による。9月末現在

●年齢別人口比率の動向



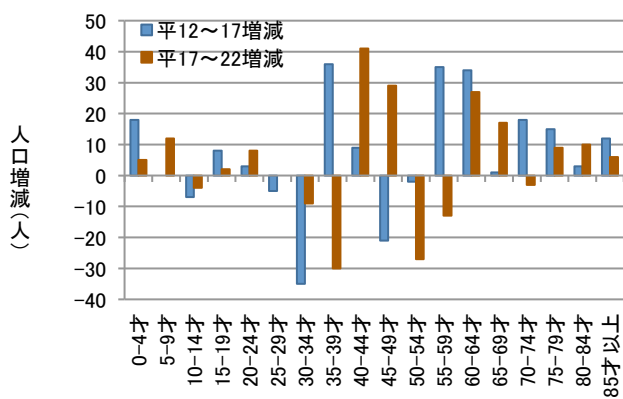
*各年「町別年齢別男女別人口」による。9月末現在。

●年齢5歳階級別人口の変化



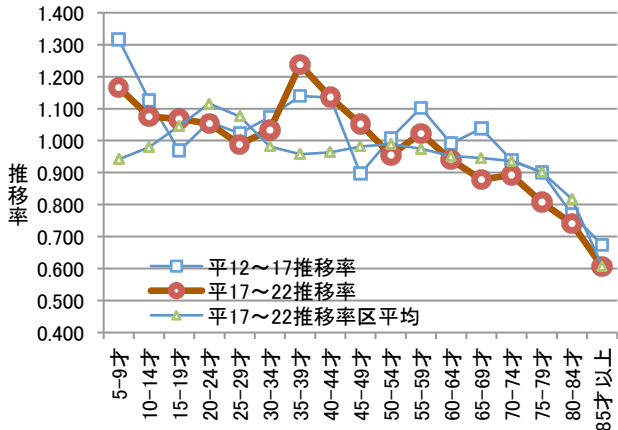
*「町別年齢別男女別人口」による。9月末現在。

●年齢5歳階級別人口の増減（対前5年）



*「町別年齢別男女別人口」による。9月末現在。

●年齢5歳階級別人口の推移率（対前5年）

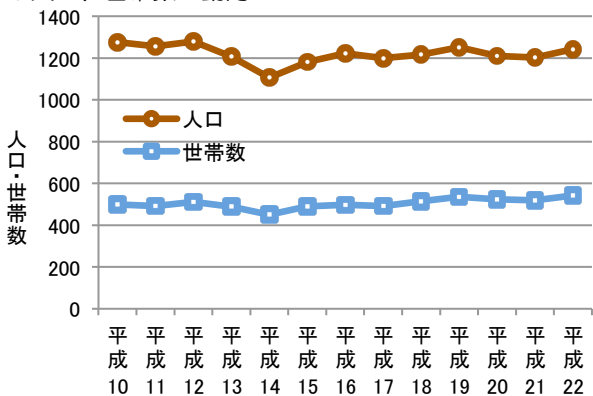


*「町別年齢別男女別人口」による。9月末現在。
*推移率：上記の場合は、年齢5歳階級人口の各階級の人口が、死亡、転出入によって5年後に1階級高齢の人口になる割合。

人口、世帯数、年齢別人口の特性

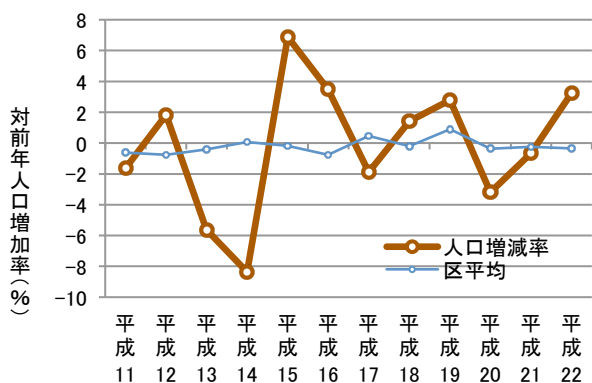
磯子地域： 磯子八丁目

●人口、世帯数の動向



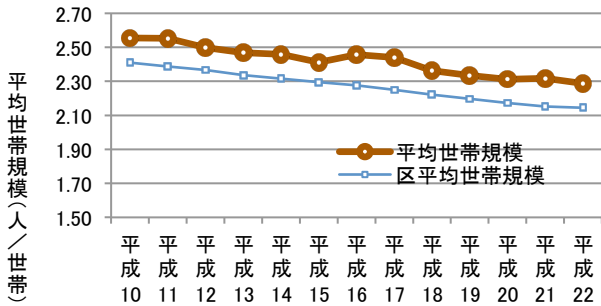
*各年「町別世帯と人口」による。9月末現在

●人口増加率



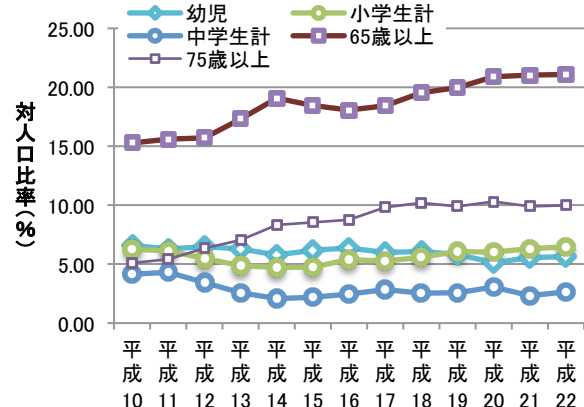
*各年「町別世帯と人口」による。9月末現在

●平均世帯規模の動向



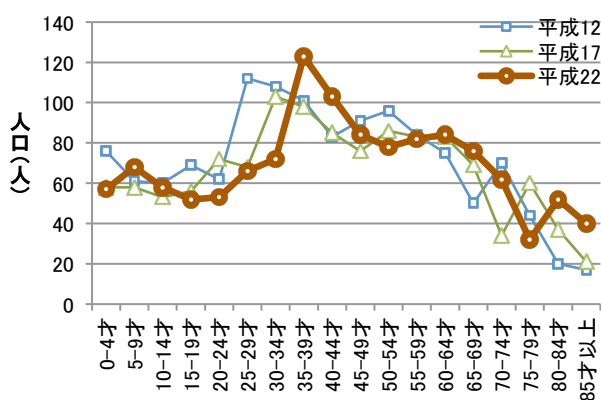
*各年「町別世帯と人口」による。9月末現在

●年齢別人口比率の動向



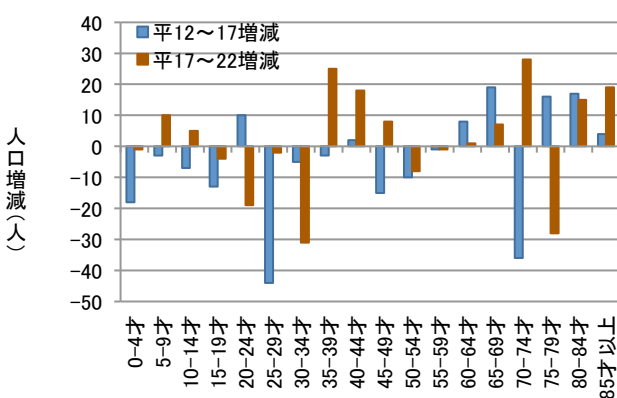
*各年「町別年齢別男女別人口」による。9月末現在。

●年齢5歳階級別人口の変化



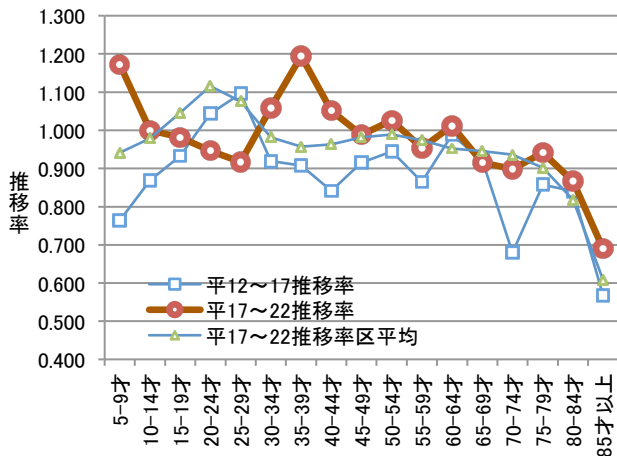
*「町別年齢別男女別人口」による。9月末現在。

●年齢5歳階級別人口の増減 (対前5年)



*「町別年齢別男女別人口」による。9月末現在。

●年齢5歳階級別人口の推移率 (対前5年)

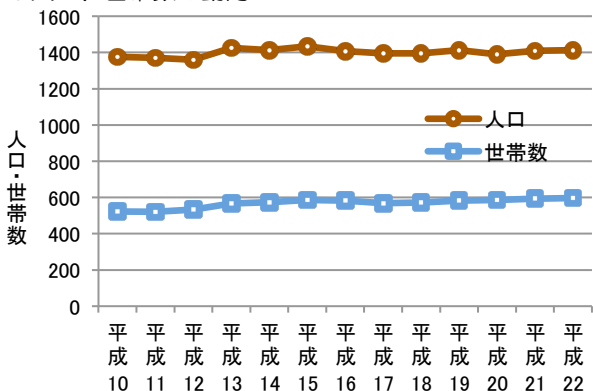


*「町別年齢別男女別人口」による。9月末現在。
*推移率:上記の場合は、年齢5歳階級人口の各階級の人口が、死亡、転出入によって5年後に1階級高齢の人口になる割合。

人口、世帯数、年齢別人口の特性

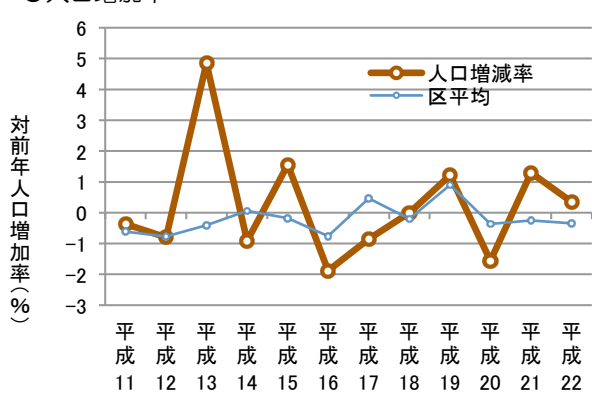
磯子地域： 磯子台

●人口、世帯数の動向



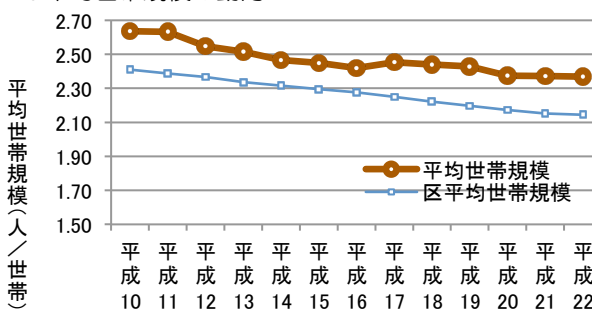
*各年「町別世帯と人口」による。9月末現在

●人口増加率



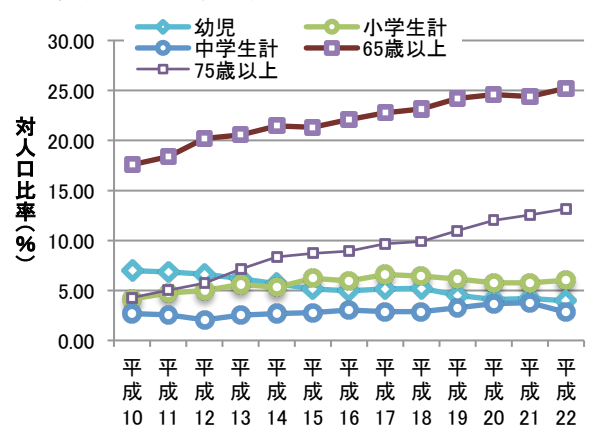
*各年「町別世帯と人口」による。9月末現在

●平均世帯規模の動向



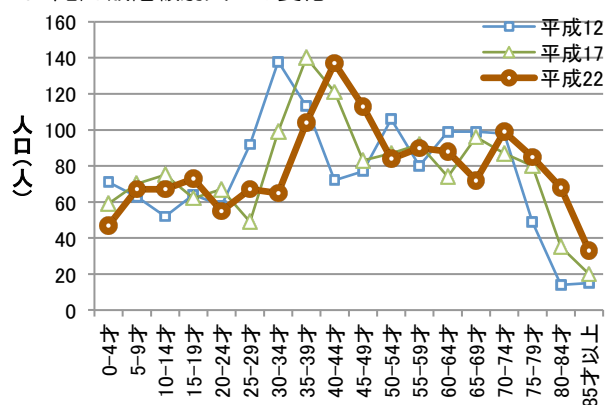
*各年「町別世帯と人口」による。9月末現在

●年齢別人口比率の動向



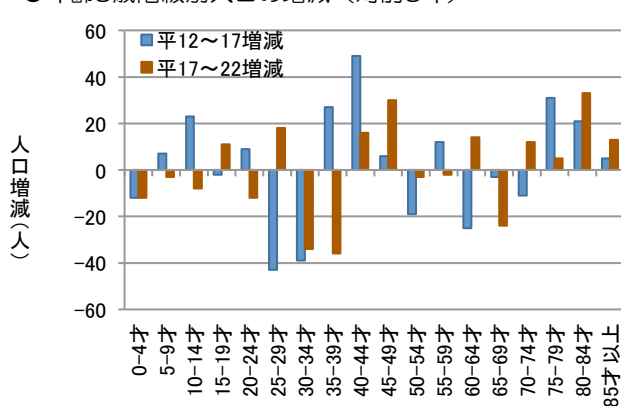
*各年「町別年齢別男女別人口」による。9月末現在。

●年齢5歳階級別人口の変化



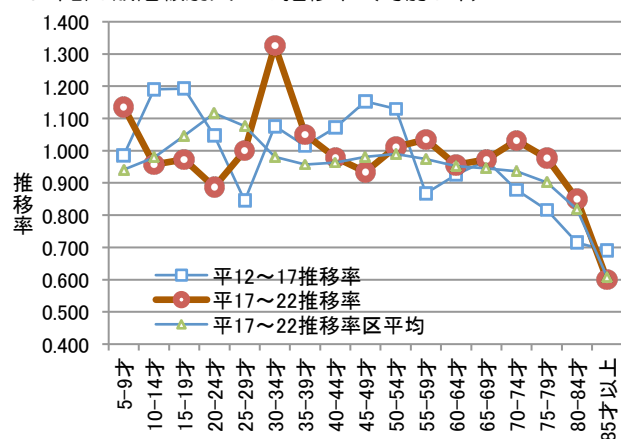
*「町別年齢別男女別人口」による。9月末現在。

●年齢5歳階級別人口の増減（対前5年）



*「町別年齢別男女別人口」による。9月末現在。

●年齢5歳階級別人口の推移率（対前5年）

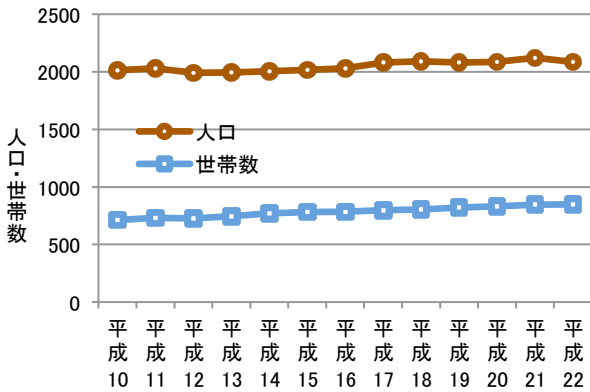


*「町別年齢別男女別人口」による。9月末現在。
*推移率：上記の場合は、年齢5歳階級人口の各階級の人口が、死亡、転出入によって5年後に1階級高齢の人口になる割合。

人口、世帯数、年齢別人口の特性

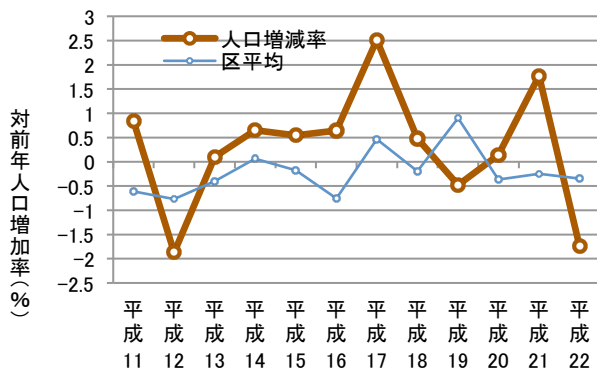
磯子地域： 岡村七丁目

●人口、世帯数の動向



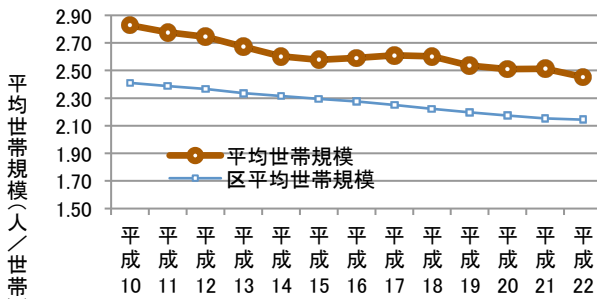
*各年「町別世帯と人口」による。9月末現在

●人口増加率



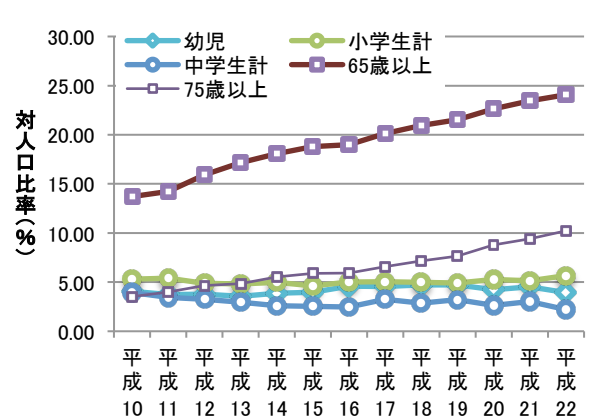
*各年「町別世帯と人口」による。9月末現在

●平均世帯規模の動向



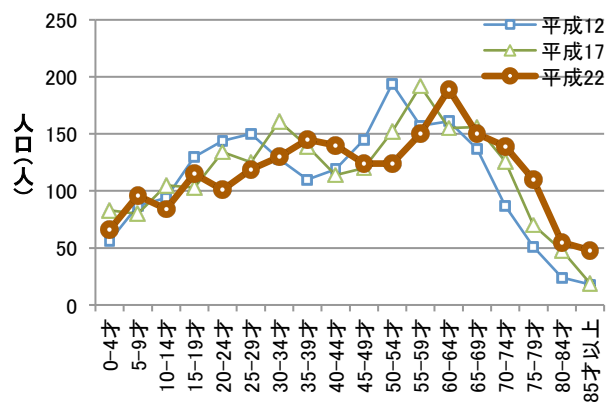
*各年「町別世帯と人口」による。9月末現在

●年齢別人口比率の動向



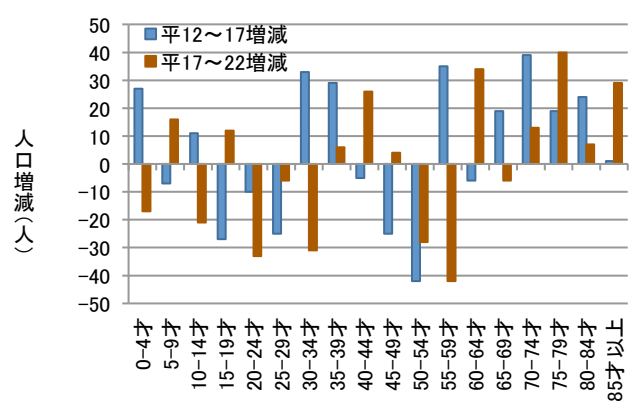
*各年「町別年齢別男女別人口」による。9月末現在。

●年齢5歳階級別人口の変化



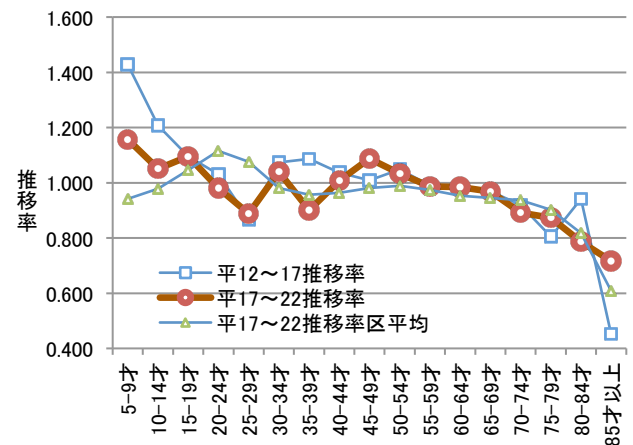
*「町別年齢別男女別人口」による。9月末現在。

●年齢5歳階級別人口の増減（対前5年）



*「町別年齢別男女別人口」による。9月末現在。

●年齢5歳階級別人口の推移率（対前5年）



*「町別年齢別男女別人口」による。9月末現在。
*推移率：上記の場合は、年齢5歳階級人口の各階級の人口が、死亡、転出入によって5年後に1階級高齢の人口になる割合。