

磯子のABC



磯子区のシンボルマーク

AREA

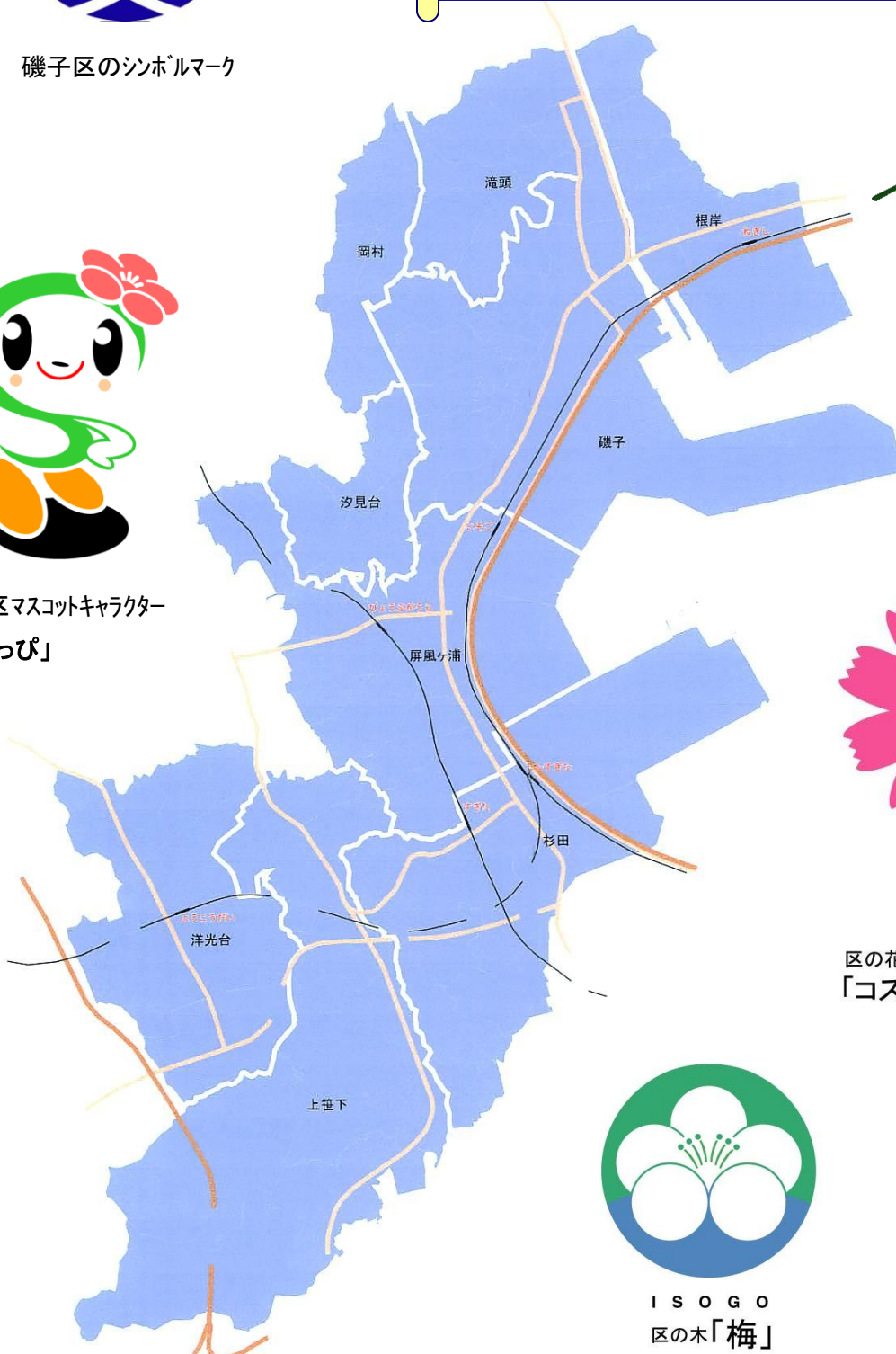
BASIC

CHART

別冊 ★町別の状況★



磯子区マスコットキャラクター
「いそっぴ」



磯子区地域福祉保健計画の
案内役「梅さん」



区の花
「コスモス」



ISOGO
区の木「梅」

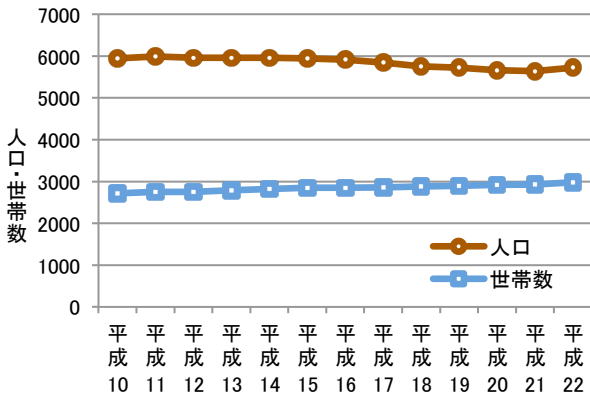
目次

森一丁目	1
森二丁目	2
森三丁目	3
森四丁目	4
森五丁目	5
森六丁目	6
森が丘一丁目	7
森が丘二丁目	8
中原一丁目	9
中原二丁目	10
中原三丁目	11
中原四丁目	12

*新森町は、平成22年9月末の居住人口が0のため、以下の特性表には含まない。

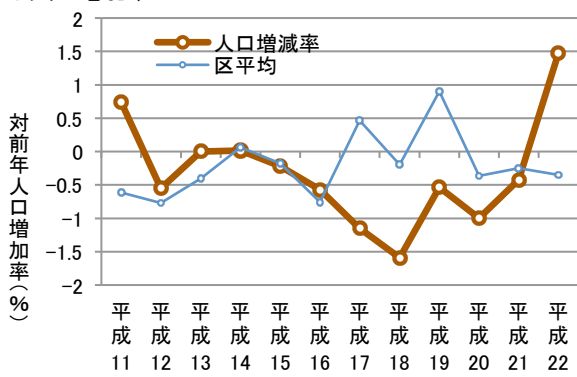
*新中原町は、平成22年9月末の年齢別人口が秘匿されているので、以下の特性表に含まない

●人口、世帯数の動向



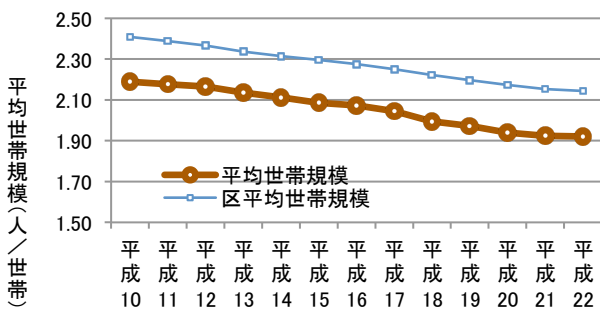
*各年「町別世帯と人口」による。9月末現在

●人口増加率



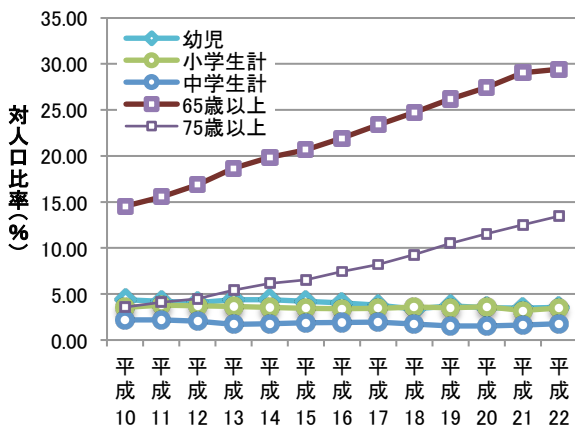
*各年「町別世帯と人口」による。9月末現在

●平均世帯規模の動向



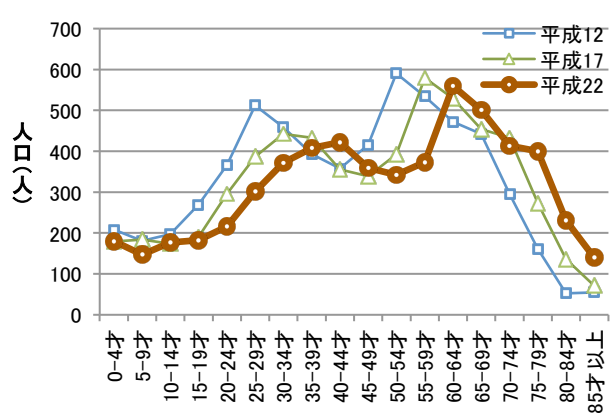
*各年「町別世帯と人口」による。9月末現在

●年齢別人口比率の動向



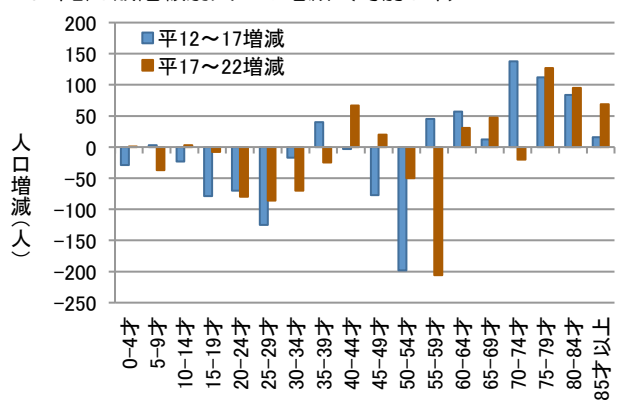
*各年「町別年齢別男女別人口」による。9月末現在。

●年齢5歳階級別人口の変化



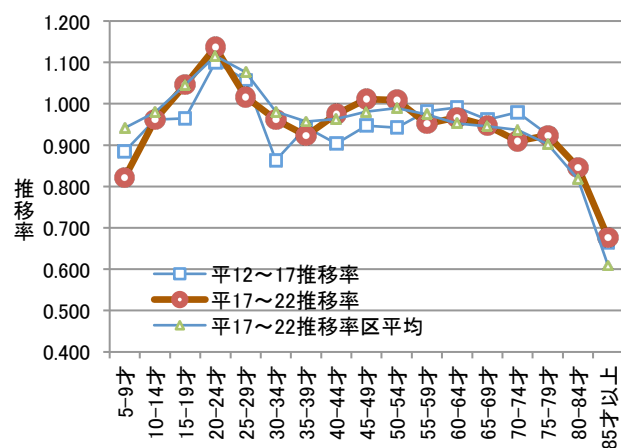
*「町別年齢別男女別人口」による。9月末現在。

●年齢5歳階級別人口の増減（対前5年）



*「町別年齢別男女別人口」による。9月末現在。

●年齢5歳階級別人口の推移率（対前5年）



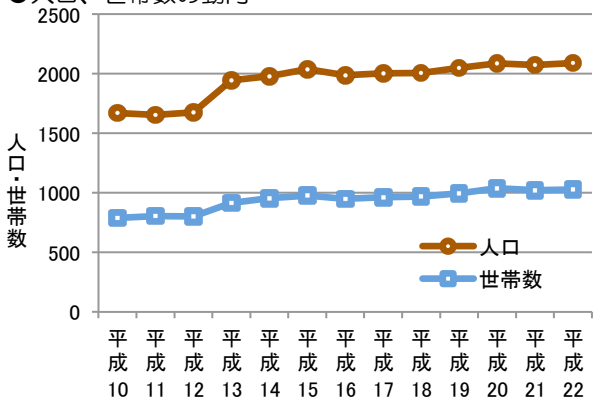
*「町別年齢別男女別人口」による。9月末現在。

*推移率：上記の場合は、年齢5歳階級人口の各階級の人口が、死亡、転出入によって5年後に1階級高齢の人口になる割合。

人口、世帯数、年齢別人口の特性

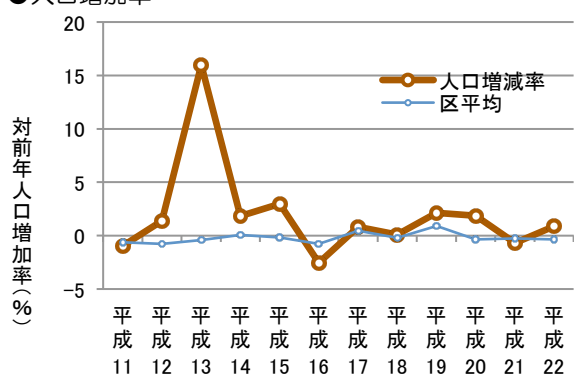
屏風ヶ浦地域：森二丁目

●人口、世帯数の動向



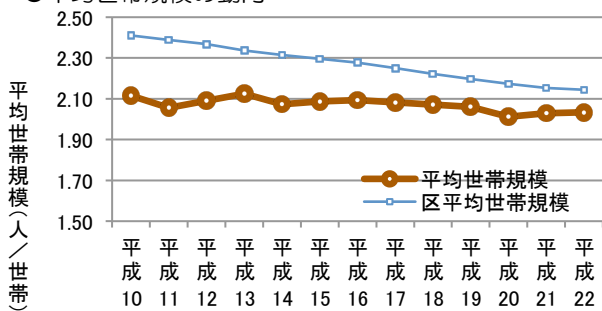
*各年「町別世帯と人口」による。9月末現在

●人口増加率



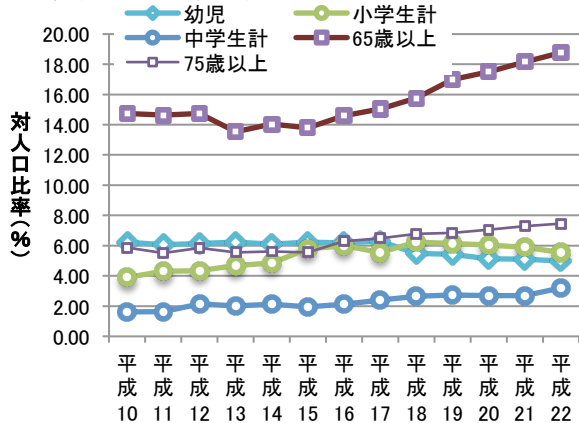
*各年「町別世帯と人口」による。9月末現在

●平均世帯規模の動向



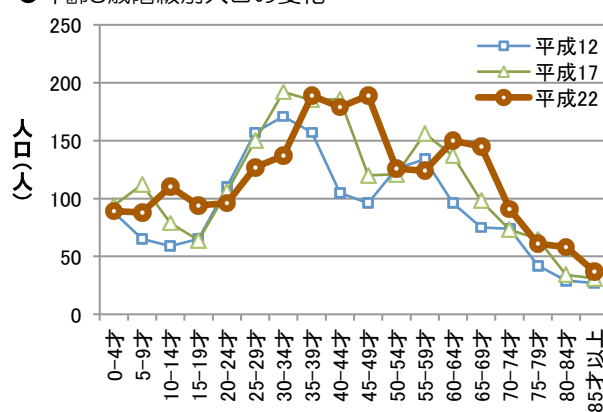
*各年「町別世帯と人口」による。9月末現在

●年齢別人口比率の動向



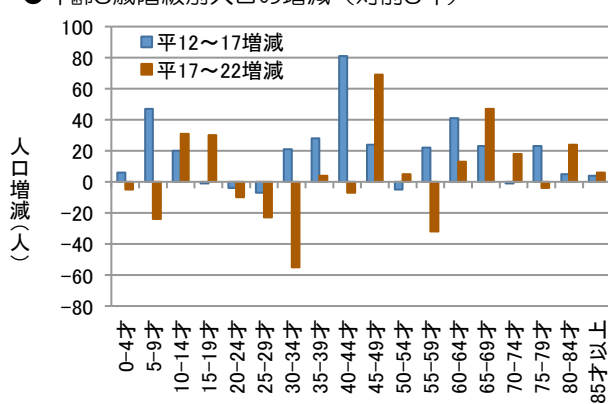
*各年「町別年齢別男女別人口」による。9月末現在。

●年齢5歳階級別人口の変化



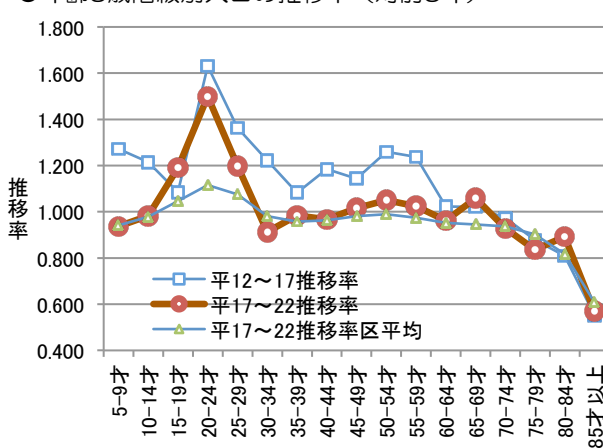
*「町別年齢別男女別人口」による。9月末現在。

●年齢5歳階級別人口の増減 (対前5年)



*「町別年齢別男女別人口」による。9月末現在。

●年齢5歳階級別人口の推移率 (対前5年)

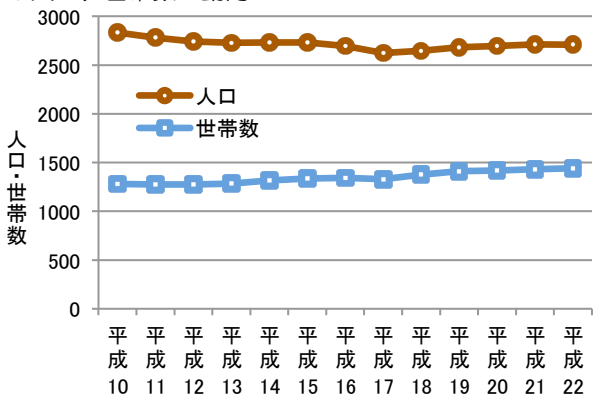


*「町別年齢別男女別人口」による。9月末現在。
*推移率:上記の場合は、年齢5歳階級人口の各階級の人口が、死亡、転出入によって5年後に1階級高齢の人口になる割合。

人口、世帯数、年齢別人口の特性

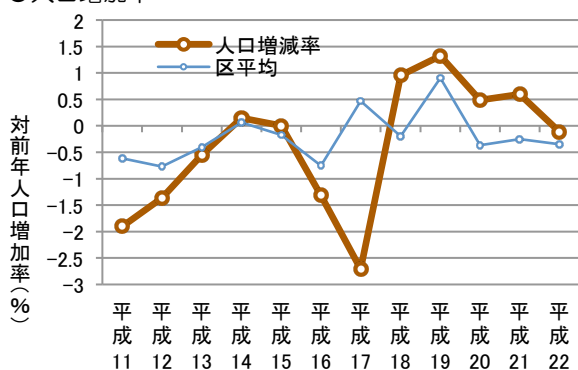
屏風ヶ浦地域：森三丁目

●人口、世帯数の動向



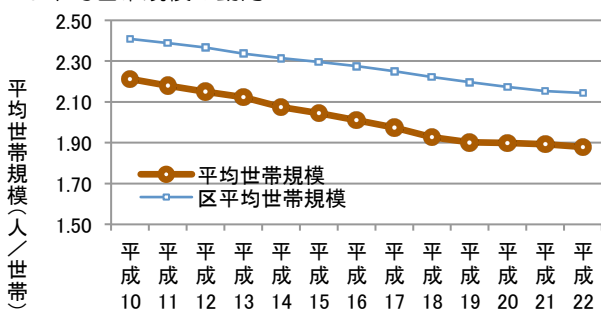
*各年「町別世帯と人口」による。9月末現在

●人口増加率



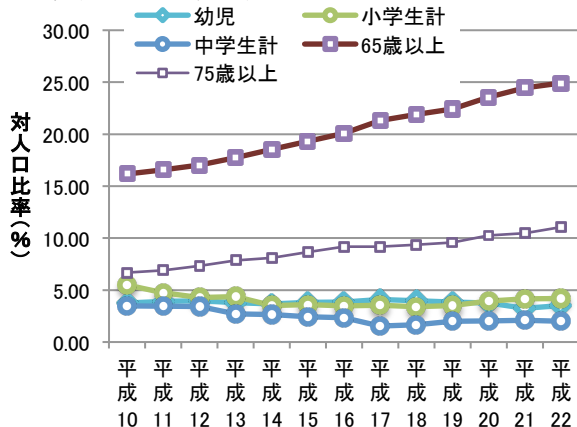
*各年「町別世帯と人口」による。9月末現在

●平均世帯規模の動向



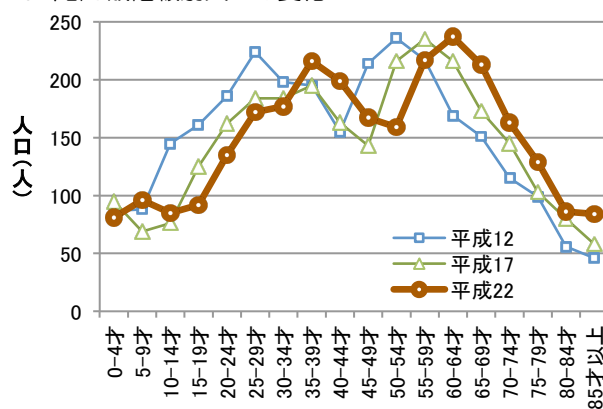
*各年「町別世帯と人口」による。9月末現在

●年齢別人口比率の動向



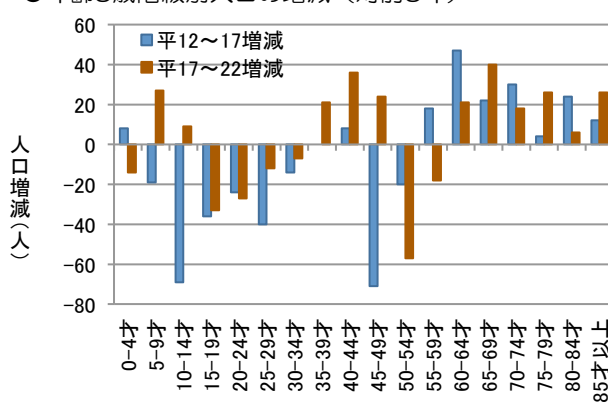
*各年「町別年齢別男女別人口」による。9月末現在。

●年齢5歳階級別人口の変化



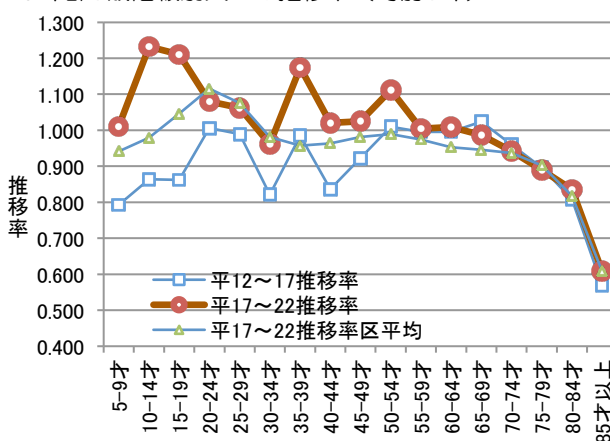
*「町別年齢別男女別人口」による。9月末現在。

●年齢5歳階級別人口の増減（対前5年）



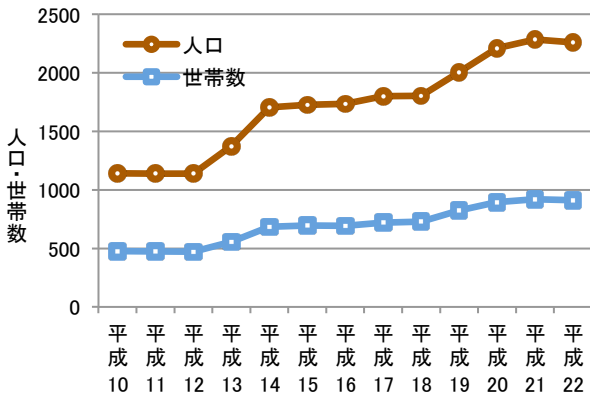
*「町別年齢別男女別人口」による。9月末現在。

●年齢5歳階級別人口の推移率（対前5年）



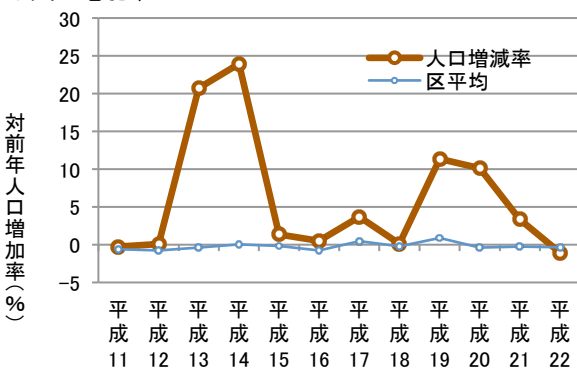
*「町別年齢別男女別人口」による。9月末現在。
*推移率：上記の場合は、年齢5歳階級人口の各階級の人口が、死亡、転出入によって5年後に1階級高齢の人口になる割合。

●人口、世帯数の動向



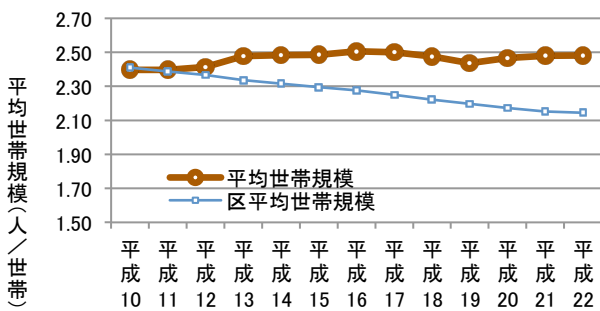
*各年「町別世帯と人口」による。9月末現在

●人口増加率



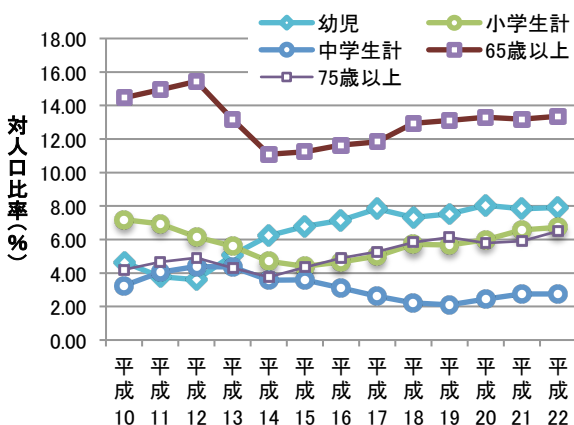
*各年「町別世帯と人口」による。9月末現在

●平均世帯規模の動向



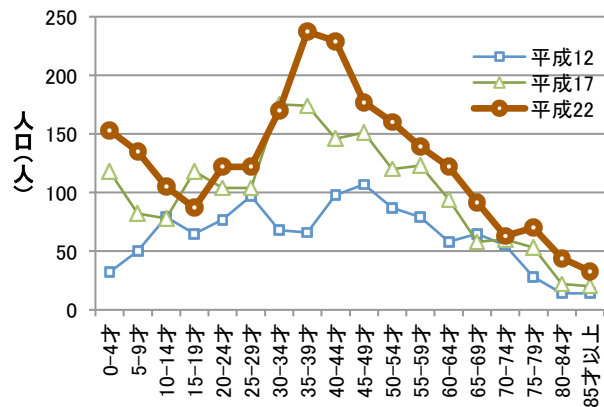
*各年「町別世帯と人口」による。9月末現在

●年齢別人口比率の動向



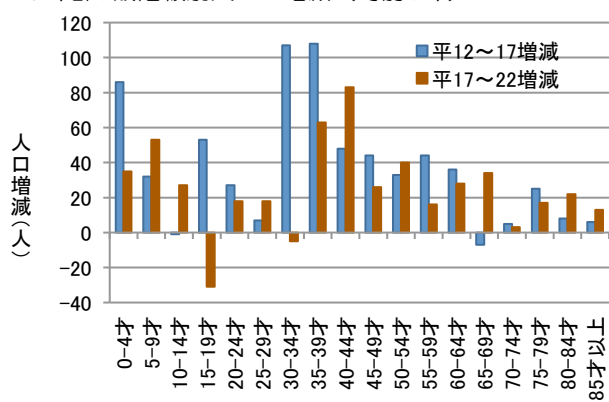
*各年「町別年齢別男女別人口」による。9月末現在。

●年齢5歳階級別人口の変化



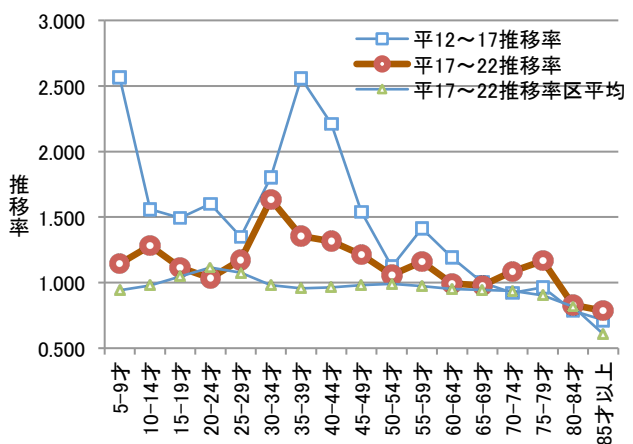
*「町別年齢別男女別人口」による。9月末現在。

●年齢5歳階級別人口の増減 (対前5年)



*「町別年齢別男女別人口」による。9月末現在。

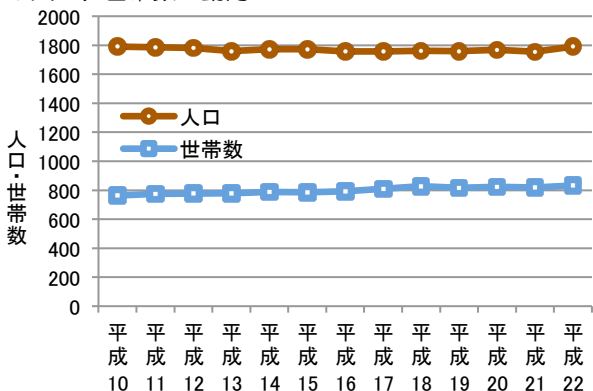
●年齢5歳階級別人口の推移率 (対前5年)



*「町別年齢別男女別人口」による。9月末現在。

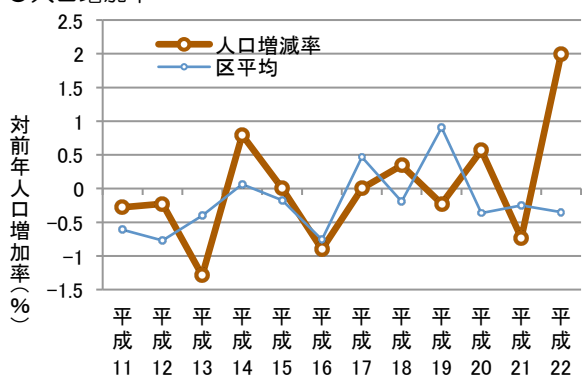
*推移率:上記の場合は、年齢5歳階級人口の各階級の人口が、死亡、転出入によって5年後に1階級高齢の人口になる割合。

●人口、世帯数の動向



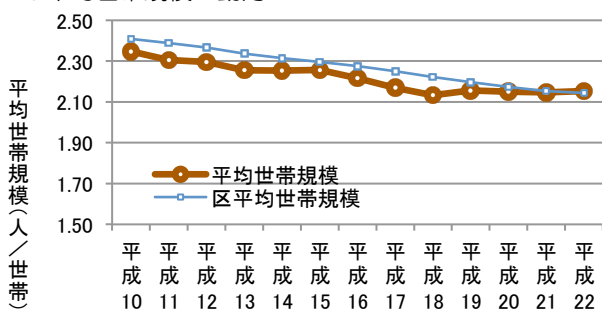
*各年「町別世帯と人口」による。9月末現在

●人口増加率



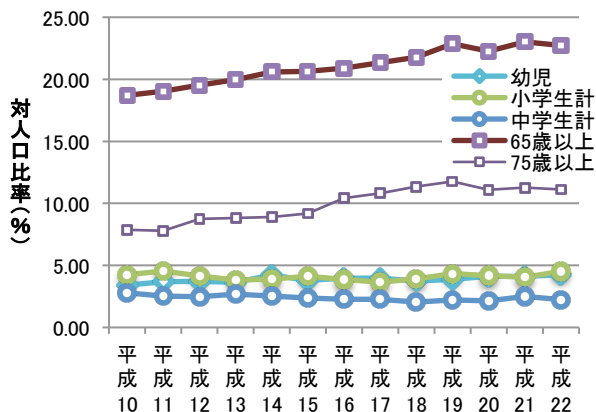
*各年「町別世帯と人口」による。9月末現在

●平均世帯規模の動向



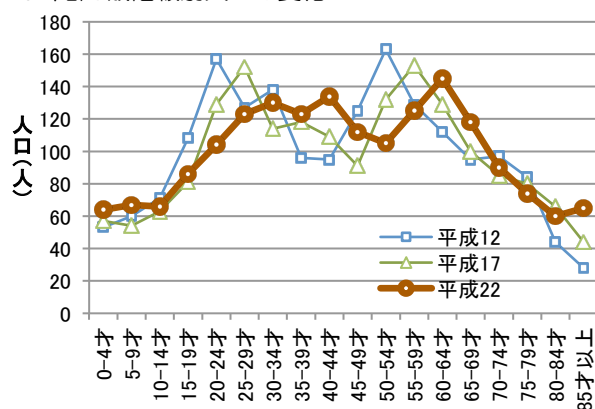
*各年「町別世帯と人口」による。9月末現在

●年齢別人口比率の動向



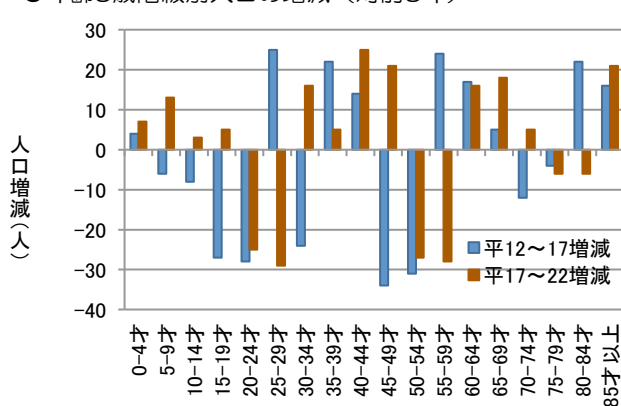
*各年「町別年齢別男女別人口」による。9月末現在。

●年齢5歳階級別人口の変化



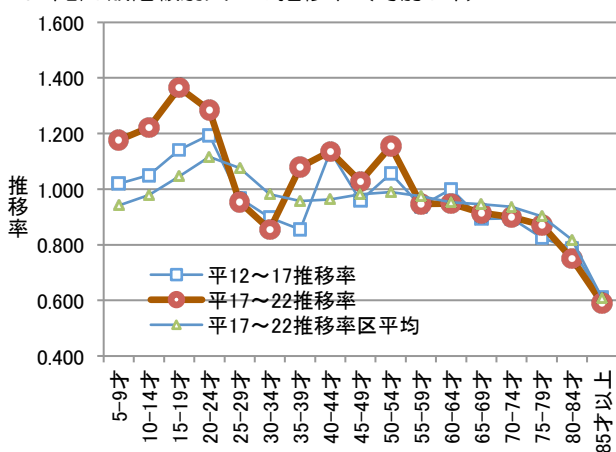
*「町別年齢別男女別人口」による。9月末現在。

●年齢5歳階級別人口の増減（対前5年）



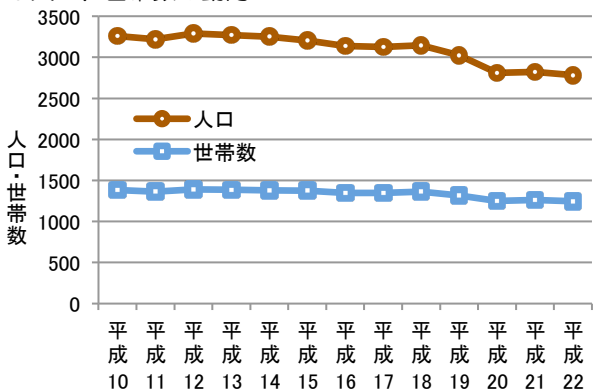
*「町別年齢別男女別人口」による。9月末現在。

●年齢5歳階級別人口の推移率（対前5年）



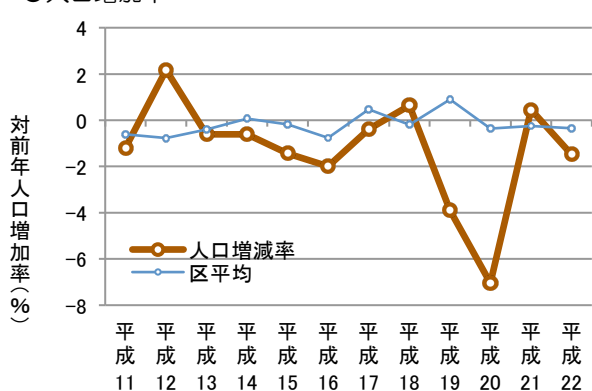
*「町別年齢別男女別人口」による。9月末現在。
*推移率：上記の場合は、年齢5歳階級人口の各階級の人口が、死亡、転出入によって5年後に1階級高齢の人口になる割合。

●人口、世帯数の動向



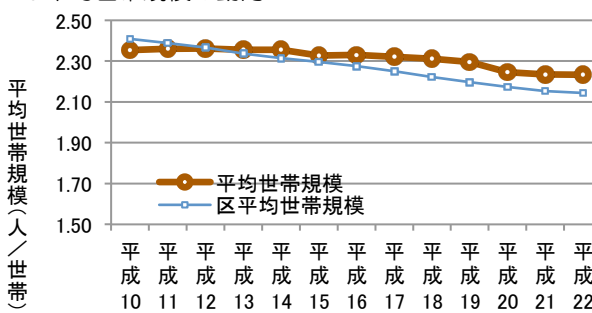
*各年「町別世帯と人口」による。9月末現在

●人口増加率



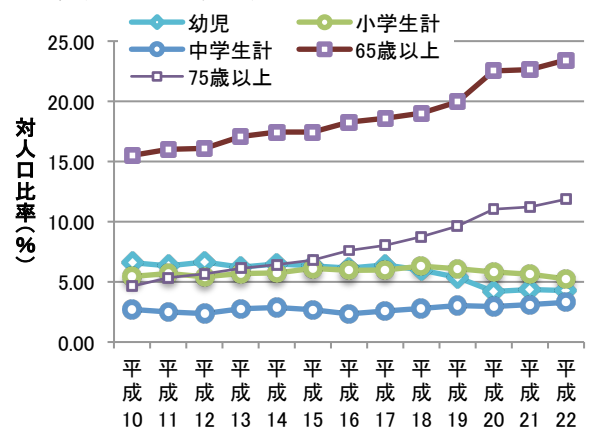
*各年「町別世帯と人口」による。9月末現在

●平均世帯規模の動向



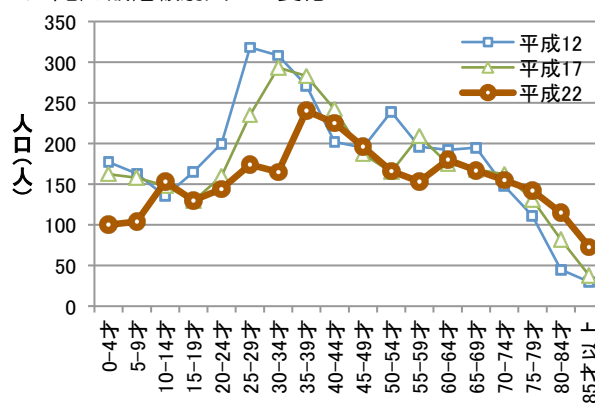
*各年「町別世帯と人口」による。9月末現在

●年齢別人口比率の動向



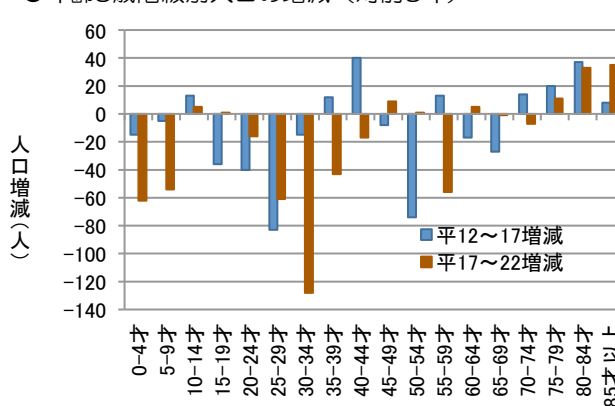
*各年「町別年齢別男女別人口」による。9月末現在。

●年齢5歳階級別人口の変化



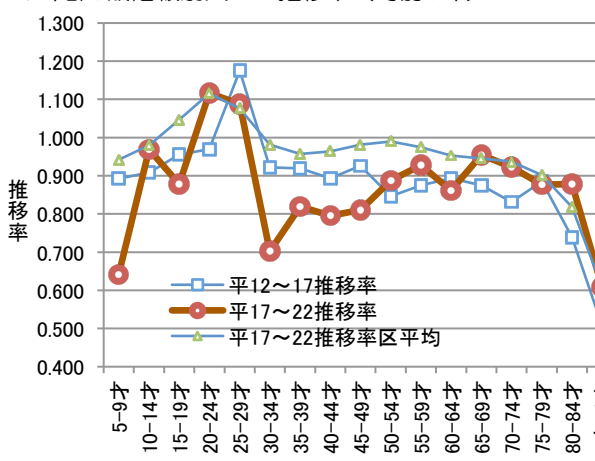
*「町別年齢別男女別人口」による。9月末現在。

●年齢5歳階級別人口の増減 (対前5年)



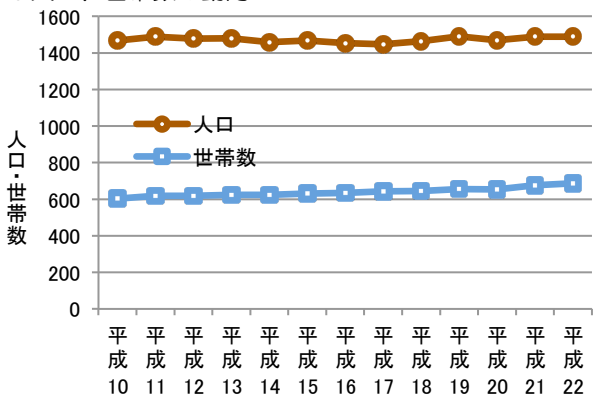
*「町別年齢別男女別人口」による。9月末現在。

●年齢5歳階級別人口の推移率 (対前5年)



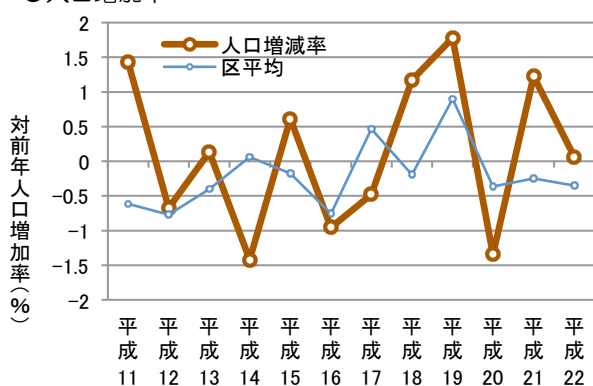
*「町別年齢別男女別人口」による。9月末現在。
*推移率:上記の場合は、年齢5歳階級人口の各階級の人口が、死亡、転出入によって5年後に1階級高齢の人口になる割合。

●人口、世帯数の動向



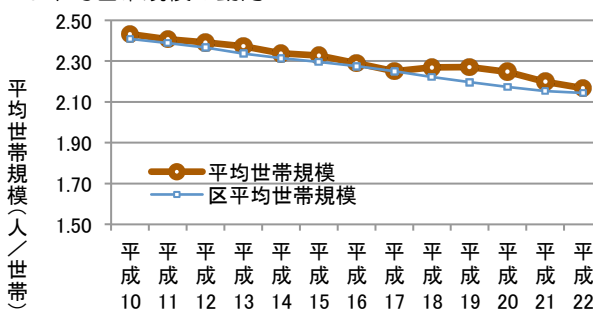
*各年「町別世帯と人口」による。9月末現在

●人口増加率



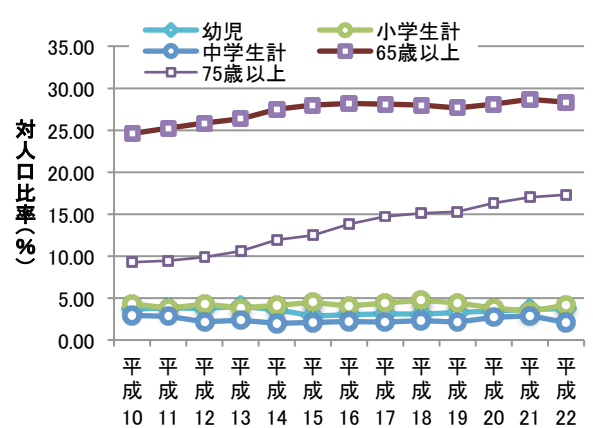
*各年「町別世帯と人口」による。9月末現在

●平均世帯規模の動向



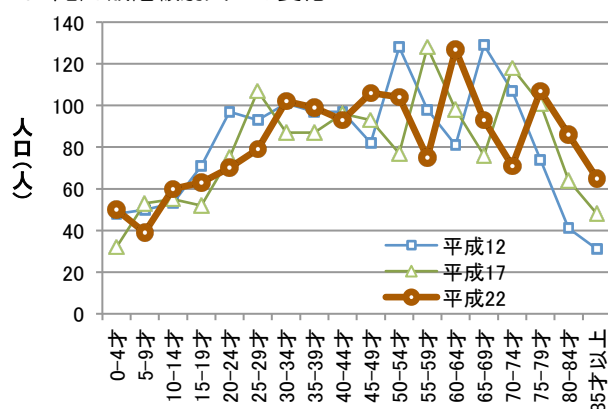
*各年「町別世帯と人口」による。9月末現在

●年齢別人口比率の動向



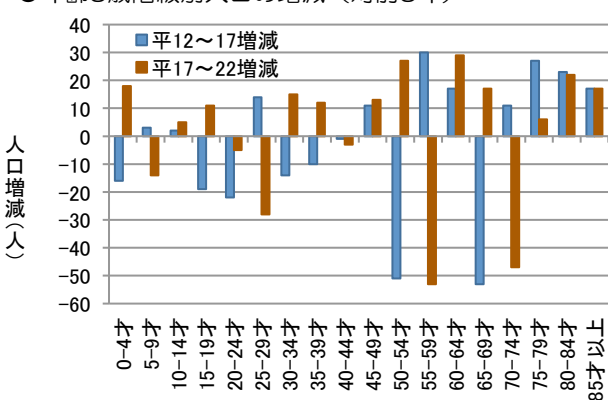
*各年「町別年齢別男女別人口」による。9月末現在。

●年齢5歳階級別人口の変化



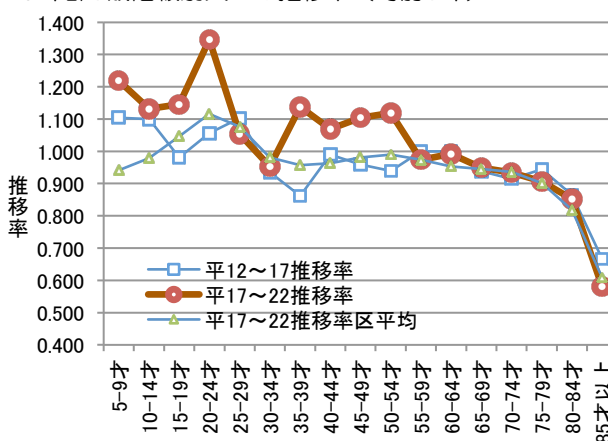
*「町別年齢別男女別人口」による。9月末現在。

●年齢5歳階級別人口の増減（対前5年）



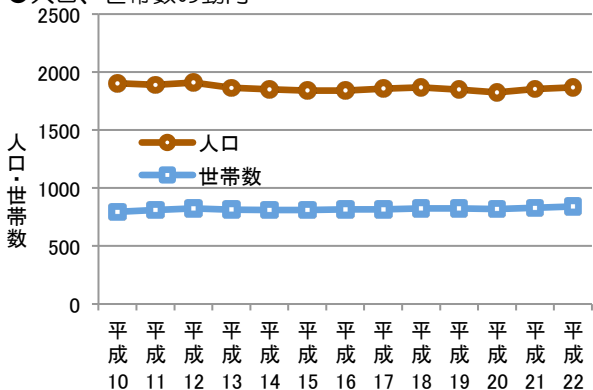
*「町別年齢別男女別人口」による。9月末現在。

●年齢5歳階級別人口の推移率（対前5年）



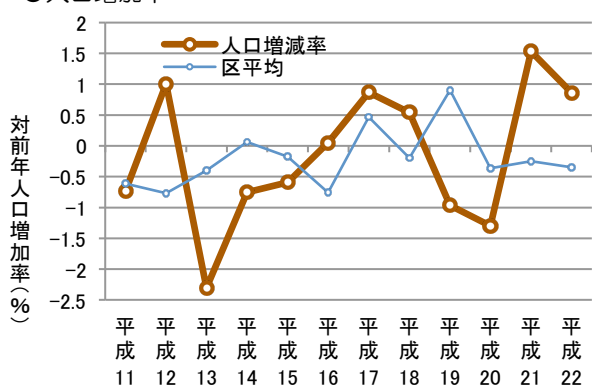
*「町別年齢別男女別人口」による。9月末現在。
*推移率:上記の場合は、年齢5歳階級人口の各階級の人口が、死亡、転出入によって5年後に1階級高齢の人口になる割合。

●人口、世帯数の動向



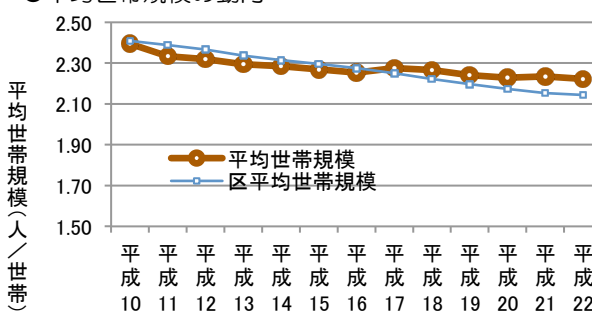
*各年「町別世帯と人口」による。9月末現在

●人口増加率



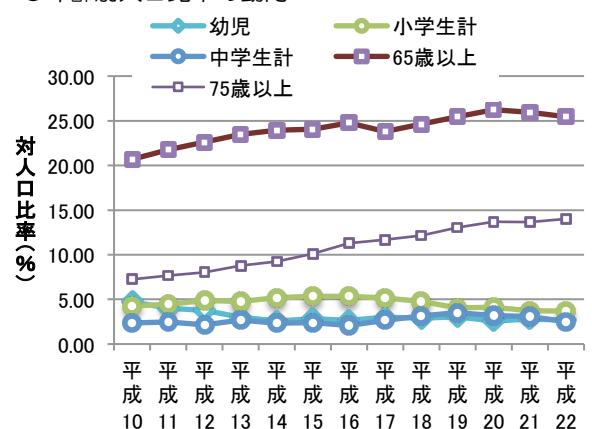
*各年「町別世帯と人口」による。9月末現在

●平均世帯規模の動向



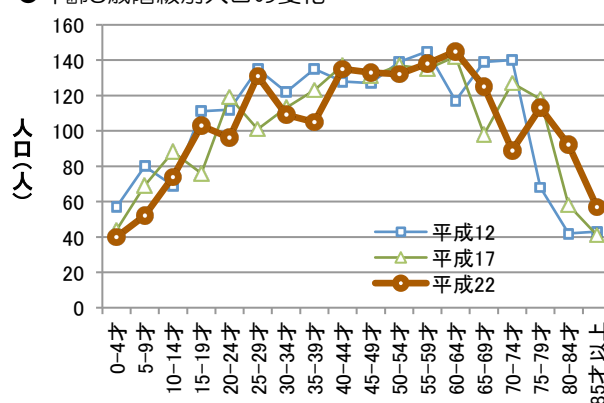
*各年「町別世帯と人口」による。9月末現在

●年齢別人口比率の動向



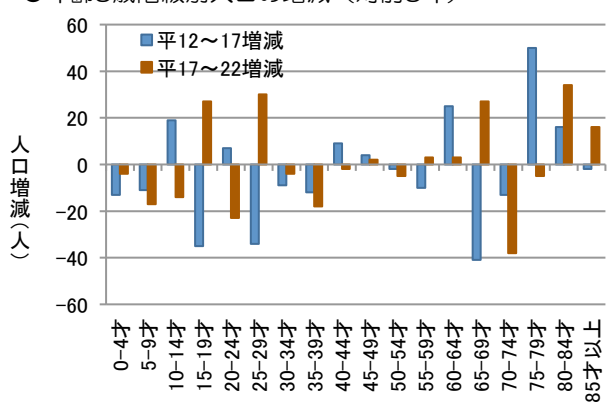
*各年「町別年齢別男女別人口」による。9月末現在。

●年齢5歳階級別人口の変化



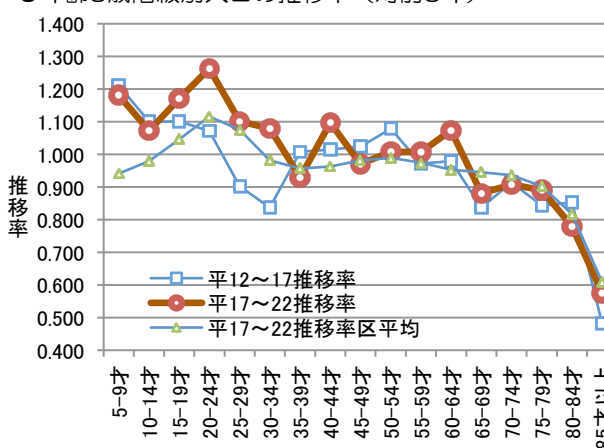
*「町別年齢別男女別人口」による。9月末現在。

●年齢5歳階級別人口の増減（対前5年）



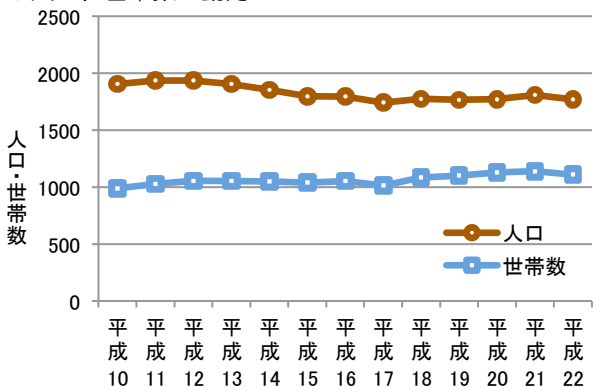
*「町別年齢別男女別人口」による。9月末現在。

●年齢5歳階級別人口の推移率（対前5年）



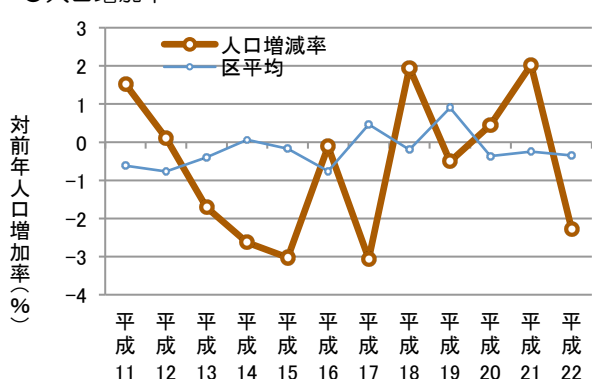
*「町別年齢別男女別人口」による。9月末現在。
*推移率：上記の場合は、年齢5歳階級人口の各階級の人口が、死亡、転出入によって5年後に1階級高齢の人口になる割合。

●人口、世帯数の動向



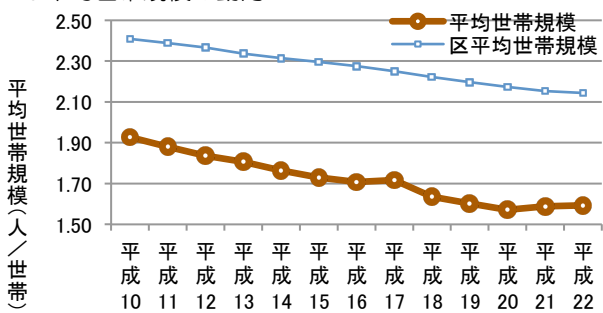
*各年「町別世帯と人口」による。9月末現在

●人口増加率



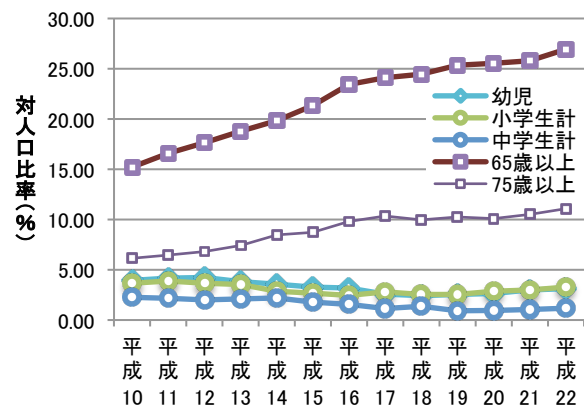
*各年「町別世帯と人口」による。9月末現在

●平均世帯規模の動向



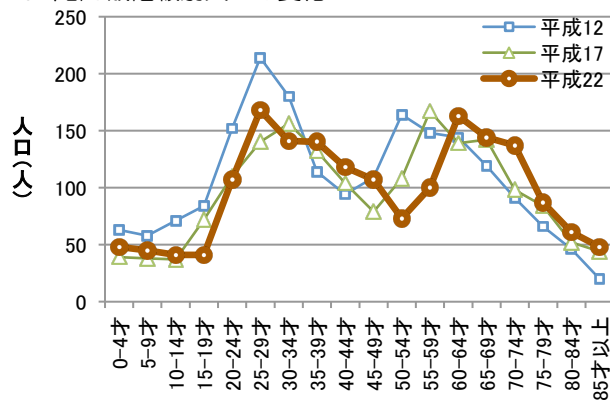
*各年「町別世帯と人口」による。9月末現在

●年齢別人口比率の動向



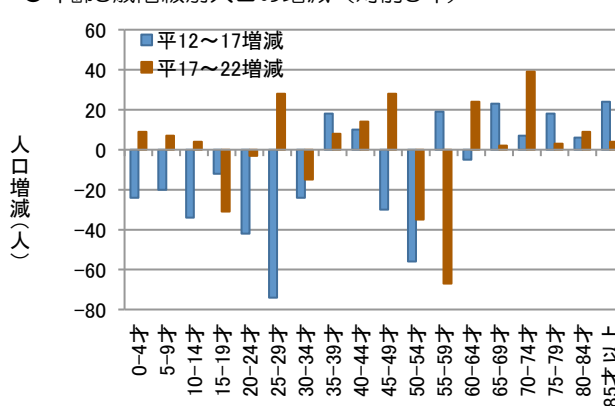
*各年「町別年齢別男女別人口」による。9月末現在。

●年齢5歳階級別人口の変化



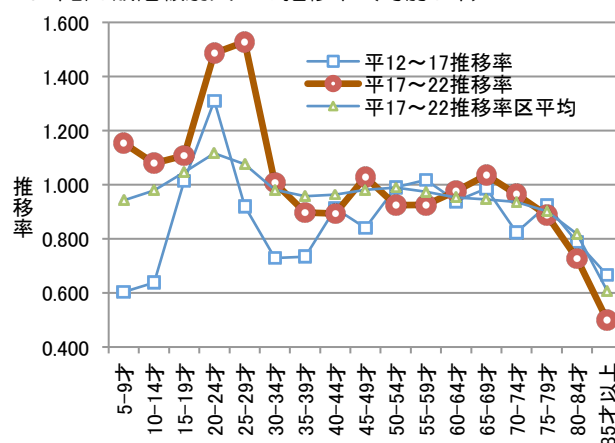
*「町別年齢別男女別人口」による。9月末現在。

●年齢5歳階級別人口の増減 (対前5年)



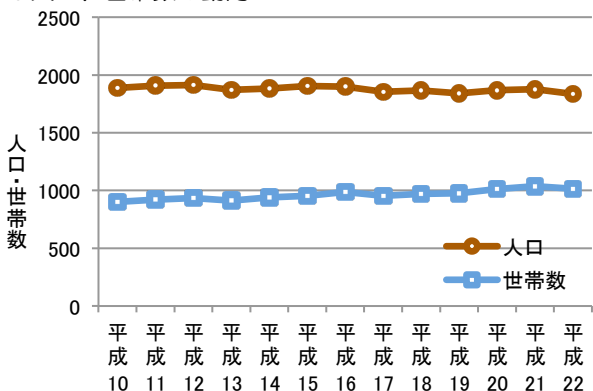
*「町別年齢別男女別人口」による。9月末現在。

●年齢5歳階級別人口の推移率 (対前5年)



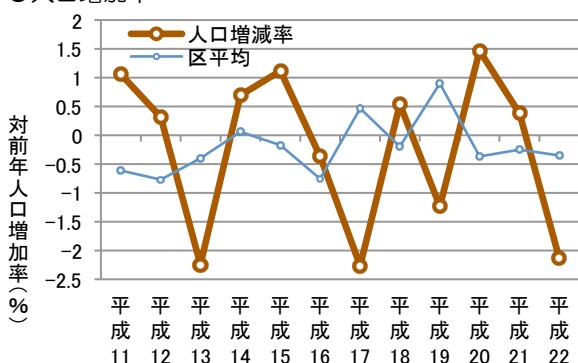
*「町別年齢別男女別人口」による。9月末現在。
*推移率:上記の場合は、年齢5歳階級人口の各階級の人口が、死亡、転出入によって5年後に1階級高齢の人口になる割合。

●人口、世帯数の動向



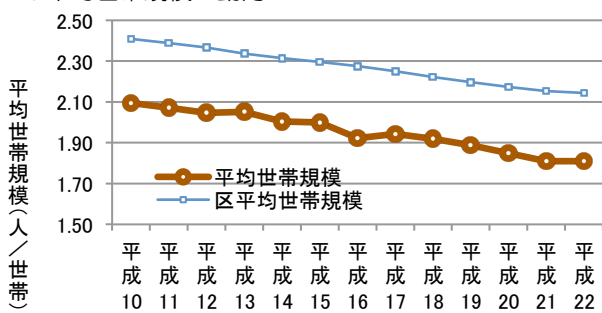
*各年「町別世帯と人口」による。9月末現在

●人口増加率



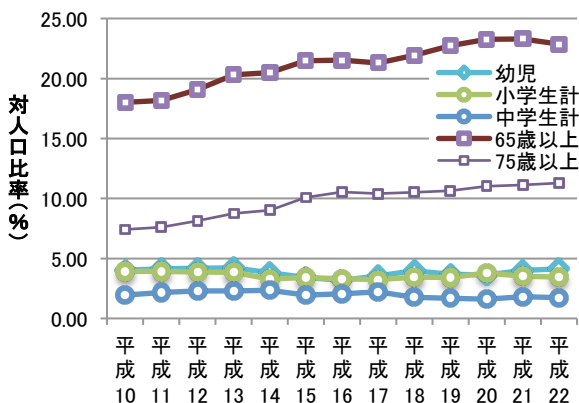
*各年「町別世帯と人口」による。9月末現在

●平均世帯規模の動向



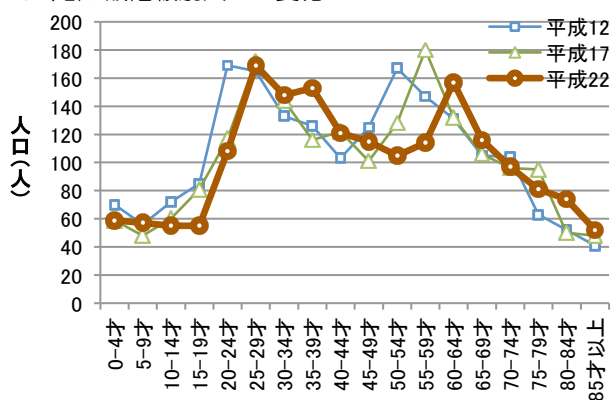
*各年「町別世帯と人口」による。9月末現在

●年齢別人口比率の動向



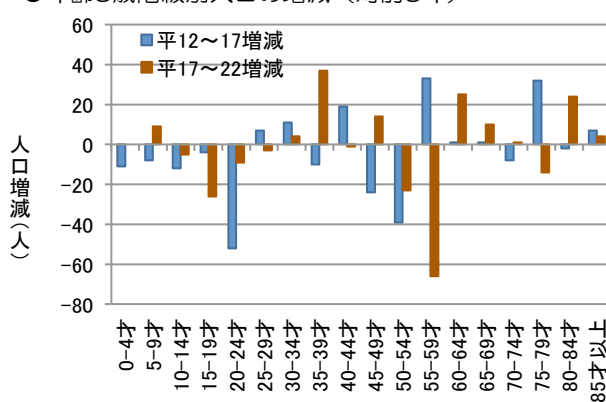
*各年「町別年齢別男女別人口」による。9月末現在。

●年齢5歳階級別人口の変化



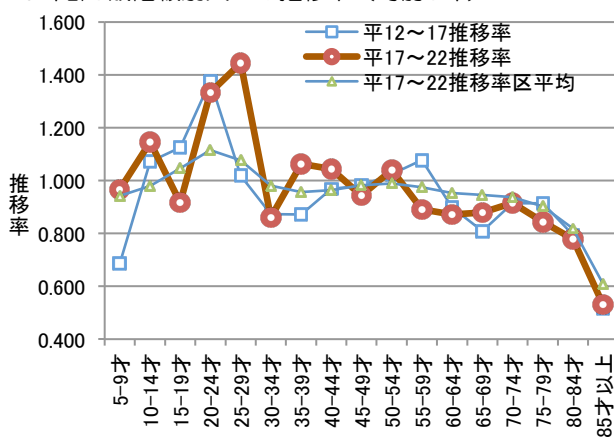
*「町別年齢別男女別人口」による。9月末現在。

●年齢5歳階級別人口の増減 (対前5年)



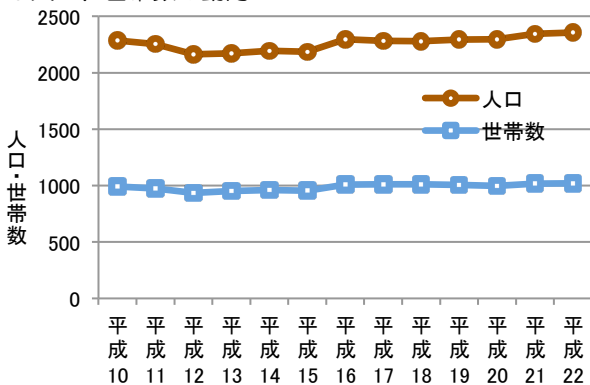
*「町別年齢別男女別人口」による。9月末現在。

●年齢5歳階級別人口の推移率 (対前5年)



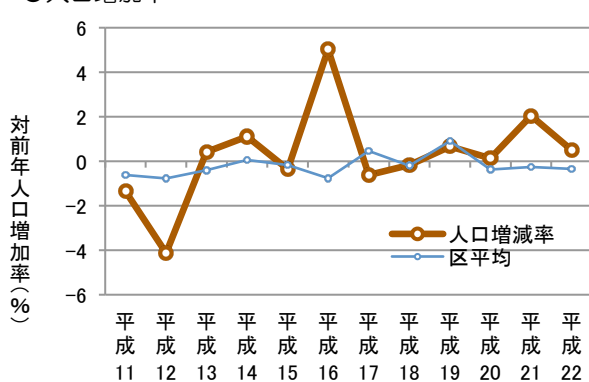
*「町別年齢別男女別人口」による。9月末現在。
*推移率:上記の場合は、年齢5歳階級人口の各階級の人口が、死亡、転出入によって5年後に1階級高齢の人口になる割合。

●人口、世帯数の動向



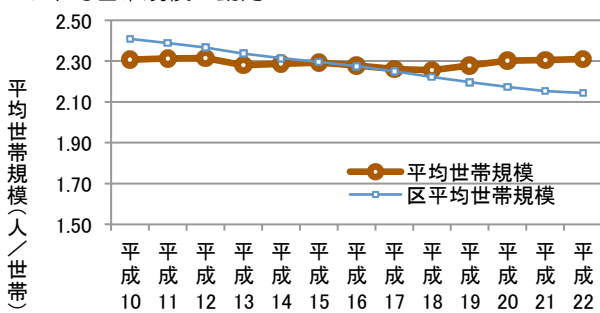
*各年「町別世帯と人口」による。9月末現在

●人口増加率



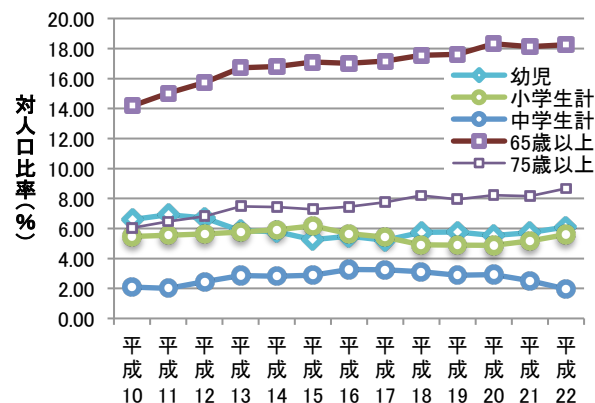
*各年「町別世帯と人口」による。9月末現在

●平均世帯規模の動向



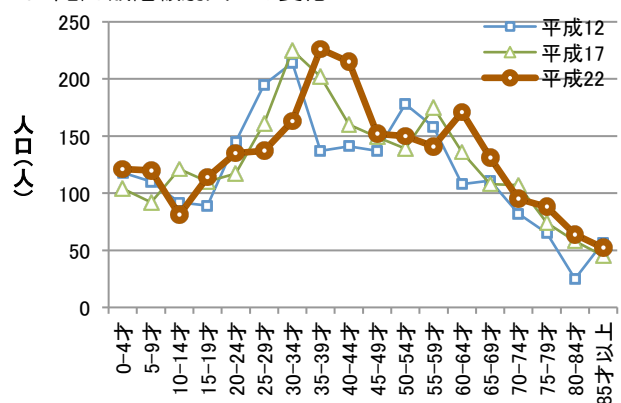
*各年「町別世帯と人口」による。9月末現在

●年齢別人口比率の動向



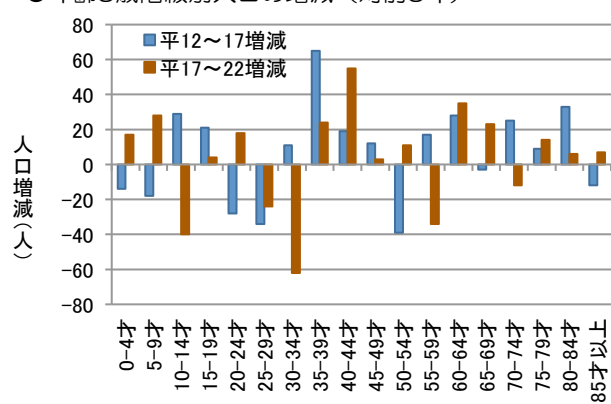
*各年「町別年齢別男女別人口」による。9月末現在。

●年齢5歳階級別人口の変化



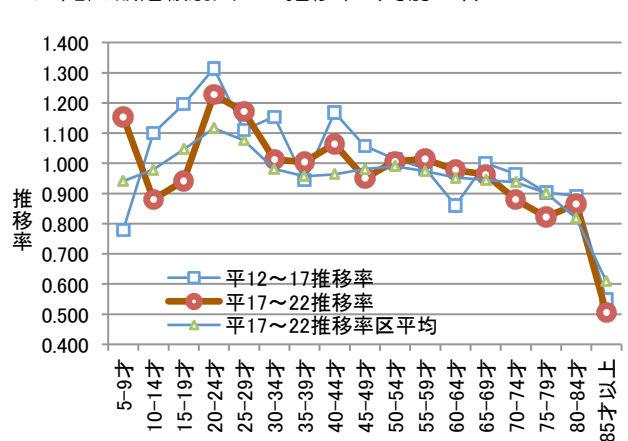
*「町別年齢別男女別人口」による。9月末現在。

●年齢5歳階級別人口の増減（対前5年）



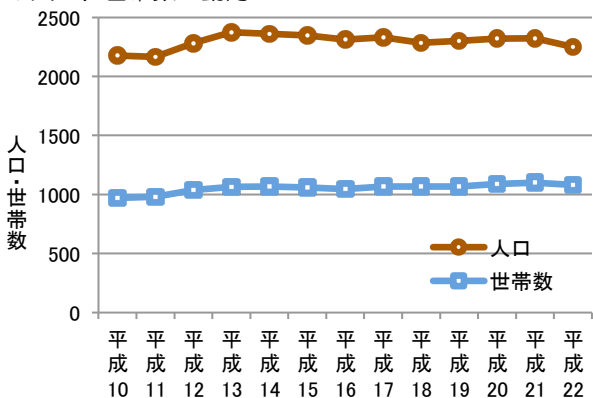
*「町別年齢別男女別人口」による。9月末現在。

●年齢5歳階級別人口の推移率（対前5年）



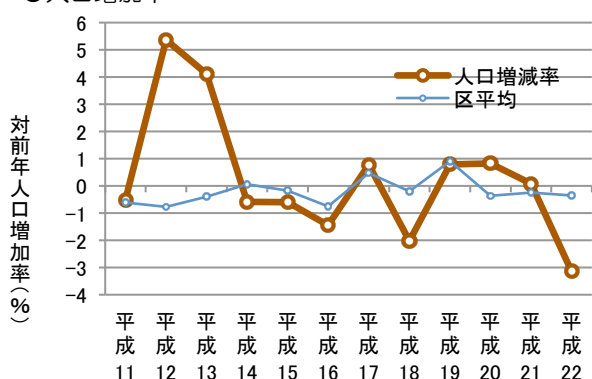
*「町別年齢別男女別人口」による。9月末現在。
*推移率：上記の場合は、年齢5歳階級人口の各階級の人口が、死亡、転出入によって5年後に1階級高齢の人口になる割合。

●人口、世帯数の動向



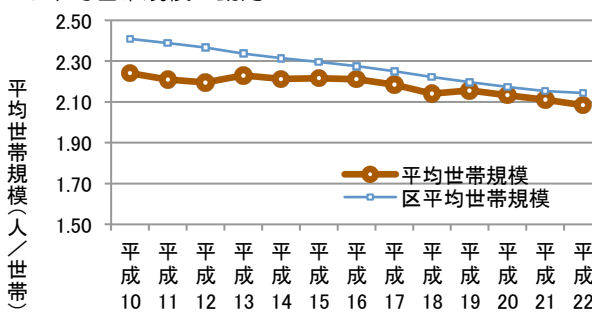
*各年「町別世帯と人口」による。9月末現在

●人口増加率



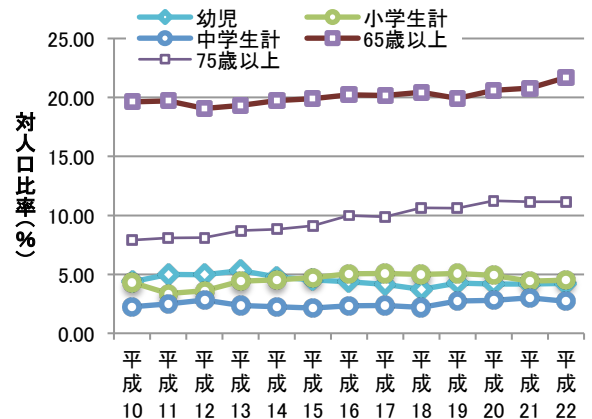
*各年「町別世帯と人口」による。9月末現在

●平均世帯規模の動向



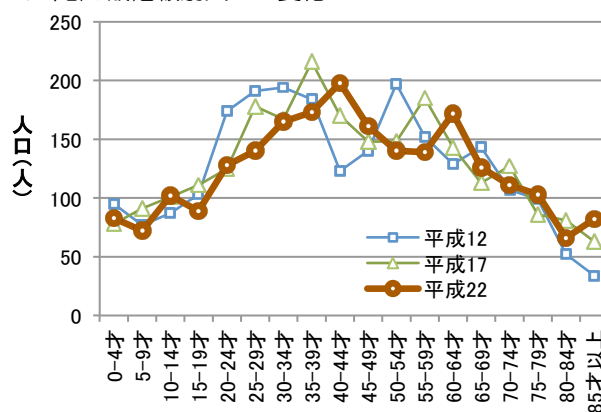
*各年「町別世帯と人口」による。9月末現在

●年齢別人口比率の動向



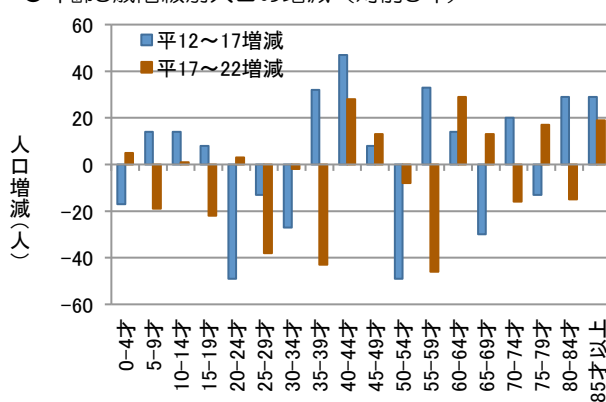
*各年「町丁別年齢別男女別人口」による。9月末現在。

●年齢5歳階級別人口の変化



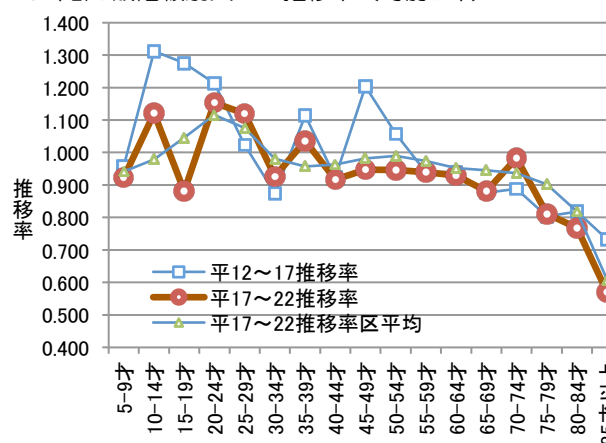
*「町丁別年齢別男女別人口」による。9月末現在。

●年齢5歳階級別人口の増減(対前5年)



*「町丁別年齢別男女別人口」による。9月末現在。

●年齢5歳階級別人口の推移率(対前5年)



*「町丁別年齢別男女別人口」による。9月末現在。
*推移率:上記の場合は、年齢5歳階級人口の各階級の人口が、死亡、転出入によって5年後に1階級高齢の人口になる割合。