

# 磯子のABC



磯子区のシンボルマーク

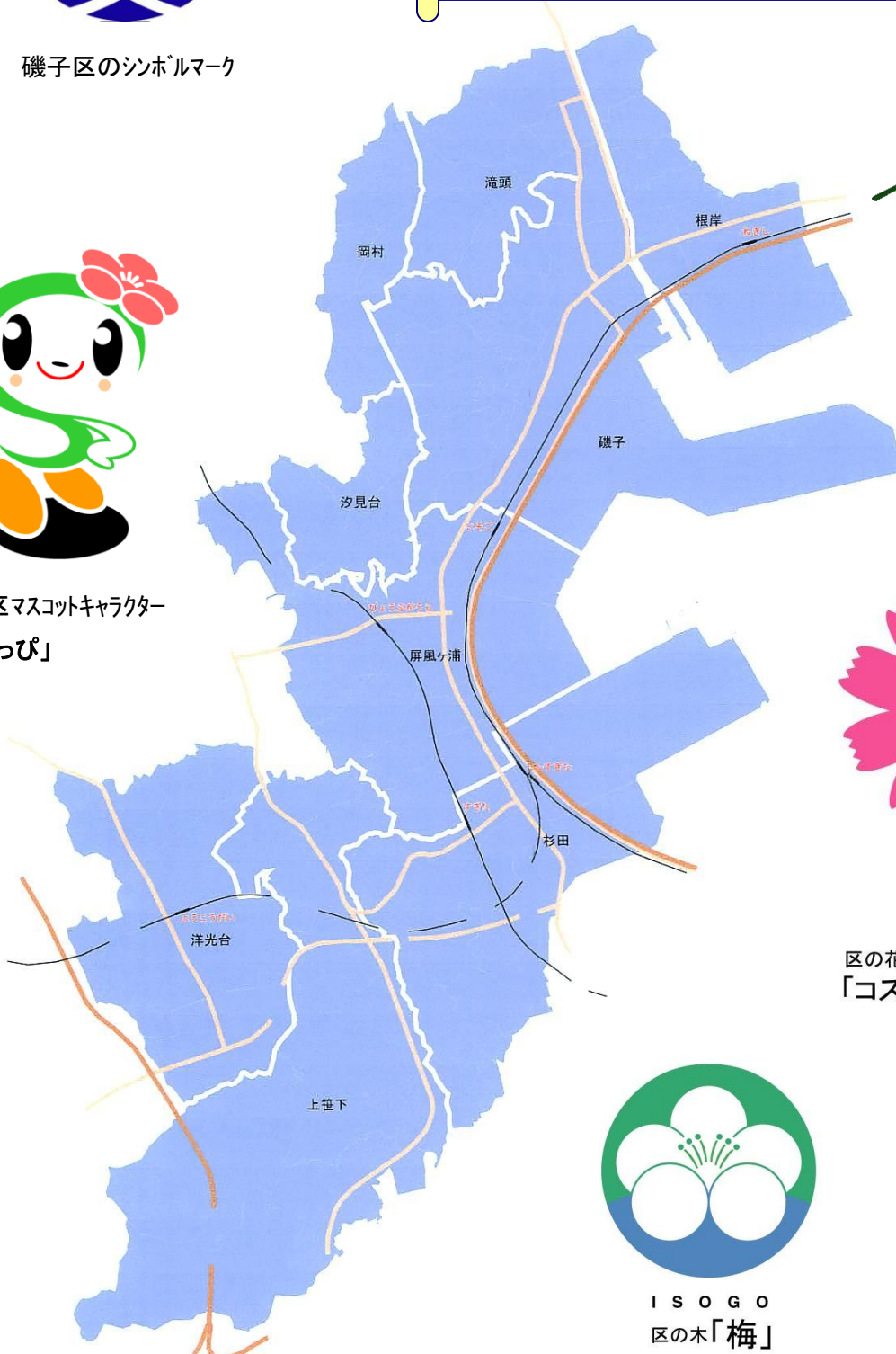
AREA

BASIC

CHART



磯子区マスコットキャラクター  
「いそっぴ」



磯子区地域福祉保健計画の  
案内役「梅さん」

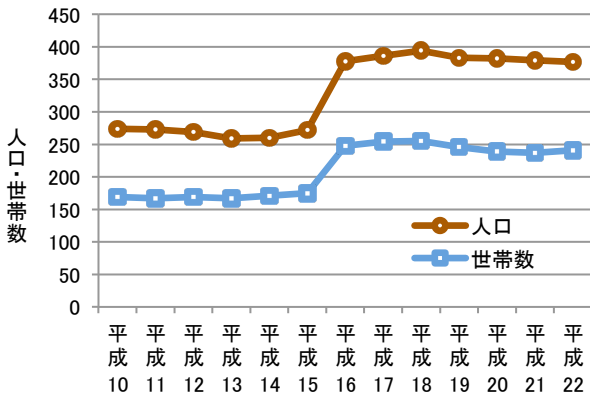


ISOGO  
区の木「梅」

目次

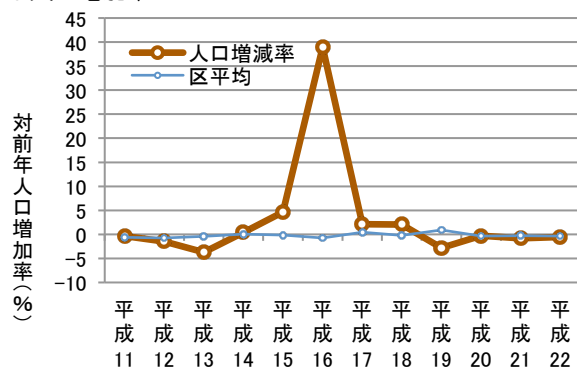
新杉田町	1
杉田一丁目	2
杉田二丁目	3
杉田三丁目	4
杉田四丁目	5
杉田五丁目	6
杉田六丁目	7
杉田七丁目	8
杉田八丁目	9
杉田九丁目	10
杉田坪呑	11

●人口、世帯数の動向



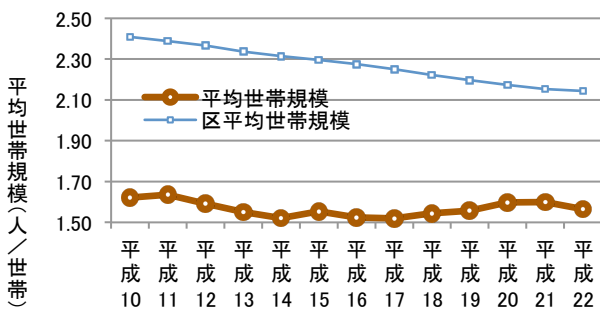
\*各年「町別世帯と人口」による。9月末現在

●人口増加率



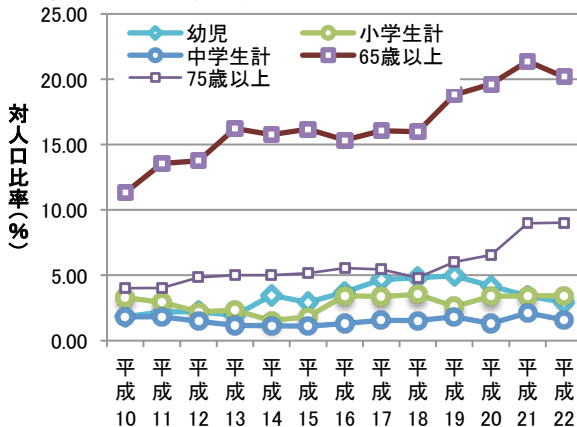
\*各年「町別世帯と人口」による。9月末現在

●平均世帯規模の動向



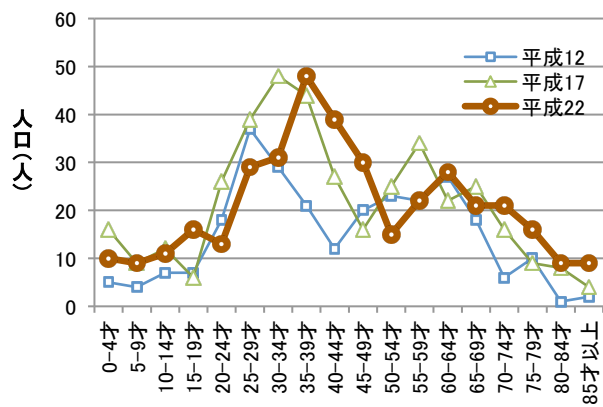
\*各年「町別世帯と人口」による。9月末現在

●年齢別人口比率の動向



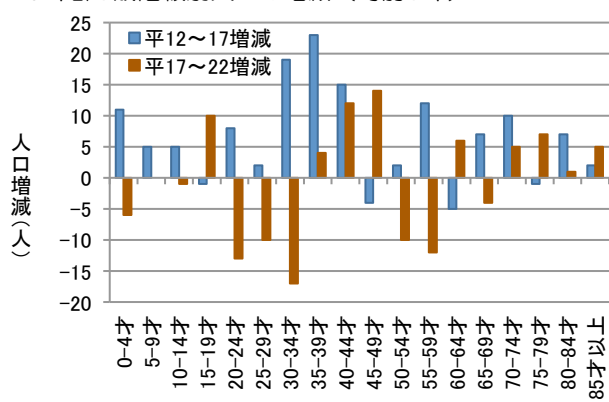
\*各年「町別年齢別男女別人口」による。9月末現在。

●年齢5歳階級別人口の変化



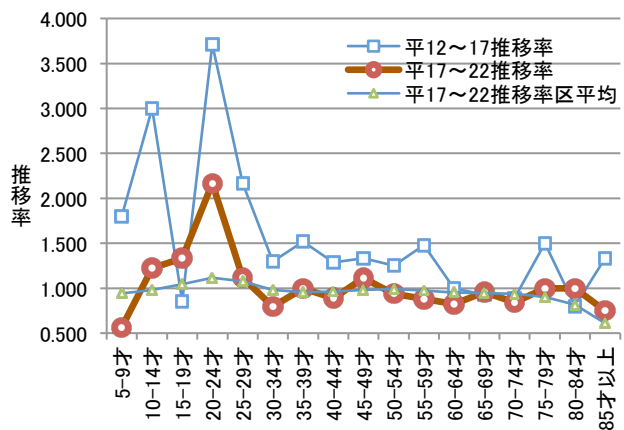
\*「町別年齢別男女別人口」による。9月末現在。

●年齢5歳階級別人口の増減 (対前5年)



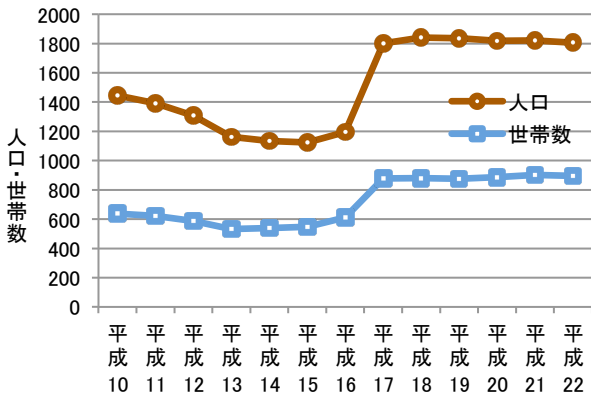
\*「町別年齢別男女別人口」による。9月末現在。

●年齢5歳階級別人口の推移率 (対前5年)



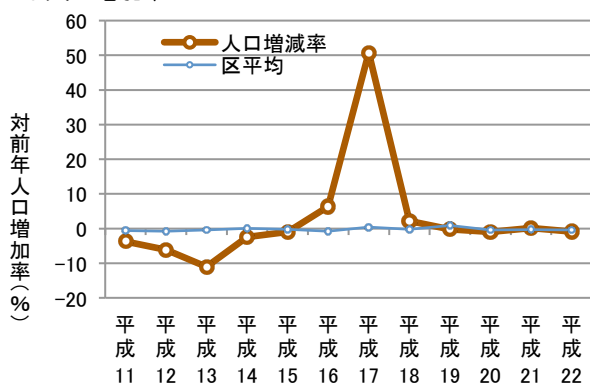
\*「町別年齢別男女別人口」による。9月末現在。  
\*推移率:上記の場合は、年齢5歳階級人口の各階級の人口が、死亡、転出入によって5年後に1階級高齢の人口になる割合。

●人口、世帯数の動向



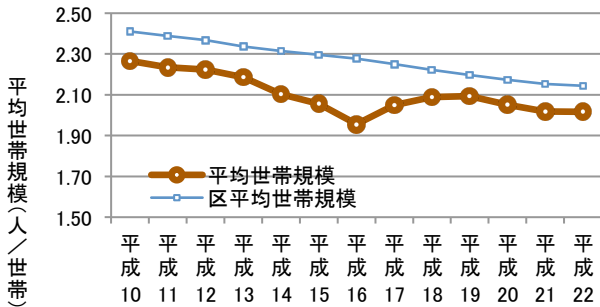
\*各年「町別世帯と人口」による。9月末現在

●人口増加率



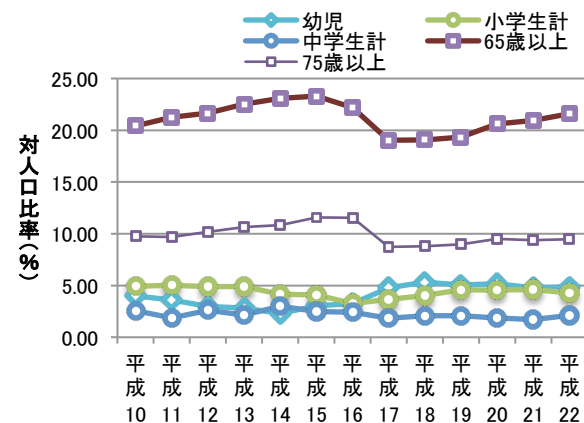
\*各年「町別世帯と人口」による。9月末現在

●平均世帯規模の動向



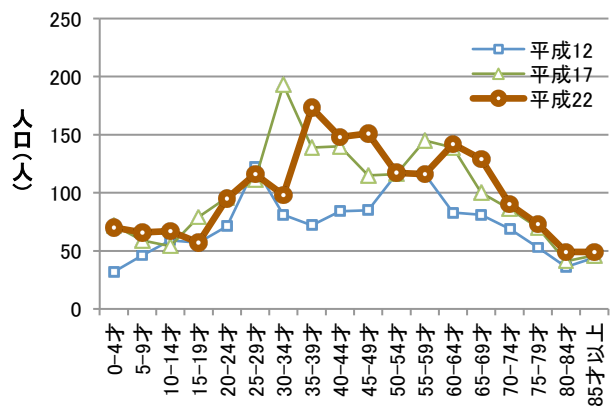
\*各年「町別世帯と人口」による。9月末現在

●年齢別人口比率の動向



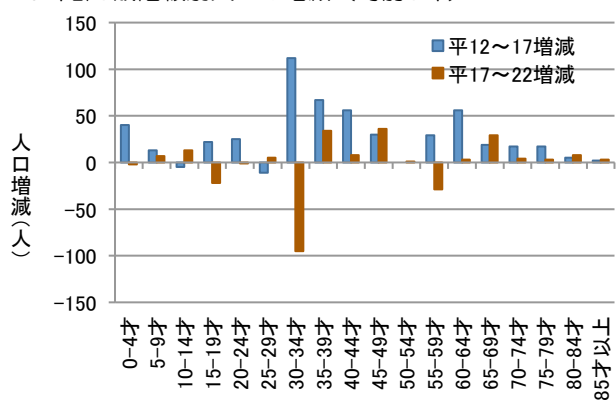
\*各年「町別年齢別男女別人口」による。9月末現在。

●年齢5歳階級別人口の変化



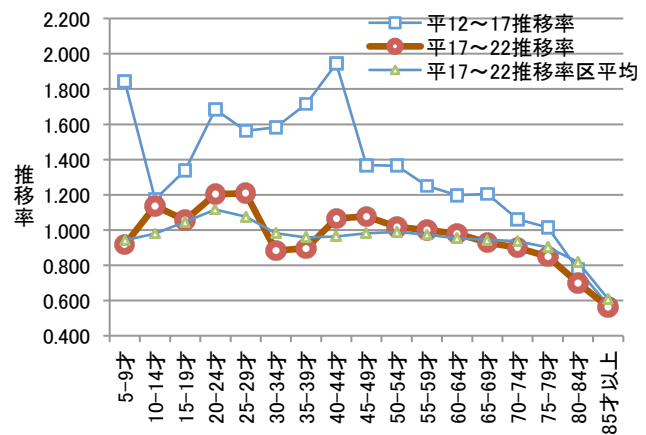
\*「町丁別年齢別男女別人口」による。9月末現在。

●年齢5歳階級別人口の増減 (対前5年)



\*「町丁別年齢別男女別人口」による。9月末現在。

●年齢5歳階級別人口の推移率 (対前5年)

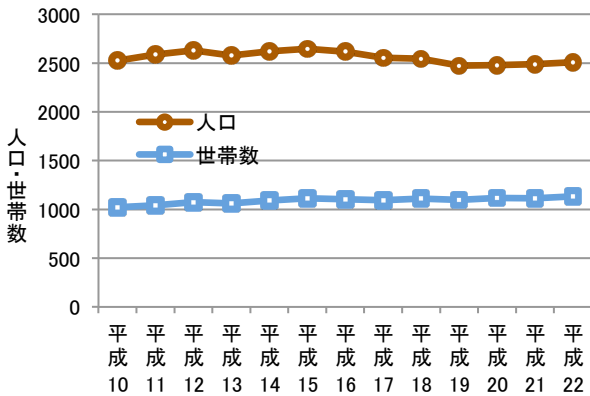


\*「町丁別年齢別男女別人口」による。9月末現在。  
\*推移率:上記の場合は、年齢5歳階級人口の各階級の人口が、死亡、転出入によって5年後に1階級高齢の人口になる割合。

人口、世帯数、年齢別人口の特性

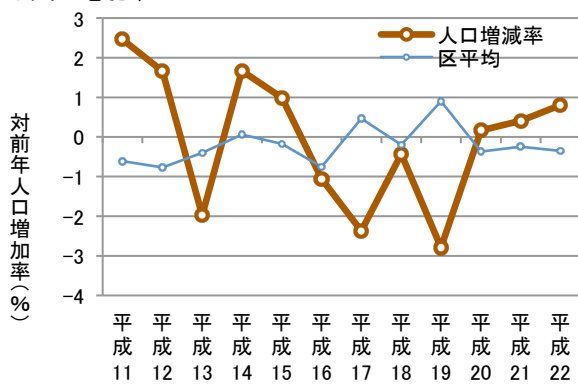
杉田地域： 杉田二丁目

●人口、世帯数の動向



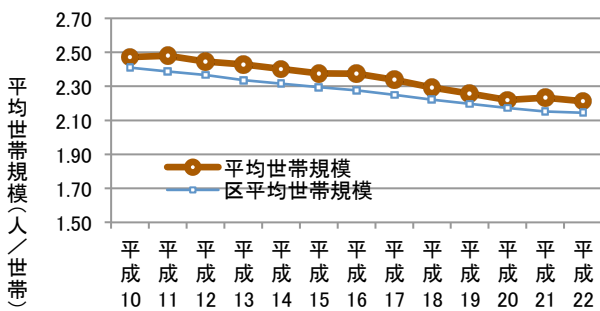
\*各年「町別世帯と人口」による。9月末現在

●人口増加率



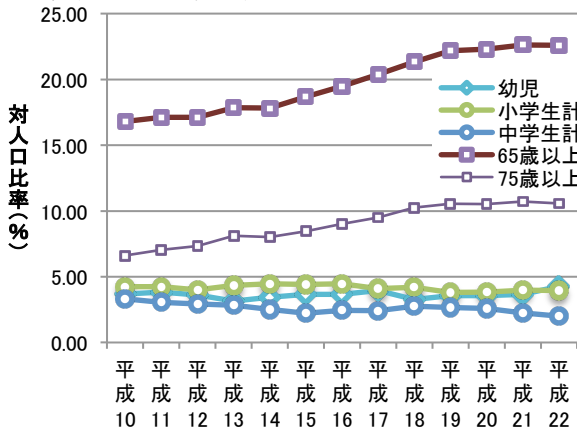
\*各年「町別世帯と人口」による。9月末現在

●平均世帯規模の動向



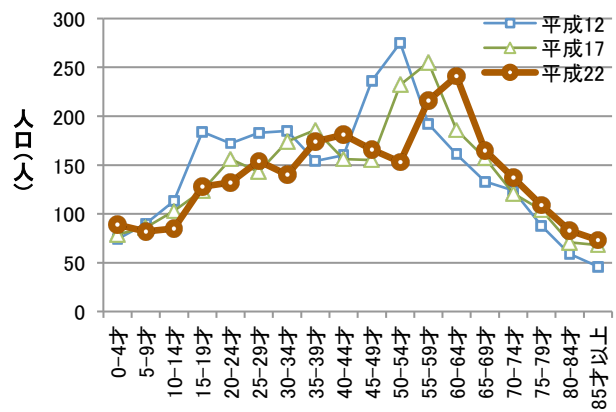
\*各年「町別世帯と人口」による。9月末現在

●年齢別人口比率の動向



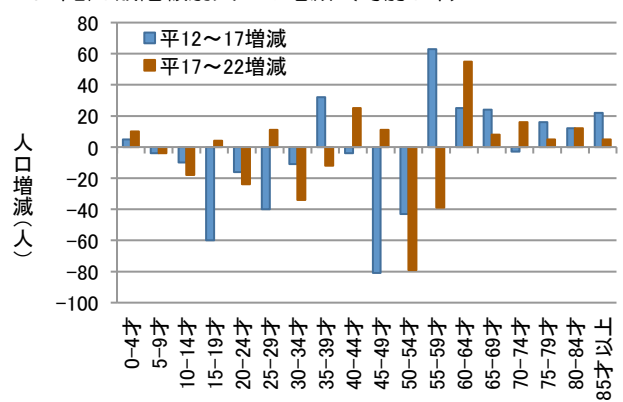
\*各年「町別年齢別男女別人口」による。9月末現在。

●年齢5歳階級別人口の変化



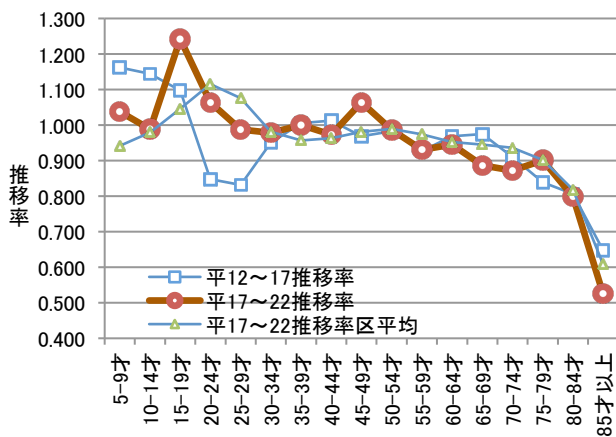
\*「町別年齢別男女別人口」による。9月末現在。

●年齢5歳階級別人口の増減 (対前5年)



\*「町別年齢別男女別人口」による。9月末現在。

●年齢5歳階級別人口の推移率 (対前5年)

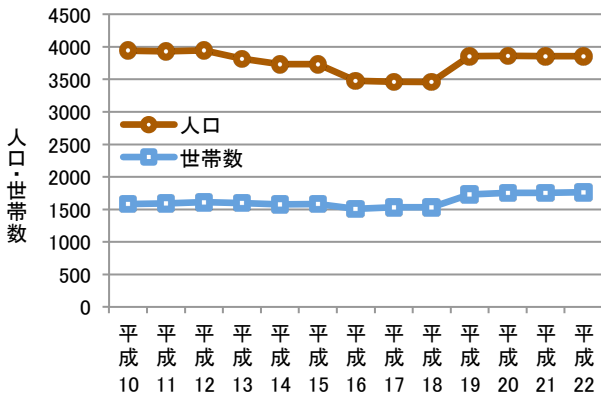


\*「町別年齢別男女別人口」による。9月末現在。  
\*推移率:上記の場合は、年齢5歳階級人口の各階級の人口が、死亡、転出入によって5年後に1階級高齢の人口になる割合。

人口、世帯数、年齢別人口の特性

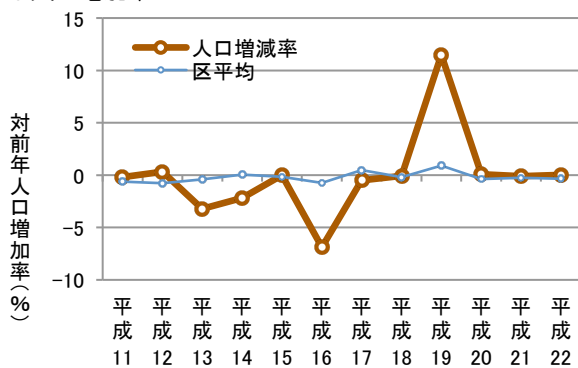
杉田地域： 杉田三丁目

●人口、世帯数の動向



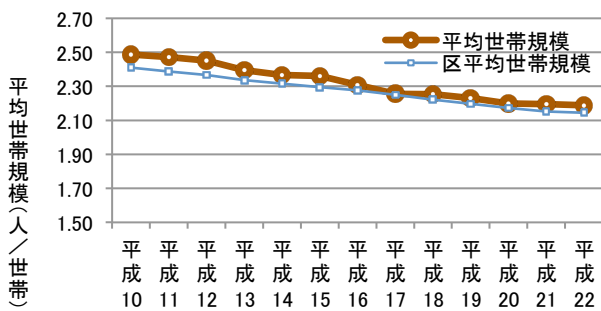
\*各年「町別世帯と人口」による。9月末現在

●人口増加率



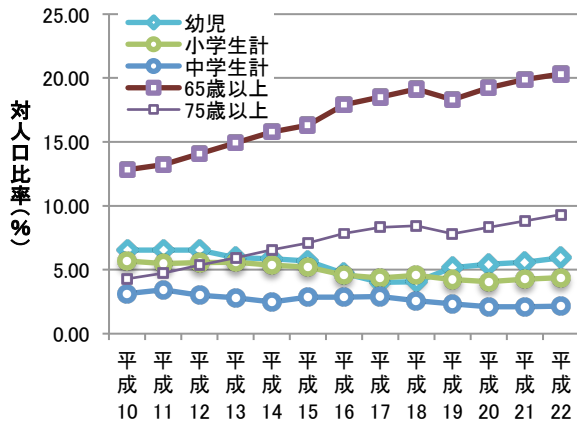
\*各年「町別世帯と人口」による。9月末現在

●平均世帯規模の動向



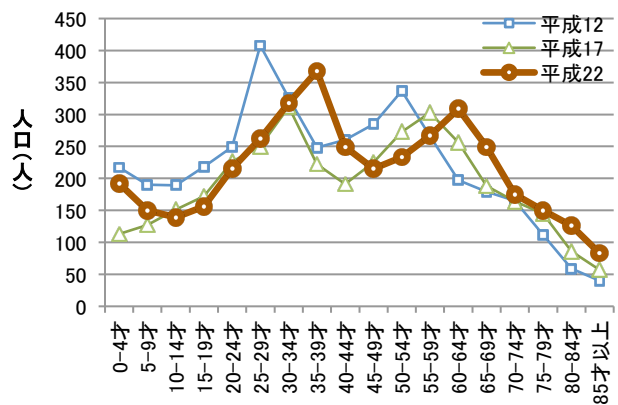
\*各年「町別世帯と人口」による。9月末現在

●年齢別人口比率の動向



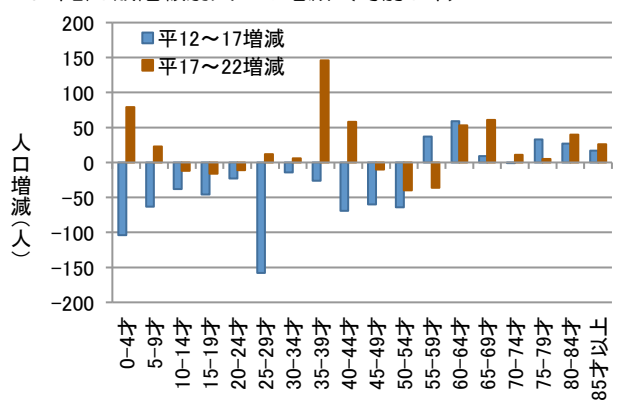
\*各年「町別年齢別男女別人口」による。9月末現在。

●年齢5歳階級別人口の変化



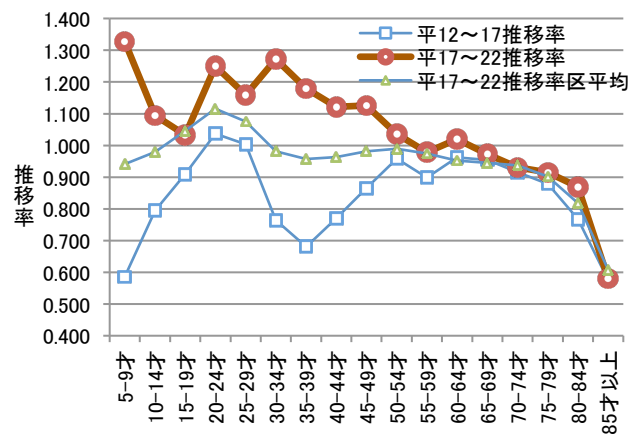
\*「町別年齢別男女別人口」による。9月末現在。

●年齢5歳階級別人口の増減 (対前5年)



\*「町別年齢別男女別人口」による。9月末現在。

●年齢5歳階級別人口の推移率 (対前5年)

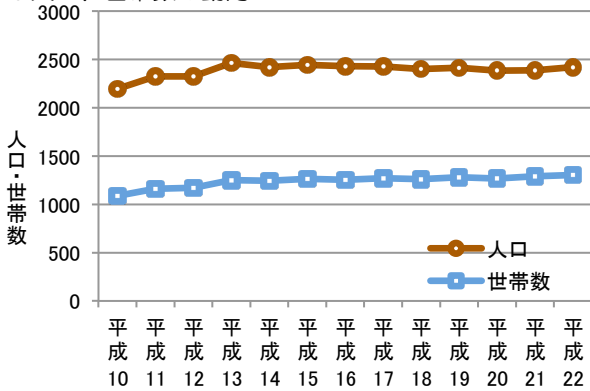


\*「町別年齢別男女別人口」による。9月末現在。  
\*推移率:上記の場合は、年齢5歳階級人口の各階級の人口が、死亡、転入によって5年後に1階級高齢の人口になる割合。

人口、世帯数、年齢別人口の特性

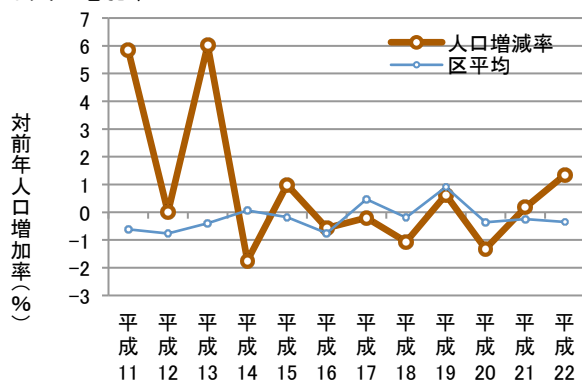
杉田地域： 杉田四丁目

●人口、世帯数の動向



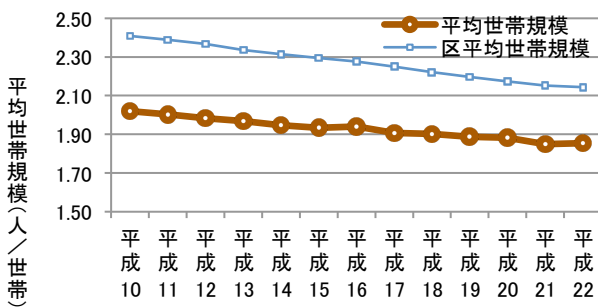
\*各年「町別世帯と人口」による。9月末現在

●人口増加率



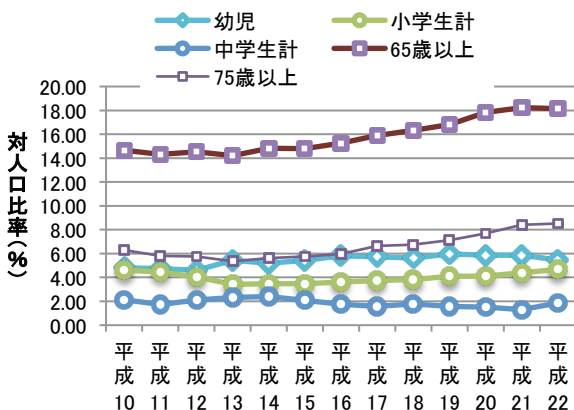
\*各年「町別世帯と人口」による。9月末現在

●平均世帯規模の動向



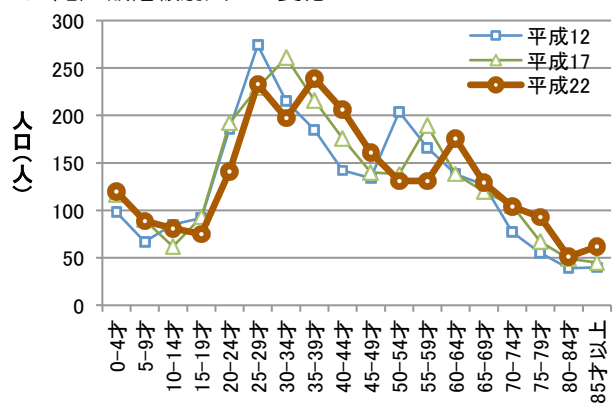
\*各年「町別世帯と人口」による。9月末現在

●年齢別人口比率の動向



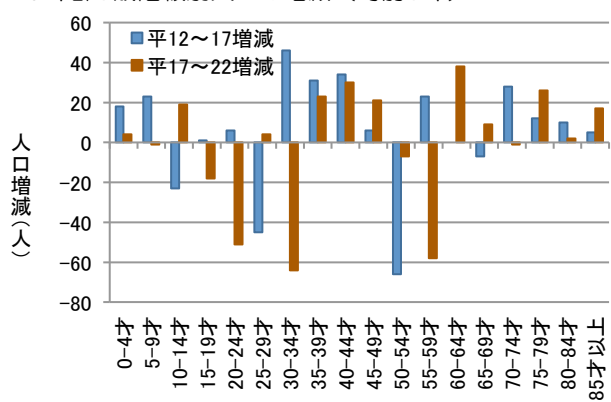
\*各年「町丁別年齢別男女別人口」による。9月末現在。

●年齢5歳階級別人口の変化



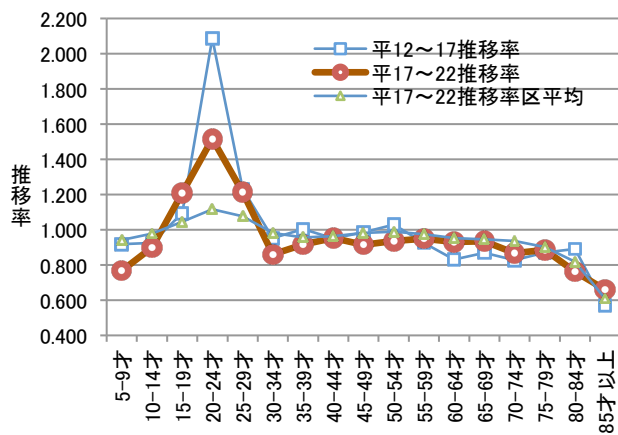
\*「町丁別年齢別男女別人口」による。9月末現在。

●年齢5歳階級別人口の増減（対前5年）



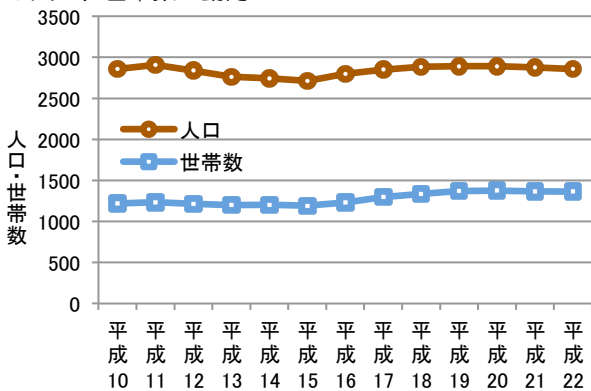
\*「町丁別年齢別男女別人口」による。9月末現在。

●年齢5歳階級別人口の推移率（対前5年）



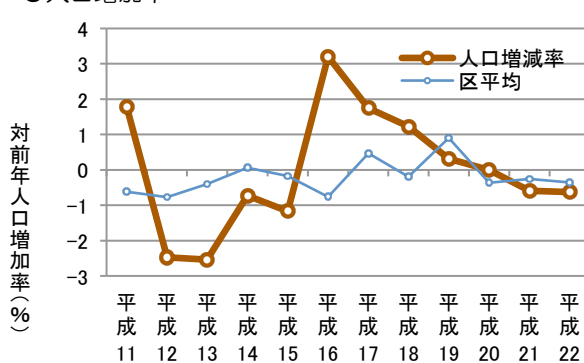
\*「町丁別年齢別男女別人口」による。9月末現在。  
\*推移率：上記の場合は、年齢5歳階級人口の各階級の人口が、死亡、転出入によって5年後に1階級高齢の人口になる割合。

●人口、世帯数の動向



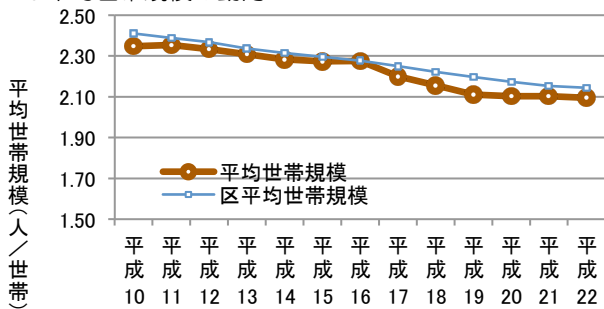
\*各年「町別世帯と人口」による。9月末現在

●人口増加率



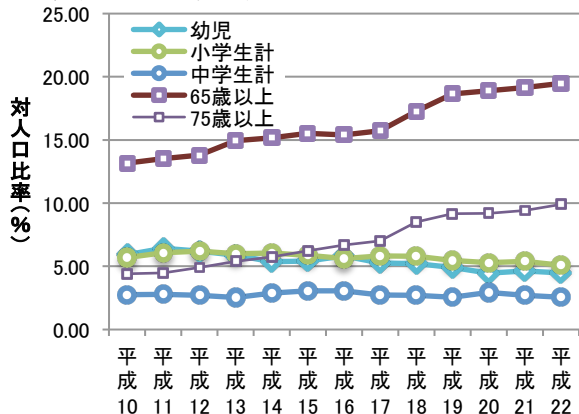
\*各年「町別世帯と人口」による。9月末現在

●平均世帯規模の動向



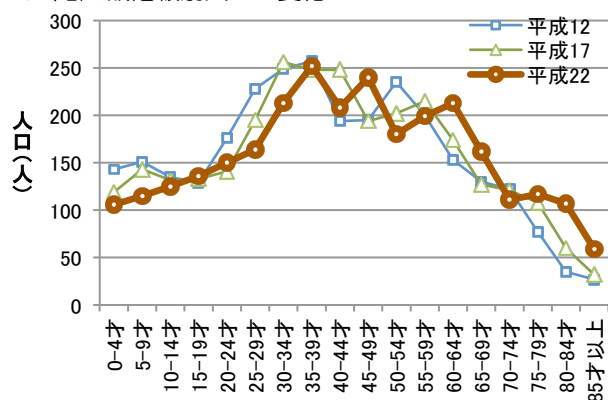
\*各年「町別世帯と人口」による。9月末現在

●年齢別人口比率の動向



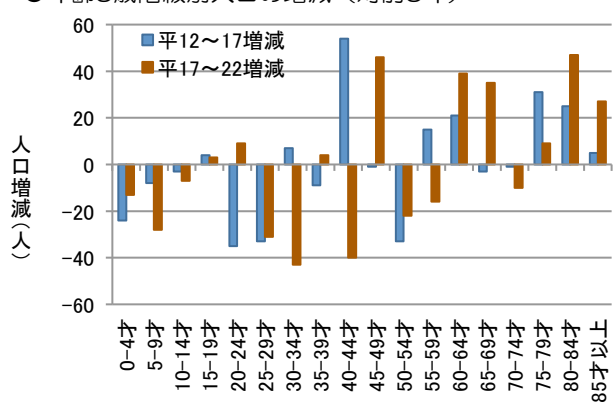
\*各年「町別年齢別男女別人口」による。9月末現在。

●年齢5歳階級別人口の変化



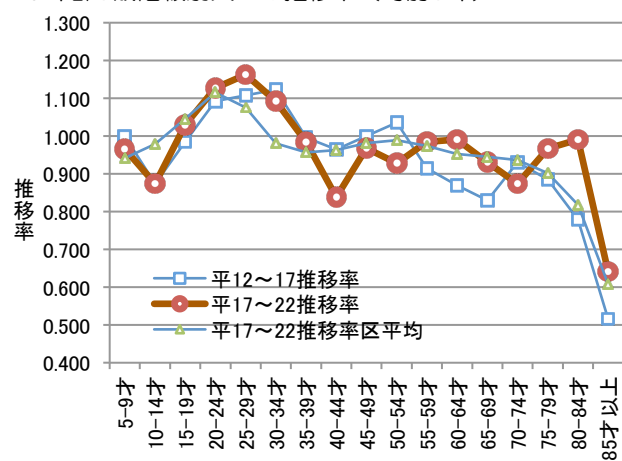
\*「町別年齢別男女別人口」による。9月末現在。

●年齢5歳階級別人口の増減 (対前5年)



\*「町別年齢別男女別人口」による。9月末現在。

●年齢5歳階級別人口の推移率 (対前5年)



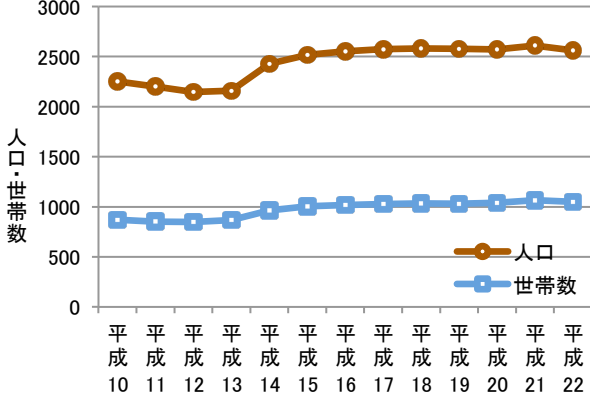
\*「町別年齢別男女別人口」による。9月末現在。  
\*推移率: 上記の場合は、年齢5歳階級人口の各階級の人口が、死亡、転出入によって5年後に1階級高齢の人口になる割合。



人口、世帯数、年齢別人口の特性

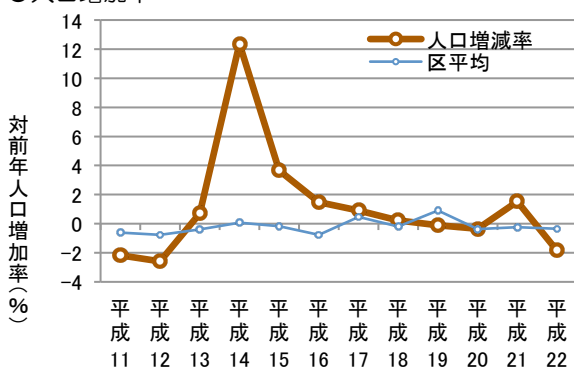
杉田地域： 杉田六丁目

●人口、世帯数の動向



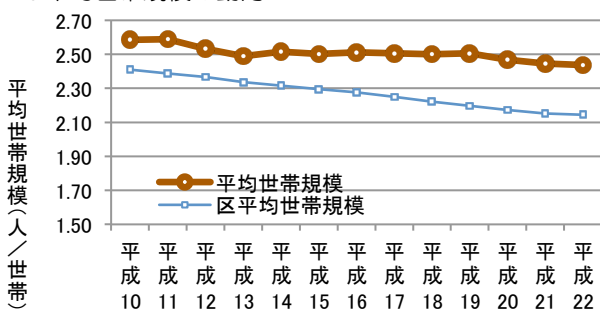
\*各年「町別世帯と人口」による。9月末現在

●人口増加率



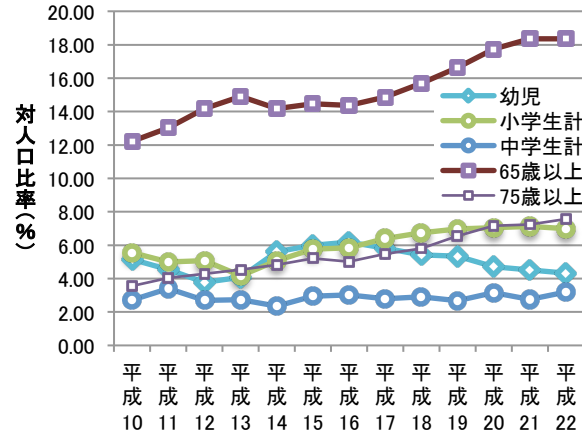
\*各年「町別世帯と人口」による。9月末現在

●平均世帯規模の動向



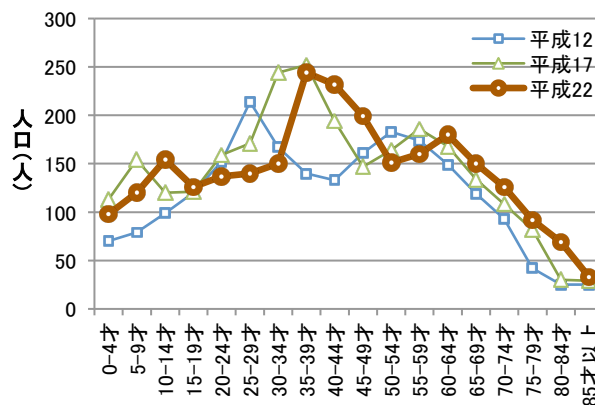
\*各年「町別世帯と人口」による。9月末現在

●年齢別人口比率の動向



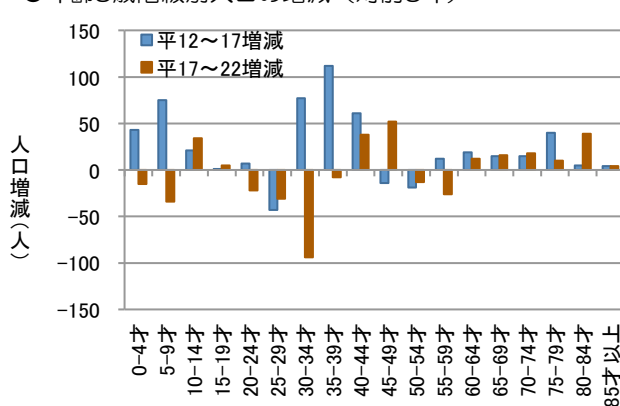
\*各年「町別年齢別男女別人口」による。9月末現在。

●年齢5歳階級別人口の変化



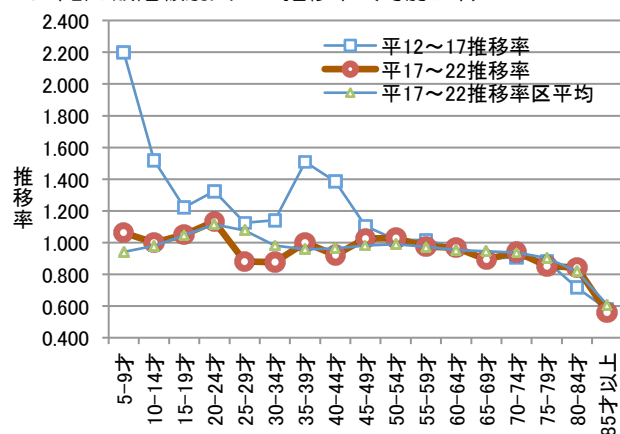
\*「町別年齢別男女別人口」による。9月末現在。

●年齢5歳階級別人口の増減（対前5年）



\*「町別年齢別男女別人口」による。9月末現在。

●年齢5歳階級別人口の推移率（対前5年）

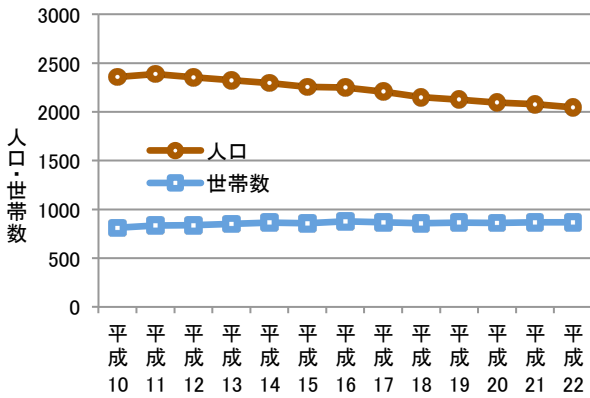


\*「町別年齢別男女別人口」による。9月末現在。  
\*推移率：上記の場合は、年齢5歳階級人口の各階級の人口が、死亡、転出入によって5年後に1階級高齢の人口になる割合。

人口、世帯数、年齢別人口の特性

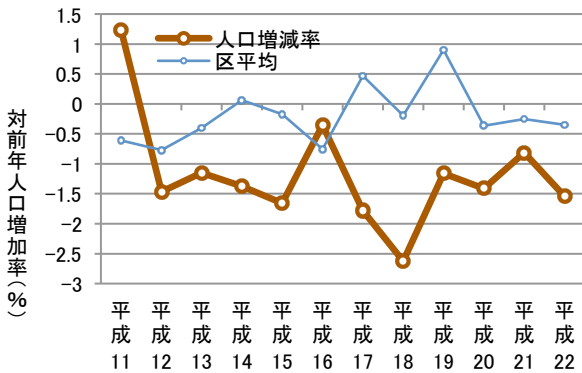
杉田地域： 杉田七丁目

●人口、世帯数の動向



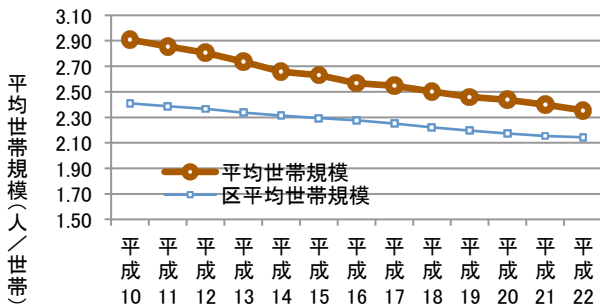
\*各年「町別世帯と人口」による。9月末現在

●人口増加率



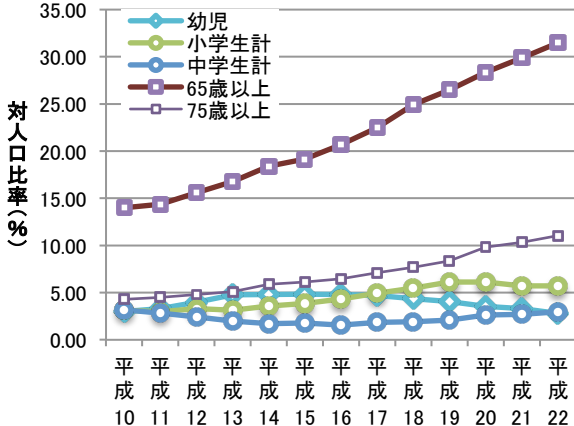
\*各年「町別世帯と人口」による。9月末現在

●平均世帯規模の動向



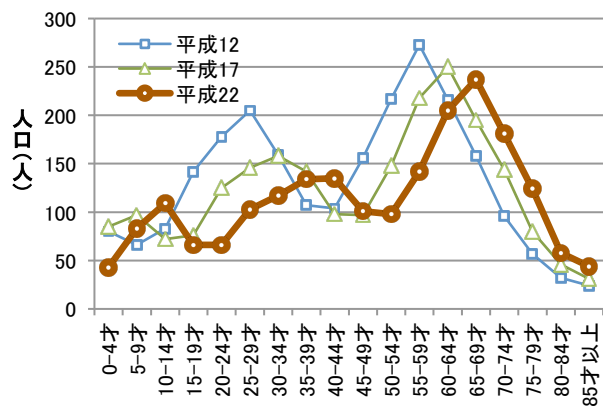
\*各年「町別世帯と人口」による。9月末現在

●年齢別人口比率の動向



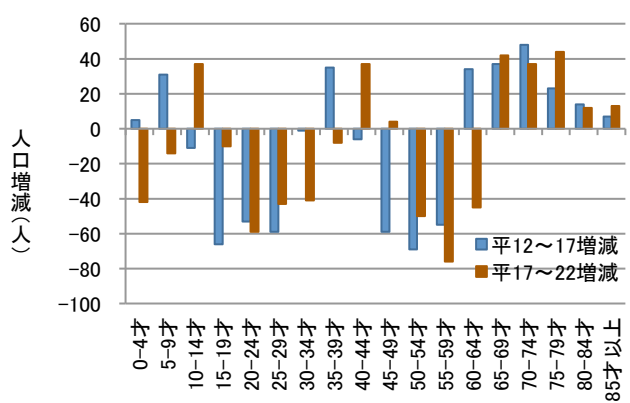
\*各年「町別年齢別男女別人口」による。9月末現在。

●年齢5歳階級別人口の変化



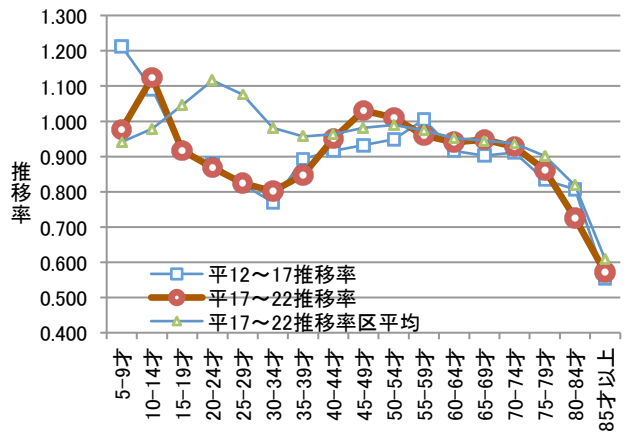
\*「町別年齢別男女別人口」による。9月末現在。

●年齢5歳階級別人口の増減 (対前5年)



\*「町別年齢別男女別人口」による。9月末現在。

●年齢5歳階級別人口の推移率 (対前5年)

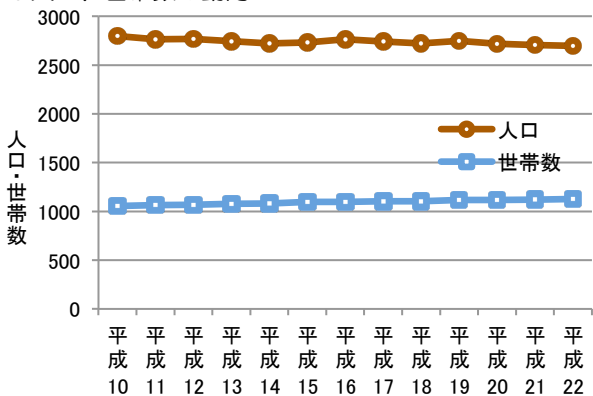


\*「町別年齢別男女別人口」による。  
\*推移率:上記の場合は、年齢5歳階級人口の各階級の人口が、死亡、転出入によって5年後に1階級高齢の人口になる割合。

人口、世帯数、年齢別人口の特性

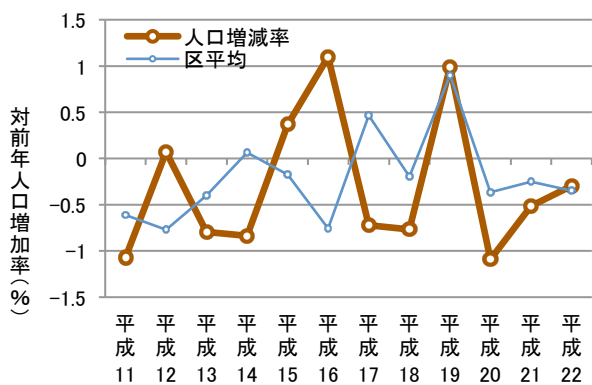
杉田地域： 杉田八丁目

●人口、世帯数の動向



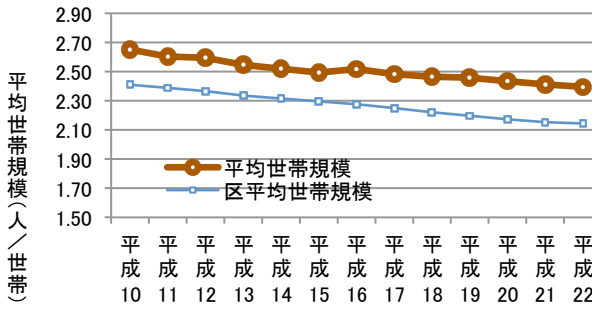
\*各年「町別世帯と人口」による。9月末現在

●人口増加率



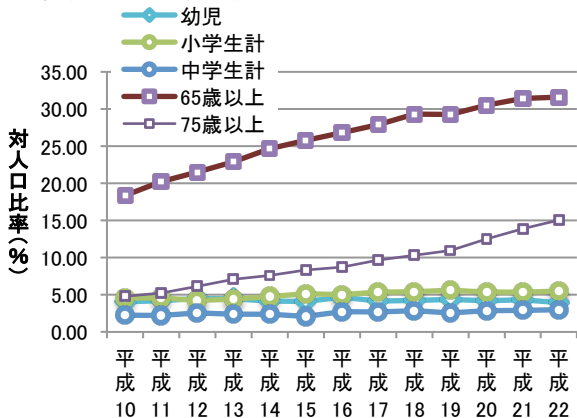
\*各年「町別世帯と人口」による。9月末現在

●平均世帯規模の動向



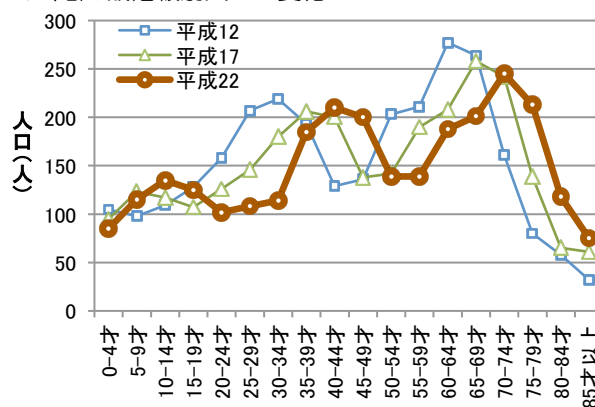
\*各年「町別世帯と人口」による。9月末現在

●年齢別人口比率の動向



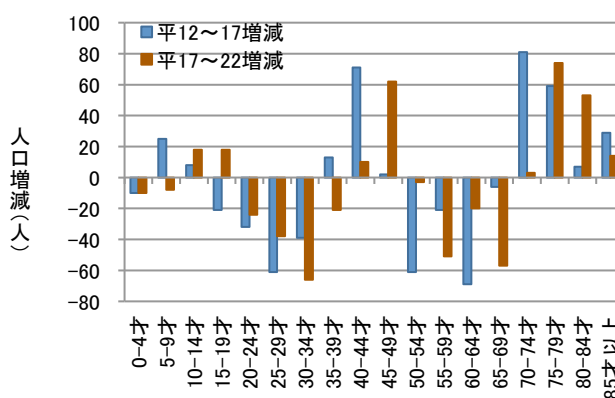
\*各年「町別年齢別男女別人口」による。9月末現在。

●年齢5歳階級別人口の変化



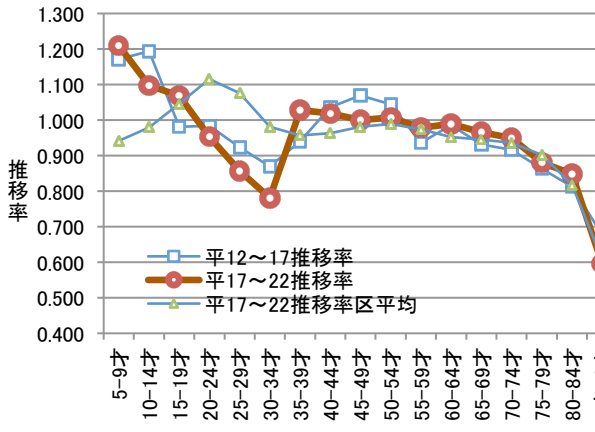
\*「町別年齢別男女別人口」による。9月末現在。

●年齢5歳階級別人口の増減（対前5年）



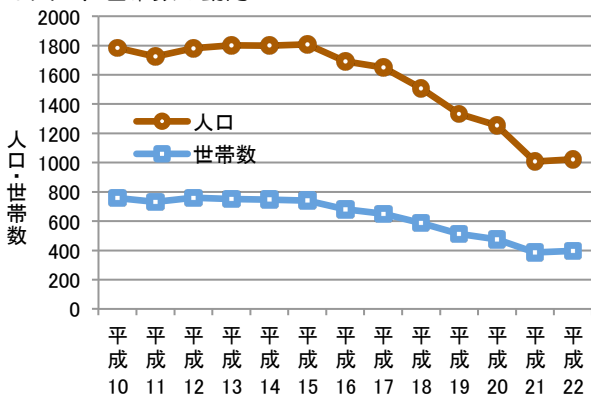
\*「町別年齢別男女別人口」による。9月末現在。

●年齢5歳階級別人口の推移率（対前5年）



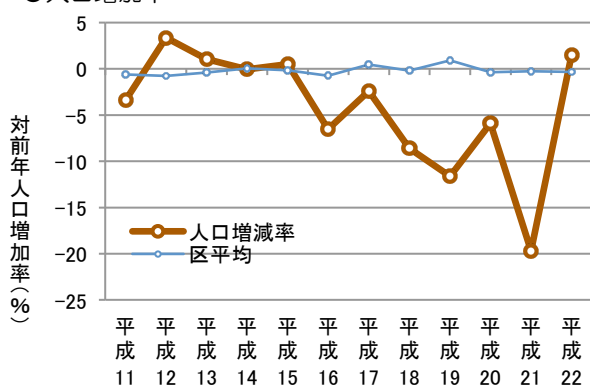
\*「町別年齢別男女別人口」による。9月末現在。  
\*推移率：上記の場合は、年齢5歳階級人口の各階級の人口が、死亡、転出入によって5年後に1階級高齢の人口になる割合。

●人口、世帯数の動向



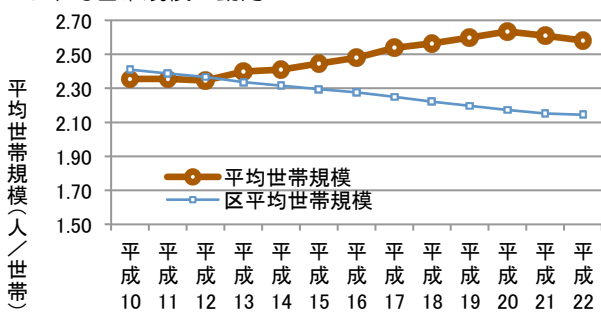
\*各年「町別世帯と人口」による。9月末現在

●人口増加率



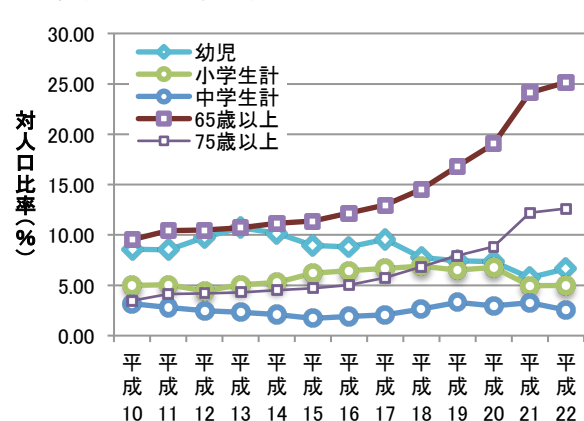
\*各年「町別世帯と人口」による。9月末現在

●平均世帯規模の動向



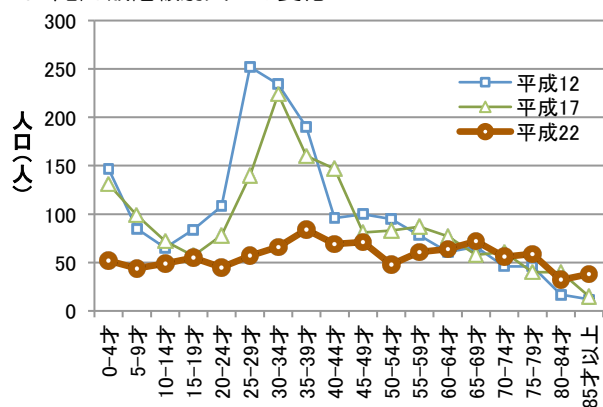
\*各年「町別世帯と人口」による。9月末現在

●年齢別人口比率の動向



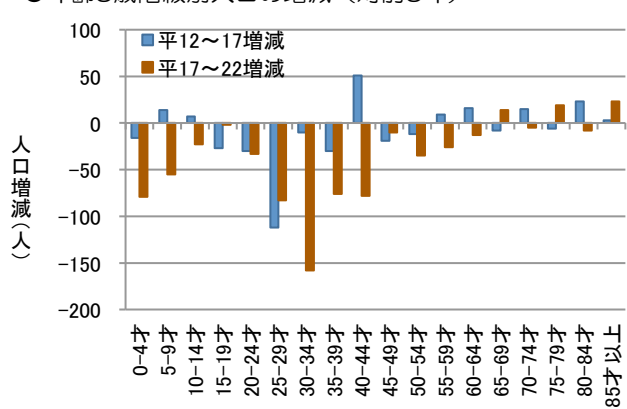
\*各年「町別年齢別男女別人口」による。9月末現在。

●年齢5歳階級別人口の変化



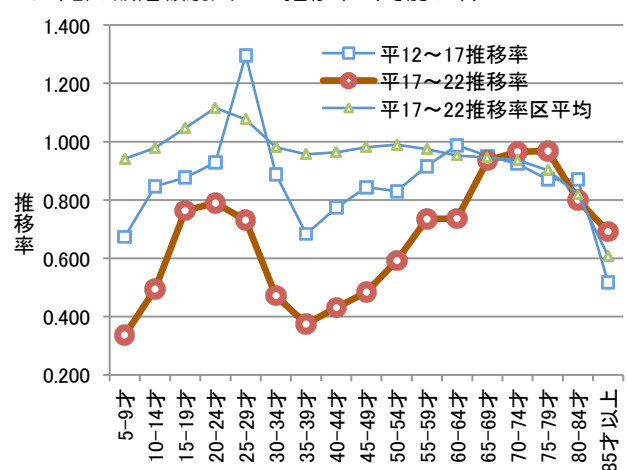
\*「町別年齢別男女別人口」による。9月末現在。

●年齢5歳階級別人口の増減 (対前5年)



\*「町別年齢別男女別人口」による。9月末現在。

●年齢5歳階級別人口の推移率 (対前5年)

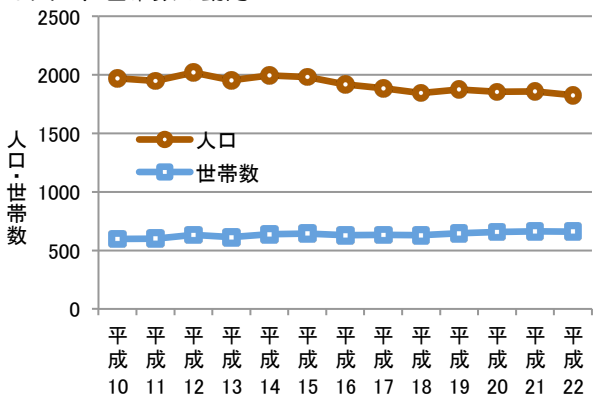


\*「町別年齢別男女別人口」による。9月末現在。  
\*推移率:上記の場合は、年齢5歳階級人口の各階級の人口が、死亡、転出入によって5年後に1階級高齢の人口になる割合。

人口、世帯数、年齢別人口の特性

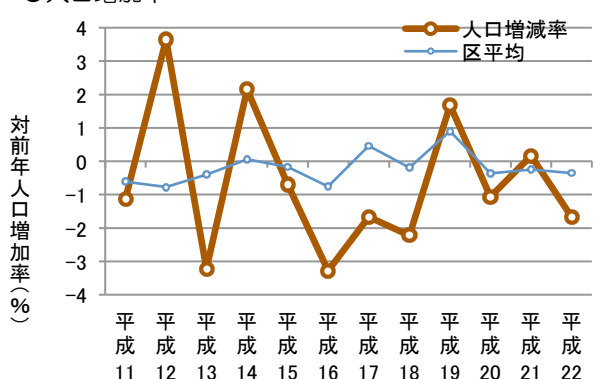
杉田地域： 杉田坪倉

●人口、世帯数の動向



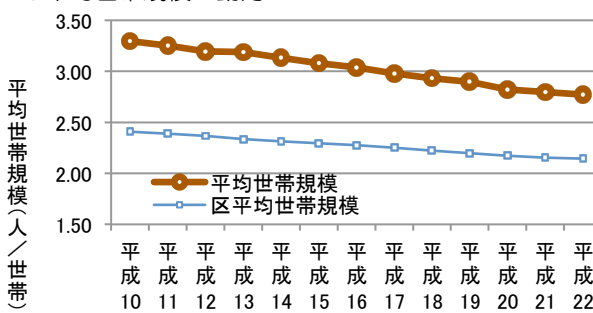
\*各年「町別世帯と人口」による。9月末現在

●人口増加率



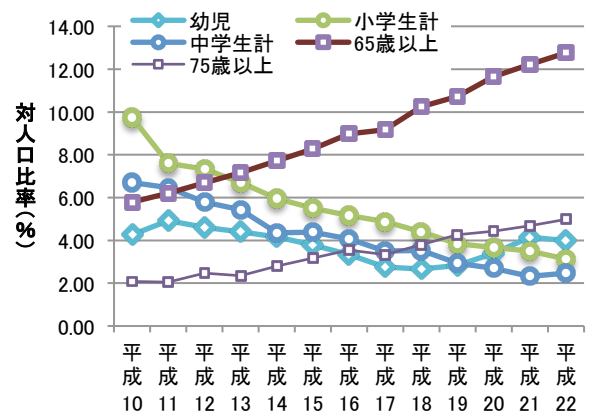
\*各年「町別世帯と人口」による。9月末現在

●平均世帯規模の動向



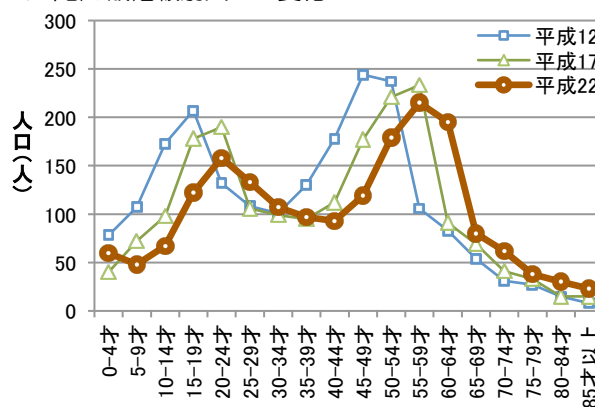
\*各年「町別世帯と人口」による。9月末現在

●年齢別人口比率の動向



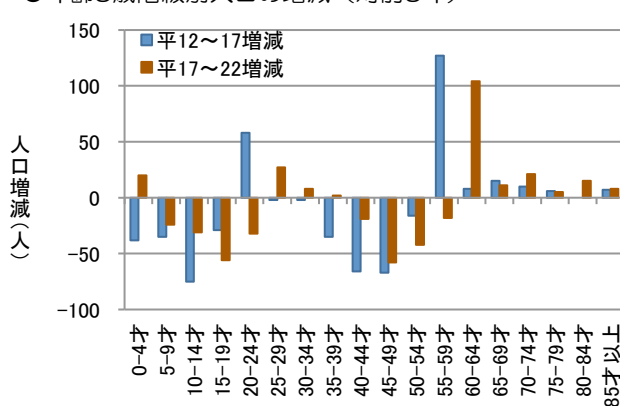
\*各年「町別年齢別男女別人口」による。9月末現在。

●年齢5歳階級別人口の変化



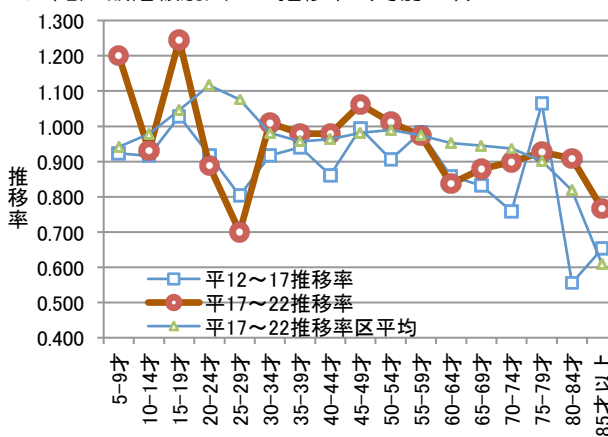
\*「町別年齢別男女別人口」による。9月末現在。

●年齢5歳階級別人口の増減（対前5年）



\*「町別年齢別男女別人口」による。9月末現在。

●年齢5歳階級別人口の推移率（対前5年）



\*「町別年齢別男女別人口」による。9月末現在。  
\*推移率：上記の場合は、年齢5歳階級人口の各階級の人口が、死亡、転出入によって5年後に1階級高齢の人口になる割合。