

# 磯子のABC



磯子区のシンボルマーク

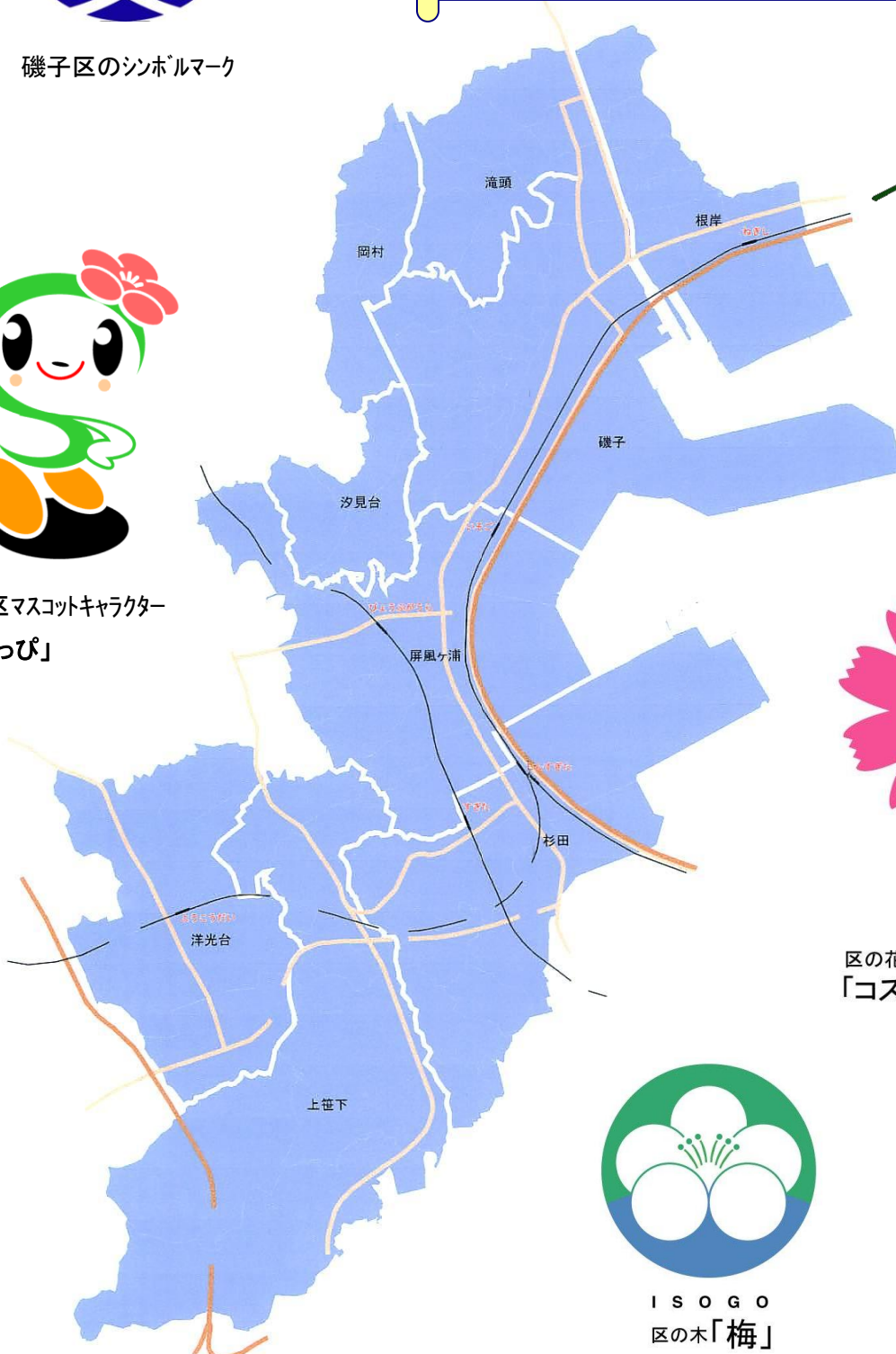
AREA

BASIC

CHART



磯子区マスコットキャラクター  
「いそっぴ」



磯子区地域福祉保健計画の  
案内役「梅さん」



区の花  
「コスモス」

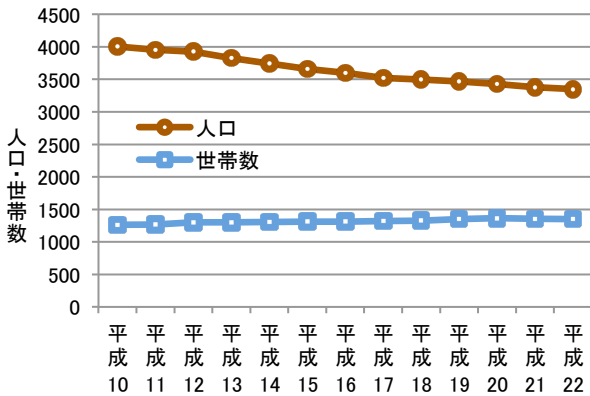


ISOGO  
区の木「梅」

目次

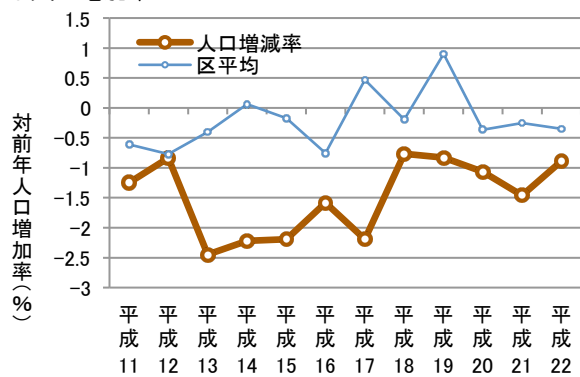
氷取沢町	1
上中里町	2
栗木一丁目	3
栗木二丁目	4
栗木三丁目	5
峰町	6
田中一丁目	7
田中二丁目	8

●人口、世帯数の動向



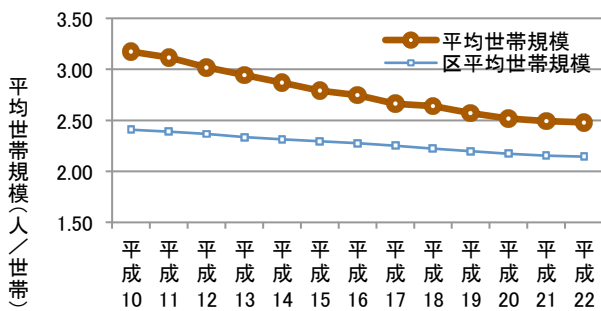
\*各年「町別世帯と人口」による。9月末現在

●人口増加率



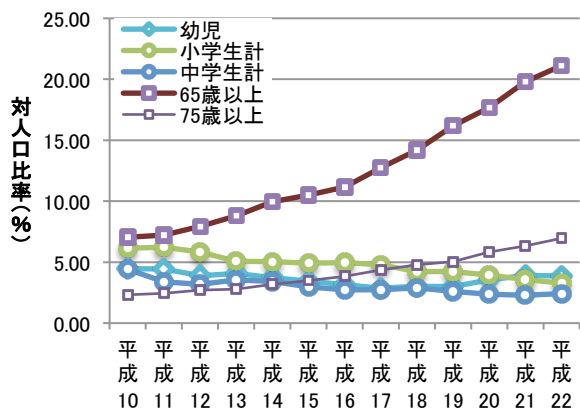
\*各年「町別世帯と人口」による。9月末現在

●平均世帯規模の動向



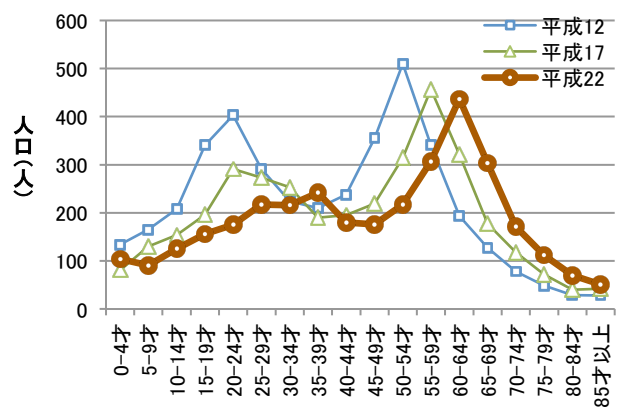
\*各年「町別世帯と人口」による。9月末現在

●年齢別人口比率の動向



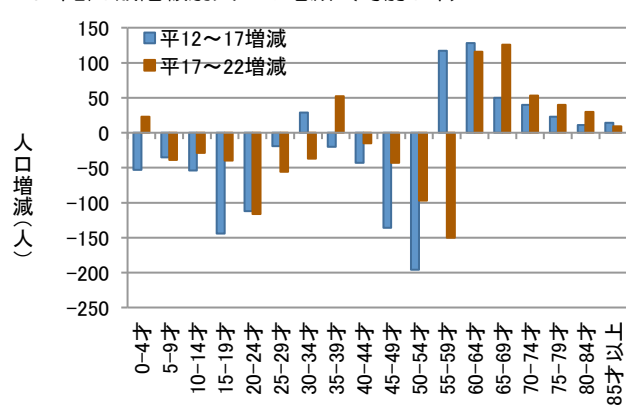
\*各年「町別年齢別男女別人口」による。9月末現在。

●年齢5歳階級別人口の変化



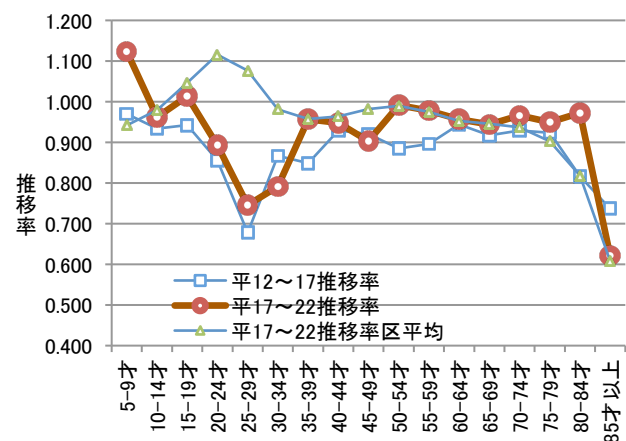
\*「町別年齢別男女別人口」による。9月末現在。

●年齢5歳階級別人口の増減 (対前5年)



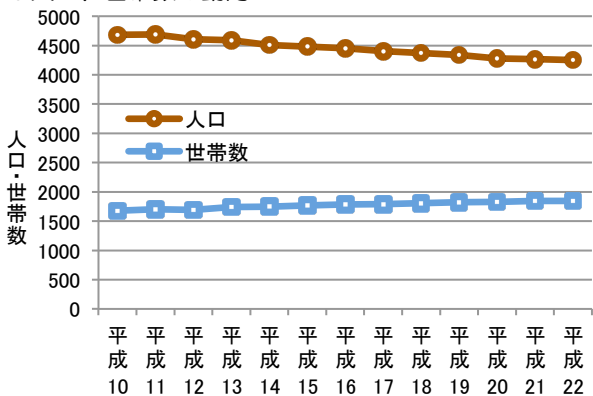
\*「町別年齢別男女別人口」による。9月末現在。

●年齢5歳階級別人口の推移率 (対前5年)



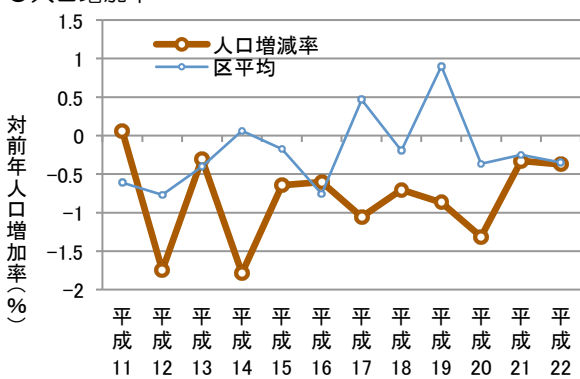
\*「町別年齢別男女別人口」による。9月末現在。  
\*推移率:上記の場合は、年齢5歳階級人口の各階級の人口が、死亡、転出入によって5年後に1階級高齢の人口になる割合。

●人口、世帯数の動向



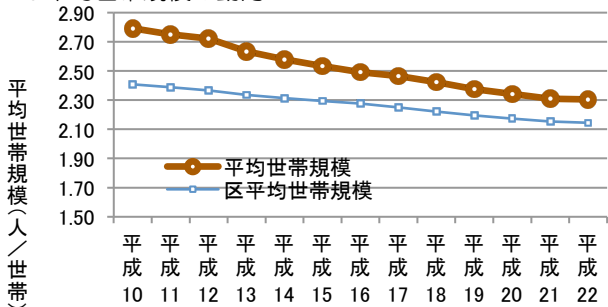
\*各年「町別世帯と人口」による。9月末現在

●人口増加率



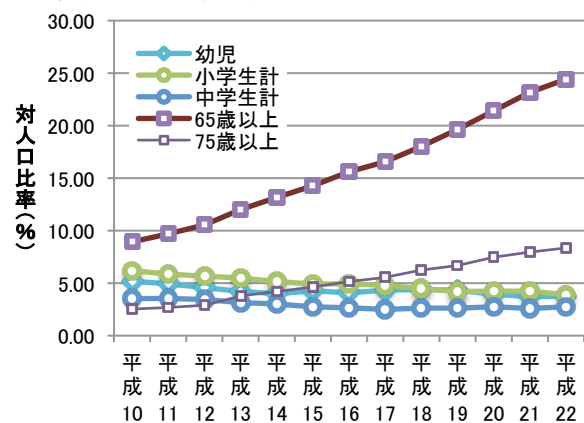
\*各年「町別世帯と人口」による。9月末現在

●平均世帯規模の動向



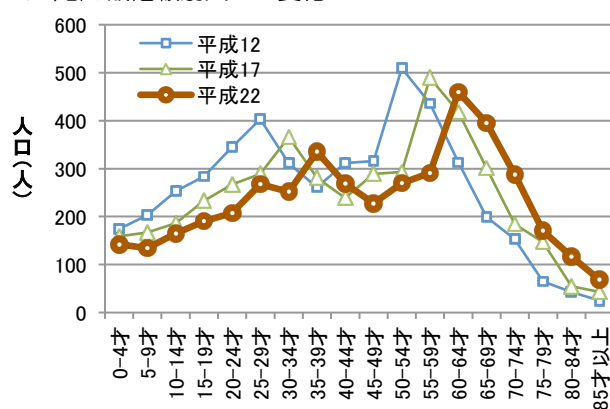
\*各年「町別世帯と人口」による。9月末現在

●年齢別人口比率の動向



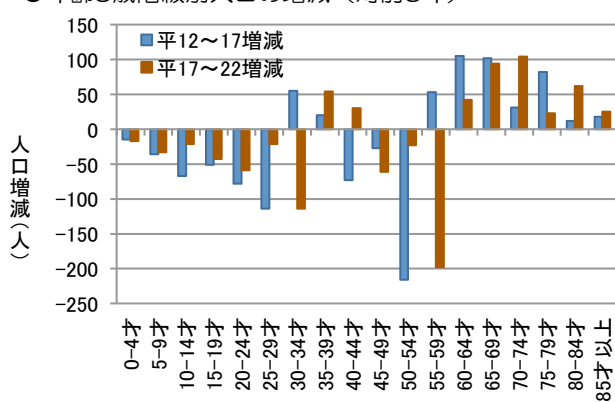
\*各年「町別年齢別男女別人口」による。9月末現在。

●年齢5歳階級別人口の変化



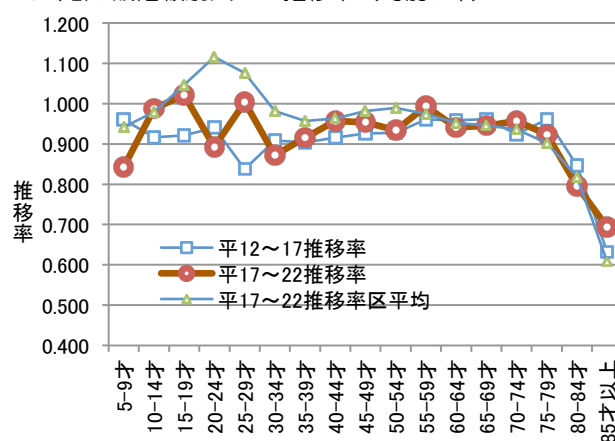
\*「町別年齢別男女別人口」による。9月末現在。

●年齢5歳階級別人口の増減（対前5年）



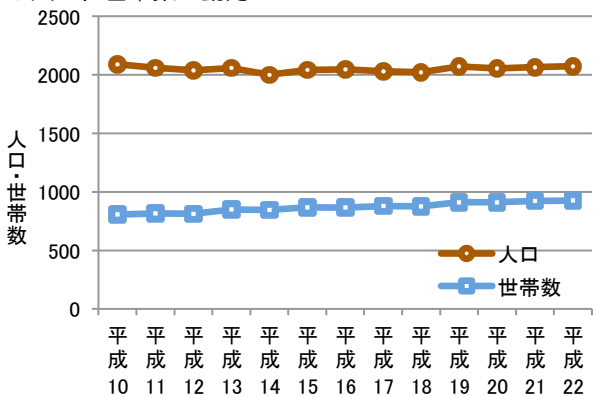
\*「町別年齢別男女別人口」による。9月末現在。

●年齢5歳階級別人口の推移率（対前5年）



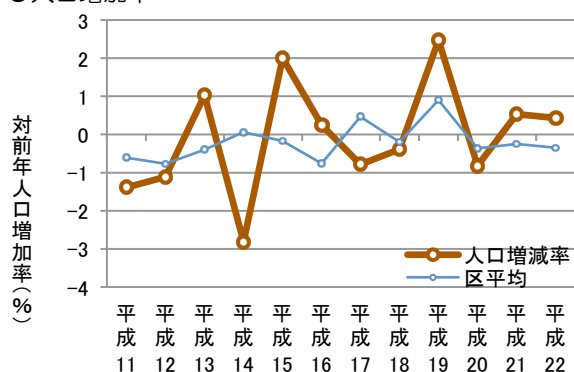
\*「町別年齢別男女別人口」による。9月末現在。  
\*推移率:上記の場合は、年齢5歳階級人口の各階級の人口が、死亡、転出入によって5年後に1階級高齢の人口になる割合。

●人口、世帯数の動向



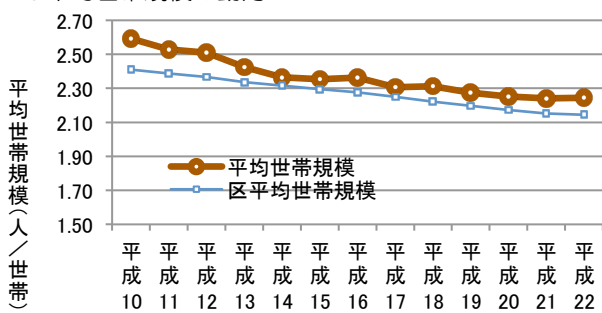
\*各年「町別世帯と人口」による。9月末現在

●人口増加率



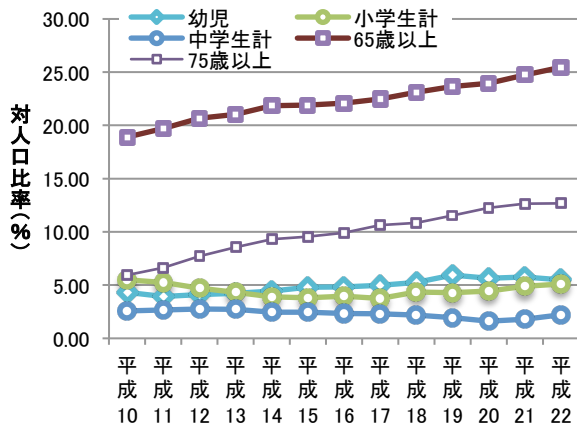
\*各年「町別世帯と人口」による。9月末現在

●平均世帯規模の動向



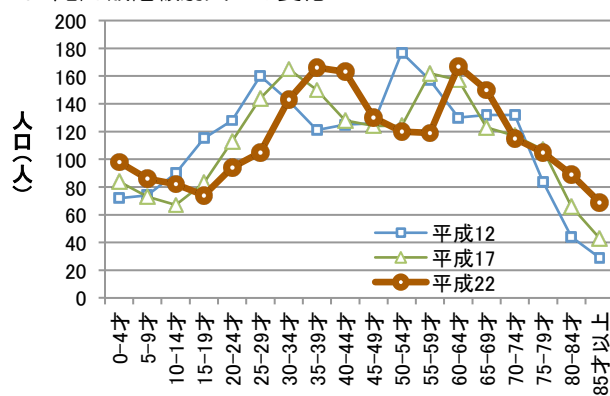
\*各年「町別世帯と人口」による。9月末現在

●年齢別人口比率の動向



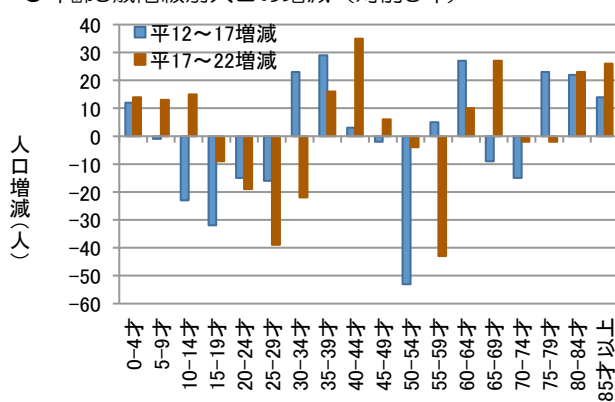
\*各年「町別年齢別男女別人口」による。9月末現在。

●年齢5歳階級別人口の変化



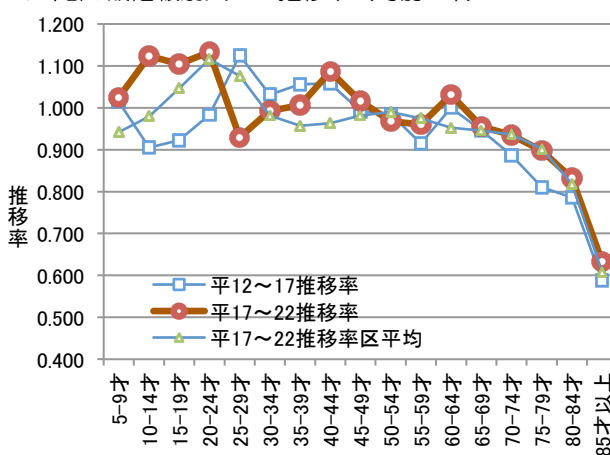
\*「町別年齢別男女別人口」による。9月末現在。

●年齢5歳階級別人口の増減(対前5年)



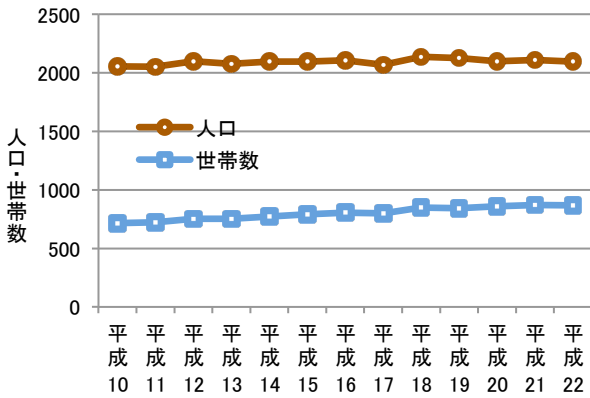
\*「町別年齢別男女別人口」による。9月末現在。

●年齢5歳階級別人口の推移率(対前5年)



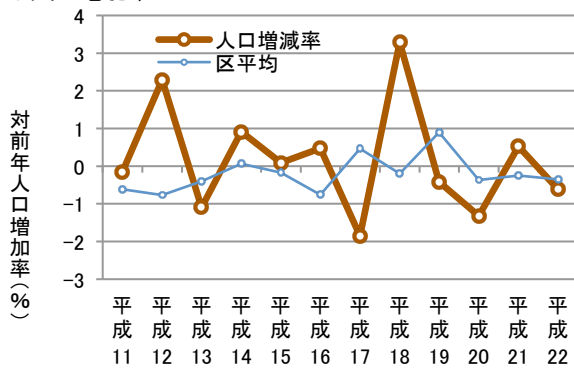
\*「町別年齢別男女別人口」による。9月末現在。  
\*推移率:上記の場合は、年齢5歳階級人口の各階級の人口が、死亡、転出入によって5年後に1階級高齢の人口になる割合。

●人口、世帯数の動向



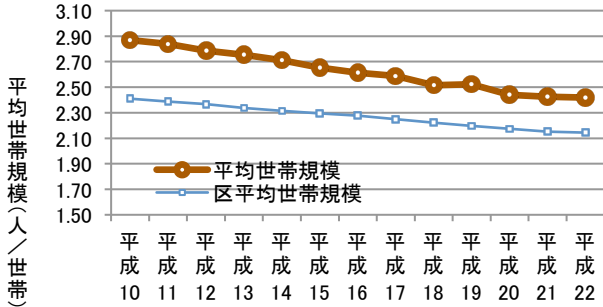
\*各年「町別世帯と人口」による。9月末現在

●人口増加率



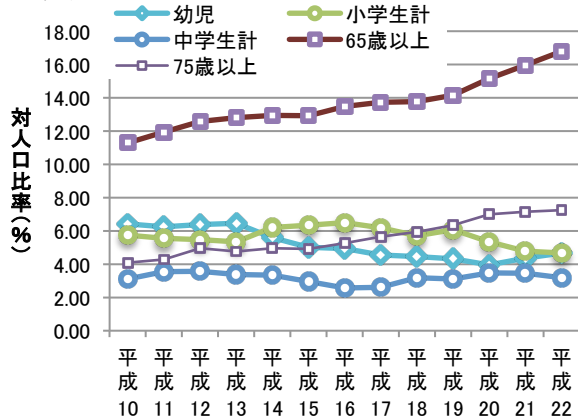
\*各年「町別世帯と人口」による。9月末現在

●平均世帯規模の動向



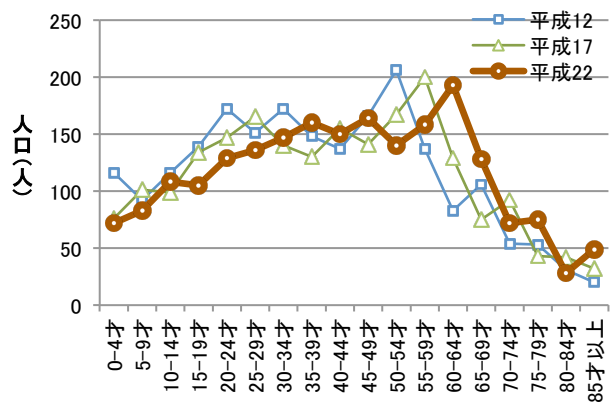
\*各年「町別世帯と人口」による。9月末現在

●年齢別人口比率の動向



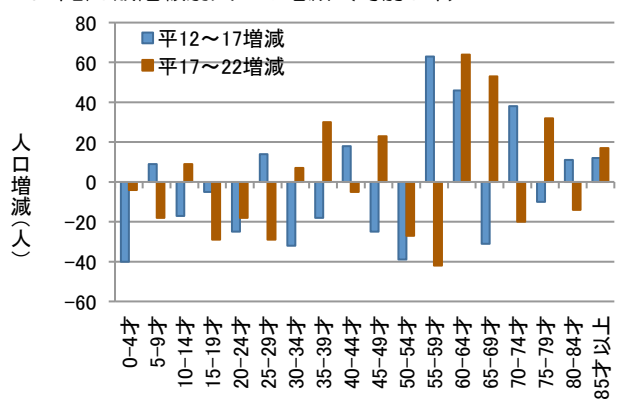
\*各年「町別年齢別男女別人口」による。9月末現在。

●年齢5歳階級別人口の変化



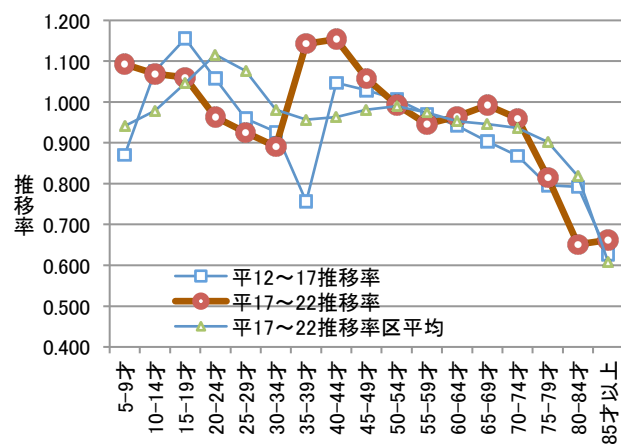
\*「町別年齢別男女別人口」による。9月末現在。

●年齢5歳階級別人口の増減 (対前5年)



\*「町別年齢別男女別人口」による。9月末現在。

●年齢5歳階級別人口の推移率 (対前5年)

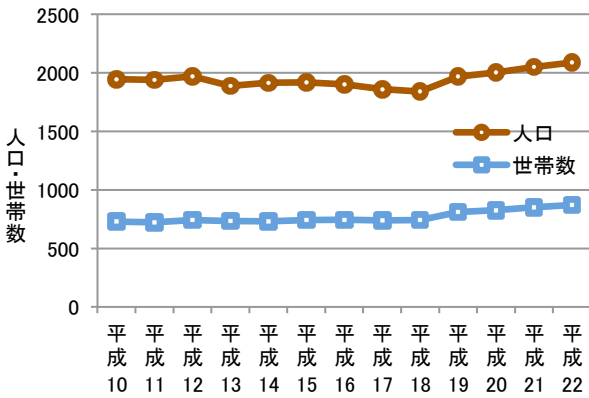


\*「町別年齢別男女別人口」による。9月末現在。  
\*推移率:上記の場合は、年齢5歳階級人口の各階級の人口が、死亡、転出入によって5年後に1階級高齢の人口になる割合。

人口、世帯数、年齢別人口の特性

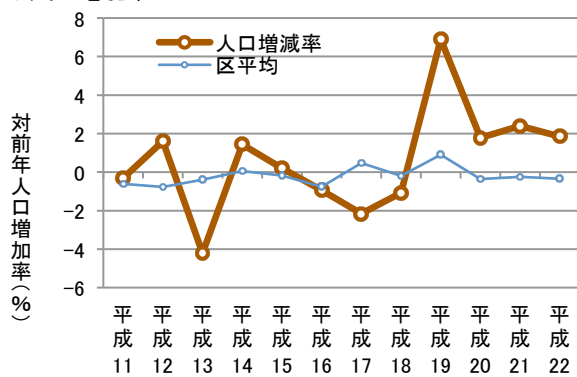
上笹下地域 栗木三丁目

●人口、世帯数の動向



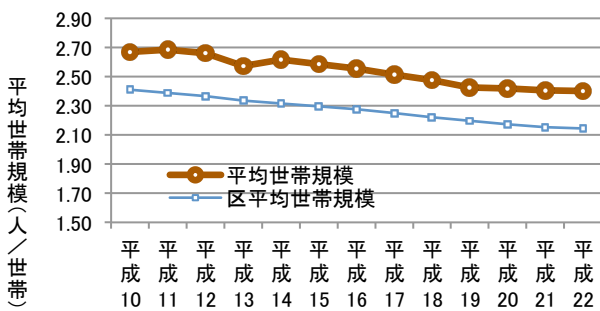
\*各年「町別世帯と人口」による。9月末現在

●人口増加率



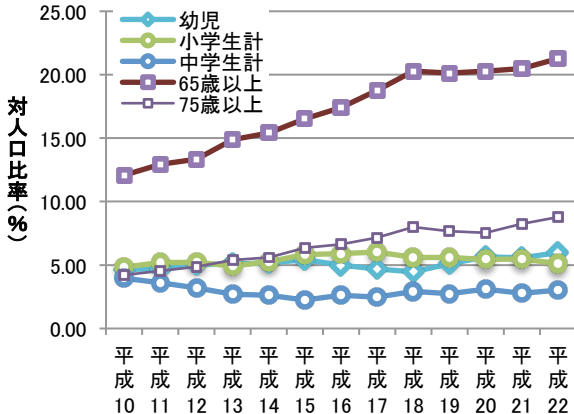
\*各年「町別世帯と人口」による。9月末現在

●平均世帯規模の動向



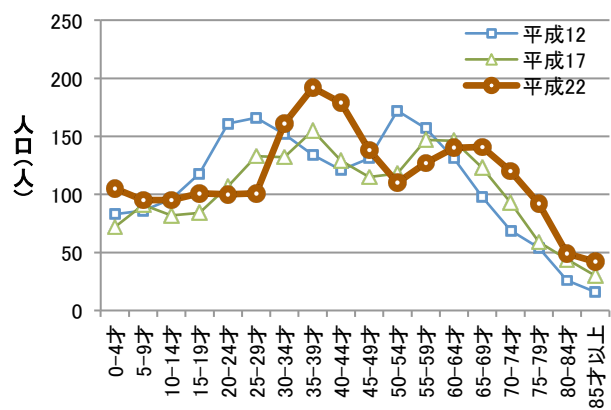
\*各年「町別世帯と人口」による。9月末現在

●年齢別人口比率の動向



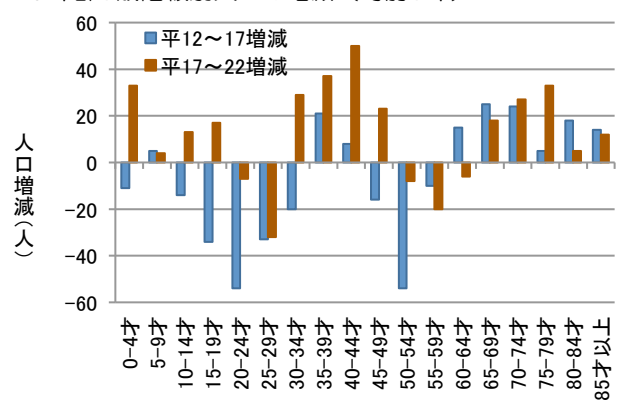
\*各年「町別年齢別男女別人口」による。9月末現在。

●年齢5歳階級別人口の変化



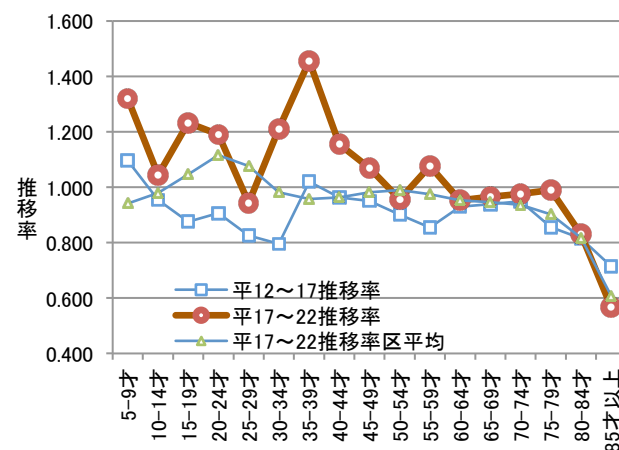
\*「町別年齢別男女別人口」による。9月末現在。

●年齢5歳階級別人口の増減 (対前5年)



\*「町別年齢別男女別人口」による。9月末現在。

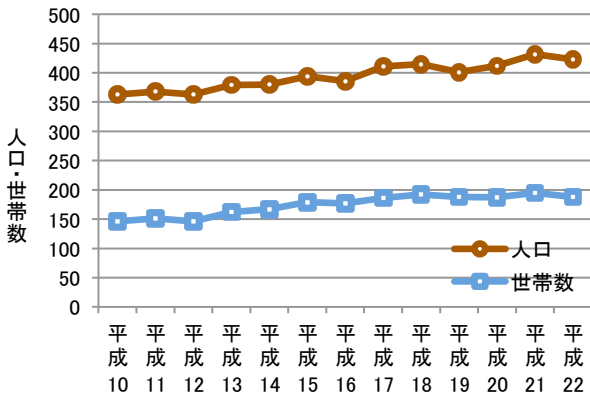
●年齢5歳階級別人口の推移率 (対前5年)



\*「町別年齢別男女別人口」による。9月末現在。

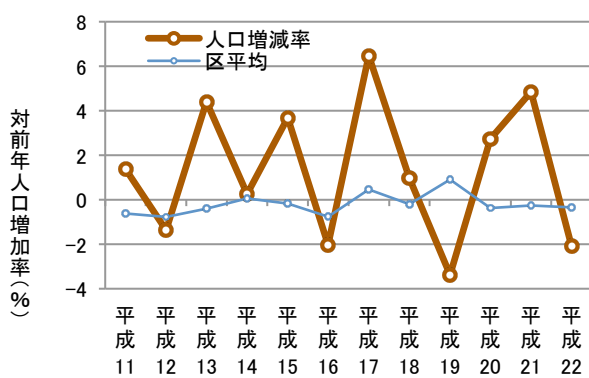
\*推移率:上記の場合は、年齢5歳階級人口の各階級の人口が、死亡、転出入によって5年後に1階級高齢の人口になる割合。

●人口、世帯数の動向



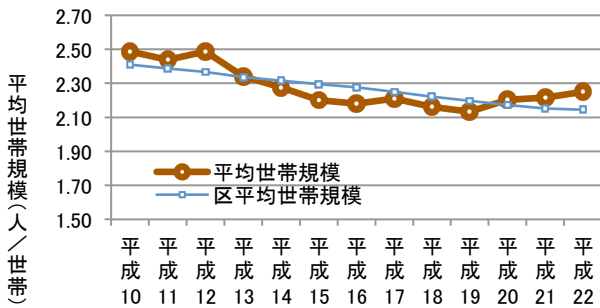
\*各年「町別世帯と人口」による。9月末現在

●人口増加率



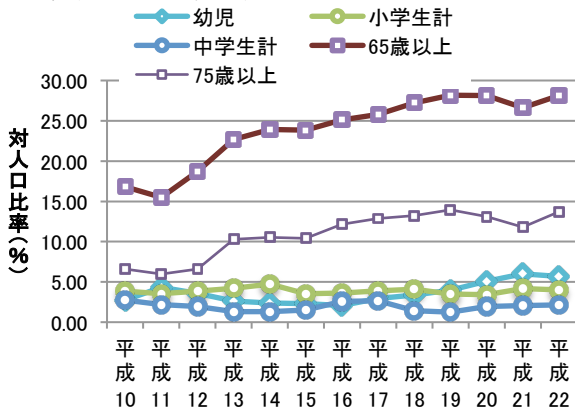
\*各年「町別世帯と人口」による。9月末現在

●平均世帯規模の動向



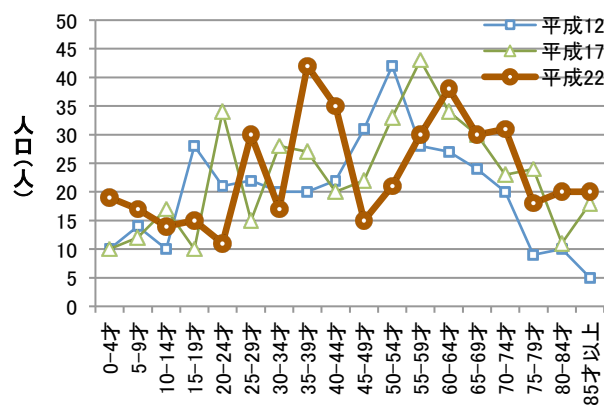
\*各年「町別世帯と人口」による。9月末現在

●年齢別人口比率の動向



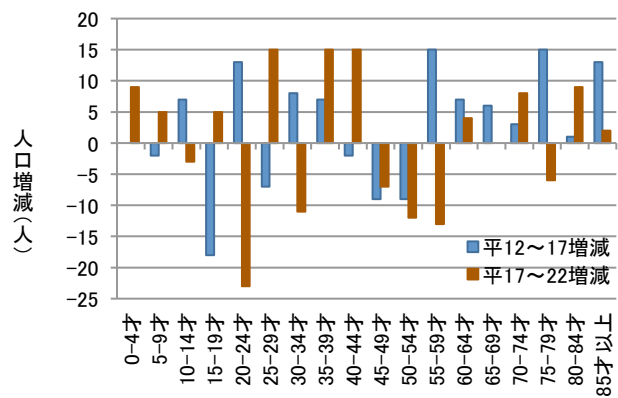
\*各年「町別年齢別男女別人口」による。9月末現在。

●年齢5歳階級別人口の変化



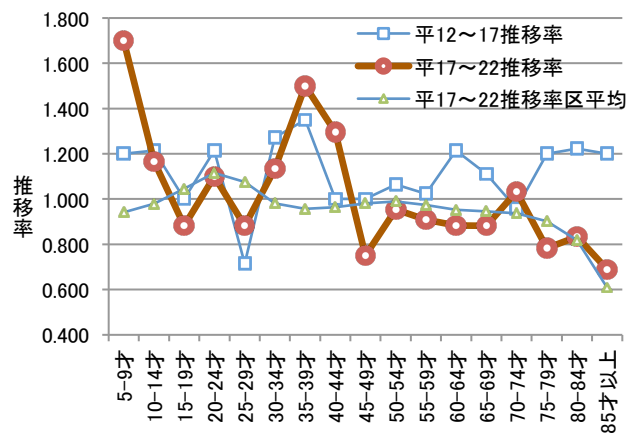
\*「町別年齢別男女別人口」による。9月末現在。

●年齢5歳階級別人口の増減(対前5年)



\*「町別年齢別男女別人口」による。9月末現在。

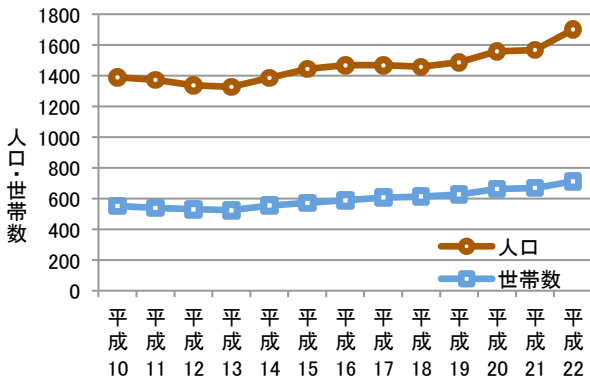
●年齢5歳階級別人口の推移率(対前5年)



\*「町別年齢別男女別人口」による。9月末現在。  
\*推移率:上記の場合は、年齢5歳階級人口の各階級の人口が、死亡、転入によって5年後に1階級高齢の人口になる割合。

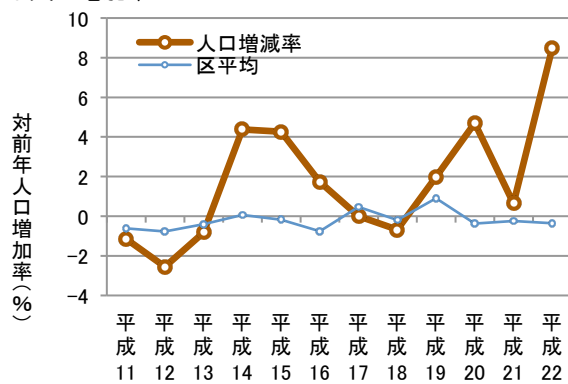


●人口、世帯数の動向



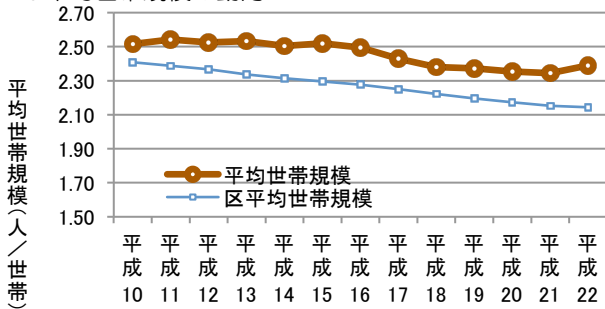
\*各年「町別世帯と人口」による。9月末現在

●人口増加率



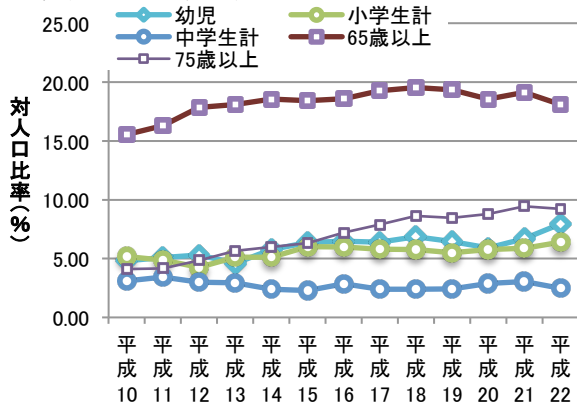
\*各年「町別世帯と人口」による。9月末現在

●平均世帯規模の動向



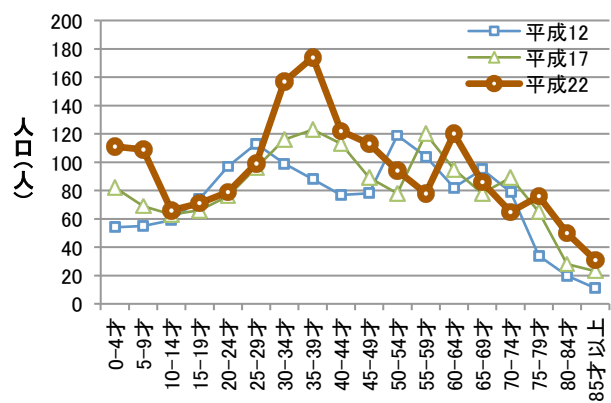
\*各年「町別世帯と人口」による。9月末現在

●年齢別人口比率の動向



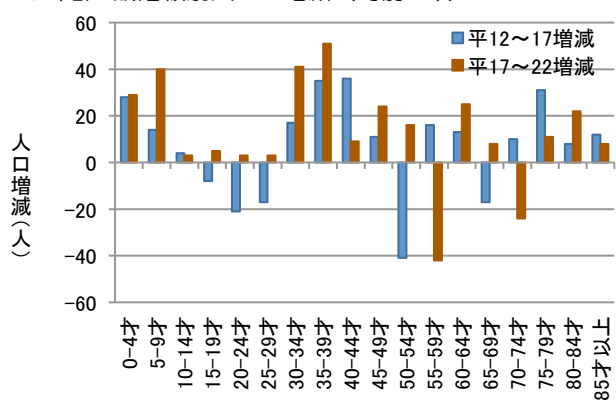
\*各年「町丁別年齢別男女別人口」による。9月末現在。

●年齢5歳階級別人口の変化



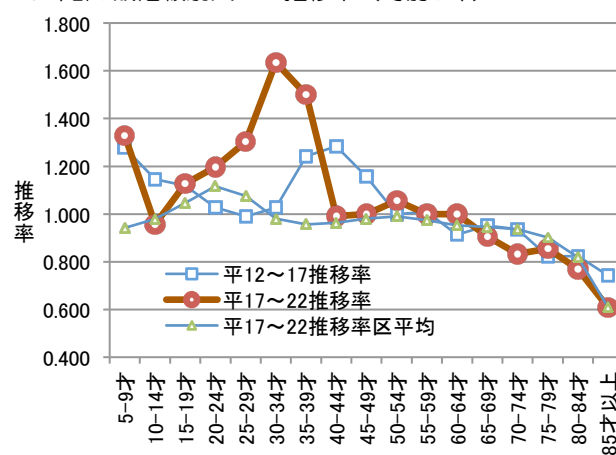
\*「町丁別年齢別男女別人口」による。9月末現在。

●年齢5歳階級別人口の増減(対前5年)



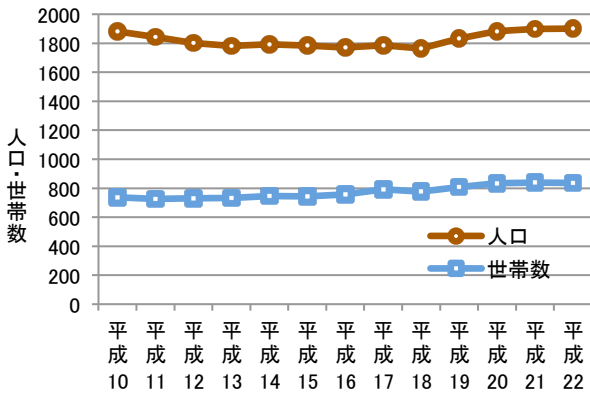
\*「町丁別年齢別男女別人口」による。9月末現在。

●年齢5歳階級別人口の推移率(対前5年)



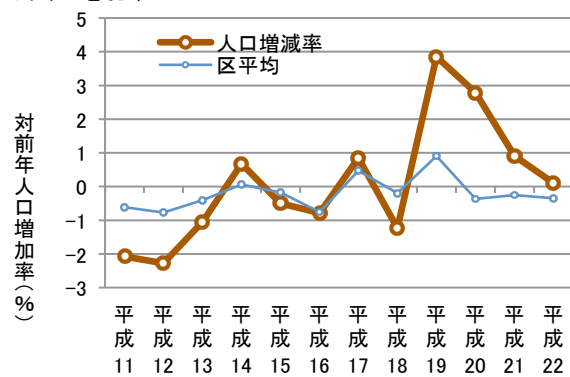
\*「町丁別年齢別男女別人口」による。9月末現在。  
\*推移率:上記の場合は、年齢5歳階級人口の各階級の人口が、死亡、転出入によって5年後に1階級高齢の人口になる割合。

●人口、世帯数の動向



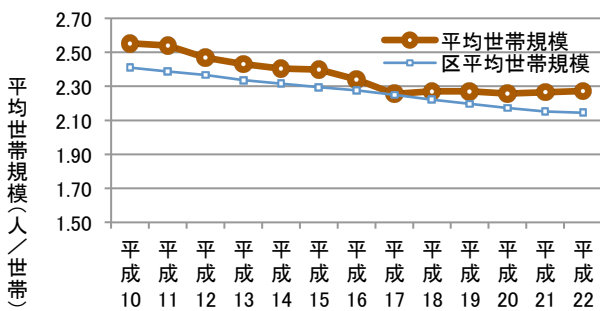
\*各年「町別世帯と人口」による。9月末現在

●人口増加率



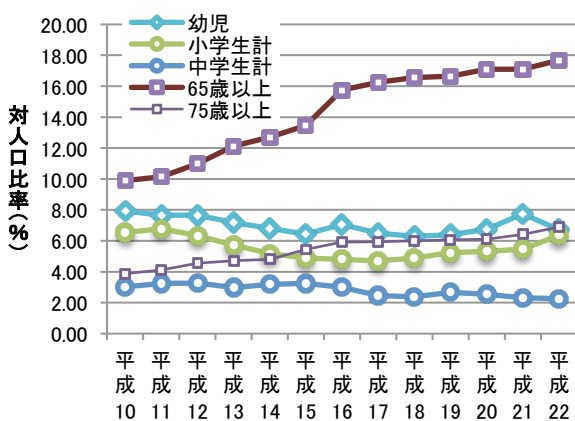
\*各年「町別世帯と人口」による。9月末現在

●平均世帯規模の動向



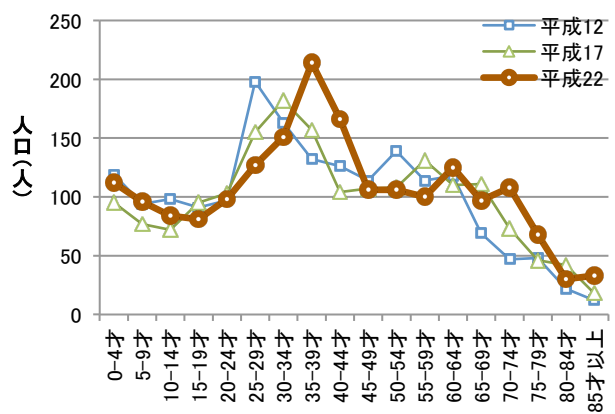
\*各年「町別世帯と人口」による。9月末現在

●年齢別人口比率の動向



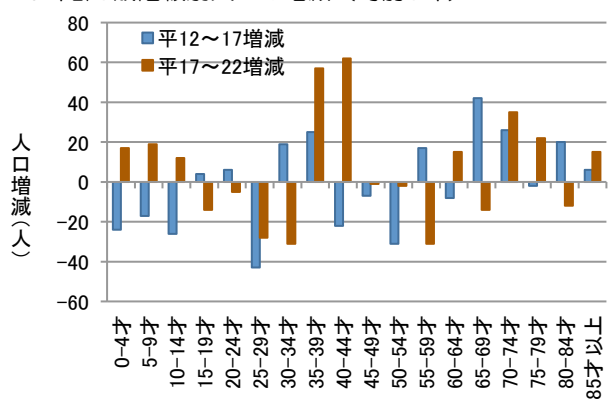
\*各年「町別年齢別男女別人口」による。9月末現在。

●年齢5歳階級別人口の変化



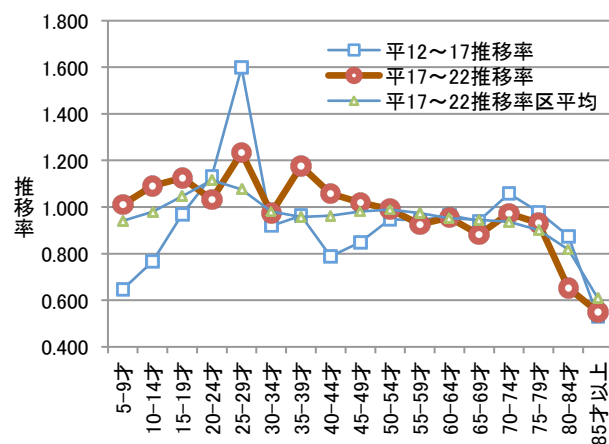
\*「町別年齢別男女別人口」による。9月末現在。

●年齢5歳階級別人口の増減（対前5年）



\*「町別年齢別男女別人口」による。9月末現在。

●年齢5歳階級別人口の推移率（対前5年）



\*「町別年齢別男女別人口」による。9月末現在。  
\*推移率：上記の場合は、年齢5歳階級人口の各階級の人口が、死亡、転出入によって5年後に1階級高齢の人口になる割合。