

磯子のABC



磯子区のシンボルマーク

AREA

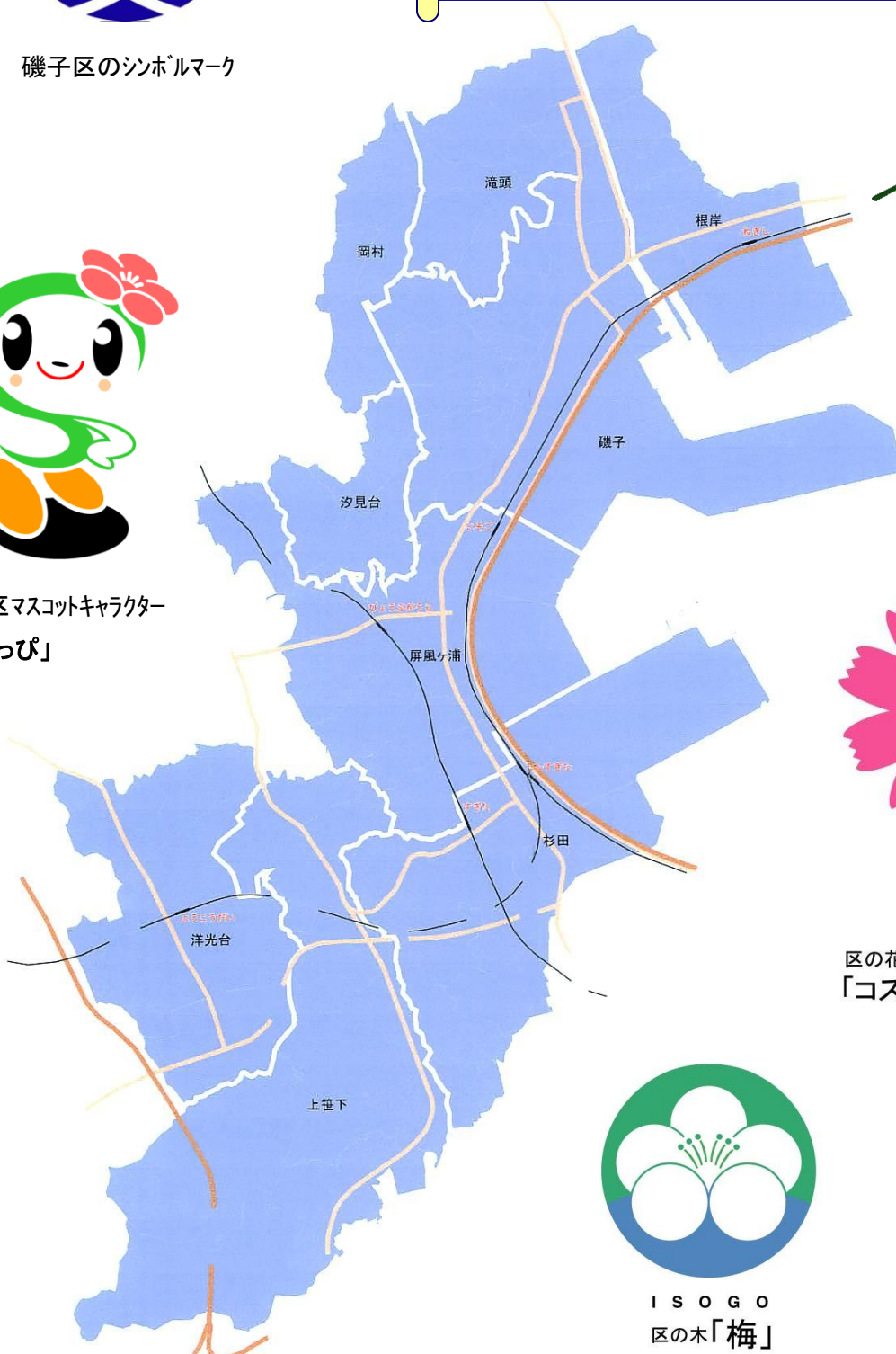
BASIC

CHART

別冊 ★町別の状況★



磯子区マスコットキャラクター
「いそっぴ」



磯子区地域福祉保健計画の
案内役「梅さん」



区の花
「コスモス」

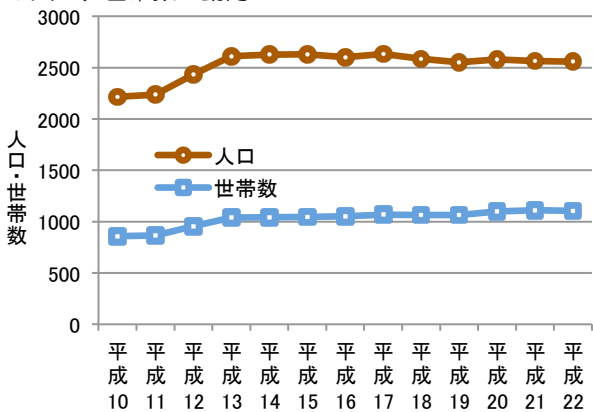


ISOGO
区の木「梅」

目次

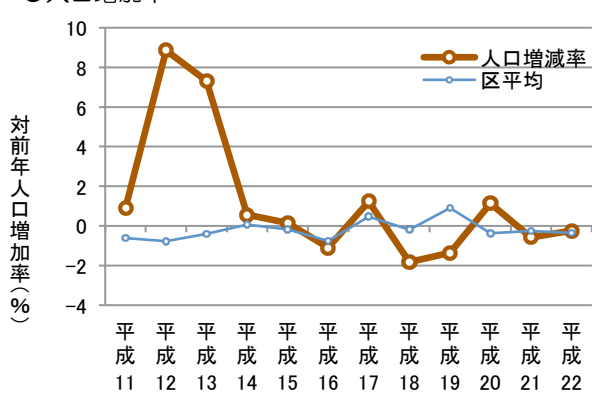
洋光台一丁目	1
洋光台二丁目	2
洋光台三丁目	3
洋光台四丁目	4
洋光台五丁目	5
洋光台六丁目	6

●人口、世帯数の動向



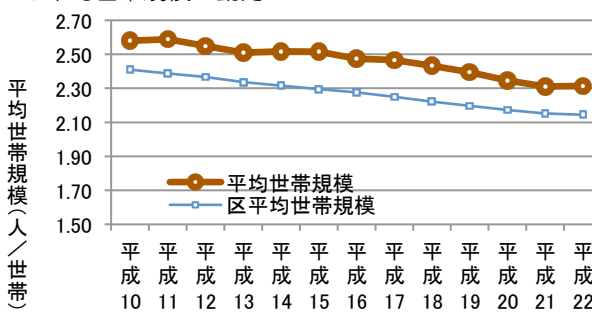
*各年「町別世帯と人口」による。9月末現在

●人口増加率



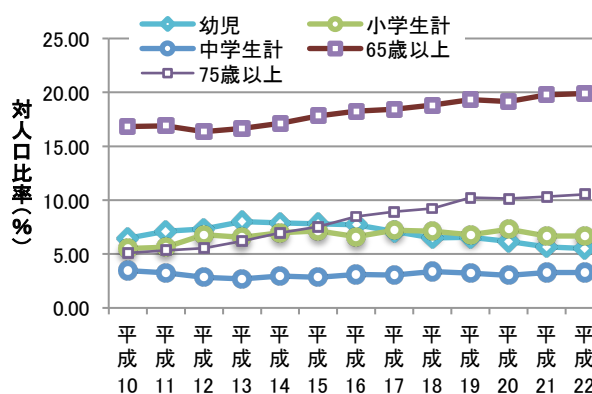
*各年「町別世帯と人口」による。9月末現在

●平均世帯規模の動向

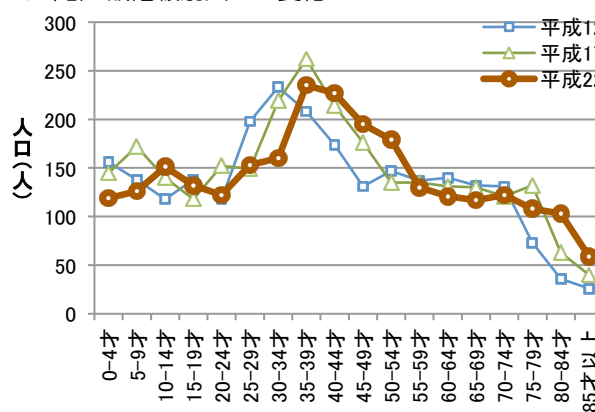


*各年「町別世帯と人口」による。9月末現在

●年齢別人口比率の動向

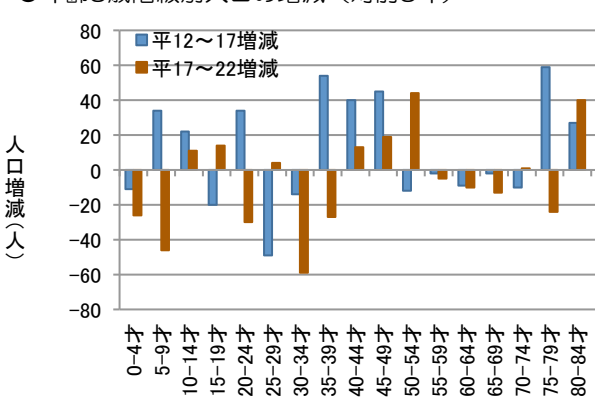


●年齢5歳階級別人口の変化



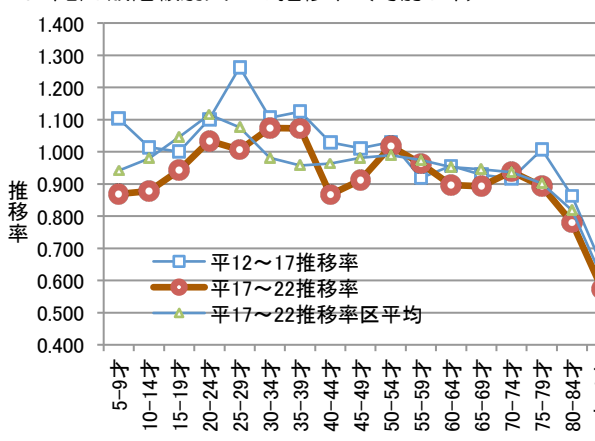
*「町丁別年齢別男女別人口」による。9月末現在。

●年齢5歳階級別人口の増減（対前5年）



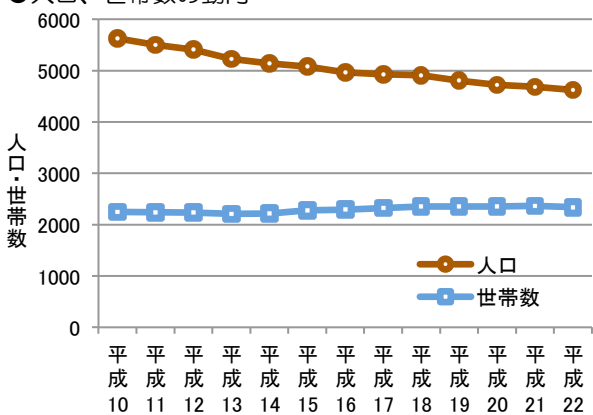
*「町丁別年齢別男女別人口」による。9月末現在。

●年齢5歳階級別人口の推移率（対前5年）



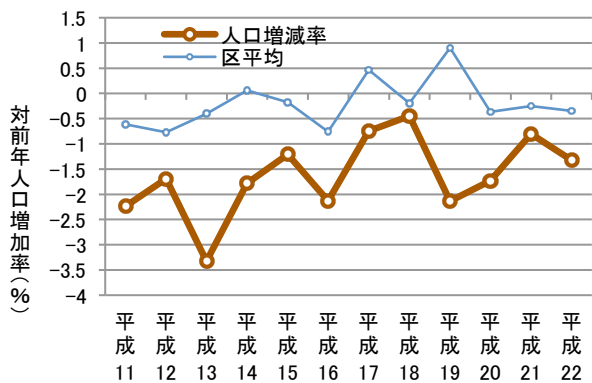
*「町丁別年齢別男女別人口」による。9月末現在。
*推移率：上記の場合は、年齢5歳階級人口の各階級の人口が、死亡、転出入によって5年後に1階級高齢の人口になる割合。

●人口、世帯数の動向



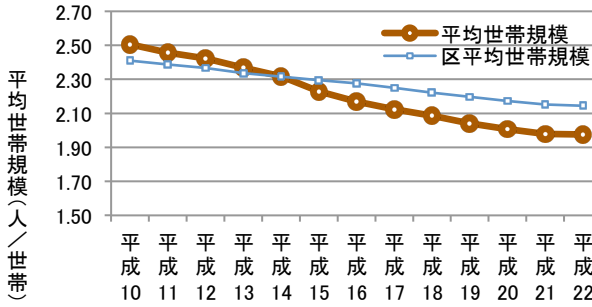
*各年「町別世帯と人口」による。9月末現在

●人口増加率



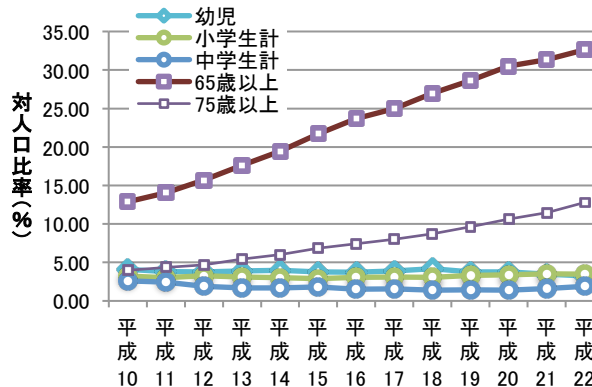
*各年「町別世帯と人口」による。9月末現在

●平均世帯規模の動向

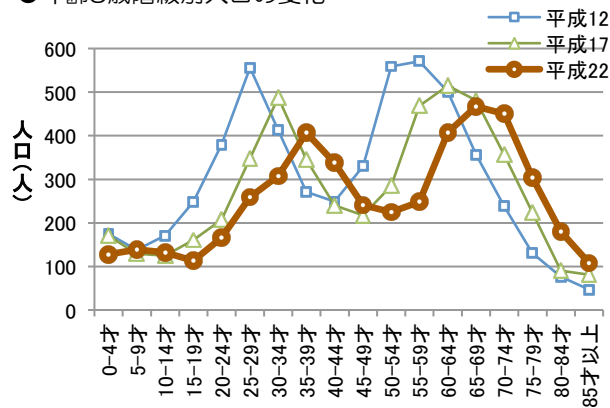


*各年「町別世帯と人口」による。9月末現在

●年齢別人口比率の動向

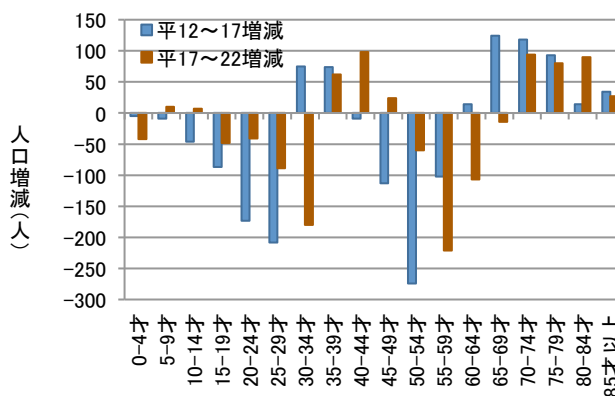


●年齢5歳階級別人口の変化



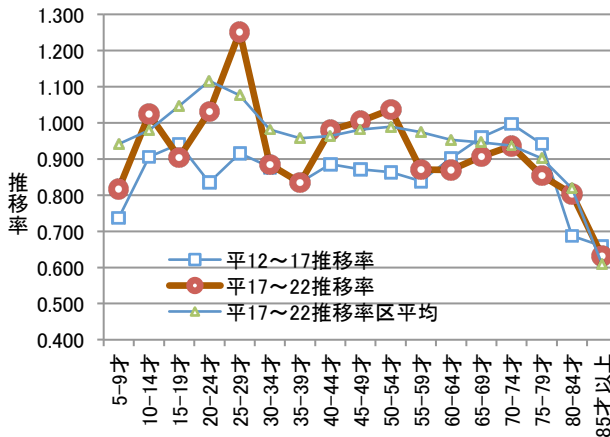
*「町丁別年齢別男女別人口」による。9月末現在。

●年齢5歳階級別人口の増減(対前5年)



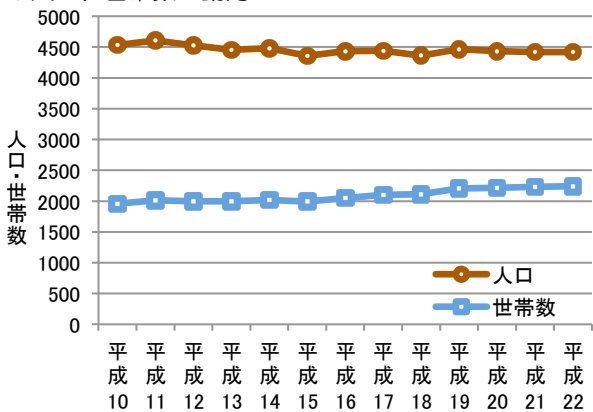
*「町丁別年齢別男女別人口」による。9月末現在。

●年齢5歳階級別人口の推移率(対前5年)



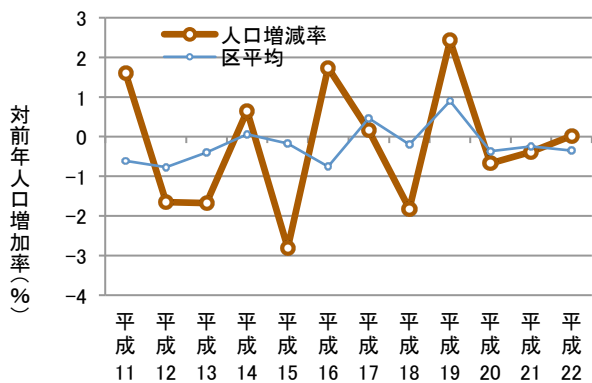
*「町丁別年齢別男女別人口」による。9月末現在。
*推移率:上記の場合は、年齢5歳階級人口の各階級の人口が、死亡、転出入によって5年後に1階級高齢の人口になる割合。

●人口、世帯数の動向



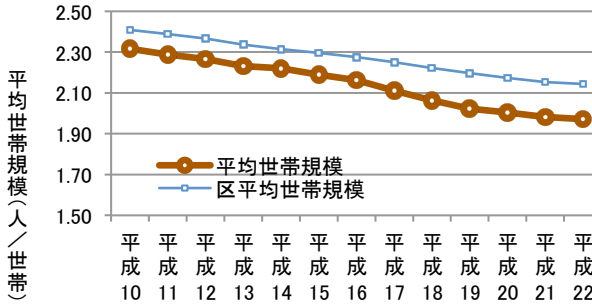
*各年「町別世帯と人口」による。9月末現在

●人口増加率



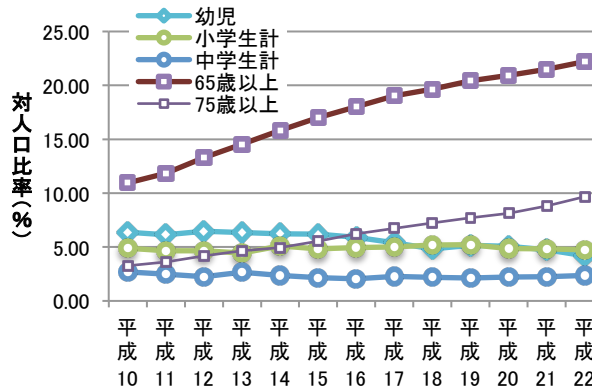
*各年「町別世帯と人口」による。9月末現在

●平均世帯規模の動向

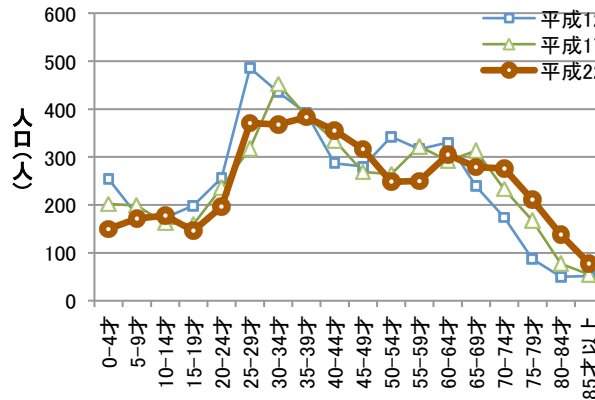


*各年「町別世帯と人口」による。9月末現在

●年齢別人口比率の動向

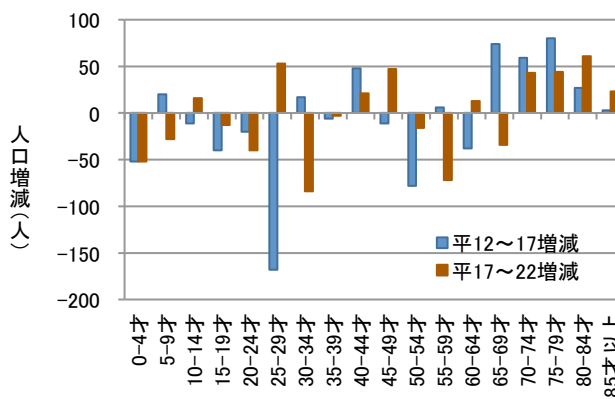


●年齢5歳階級別人口の変化



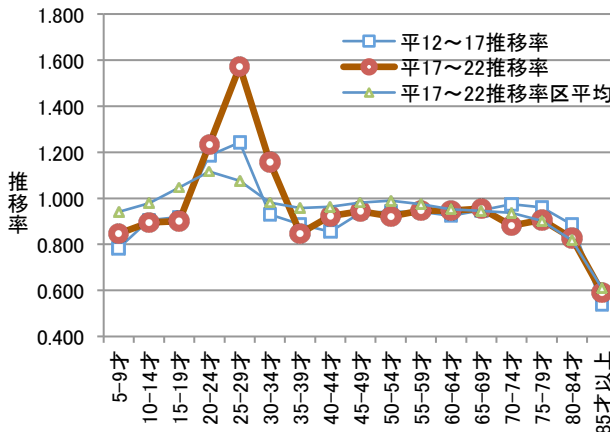
*「町丁別年齢別男女別人口」による。9月末現在。

●年齢5歳階級別人口の増減 (対前5年)



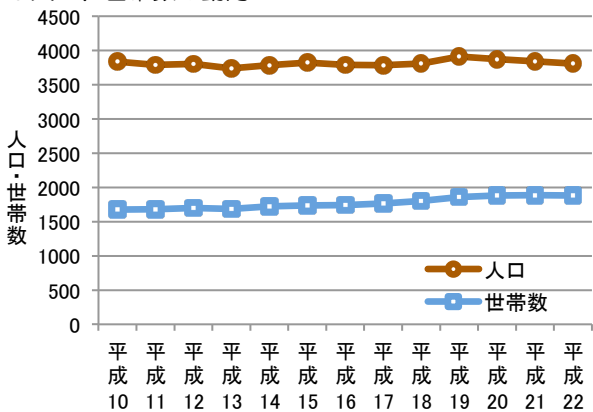
*「町丁別年齢別男女別人口」による。9月末現在。

●年齢5歳階級別人口の推移率 (対前5年)



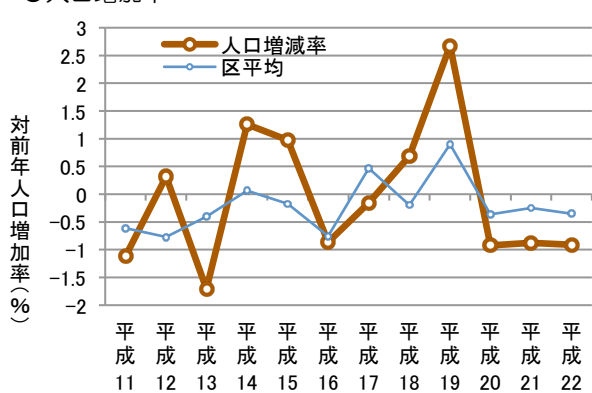
*「町丁別年齢別男女別人口」による。9月末現在。
*推移率:上記の場合は、年齢5歳階級人口の各階級の人口が、死亡、転出入によって5年後に1階級高齢の人口になる割合。

●人口、世帯数の動向



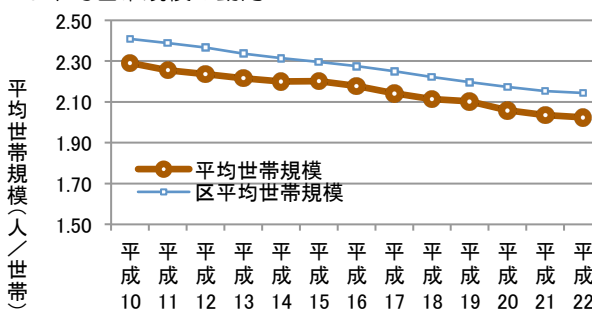
*各年「町別世帯と人口」による。9月末現在

●人口増加率



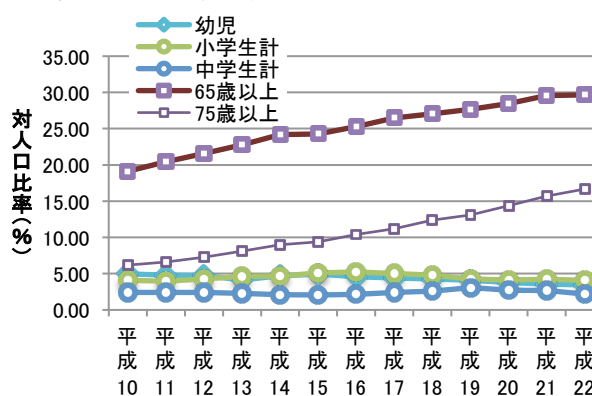
*各年「町別世帯と人口」による。9月末現在

●平均世帯規模の動向

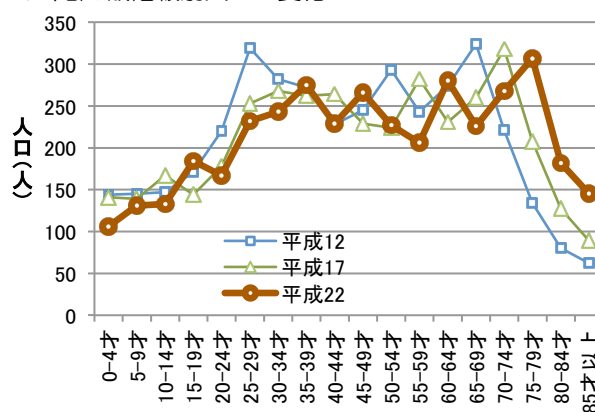


*各年「町別世帯と人口」による。9月末現在

●年齢別人口比率の動向

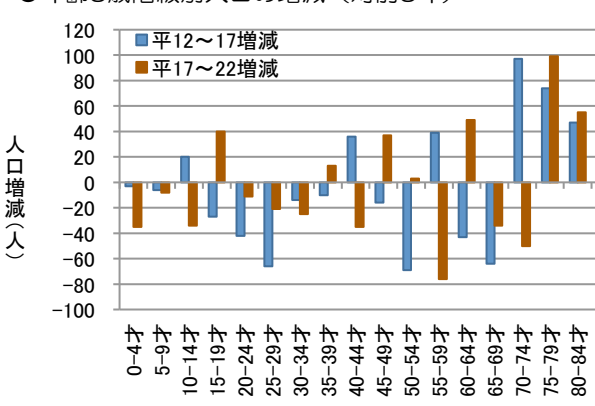


●年齢5歳階級別人口の変化



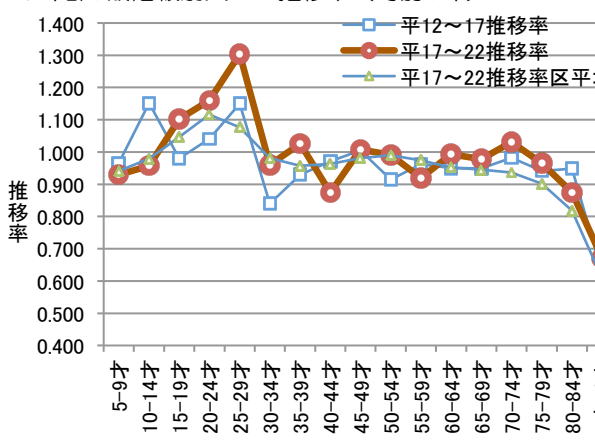
*「町丁別年齢別男女別人口」による。9月末現在。

●年齢5歳階級別人口の増減(対前5年)



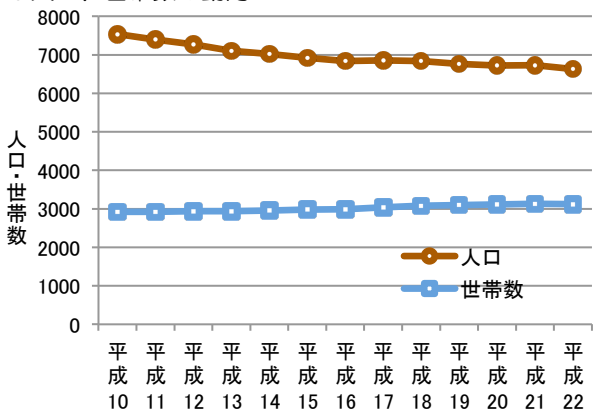
*「町丁別年齢別男女別人口」による。9月末現在。

●年齢5歳階級別人口の推移率(対前5年)



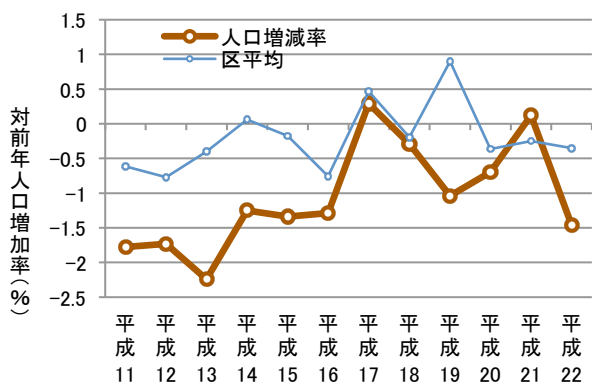
*「町丁別年齢別男女別人口」による。9月末現在。
*推移率:上記の場合は、年齢5歳階級人口の各階級の人口が、死亡、転出入によって5年後に1階級高齢の人口になる割合。

●人口、世帯数の動向



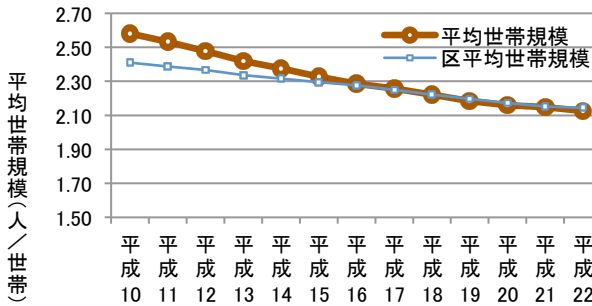
*各年「町別世帯と人口」による。9月末現在

●人口増加率



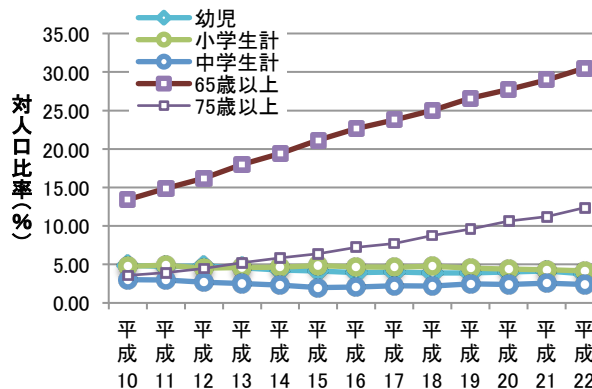
*各年「町別世帯と人口」による。9月末現在

●平均世帯規模の動向

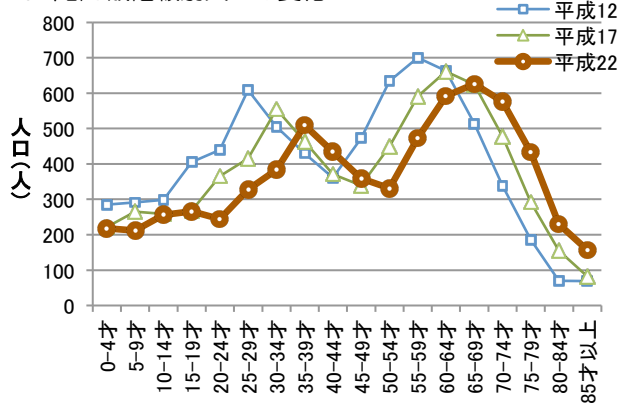


*各年「町別世帯と人口」による。9月末現在

●年齢別人口比率の動向

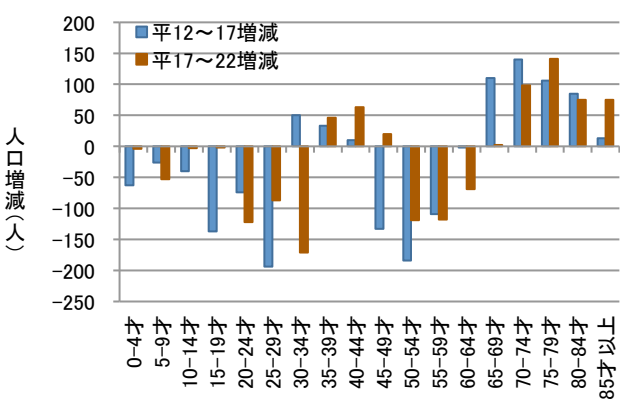


●年齢5歳階級別人口の変化



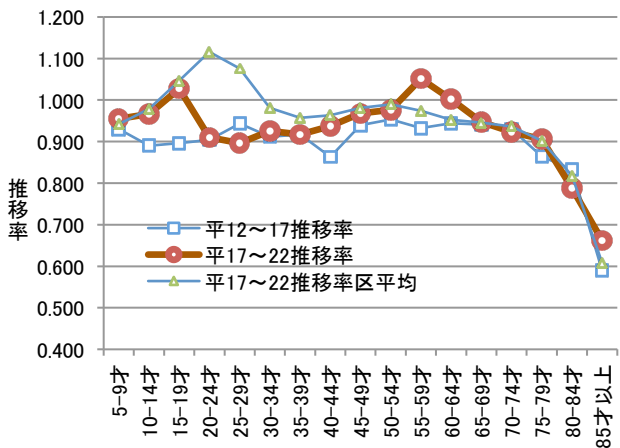
*「町丁別年齢別男女別人口」による。9月末現在。

●年齢5歳階級別人口の増減（対前5年）



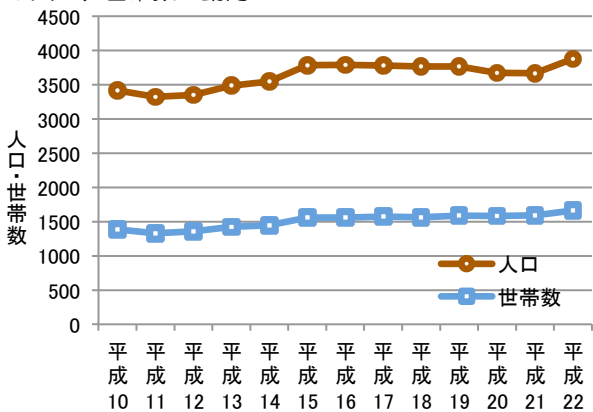
*「町丁別年齢別男女別人口」による。9月末現在。

●年齢5歳階級別人口の推移率（対前5年）



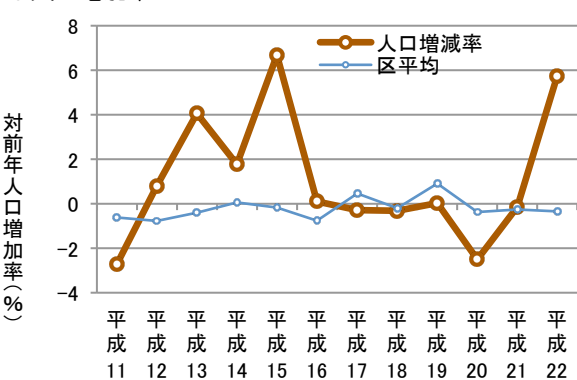
*「町丁別年齢別男女別人口」による。9月末現在。
*推移率：上記の場合は、年齢5歳階級人口の各階級の人口が、死亡、転入によって5年後に1階級高齢の人口になる割合。

●人口、世帯数の動向



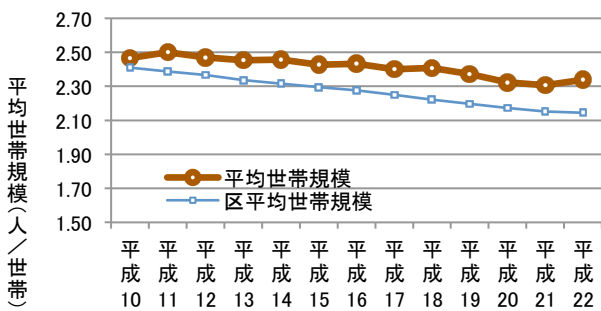
*各年「町別世帯と人口」による。9月末現在

●人口増加率



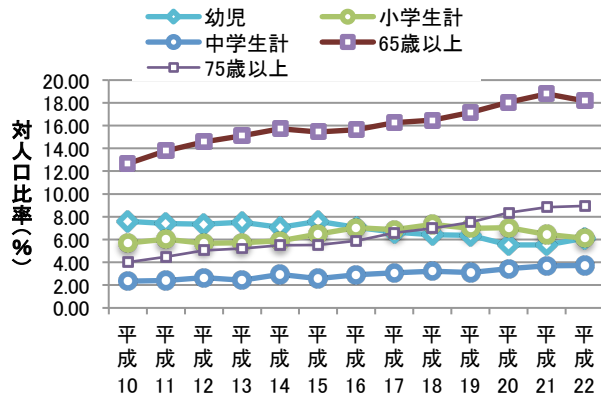
*各年「町別世帯と人口」による。9月末現在

●平均世帯規模の動向

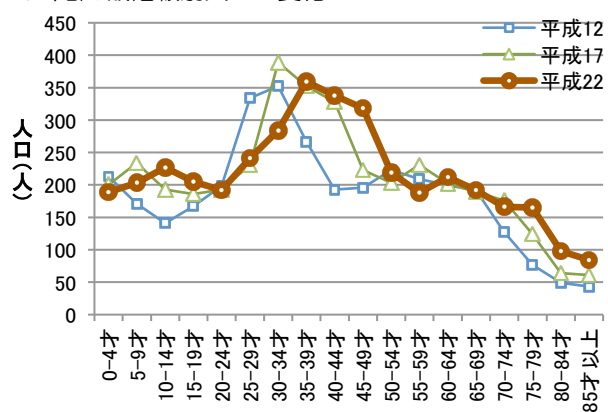


*各年「町別世帯と人口」による。9月末現在

●年齢別人口比率の動向

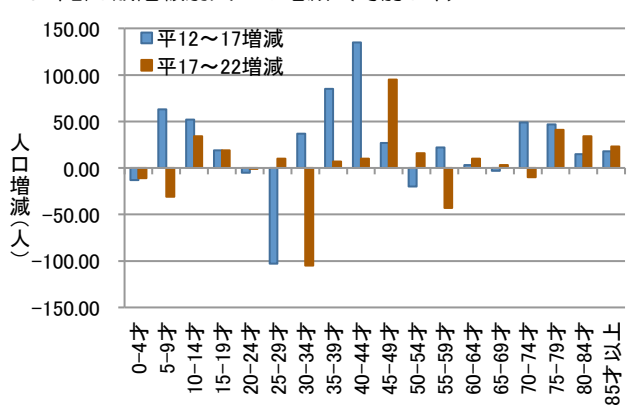


●年齢5歳階級別人口の変化



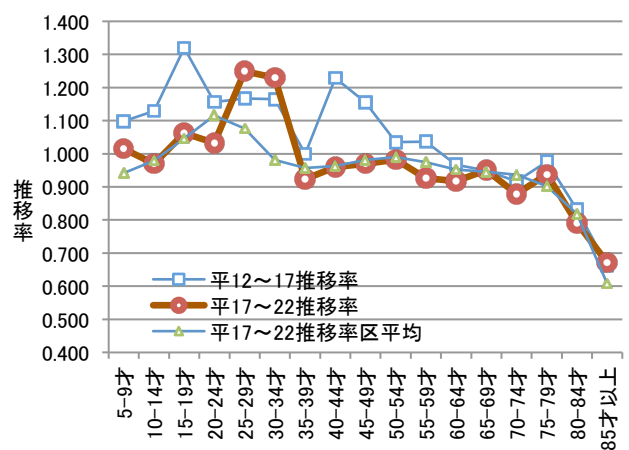
*「町丁別年齢別男女別人口」による。9月末現在。

●年齢5歳階級別人口の増減（対前5年）



*「町丁別年齢別男女別人口」による。9月末現在。

●年齢5歳階級別人口の推移率（対前5年）



*「町丁別年齢別男女別人口」による。9月末現在。

*推移率：上記の場合は、年齢5歳階級人口の各階級の人口が、死亡、転出入によって5年後に1階級高齢の人口になる割合。