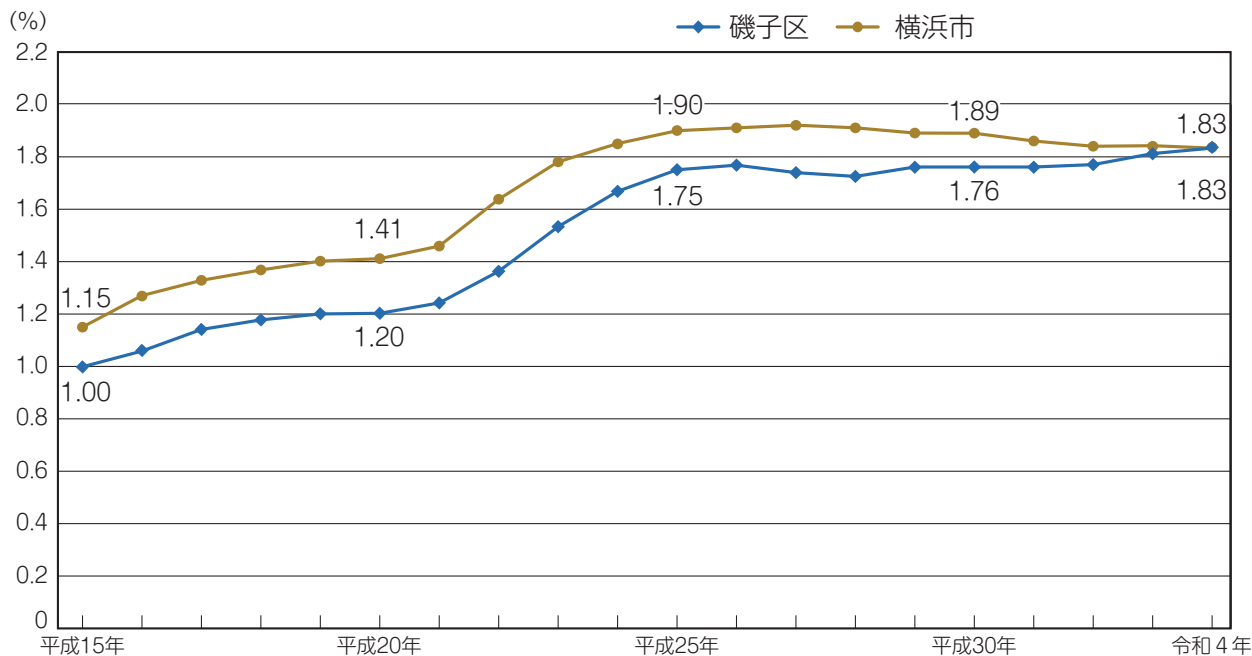


## 4. 生活保護

### 〈生活保護率の推移〉

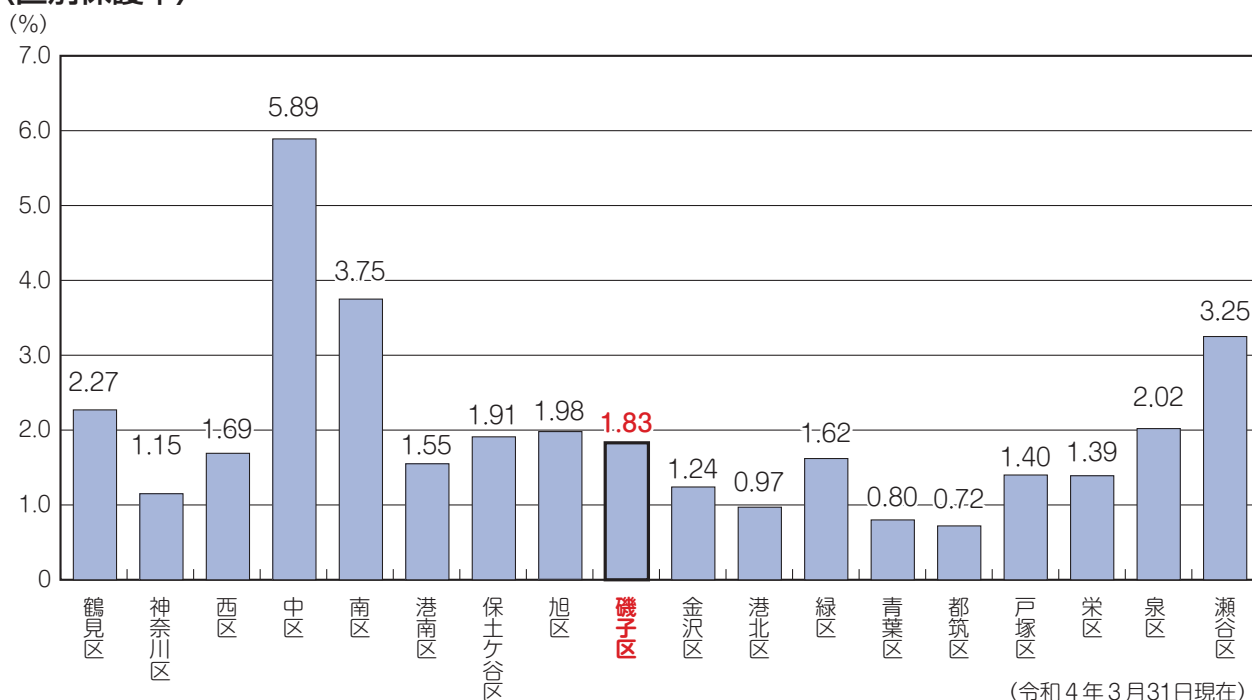
令和4年3月末現在の保護率（人口100人あたりの生活保護者数）は、1.83%で横浜市の平均（1.83%）と同じです。平成15年（1.00%）と比較すると約1.8倍になっています。



※保護率(%)=被保護人員/人口×100

(各年3月31日現在)  
〔磯子区生活支援課〕

### 〈区別保護率〉



(令和4年3月31日現在)  
〔磯子区生活支援課〕

#### 〈ジョブスポットとの連携〉

区役所5階の生活支援課に隣接しているハローワークの窓口（ジョブスポット）と連携し、求人情報の速やかな提供や専門職員によるきめ細やかな相談などを行い、生活保護受給者や生活にお困りの方の就労に向けた支援を行っています。

