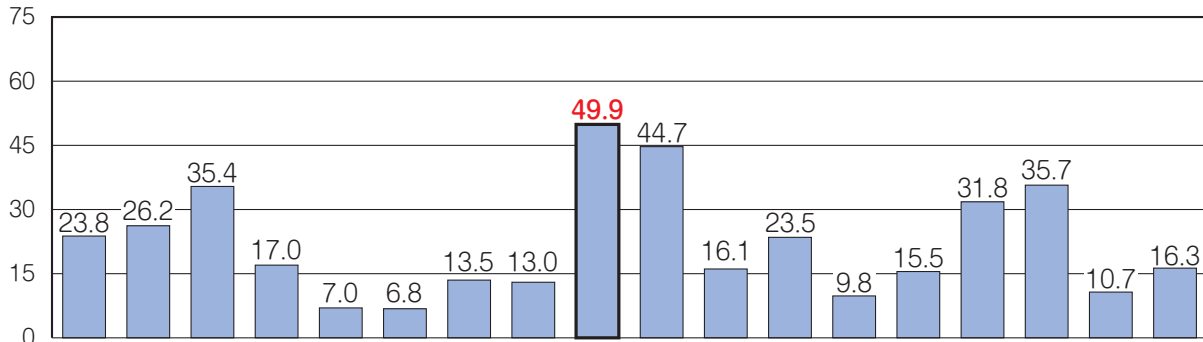


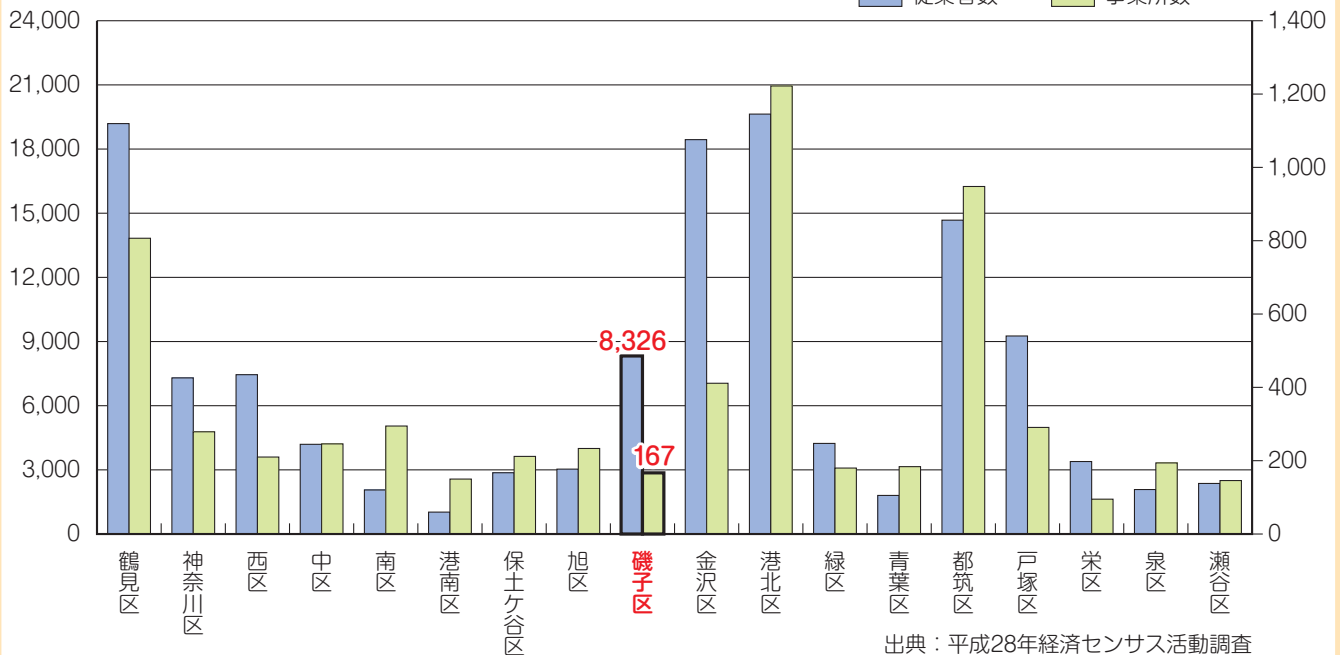
## 2. 第二次産業

〈区別従業者数・事業所数（製造業）〉～1事業所あたりの平均従業者数は18区で1番！

(人) 1事業所あたりの平均従業者数



(人) 従業者数・事業所数



〈区別製造品出荷額等〉～製造品出荷額等・1事業所あたりの製造品出荷額は横浜市 No.1!!～

順位	区名	製造品出荷額等 (億円)
1	磯子区	12,705
2	鶴見区	6,410
3	金沢区	5,015

順位	区名	1事業所あたりの 製造品出荷額 (百万円)
1	磯子区	17,404
2	栄区	6,727
3	神奈川区	3,239

※従業員4人以上の事業所

出典：平成30年工業統計調査

製造品出荷額等・  
1事業所あたりの製造品出荷額  
ともに横浜市No.1だよ！  
市内でも工業が  
盛んな区なんだね！

