

## 新橋地区

地域福祉  
保健計画が  
できました

# ぬくもりのある町しんばし を目指して活動しましょう。



### 新橋地区はこんなところ

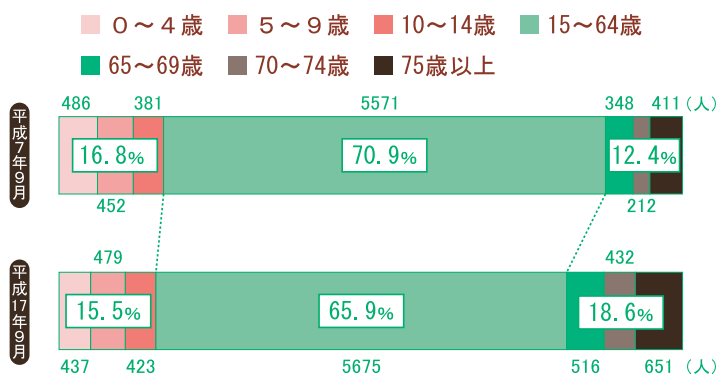


- 新橋町の人口は…8,613人
- 新橋町の世帯数は…3,407世帯
- 高齢者一人暮らし世帯数は…324世帯(10.3%)
- 高齢者2人のみ世帯は…234世帯(6.9%)
- 新橋地区の特徴
  - ①歴史深い地区です。
  - ②緑の多い丘陵地で、新しく転入してくる方が増えています。
  - ③主な交通手段はバスです。
  - ④電車の最寄り駅は弥生台駅と緑園都市駅です。
  - ⑤少子高齢化が進んでいます。
 

65歳以上	18.6%
0~14歳	15.5%

(平成17年9月現在)

#### 新橋町の人口動態比較 (10年間)



## 地区内の福祉施設数…10ヶ所

- ◎保育所：2ヶ所
  - 横浜ルンビニー保育園
  - 鳩の森愛の詩あすなろ保育園
- ◎幼稚園：1ヶ所 やよい台幼稚園
- ◎障害者の通所授産施設：2ヶ所
  - びぐれっと1
  - びぐれっと2
- ◎養護老人ホーム：1ヶ所
  - 横浜市新橋ホーム
- ◎特別養護老人ホーム：2ヶ所
  - 相生荘
  - 横浜市新橋ホーム
- ◎介護老人保健施設：1ヶ所 阿久和鳳荘
- ◎認知症高齢者グループホーム：1ヶ所 しんばしの家

## 新橋地区の声

施設は若い人たちの支え  
あう心を育てるのにいいよね。  
もっと活用したいなあ…。

楽しいんだけど、  
イベントの準備は結  
構大変なのよね…。

地域の活動を引き継いで  
くれる人はいるのかなあ  
心配だよなあ…。

お隣さんや  
ご近所とのかかわりが  
昔より薄くなった気が  
するのよね…。



回覧や掲示はして  
いるけれど、もっと情  
報を伝えたい。  
口コミが一番なん  
だよな。

少子高齢化が進んで  
いるなあ。  
もっと進んだらどう  
なるんだろう…。

みんなと交流した  
いんだけど、あそこ  
の坂がなあ…。

気楽に集まれる  
場所があるとい  
いなあ…。

いろいろ活動し  
ているけれど、男の人の  
参加って、少ないの  
よね。  
どうしたらいいの  
かしら？

こんな悩みを解決するために、  
この計画を作りました！

# 住み慣れた新橋地区で安心して暮らし続けていくためには...

- 1 世代間の交流を深めていこう。
- 2 イベントに参加して、よりよい出会いを作っていこう。
- 3 声を掛け合って地域の輪を広げていこう。
- 4 元気に歳を重ね、いつまでも暮らし続けられる町にしよう。
- 5 地域の活動に参加してくれる人を増やそう。
- 6 地域と福祉施設の情報交換を活発にして、よりよい協力体制を作ろう。
- 7 身近にある自治会館をいっそう使いやすいように工夫していこう。



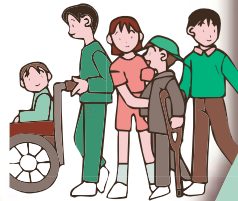
## 平成17年度の目標と重点活動(ご報告)

赤ちゃんから高齢者までの交流を目指します。育児中のお母さんたちをみんなで支援します。



### 世代ふれあいサロンしんばし

- 毎月第1金曜日  
午前10:00~11:30
- 場所：新橋連合自治会館



新橋地区に関わるたくさんの情報を、もれなくみなさんのもとへお届けします。

### 広報活動の強化

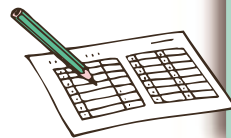
- 「しんばし社協だより」を奇数月に発行します。
- 皆様の色々なご意見をお待ちしています。

## 「ぬくもりのある町しんばし」へ

元気に年齢を重ねよう！いつでも元気に暮らせる体作りを支援します。

### 健康体操と歌の会

- 毎月第2・第4金曜日  
午前10:00~11:30
- 場所：新橋連合自治会館  
(飲み物とバスタオルをお持ち下さい。)  
無理のない柔軟+筋肉トレーニングと歌の会です。



18年度からの計画に、みなさんのご意見を反映させていきます。

### アンケート調査の企画と実施

- 住み慣れた新橋地区で安心して暮らし続けていかれるように、18年度計画に向けた新橋地区の悩み=課題や解決方法をみんなで考えるためのアンケートを行います。
- アンケートをもとにさらに話し合いを続けていきます。

さあ、あなたもぜひ参加してたくさんの人とのつながりをつくっていきましょう！

策定：新橋連合自治会 新橋地区社会福祉協議会

事務局：泉福祉保健センターサービス課(担当 窪田・井上) TEL800-2447 FAX800-2513

\*ご意見・ご質問を事務局までお寄せ下さい。