

だんち ちいき ふくし ほけんけいかく
いちよう 団地地域福祉保健計画

げんじょう か だい
現状課題

ちいき
地域の
 か だい かんしん
課題に関心が
 ない。

ちいき
地域から
 こりつ たんしんしゃ
孤立した単身者
 しょうがいしゃ こうれいしゃなど
(障害者、高齢者等)
 が ぶ
が増えてきて
 いる。

こくせき ちが かつどう し
国籍の違う方向士の
コミュニケーションが
とりにくいため
 そう こり かい むずか
相互理解が難しい。

こ
子どもから
 としよ
お年寄りまで
 それぞれの世代の
 い ばしょ
居場所がない。

ちいき かつどう
地域活動の
 にな て
担い手がなく
 おな ひと なんやく
同じ人が何役も
 か
兼ねている。

ねん ど もくひょう
H17・18年度の目標

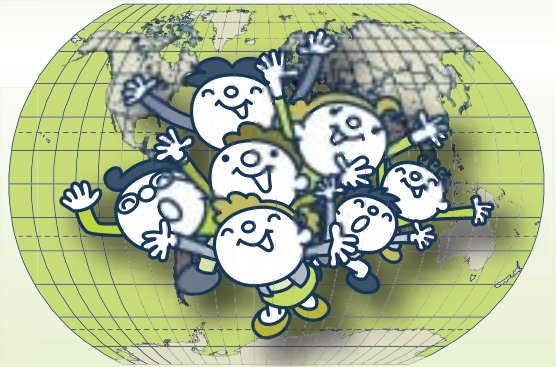
ち いき こえ ささ だんち めざ
地域で声かけ、支えあえる団地を目指して

- 通学路のパトロールを再開し、顔の見える関係を作り、子ども達を不審者から守る。
- 主任児童委員と学校・保育園との連携を更に深めていく。
- 地域に関心を振り向けていく方法を考えていく。
- だれもが地域の活動に参加するようお互いに呼びかけ合い、担い手を増やしていく。
- 中学生から高校生までの青少年のエネルギーをボランティア活動などを通して地域に活用していく。



ち いき とくせい
地域特性

- 福祉的住宅の位置づけにより支援を必要とする世帯が多い
- 外国籍のかたが多い(24カ国、457世帯、総世帯の20,4%)
- 高齢化が進んでいる



いちよう団地の地域状況

人口	出生数	65歳以上	高齢化率	世帯数	外国籍世帯数	外国籍世帯比
約5,220人	約30人	約1,200人	約23%	2,238世帯	457世帯	20.4%

* 出生数、世帯数は16年度。他のデータは17年9月。 * 外国籍登録をしていない外国の方の数は含まれていません。

外国籍世帯の主な国別内訳 (全24カ国) 平成16年9月現在

中国	181世帯	フィリピン	11世帯	ペル	5世帯
ベトナム	173世帯	ラオス	9世帯	ブラジル	5世帯
カンボジア	42世帯	バングラデシュ	9世帯	タイ	5世帯

いちよう団地の活動

● 多文化共生編 ●

- 日本語教室 (水曜日午前中は保育あり)
- 5カ国語による団地内放送、お知らせの翻訳
- 多文化共生交流会、フォーラム
- 小・中学校にて外国籍生徒への学習支援、居場所作り、通訳同行の家庭訪問・個人面談、9カ国語であいさつ

● 子供、青少年編 ●

- 北上飯田保育園の園庭開放、育児講座
- 子供会 ● 子供フェスティバル
- 学童保育 ● クリーンキャンペーン
- 上飯田中学校生徒の公園清掃
- コミュニティハウス図書室を火曜・金曜以外市民図書として開放
- 地区社協にて青少年問題について情報交換

● 高齢者編 ●

- 長寿会 (老人会)
- いちようの会 (一人暮らし70歳以上高齢者食事会)
- いちようサロン (保健活動推進員による)
- 一人暮らし高齢者の連絡網作成、見守り
- シルバー新春のつどい ● 敬老会

● 地域での交流編 ●

- 団地まつり ● 防犯パトロール
- いちよう保育園での世代間交流
- 北上飯田保育園の地域の方への給食提供
- いちよう小学校と一人暮らし高齢者食事会のふれあい給食
- いちよう小学校と第一長寿会のクリーン作戦

● 健康づくり編 ●

- 健康教室 (保健活動推進員による)
- 身障者クラブ
- ポプリの会 (中途障害者リハビリ教室)

● 相談編 ●

- 住民相談会 (毎月第2日曜)
- 弁護士による通訳同席の法律相談会 (奇数月)

■ いちよう団地地域福祉保健計画策定委員会

● お問い合わせ / 事務局：泉区サービス課 TEL 800-2415 FAX 800-2513 いちよう団地担当 三浦・深松