

平成17年度の中田地区福祉保健計画ができました

みんなで支えあう中田のまちづくり

平成17年度中田地区福祉保健計画は、中田地区の関係団体（福祉、健康、防犯、防災、交通、環境、商店街、教育等）・施設などの代表で構成された「中田の福祉と保健を考える会」という会議で意見をたくさんいただき、検討しました。この計画は、中田地区に住んでいる皆さんが参加して実行していきます。18年度以降も毎年見直して、その年度の計画をつくり、推進していきますので、ぜひ、ご意見をお寄せください。



みんなの一步で、中田をこのようなまちに！

- 高齢者は、いきいきと、安心して暮らせる。
- 地域ぐるみで子育てを楽しくし、子どもたちは健やかに安全に成長できる。
- 障害のある方も、役割をもって地域の中で生活できる。
- みんなで声かけし、安全で住みよい活気のあるまちになる。



充実した活動

- ・ 中田のまちの地域活動が広がる。
- ・ さまざまな年代で、参加・活動するひとが増える。

各団体が困っていることを少しずつ解決して

人材の不足

活動が知られていない

場所がない・遠い・狭い

活動内容のPR
地域情報の収集・発信
団体相互の連携

平成17年度の目標

いろいろな団体が連携しよう

具体的活動

- ① 困っていることを近隣で支援する仕組みをつくる（まず、高齢者のごみ出し支援から）。
- ② みんなが中田のまちに愛着を持てるよう、各団体が協力しあって行事を開催する。
- ③ いろいろな団体が参加して、地域の課題を定期的に話し合う。

情報を身近に集め、地域の活動をみんなで知ろう

具体的活動

- ① 拠点の施設に、行事や活動、ボランティアなどの情報が集まる仕組みをつくる。
- ② 掲示板やインターネットなどを活用した情報発信方法をつくる。
- ③ 地域の活動団体を紹介する資料をつくる。

みなさんも、できることから始めませんか

中田地区では、たくさんの地域活動が行われています。活動上困っていることを解決しながら、中田のまちづくりを目指しましょう。

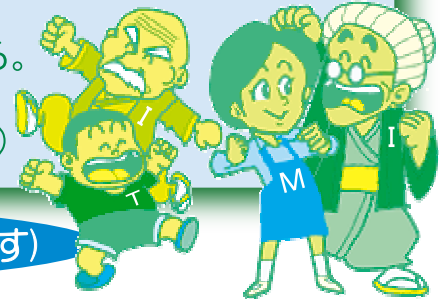


ご存知ですか？

中田地区の特徴

平成17年9月現在

- 中田地区は、世帯数約1万2千世帯、人口約3万1千人の発展し続けるまち。
- 一人暮らしや、夫婦とも高齢者のみの世帯が多い。(65歳以上のみ世帯16.8%)
- 高齢化が進行している。(65歳以上の割合は、平成12年16.2%→平成17年19.7%)
- 子どもの数は変わらない。(0～14歳人口、平成12年4,103人→平成17年4,201人)
- 障害者関係の作業所、グループホーム、施設が多い。(16施設で、泉区内の約半数)
- マンションや新築の家が増え、核家族の若い世帯と、
地元で代々続いている世帯が混在している。
- 地域に愛着がある人が多い「ある」「ややある」方は90%
(平成15年12月踊場地域ケアプラザアンケートより)



中田地区での活動例(他にもたくさんの活動があります)

中田地区社協子育てサロン

日時 毎月第4木曜日午前
会場 葛野コミュニティハウス
対象 未就園の親子
気楽に集えて、友達づくり
ができる場として喜ばれて
います。

中田子育てサロン (民生委員児童委員)

日時 毎月第2金曜日午前
会場 踊場地域ケアプラザ
対象 未就園の親子
男性ボランティアも多く、
参加者に好評です。

親子サークル

13～20組の母子で構成
された11サークルが、月に1
～4回自主的に活動して、交流
を深めています。

会場 公園、自治会町内会館、
コミュニティハウス、地区
センターなど

内容 手遊び、工作、リズム体
操、絵本のよみきかせなど
対象 0～4歳の子と親

サロン活動とは、地域のなかでの「居場所」づくりの活動です。
対象は①子育て中の親子、②高齢者、を中心とした地域住民です。

自治会のサロン活動など

広町自治会	ひまわり
宮の台町内会	憩いの会
高砂自治会	高砂サロン
中田踊場自治会	十五日会

高齢者を中心に、
どなたでも参加できます。

**身近な活動に、
参加してみませんか
ボランティア募集中です!!**

活動の詳細や連絡先は、
事務局にお問い合わせください。

中田地区町ぐるみ 健康づくり活動 (保健活動推進員・地区全域)

日時 毎月第1・3土曜日午前
会場 立場地区センター など
子どもから高齢者まで、楽
しく体を動かしたり、健康学
習会をしています。

春日健康づくり教室 (葛野小学校周辺)

日時 毎月第1・3日曜日 午前
会場 葛野コミュニティハウス

高齢者食事会 (中田地区社協) 高齢者サロン友遊会 二十日会

日時 毎月20日	日時 毎月第2木曜日午後
会場 踊場地域ケアプラザ	会場 中田町会館
対象 65歳以上の ひとり暮らしの方	対象 65歳以上の方

交流を深めながら、健康づ
くり、生きがいづくりをして
います。

和気あいあいの食事会です。

安全で住みよいまちづくりにむけた活動

- ・ 防犯パトロール
 - ・ 小、中学生の登下校見守り
 - ・ 公園、地域などの清掃活動
- (自治会町内会、PTAなど)

中田連合自治会	協力
中田地区社会福祉協議会	泉区社会福祉協議会
中田地区民生委員児童委員協議会	横浜市踊場地域ケアプラザ

事務局 「中田の福祉と保健を考える会」
お問い合わせ 泉区福祉保健センター サービス課 中田地区担当 電話800-2485 FAX800-2513