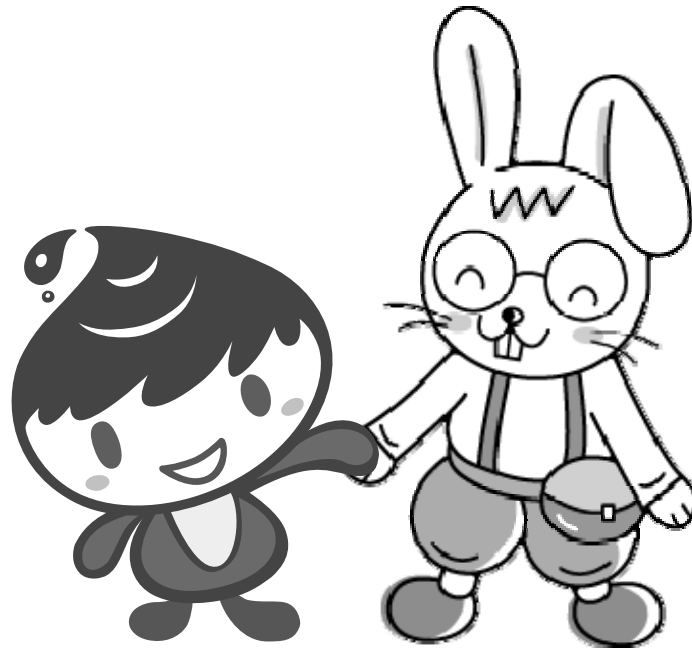


支え合い・助け合いが活きる！

# 元気の出るまち泉

第2期 泉区地域福祉保健計画  
(平成22年度～27年度)



泉区マスコットキャラクター  
いっずん

泉区社協キャラクター  
ポラビー

本計画は、泉区地域福祉保健計画（泉区役所）と泉区地域福祉活動支援計画（泉区社会福祉協議会）を一体化して、策定しています。



# 目 次

はじめに.....	1
泉区地域福祉保健計画がめざすもの.....	1
地域福祉保健計画の主体は、地域住民や活動団体.....	1
地区の取組を支える「区計画」.....	1
泉区地域福祉保健計画は「区計画」と「地区別計画」との協働.....	1
泉区内12の地区.....	2
第1章 わたしたちのめざす支え合い、助け合い.....	3
1. 中川地区.....	4
2. 緑園地区.....	6
3. 新橋地区.....	8
4. 和泉北部地区.....	10
5. 和泉中央地区.....	12
6. 下和泉地区.....	14
7. 富士見が丘地区.....	16
8. 上飯田地区.....	18
9. 上飯田団地地区.....	20
10. いちょう団地地区.....	22
11. 中田地区.....	24
12. しらゆり地区.....	26
第2章 「地区別計画」を全面的に支える「区計画」.....	28
第1節 基本理念.....	28
第2節 計画を支える土台の取組.....	30
交流.....	30
担い手.....	34
情報.....	37
第3節 分野別の取組.....	39
高齢.....	39
障がい.....	46
こども・子育て.....	50
健康づくり.....	55
防災・防犯.....	59

第3章 計画の推進体制 .....	64
第1節 推進体制 .....	64
1. 地区別計画 .....	64
2. 区計画 .....	64
第2節 計画の評価 .....	64
1. 泉区地域福祉保健計画の進行管理と評価 .....	64
2. 地区別計画 .....	65
3. 区計画 .....	65
第4章 泉区における計画策定の考え方 .....	67
第1節 泉区地域福祉保健計画について .....	67
1. 泉区地域福祉保健計画の目的 .....	67
2. 第1期計画と第2期計画の関係 .....	67
3. 区計画の策定 .....	67
4. 泉区社会福祉協議会地域福祉活動支援計画との一体化 .....	68
5. 泉区地域福祉保健計画の計画期間 .....	68
第2節 地域福祉保健計画の位置付け .....	69
1. 地域福祉について .....	69
2. 地域福祉保健計画について .....	70
第5章 計画策定の経緯 .....	71
第1節 データからみた泉区の状況 .....	71
1. 泉区の現況 .....	71
2. 泉区の福祉保健の現状 .....	73
3. 区民意識調査（平成18年度）の概況 .....	75
第2節 地区別の懇談会の結果からみた泉区の状況 .....	77
1. 地区別の懇談会で出された意見の傾向 .....	77
【資料】参考データ .....	78
第2期泉区地域福祉保健計画策定経過 .....	78
泉区地域福祉保健計画策定委員会・部会名簿 .....	80

## はじめに

### 泉区地域福祉保健計画がめざすもの

地域福祉保健計画は、地域の課題を地域で解決し、地域の支え合いによって誰もが安心して生活できるまちをつくるための計画です。

泉区では「支え合い・助け合いが活きる！元気の出るまち泉」を基本理念に、泉区地域福祉保健計画策定委員会や地区別の懇談会等を通じて、地区別計画を推進する方々、区民の皆様のご意見を踏まえ、計画を策定しています。

### 地域福祉保健計画の主体は、地域住民や活動団体

地域福祉保健計画では、地区の多様な課題や必要性にきめ細かく対応するためには、身近な支え合いの関係の中での取組が不可欠であると考え、地区別計画を策定しています。

泉区では第1期計画において、区内を12の地区に分け地区別計画を策定し、地区ごとに、地域住民の皆様や活動団体等が、様々な取組を行ってきました。その成果は地区の課題解決にも結びついています。

第2期計画においても、地区の特性や意向を踏まえながら、地区別計画を推進していきます。

### 地区の取組を支える「区計画」

地域福祉保健計画は地区を中心に進めますが、地区に共通した課題があること、地区間の連携が必要なこと、地区だけでは解決できない課題もあることなどが明らかになってきました。それらの課題に対して地区の取組を支援するため、第2期泉区地域福祉保健計画の「区計画」を策定しました。

「区計画」は、地区の活動を、泉区役所、泉区社会福祉協議会が地域ケアプラザと連携して支え、地域住民、活動団体、関係機関等と協働して地区の多様な課題に対して取り組んでいく方向を示しています。

### 泉区地域福祉保健計画は「区計画」と「地区別計画」との協働

「区計画」は、区全体の取組の方向性を示すとともに、「地区別計画」を支援するための計画です。「地区別計画」は、12地区ごとの特性や課題を踏まえて、その課題解決のために地域住民・活動団体等が主体となって推進する計画です。この2つで泉区地域福祉保健計画は成り立ち、同じ方向をめざして活動していくものです。

## 泉区内12の地区

泉区連合自治会・町内会のエリアを基にした泉区内12の地区で、地区別計画を策定・推進しています。みなさんのお住まいがどの地区か、下の図で確認してください。

