

支え合い・助け合いが活きる！ 元気の出るまち泉

第3期 泉区地域福祉保健計画（平成28年度～32年度） 概要版

計画の推進体制と進行管理

計画の推進にあたっては、その推進体制を整えるとともに、進行を管理することで基本理念の実現を目指します。また、地区別計画推進組織、活動団体、関係機関等で構成される「泉区地域福祉保健推進協議会」において、計画全体の進行管理（振り返り）、活動情報の共有、計画推進における課題やその対応策の検討、及び新たな提案等を行い、区計画や地区別計画の推進に活かします。

推進3年目の平成30年度に中間振り返り、最終年度の平成32年度には計画の総合評価を行います。

地区別計画

第1期・第2期計画と同様、地域が主体的に策定し、地区ごとの課題解決に向けて地域主体の取組を進めます。

進行管理にあたっては、各地区の地区別計画推進組織が中心となって年度ごとに振り返り、次年度の行動計画に活かします。

区計画

地区別計画を支えるために、区域に共通する課題解決に向けて、区役所・区社会福祉協議会・地域ケアプラザが中心となり、区民や関係機関と協働した取組を進めます。

毎年、具体的な取組計画を作成し、実行します。その結果を点検し、次年度の事業計画へ反映させるというPDCAサイクルの視点を持って取り組みます。

お住まいの地域の活動を紹介しています

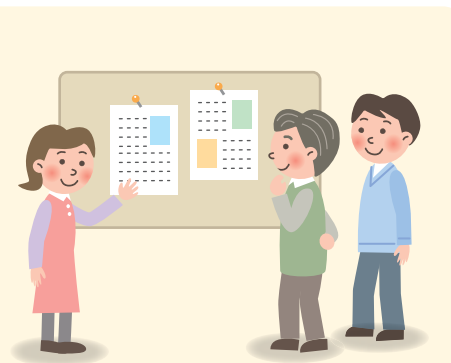
広報よこはま泉区版

「元気の出るまち泉」のコーナーで各地区の取組を連載しています。



活動発表

12地区の取組や、地域福祉保健計画推進協議会委員の所属団体の活動を紹介するイベントを開催しています。



泉区役所ホームページ

第3期泉区地域福祉保健計画の全文や取組状況を掲載しています。

泉区 地域福祉保健計画



それ以外にも…

各地区の掲示板や回覧版等にて活動の案内を行っています。



数字で見る泉区

※出典：横浜市将来人口推計（平成22年の国勢調査を基準時点とする将来人口推計）

現在（平成27年）【人口】154,674人

15歳未満	13.3%
15～64歳	60.4%
65歳以上	26.3%
世帯数	59,604世帯
1世帯当たり人員	2.60人



10年後（平成37年）【人口】149,146人

15歳未満	11.6%
15～64歳	59.1%
65歳以上	29.3%
世帯数	59,199世帯
1世帯当たり人員	2.52人



今後、泉区では人口が緩やかに減少、高齢化率は徐々に高まることが推計されます。さらに規模の小さい世帯が増加することから、高齢単身世帯、高齢者のみの世帯が増加すると予測されます。

区民それぞれの生活課題を解決するためには、地域が一体となって支え合うことが、これまで以上に必要になると言えます。