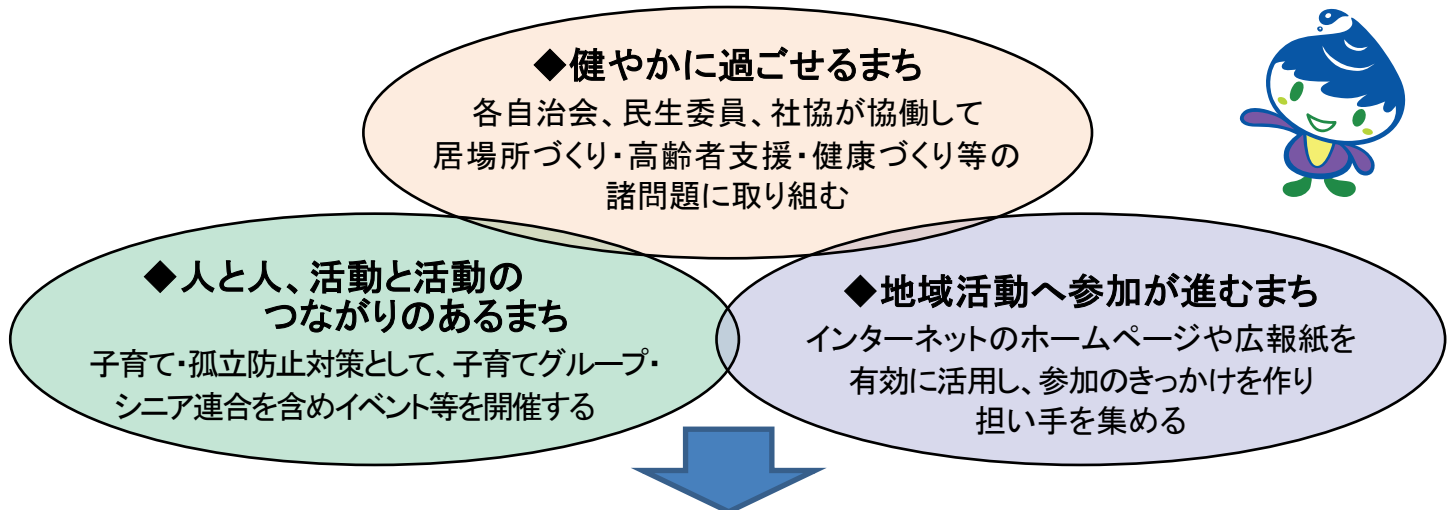


# 人・和のあるまち緑園

## 《 緑園地区が目指すまちの姿 》

緑豊かな心あふれるまち！ 福祉活動の充実で安心して暮らせるまち！



### ＜緑園地区の現状＞

- 1) 開発以降28年が経過し、まちの再生と活性化が望まれている
- 2) 少子高齢化（長寿化）が進み、日常の生活面で助け合いが必要な方が増えている
- 3) 小中一貫校の設置や緑園周回バスの運行、防犯カメラの設置等が実現に向かっている
- 4) 元気な高齢者は、地域の活動に参加を希望する声が多い
- 5) 乳幼児から青少年まで、こどもの見守りの輪が広がりつつある

## 《 目標と具体的な取り組み 》

### 《 目標 》

多くの住民が文化活動や健康づくりの地域活動に参画し、ふれあい、知り合って、お互いを見守り・支え合い・助け合いができるまちを目指す＝そのために緑園地区社協は福祉活動の中心となり、連合自治会・各種団体・行政・区社協・地域ケアプラザと協働して取り組む

### 《 具体的な取り組み 》

#### ＜こどもと高齢者＞

- ・**子育ての連携**  
キッズフェスティバルの開催
- ・**こども見守り活動支援**  
キッズクラブ、その他
- ・**居場所の充実**  
町内別居場所づくり  
緑園サロン・大人の居場所  
子育てサロン等継続支援
- ・**シニアクラブの活性化**  
活動の充実と加入率UP

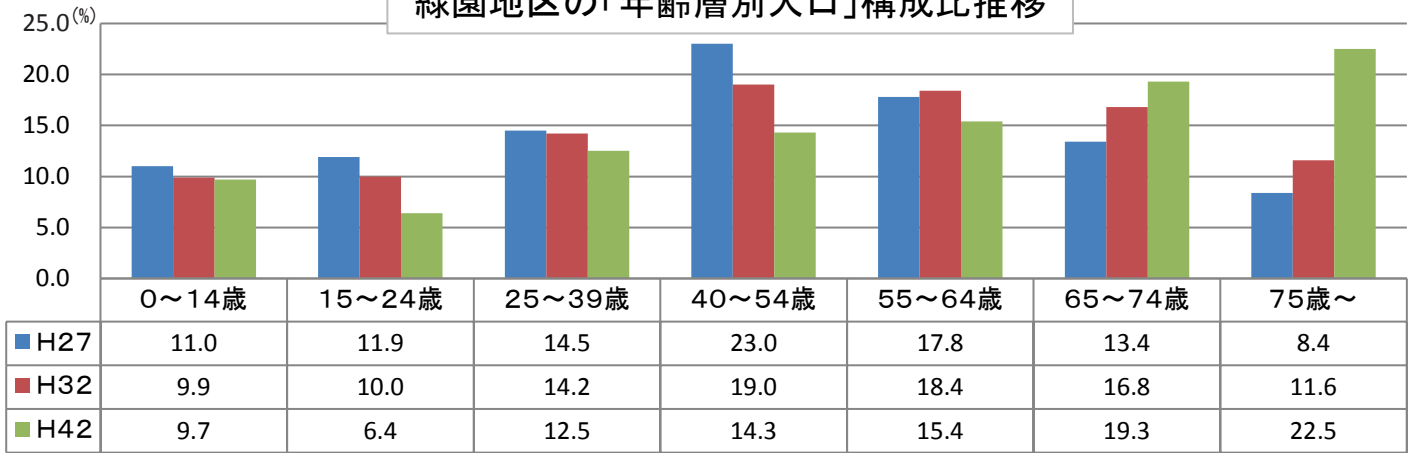
#### ＜健康づくりと予防＞

- ・**食事会の開催**  
年間2回開催の実施
- ・**健康体操の充実**  
月間2回開催の継続
- ・**ウォーキングの会発足**  
毎月1回町内散歩開催
- ・**ラジオ体操・ふまねっと運動などの軽スポーツの普及**  
自治会施設を活用し  
居場所で実施

#### ＜支え合い・助け合い＞

- ・**災害時要援護者支援**  
自治会と協働で支援
- ・**地区社協の拠点づくり**  
常設の拠点設置
- ・**認知症サポーター育成**  
講習会の開催と支援
- ・**障がい者支援活動**  
困っている人の手助け
- ・**広報活動の継続**  
広報紙とホームページ

## 緑園地区の「年齢層別人口」構成比推移



緑園地区における人口は、平成27年3月末現在で14,413人となっている。

また、65歳以上の人口構成は5年前の平成22年には14.7%であったが、平成27年3月末には21.2%と高齢化が進み超高齢地域となっている。一方、19歳以下の若年層は17.1%に減少している。

泉区役所の人口推移想定によると、高齢単身世帯・夫婦のみ世帯が増加し世帯規模は縮小、子育て層と子どもが転出傾向にあるとしている。また、高齢者層は平成32年には28.4%、平成42年には41.8%と想定している。

これらのデータを見れば急速な高齢化(長寿化)対策は待ったなしであり、地域福祉の取り組みはさらに重要性が増している。

(資料：平成27年3月泉区役所「緑園地区の人口・年齢構成」による)

## ◆第2期計画(平成22年度～27年度)の振り返り

第2期福祉保健計画では、「人・和のあるまち緑園」をスローガンに活発な活動を展開し、各種団体と協働で大きな成果を上げることができた。但し、個別の活動は活発に行われたが、人や活動のつながりが第3期に向けた課題となった。

- 地域における交流は、「ふれあい祭り」「ふれあいフェスティバル」を中心として多くの住民が参加し地域に根付いている。
- 「子育て」や「高齢者の居場所」活動は多く行われたが、団体間の連携と近場での開催要望があり今後の課題となった。
- 健康づくりは、関係部門の協力で「健康体操」「健康チェック」に多くの住民が参加した。拡大要望も多くさらに充実したい。
- 障がい者支援への取り組みも施設訪問を継続的に行い、保育園児の協力で慰問をより楽しいものにすることができた。

### 《 第2期計画での活動事例 》

#### 【地域交流の拡充・各種団体との協働】

- 福祉ふれあいフェスティバル(6月)
- 共同募金協力(10月) ○福祉ふれあい祭り(10月)
- 福祉保健研修会(随時) ○関係団体交流会(随時)



#### 【こども・高齢者の居場所づくり】

- 親と子の居場所  
「ぐりん」、「子育てサロン」、  
「ピッコロひろば」、…
- 高齢者の居場所  
「南・北緑友会」、「東花会」、  
「ふらっと(民児協)」、  
「緑園サロン」、…
- 居場所の充実



#### 【健康づくり】

- 健康体操教室、ヨガ体験教室 (RSC)
- スポーツフェスティバル (RSC・協力)
- 健康チェック(福祉ふれあいまつり)
- 関係部門との協働 (RSC/ケアプラザ等)



#### 【「障がい」の理解と施設訪問】

- 施設訪問: 希望苑、新橋ホーム、名瀬の里
- 行事協力: ひかりの園・夏祭り
- 施設訪問情報収集等



<策定>

<事務局：緑園地区地域支援チーム>

緑園地区社会福祉協議会

泉区役所福祉保健センター  
電話：800-2433

泉区社会福祉協議会  
電話：802-2150

新橋地域ケアプラザ  
電話：813-3877