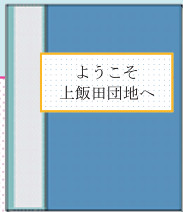


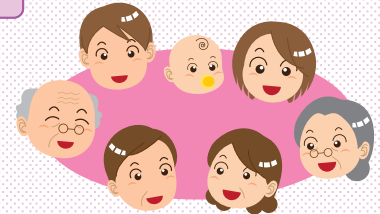
支え合い、安心して暮らし続けることができる上飯田暖地



めざすまちの姿



日頃から
声をかけあい・支え合い
見守りあっていくまち



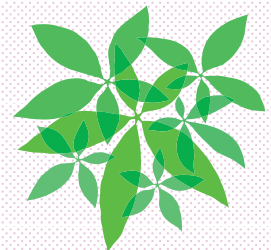
誰もが
「あいさつ」を
交わせるまち

気軽に活動の場に
参加できるまち

第3期の取組計画

目標

人と人とのつながりを大切にし、温かい人の輪を広げていく



～具体的な取り組み～

- 定期清掃や階段単位での日頃の見守り活動の継続
- 明るいあいさつ・声掛けを行います
- 高齢者の居場所づくりやお祭りなどのイベントの継続
- 「見守り会議」の継続

上飯田団地ってこんな町

- 市営住宅42棟と市営上飯田第2住宅で形成されています。
- 高齢化率が泉区で一番高いです。
- 支援の必要な一人暮らしの方や障がいのある方が多くお住まいです。
- 地域活動の担い手が少なく、役員が何役も兼ねて活動しています。

人口(平成27年2月) 2119人
高齢者人口 65歳以上 1207人
高齢化率 56.9%
高齢者のみ世帯 891世帯
ひとり暮らし高齢者 744世帯



サロン活動の紹介

◆カワセミサークル

内容： コーラス、健康体操、ウォーキング等
場所： 上飯田地域ケアプラザ
日時： 第2・4月曜日 10時～11時30分

◆ふれあいサロン

内容： 交流会（お茶のみ、塗り絵・カラオケなど）
場所： 上飯田団地第1集会所
日時： 第2水曜日 10時～11時30分

◆あゆみの会

内容： 高齢者食事会（65歳以上の独居・
70歳以上の夫婦）
場所： 上飯田団地第1集会所
日時： 偶数月第3月曜日 11時30分～14時

◆第2あゆみの会

内容： 高齢者食事会
（65歳以上の独居・70歳以上の夫婦）
場所： 上飯田団地第3集会所
日時： 奇数月第3火曜日 11時30分～14時

◆はなみずきの会

内容： 手芸など
場所： 上飯田地域ケアプラザ
日時： 第2土曜日 10時～11時30分

◆さわやか脳トレーニング

内容： やさしく・楽しく脳いきいき（体操・言葉遊び等）
場所： 上飯田地域ケアプラザ
日時： 第4土曜日 10時～11時30分

単一自治会でのサロン活動

第1自治会 ふれあい健康クラブ

- カラオケの会 第2・4火 13時～16時
 - マージャンの会 毎月第1・3木 13時～16時
 - バス旅行 随時開催
 - あみ物同好会 第2・4土 13時～16時
- 場所： 第2住宅集会所

第9自治会 10円会

- 内容： 体操、カラオケ、将棋
輪投げ等
- 場所： 上飯田団地第3集会所
日時： 第1日曜日 13時～15時

第11自治会 陽だまりの会

- 内容： おしゃべり、
フラワーアレンジメント等
- 場所： 上飯田団地第3集会所
日時： 第3水曜日 10時～12時

第2期計画のとらきみ

- 見守り推進会議を組織化し、地域の見守り活動の報告、情報共有及び意見交換の場として、年4回「見守り会議」を実施しています。
 - 団地内の定期清掃で、「掃除は月一度大切にしよう『お元気ですか』のよい機会」を合言葉にして、あいさつを交わしたり、回覧やちらしの掲示での声掛け、熱中症予防の訪問などの見守りや安否確認を行っています。さらに、区内で高齢化が一番進んでいるため、一人暮らし高齢者等の見守り活動も行っています。
 - 多くのサロン活動が行われており、参加を通じて交流が図られ、見守りにつながっています。
 - 防犯・防災活動・環境美化活動（清掃・緑化）が進み地域の支え合いにつながっています。
- 第1期・第2期の取組が根付き、日頃からの見守り活動の意識が高い地域となりました。

お問い合わせ

〈上飯田団地地区地域支援チーム〉

泉区役所福祉保健センター
TEL：800-2433
FAX：800-2516

泉区社会福祉協議会
TEL：802-2150
FAX：804-6042

上飯田地域ケアプラザ
TEL：802-8200
FAX：802-6800