

# 「地域ケアプラザ」 ってどんなところ？

地域の中の身近な相談場所として「地域ケアプラザ」があります。

地域ケアプラザは子どもから高齢者、障害のある人、どんな人でも利用できる施設で、泉区には7か所あります。みんなが住みやすい地域になるよう、困ったときに相談にのってくれたり、生活する上でいろいろなサポートをしてくれています。

▼あなたの住むまちの地域ケアプラザは？

地域ケアプラザ  
連絡先：  
.....

くわしくは…

地域ケアプラザで自分の住んでいる地域について、話を聞くことができます。



## みんなで作る 楽しい「地域」

「地域」の中で自分たちに  
できることってなんだろう？

### みんなが参加できる 活動があります

ぜひ  
参加してみてね



#### いずみサマースクール

毎年夏休みに、子どもたちが区内の福祉施設などでボランティア活動に参加する「いずみサマースクール」を行っています。小さな子どもや高齢者、障害のある方など、さまざまな方との出会いがあります。みなさんのチャレンジを待っています！

#### 泉わくわく応援隊

地域活動のお手伝いをしてくれる子どもたちを「泉わくわく応援隊」の隊員として募集しています！お祭りの準備や受付など、いろいろな活動があるので、興味のある人はぜひ参加してみてください！

こんな  
活動があります



くわしいことは、  
学校で配られる  
チラシを見てね！

こんな  
活動があります



くわしいことは  
こちら



● 横浜市泉区役所 福祉保健課 TEL 045-800-2433 FAX 045-800-2516

● 社会福祉法人 横浜市泉区社会福祉協議会 TEL 045-802-2150 FAX 045-804-6042

年 組  
名前：



「地域」とは聞きなれない言葉ですね。「地域」について、いっしょに学んでいきましょう！



考えてみよう

わたしたちはお互いに助けられ、<sup>たが</sup>支え合<sup>たす</sup>って生活<sup>ささ</sup>をしています。わたしたちが生活<sup>ささ</sup>する中で、どのような助け合<sup>たす</sup>いの場面があるか考えてみましょう。

□ 学校や家では、このような助け合<sup>たす</sup>いがあります。



▶ 他にどのような助け合<sup>たす</sup>いがありますか？

.....  
 .....  
 .....

考えてみると  
たくさんあるね



□ 学校や家以外でお互<sup>たが</sup>いに助け合<sup>たす</sup>えることはどんなことですか？

▶ このような場面で必要なことは何だと思<sup>おもう</sup>いますか？



.....  
 .....  
 .....

□ 楽しく住<sup>す</sup>みやすいまちにするために、住<sup>す</sup>民<sup>たみ</sup>がみんな<sup>みんな</sup>で協<sup>きょう</sup>力<sup>りき</sup>しあ<sup>あ</sup>って行<sup>い</sup>っている活<sup>かつ</sup>動<sup>どう</sup>を見<sup>み</sup>か<sup>か</sup>けたこと<sup>こと</sup>はありま<sup>あ</sup>すか？



▶ 他にどのようなこと<sup>こと</sup>がありますか？

.....  
 .....  
 .....  
 .....  
 .....

みんなの住<sup>す</sup>む「まち」を「<sup>ちいき</sup>地域<sup>ちいき</sup>」と呼<sup>よ</sup>ぶこと<sup>こと</sup>もありま<sup>あ</sup>す。  
 この「<sup>ちいき</sup>地域<sup>ちいき</sup>」の中<sup>なか</sup>で、住<sup>す</sup>民<sup>たみ</sup>同<sup>どう</sup>士<sup>し</sup>が助<sup>たす</sup>け合<sup>あ</sup>い、協<sup>きょう</sup>力<sup>りき</sup>しな<sup>な</sup>が<sup>が</sup>ら、自<sup>おの</sup>分<sup>り</sup>た<sup>た</sup>ち<sup>ち</sup>で住<sup>す</sup>みや<sup>や</sup>すい  
 「<sup>ちいき</sup>地域<sup>ちいき</sup>」を<sup>を</sup>目<sup>め</sup>指<sup>さ</sup>して様<sup>よう</sup>々<sup>々</sup>な取<sup>と</sup>組<sup>ぐみ</sup>、「<sup>ちいき</sup>地域<sup>ちいき</sup>活<sup>かつ</sup>動<sup>どう</sup>」を行<sup>い</sup>っ<sup>て</sup>い<sup>い</sup>ま<sup>ま</sup>す。





# 話し合ってみよう

これは何をしているところだと思いますか？  
また、何のために行われているのでしょうか？  
みんなで話し合ってみましょう。

みんなの住む「**地域**」には子どもから高齢者まで、たくさんの  
人たちが生活しています。だれもが住みやすい**地域**にするために、  
さまざまな「**地域活動**」が行われています。



どんな活動？



▶活動が行われている理由は？

.....  
.....  
.....

どんな活動？



▶活動が行われている理由は？

.....  
.....  
.....

いろいろな活動があるんだね



どんな活動？



▶活動が行われている理由は？

.....  
.....  
.....

どんな活動？



▶活動が行われている理由は？

.....  
.....  
.....

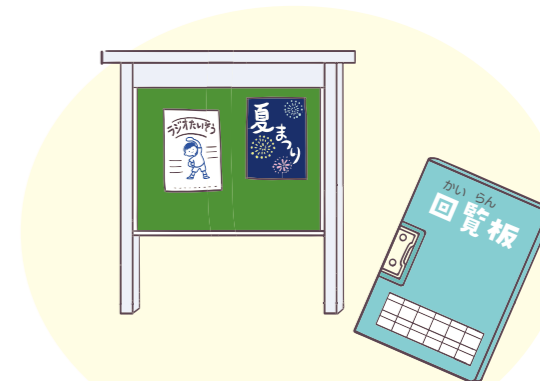
どんな活動？



▶活動が行われている理由は？

.....  
.....  
.....

どんな活動？



▶活動が行われている理由は？

.....  
.....  
.....



「**地域活動**」って  
だれがやってくれているの？



楽しいイベントに参加できるのも、地域のみんなのおかげなんだね



「**地域活動**」は、その**地域**に住んでいる人々が協力してボランティアとしてやっています。みんなで協力して活動できるように、支え合い、助け合うための住民の集まり(団体)があります。



地域のイベントや活動に気軽に参加してね。  
みんなから「ありがとう」と言ってもらえると、  
とてもうれしい気持ちになるよ。

地域住民より

# 調べてみよう

自分の住む地域で行われている活動について、調べてみましょう。

## ここを検索してみましょう

### ◆ 泉区役所ホームページ

地域で行われている活動について、ここから調べてみましょう！自分の住む地域の実際じつさいの取組しよづみや活動の様子が紹介されています。



くわしい内容はこちら ▶▶▶

くわしい検索方法は先生に聞いてね



### 泉わくわくプラン

(泉区地域福祉保健計画)

どんな地域ちいきにしたいか、どんな活動を行うかを地域の中で話し合っあって決めた計画けい画（目標や取組）があります。

## 自分の住む地域で行われている活動について、わかったこと、初めて知ったことを書いてみよう！

.....

.....

.....



いずちゃん  
泉わくわくプラン推進キャラクター

# インタビューしてみよう

今まで学んだことをご家族へ伝えて、「地域活動」についてインタビューしてみよう！



泉区でどんな地域活動（イベント）に参加したことがありますか？

子どもの頃、どんな地域活動（イベント）に参加していましたか？

自分たちの住む地域の良いところ、好きなところを教えてください。

.....

.....

.....

.....

.....

.....

.....

.....

.....

.....

# ふりかえり

子どもも高齢者も、わたしたちみんなが「地域」の一員です。住みやすい地域にするために、どうしたらいいか考えてみましょう。

## 地域の中で今の自分はどのようなことができますか？

.....

.....

.....

.....

お互いに助け合えるまちってどんなまちだろう？



公園をきれいに使いたい



お祭りに参加してみたいな〜

## 今後、どのような地域活動に参加してみたいですか？

.....

.....

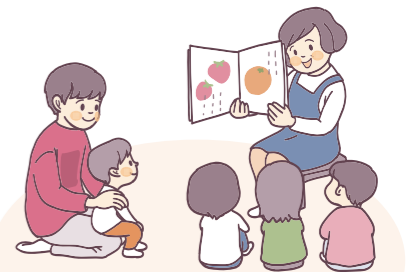
.....

.....

.....

.....

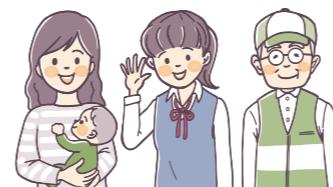
.....



小さな子どもの遊び相手になってあげたい



地域の人と花植えをしたい



みんなでいっしょに楽しい地域をつくっていきましょう！

