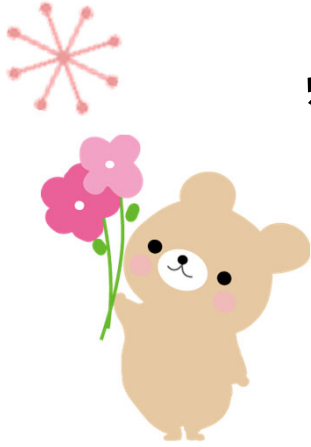


泉区

令和6年度

赤ちゃん教室 のお知らせ



申し込み不要、直接会場へお越しください。

←HPはこちらから



対象：0歳児の第1子とその養育者。妊婦さんも大歓迎です。

時間：10時～11時20分

場所：泉区内10会場 裏面参照

※原則1家族1会場の利用です。2つ以上の会場のご利用はご遠慮ください

持ち物：バスタオル・ミルク・おむつなど各自必要なもの。中和田とくずのの会場はスリッパが必要です。

・どの月からも参加できます。

・体調のすぐれない方の参加はご遠慮ください。

・悪天候の場合等は、中止になる事があります。お問い合わせください。4月はお休み月です。

会場	曜日	5月	6月	7月	8月	9月	10月	11月	12月	1月	2月	3月
下和泉	第3木	16日	20日	18日	お休み	19日	17日	21日	19日	16日	20日	*27日
中和田	第1木	*9日	6日	4日	お休み	5日	3日	7日	5日	*9日	6日	6日
いずみ野	第2水	8日	12日	10日	お休み	11日	9日	13日	11日	8日	12日	12日
上飯田	第4木	23日	27日	25日	22日	26日	24日	28日	お休み	23日	27日	27日
立場	第3火	21日	18日	16日	お休み	17日	*22日	19日	17日	21日	18日	18日
くずの	第4水	22日	26日	24日	お休み	25日	23日	27日	25日	22日	26日	26日
しらゆり	第3木	16日	20日	18日	お休み	19日	17日	21日	19日	16日	20日	*27日
中川	第3金	17日	21日	19日	お休み	20日	18日	15日	20日	17日	21日	21日
緑園	第4木	23日	27日	25日	お休み	26日	24日	28日	26日	23日	27日	27日
新橋	第2水	8日	12日	10日	お休み	11日	9日	13日	11日	8日	12日	12日

*：定例曜日外

教室の内容

- ★ママたちとの交流
- ★親子のふれあい遊び
- ★地域情報の案内
- ★保健師の育児相談
- ★子育てのワンポイント講座
(講座内容は各月によって異なります)
- ★スタッフは、保健師・運営協力者です。
- ★内容によって、講師が入ります

- ☆ 本教室は、1歳の誕生日を迎えたら卒業になります。
- ☆ 本教室卒業後は、地域の子育て支援の場をご利用ください。
詳細は、「泉区子育て支援拠点すきっぷ」ホームページの「地域別の子育て情報」をご覧ください。

【問合せ】 泉区福祉保健センター こども家庭支援課
TEL 045-800-2447
平日(月～金) 8:45～17:00



※この事業は議会の議決が条件となります。