

令和6年度  
保存版  
令和6年4月  
～令和7年3月

1年間保管してください。

広報よこはま・泉区版3月号別冊

# いずみ福祉保健センターからのお知らせ

◎この内容は、泉区のホームページでもご覧いただけます。

いずみ福祉保健センターからのお知らせ

検索

\*このほか、「中国語版・ベトナム語版・英語版・やさしい日本語版」を発行しています。



編集・発行 泉区福祉保健センター福祉保健課 ☎ 800-2401 FAX 800-2516

## 泉区福祉保健センター

〒245-0024  
横浜市泉区和泉中央北五丁目1番1号  
☎ 664-2525  
(横浜市コールセンター)

\*新年度の事業は、市会の議決を条件とします。

区役所駐車場は原則として有料です。ご来庁の際はできるだけ電車・バス等の公共交通機関をご利用ください。  
(要件に応じて一定時間無料で駐車場をご利用いただける場合があります。)



### 乳幼児健康診査 [会場] 泉区役所1階 福祉保健センター

こども家庭支援課 ☎ 800-2444

・当日は個別通知に同封の問診票をご記入のうえ、ご持参ください。

※指定された日にお子さんの具合が悪い場合や都合が悪い場合は、次回以降の日程で受診してください。

(連絡は不要です。ただし、受診が1か月以上先の場合には、未受診のお知らせが送付されることがあります。あらかじめご了承ください。)

※開始時間については個別通知またはホームページでご確認ください。



	4月	5月	6月	7月	8月	9月	10月	11月	12月	1月	2月	3月						
4か月児	10日 (水)	8日 (水)	29日 (水)	19日 (水)	10日 (水)	31日 (水)	21日 (水)	18日 (水)	9日 (水)	23日 (水)	13日 (水)	4日 (水)	25日 (水)	15日 (水)	5日 (水)	19日 (水)	12日 (水)	
	計測、診察(小児科)、栄養・歯のお話 ・持ち物/健康診査のお知らせ(個別通知)、母子健康手帳、バスタオル、くつ袋(ビニール袋)																	
1歳 6か月児	3日 (水)	24日 (水)	22日 (水)	12日 (水)	3日 (水)	17日 (水)	7日 (水)	4日 (水)	2日 (水)	30日 (水)	20日 (水)	11日 (水)	8日 (水)	29日 (水)	12日 (水)	5日 (水)	19日 (水)	
	計測、診察(小児科・歯科)、栄養・歯のお話 ・持ち物/健康診査のお知らせ(個別通知)、母子健康手帳、バスタオル、くつ袋(ビニール袋)																	
3歳児	5日 (金)	26日 (金)	24日 (金)	14日 (金)	5日 (金)	19日 (金)	9日 (金)	30日 (金)	13日 (金)	4日 (金)	1日 (金)	22日 (金)	13日 (金)	10日 (金)	31日 (金)	14日 (金)	7日 (金)	21日 (金)
	計測、診察(小児科・歯科)、栄養・歯のお話、尿検査 ・持ち物/健康診査のお知らせ(個別通知)、母子健康手帳、くつ袋(ビニール袋)																	

### 予防接種 協力医療機関※で受けられる予防接種

福祉保健課 ☎ 800-2445

[子ども] 予防接種	標準の接種年齢と回数	無料で受けられる年齢	[子ども] 予防接種	標準の接種年齢と回数	無料で受けられる年齢
ヒブ	初回接種	生後2か月～7か月未満の間に接種開始し、生後12か月までに27日～56日の間隔で3回	水痘	初回接種	生後12か月～15か月未満の間に1回
	追加接種	初回接種終了後、7か月～13か月の間に1回		追加接種	初回接種終了後、6か月～12か月の間に1回
小児用肺炎球菌	初回接種	生後2か月～7か月未満の間に接種開始し、生後12か月までに27日以上の間隔で3回	日本脳炎	1期 初回接種	3歳中に6日～28日の間隔で2回
	追加接種	生後12か月～15か月の間に初回接種終了後60日以上の間隔で1回		1期 追加接種	4歳中に1回 (初回接種終了後おおむね1年後)
B型肝炎	1回目	生後2か月～3か月の間に27日以上の間隔で2回		2期	9歳中に1回
	2回目		積極的勧奨の差し控えの間に接種機会を逃した人への救済措置として、生年月日が「平成15年4月2日～平成19年4月1日」の間の方は、救済措置として、20歳未満まで接種可能となっています。		
	3回目	1回目接種後、139日以上の間隔で1回	二種混合 (ジフテリア、破傷風)	2期	11歳中に1回
ロタウイルス	1回目	生後2か月～出生14週6日後まで	子宮頸がん	中学1年生時に、いずれかを規定回数 (※全て同じワクチンを接種) ・サーバリックス【2価】1回目接種後、1か月後と6か月後に接種 ・ガーダシル【4価】1回目接種後、2か月後と6か月後に接種 ・シルガード9【9価】 初回接種が15歳未満…1回目接種後、6か月後に接種 初回接種が15歳以上…1回目接種後、2か月後と6か月後に接種 ※救済措置 対象者：平成9年4月2日～平成19年4月1日生まれの女性 実施期間：令和4年4月1日～令和7年3月31日	
	2回目以降	・ロタリックス【1価】1回目接種後、27日以上の間隔で1回(出生24週0日後まで) ・ロタテック【5価】1回目接種後、27日以上の間隔で2回(出生32週0日後まで)		・ロタリックス【1価】 出生6週0日後から出生24週0日後まで ・ロタテック【5価】 出生6週0日後から出生32週0日後まで	小学校6年生～ 高校1年生相当 (女子)
四種混合 (ジフテリア、破傷風、百日せき、ポリオ)	1期 初回接種	生後2か月～12か月の間に20日～56日の間隔で3回	BCG	生後5か月～8か月未満の間に1回	
BCG	1期 追加接種	初回接種終了後、12か月～18か月の間に1回	麻しん・風しん混合	1期	生後12か月～24か月未満の間に1回
	2期	生後5か月～8か月未満の間に1回		2期	5歳～7歳未満で、小学校入学1年前の4月1日から入学する年の3月31日までの間に1回

※予防接種に関するご質問は、横浜市予防接種コールセンターにお問い合わせください。

予防接種コールセンター ☎ 330-8561 FAX 664-7296

受付時間 9時～17時(土日祝日・年末年始を除く)

※協力医療機関については、ホームページでもご覧いただけます。

横浜市ホームページ

横浜市保健所 予防接種

検索



#### [成人] 予防接種

成人用肺炎球菌(高齢者への肺炎球菌ワクチン予防接種)

令和6年度実施期間は、7月1日から令和7年3月31日までです。4月から6月は公費での接種はできませんのでご注意ください。対象年齢の人にはご案内を送付します。

【対象者】 これまでに23価肺炎球菌ワクチンを受けたことがない人で、令和6年度に65歳になる人及び一定の障害のある60歳～65歳未満の人

【自己負担額】 3,000円(市民税非課税世帯・生活保護受給者等は自己負担免除)



### 夜間、休日に急病のときは

横浜 救急医療機関

検索

内容	機関名	科目	診療日など	診察時間	電話番号	所在地・備考
急な病気やけがで迷ったら… 【☎ #7119】						
救急受診できる病院・診療所を知りたい	医療機関案内(音声ガイダンス開始後、1番を選択)		年中無休・24時間対応		#7119 または 232-7119	FAX 242-3808 (聴覚障害者専用)
今すぐに受診すべきか、救急車を呼ぶべきか	救急電話相談(音声ガイダンス開始後、2番を選択)					
休日等の急病	泉区休日急患診療所	内科・小児科	日・祝・12/30～1/3	10時～16時 (受付:9時45分～15時45分)	806-0921	泉区和泉中央北5-1-5
夜間の急病	横浜市南西部夜間急病センター	内科・小児科	毎日	20時～24時	806-0921	泉区和泉中央北5-1-5 泉区休日急患診療所内
	横浜市夜間急病センター	内科・小児科・ 眼科・耳鼻咽喉科	毎日	20時～24時	212-3535	中区桜木町1-1 健康福祉総合センター内
休日・夜間の歯痛	横浜市歯科保健医療センター	歯科	(夜間診療) 毎日	19時～23時 (受付:～22時30分)	201-7737	中区相生町6-107
			(休日診療) 日・祝・12/29～1/4	10時～16時 (受付:～15時30分)		

# 検診・健康相談

## 区役所で実施する肺がん集団検診



区役所で実施する肺がん集団検診は、令和5年度をもって終了しました。  
肺がん検診の受診を希望される際は、協力医療機関(下記医療機関一覧表参照)で受診してください。

### ● がん検診等の受診料減免 次の①～⑤の人は無料で受診できます。

- ① 70歳以上(※1)の人  
→ 年齢確認できるもの(健康保険証など)を検診時にお持ちください。
- ② 後期高齢者医療制度が適用される人  
→ 「後期高齢者医療被保険者証」を検診時にお持ちください。
- ③ 生活保護世帯の人  
→ 「休日・夜間等診療依頼証」を検診時にお持ちください。
- ④ 中国残留邦人等支援給付制度が適用される人  
→ 「本人確認証」を検診時にお持ちください。
- ⑤ 令和5年度市民税県民税が非課税世帯または均等割のみ課税世帯の人  
→ 事前に手続きが必要です。福祉保健課にお問い合わせください。

## 横浜市健康診査

福祉保健課 ☎800-2445

神奈川県後期高齢者医療被保険者証をお持ちの人、生活保護又は中国残留邦人支援給付制度適用の人で40歳以上の人は、横浜市健康診査実施医療機関(右表参照)で事前にご予約のうえ、健診をお受けください。なお、介護保険が適用となる特別養護老人ホーム等に入所中の人は、健診の対象外になります。

【健診費用】 無料(年度内1回)

## 特定健康診査・特定保健指導

保険年金課 ☎800-2425

40歳以上の人は、加入する健康保険で健康診断(特定健康診査)を受けることができます。これは生活習慣病の予防のために実施するものです。健診の結果、メタボリックシンドローム(内臓脂肪症候群)の状態にある人や予備群となっている人に、生活習慣改善のための指導(特定保健指導)を行っています。

### 4月1日以前から国民健康保険にご加入の人

翌年3月31日までに40歳～75歳の誕生日を迎える人に受診券・問診票をお送りします。横浜市国民健康保険の特定健康診査実施医療機関で予約のうえ、受診券・保険証・問診票をお持ちになって健診をお受けください。

【健診費用】 無料(年度内1回)

### 4月2日以降に国民健康保険にご加入の人

翌年3月31日までに40歳～75歳の誕生日を迎える人で、受診を希望する場合には、国民健康保険特定健康診査を受診することができますので、保険年金課にご相談ください。

【健診費用】 無料(年度内1回)

国民健康保険以外の健康保険に加入している人は、加入している健康保険にご相談ください。

## エイズ検査、梅毒検査(無料、匿名、予約制)

福祉保健課 ☎800-2445

【実施日】 毎週月曜日(祝日除く)

【受付時間】 9時～9時30分

【予約】 前の週の金曜日16時までに電話でお申し込みください。

【検査結果】 原則、一週間後の月曜日の9時～9時30分に直接ご本人にお返しします。(一週間後の月曜が祝日の場合は、翌開庁月曜日)

## 医療機関で実施するがん検診等

福祉保健課 ☎800-2445

※協力医療機関(下記医療機関一覧参照)で受診してください。

検診の種類	受診回数	対象者	費用	検査項目
胃がん(X線)	2年度に1回(※2)	50歳以上(※1)	2,500円	問診、X線検査(バリウム)
胃がん(内視鏡)				問診、内視鏡検査
肺がん	1年度に1回	40歳以上(※1)	680円	問診、胸部X線検査
大腸がん	1年度に1回	40歳以上(※1)	無料	問診、便潜血検査
子宮頸がん(※3)	2年度に1回	20歳以上 女性(※1)	1,360円	問診、頸部細胞診検査
乳がん	2年度に1回	40歳以上 女性(※1)	①視触診+マンモグラフィ 1,370円 ②マンモグラフィ単独 680円	問診、視触診、マンモグラフィ検査
①か②の選択(※4)				
前立腺がん	1年度に1回	50歳以上 男性(※1)	1,000円	問診、血液検査
歯周病検診	対象年齢にある期間に1回	受診日時点で、満40・50・60・70歳	500円(70歳は無料)	視診、歯周ポケットを測定
肝炎ウイルス検査		過去に肝炎ウイルス検査を受けていない人	無料	

(※1) 令和6年4月2日～令和7年4月1日までに対象年齢に達する人を含む。

(※2) 胃がん検診はX線と内視鏡を同一年度に両方を受診することや年度を連続して交互に受診することはできません。

(※3) 令和5年度から医師が必要と判断した場合の子宮体がんの検査は、保険による診療になります。

(※4) 乳がん検診はマンモグラフィ検査が必須で、視触診は選択制です。

【受診券は送付されません。横浜市内の実施医療機関に直接お電話でご予約ください。】

## 横浜市各種健診・検診実施医療機関一覧表(泉区)

令和6年1月9日現在

医療機関名	所在地	電話番号	健康診査	心電図	眼底検査	肝炎検査	6歳未満	前立腺	胃内視鏡	子宮頸	乳がん	大腸	肺
新中川病院	池の谷3901	812-6161	○	○	○	○	○	○				○	○
こが内科クリニック	和泉町334-12	804-2205	○	○	○	○	○	○				○	○
医療法人順神会 ばんどろクリニック	和泉町514-8	800-3934	○	○	○	○	○	○				○	○
みごころ診療所	和泉町6206-2	806-6123	○	○	○	○	○	○				○	○
清水内科クリニック	和泉中央北2-1-6	827-3337	○	○	○	○	○	○				○	○
立場医院	和泉中央北2-2-30	802-8332	○	○	○	○	○	○				○	○
立場ないとう内科	和泉中央南1-10-37	435-5818	○	○	○	○	○	○				○	○
柏木医院	和泉中央南1-37-7	802-8253	○	○	○	○	○	○	○			○	○
みたに内科循環器科クリニック	和泉中央南3-1-66	806-5067	○	○	○	○	○	○				○	○
医療生協かながわ生活協同組合 いずみ診療所	和泉中央南4-19-13	802-2416	○	○	○	○	○	○	○			○	○
はた胃腸科クリニック	和泉町5732-9	806-0301	○	○	○	○	○	○			○	○	○
やまうち内科皮膚科クリニック	和泉町6206-2	806-6123	○	○	○	○	○	○				○	○
安藤医院	和泉町6214-1	392-3136	○	○	○	○	○	○				○	○
医療法人社団塩田医院	和泉町6224-6	804-6655	○	○	○	○	○	○				○	○
横浜いずみ台病院	和泉町7838	806-1133	○	○	○	○	○	○	○			○	○
岡津クリニック	岡津町2236	814-1416	○	○	○	○	○	○				○	○
林内科クリニック	上飯田町938	805-1130	○	○	○	○	○	○				○	○
くろしお整形外科	上飯田町938	805-5003	○	○	○	○	○	○				○	○
板倉医院	上飯田町1107-1	804-6631	○	○	○	○	○	○				○	○
湘南お茶の水クリニック	上飯田町1221 1階	800-6151	○	○	○	○	○	○				○	○
医療法人社団恵友会 みやざわ医院	上飯田町2670-32	803-5050	○	○	○	○	○	○				○	○
いずみゆめが丘内科クリニック	下飯田町818-3	392-8208	○	○	○	○	○	○				○	○
ますむら内科	白百合3-4-12	811-2621	○	○	○	○	○	○				○	○
医療法人順神会 横浜緑園丘の上クリニック	新橋町53-1	810-0250	○	○	○	○	○	○				○	○
湘南泉病院 ※	新橋町1784	812-2288	○	○	○	○	○	○	○			○	○
かねむらクリニック	中田北2-6-14	805-6685	○	○	○	○	○	○			○	○	○
みやざわ内科クリニック	中田西1-1-27	410-7440	○	○	○	○	○	○				○	○
医療生協かながわ生活協同組合 中田診療所	中田東3-3-27	802-2840	○	○	○	○	○	○	○			○	○
多和田レディースクリニック	中田東3-16-6	800-0222								○	○	○	○
小林内科クリニック	中田南2-2-2	801-2551	○	○	○	○	○	○				○	○
さいとうクリニック	中田南3-2-21	800-5550	○	○	○	○	○	○				○	○
應天堂内科中田町クリニック	中田南3-6-1	800-3330	○	○	○	○	○	○				○	○
みずおクリニック	中田南3-9-1	805-3081	○	○	○	○	○	○				○	○
ふれあいクリニック泉	中田南4-3-23	803-3221	○	○	○	○	○	○				○	○
社会福祉法人親善福祉協会 国際親善総合病院	西が岡1-28-1	813-0221	○	○	○	○	○	○	○	○	○	○	○
しんぜんクリニック	弥生台16-1	435-5570	○	○	○	○	○	○				○	○
にしいクリニック	弥生台20-24	443-6722	○	○	○	○	○	○			○	○	○
医療法人社団ふたば会 やよい台内科・皮フ科	弥生台25-1	813-5111	○	○	○	○	○	○				○	○
やよい台クリニック	弥生台51-12	812-0908	○	○	○	○	○	○				○	○
ともろークリニック	弥生台55-55	810-3005	○	○	○	○	○	○				○	○
しかの内科・消化器クリニック	領家3-2-4	438-9111	○	○	○	○	○	○				○	○
はきいクリニック	領家4-2-1	392-7340	○	○	○	○	○	○				○	○
うめ消化器内科・ファミリークリニック	緑園1-1-19	810-1107	○	○	○	○	○	○				○	○
こまき女性クリニック	緑園2-1-6	810-0051	○	○	○	○	○	○			○	○	○
緑園こどもクリニック	緑園2-1-6-201	810-0555				○	○						
緑台クリニック	緑園2-6-11	813-6333	○	○	○	○	○	○				○	○
山中クリニック	緑園3-2-8	812-6670	○	○	○	○	○	○			○	○	○
緑園都市耳鼻咽喉科 酒井医院	緑園4-1-2	812-8699	○	○	○	○	○	○				○	○
緑園内科循環器科クリニック	緑園5-29-10	813-8062	○	○	○	○	○	○				○	○
会田クリニック	緑園6-2-1	811-2883	○	○	○	○	○	○				○	○
みずほクリニック緑園都市	緑園7-1-13	410-8095	○	○	○	○	○	○				○	○
(一財)同友会ライフメディカル健診プラザ	藤沢市下土棚467-10	0570-099-200									○	○	○

※受付の方法などは、医療機関によって異なりますので、受診を希望される医療機関にあらかじめお問い合わせください。

※心電図・眼底検査等検査項目は、医師の判断により必要な人に同一医療機関で検査を実施します。

※胃がん検診について、内視鏡検査とエックス線検査の両方を同一年度に受診することはできません。

また、連続する年度に内視鏡検査とエックス線検査を交互に受診することはできません。

※内視鏡による胃がん検診の途中で、確定診断のための病理検査を目的に、粘膜片を採取する生検を行う場合があります。

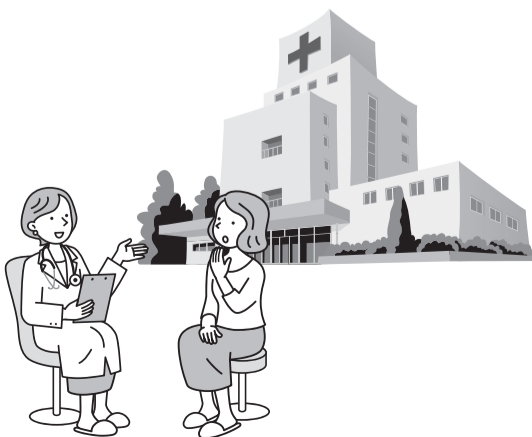
この生検は保険診療扱いになりますので、追加で費用が発生します。受診の際は必ず保険証等をお持ちください。

※視触診は選択制、マンモグラフィ検査は受診が必要です。

マンモグラフィ検査を受けた後に視触診を受診することはできませんのでご注意ください。

※(一財)同友会ライフメディカル健診プラザは、乳がん検診のうち、マンモグラフィ検査のみ実施しています。

※湘南泉病院は、令和6年4月移転のため、掲載している住所・電話番号等の情報は、3月まで有効なものです。



# 各種事業・各種相談

## 生活習慣改善相談 ※予約制 福祉保健課 ☎800-2445

糖尿病、高血圧、脂質異常症などの生活習慣病に関する食生活や運動、口腔や歯、禁煙などについての相談を、保健師や栄養士、歯科衛生士が個別にお受けします。

【日 時】相談時間はおおむね45分程度です。

	4月	5月	6月	7月	8月	9月	10月	11月	12月	1月	2月	3月
午前／午後	2日(火)	7日(火)	11日(火)	2日(火)	6日(火)	3日(火)	15日(火)	5日(火)	24日(火)	7日(火)	4日(火)	4日(火)
午前	18日(木)	30日(木)	27日(木)	25日(木)	29日(木)	26日(木)	24日(木)	28日(木)	12日(木)	30日(木)	20日(木)	27日(木)

【会 場】泉区役所1階 福祉保健センター 一般健康相談室  
 【持ち物】健康診断の結果、血液検査のデータ、お薬手帳など(あるものだけで大丈夫です)  
 【申込み】電話でお申し込みください。

## 障害(身体・知的)・難病に関する相談 高齢・障害支援課 ☎800-2485

種 別	実施日	内 容
福祉保健相談	毎週月～金曜日	障害がある人や難病で療養している人への支援サービス利用等の相談に応じます。
難病交流会(ひまわりの会・パーキンソン友の会)	年8回	脊髄小脳変性症、パーキンソン病の人とそのご家族の学習と交流の会です。

## こころの健康に関する相談 高齢・障害支援課 ☎800-2446

種 別	実施日	内 容
精神保健福祉相談	毎週月～金曜日	医療ソーシャルワーカー等がこころの病、アルコール等依存症に悩んでいる人やご家族の相談に応じます。(事前に電話でご予約ください。)
精神保健嘱託医相談	月3回程度	専門医がこころの病やアルコール等依存症について相談に応じます。(予約制)
精神障害者生活教室	第1～4木曜日	こころの病がある人たちが集まり、創作活動・レクリエーション等を通して、対人関係の広がりや社会参加を目指しています。
精神障害者家族教室	年数回	こころの病がある人のご家族が集まり、学習や話し合いを通して病気の理解や知識を深め、ご家族としての接し方を学びます。

## 高齢者・介護・介護予防等に関する相談 高齢・障害支援課 ☎800-2434

種 別	実施日	内 容
福祉保健相談	毎週月～金曜日	介護保険、高齢者支援、介護予防等の相談に応じます。
高齢者保健福祉相談(もの忘れ相談)	月1回	専門医が認知症等について相談に応じます。(予約制)

## 権利擁護に関する相談 高齢・障害支援課 ☎800-2434

判断能力が低下した高齢者や障害者の成年後見制度の活用や権利を守るための相談に応じます。相談は区役所の他、次の機関でも受け付けています。

- ① 泉区内各地域包括支援センター(右記参照)
  - ② 泉区社会福祉協議会あんしんセンター ☎802-2295
  - ③ 泉区基幹相談支援センター(泉区地域活動ホームかがやき内) ☎804-6938
- (※①、②は高齢者・障害者、③は障害者の方のみご相談いただけます。)

## 生活保護・生活困窮相談 生活支援課 ☎800-2305

収入が減少、喪失したなど、生活にお困りのときは、就労支援や家計相談など一日でも早く自立できるように支援しますので、生活支援課にご相談ください。

## 若者のための専門相談 ※予約制 こども家庭支援課 ☎744-8344(西部ユースプラザ)


ひきこもり等の困難を抱える若者やそのご家族を対象に、若者の自立支援を行っている地域ユースプラザの職員が区役所に出張し相談をお受けします。

【相談日】毎月 第2・第4水曜日 午後(1回 50分)


### 食中毒に注意しましょう! 生活衛生課 ☎800-2451

食中毒予防の3原則 を守って、家庭での食中毒を予防しましょう。


食中毒菌を



つけない (手洗い、清潔)



ふやさない (迅速、冷却)



やっつける (加熱、消毒)

- ・手を洗うときは石けんをよく泡立てて流水で洗い流しましょう。
- ・すぐに食べない料理は手早く冷まして冷蔵庫へしまいましょう。
- ・肉類は中心部まで十分に加熱しましょう。

## 国民年金 保険年金課 ☎800-2421

国内に居住する20歳以上60歳未満の人は、公的年金に加入することになっています。勤務先を退職したときや扶養をはずれたときなどは、手続きが必要です。詳しくは、保険年金課(国民年金係)へお問い合わせください。

勤務先で厚生年金などに加入している人(第2号被保険者)、第2号被保険者に扶養されている配偶者(第3号被保険者)以外の人は、第1号被保険者となります。

## 国民健康保険 保険年金課 ☎800-2425

どの健康保険にも加入していない人は、国民健康保険に加入することになっています。国民健康保険への加入、脱退については、お届けが必要になります。詳しくは、保険年金課にご相談ください。

## 後期高齢者医療制度 保険年金課 ☎800-2425

75歳以上の人が及び65歳から74歳で一定の障害の状態にあることにより広域連合の認定を受けた人は 後期高齢者医療制度の加入者となります。なお、本人が後期高齢者医療制度へ移行することとともない、扶養の保険証がなくなるご家族が、国民健康保険に加入される場合は区役所へ届出が必要になりますので、資格喪失証明書をご持参のうえ、保険年金課でお手続きください。

## 介護保険制度

介護を必要とする方がいつまでも住み慣れた地域で、安心して暮らし続けていけるように社会全体で支え合っていくためにつくられた制度です。65歳以上(第1号被保険者として介護保険証が交付されます。)及び40歳～64歳(第2号被保険者)の方が介護サービスを利用するには、要介護(支援)認定等が必要です。

※介護保険証の再交付、保険料については、**保険年金課 ☎800-2425**

### 【要介護認定の申請をするには】

- ・区役所や地域包括支援センター(地域ケアプラザ)で認定申請をします。
- ・申請時には、介護保険証、かかりつけの医療機関名、医師名などが分かるもの(診察券など)、第2号被保険者の場合は、加入している医療保険の保険証をお持ちください。

※認定申請のお問い合わせは、**高齢・障害支援課 ☎800-2436**

名称・所在地	担当地域	連絡先
横浜市いすみ中央地域ケアプラザ 和泉中央北5-14-1	和泉町(2000～4999番地(2253番地、3151～3152番地を除く))、和泉町(5000～5999番地(都市計画道路権太坂和泉線の南側))、和泉が丘三丁目(34～35番、37～40番)、和泉中央南二丁目(1～23番、24番(52～58号)、25番(21～34号)、26番(74～85号)、29～33番)、和泉中央南三丁目～五丁目、和泉中央北一丁目～六丁目	☎ 805-1792 FAX 805-1798
横浜市いすみ野地域ケアプラザ 和泉町6214-1	弥生台(33番地1を除く)、和泉町(5000～5999番地(都市計画道路権太坂和泉線の北側))、和泉町(6000番地以降)	☎ 804-2732 FAX 800-0324
横浜市岡津地域ケアプラザ 岡津町1228-3	岡津町(2067～2069番地、2777～2833番地、3013番地を除く)、西が岡、領家、桂坂	☎ 812-0801 FAX 812-0802
横浜市踊場地域ケアプラザ 中田東1-4-6	中田町、白百合、中田東、中田北、中田西、中田南	☎ 801-2922 FAX 801-2923
横浜市上飯田地域ケアプラザ 上飯田町1338-1	上飯田町	☎ 802-8556 FAX 802-6800
横浜山下和泉地域ケアプラザ 和泉が丘1-26-1	和泉町の一部(1～1999番地、2253番地、3151～3152番地)、下飯田町、下和泉、和泉が丘の一部(一丁目、二丁目、三丁目1～33番、36番)、和泉中央南の一部(一丁目、二丁目24番(1～48号)、25番(1～16号、35号、36号)、26番(1～72号)、27～28番、34～39番)	☎ 802-9926 FAX 802-9927
横浜市新橋地域ケアプラザ 新橋町33-1	岡津町の一部(2067～2069番地、2777～2833番地、3013番地)、新橋町、弥生台33番地1、池の谷、緑園	☎ 810-3261 FAX 813-3380

## 障害福祉に関する相談窓口

名称・所在地	受付時間	連絡先	ご相談内容
泉区基幹相談支援センター(泉地域活動ホームかがやき) 中田北3-6-55	月～金曜 8時30分～17時 (緊急時は窓口開所時間外も相談をお受けします。)	☎ 804-6938 FAX 804-6972	障害福祉全般
泉区生活支援センター 芽生え 上飯田町1331 市営上飯田団地10号棟1階	月～金曜 9時～18時 土曜 10時～16時 (日曜・12/29～1/3は休館、祝日は開館)	☎ 800-3371 FAX 342-5056 *電話相談は、月～金曜 10時～17時 土曜 9時～16時	心の病、精神疾患に関すること
中途障害者地域活動センター 元気かい泉 和泉中央北2-16-33 安西ビル2階	月～金曜 10時～17時 (土曜・日曜・祝日は休館 夏季冬季休暇あり) 第3火曜AMほか(要予約)	☎ 801-7611 FAX 801-7611	脳卒中等による後遺症、リハビリに関すること 高次脳機能障害 専門相談

# 子育て応援

## 母親・両親教室 \*予約制 子育て支援課 ☎800-2447

【対象者】もうすぐママ・パパになる方、そのご家族  
 ＊妊娠6か月～9か月頃の参加をおすすめします。  
 【日 程】毎月3回開催（火曜日 9時15分～12時 受付 9時～）  
 開催日は泉区ホームページ「母親・両親教室」をご確認ください。  
 【会 場】泉区役所1階 福祉保健センター  
 【内 容】3回1コース  
 ・妊娠中の素敵な過ごし方  
 （食事や栄養・オーラルケア・母乳育児・妊婦体験など）  
 ・お産の経過・産後の生活と子育てのイメージづくり  
 ・マタニティヨガ・心理士の先生のお話・  
 沐浴デモンストレーション  
 ＊1コースを数か月にわたってご参加いただけます。  
 1回目から順次受講されることをおすすめします。  
 【持ち物】母子健康手帳 よこはま子育てガイドブック「どれどれ」 筆記用具  
 【申込み】ホームページより 前月1日から申込み開始



## はじめてのおでかけ会 \*予約制 子育て支援課 ☎800-2447

【対象者】生後1か月健診後～4か月頃までの親子  
 【日 時】毎月1回開催（火曜日 10時～12時 受付 9時45分～）  
 開催日は泉区ホームページ「はじめてのおでかけ会」をご確認ください。  
 【会 場】泉区役所1階 福祉保健センター  
 【内 容】子育て仲間との交流、親子の触れ合い遊び・ヨガなど  
 動きやすい服装でご参加ください。  
 【持ち物】母子健康手帳 バスタオル オムツ ミルクなど  
 【申込み】ホームページより 開催日の1か月前から申込み開始



## 母乳育児・ミルク相談 \*予約制 子育て支援課 ☎800-2447

授乳に関する相談・母乳不足感・ミルクの足し方・赤ちゃんの体重増加、卒乳  
 発育等、助産師が個別で相談をお受けします。  
 【日 時】原則火曜日 午後

## 女性の健康相談 \*予約制 子育て支援課 ☎800-2447

更年期、思春期、妊娠中から出産後の健康、不妊や不育に関する相談を助産  
 師がお受けします。

## 乳幼児(妊産婦)歯科相談 (月1回)\*予約制 子育て支援課 ☎800-2444

歯科相談・歯磨きなどのアドバイス・歯科健診を行います。  
 【対 象】乳幼児（0歳～就学前）、保護者（妊娠中または産後1年未満の人）  
 【会 場】泉区役所1階 福祉保健センター 歯科相談室  
 【持ち物】歯ブラシ 母子健康手帳



受付時間	4月	5月	6月	7月	8月	9月	10月	11月	12月	1月	2月	3月
9時30分～10時00分	10日 (水)	8日 (水)	19日 (水)	31日 (水)	21日 (水)	18日 (水)	9日 (水)	13日 (水)	4日 (水)	15日 (水)	19日 (水)	12日 (水)

## こどもの食生活相談 \*予約制 福祉保健課 ☎800-2445

幼児食や離乳食の進め方、好き嫌いや小食が心配など、こどもの食生活に  
 関する相談を栄養士が個別にお受けします。  
 【日 時】原則第3火曜日の午前、第4木曜日の午後（相談時間は30分程度）  
 【会 場】泉区役所1階 福祉保健センター 栄養相談室  
 【持ち物】母子健康手帳  
 【申込み】電話でお申し込みください。

## 離乳食教室 \*予約制 福祉保健課 ☎800-2445

離乳食2回食からの進め方のポイントを、調理実演をまじえてお伝えします。  
 【対 象】離乳食2回食頃（おおむね7～8か月児）の親子 20組  
 【日 時】原則第3火曜日13時30分～15時（受付13時15分～）  
 【会 場】泉区役所1階 福祉保健センター 栄養相談室  
 【持ち物】普段使っているお子さんのスプーン、飲み物、だっこひも（必要な人）  
 【申込み】ホームページより [「泉区 こどもの食生活」](#) [検索](#)

## 子どもの預け先のご案内 子育て支援課 ☎800-2413

【保育所を利用できる人】  
 働いている、病気・障害がある、介護している等の保育を必要とする  
 人です。  
 【預け先】認可保育所、認定子ども園、その他0～2歳は小規模保育事業、家庭的  
 保育事業等、3歳からは幼稚園（預かり保育）等があります。  
 <一時的に子どもを預ける場合（リフレッシュやパート就労等）>  
 認可保育所等の一時保育や乳幼児一時預かり事業、横浜子育てサポート  
 システム、認可外保育施設があります。  
 <保育・教育コンシェルジュ>  
 ご家庭の状況に合ったお子さんの預け先をご案内します。区役所窓口等  
 で相談をお受けします。（泉区ホームページから予約できます。）  
 【申込み手続き・各施設・事業の詳細】  
 泉区ホームページ「いずみっこひろばうえぶ」、または子ども家庭  
 支援課にお問い合わせください。

## 子ども家庭相談 子育て支援課 ☎800-2465

0～18歳の子どもとその家庭や、妊産婦等の困り事や相談に、保健師や社会  
 福祉職等の専門職が、電話や面接による相談をお受けします。  
 【相談窓口】210番  
 【受付時間】月～金曜日 8時45分～17時



## こんにちは赤ちゃん訪問 子育て支援課 ☎800-2488

赤ちゃんの生まれたご家庭すべてに地域の訪問員が子育て情報をお届けします。

## 母子訪問(新生児訪問) 子育て支援課 ☎800-2488

初めての赤ちゃん及びお母さんを対象に助産師・保健師がご家庭を訪問します。  
 赤ちゃんの体重測定、赤ちゃんとお母さんの健康状態の確認や育児の不安や  
 悩みについて相談をお受けします。（第2子以降はご相談ください。）

## 赤ちゃん教室 子育て支援課 ☎800-2447

子育てに関する学習や育児相談等を通じて、育児が楽しくなるように応援  
 しています。お友達を作りたい方、育児相談をしたい方、お気軽にご相談  
 ください。予約は不要です。  
 【対 象】第1子の0歳児とその養育者、妊娠中の方  
 【会 場】下和泉地域ケアプラザ、中和田コミュニティハウス、いずみ野コミュ  
 ニティハウス、上飯田地域ケアプラザ、立場地区センター、葛野コミュ  
 ニティハウス、真生会地域交流室、中川地区センター、緑園2丁目  
 自治会館、新橋連合自治会館  
 （※原則お近くの1会場での参加となります。）  
 【日 時】毎月1回開催（会場により休会月あり）  
 会場ごとに異なりますのでホームページをご確認ください。

## 幼児相談 \*予約制 子育て支援課 ☎800-2447

言葉の遅れ、落ち着きがないなど、お子さんの発達に関する相談を、発  
 達相談員がお受けします。

## 子育て支援者相談 子育て支援課 ☎800-2447

地域の身近な相談役として「子育て支援者」がお子さんの遊びのアドバイ  
 スや子育て相談、育児サークル活動の支援を行っています。予約は不要です。  
 ＊祝祭日、休館日等で開催しない日がありますのでホームページをご確認ください。

会 場	活動日	活動時間
下和泉地域ケアプラザボランティアルーム	毎週火曜日	午前中 会場により開催時 間が異なります。詳し くは、ホームページ をご確認ください。
中田コミュニティハウス2階会議室	毎週火曜日	
新橋地域ケアプラザ多目的ホール	毎週火曜日	
岡津地域ケアプラザボランティアルーム他	毎週水曜日	
立場地区センタープレイルーム	毎週木曜日	
子どもログハウス (7・8月は、いずみ野コミュニティハウス)	毎週木曜日	
緑園地域交流センター会議室	毎週金曜日	
上飯田地域ケアプラザ多目的ホール	毎週金曜日	

## 子育て中のママのグループミーティング(ひーいんぐ)\*予約制 子育て支援課 ☎800-2447

子育ての不安や悩みを感じている人の話を聞いたり、自分の思いを話す集まり  
 です。参加する方とカウンセラーと一緒に話します。保育あり。詳しくは、  
 お問い合わせください。  
 【会 場】泉区役所1階 福祉保健センター

●収集した個人情報や意見は「横浜市個人情報の保護に関する条例」に従い、目的の  
 範囲内で適正に管理・利用します。

広告 [CO・OP共済ニュース]

**CO・OP 共済**

おかげさまで  
子ども向け  
保障契約数

★保険商品契約数は「令和4年版 インシュアランス生命保険統計号(個人保険種類別子  
ども保険契約)」に基づき、共済団体契約数は「共済年鑑 2023年版」に基づいています。  
 ★各保険・共済によって、子ども向け保障商品の加入年齢・満期年齢・保障内容等は異なり  
 ます。「たすけあい」ジュニアコースは、加入年齢0歳～満19歳・満30歳満期の商品です。  
 他の保険・共済ではジュニアコースよりも加入年齢・満期年齢が低い商品があります。

《たすけあい》  
ジュニアコースは、

**満30歳**まで  
保障が続きます！

加入できる年齢：  
0歳～満19歳(発効日時点)

※詳しくは、商品パンフ  
レットをご覧ください。

あなたにまつく。  
**おうちCO-OP**

資料請求はこちらまで！

生活協同組合ユーコープ

コープ共済センター 資料請求窓口

**0120-497-775**

月曜日～金曜日：9:00～17:00 / 土曜日：9:00～16:00  
 ＊祝日・年末年始はお休みさせていただきます。

K-84024-2312

**292万人が加入する子どもの保障** (2023年3月度時点)

契約引受団体 / **日本コープ共済生活協同組合連合会**  
(「たすけあい」はご加入の生協によっては、その生協の加盟する連合会との共同引受になります。)  
 (CO・OP共済に加入するには)出資金をお支払いいただき、お近くの生協の組合員になることが  
 必要です。生活協同組合(生協)は、お店や宅配などでくらしに貢献しています。